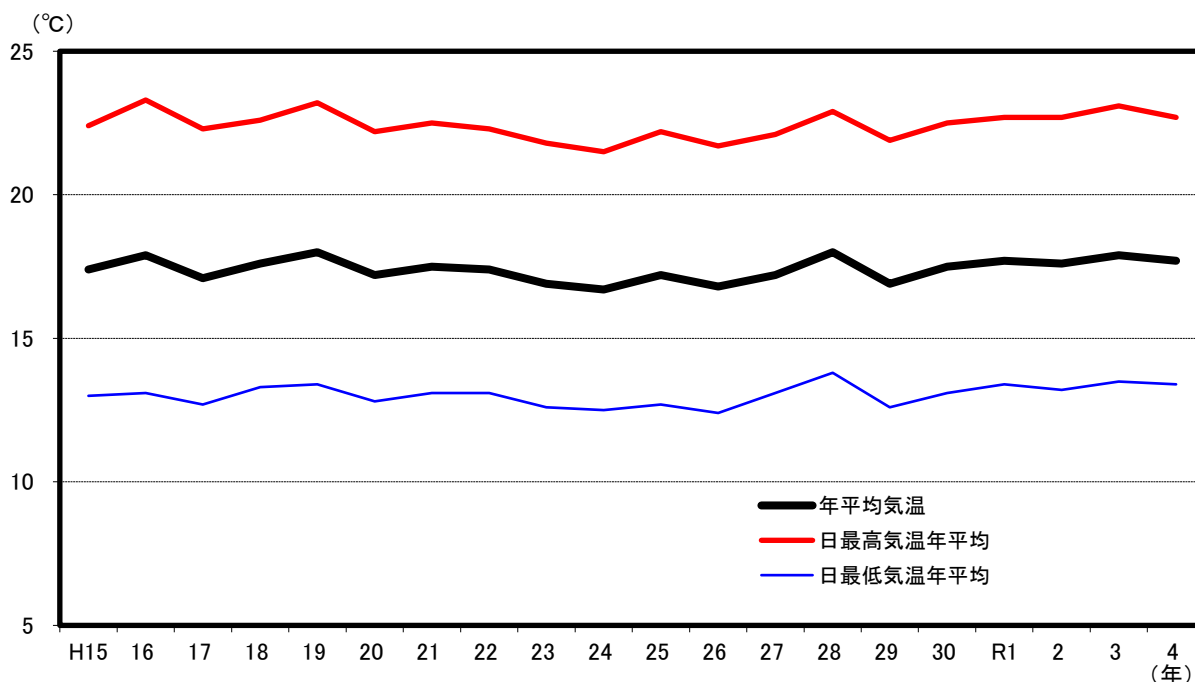


## 熊本県の年平均気温の推移（観測地点：熊本）



### 解 説

#### 【概要】

熊本地方気象台観測による熊本の令和4年の年平均気温は17.7°C、また、日最高気温の年平均が22.7°C、日最低気温の年平均が13.4°Cとなった。

過去の推移をみると、昭和年代は平均気温が17.0°Cを超えた年は無く、平成以降この34年間で17°C以上が24年あり、うち18°C以上の年が3年で上昇傾向がみられる。

その他の県内の主な観測地点における年平均気温は、阿蘇乙姫が13.5°C、人吉が16.3°C、牛深が17.8°Cとなっている。

#### ○年平均気温

毎日24回の観測値の平均値が日平均気温であり、日平均気温の平均値が月平均気温で、月平均気温の平均値が年平均気温となる。

#### ○年平均相対湿度

毎日24回の観測値の平均値が日平均相対湿度であり、日平均相対湿度の平均値が月平均相対湿度で、月平均相対湿度の平均値が年平均相対湿度となる。

$$\text{相対湿度} = \text{蒸気圧} / \text{飽和蒸気圧} \times 100$$

注：各都道府県値は、原則として都道府県庁所在都市の観測地点によるが、次の2県については別都市の値となっている。  
埼玉県：熊谷市、滋賀県：彦根市

資料出所	調査期日	調査周期
「過去の気象データ」 気象庁	令和4年	毎年