

# 熊本県の賃金・労働時間及び 雇用の動き

「毎月勤労統計調査(厚生労働省)」  
地方集計結果より

令和5年  
(2023年)

1  
月分



令和5年3月

熊本県 企画振興部 交通政策・統計局  
統計調査課 産業・教育統計班

## 目次

### 結果概要

1 賃金の動き	1
2 労働時間の動き	2
3 雇用の動き	3

### 指数

1 産業別名目賃金指数	4
2 産業別総実労働時間指数	5
3 産業別所定外労働時間指数	6
4 産業別常用雇用指数	7

### 統計表

1 産業、性別常用労働者の1人平均月間現金給与額(第1表)	8
2 産業、性別常用労働者の1人平均月間出勤日数及び実労働時間数(第2表)	10
3 産業、性別常用労働者数及びパートタイム労働者比率(第3表)	12
4 事業所規模、性別常用労働者の1人平均月間現金給与額(第4表)	16
5 事業所規模、性別常用労働者の1人平均月間出勤日数及び実労働時間数(第5表)	"
6 事業所規模、産業、就業形態別常用労働者の1人平均月間現金給与額(第6表)	"
7 事業所規模、産業、就業形態別常用労働者の1人平均月間出勤日数及び実労働時間数(第7表)	17
8 事業所規模、産業、就業形態別常用労働者数(第8表)	"

グラフで見る今月の動き	18
-------------	----

毎月勤労統計調査の説明	19・20
-------------	-------

#### 【 調査結果利用上の注意 】

この調査は、経済センサスの結果を母集団として標本事業所を抽出し、得られた結果から賃金、労働時間及び雇用に推計する標本調査です。

指数については、令和4年1月分公表時から基準年を令和2年とし、令和2年平均＝100として算定しました。これに伴い、令和3年12月分までの指数を改訂しました。

令和3年12月分までの増減率については、改訂前の指数で計算しているため、改訂後の指数で計算した場合は必ずしも一致しません。

また、常用雇用指数及びその増減率について、令和4年1月分公表時から、労働者数推計を当時利用できる最新データ(平成28年経済センサス 活動調査等)に基づき更新し、過去に遡って改訂しています。

なお、統計表上の「-」は該当数字がないもの、「X」は調査事業所が少数であるため、公表しないものを示しています。

# 1 賃金の動き

1月の本県1人平均支給額（現金給与総額）は242,719円（30人以上 268,676円）、前年同月比は0.5%増（2.8%増）となっている。

きまって支給する給与は235,749円（30人以上 264,691円）、前年同月比は2.8%増（2.8%増）となった。

また、特別給与は6,970円（30人以上 3,985円）で前年同月に比べて5,377円減（159円増）であった。

なお、きまって支給する給与（所定内給与＋所定外給与）のうち、所定内給与は219,932円（30人以上 243,892円）、前年同月比は3.2%増（3.2%増）、所定外給与は15,817円（20,799円）であった。

## （事業所規模 5人以上）

	現金給与総額		きまって支給する給与		所定内給与		特別給与	
	円	%	円	%	円	%	円	円
調査産業計	242,719	0.5	235,749	2.8	219,932	3.2	6,970	5,377
鉱業，採石業，砂利採取業	×	×	×	×	×	×	×	×
建設業	310,538	12.4	307,417	1.2	280,683	2.5	3,121	40,103
製造業	279,818	2.7	275,634	4.3	247,108	6.4	4,184	4,250
電気・ガス・熱供給・水道業	347,511	30.7	347,511	30.7	317,323	28.9	0	0
情報通信業	309,275	18.0	309,275	10.0	286,267	3.4	0	33,819
運輸業，郵便業	261,120	15.2	229,614	1.4	194,487	4.7	31,506	31,304
卸売業・小売業	214,418	1.6	209,781	6.9	199,355	7.9	4,637	10,336
金融業，保険業	390,736	3.6	291,776	9.2	281,965	8.5	98,960	14,950
不動産業，物品賃貸業	227,359	3.2	219,437	0.4	214,401	5.0	7,922	7,922
学術研究，専門・技術サービス業	320,562	9.6	309,792	5.9	299,384	5.4	10,770	10,770
宿泊業，飲食サービス業	104,802	13.9	104,168	16.7	97,196	14.1	634	2,194
生活関連サービス業，娯楽業	182,036	10.0	181,194	9.6	170,360	4.6	842	573
教育，学習支援業	265,995	5.8	265,995	1.5	259,666	2.5	0	12,327
医療，福祉	253,351	1.7	249,494	2.8	236,049	2.9	3,857	2,583
複合サービス事業	322,749	0.6	304,765	6.5	287,587	6.1	17,984	20,880
サービス業（他に分類されないもの）	191,888	11.8	191,074	8.1	177,776	8.4	814	8,945

事業所規模「5人以上」には30人以上の事業所も含む

## （事業所規模 30人以上）

	現金給与総額		きまって支給する給与		所定内給与		特別給与	
	円	%	円	%	円	%	円	円
調査産業計	268,676	2.8	264,691	2.8	243,892	3.2	3,985	159
鉱業，採石業，砂利採取業	×	×	×	×	×	×	×	×
建設業	379,135	7.9	366,815	7.7	312,560	3.7	12,320	1,359
製造業	289,122	2.3	288,673	3.4	257,627	5.8	449	2,842
電気・ガス・熱供給・水道業	403,206	20.7	403,206	20.7	356,332	17.0	0	0
情報通信業	334,659	15.5	334,659	5.7	309,420	0.7	0	41,401
運輸業，郵便業	261,646	7.2	261,646	7.4	216,825	4.5	0	313
卸売業・小売業	188,675	2.3	187,661	2.3	179,994	0.8	1,014	81
金融業，保険業	403,236	44.0	313,138	11.8	299,333	13.6	90,098	90,069
不動産業，物品賃貸業	143,701	31.1	141,922	29.8	134,887	36.5	1,779	1,779
学術研究，専門・技術サービス業	279,806	13.5	279,806	13.5	261,153	17.4	0	0
宿泊業，飲食サービス業	129,546	4.6	129,287	4.6	119,398	1.6	259	122
生活関連サービス業，娯楽業	199,982	11.4	199,982	11.6	191,080	8.6	0	487
教育，学習支援業	325,991	18.9	325,991	18.9	319,156	18.3	0	2
医療，福祉	286,417	0.1	283,013	0.6	264,569	0.6	3,404	1,930
複合サービス事業	344,271	2.5	318,101	6.8	294,046	6.0	26,170	29,300
サービス業（他に分類されないもの）	179,327	8.4	178,168	6.6	164,233	5.9	1,159	3,412

## 2 労働時間の動き

1月の総実労働時間は 133.7 時間（30人以上 139.2 時間）で前年同月比は1.4%増（0.0%）であった。

所定内労働時間は 124.5 時間（30人以上 128.8 時間）で前年同月比は1.3%増（0.0%）、所定外労働時間は 9.2時間（30人以上10.4 時間）で前年同月比は2.2%増（0.0%）であった。

また、出勤日数は 17.5 日（30人以上 17.7 日）で前年同月差は0.1日増（0.0日）であった。

### （事業所規模 5人以上）

	総実労働時間		所定内労働時間		所定外労働時間		出勤日数	
	時間	前年同月比	時間	前年同月比	時間	前年同月比	日	前年同月差
調査産業計	133.7	1.4	124.5	1.3	9.2	2.2	17.5	0.1
鉱業，採石業，砂利採取業	×	×	×	×	×	×	×	×
建設業	154.6	3.9	136.8	6.6	17.8	24.4	18.6	1.2
製造業	146.9	2.0	131.9	0.7	15.0	12.8	17.5	0.5
電気・ガス・熱供給・水道業	144.1	2.6	137.1	1.4	7.0	21.3	17.7	0.3
情報通信業	157.3	0.9	143.8	1.9	13.5	22.4	18.7	0.3
運輸業，郵便業	168.9	4.1	147.6	9.7	21.3	22.9	19.8	1.1
卸売業・小売業	128.8	2.7	121.8	2.0	7.0	12.5	17.3	0.8
金融業，保険業	135.1	2.0	130.7	0.8	4.4	27.8	17.3	0.4
不動産業，物品賃貸業	131.8	4.7	125.4	2.8	6.4	60.7	17.1	0.7
学術研究，専門・技術サービス業	139.6	3.7	132.5	1.7	7.1	64.9	17.2	0.0
宿泊業，飲食サービス業	90.3	32.2	84.4	29.6	5.9	78.8	14.5	3.6
生活関連サービス業，娯楽業	128.4	6.0	122.3	2.8	6.1	177.3	18.0	0.8
教育，学習支援業	119.6	2.1	111.0	1.5	8.6	11.6	15.9	0.2
医療，福祉	134.4	1.0	129.3	0.0	5.1	37.8	18.1	0.5
複合サービス事業	143.5	2.4	136.0	3.0	7.5	8.7	18.6	0.7
サービス業（他に分類されないもの）	134.1	2.4	124.6	4.0	9.5	26.6	17.6	0.1

### （事業所規模 30人以上）

	総実労働時間		所定内労働時間		所定外労働時間		出勤日数	
	時間	前年同月比	時間	前年同月比	時間	前年同月比	日	前年同月差
調査産業計	139.2	0.0	128.8	0.0	10.4	0.0	17.7	0.0
鉱業，採石業，砂利採取業	×	×	×	×	×	×	×	×
建設業	154.6	3.2	138.8	1.7	15.8	16.0	18.4	1.3
製造業	147.3	4.1	131.4	2.5	15.9	15.4	17.4	0.5
電気・ガス・熱供給・水道業	135.0	4.5	125.5	3.5	9.5	14.4	17.0	0.4
情報通信業	155.5	0.8	140.9	0.3	14.6	5.8	18.3	0.1
運輸業，郵便業	183.7	11.6	160.1	13.9	23.6	2.4	21.5	1.9
卸売業・小売業	122.5	4.1	116.7	3.2	5.8	19.4	17.4	0.3
金融業，保険業	136.1	6.7	130.0	8.6	6.1	21.8	17.2	0.7
不動産業，物品賃貸業	109.9	5.3	101.5	8.0	8.4	19.2	15.9	0.7
学術研究，専門・技術サービス業	139.2	8.6	126.5	1.5	12.7	263.1	16.3	0.2
宿泊業，飲食サービス業	106.4	2.3	99.8	1.6	6.6	15.8	15.3	0.3
生活関連サービス業，娯楽業	141.8	14.3	136.5	12.2	5.3	121.0	19.7	2.5
教育，学習支援業	126.2	8.0	115.1	7.2	11.1	18.1	16.0	0.9
医療，福祉	140.9	0.3	135.0	0.9	5.9	40.4	18.4	0.1
複合サービス事業	143.9	2.8	133.5	3.9	10.4	15.5	18.2	1.0
サービス業（他に分類されないもの）	123.4	7.9	115.0	8.5	8.4	0.0	16.9	0.6

### 3 雇用の動き

1月末の推計労働者数は 557,443人(30人以上 306,642人) で前年同月比0.0% (1.3%増)であった。

常用労働者のうち、パートタイム労働者数は 169,718人 (30人以上 74,801人) でパート比率は30.4% (30人以上 24.4%)であった。

また、入職率は 1.32% (30人以上 1.08%)、離職率は1.53% (30人以上 1.58%) であった。

(事業所規模 5人以上)

	常用労働者数		パートタイム労働者数		入職率	離職率
	人	前年同月比	人	パート比率		
調査産業計	557,443	0.0	169,718	30.4	1.32	1.53
鉱業，採石業，砂利採取業	×	×	×	×	×	×
建設業	29,309	5.4	2,325	7.9	0.98	1.09
製造業	81,714	3.3	12,378	15.1	0.68	1.27
電気・ガス・熱供給・水道業	1,998	22.7	156	7.8	0.05	0.45
情報通信業	7,400	0.4	104	1.4	1.29	0.87
運輸業，郵便業	27,066	0.1	4,380	16.2	0.59	1.23
卸売業・小売業	95,594	1.2	39,891	41.7	1.92	1.69
金融業，保険業	12,506	0.0	1,731	13.8	0.10	1.29
不動産業，物品賃貸業	4,720	12.9	1,305	27.6	1.80	0.45
学術研究，専門・技術サービス業	10,324	19.6	870	8.4	1.59	0.63
宿泊業，飲食サービス業	45,969	10.3	35,090	76.3	2.08	2.82
生活関連サービス業，娯楽業	12,444	4.6	5,827	46.8	0.92	1.11
教育，学習支援業	40,157	0.1	15,543	38.7	1.01	1.09
医療，福祉	138,168	0.6	37,331	27.0	1.23	1.32
複合サービス事業	8,717	4.9	534	6.1	0.14	0.46
サービス業(他に分類されないもの)	41,315	4.6	12,252	29.7	2.36	2.79

(事業所規模 30人以上)

	常用労働者数		パートタイム労働者数		入職率	離職率
	人	前年同月比	人	パート比率		
調査産業計	306,642	1.3	74,801	24.4	1.08	1.58
鉱業，採石業，砂利採取業	×	×	×	×	×	×
建設業	7,306	4.6	235	3.2	1.22	1.88
製造業	69,251	4.5	9,047	13.1	0.70	1.10
電気・ガス・熱供給・水道業	1,054	37.1	135	12.8	0.09	0.85
情報通信業	5,157	0.5	33	0.6	0.74	0.70
運輸業，郵便業	17,063	3.7	3,208	18.8	0.94	1.65
卸売業・小売業	30,786	2.1	16,754	54.4	1.33	0.90
金融業，保険業	6,408	2.6	551	8.6	0.20	1.95
不動産業，物品賃貸業	1,593	2.2	900	56.5	1.25	1.32
学術研究，専門・技術サービス業	4,649	54.8	535	11.5	2.28	1.39
宿泊業，飲食サービス業	10,815	1.7	6,639	61.4	2.08	1.90
生活関連サービス業，娯楽業	6,626	8.3	2,715	41.0	1.74	1.38
教育，学習支援業	26,451	1.8	6,945	26.3	0.36	0.84
医療，福祉	86,567	1.0	17,175	19.8	0.91	1.81
複合サービス事業	5,986	6.6	453	7.6	0.20	0.67
サービス業(他に分類されないもの)	26,888	2.2	9,475	35.2	2.78	3.77

# 指数

## 1 産業別名目賃金指数

### 1-1 事業所規模 5人以上

令和2年 = 100

	調査産業計	鉱業，採石業，砂利採取業	建設業	製造業	電気・ガス・熱供給・水道業	情報通信業	運輸業郵便業	卸売業小売業	金融業，保険業	不動産業，物品賃貸業	学術研究，専門・技術サービス業	宿泊業，飲食サービス業	生活関連サービス業，娯楽業	教育，学習支援業	医療，福祉	複合サービス事業	サービス業（他に分類されないもの）
30	98.6	x	90.1	99.3	125.2	63.5	80.7	107.9	101.2	85.8	100.1	92.6	96.7	122.8	93.9	97.7	88.9
31・元	100.4	x	93.6	94.4	110.3	97.8	89.7	105.1	105.4	101.9	105.3	92.3	83.5	138.3	94.4	105.3	87.9
2	100.0	x	100.0	100.0	100.0	100.0	100.0	100.0	100.0	100.0	100.0	100.0	100.0	100.0	100.0	100.0	100.0
3	102.3	-	98.0	102.5	112.4	101.5	91.5	108.0	103.4	103.1	85.5	87.0	90.2	103.6	104.9	104.1	107.5
4	102.1	-	123.6	102.2	114.9	111.7	85.4	117.0	100.3	103.3	95.2	86.4	103.9	97.3	99.2	98.8	91.1
令和4年																	
1月	87.6	-	111.7	83.0	110.7	86.8	73.6	101.9	106.4	85.0	76.8	70.5	87.2	85.8	84.6	88.1	84.4
2月	84.6	-	101.7	82.0	103.4	86.5	77.1	97.0	76.9	95.7	76.2	66.6	89.9	82.8	83.3	77.8	83.0
3月	90.6	-	114.2	99.7	111.8	129.4	80.3	97.9	82.3	82.6	74.4	71.7	88.3	82.2	86.1	78.2	86.8
4月	88.6	-	115.3	86.1	91.9	84.3	80.1	104.1	89.5	91.2	86.7	76.6	107.4	75.3	85.4	79.2	84.8
5月	88.6	-	106.9	83.2	91.0	86.5	74.3	104.6	78.3	89.3	74.6	82.0	91.4	83.7	89.5	80.9	82.2
6月	133.5	-	118.2	136.3	209.9	219.1	91.4	118.3	171.7	155.3	135.7	103.4	112.1	213.2	118.1	153.2	118.4
7月	117.6	-	150.0	125.4	98.1	102.5	100.4	164.8	101.0	98.9	113.7	90.6	122.2	73.4	113.9	114.4	90.6
8月	92.1	-	131.4	83.2	85.7	81.1	84.6	110.1	75.7	117.5	88.3	89.7	96.6	75.6	90.2	87.6	84.4
9月	88.2	-	100.8	86.3	91.3	80.9	79.3	107.0	76.9	86.3	81.0	86.0	97.7	71.9	88.3	78.5	79.7
10月	87.0	-	99.8	82.3	87.1	81.9	79.8	101.1	75.1	85.3	81.7	84.2	102.1	73.2	87.4	79.9	85.5
11月	92.5	-	108.2	89.1	78.4	82.2	80.5	105.5	76.0	84.1	80.3	89.4	112.7	70.9	98.3	78.5	88.4
12月	174.4	-	225.0	190.1	219.4	219.0	123.4	191.8	193.3	168.4	172.9	125.5	138.9	179.0	164.7	189.8	124.8
令和5年																	
1月	88.0	x	97.9	85.2	76.7	71.2	84.8	103.5	102.6	87.7	84.2	80.3	95.9	80.8	86.0	87.6	74.4

### 1-2 事業所規模 30人以上

令和2年 = 100

	調査産業計	鉱業，採石業，砂利採取業	建設業	製造業	電気・ガス・熱供給・水道業	情報通信業	運輸業郵便業	卸売業小売業	金融業，保険業	不動産業，物品賃貸業	学術研究，専門・技術サービス業	宿泊業，飲食サービス業	生活関連サービス業，娯楽業	教育，学習支援業	医療，福祉	複合サービス事業	サービス業（他に分類されないもの）
30	103.2	x	108.0	100.1	x	57.0	95.4	95.1	119.3	92.5	105.4	119.1	115.7	135.4	101.5	98.2	83.5
31・元	104.5	x	116.2	94.2	x	98.0	94.2	96.2	102.2	107.2	110.7	115.0	89.1	157.5	97.1	111.6	99.1
2	100.0	x	100.0	100.0	100.0	100.0	100.0	100.0	100.0	100.0	100.0	100.0	100.0	100.0	100.0	100.0	100.0
3	104.6	-	111.6	102.3	119.2	99.4	96.4	101.4	98.2	90.1	103.9	107.4	98.7	104.2	111.2	105.7	94.3
4	104.8	-	130.1	101.3	112.6	106.8	92.5	99.5	95.7	x	94.2	102.3	125.5	109.2	108.5	104.5	96.8
令和4年																	
1月	86.7	-	103.9	79.8	99.5	81.1	81.8	87.5	69.7	x	74.7	97.4	102.6	86.8	91.4	99.5	86.0
2月	87.2	-	112.8	80.5	89.1	82.0	86.5	89.3	72.2	x	77.3	94.1	105.9	86.4	91.4	83.5	84.2
3月	95.2	-	128.9	96.6	90.1	136.5	93.8	89.4	77.4	x	75.7	92.5	103.7	87.1	94.7	83.3	90.1
4月	88.6	-	107.6	82.2	92.1	79.3	91.3	94.6	73.1	x	105.0	96.7	124.7	77.3	91.8	81.9	89.3
5月	89.9	-	102.6	79.7	88.8	77.7	82.1	90.8	73.0	x	73.3	103.9	107.0	89.9	101.0	80.8	86.3
6月	147.2	-	172.4	140.7	242.3	213.9	109.5	108.7	180.6	51.9	121.6	118.1	150.0	226.4	134.2	160.5	127.8
7月	117.7	-	142.4	126.0	70.2	99.3	87.4	132.7	95.7	44.1	116.8	103.8	129.1	87.2	128.3	111.8	97.3
8月	90.2	-	123.0	82.2	89.9	75.8	91.8	89.5	75.5	43.0	93.0	99.7	116.2	82.9	95.2	97.4	93.2
9月	88.8	-	107.5	85.4	99.0	76.3	85.6	85.1	78.1	43.5	76.5	92.7	118.1	85.6	92.7	83.9	91.2
10月	87.5	-	103.2	80.9	91.5	77.0	86.9	84.7	74.0	x	74.2	91.8	120.5	89.1	91.8	85.9	91.3
11月	95.7	-	109.3	88.4	75.5	75.9	86.6	94.8	73.0	x	74.9	96.4	149.6	85.1	108.4	84.3	98.3
12月	183.1	-	247.4	193.6	223.5	207.1	126.9	147.4	206.3	57.3	167.8	140.0	178.2	226.4	180.9	201.2	126.8
令和5年																	
1月	89.1	x	112.1	81.6	78.9	68.5	87.7	85.5	100.4	47.2	64.6	101.9	114.3	103.2	91.5	97.0	78.8

# 指数

## 2 産業別総実労働時間指数

### 2-1 事業所規模 5人以上

令和2年 = 100

	調査産業計	鉱業，採石，砂利採取業	建設業	製造業	電気・ガス・熱供給・水道業	情報通信業	運輸業，郵便業	卸売業・小売業	金融業，保険業	不動産業，物品賃貸業	学術研究，専門・技術サービス業	宿泊業，飲食サービス業	生活関連サービス業，娯楽業	教育，学習支援業	医療，福祉	複合サービス事業	サービス業（他に分類されないもの）
30	103.4	x	95.9	103.5	101.4	101.4	91.3	100.5	96.6	110.1	103.2	104.4	128.4	113.7	103.5	104.0	104.8
31・元	102.1	x	93.1	101.7	99.3	105.8	92.4	99.8	102.4	109.7	107.8	103.9	107.1	117.5	102.7	101.6	98.4
2	100.0	x	100.0	100.0	100.0	100.0	100.0	100.0	100.0	100.0	100.0	100.0	100.0	100.0	100.0	100.0	100.0
3	100.4	-	100.1	101.9	99.8	100.4	102.9	102.9	98.8	102.6	97.5	82.4	103.2	105.6	100.5	99.7	100.6
4	98.8	-	103.0	99.1	101.3	108.0	92.7	105.8	94.7	96.0	95.4	78.9	118.6	93.0	99.2	99.6	96.1
令和4年																	
1月	93.4	-	98.5	93.3	97.4	104.0	85.5	101.0	95.8	95.3	87.0	64.0	108.8	94.9	95.3	96.1	91.8
2月	93.2	-	105.4	97.0	97.4	100.6	87.8	101.1	89.0	105.7	91.1	58.9	101.4	88.2	94.1	89.0	91.8
3月	99.1	-	109.2	103.5	102.0	112.1	87.8	105.4	92.1	95.5	98.0	67.8	112.7	101.2	98.6	103.9	101.3
4月	100.6	-	108.5	103.2	107.9	113.4	93.8	107.3	98.8	103.8	96.3	75.4	119.3	92.5	101.5	94.6	97.0
5月	95.1	-	95.5	93.2	95.1	105.6	89.2	101.5	94.3	96.3	86.4	81.6	116.4	90.4	96.3	93.3	93.6
6月	103.3	-	109.1	102.8	112.3	111.7	98.4	109.0	100.8	104.1	100.1	81.6	121.7	104.3	102.4	104.6	102.3
7月	100.7	-	100.1	101.4	91.4	110.3	92.7	108.7	97.4	98.6	98.7	86.1	122.7	90.9	101.4	103.1	95.3
8月	97.8	-	95.2	94.5	98.7	107.3	97.2	106.9	91.7	91.9	95.5	86.6	119.4	80.9	99.1	103.2	94.2
9月	99.7	-	101.2	100.0	112.4	107.1	95.5	106.9	93.6	93.0	99.2	82.4	120.4	93.1	99.8	98.8	94.1
10月	100.3	-	103.3	100.4	100.9	106.8	91.8	105.8	94.6	91.3	96.6	86.0	130.2	94.7	100.9	99.9	96.4
11月	101.6	-	106.0	101.8	101.5	109.2	95.7	108.5	92.6	89.2	97.7	89.6	131.8	95.3	100.7	99.4	97.3
12月	100.2	-	103.8	98.5	99.1	107.8	96.9	106.9	96.0	87.0	98.7	87.2	118.0	89.7	100.6	109.2	97.5
令和5年																	
1月	94.7	x	94.7	91.4	94.9	103.1	89.0	98.3	93.9	90.8	90.2	84.6	115.3	96.9	96.3	93.8	89.6

### 2-2 事業所規模 30人以上

令和2年 = 100

	調査産業計	鉱業，採石，砂利採取業	建設業	製造業	電気・ガス・熱供給・水道業	情報通信業	運輸業，郵便業	卸売業・小売業	金融業，保険業	不動産業，物品賃貸業	学術研究，専門・技術サービス業	宿泊業，飲食サービス業	生活関連サービス業，娯楽業	教育，学習支援業	医療，福祉	複合サービス事業	サービス業（他に分類されないもの）
30	106.7	x	106.1	104.5	x	93.8	104.3	99.7	98.7	100.8	102.3	130.3	130.2	120.3	106.8	101.2	100.1
31・元	104.7	x	106.8	102.4	x	100.0	98.6	96.8	102.6	111.2	108.0	121.9	111.4	126.6	103.2	99.8	98.9
2	100.0	x	100.0	100.0	100.0	100.0	100.0	100.0	100.0	100.0	100.0	100.0	100.0	100.0	100.0	100.0	100.0
3	102.2	-	104.5	102.6	102.8	92.9	106.0	100.6	100.8	99.0	101.6	109.4	95.7	103.9	102.9	98.3	96.3
4	101.5	-	103.8	100.4	100.0	101.3	102.3	98.3	91.6	x	94.6	106.0	127.9	101.9	101.8	97.5	94.0
令和4年																	
1月	97.5	-	98.6	94.9	96.3	97.0	93.4	95.8	87.9	x	82.7	108.4	115.8	102.3	99.8	93.4	90.0
2月	97.1	-	104.7	98.5	90.2	93.4	97.2	96.8	85.9	x	97.0	94.7	105.9	96.3	96.3	87.4	89.3
3月	104.4	-	114.3	103.8	104.2	103.5	100.0	97.8	94.2	x	98.8	99.3	123.1	109.9	104.7	102.6	100.8
4月	103.4	-	106.1	102.7	105.8	107.7	104.4	103.5	95.7	x	97.0	104.3	125.5	96.5	104.5	90.7	94.6
5月	98.4	-	95.4	92.6	95.7	98.7	99.7	97.3	87.4	x	78.4	110.6	128.1	103.2	100.9	90.1	92.5
6月	107.4	-	110.7	104.9	113.9	102.2	109.8	102.6	97.7	71.5	102.9	110.3	129.9	118.0	106.5	102.9	100.8
7月	102.5	-	102.6	103.0	81.9	105.5	100.6	99.7	92.0	72.1	98.4	108.4	131.9	100.1	102.5	102.1	93.8
8月	99.3	-	95.2	96.5	106.0	101.5	105.9	98.4	88.1	66.1	91.4	107.7	132.6	86.0	101.4	100.9	92.9
9月	101.9	-	107.5	102.0	117.6	102.6	105.2	96.6	92.7	71.2	99.9	102.3	131.8	102.6	100.8	96.5	93.1
10月	102.2	-	105.6	102.4	102.0	100.8	101.6	96.7	92.8	x	92.8	104.7	137.2	105.2	102.4	97.1	93.0
11月	102.6	-	105.6	103.8	93.5	102.9	105.0	97.2	91.3	x	97.4	109.3	140.2	104.8	100.6	97.0	93.9
12月	101.4	-	99.3	100.1	92.4	100.3	104.7	97.7	93.2	64.7	97.9	111.5	133.1	97.5	101.5	108.8	92.8
令和5年																	
1月	97.5	x	95.4	91.0	92.0	97.8	104.2	91.9	93.8	70.0	89.8	110.9	132.4	110.5	100.8	90.8	82.9

# 指数

## 3 産業別所定外労働時間指数

### 3-1 事業所規模 5人以上

令和2年 = 100

	調査産業計	鉱業，採石，砂利採取業	建設業	製造業	電気・ガス・熱供給・水道業	情報通信業	運輸業，郵便業	卸売業・小売業	金融業，保険業	不動産業，物品賃貸業	学術研究，専門・技術サービス業	宿泊業，飲食サービス業	生活関連サービス業，娯楽業	教育，学習支援業	医療，福祉	複合サービス事業	サービス業（他に分類されないもの）
30	113.2	x	54.9	111.9	85.9	107.5	76.2	126.0	52.8	162.4	159.6	184.4	106.7	207.8	100.5	128.2	118.9
31・元	107.5	x	61.4	106.9	106.2	109.2	74.7	142.4	100.9	78.2	192.6	127.0	70.3	171.3	102.8	144.0	83.6
2	100.0	x	100.0	100.0	100.0	100.0	100.0	100.0	100.0	100.0	100.0	100.0	100.0	100.0	100.0	100.0	100.0
3	103.4	-	73.3	108.8	108.9	117.4	118.1	97.3	67.4	152.7	86.3	126.7	39.2	136.7	97.9	80.8	84.3
4	102.8	-	125.7	108.4	99.9	155.0	86.8	123.9	52.9	149.9	51.7	118.2	83.3	94.5	115.7	84.5	74.8
令和4年																	
1月	98.9	-	123.3	110.3	88.1	150.0	81.7	127.0	62.9	189.5	42.2	100.0	44.0	96.3	102.8	86.3	60.5
2月	98.9	-	147.4	113.5	86.1	150.0	80.8	107.9	59.8	208.1	52.9	78.8	44.0	105.0	108.3	68.8	62.1
3月	104.4	-	144.0	121.2	106.9	175.0	78.4	127.0	59.8	202.3	59.8	78.8	34.0	98.8	108.3	68.8	79.0
4月	102.2	-	144.8	109.0	116.8	172.4	85.5	128.6	55.7	201.2	49.0	121.2	60.0	81.3	108.3	70.0	71.8
5月	101.1	-	131.0	99.4	85.1	144.8	91.1	111.1	53.6	191.9	40.2	130.3	42.0	100.0	116.7	95.0	91.1
6月	104.4	-	119.0	103.2	115.8	141.4	100.0	127.0	52.6	237.2	50.0	115.2	58.0	98.8	108.3	70.0	85.5
7月	102.2	-	100.9	109.6	92.1	146.6	81.7	133.3	49.5	118.6	46.1	127.3	90.0	103.8	111.1	102.5	71.0
8月	103.3	-	99.1	109.0	93.1	146.6	97.0	131.7	48.5	81.4	52.9	148.5	102.0	53.8	125.0	68.8	71.0
9月	105.5	-	119.0	108.3	207.9	152.6	92.0	125.4	49.5	91.9	59.8	151.5	94.0	107.5	119.4	76.3	64.5
10月	102.2	-	133.6	107.1	90.1	159.5	79.0	122.2	50.5	82.6	50.0	133.3	146.0	101.3	113.9	78.8	73.4
11月	103.3	-	125.9	106.4	59.4	162.9	81.4	120.6	46.4	76.7	53.9	121.2	136.0	98.8	127.8	87.5	83.9
12月	106.6	-	120.7	103.8	57.4	157.8	93.2	125.4	45.4	117.4	63.7	112.1	150.0	88.8	138.9	141.3	83.9
令和5年																	
1月	101.1	x	153.4	96.2	69.3	116.4	63.0	111.1	45.4	74.4	69.6	178.8	122.0	107.5	141.7	93.8	76.6

### 3-2 事業所規模 30人以上

令和2年 = 100

	調査産業計	鉱業，採石，砂利採取業	建設業	製造業	電気・ガス・熱供給・水道業	情報通信業	運輸業，郵便業	卸売業・小売業	金融業，保険業	不動産業，物品賃貸業	学術研究，専門・技術サービス業	宿泊業，飲食サービス業	生活関連サービス業，娯楽業	教育，学習支援業	医療，福祉	複合サービス事業	サービス業（他に分類されないもの）
30	122.0	x	93.6	112.5	x	85.6	107.7	113.2	54.2	83.0	118.0	277.6	122.4	250.2	132.9	115.9	110.0
31・元	114.3	x	125.3	105.4	x	105.1	87.6	108.4	81.6	99.3	157.4	183.5	95.5	243.7	111.5	141.9	93.2
2	100.0	x	100.0	100.0	100.0	100.0	100.0	100.0	100.0	100.0	100.0	100.0	100.0	100.0	100.0	100.0	100.0
3	110.1	-	115.0	113.1	118.0	81.6	112.8	95.1	73.6	70.0	87.7	199.4	49.0	164.4	123.7	76.3	86.5
4	110.7	-	179.2	109.7	123.9	102.8	94.9	95.5	52.9	x	36.9	165.4	121.6	182.2	135.7	79.3	78.1
令和4年																	
1月	107.2	-	174.1	109.9	99.1	92.0	86.7	109.1	57.8	x	26.3	178.1	61.5	184.3	131.3	81.1	67.7
2月	110.3	-	209.3	114.6	93.8	92.7	84.6	109.1	51.9	x	45.1	118.8	56.4	182.4	137.5	58.6	69.4
3月	114.4	-	273.1	116.4	119.6	118.0	84.9	100.0	54.8	x	49.6	109.4	48.7	184.3	131.3	63.1	87.1
4月	106.2	-	185.2	106.4	134.8	114.7	88.5	101.5	53.3	x	24.8	165.6	79.5	133.3	131.3	65.8	78.2
5月	106.2	-	141.7	98.2	97.3	98.7	101.4	90.9	48.9	x	9.8	175.0	61.5	223.5	131.3	88.3	79.0
6月	112.4	-	191.7	105.8	138.4	90.0	112.5	90.9	48.1	130.5	21.1	168.8	94.9	217.6	131.3	66.7	77.4
7月	111.3	-	161.1	112.3	115.2	101.3	87.8	93.9	54.1	138.1	32.3	168.8	107.7	192.2	131.3	100.0	83.1
8月	110.3	-	115.7	115.2	134.8	94.7	109.0	89.4	51.1	107.6	30.8	171.9	146.2	88.2	153.1	61.3	82.3
9月	115.5	-	216.7	111.7	320.5	104.0	106.5	86.4	54.1	126.3	50.4	178.1	153.8	209.8	137.5	70.3	72.6
10月	109.3	-	177.8	111.1	116.1	108.7	90.7	84.8	54.8	x	40.6	168.8	215.4	211.8	118.8	72.1	72.6
11月	111.3	-	161.1	108.2	54.5	109.3	91.0	89.4	54.8	x	53.4	196.9	210.3	198.0	137.5	81.1	82.3
12月	114.4	-	142.6	107.0	62.5	109.3	95.3	100.0	51.1	103.4	58.6	184.4	223.1	160.8	156.3	143.2	85.5
令和5年																	
1月	107.2	x	146.3	93.0	84.8	97.3	84.6	87.9	45.2	71.2	95.5	206.3	135.9	217.6	184.4	93.7	67.7



# 指数

## 4 産業別常用雇用指数

### 4-1 事業所規模 5人以上

令和2年 = 100

	調査 産業計	鉱業， 採石，砂 利採取業	建設 業	製造 業	電気・ ガス・ 熱給・水 道業	情報 通信 業	運輸 郵便 業	卸売 業・ 小売 業	金融 業， 保険 業	不動 産物 質業	学術研 究，専 門・技 術サー ビス業	宿泊 業，飲 食サー ビス業	生活関 連サー ビス業， 娯楽業	教育， 学習支 援業	医療， 福祉	複合 サービ ス事業	サービ ス業 (他に 分類さ れない もの)
30	101.0	x	108.3	104.3	82.4	95.3	103.3	100.8	109.3	127.6	102.2	92.9	122.8	97.4	98.7	106.5	94.3
31・元	101.8	x	106.3	104.3	98.9	98.8	101.5	100.8	103.8	116.6	102.0	97.8	118.6	98.5	100.7	107.2	99.3
2	100.0	x	100.0	100.0	100.0	100.0	100.0	100.0	100.0	100.0	100.0	100.0	100.0	100.0	100.0	100.0	100.0
3	99.2	-	100.4	95.5	101.7	100.0	99.3	96.4	98.3	105.1	108.9	101.5	91.0	96.8	101.9	106.4	103.7
4	98.7	-	105.0	94.5	89.8	97.8	101.0	94.5	96.4	115.8	101.6	92.2	83.8	96.0	105.7	101.0	106.3
令和4年																	
1月	99.1	-	102.7	93.4	100.3	97.6	99.2	95.6	95.5	116.1	100.6	99.9	86.7	96.4	104.5	103.8	106.4
2月	99.6	-	101.4	95.1	100.3	97.0	101.6	94.8	96.8	116.2	101.1	101.3	85.2	97.1	105.3	104.2	106.2
3月	98.0	-	100.8	90.2	101.1	96.9	102.0	94.7	97.2	119.2	101.1	98.5	84.3	96.4	104.0	103.8	102.6
4月	97.0	-	100.1	89.3	102.4	96.8	101.4	94.7	95.1	116.5	100.6	88.3	83.5	93.3	106.5	99.5	101.5
5月	98.4	-	104.0	92.1	103.8	98.4	100.3	94.9	96.5	115.5	100.5	92.8	83.8	94.0	107.3	99.4	102.5
6月	99.2	-	104.6	95.6	103.0	99.7	103.6	94.6	96.1	117.2	100.8	93.1	83.9	95.3	106.5	100.6	104.5
7月	99.0	-	107.5	96.3	77.7	99.1	102.4	94.5	95.9	118.7	102.2	88.8	83.9	96.6	106.6	100.7	105.3
8月	98.8	-	108.3	95.8	77.3	98.5	102.4	94.3	96.5	116.6	101.7	87.5	82.9	95.8	106.4	101.0	108.0
9月	98.5	-	108.3	95.5	78.8	98.0	100.1	94.4	96.4	117.2	102.7	89.2	83.1	95.6	104.8	100.7	107.9
10月	98.7	-	107.0	97.0	77.8	97.2	99.5	93.5	96.6	118.6	102.5	87.2	83.2	97.9	105.7	100.6	109.4
11月	98.9	-	107.4	97.0	77.8	97.3	99.3	94.2	97.0	117.7	103.3	89.4	81.7	97.3	105.4	99.2	109.9
12月	99.0	-	108.3	96.7	77.8	97.6	99.7	94.3	96.7	99.8	102.6	90.3	82.8	96.6	105.2	99.0	111.8
令和5年																	
1月	99.1	x	108.2	96.5	77.5	98.0	99.1	94.5	95.5	101.1	120.3	89.6	82.7	96.5	105.1	98.7	111.3

### 4-2 事業所規模 30人以上

令和2年 = 100

	調査 産業計	鉱業， 採石，砂 利採取業	建設 業	製造 業	電気・ ガス・ 熱給・水 道業	情報 通信 業	運輸 郵便 業	卸売 業・ 小売 業	金融 業， 保険 業	不動 産物 質業	学術研 究，専 門・技 術サー ビス業	宿泊 業，飲 食サー ビス業	生活関 連サー ビス業， 娯楽業	教育， 学習支 援業	医療， 福祉	複合 サービ ス事業	サービ ス業 (他に 分類さ れない もの)
30	100.7	x	105.2	104.9	x	91.7	103.1	104.0	106.6	182.8	115.4	100.4	101.6	95.6	96.3	105.9	95.1
31・元	101.6	x	102.6	104.1	x	99.1	102.4	101.9	102.1	168.6	120.2	103.2	105.3	98.7	98.1	110.1	98.6
2	100.0	x	100.0	100.0	99.8	100.0	100.0	100.0	100.0	100.0	100.0	100.0	100.0	100.0	100.0	100.0	100.0
3	98.1	-	100.1	96.5	97.4	97.9	100.7	97.5	96.4	93.4	97.7	91.0	95.9	97.4	99.3	109.7	100.3
4	98.0	-	100.6	100.5	77.7	93.0	102.9	96.8	95.6	x	84.1	74.5	86.2	96.9	100.3	101.2	103.0
令和4年																	
1月	97.5	-	97.9	98.1	95.2	93.6	103.7	95.9	95.5	x	81.4	76.0	91.3	98.6	98.8	105.6	103.8
2月	98.1	-	98.5	99.7	95.2	93.0	104.3	95.7	95.5	x	81.9	76.8	90.5	98.9	99.2	105.7	104.4
3月	97.4	-	98.6	99.4	94.8	92.8	105.0	95.6	95.6	x	81.2	75.2	89.9	97.1	98.9	104.3	99.8
4月	96.4	-	99.2	98.4	96.4	92.7	104.0	96.9	97.1	x	83.7	62.3	86.1	92.8	100.5	98.7	98.6
5月	97.7	-	99.4	100.6	95.7	93.3	102.3	96.9	97.3	x	84.1	75.2	86.0	93.5	101.1	99.0	99.8
6月	98.3	-	100.8	100.8	94.6	93.4	103.8	96.4	96.5	122.2	84.8	74.5	85.2	97.2	101.0	100.2	102.7
7月	98.4	-	101.1	100.8	60.2	93.2	103.9	96.7	95.3	125.7	84.3	75.7	86.2	98.4	101.0	100.4	103.2
8月	98.2	-	100.9	100.4	59.6	92.8	103.9	97.6	94.8	122.0	84.3	76.9	84.4	96.4	100.9	100.8	102.7
9月	98.0	-	102.2	100.8	60.3	92.7	102.3	97.3	94.7	122.0	85.6	76.6	83.7	95.8	100.4	100.9	103.1
10月	98.7	-	102.3	102.2	60.3	92.5	101.3	97.1	95.1	x	85.1	75.8	84.0	98.3	101.0	100.4	104.3
11月	98.6	-	102.6	102.3	60.3	92.6	100.0	97.7	94.9	x	86.0	73.9	83.5	98.2	100.6	99.2	106.4
12月	98.7	-	103.1	102.5	60.3	93.0	100.7	97.5	94.7	126.5	86.4	74.5	83.4	97.2	100.7	99.0	107.1
令和5年																	
1月	98.8	x	102.4	102.5	59.9	93.1	99.9	97.9	93.0	126.4	126.0	74.7	83.7	96.8	99.8	98.6	106.1

第1表-1 産業、性別常用労働者の1人平均月間現金給与額

(事業所規模 5人以上)

(単位：円)

	産業	現金給与総額			きまって支給する給与			所定内 給与	所定外 給与	特別に支払われた給与		
		計	男子	女子	計	男子	女子			計	男子	女子
T L	調査産業計	242,719	304,833	184,156	235,749	295,226	179,673	219,932	15,817	6,970	9,607	4,483
C	鉱業，採石業，砂利採取業	x	x	x	x	x	x	x	x	x	x	x
D	建設業	310,538	333,396	220,551	307,417	330,024	218,415	280,683	26,734	3,121	3,372	2,136
E	製造業	279,818	320,904	185,220	275,634	316,115	182,428	247,108	28,526	4,184	4,789	2,792
F	電気・ガス・熱供給・水道業	347,511	364,892	199,976	347,511	364,892	199,976	317,323	30,188	0	0	0
G	情報通信業	309,275	332,001	258,957	309,275	332,001	258,957	286,267	23,008	0	0	0
H	運輸業，郵便業	261,120	276,335	171,501	229,614	241,235	161,164	194,487	35,127	31,506	35,100	10,337
I	卸売業，小売業	214,418	284,459	149,002	209,781	280,003	144,195	199,355	10,426	4,637	4,456	4,807
J	金融業，保険業	390,736	603,902	274,417	291,776	407,041	228,879	281,965	9,811	98,960	196,861	45,538
K	不動産業，物品賃貸業	227,359	274,882	155,698	219,437	266,539	148,412	214,401	5,036	7,922	8,343	7,286
L	学術研究，専門・技術サービス業	320,562	356,782	251,968	309,792	354,869	224,423	299,384	10,408	10,770	1,913	27,545
M	宿泊業，飲食サービス業	104,802	134,276	92,439	104,168	132,979	92,083	97,196	6,972	634	1,297	356
N	生活関連サービス業，娯楽業	182,036	225,757	146,265	181,194	224,822	145,500	170,360	10,834	842	935	765
O	教育，学習支援業	265,995	346,035	201,434	265,995	346,035	201,434	259,666	6,329	0	0	0
P	医療，福祉	253,351	355,028	219,995	249,494	349,873	216,564	236,049	13,445	3,857	5,155	3,431
Q	複合サービス事業	322,749	367,316	253,622	304,765	348,363	237,140	287,587	17,178	17,984	18,953	16,482
R	サービス業(他に分類されないもの)	191,888	226,271	147,102	191,074	225,476	146,263	177,776	13,298	814	795	839
E 09,10	食料品・たばこ	222,091	278,017	151,316	208,591	259,300	144,417	188,573	20,018	13,500	18,717	6,899
E 11	繊維工業	209,918	301,775	159,514	209,918	301,775	159,514	203,438	6,480	0	0	0
E 12	木材・木製品	182,495	195,838	124,319	182,495	195,838	124,319	180,952	1,543	0	0	0
E 13	家具・装備品	291,774	300,412	245,661	273,359	280,911	233,046	255,170	18,189	18,415	19,501	12,615
E 14	パルプ・紙	276,494	300,425	201,451	274,123	298,213	198,581	240,835	33,288	2,371	2,212	2,870
E 15	印刷・同関連業	233,885	260,023	194,138	232,392	259,377	191,356	225,459	6,933	1,493	646	2,782
E 16,17	化学、石油・石炭	295,818	358,390	214,258	295,064	357,065	214,249	278,337	16,727	754	1,325	9
E 18	プラスチック製品	257,824	281,959	183,402	257,457	281,576	183,085	227,914	29,543	367	383	317
E 19	ゴム製品	326,353	359,426	223,961	326,353	359,426	223,961	279,864	46,489	0	0	0
E 21	窯業・土石製品業	252,318	257,317	189,012	245,428	250,971	175,238	234,888	10,540	6,890	6,346	13,774
E 22	鉄鋼業	-	-	-	-	-	-	-	-	-	-	-
E 23	非鉄金属製造業	-	-	-	-	-	-	-	-	-	-	-
E 24	金属製品製造業	286,457	303,875	209,533	286,457	303,875	209,533	250,508	35,949	0	0	0
E 25	はん用機械器具	248,971	277,054	145,063	248,971	277,054	145,063	236,338	12,633	0	0	0
E 26	生産用機械器具	361,583	408,831	215,528	359,838	407,505	212,487	311,331	48,507	1,745	1,326	3,041
E 27	業務用機械器具	-	-	-	-	-	-	-	-	-	-	-
E 28	電子・デバイス	294,455	337,425	198,960	294,221	337,095	198,941	259,869	34,352	234	330	19
E 29	電気機械器具	333,739	401,706	222,110	332,617	400,410	221,276	303,413	29,204	1,122	1,296	834
E 30	情報通信機械器具	x	x	x	x	x	x	x	x	x	x	x
E 31	輸送用機械器具	307,472	321,216	225,178	302,512	315,568	224,333	269,692	32,820	4,960	5,648	845
E 32,20	その他の製造業	-	-	-	-	-	-	-	-	-	-	-
E S 1	E 一括分 1	263,140	297,427	179,775	263,140	297,427	179,775	233,174	29,966	0	0	0
I - 1	卸売業	306,248	367,523	201,077	306,105	367,455	200,806	289,154	16,951	143	68	271
I - 2	小売業	183,473	243,588	137,614	177,321	236,973	131,815	169,094	8,227	6,152	6,615	5,799
M75	宿泊業	116,952	147,116	104,085	116,028	146,825	102,891	112,617	3,411	924	291	1,194
M S	M 一括分	102,269	131,561	90,027	101,695	130,051	89,844	93,981	7,714	574	1,510	183
P83	医療業	295,464	465,654	241,969	291,883	459,778	239,110	270,249	21,634	3,581	5,876	2,859
P S	P 一括分	206,323	239,532	194,908	202,157	235,129	190,824	197,857	4,300	4,166	4,403	4,084
R91	職業紹介・派遣業	176,046	212,966	154,530	175,537	212,428	154,038	163,536	12,001	509	538	492
R92	その他の事業サービス	182,384	213,662	136,240	181,008	212,316	134,821	166,940	14,068	1,376	1,346	1,419
R S	R 一括分	226,919	254,624	160,751	226,919	254,624	160,751	213,847	13,072	0	0	0
T K 1	特掲産業 1	x	x	x	x	x	x	x	x	x	x	x
T K 2	特掲産業 2	339,779	358,529	286,545	328,297	356,725	247,589	317,611	10,686	11,482	1,804	38,956
T K 3	特掲産業 3	195,621	229,261	167,149	194,271	227,788	165,902	181,339	12,932	1,350	1,473	1,247
T K 4	特掲産業 4	211,333	232,393	138,729	211,333	232,393	138,729	202,327	9,006	0	0	0

第1表-2 産業、性別常用労働者の1人平均月間現金給与額

(事業所規模 30人以上)

(単位：円)

	産業	現金給与総額			きまって支給する給与			所定内 給与	所定外 給与	特別に支払われた給与		
		計	男子	女子	計	男子	女子			計	男子	女子
T L	調査産業計	268,676	331,135	205,450	264,691	325,945	202,685	243,892	20,799	3,985	5,190	2,765
C	鉱業，採石業，砂利採取業	x	x	x	x	x	x	x	x	x	x	x
D	建設業	379,135	391,094	267,979	366,815	379,366	250,162	312,560	54,255	12,320	11,728	17,817
E	製造業	289,122	333,641	188,699	288,673	333,148	188,350	257,627	31,046	449	493	349
F	電気・ガス・熱供給・水道業	403,206	419,496	198,538	403,206	419,496	198,538	356,332	46,874	0	0	0
G	情報通信業	334,659	349,411	286,028	334,659	349,411	286,028	309,420	25,239	0	0	0
H	運輸業，郵便業	261,646	275,114	167,016	261,646	275,114	167,016	216,825	44,821	0	0	0
I	卸売業，小売業	188,675	270,264	135,569	187,661	268,384	135,119	179,994	7,667	1,014	1,880	450
J	金融業，保険業	403,236	623,534	277,386	313,138	434,116	244,026	299,333	13,805	90,098	189,418	33,360
K	不動産業，物品賃貸業	143,701	182,048	103,706	141,922	178,896	103,359	134,887	7,035	1,779	3,152	347
L	学術研究，専門・技術サービス業	279,806	344,531	209,249	279,806	344,531	209,249	261,153	18,653	0	0	0
M	宿泊業，飲食サービス業	129,546	168,095	111,370	129,287	167,875	111,093	119,398	9,889	259	220	277
N	生活関連サービス業，娯楽業	199,982	249,588	148,200	199,982	249,588	148,200	191,080	8,902	0	0	0
O	教育，学習支援業	325,991	373,533	269,115	325,991	373,533	269,115	319,156	6,835	0	0	0
P	医療，福祉	286,417	400,125	242,595	283,013	395,447	239,682	264,569	18,444	3,404	4,678	2,913
Q	複合サービス事業	344,271	370,611	271,123	318,101	347,804	235,613	294,046	24,055	26,170	22,807	35,510
R	サービス業(他に分類されないもの)	179,327	225,489	140,091	178,168	224,181	139,058	164,233	13,935	1,159	1,308	1,033
E 09,10	食料品・たばこ	218,415	283,701	148,799	218,285	283,559	148,683	198,786	19,499	130	142	116
E 11	繊維工業	209,918	301,775	159,514	209,918	301,775	159,514	203,438	6,480	0	0	0
E 12	木材・木製品	x	x	x	x	x	x	x	x	x	x	x
E 13	家具・装備品	291,774	300,412	245,661	273,359	280,911	233,046	255,170	18,189	18,415	19,501	12,615
E 14	パルプ・紙	276,494	300,425	201,451	274,123	298,213	198,581	240,835	33,288	2,371	2,212	2,870
E 15	印刷・同関連業	221,962	250,318	178,533	219,821	249,395	174,528	209,884	9,937	2,141	923	4,005
E 16,17	化学、石油・石炭	294,325	368,368	210,495	293,447	366,723	210,486	281,373	12,074	878	1,645	9
E 18	プラスチック製品	279,954	298,784	209,840	279,487	298,317	209,373	246,172	33,315	467	467	467
E 19	ゴム製品	326,353	359,426	223,961	326,353	359,426	223,961	279,864	46,489	0	0	0
E 21	窯業・土石製品	264,758	272,565	207,866	264,758	272,565	207,866	247,881	16,877	0	0	0
E 22	鉄鋼業	-	-	-	-	-	-	-	-	-	-	-
E 23	非鉄金属製造業	-	-	-	-	-	-	-	-	-	-	-
E 24	金属製品製造業	286,457	303,875	209,533	286,457	303,875	209,533	250,508	35,949	0	0	0
E 25	はん用機械器具	x	x	x	x	x	x	x	x	x	x	x
E 26	生産用機械器具	398,223	434,904	246,950	397,707	434,436	246,232	342,160	55,547	516	468	718
E 27	業務用機械器具	-	-	-	-	-	-	-	-	-	-	-
E 28	電子・デバイス	294,455	337,425	198,960	294,221	337,095	198,941	259,869	34,352	234	330	19
E 29	電気機械器具	333,739	401,706	222,110	332,617	400,410	221,276	303,413	29,204	1,122	1,296	834
E 30	情報通信機械器具	x	x	x	x	x	x	x	x	x	x	x
E 31	輸送用機械器具	306,051	319,391	227,254	306,051	319,391	227,254	271,568	34,483	0	0	0
E 32,20	その他の製造業	-	-	-	-	-	-	-	-	-	-	-
E S 1	E 一括分 1	263,140	297,427	179,775	263,140	297,427	179,775	233,174	29,966	0	0	0
I - 1	卸売業	263,102	327,848	176,112	262,826	327,847	175,467	250,726	12,100	276	1	645
I - 2	小売業	159,134	229,725	125,424	157,828	226,523	125,023	151,921	5,907	1,306	3,202	401
M 75	宿泊業	157,988	220,572	115,547	157,768	220,495	115,229	151,331	6,437	220	77	318
M S	M 一括分	122,305	150,045	110,467	122,036	149,776	110,198	111,269	10,767	269	269	269
P 83	医療業	317,684	469,901	261,122	313,174	463,323	257,380	288,173	25,001	4,510	6,578	3,742
P S	P 一括分	225,341	273,829	205,308	224,098	272,588	204,064	218,463	5,635	1,243	1,241	1,244
R 91	職業紹介・派遣業	174,596	211,707	153,692	174,057	211,125	153,177	161,340	12,717	539	582	515
R 92	その他の事業サービス	162,109	200,157	128,201	160,285	198,048	126,632	149,208	11,077	1,824	2,109	1,569
R S	R 一括分	279,783	327,665	145,261	279,783	327,665	145,261	247,704	32,079	0	0	0
T K 1	特掲産業 1	x	x	x	x	x	x	x	x	x	x	x
T K 2	特掲産業 2	319,731	350,713	245,392	319,731	350,713	245,392	299,089	20,642	0	0	0
T K 3	特掲産業 3	215,688	255,838	163,526	215,688	255,838	163,526	207,869	7,819	0	0	0
T K 4	特掲産業 4	x	x	x	x	x	x	x	x	x	x	x

第2表-1 産業、性別常用労働者の1人平均月間出勤日数及び実労働時間数

(事業所規模 5人以上)

(単位: 日・時間)

	産業	出勤日数			総実労働時間			所定内労働時間			所定外労働時間		
		計	男子	女子	計	男子	女子	計	男子	女子	計	男子	女子
T L	調査産業計	17.5	18.1	16.8	133.7	148.2	120.1	124.5	134.9	114.8	9.2	13.3	5.3
C	鉱業, 採石業, 砂利採取業	x	x	x	x	x	x	x	x	x	x	x	x
D	建設業	18.6	19.3	15.9	154.6	163.2	120.9	136.8	143.5	110.4	17.8	19.7	10.5
E	製造業	17.5	17.8	16.9	146.9	154.0	130.8	131.9	135.9	122.8	15.0	18.1	8.0
F	電気・ガス・熱供給・水道業	17.7	17.8	16.1	144.1	147.7	113.2	137.1	140.1	111.9	7.0	7.6	1.3
G	情報通信業	18.7	18.5	19.0	157.3	158.0	155.5	143.8	144.1	143.1	13.5	13.9	12.4
H	運輸業, 郵便業	19.8	19.9	18.8	168.9	173.8	140.0	147.6	150.3	131.4	21.3	23.5	8.6
I	卸売業, 小売業	17.3	18.1	16.6	128.8	146.4	112.3	121.8	136.4	108.2	7.0	10.0	4.1
J	金融業, 保険業	17.3	18.4	16.7	135.1	153.7	125.0	130.7	147.5	121.5	4.4	6.2	3.5
K	不動産業, 物品賃貸業	17.1	18.0	15.7	131.8	145.7	110.9	125.4	138.5	105.6	6.4	7.2	5.3
L	学術研究, 専門・技術サービス業	17.2	17.3	17.1	139.6	140.8	137.3	132.5	135.8	126.4	7.1	5.0	10.9
M	宿泊業, 飲食サービス業	14.5	15.3	14.1	90.3	102.6	85.2	84.4	93.1	80.8	5.9	9.5	4.4
N	生活関連サービス業, 娯楽業	18.0	18.0	17.9	128.4	138.8	119.9	122.3	131.9	114.5	6.1	6.9	5.4
O	教育, 学習支援業	15.9	16.3	15.5	119.6	132.3	109.5	111.0	121.2	102.8	8.6	11.1	6.7
P	医療, 福祉	18.1	18.8	17.9	134.4	141.3	132.1	129.3	135.3	127.3	5.1	6.0	4.8
Q	複合サービス事業	18.6	18.5	18.7	143.5	146.5	139.1	136.0	135.8	136.5	7.5	10.7	2.6
R	サービス業(他に分類されないもの)	17.6	18.2	16.8	134.1	147.7	116.2	124.6	134.6	111.5	9.5	13.1	4.7
E09,10	食料品・たばこ	18.2	19.1	17.0	145.5	160.4	126.8	134.0	145.5	119.5	11.5	14.9	7.3
E11	繊維工業	17.0	17.4	16.8	130.5	136.4	127.2	125.7	132.0	122.2	4.8	4.4	5.0
E12	木材・木製品	17.3	17.4	16.5	135.1	138.4	120.3	134.0	137.1	120.2	1.1	1.3	0.1
E13	家具・装備品	18.8	18.8	18.9	151.7	152.6	146.9	140.3	140.5	139.3	11.4	12.1	7.6
E14	パルプ・紙	19.7	20.1	18.4	160.8	166.8	141.7	143.4	146.0	135.2	17.4	20.8	6.5
E15	印刷・同関連業	19.3	19.6	18.7	155.9	161.8	147.1	149.8	156.2	140.1	6.1	5.6	7.0
E16,17	化学、石油・石炭	16.6	16.5	16.7	135.6	137.5	132.9	126.6	126.5	126.6	9.0	11.0	6.3
E18	プラスチック製品	16.7	16.7	16.5	143.8	148.3	129.8	128.8	131.1	121.5	15.0	17.2	8.3
E19	ゴム製品	17.1	17.3	16.3	145.5	148.1	137.7	130.8	131.6	128.6	14.7	16.5	9.1
E21	窯業・土石製品	18.5	18.7	16.6	147.3	148.5	130.5	139.4	140.3	127.5	7.9	8.2	3.0
E22	鉄鋼業	-	-	-	-	-	-	-	-	-	-	-	-
E23	非鉄金属製造業	-	-	-	-	-	-	-	-	-	-	-	-
E24	金属製品製造業	18.8	19.2	17.1	155.1	158.5	139.7	138.0	140.2	128.2	17.1	18.3	11.5
E25	はん用機械器具	18.5	19.3	15.7	158.0	167.2	123.9	142.7	149.0	119.5	15.3	18.2	4.4
E26	生産用機械器具	17.5	17.5	17.4	155.0	161.8	133.8	131.7	133.9	124.9	23.3	27.9	8.9
E27	業務用機械器具	-	-	-	-	-	-	-	-	-	-	-	-
E28	電子・デバイス	16.6	16.5	16.9	144.2	149.9	131.5	125.1	126.9	121.2	19.1	23.0	10.3
E29	電気機械器具	16.2	16.9	15.2	138.1	148.8	120.4	123.1	130.5	111.0	15.0	18.3	9.4
E30	情報通信機械器具	x	x	x	x	x	x	x	x	x	x	x	x
E31	輸送用機械器具	17.0	17.1	16.1	148.2	150.4	135.1	130.4	131.4	124.5	17.8	19.0	10.6
E32,20	その他の製造業	-	-	-	-	-	-	-	-	-	-	-	-
E S 1	E 一括分 1	19.0	19.5	17.6	159.3	167.6	139.2	143.1	148.1	131.0	16.2	19.5	8.2
I - 1	卸売業	18.7	18.8	18.4	152.1	160.0	138.4	141.3	147.3	130.9	10.8	12.7	7.5
I - 2	小売業	16.9	17.7	16.2	120.9	139.7	106.6	115.2	131.0	103.2	5.7	8.7	3.4
M75	宿泊業	14.7	16.3	14.0	94.2	109.1	87.9	90.7	103.9	85.1	3.5	5.2	2.8
M S	M 一括分	14.4	15.1	14.1	89.5	101.2	84.7	83.1	90.8	79.9	6.4	10.4	4.8
P83	医療業	17.9	18.2	17.8	135.7	142.8	133.5	128.5	134.3	126.7	7.2	8.5	6.8
P S	P 一括分	18.4	19.4	18.0	132.8	139.9	130.4	130.1	136.5	128.0	2.7	3.4	2.4
R91	職業紹介・派遣業	16.4	17.0	16.1	127.7	141.1	119.9	120.0	129.0	114.7	7.7	12.1	5.2
R92	その他の事業サービス	17.8	18.0	17.5	132.8	146.9	112.2	121.6	131.1	107.7	11.2	15.8	4.5
R S	R 一括分	18.5	19.3	16.6	142.7	152.8	118.7	135.0	143.6	114.7	7.7	9.2	4.0
T K 1	特掲産業 1	x	x	x	x	x	x	x	x	x	x	x	x
T K 2	特掲産業 2	17.1	17.1	17.0	139.4	139.9	138.2	133.1	134.6	128.8	6.3	5.3	9.4
T K 3	特掲産業 3	18.5	18.2	18.8	134.4	134.3	134.5	127.9	128.4	127.5	6.5	5.9	7.0
T K 4	特掲産業 4	19.3	19.8	17.5	147.5	156.8	115.6	141.0	149.1	113.1	6.5	7.7	2.5

第2表-2 産業、性別常用労働者の1人平均月間出勤日数及び実労働時間数

(事業所規模 30人以上)

(単位: 日・時間)

	産業	出勤日数			総実労働時間			所定内労働時間			所定外労働時間		
		計	男子	女子	計	男子	女子	計	男子	女子	計	男子	女子
T L	調 査 産 業 計	17.7	18.2	17.2	139.2	151.6	126.8	128.8	137.0	120.6	10.4	14.6	6.2
C	鉱業, 採石業, 砂利採取業	x	x	x	x	x	x	x	x	x	x	x	x
D	建 設 業	18.4	18.5	17.3	154.6	156.3	137.9	138.8	139.7	130.2	15.8	16.6	7.7
E	製 造 業	17.4	17.7	16.7	147.3	154.5	131.0	131.4	135.3	122.6	15.9	19.2	8.4
F	電気・ガス・熱供給・水道業	17.0	17.0	16.6	135.0	136.8	112.4	125.5	126.8	108.8	9.5	10.0	3.6
G	情 報 通 信 業	18.3	18.3	18.1	155.5	157.4	148.8	140.9	142.3	136.1	14.6	15.1	12.7
H	運 輸 業, 郵 便 業	21.5	21.8	19.5	183.7	189.2	145.3	160.1	163.9	133.4	23.6	25.3	11.9
I	卸 売 業, 小 売 業	17.4	17.9	17.1	122.5	144.6	108.1	116.7	135.6	104.4	5.8	9.0	3.7
J	金 融 業, 保 険 業	17.2	18.8	16.3	136.1	157.8	123.7	130.0	149.6	118.9	6.1	8.2	4.8
K	不 動 産 業, 物 品 賃 貸 業	15.9	17.4	14.5	109.9	126.0	93.0	101.5	116.4	85.8	8.4	9.6	7.2
L	学術研究, 専門・技術サービス業	16.3	16.3	16.4	139.2	140.0	138.5	126.5	129.3	123.5	12.7	10.7	15.0
M	宿 泊 業, 飲 食 サ ー ビ ス 業	15.3	15.6	15.2	106.4	118.5	100.8	99.8	108.9	95.6	6.6	9.6	5.2
N	生活関連サービス業, 娯楽業	19.7	20.8	18.5	141.8	161.1	121.6	136.5	153.4	118.7	5.3	7.7	2.9
O	教 育, 学 習 支 援 業	16.0	16.5	15.4	126.2	135.4	115.2	115.1	123.7	104.8	11.1	11.7	10.4
P	医 療, 福 祉	18.4	18.8	18.2	140.9	146.9	138.7	135.0	139.8	133.2	5.9	7.1	5.5
Q	複 合 サ ー ビ ス 事 業	18.2	18.4	17.8	143.9	147.7	133.4	133.5	135.0	129.3	10.4	12.7	4.1
R	サービス業(他に分類されないもの)	16.9	17.4	16.4	123.4	136.2	112.4	115.0	124.1	107.2	8.4	12.1	5.2
E 09,10	食 料 品 ・ た ば こ	18.3	19.4	17.0	146.0	163.8	127.1	135.9	150.5	120.3	10.1	13.3	6.8
E 11	織 維 工 業	17.0	17.4	16.8	130.5	136.4	127.2	125.7	132.0	122.2	4.8	4.4	5.0
E 12	木 材 ・ 木 製 品	x	x	x	x	x	x	x	x	x	x	x	x
E 13	家 具 ・ 装 備 品	18.8	18.8	18.9	151.7	152.6	146.9	140.3	140.5	139.3	11.4	12.1	7.6
E 14	パ ル プ ・ 紙	19.7	20.1	18.4	160.8	166.8	141.7	143.4	146.0	135.2	17.4	20.8	6.5
E 15	印 刷 ・ 同 関 連 業	18.1	18.6	17.2	147.2	155.6	134.5	138.4	147.6	124.4	8.8	8.0	10.1
E 16,17	化 学, 石 油 ・ 石 炭	16.7	16.9	16.5	135.2	139.1	130.8	129.5	132.2	126.5	5.7	6.9	4.3
E 18	プ ラ ス チ ッ ク 製 品	16.8	16.7	17.1	153.0	154.7	146.7	136.5	136.6	136.2	16.5	18.1	10.5
E 19	ゴ ム 製 品	17.1	17.3	16.3	145.5	148.1	137.7	130.8	131.6	128.6	14.7	16.5	9.1
E 21	窯 業 ・ 土 石 製 品	18.7	19.0	16.3	156.3	159.5	132.7	143.9	146.2	127.2	12.4	13.3	5.5
E 22	鉄 鋼 業	-	-	-	-	-	-	-	-	-	-	-	-
E 23	非 鉄 金 属 製 造 業	-	-	-	-	-	-	-	-	-	-	-	-
E 24	金 属 製 品 製 造 業	18.8	19.2	17.1	155.1	158.5	139.7	138.0	140.2	128.2	17.1	18.3	11.5
E 25	は ん 用 機 械 器 具	x	x	x	x	x	x	x	x	x	x	x	x
E 26	生 産 用 機 械 器 具	17.1	17.2	16.7	156.3	161.0	136.9	130.2	131.8	123.6	26.1	29.2	13.3
E 27	業 務 用 機 械 器 具	-	-	-	-	-	-	-	-	-	-	-	-
E 28	電 子 ・ デ バ イ ス	16.6	16.5	16.9	144.2	149.9	131.5	125.1	126.9	121.2	19.1	23.0	10.3
E 29	電 気 機 械 器 具	16.2	16.9	15.2	138.1	148.8	120.4	123.1	130.5	111.0	15.0	18.3	9.4
E 30	情 報 通 信 機 械 器 具	x	x	x	x	x	x	x	x	x	x	x	x
E 31	輸 送 用 機 械 器 具	16.7	16.9	15.9	146.8	149.1	133.7	127.9	128.9	122.4	18.9	20.2	11.3
E 32,20	そ の 他 の 製 造 業	-	-	-	-	-	-	-	-	-	-	-	-
E S 1	E 一 括 分 1	19.0	19.5	17.6	159.3	167.6	139.2	143.1	148.1	131.0	16.2	19.5	8.2
I - 1	卸 売 業	18.5	18.9	17.9	147.7	158.6	133.0	138.1	147.4	125.6	9.6	11.2	7.4
I - 2	小 売 業	17.0	17.2	16.9	112.5	134.6	101.9	108.2	127.2	99.1	4.3	7.4	2.8
M 75	宿 泊 業	17.2	18.6	16.3	122.0	147.5	104.6	118.7	143.4	101.9	3.3	4.1	2.7
M S	M 一 括 分	14.9	14.5	15.0	102.4	108.5	99.9	95.0	97.0	94.2	7.4	11.5	5.7
P 83	医 療 業	17.8	18.3	17.6	139.6	145.6	137.4	132.3	136.7	130.7	7.3	8.9	6.7
P S	P 一 括 分	19.4	19.9	19.2	143.7	149.3	141.4	140.3	145.5	138.2	3.4	3.8	3.2
R 91	職 業 紹 介 ・ 派 遣 業	16.3	16.9	15.9	127.0	141.2	119.1	118.8	128.1	113.6	8.2	13.1	5.5
R 92	そ の 他 の 事 業 サ ー ビ ス	17.1	17.3	16.9	117.5	128.8	107.5	110.3	118.8	102.7	7.2	10.0	4.8
R S	R 一 括 分	17.7	18.4	15.7	139.6	151.2	106.8	125.1	134.2	99.6	14.5	17.0	7.2
T K 1	特 掲 産 業 1	x	x	x	x	x	x	x	x	x	x	x	x
T K 2	特 掲 産 業 2	15.8	15.8	15.9	138.8	137.9	141.3	126.9	127.4	125.9	11.9	10.5	15.4
T K 3	特 掲 産 業 3	22.3	22.9	21.5	154.6	166.1	139.8	151.0	161.0	138.0	3.6	5.1	1.8
T K 4	特 掲 産 業 4	x	x	x	x	x	x	x	x	x	x	x	x

第3表-1 産業、性別常用労働者数及びパートタイム労働者比率

(事業所規模 5人以上)

	産業	前月末常用労働者数			本月中増加労働者数			本月中減少労働者数		
		計	男子	女子	計	男子	女子	計	男子	女子
T L	調査産業計	558,617	270,820	287,797	7,364	3,878	3,486	8,538	3,911	4,627
C	鉱業, 採石業, 砂利採取業	x	x	x	x	x	x	x	x	x
D	建設業	29,342	23,402	5,940	288	288	0	321	321	0
E	製造業	82,198	57,297	24,901	556	403	153	1,040	718	322
F	電気・ガス・熱供給・水道業	2,006	1,795	211	1	1	0	9	9	0
G	情報通信業	7,369	5,080	2,289	95	38	57	64	24	40
H	運輸業, 郵便業	27,239	23,309	3,930	162	89	73	335	284	51
I	卸売業, 小売業	95,377	46,055	49,322	1,828	1,222	606	1,611	1,107	504
J	金融業, 保険業	12,656	4,448	8,208	13	3	10	163	16	147
K	不動産業, 物品賃貸業	4,657	2,812	1,845	84	27	57	21	13	8
L	学術研究, 専門・技術サービス業	10,225	6,681	3,544	163	86	77	64	0	64
M	宿泊業, 飲食サービス業	46,309	13,550	32,759	965	495	470	1,305	328	977
N	生活関連サービス業, 娯楽業	12,468	5,638	6,830	115	31	84	139	97	42
O	教育, 学習支援業	40,190	17,881	22,309	407	260	147	440	149	291
P	医療, 福祉	138,299	34,219	104,080	1,697	387	1,310	1,828	532	1,296
Q	複合サービス事業	8,745	5,311	3,434	12	3	9	40	8	32
R	サービス業(他に分類されないもの)	41,495	23,303	18,192	978	545	433	1,158	305	853
E 09,10	食料品・たばこ	17,005	9,545	7,460	78	28	50	490	350	140
E 11	繊維工業	2,075	736	1,339	5	5	0	23	13	10
E 12	木材・木製品	1,785	1,453	332	0	0	0	11	11	0
E 13	家具・装備品	412	347	65	0	0	0	0	0	0
E 14	パルプ・紙	1,432	1,081	351	8	8	0	10	0	10
E 15	印刷・同関連業	2,135	1,290	845	0	0	0	10	10	0
E 16,17	化学、石油・石炭	4,347	2,464	1,883	14	10	4	47	37	10
E 18	プラスチック製品	4,328	3,261	1,067	16	16	0	27	10	17
E 19	ゴム製品	1,793	1,354	439	9	6	3	11	5	6
E 21	窯業・土石製品	3,207	2,970	237	15	15	0	8	4	4
E 22	鉄鋼業	-	-	-	-	-	-	-	-	-
E 23	非鉄金属製造業	-	-	-	-	-	-	-	-	-
E 24	金属製品製造業	4,421	3,605	816	21	20	1	45	40	5
E 25	はん用機械器具	376	296	80	0	0	0	0	0	0
E 26	生産用機械器具	11,100	8,380	2,720	65	55	10	66	42	24
E 27	業務用機械器具	-	-	-	-	-	-	-	-	-
E 28	電子・デバイス	11,602	8,007	3,595	172	99	73	114	70	44
E 29	電気機械器具	2,679	1,666	1,013	18	10	8	12	8	4
E 30	情報通信機械器具	x	x	x	x	x	x	x	x	x
E 31	輸送用機械器具	10,059	8,610	1,449	118	116	2	111	91	20
E 32,20	その他の製造業	-	-	-	-	-	-	-	-	-
E S 1	E 一括分 1	2,840	2,007	833	13	13	0	45	25	20
I - 1	卸売業	24,089	15,172	8,917	303	283	20	347	213	134
I - 2	小売業	71,288	30,883	40,405	1,525	939	586	1,264	894	370
M75	宿泊業	8,042	2,383	5,659	173	31	142	338	37	301
M S	M 一括分	38,267	11,167	27,100	792	464	328	967	291	676
P83	医療業	73,179	17,435	55,744	405	123	282	906	111	795
P S	P 一括分	65,120	16,784	48,336	1,292	264	1,028	922	421	501
R91	職業紹介・派遣業	10,572	3,859	6,713	593	195	398	857	225	632
R92	その他の事業サービス	20,609	12,241	8,368	227	204	23	160	80	80
R S	R 一括分	10,314	7,203	3,111	158	146	12	141	0	141
T K 1	特掲産業 1	x	x	x	x	x	x	x	x	x
T K 2	特掲産業 2	7,525	5,559	1,966	61	51	10	8	0	8
T K 3	特掲産業 3	5,884	2,707	3,177	19	19	0	55	55	0
T K 4	特掲産業 4	2,793	2,130	663	70	70	0	70	0	70

(単位：人・%)

本月末常用労働者数			うちパートタイム労働者数			パートタイム労働者比率			
計	男子	女子	計	男子	女子	計	男子	女子	
557,443	270,787	286,656	169,718	42,730	126,988	30.4	15.8	44.3	T L
x	x	x	x	x	x	x	x	x	C
29,309	23,369	5,940	2,325	350	1,975	7.9	1.5	33.2	D
81,714	56,982	24,732	12,378	4,097	8,281	15.1	7.2	33.5	E
1,998	1,787	211	156	99	57	7.8	5.5	27.0	F
7,400	5,094	2,306	104	9	95	1.4	0.2	4.1	G
27,066	23,114	3,952	4,380	2,380	2,000	16.2	10.3	50.6	H
95,594	46,170	49,424	39,891	8,634	31,257	41.7	18.7	63.2	I
12,506	4,435	8,071	1,731	4	1,727	13.8	0.1	21.4	J
4,720	2,826	1,894	1,305	375	930	27.6	13.3	49.1	K
10,324	6,767	3,557	870	213	657	8.4	3.1	18.5	L
45,969	13,717	32,252	35,090	9,283	25,807	76.3	67.7	80.0	M
12,444	5,572	6,872	5,827	1,721	4,106	46.8	30.9	59.7	N
40,157	17,992	22,165	15,543	4,196	11,347	38.7	23.3	51.2	O
138,168	34,074	104,094	37,331	5,974	31,357	27.0	17.5	30.1	P
8,717	5,306	3,411	534	193	341	6.1	3.6	10.0	Q
41,315	23,543	17,772	12,252	5,201	7,051	29.7	22.1	39.7	R
16,593	9,223	7,370	5,753	1,785	3,968	34.7	19.4	53.8	E 09, 10
2,057	728	1,329	209	44	165	10.2	6.0	12.4	E 11
1,774	1,442	332	362	213	149	20.4	14.8	44.9	E 12
412	347	65	9	7	2	2.2	2.0	3.1	E 13
1,430	1,089	341	23	2	21	1.6	0.2	6.2	E 14
2,125	1,280	845	183	17	166	8.6	1.3	19.6	E 15
4,314	2,437	1,877	837	260	577	19.4	10.7	30.7	E 16, 17
4,317	3,267	1,050	453	198	255	10.5	6.1	24.3	E 18
1,791	1,355	436	114	12	102	6.4	0.9	23.4	E 19
3,214	2,981	233	149	129	20	4.6	4.3	8.6	E 21
-	-	-	-	-	-	-	-	-	E 22
-	-	-	-	-	-	-	-	-	E 23
4,397	3,585	812	194	69	125	4.4	1.9	15.4	E 24
376	296	80	47	7	40	12.5	2.4	50.0	E 25
11,099	8,393	2,706	1,390	283	1,107	12.5	3.4	40.9	E 26
-	-	-	-	-	-	-	-	-	E 27
11,660	8,036	3,624	1,579	615	964	13.5	7.7	26.6	E 28
2,685	1,668	1,017	213	16	197	7.9	1.0	19.4	E 29
x	x	x	x	x	x	x	x	x	E 30
10,066	8,635	1,431	506	399	107	5.0	4.6	7.5	E 31
-	-	-	-	-	-	-	-	-	E 32, 20
2,808	1,995	813	232	36	196	8.3	1.8	24.1	E S 1
24,045	15,242	8,803	3,542	513	3,029	14.7	3.4	34.4	I - 1
71,549	30,928	40,621	36,349	8,121	28,228	50.8	26.3	69.5	I - 2
7,877	2,377	5,500	6,228	1,313	4,915	79.1	55.2	89.4	M 75
38,092	11,340	26,752	28,862	7,970	20,892	75.8	70.3	78.1	M S
72,678	17,447	55,231	16,083	2,167	13,916	22.1	12.4	25.2	P 83
65,490	16,627	48,863	21,248	3,807	17,441	32.4	22.9	35.7	P S
10,308	3,829	6,479	2,280	444	1,836	22.1	11.6	28.3	R 91
20,676	12,365	8,311	8,554	4,213	4,341	41.4	34.1	52.2	R 92
10,331	7,349	2,982	1,418	544	874	13.7	7.4	29.3	R S
x	x	x	x	x	x	x	x	x	T K 1
7,578	5,610	1,968	320	112	208	4.2	2.0	10.6	T K 2
5,848	2,671	3,177	1,988	644	1,344	34.0	24.1	42.3	T K 3
2,793	2,200	593	493	210	283	17.7	9.5	47.7	T K 4

第3表-2 産業、性別常用労働者数及びパートタイム労働者比率

(事業所規模 30人以上)

	産業	前月末常用労働者数			本月中増加労働者数			本月中減少労働者数		
		計	男子	女子	計	男子	女子	計	男子	女子
T L	調査産業計	308,197	154,795	153,402	3,321	1,518	1,803	4,876	1,813	3,063
C	鉱業，採石業，砂利採取業	x	x	x	x	x	x	x	x	x
D	建設業	7,354	6,642	712	90	90	0	138	138	0
E	製造業	69,523	48,126	21,397	490	337	153	762	440	322
F	電気・ガス・熱供給・水道業	1,062	984	78	1	1	0	9	9	0
G	情報通信業	5,155	3,949	1,206	38	38	0	36	24	12
H	運輸業，郵便業	17,185	15,088	2,097	162	89	73	284	284	0
I	卸売業，小売業	30,655	12,038	18,617	407	242	165	276	94	182
J	金融業，保険業	6,522	2,357	4,165	13	3	10	127	16	111
K	不動産業，物品賃貸業	1,594	814	780	20	12	8	21	13	8
L	学術研究，専門・技術サービス業	4,608	2,400	2,208	105	28	77	64	0	64
M	宿泊業，飲食サービス業	10,795	3,432	7,363	225	97	128	205	37	168
N	生活関連サービス業，娯楽業	6,602	3,387	3,215	115	31	84	91	49	42
O	教育，学習支援業	26,577	14,463	12,114	96	31	65	222	73	149
P	医療，福祉	87,352	24,255	63,097	792	194	598	1,577	323	1,254
Q	複合サービス事業	6,014	4,414	1,600	12	3	9	40	8	32
R	サービス業(他に分類されないもの)	27,157	12,407	14,750	755	322	433	1,024	305	719
E 09,10	食料品・たばこ	12,482	6,434	6,048	78	28	50	234	94	140
E 11	繊維工業	2,075	736	1,339	5	5	0	23	13	10
E 12	木材・木製品	x	x	x	x	x	x	x	x	x
E 13	家具・装備品	412	347	65	0	0	0	0	0	0
E 14	パルプ・紙	1,432	1,081	351	8	8	0	10	0	10
E 15	印刷・同関連業	1,491	904	587	0	0	0	10	10	0
E 16,17	化学、石油・石炭	3,735	1,988	1,747	14	10	4	47	37	10
E 18	プラスチック製品	3,404	2,676	728	16	16	0	27	10	17
E 19	ゴム製品	1,793	1,354	439	9	6	3	11	5	6
E 21	窯業・土石製品	1,049	920	129	15	15	0	8	4	4
E 22	鉄鋼業	-	-	-	-	-	-	-	-	-
E 23	非鉄金属製造業	-	-	-	-	-	-	-	-	-
E 24	金属製品製造業	4,421	3,605	816	21	20	1	45	40	5
E 25	はん用機械器具	x	x	x	x	x	x	x	x	x
E 26	生産用機械器具	9,306	7,483	1,823	65	55	10	66	42	24
E 27	業務用機械器具	-	-	-	-	-	-	-	-	-
E 28	電子・デバイス	11,602	8,007	3,595	172	99	73	114	70	44
E 29	電気機械器具	2,679	1,666	1,013	18	10	8	12	8	4
E 30	情報通信機械器具	x	x	x	x	x	x	x	x	x
E 31	輸送用機械器具	9,350	7,990	1,360	52	50	2	89	69	20
E 32,20	その他の製造業	-	-	-	-	-	-	-	-	-
E S 1	E 一括分 1	2,840	2,007	833	13	13	0	45	25	20
I - 1	卸売業	8,744	5,011	3,733	31	11	20	62	25	37
I - 2	小売業	21,911	7,027	14,884	376	231	145	214	69	145
M75	宿泊業	2,207	889	1,318	48	31	17	77	37	40
M S	M 一括分	8,588	2,543	6,045	177	66	111	128	0	128
P83	医療業	57,766	15,576	42,190	405	123	282	906	111	795
P S	P 一括分	29,586	8,679	20,907	387	71	316	671	212	459
R91	職業紹介・派遣業	9,984	3,565	6,419	593	195	398	857	225	632
R92	その他の事業サービス	14,273	6,703	7,570	138	115	23	160	80	80
R S	R 一括分	2,900	2,139	761	24	12	12	7	0	7
T K 1	特掲産業 1	x	x	x	x	x	x	x	x	x
T K 2	特掲産業 2	3,124	2,205	919	15	5	10	8	0	8
T K 3	特掲産業 3	2,582	1,459	1,123	19	19	0	19	19	0
T K 4	特掲産業 4	x	x	x	x	x	x	x	x	x



(単位：人・%)

本月末常用労働者数			うちパートタイム労働者数			パートタイム労働者比率			
計	男子	女子	計	男子	女子	計	男子	女子	
306,642	154,500	152,142	74,801	19,808	54,993	24.4	12.8	36.1	T L
x	x	x	x	x	x	x	x	x	C
7,306	6,594	712	235	152	83	3.2	2.3	11.7	D
69,251	48,023	21,228	9,047	2,443	6,604	13.1	5.1	31.1	E
1,054	976	78	135	99	36	12.8	10.1	46.2	F
5,157	3,963	1,194	33	9	24	0.6	0.2	2.0	G
17,063	14,893	2,170	3,208	1,859	1,349	18.8	12.5	62.2	H
30,786	12,186	18,600	16,754	3,287	13,467	54.4	27.0	72.4	I
6,408	2,344	4,064	551	4	547	8.6	0.2	13.5	J
1,593	813	780	900	326	574	56.5	40.1	73.6	K
4,649	2,428	2,221	535	73	462	11.5	3.0	20.8	L
10,815	3,492	7,323	6,639	1,842	4,797	61.4	52.7	65.5	M
6,626	3,369	3,257	2,715	816	1,899	41.0	24.2	58.3	N
26,451	14,421	12,030	6,945	2,611	4,334	26.3	18.1	36.0	O
86,567	24,126	62,441	17,175	2,831	14,344	19.8	11.7	23.0	P
5,986	4,409	1,577	453	193	260	7.6	4.4	16.5	Q
26,888	12,424	14,464	9,475	3,262	6,213	35.2	26.3	43.0	R
12,326	6,368	5,958	4,265	951	3,314	34.6	14.9	55.6	E 09,10
2,057	728	1,329	209	44	165	10.2	6.0	12.4	E 11
x	x	x	x	x	x	x	x	x	E 12
412	347	65	9	7	2	2.2	2.0	3.1	E 13
1,430	1,089	341	23	2	21	1.6	0.2	6.2	E 14
1,481	894	587	183	17	166	12.4	1.9	28.3	E 15
3,702	1,961	1,741	701	124	577	18.9	6.3	33.1	E 16,17
3,393	2,682	711	83	44	39	2.4	1.6	5.5	E 18
1,791	1,355	436	114	12	102	6.4	0.9	23.4	E 19
1,056	931	125	41	21	20	3.9	2.3	16.0	E 21
-	-	-	-	-	-	-	-	-	E 22
-	-	-	-	-	-	-	-	-	E 23
4,397	3,585	812	194	69	125	4.4	1.9	15.4	E 24
x	x	x	x	x	x	x	x	x	E 25
9,305	7,496	1,809	494	59	435	5.3	0.8	24.0	E 26
-	-	-	-	-	-	-	-	-	E 27
11,660	8,036	3,624	1,579	615	964	13.5	7.7	26.6	E 28
2,685	1,668	1,017	213	16	197	7.9	1.0	19.4	E 29
x	x	x	x	x	x	x	x	x	E 30
9,313	7,971	1,342	506	399	107	5.4	5.0	8.0	E 31
-	-	-	-	-	-	-	-	-	E 32,20
2,808	1,995	813	232	36	196	8.3	1.8	24.1	E S 1
8,713	4,997	3,716	1,667	356	1,311	19.1	7.1	35.3	I - 1
22,073	7,189	14,884	15,087	2,931	12,156	68.4	40.8	81.7	I - 2
2,178	883	1,295	1,061	226	835	48.7	25.6	64.5	M75
8,637	2,609	6,028	5,578	1,616	3,962	64.6	61.9	65.7	M S
57,265	15,588	41,677	10,083	1,659	8,424	17.6	10.6	20.2	P 83
29,302	8,538	20,764	7,092	1,172	5,920	24.2	13.7	28.5	P S
9,720	3,535	6,185	2,182	395	1,787	22.4	11.2	28.9	R91
14,251	6,738	7,513	6,782	2,707	4,075	47.6	40.2	54.2	R92
2,917	2,151	766	511	160	351	17.5	7.4	45.8	R S
x	x	x	x	x	x	x	x	x	T K1
3,131	2,210	921	58	3	55	1.9	0.1	6.0	T K2
2,582	1,459	1,123	598	243	355	23.2	16.7	31.6	T K3
x	x	x	x	x	x	x	x	x	T K4

第4表 事業所規模、性別常用労働者の1人平均月間現金給与額

(単位：円)

産業	現金給与総額			きまって支給する給与			所定内	所定外	特別に支払われた給与			
	計	男子	女子	計	男子	女子			計	男子	女子	
(事業所規模 5～29人)												
TL 調査産業計	210,877	269,815	159,960	200,246	254,328	153,525	190,540	9,706	10,631	15,487	6,435	
(事業所規模 30～99人)												
TL 調査産業計	244,064	302,090	182,912	241,663	298,920	181,321	226,513	15,150	2,401	3,170	1,591	
(事業所規模 100人以上)												
TL 調査産業計	292,364	360,210	226,296	286,854	352,997	222,445	260,617	26,237	5,510	7,213	3,851	

第5表 事業所規模、性別常用労働者の1人平均月間出勤日数及び実労働時間数

(単位：日・時間)

産業	出勤日数			総実労働時間			所定内労働時間			所定外労働時間		
	計	男子	女子	計	男子	女子	計	男子	女子	計	男子	女子
(事業所規模 5～29人)												
TL 調査産業計	17.1	18.0	16.4	127.0	143.8	112.4	119.3	132.1	108.2	7.7	11.7	4.2
(事業所規模 30～99人)												
TL 調査産業計	18.1	18.8	17.4	138.4	153.3	122.8	129.2	140.5	117.4	9.2	12.8	5.4
(事業所規模 100人以上)												
TL 調査産業計	17.4	17.6	17.1	140.0	149.7	130.5	128.4	133.4	123.5	11.6	16.3	7.0

第6表 事業所規模、産業、就業形態別常用労働者の1人平均月間現金給与額

(単位：円)

産業	一般労働者					パートタイム労働者				
	現金給与総額	きまって支給する給与	所定内給与	所定外給与	特別に支払われた給与	現金給与総額	きまって支給する給与	所定内給与	所定外給与	特別に支払われた給与
(事業所規模 5人以上)										
TL 調査産業計	306,728	296,941	275,297	21,644	9,787	95,756	95,254	92,814	2,440	502
E 製造業	311,002	306,167	273,270	32,897	4,835	104,989	104,454	100,435	4,019	535
I 卸売業, 小売業	301,740	294,038	277,640	16,398	7,702	91,223	90,909	88,909	2,000	314
P 医療, 福祉	303,794	299,053	281,701	17,352	4,741	115,551	114,109	111,335	2,774	1,442
(事業所規模 30人以上)										
TL 調査産業計	320,806	315,722	289,274	26,448	5,084	107,192	106,611	103,309	3,302	581
E 製造業	316,192	315,696	280,654	35,042	496	109,194	109,055	104,568	4,487	139
I 卸売業, 小売業	289,516	287,549	272,709	14,840	1,967	104,356	104,140	102,472	1,668	216
P 医療, 福祉	325,254	321,496	299,388	22,108	3,758	129,119	127,148	123,548	3,600	1,971

第7表 事業所規模、産業、就業形態別常用労働者の1人平均月間出勤日数及び実労働時間数

(単位：日・時間)

	産業	一般労働者				パートタイム労働者			
		出勤日数	総実労働時間数	所定内労働時間数	所定外労働時間数	出勤日数	総実労働時間数	所定内労働時間数	所定外労働時間数
(事業所規模 5人以上)									
T L	調査産業計	18.7	155.5	143.3	12.2	14.6	83.8	81.4	2.4
E	製造業	17.8	155.1	138.0	17.1	16.0	100.9	97.7	3.2
I	卸売業，小売業	18.8	156.5	146.4	10.1	15.2	89.6	87.1	2.5
P	医療，福祉	19.1	150.9	144.6	6.3	15.4	89.2	87.4	1.8
(事業所規模 30人以上)									
T L	調査産業計	18.5	155.3	142.3	13.0	15.3	89.5	86.9	2.6
E	製造業	17.6	154.2	136.4	17.8	15.8	102.0	98.5	3.5
I	卸売業，小売業	18.1	153.5	143.5	10.0	16.8	96.5	94.3	2.2
P	医療，福祉	19.1	153.2	146.3	6.9	15.2	91.3	89.2	2.1

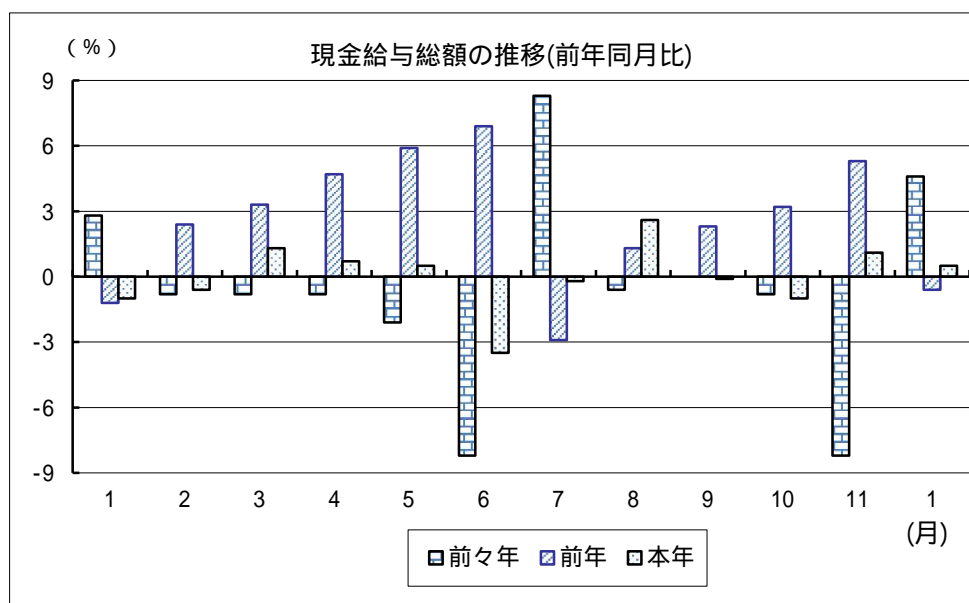
第8表 事業所規模、産業、就業形態別常用労働者数

(単位：人)

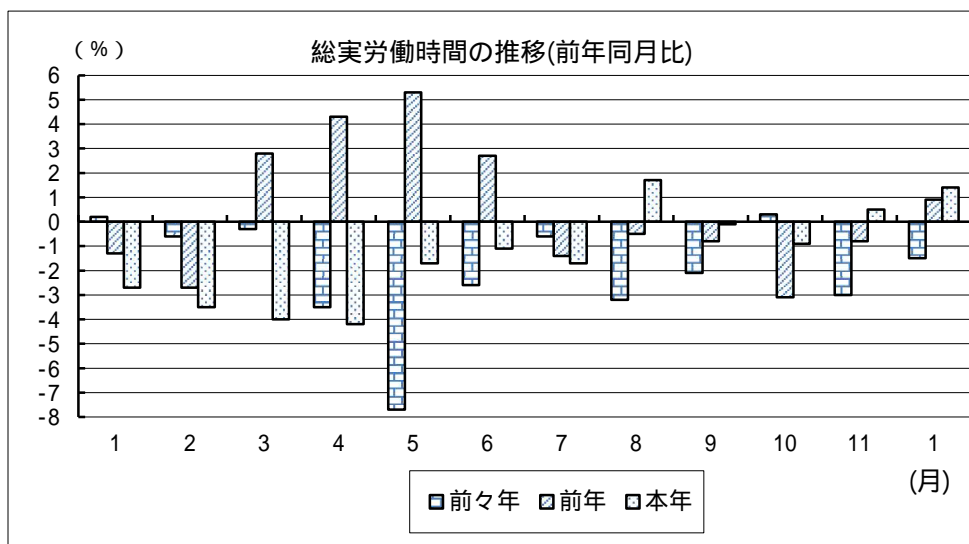
	産業	一般労働者				パートタイム労働者			
		前月末 常用労働者数	本月中 増加労働者数	本月中 減少労働者数	本月末 常用労働者数	前月末 常用労働者数	本月中 増加労働者数	本月中 減少労働者数	本月末 常用労働者数
(事業所規模 5人以上)									
T L	調査産業計	389,720	2,929	4,565	387,725	168,897	4,435	3,973	169,718
E	製造業	69,765	415	814	69,336	12,433	141	226	12,378
I	卸売・小売業	56,054	680	765	55,703	39,323	1,148	846	39,891
P	医療，福祉	101,546	749	1,372	100,837	36,753	948	456	37,331
(事業所規模 30人以上)									
T L	調査産業計	232,955	2,070	3,083	231,841	75,242	1,251	1,793	74,801
E	製造業	60,422	349	536	60,204	9,101	141	226	9,047
I	卸売・小売業	13,947	231	140	14,032	16,708	176	136	16,754
P	医療，福祉	70,089	554	1,163	69,392	17,263	238	414	17,175

## グラフで見る今月の動き (調査産業計:5人以上)

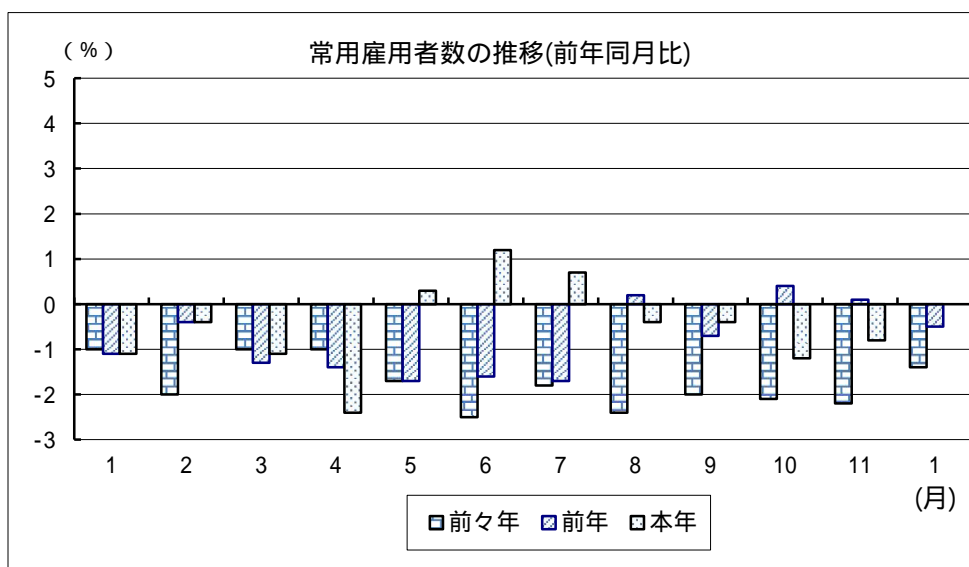
### 1 賃金の動き ( p1参照 )



### 2 労働時間の動き ( p2参照 )



### 3 雇用の動き ( p3参照 )



前年同月比は指数により作成

# 毎月勤労統計調査の説明

## 1 調査の目的

この調査は、統計法に基づく基幹統計であって、熊本県における勤労者の賃金、労働時間及び雇用について毎月の変動を明らかにすることを目的としています。

## 2 調査対象

この調査は「鉱業、採石業、砂利採取業」、「建設業」、「製造業」、「電気・ガス・熱供給・水道業」、「情報通信業」、「運輸業、郵便業」、「卸売、小売業」、「金融、保険業」、「不動産業、物品賃貸業」、「学術研究、専門・技術サービス業」、「宿泊業、飲食サービス業」、「生活関連サービス業、娯楽業（その他の生活関連サービス業のうち家事サービス業を除く）」、「教育、学習支援業」、「医療、福祉」、「複合サービス事業」、「サービス業（他に分類されないもの）（外国公務を除く）」で、常時5人以上の常用労働者を雇用する事業所のうち厚生労働大臣の指定する約650事業所について調査を行っています。

## 3 用語の説明

- 1) 常用労働者とは、  
期間を定めずに雇われている者  
1か月以上の期間を定めて雇われている者  
のいずれかに該当する者をいいます。  
平成30年1月分調査から常用労働者の定義を変更しました。  
(変更前)  
期間を定めずに雇われている者  
1か月を超える期間を定めて雇われている者  
臨時又は日雇労働者で前2カ月の各月にそれぞれ18日以上雇われた者
- 2) パートタイム労働者とは、常用労働者のうち、  
1日の所定労働時間が一般の労働者よりも短い者  
1日の所定労働時間が一般の労働者と同じで1週の所定労働日数が一般の労働者よりも少ない者  
のいずれかに該当する者をいいます。
- 3) 一般労働者とは、常用労働者のうち、パートタイム労働者でない者をいいます。
- 4) 入職（離職）率とは、前月末労働者数に対する月間の入職（離職）者数の割合（％）です。  
なお、入職（離職）者には、同一企業内での事業所間の異動者を含みます。
- 5) 現金給与額について  
賃金、給与、手当、賞与その他の名称の如何を問わず、労働の対償として使用者が労働者に通貨で支払うもので、所得税、社会保険料、組合費、購買代金等を差し引く前の金額です。退職を事由に労働者に支払われる退職金は、含まれません。
  - ・現金給与総額  
以下に述べるきまって支給する給与と特別に支払われた給与の合計額。
  - ・きまって支給する給与（定期給与）  
労働協約、就業規則等によってあらかじめ定められている支給条件、算定方法によって支給される給与でいわゆる基本給、家族手当、超過労働手当を含みます。
  - ・所定内給与  
きまって支給する給与のうち次の所定外給与以外のもの。

- ・ **所定外給与（超過労働給与）**

所定の労働時間を超える労働に対して支給される給与や、休日労働、深夜労働に対して支給される給与。時間外手当、早朝出勤手当、休日出勤手当、深夜手当等。

- ・ **特別に支払われた給与（特別給与）**

労働協約、就業規則等によらず、一時的又は突発的事由に基づき労働者に支払われた給与又は労働協約、就業規則等によりあらかじめ支給条件、算定方法が定められている給与で以下に該当するものです。

夏冬の賞与、期末手当等の一時金

支給事由の発生が不定期なもの

3か月を超える期間で算定される手当等（6か月分支払われる通勤手当等）

いわゆるベースアップの差額追給分

6) **実労働時間、出勤日数**について

労働者が実際に労働した時間数及び実際に出勤した日数。休憩時間は給与支給の有無にかかわらず除かれます。有給休暇取得分も除かれます。

- ・ **総実労働時間数**

次の**所定内労働時間数**と**所定外労働時間数**の合計。

- ・ **所定内労働時間数**

労働協約、就業規則等で定められた正規の始業時刻と終業時刻の間の実労働時間数。

- ・ **所定外労働時間数**

早出、残業、臨時の呼出、休日出勤等の実労働時間数。

- ・ **出勤日数**

業務のため実際に出勤した日数。1時間でも就業すれば1出勤日とします。

## 4 調査結果の算定

この調査結果の数値は、調査事業所からの報告を基にして本県の規模5人以上のすべての事業所に対応するよう推計したものです。

全国の調査結果等については、

「e-Stat」(政府統計の総合窓口)のホームページ(以下のURL)から、  
キーワード”毎月勤労”等で簡単に検索できます。

<https://www.e-stat.go.jp>

熊本県 企画振興部 交通政策・統計局  
統計調査課 産業・教育統計班

〒862-8570 熊本市中央区水前寺6丁目18番1号

電話：096-333-2177(直通)

F A X：096-384-7544

熊本県統計調査課では、facebook「くまもとまるっと統計」でも情報提供しております。  
いろいろな話題が載っていますので、是非一度ご覧ください！

<https://www.facebook.com/kumamaru2016/>

熊本県統計調査課 facebook はこちら！	<input type="text" value="くまもとまるっと統計"/>	<input type="button" value="検索"/>
----------------------------	---	-----------------------------------

