

熊本県の賃金・労働時間及び 雇用の動き

「毎月勤労統計調査(厚生労働省)」
地方集計結果より

令和4年
(2022年)

12
月分



令和5年2月

熊本県 企画振興部 交通政策・統計局
統計調査課 産業・教育統計班

目次

結果概要

1 賃金の動き	1
2 労働時間の動き	2
3 雇用の動き	3

指数

1 産業別名目賃金指数	4
2 産業別総実労働時間指数	5
3 産業別所定外労働時間指数	6
4 産業別常用雇用指数	7

統計表

1 産業、性別常用労働者の1人平均月間現金給与額(第1表)	8
2 産業、性別常用労働者の1人平均月間出勤日数及び実労働時間数(第2表)	10
3 産業、性別常用労働者数及びパートタイム労働者比率(第3表)	12
4 事業所規模、性別常用労働者の1人平均月間現金給与額(第4表)	16
5 事業所規模、性別常用労働者の1人平均月間出勤日数及び実労働時間数(第5表)	〃
6 事業所規模、産業、就業形態別常用労働者の1人平均月間現金給与額(第6表)	〃
7 事業所規模、産業、就業形態別常用労働者の1人平均月間出勤日数及び実労働時間数(第7表)	17
8 事業所規模、産業、就業形態別常用労働者数(第8表)	〃

グラフで見る今月の動き	18
-------------	----

毎月勤労統計調査の説明	19・20
-------------	-------

【 調査結果利用上の注意 】

この調査は、経済センサスの結果を母集団として標本事業所を抽出し、得られた結果から賃金、労働時間及び雇用を推計する標本調査です。

指数については、令和4年1月分公表時から基準年を令和2年とし、令和2年平均＝100として算定しました。これに伴い、令和3年12月分までの指数を改訂しました。

令和3年12月分までの増減率については、改訂前の指数で計算しているため、改訂後の指数で計算した場合とは必ずしも一致しません。

また、常用雇用指数及びその増減率について、令和4年1月分公表時から、労働者数推計を当時利用できる最新データ(平成28年経済センサス-活動調査等)に基づき更新し、過去に遡って改訂しています。

なお、統計表上の「-」は該当数字がないもの、「X」は調査事業所が少数であるため、公表しないものを示しています。

1 賃金の動き

1 2月の本県1人平均支給額（現金給与総額）は480,965円（30人以上 551,986円）、前年同月比は0.3%減（2.7%減）となっている。

きまって支給する給与は239,820円（30人以上 262,425円）、前年同月比は0.9%増（0.4%減）となった。

また、特別給与は241,145円（30人以上 289,561円）で前年同月に比べて3,523円減（14,533円減）であった。

なお、きまって支給する給与（所定内給与＋所定外給与）のうち、所定内給与は223,200円（30人以上 242,119円）、前年同月比は1.2%増（0.8%増）、所定外給与は16,620円（20,306円）であった。

（事業所規模 5人以上）

	現金給与総額		きまって支給する給与		所定内給与		特別給与	
	前年同月比	前年同月比	前年同月比	前年同月比	前年同月比	前年同月比	前年同月差	
	円	%	円	%	円	%	円	円
調査産業計	480,965	△ 0.3	239,820	0.9	223,200	1.2	241,145	△ 3,523
鉱業、採石業、砂利採取業	-	-	-	-	-	-	-	-
建設業	714,009	39.7	323,838	16.3	297,815	11.4	390,171	157,495
製造業	624,705	4.4	269,850	0.0	240,911	1.8	354,855	26,460
電気・ガス・熱供給・水道業	993,680	△ 1.9	351,646	△ 20.6	332,654	△ 16.2	642,034	71,636
情報通信業	951,345	△ 0.9	355,068	△ 6.7	315,396	△ 5.7	596,277	17,120
運輸業、郵便業	379,985	△ 8.5	254,379	△ 3.1	207,399	△ 1.9	125,606	△ 27,387
卸売業・小売業	397,289	8.6	212,687	10.2	201,365	10.8	184,602	11,550
金融業、保険業	735,852	22.4	287,128	△ 6.8	280,908	△ 5.2	448,724	155,678
不動産業、物品賃貸業	436,709	△ 16.5	224,205	△ 7.7	217,532	△ 0.3	212,504	△ 67,390
学術研究、専門・技術サービス業	658,316	34.0	310,647	13.3	298,041	14.0	347,669	131,165
宿泊業、飲食サービス業	163,911	20.1	112,817	5.2	109,049	6.5	51,094	21,828
生活関連サービス業、娯楽業	263,833	31.8	191,530	25.2	179,984	19.8	72,303	25,325
教育、学習支援業	589,125	△ 20.1	233,536	△ 17.9	229,184	△ 16.9	355,589	△ 97,050
医療、福祉	485,528	△ 7.7	257,044	△ 0.5	243,616	0.1	228,484	△ 39,239
複合サービス事業	699,599	△ 2.3	298,672	△ 0.9	280,815	△ 2.9	400,927	△ 13,559
サービス業（他に分類されないもの）	321,755	△ 28.7	212,076	△ 8.8	194,987	△ 9.3	109,679	△ 108,886

※事業所規模「5人以上」には30人以上の事業所も含む

（事業所規模 30人以上）

	現金給与総額		きまって支給する給与		所定内給与		特別給与	
	前年同月比	前年同月比	前年同月比	前年同月比	前年同月比	前年同月比	前年同月差	
	円	%	円	%	円	%	円	円
調査産業計	551,986	△ 2.7	262,425	△ 0.4	242,119	0.8	289,561	△ 14,533
鉱業、採石業、砂利採取業	-	-	-	-	-	-	-	-
建設業	836,776	28.7	337,428	16.3	293,408	8.2	499,348	139,519
製造業	685,751	0.4	286,360	△ 1.2	253,456	1.3	399,391	6,280
電気・ガス・熱供給・水道業	1,142,108	△ 3.1	379,207	△ 19.6	353,364	△ 13.6	762,901	57,011
情報通信業	1,011,497	1.8	373,974	△ 6.2	339,476	△ 6.3	637,523	43,047
運輸業、郵便業	378,300	△ 17.1	258,974	△ 2.3	221,634	6.8	119,326	△ 72,338
卸売業・小売業	325,281	△ 8.6	186,755	△ 3.5	178,734	△ 1.6	138,526	△ 24,050
金融業、保険業	828,595	0.6	302,372	△ 0.2	292,977	2.8	526,223	5,880
不動産業、物品賃貸業	174,401	△ 66.0	125,869	△ 43.0	119,755	△ 43.5	48,532	△ 243,339
学術研究、専門・技術サービス業	726,320	△ 22.6	324,753	△ 3.7	308,898	△ 3.4	401,567	△ 199,698
宿泊業、飲食サービス業	177,920	4.9	125,331	△ 8.0	117,631	△ 10.3	52,589	19,307
生活関連サービス業、娯楽業	311,829	49.9	216,377	41.2	204,922	35.9	95,452	40,618
教育、学習支援業	715,035	5.1	268,085	4.0	264,884	3.9	446,950	24,234
医療、福祉	566,350	△ 9.4	288,780	△ 2.0	271,616	△ 0.9	277,570	△ 52,733
複合サービス事業	714,363	2.9	309,938	△ 0.1	285,013	△ 2.7	404,425	19,961
サービス業（他に分類されないもの）	288,403	△ 9.1	198,743	△ 5.3	179,666	△ 4.7	89,660	△ 18,006

2 労働時間の動き

12月の総実労働時間は141.5時間(30人以上144.8時間)で前年同月比は1.8%減(2.5%減)であった。

所定内労働時間は131.8時間(30人以上133.7時間)で前年同月比は1.7%減(2.3%減)、所定外労働時間は9.7時間(30人以上11.1時間)で前年同月比は2.7%減(4.4%減)であった。

また、出勤日数は18.6日(30人以上18.4日)で前年同月差は0.2日減(0.4日減)であった。

(事業所規模 5人以上)

	総実労働時間		所定内労働時間		所定外労働時間		出勤日数	
	時間	前年同月比	時間	前年同月比	時間	前年同月比	日	前年同月差
調査産業計	141.5	△ 1.8	131.8	△ 1.7	9.7	△ 2.7	18.6	△ 0.2
鉱業，採石業，砂利採取業	-	-	-	-	-	-	-	-
建設業	169.5	1.5	155.5	△ 2.7	14.0	89.5	20.6	0.0
製造業	158.3	△ 4.9	142.1	△ 3.8	16.2	△ 13.7	19.1	△ 0.8
電気・ガス・熱供給・水道業	150.5	0.5	144.7	3.9	5.8	△ 44.5	18.1	△ 0.4
情報通信業	164.4	3.6	146.1	3.0	18.3	7.4	18.9	△ 0.3
運輸業，郵便業	183.8	△ 9.4	152.3	△ 3.9	31.5	△ 28.9	21.2	△ 1.1
卸売業・小売業	140.0	1.3	132.1	1.0	7.9	6.1	19.1	0.1
金融業，保険業	138.1	△ 2.0	133.7	△ 1.2	4.4	△ 24.2	18.3	△ 0.1
不動産業，物品賃貸業	126.3	△ 24.0	116.2	△ 19.6	10.1	△ 53.6	16.4	△ 3.7
学術研究，専門・技術サービス業	152.8	△ 1.0	146.3	0.2	6.5	△ 22.3	19.2	0.1
宿泊業，飲食サービス業	93.1	2.5	89.4	3.8	3.7	△ 24.3	15.1	1.2
生活関連サービス業，娯楽業	131.4	10.1	123.9	6.1	7.5	188.5	18.9	1.8
教育，学習支援業	110.7	△ 16.6	103.6	△ 15.5	7.1	△ 29.6	15.3	△ 2.4
医療，福祉	140.5	1.0	135.5	△ 0.3	5.0	54.5	19.0	△ 0.2
複合サービス事業	167.1	0.1	155.8	△ 2.0	11.3	43.6	21.2	△ 0.4
サービス業(他に分類されないもの)	145.8	△ 4.6	135.4	△ 5.7	10.4	13.2	18.6	△ 0.3

(事業所規模 30人以上)

	総実労働時間		所定内労働時間		所定外労働時間		出勤日数	
	時間	前年同月比	時間	前年同月比	時間	前年同月比	日	前年同月差
調査産業計	144.8	△ 2.5	133.7	△ 2.3	11.1	△ 4.4	18.4	△ 0.4
鉱業，採石業，砂利採取業	-	-	-	-	-	-	-	-
建設業	160.9	△ 5.2	145.5	△ 7.9	15.4	27.7	19.6	△ 1.4
製造業	161.9	△ 4.8	143.6	△ 3.1	18.3	△ 16.0	18.9	△ 0.7
電気・ガス・熱供給・水道業	135.7	△ 7.4	128.7	△ 5.4	7.0	△ 33.3	17.5	△ 0.7
情報通信業	159.4	9.3	143.0	6.6	16.4	38.7	18.6	△ 0.1
運輸業，郵便業	184.6	△ 6.4	158.0	△ 2.1	26.6	△ 25.8	21.3	△ 1.9
卸売業・小売業	130.2	△ 4.3	123.6	△ 3.6	6.6	△ 15.2	18.4	△ 0.7
金融業，保険業	135.2	△ 7.3	128.3	△ 6.4	6.9	△ 21.6	17.9	△ 0.7
不動産業，物品賃貸業	101.6	△ 34.0	89.4	△ 39.4	12.2	88.0	14.7	△ 5.0
学術研究，専門・技術サービス業	151.8	△ 4.8	144.0	△ 2.7	7.8	△ 32.3	18.9	△ 0.4
宿泊業，飲食サービス業	106.9	△ 11.6	101.0	△ 8.9	5.9	△ 42.4	15.7	△ 0.9
生活関連サービス業，娯楽業	142.6	29.3	133.9	24.4	8.7	220.1	20.3	4.5
教育，学習支援業	111.4	△ 2.1	103.2	△ 3.2	8.2	14.0	14.9	△ 1.1
医療，福祉	142.8	△ 1.3	137.8	△ 2.1	5.0	23.6	18.7	0.0
複合サービス事業	172.4	1.3	156.5	△ 1.8	15.9	45.7	21.3	△ 0.3
サービス業(他に分類されないもの)	138.2	△ 7.7	127.6	△ 8.3	10.6	2.9	18.1	△ 0.4

3 雇用の動き

12月末の推計労働者数は 556,872人(30人以上 306,455人) で前年同月比0.6%減 (1.8%増)であった。

常用労働者のうち、パートタイム労働者数は 170,442人 (30人以上 76,809人) でパート比率は30.6% (30人以上 25.1%)であった。

また、入職率は 1.84% (30人以上 1.43%)、離職率は1.81% (30人以上 1.33%) であった。

(事業所規模 5人以上)

	常用労働者数		パートタイム労働者数		入職率	離職率
	人	前年同月比 %	人	パート比率 %		
調査産業計	556,872	△ 0.6	170,442	30.6	1.84	1.81
鉱業, 採石業, 砂利採取業	-	-	-	-	-	-
建設業	29,342	5.6	907	3.1	0.85	0.01
製造業	81,916	2.2	15,163	18.5	0.97	1.20
電気・ガス・熱供給・水道業	2,006	△ 22.0	212	10.6	0.00	0.00
情報通信業	7,369	△ 0.8	65	0.9	0.44	0.12
運輸業, 郵便業	27,239	1.3	6,302	23.1	0.74	0.31
卸売業・小売業	95,377	△ 1.9	36,919	38.7	1.23	1.09
金融業, 保険業	12,656	1.8	1,708	13.5	0.22	0.61
不動産業, 物品賃貸業	4,657	△ 4.7	1,539	33.0	2.78	18.03
学術研究, 専門・技術サービス業	8,804	4.5	1,160	13.2	0.14	0.86
宿泊業, 飲食サービス業	46,309	△ 15.1	34,739	75.0	7.03	6.06
生活関連サービス業, 娯楽業	12,468	△ 6.7	5,272	42.3	2.07	0.63
教育, 学習支援業	40,190	0.9	18,642	46.4	1.46	2.17
医療, 福祉	138,299	1.3	34,932	25.3	1.10	1.30
複合サービス事業	8,745	△ 4.9	684	7.8	0.26	0.39
サービス業 (他に分類されないもの)	41,495	6.8	12,198	29.4	4.84	3.09

(事業所規模 30人以上)

	常用労働者数		パートタイム労働者数		入職率	離職率
	人	前年同月比 %	人	パート比率 %		
調査産業計	306,455	1.8	76,809	25.1	1.43	1.33
鉱業, 採石業, 砂利採取業	-	-	-	-	-	-
建設業	7,354	3.8	213	2.9	0.59	0.05
製造業	69,244	8.6	10,017	14.5	1.06	0.81
電気・ガス・熱供給・水道業	1,062	△ 36.1	161	15.2	0.00	0.00
情報通信業	5,155	△ 1.1	36	0.7	0.62	0.18
運輸業, 郵便業	17,185	0.0	2,377	13.8	1.18	0.49
卸売業・小売業	30,655	0.6	15,634	51.0	1.10	1.30
金融業, 保険業	6,522	△ 0.9	575	8.8	0.43	0.64
不動産業, 物品賃貸業	1,594	38.6	1,144	71.8	1.67	2.97
学術研究, 専門・技術サービス業	3,187	19.3	525	16.5	0.38	0.00
宿泊業, 飲食サービス業	10,795	△ 18.3	6,462	59.9	3.23	2.29
生活関連サービス業, 娯楽業	6,602	△ 10.0	2,269	34.4	1.09	1.18
教育, 学習支援業	26,577	0.3	10,137	38.1	1.17	2.16
医療, 福祉	87,352	1.7	17,543	20.1	0.90	0.86
複合サービス事業	6,014	△ 6.7	544	9.0	0.38	0.56
サービス業 (他に分類されないもの)	27,157	5.9	9,172	33.8	5.24	4.60

指数

1 産業別名目賃金指数

1-1 事業所規模 5人以上

令和2年=100

	調査業計	鉱業、採石、砂利採取業	建設業	製造業	電気・ガス・熱供給・水道業	情報通信業	運輸業、郵便業	卸売業・小売業	金融業、保険業	不動産業、物品賃貸業	学術研究、専門・技術サービス業	宿泊業、飲食サービス業	生活関連サービス業、娯楽業	教育、学習支援業	医療、福祉	複合サービス事業	サービス業（他に分類されないもの）
29	100.1	x	100.4	98.5	104.1	81.0	92.0	103.9	118.9	66.8	111.7	110.7	112.6	85.7	102.8	89.7	91.9
30	98.6	x	90.1	99.3	125.2	63.5	80.7	107.9	101.2	85.8	100.1	92.6	96.7	122.8	93.9	97.7	88.9
31・元	100.4	x	93.6	94.4	110.3	97.8	89.7	105.1	105.4	101.9	105.3	92.3	83.5	138.3	94.4	105.3	87.9
2	100.0	x	100.0	100.0	100.0	100.0	100.0	100.0	100.0	100.0	100.0	100.0	100.0	100.0	100.0	100.0	100.0
3	102.3	-	98.0	102.5	112.4	101.5	91.5	108.0	103.4	103.1	85.5	87.0	90.2	103.6	104.9	104.1	107.5
令和3年																	
12月	175.0	-	161.1	182.1	223.7	221.0	134.9	176.6	157.9	201.7	129.0	104.5	105.4	223.9	178.4	194.3	175.0
令和4年																	
1月	87.6	-	111.7	83.0	110.7	86.8	73.6	101.9	106.4	85.0	76.8	70.5	87.2	85.8	84.6	88.1	84.4
2月	84.6	-	101.7	82.0	103.4	86.5	77.1	97.0	76.9	95.7	76.2	66.6	89.9	82.8	83.3	77.8	83.0
3月	90.6	-	114.2	99.7	111.8	129.4	80.3	97.9	82.3	82.6	74.4	71.7	88.3	82.2	86.1	78.2	86.8
4月	88.6	-	115.3	86.1	91.9	84.3	80.1	104.1	89.5	91.2	86.7	76.6	107.4	75.3	85.4	79.2	84.8
5月	88.6	-	106.9	83.2	91.0	86.5	74.3	104.6	78.3	89.3	74.6	82.0	91.4	83.7	89.5	80.9	82.2
6月	133.5	-	118.2	136.3	209.9	219.1	91.4	118.3	171.7	155.3	135.7	103.4	112.1	213.2	118.1	153.2	118.4
7月	117.6	-	150.0	125.4	98.1	102.5	100.4	164.8	101.0	98.9	113.7	90.6	122.2	73.4	113.9	114.4	90.6
8月	92.1	-	131.4	83.2	85.7	81.1	84.6	110.1	75.7	117.5	88.3	89.7	96.6	75.6	90.2	87.6	84.4
9月	88.2	-	100.8	86.3	91.3	80.9	79.3	107.0	76.9	86.3	81.0	86.0	97.7	71.9	88.3	78.5	79.7
10月	87.0	-	99.8	82.3	87.1	81.9	79.8	101.1	75.1	85.3	81.7	84.2	102.1	73.2	87.4	79.9	85.5
11月	92.5	-	108.2	89.1	78.4	82.2	80.5	105.5	76.0	84.1	80.3	89.4	112.7	70.9	98.3	78.5	88.4
12月	174.4	-	225.0	190.1	219.4	219.0	123.4	191.8	193.3	168.4	172.9	125.5	138.9	179.0	164.7	189.8	124.8

1-2 事業所規模 30人以上

令和2年=100

	調査業計	鉱業、採石、砂利採取業	建設業	製造業	電気・ガス・熱供給・水道業	情報通信業	運輸業、郵便業	卸売業・小売業	金融業、保険業	不動産業、物品賃貸業	学術研究、専門・技術サービス業	宿泊業、飲食サービス業	生活関連サービス業、娯楽業	教育、学習支援業	医療、福祉	複合サービス事業	サービス業（他に分類されないもの）
29	105.5	x	93.6	97.6	99.8	76.9	103.8	107.6	155.1	74.8	101.6	141.6	122.6	106.8	111.9	94.7	79.5
30	103.2	x	108.0	100.1	x	57.0	95.4	95.1	119.3	92.5	105.4	119.1	115.7	135.4	101.5	98.2	83.5
31・元	104.5	x	116.2	94.2	x	98.0	94.2	96.2	102.2	107.2	110.7	115.0	89.1	157.5	97.1	111.6	99.1
2	100.0	x	100.0	100.0	100.0	100.0	100.0	100.0	100.0	100.0	100.0	100.0	100.0	100.0	100.0	100.0	100.0
3	104.6	-	111.6	102.3	119.2	99.4	96.4	101.4	98.2	90.1	103.9	107.4	98.7	104.2	111.2	105.7	94.3
令和3年																	
12月	188.2	-	192.3	192.8	230.6	203.4	153.1	161.3	205.1	168.5	216.8	133.5	118.9	215.5	199.7	195.6	139.5
令和4年																	
1月	86.7	-	103.9	79.8	99.5	81.1	81.8	87.5	69.7	x	74.7	97.4	102.6	86.8	91.4	99.5	86.0
2月	87.2	-	112.8	80.5	89.1	82.0	86.5	89.3	72.2	x	77.3	94.1	105.9	86.4	91.4	83.5	84.2
3月	95.2	-	128.9	96.6	90.1	136.5	93.8	89.4	77.4	x	75.7	92.5	103.7	87.1	94.7	83.3	90.1
4月	88.6	-	107.6	82.2	92.1	79.3	91.3	94.6	73.1	x	105.0	96.7	124.7	77.3	91.8	81.9	89.3
5月	89.9	-	102.6	79.7	88.8	77.7	82.1	90.8	73.0	x	73.3	103.9	107.0	89.9	101.0	80.8	86.3
6月	147.2	-	172.4	140.7	242.3	213.9	109.5	108.7	180.6	51.9	121.6	118.1	150.0	226.4	134.2	160.5	127.8
7月	117.7	-	142.4	126.0	70.2	99.3	87.4	132.7	95.7	44.1	116.8	103.8	129.1	87.2	128.3	111.8	97.3
8月	90.2	-	123.0	82.2	89.9	75.8	91.8	89.5	75.5	43.0	93.0	99.7	116.2	82.9	95.2	97.4	93.2
9月	88.8	-	107.5	85.4	99.0	76.3	85.6	85.1	78.1	43.5	76.5	92.7	118.1	85.6	92.7	83.9	91.2
10月	87.5	-	103.2	80.9	91.5	77.0	86.9	84.7	74.0	x	74.2	91.8	120.5	89.1	91.8	85.9	91.3
11月	95.7	-	109.3	88.4	75.5	75.9	86.6	94.8	73.0	x	74.9	96.4	149.6	85.1	108.4	84.3	98.3
12月	183.1	-	247.4	193.6	223.5	207.1	126.9	147.4	206.3	57.3	167.8	140.0	178.2	226.4	180.9	201.2	126.8

指数

2 産業別総実労働時間指数

2-1 事業所規模 5人以上

令和2年=100

	調査産業計	鉱業、採石業、砂利採取業	建設業	製造業	電気・ガス・熱供給・水道業	情報通信業	運輸業、郵便業	卸売業・小売業	金融業、保険業	不動産業、物品賃貸業	学術研究、専門・技術サービス業	宿泊業、飲食サービス業	生活関連サービス業、娯楽業	教育、学習支援業	医療、福祉	複合サービス事業	サービス業（他に分類されないもの）
29	104.8	x	109.4	103.0	99.5	107.8	97.4	109.1	100.2	87.1	113.2	112.1	136.9	96.3	104.8	103.5	97.2
30	103.4	x	95.9	103.5	101.4	101.4	91.3	100.5	96.6	110.1	103.2	104.4	128.4	113.7	103.5	104.0	104.8
31・元	102.1	x	93.1	101.7	99.3	105.8	92.4	99.8	102.4	109.7	107.8	103.9	107.1	117.5	102.7	101.6	98.4
2	100.0	x	100.0	100.0	100.0	100.0	100.0	100.0	100.0	100.0	100.0	100.0	100.0	100.0	100.0	100.0	100.0
3	100.4	-	100.1	101.9	99.8	100.4	102.9	102.9	98.8	102.6	97.5	82.4	103.2	105.6	100.5	99.7	100.6
令和3年																	
12月	102.0	-	102.3	103.6	98.6	104.1	106.9	105.5	98.0	114.5	99.7	85.1	107.2	107.6	99.6	109.1	102.2
令和4年																	
1月	93.4	-	98.5	93.3	97.4	104.0	85.5	101.0	95.8	95.3	87.0	64.0	108.8	94.9	95.3	96.1	91.8
2月	93.2	-	105.4	97.0	97.4	100.6	87.8	101.1	89.0	105.7	91.1	58.9	101.4	88.2	94.1	89.0	91.8
3月	99.1	-	109.2	103.5	102.0	112.1	87.8	105.4	92.1	95.5	98.0	67.8	112.7	101.2	98.6	103.9	101.3
4月	100.6	-	108.5	103.2	107.9	113.4	93.8	107.3	98.8	103.8	96.3	75.4	119.3	92.5	101.5	94.6	97.0
5月	95.1	-	95.5	93.2	95.1	105.6	89.2	101.5	94.3	96.3	86.4	81.6	116.4	90.4	96.3	93.3	93.6
6月	103.3	-	109.1	102.8	112.3	111.7	98.4	109.0	100.8	104.1	100.1	81.6	121.7	104.3	102.4	104.6	102.3
7月	100.7	-	100.1	101.4	91.4	110.3	92.7	108.7	97.4	98.6	98.7	86.1	122.7	90.9	101.4	103.1	95.3
8月	97.8	-	95.2	94.5	98.7	107.3	97.2	106.9	91.7	91.9	95.5	86.6	119.4	80.9	99.1	103.2	94.2
9月	99.7	-	101.2	100.0	112.4	107.1	95.5	106.9	93.6	93.0	99.2	82.4	120.4	93.1	99.8	98.8	94.1
10月	100.3	-	103.3	100.4	100.9	106.8	91.8	105.8	94.6	91.3	96.6	86.0	130.2	94.7	100.9	99.9	96.4
11月	101.6	-	106.0	101.8	101.5	109.2	95.7	108.5	92.6	89.2	97.7	89.6	131.8	95.3	100.7	99.4	97.3
12月	100.2	-	103.8	98.5	99.1	107.8	96.9	106.9	96.0	87.0	98.7	87.2	118.0	89.7	100.6	109.2	97.5

2-2 事業所規模 30人以上

令和2年=100

	調査産業計	鉱業、採石業、砂利採取業	建設業	製造業	電気・ガス・熱供給・水道業	情報通信業	運輸業、郵便業	卸売業・小売業	金融業、保険業	不動産業、物品賃貸業	学術研究、専門・技術サービス業	宿泊業、飲食サービス業	生活関連サービス業、娯楽業	教育、学習支援業	医療、福祉	複合サービス事業	サービス業（他に分類されないもの）
29	107.3	x	119.3	103.6	102.3	99.5	99.4	107.0	99.4	97.6	100.7	143.9	136.9	106.9	109.4	102.2	95.7
30	106.7	x	106.1	104.5	x	93.8	104.3	99.7	98.7	100.8	102.3	130.3	130.2	120.3	106.8	101.2	100.1
31・元	104.7	x	106.8	102.4	x	100.0	98.6	96.8	102.6	111.2	108.0	121.9	111.4	126.6	103.2	99.8	98.9
2	100.0	x	100.0	100.0	100.0	100.0	100.0	100.0	100.0	100.0	100.0	100.0	100.0	100.0	100.0	100.0	100.0
3	102.2	-	104.5	102.6	102.8	92.9	106.0	100.6	100.8	99.0	101.6	109.4	95.7	103.9	102.9	98.3	96.3
令和3年																	
12月	104.0	-	104.8	105.1	99.8	91.8	111.9	102.1	100.5	98.0	102.8	126.2	102.9	99.6	102.8	107.4	100.5
令和4年																	
1月	97.5	-	98.6	94.9	96.3	97.0	93.4	95.8	87.9	x	82.7	108.4	115.8	102.3	99.8	93.4	90.0
2月	97.1	-	104.7	98.5	90.2	93.4	97.2	96.8	85.9	x	97.0	94.7	105.9	96.3	96.3	87.4	89.3
3月	104.4	-	114.3	103.8	104.2	103.5	100.0	97.8	94.2	x	98.8	99.3	123.1	109.9	104.7	102.6	100.8
4月	103.4	-	106.1	102.7	105.8	107.7	104.4	103.5	95.7	x	97.0	104.3	125.5	96.5	104.5	90.7	94.6
5月	98.4	-	95.4	92.6	95.7	98.7	99.7	97.3	87.4	x	78.4	110.6	128.1	103.2	100.9	90.1	92.5
6月	107.4	-	110.7	104.9	113.9	102.2	109.8	102.6	97.7	71.5	102.9	110.3	129.9	118.0	106.5	102.9	100.8
7月	102.5	-	102.6	103.0	81.9	105.5	100.6	99.7	92.0	72.1	98.4	108.4	131.9	100.1	102.5	102.1	93.8
8月	99.3	-	95.2	96.5	106.0	101.5	105.9	98.4	88.1	66.1	91.4	107.7	132.6	86.0	101.4	100.9	92.9
9月	101.9	-	107.5	102.0	117.6	102.6	105.2	96.6	92.7	71.2	99.9	102.3	131.8	102.6	100.8	96.5	93.1
10月	102.2	-	105.6	102.4	102.0	100.8	101.6	96.7	92.8	x	92.8	104.7	137.2	105.2	102.4	97.1	93.0
11月	102.6	-	105.6	103.8	93.5	102.9	105.0	97.2	91.3	x	97.4	109.3	140.2	104.8	100.6	97.0	93.9
12月	101.4	-	99.3	100.1	92.4	100.3	104.7	97.7	93.2	64.7	97.9	111.5	133.1	97.5	101.5	108.8	92.8

指数

3 産業別所定外労働時間指数

3-1 事業所規模 5人以上

令和2年=100

	調査産業計	鉱業、採石業、砂利採取業	建設業	製造業	電気・ガス・熱供給・水道業	情報通信業	運輸業、郵便業	卸売業・小売業	金融業、保険業	不動産業、物品賃貸業	学術研究、専門・技術サービス業	宿泊業、飲食サービス業	生活関連サービス業、娯楽業	教育、学習支援業	医療、福祉	複合サービス事業	サービス業（他に分類されないもの）
29	117.6	x	110.0	109.1	98.3	133.8	85.7	114.0	86.0	91.6	189.1	209.6	147.3	198.1	108.7	59.8	78.0
30	113.2	x	54.9	111.9	85.9	107.5	76.2	126.0	52.8	162.4	159.6	184.4	106.7	207.8	100.5	128.2	118.9
31・元	107.5	x	61.4	106.9	106.2	109.2	74.7	142.4	100.9	78.2	192.6	127.0	70.3	171.3	102.8	144.0	83.6
2	100.0	x	100.0	100.0	100.0	100.0	100.0	100.0	100.0	100.0	100.0	100.0	100.0	100.0	100.0	100.0	100.0
3	103.4	-	73.3	108.8	108.9	117.4	118.1	97.3	67.4	152.7	86.3	126.7	39.2	136.7	97.9	80.8	84.3
令和3年																	
12月	109.6	-	63.7	120.3	103.5	146.9	131.0	118.2	59.9	253.1	82.0	148.1	52.0	126.1	89.9	98.4	74.1
令和4年																	
1月	98.9	-	123.3	110.3	88.1	150.0	81.7	127.0	62.9	189.5	42.2	100.0	44.0	96.3	102.8	86.3	60.5
2月	98.9	-	147.4	113.5	86.1	150.0	80.8	107.9	59.8	208.1	52.9	78.8	44.0	105.0	108.3	68.8	62.1
3月	104.4	-	144.0	121.2	106.9	175.0	78.4	127.0	59.8	202.3	59.8	78.8	34.0	98.8	108.3	68.8	79.0
4月	102.2	-	144.8	109.0	116.8	172.4	85.5	128.6	55.7	201.2	49.0	121.2	60.0	81.3	108.3	70.0	71.8
5月	101.1	-	131.0	99.4	85.1	144.8	91.1	111.1	53.6	191.9	40.2	130.3	42.0	100.0	116.7	95.0	91.1
6月	104.4	-	119.0	103.2	115.8	141.4	100.0	127.0	52.6	237.2	50.0	115.2	58.0	98.8	108.3	70.0	85.5
7月	102.2	-	100.9	109.6	92.1	146.6	81.7	133.3	49.5	118.6	46.1	127.3	90.0	103.8	111.1	102.5	71.0
8月	103.3	-	99.1	109.0	93.1	146.6	97.0	131.7	48.5	81.4	52.9	148.5	102.0	53.8	125.0	68.8	71.0
9月	105.5	-	119.0	108.3	207.9	152.6	92.0	125.4	49.5	91.9	59.8	151.5	94.0	107.5	119.4	76.3	64.5
10月	102.2	-	133.6	107.1	90.1	159.5	79.0	122.2	50.5	82.6	50.0	133.3	146.0	101.3	113.9	78.8	73.4
11月	103.3	-	125.9	106.4	59.4	162.9	81.4	120.6	46.4	76.7	53.9	121.2	136.0	98.8	127.8	87.5	83.9
12月	106.6	-	120.7	103.8	57.4	157.8	93.2	125.4	45.4	117.4	63.7	112.1	150.0	88.8	138.9	141.3	83.9

3-2 事業所規模 30人以上

令和2年=100

	調査産業計	鉱業、採石業、砂利採取業	建設業	製造業	電気・ガス・熱供給・水道業	情報通信業	運輸業、郵便業	卸売業・小売業	金融業、保険業	不動産業、物品賃貸業	学術研究、専門・技術サービス業	宿泊業、飲食サービス業	生活関連サービス業、娯楽業	教育、学習支援業	医療、福祉	複合サービス事業	サービス業（他に分類されないもの）
29	121.0	x	218.7	112.0	105.5	74.1	89.3	112.7	70.6	84.0	87.8	286.6	146.0	216.3	141.2	47.1	93.0
30	122.0	x	93.6	112.5	x	85.6	107.7	113.2	54.2	83.0	118.0	277.6	122.4	250.2	132.9	115.9	110.0
31・元	114.3	x	125.3	105.4	x	105.1	87.6	108.4	81.6	99.3	157.4	183.5	95.5	243.7	111.5	141.9	93.2
2	100.0	x	100.0	100.0	100.0	100.0	100.0	100.0	100.0	100.0	100.0	100.0	100.0	100.0	100.0	100.0	100.0
3	110.1	-	115.0	113.1	118.0	81.6	112.8	95.1	73.6	70.0	87.7	199.4	49.0	164.4	123.7	76.3	86.5
令和3年																	
12月	119.7	-	111.7	127.4	93.7	78.8	128.4	117.9	65.2	55.0	86.5	320.3	69.7	141.0	126.5	98.3	83.1
令和4年																	
1月	107.2	-	174.1	109.9	99.1	92.0	86.7	109.1	57.8	x	26.3	178.1	61.5	184.3	131.3	81.1	67.7
2月	110.3	-	209.3	114.6	93.8	92.7	84.6	109.1	51.9	x	45.1	118.8	56.4	182.4	137.5	58.6	69.4
3月	114.4	-	273.1	116.4	119.6	118.0	84.9	100.0	54.8	x	49.6	109.4	48.7	184.3	131.3	63.1	87.1
4月	106.2	-	185.2	106.4	134.8	114.7	88.5	101.5	53.3	x	24.8	165.6	79.5	133.3	131.3	65.8	78.2
5月	106.2	-	141.7	98.2	97.3	98.7	101.4	90.9	48.9	x	9.8	175.0	61.5	223.5	131.3	88.3	79.0
6月	112.4	-	191.7	105.8	138.4	90.0	112.5	90.9	48.1	130.5	21.1	168.8	94.9	217.6	131.3	66.7	77.4
7月	111.3	-	161.1	112.3	115.2	101.3	87.8	93.9	54.1	138.1	32.3	168.8	107.7	192.2	131.3	100.0	83.1
8月	110.3	-	115.7	115.2	134.8	94.7	109.0	89.4	51.1	107.6	30.8	171.9	146.2	88.2	153.1	61.3	82.3
9月	115.5	-	216.7	111.7	320.5	104.0	106.5	86.4	54.1	126.3	50.4	178.1	153.8	209.8	137.5	70.3	72.6
10月	109.3	-	177.8	111.1	116.1	108.7	90.7	84.8	54.8	x	40.6	168.8	215.4	211.8	118.8	72.1	72.6
11月	111.3	-	161.1	108.2	54.5	109.3	91.0	89.4	54.8	x	53.4	196.9	210.3	198.0	137.5	81.1	82.3
12月	114.4	-	142.6	107.0	62.5	109.3	95.3	100.0	51.1	103.4	58.6	184.4	223.1	160.8	156.3	143.2	85.5

指数

4 産業別常用雇用指数

4-1 事業所規模 5人以上

令和2年=100

	調査産業計	鉱業、採石業、砂利採取業	建設業	製造業	電気・ガス・熱供給・水道業	情報通信業	運輸業、郵便業	卸売業・小売業	金融業、保険業	不動産業、物品賃貸業	学術研究、専門・技術サービス業	宿泊業、飲食サービス業	生活関連サービス業、娯楽業	教育、学習支援業	医療、福祉	複合サービス事業	サービス業（他に分類されないもの）
29	97.5	x	104.8	97.6	82.2	89.4	99.6	100.5	102.7	127.9	105.5	93.8	126.5	89.3	97.2	87.6	89.9
30	101.0	x	108.3	104.3	82.4	95.3	103.3	100.8	109.3	127.6	102.2	92.9	122.8	97.4	98.7	106.5	94.3
31・元	101.8	x	106.3	104.3	98.9	98.8	101.5	100.8	103.8	116.6	102.0	97.8	118.6	98.5	100.7	107.2	99.3
2	100.0	x	100.0	100.0	100.0	100.0	100.0	100.0	100.0	100.0	100.0	100.0	100.0	100.0	100.0	100.0	100.0
3	99.2	-	100.4	95.5	101.7	100.0	99.3	96.4	98.3	105.1	108.9	101.5	91.0	96.8	101.9	106.4	103.7
令和3年																	
12月	99.6	-	102.6	94.6	99.8	98.4	98.4	96.1	95.0	104.7	98.2	106.4	88.7	95.7	103.9	104.1	104.7
令和4年																	
1月	99.1	-	102.7	93.4	100.3	97.6	99.2	95.6	95.5	116.1	100.6	99.9	86.7	96.4	104.5	103.8	106.4
2月	99.6	-	101.4	95.1	100.3	97.0	101.6	94.8	96.8	116.2	101.1	101.3	85.2	97.1	105.3	104.2	106.2
3月	98.0	-	100.8	90.2	101.1	96.9	102.0	94.7	97.2	119.2	101.1	98.5	84.3	96.4	104.0	103.8	102.6
4月	97.0	-	100.1	89.3	102.4	96.8	101.4	94.7	95.1	116.5	100.6	88.3	83.5	93.3	106.5	99.5	101.5
5月	98.4	-	104.0	92.1	103.8	98.4	100.3	94.9	96.5	115.5	100.5	92.8	83.8	94.0	107.3	99.4	102.5
6月	99.2	-	104.6	95.6	103.0	99.7	103.6	94.6	96.1	117.2	100.8	93.1	83.9	95.3	106.5	100.6	104.5
7月	99.0	-	107.5	96.3	77.7	99.1	102.4	94.5	95.9	118.7	102.2	88.8	83.9	96.6	106.6	100.7	105.3
8月	98.8	-	108.3	95.8	77.3	98.5	102.4	94.3	96.5	116.6	101.7	87.5	82.9	95.8	106.4	101.0	108.0
9月	98.5	-	108.3	95.5	78.8	98.0	100.1	94.4	96.4	117.2	102.7	89.2	83.1	95.6	104.8	100.7	107.9
10月	98.7	-	107.0	97.0	77.8	97.2	99.5	93.5	96.6	118.6	102.5	87.2	83.2	97.9	105.7	100.6	109.4
11月	98.9	-	107.4	97.0	77.8	97.3	99.3	94.2	97.0	117.7	103.3	89.4	81.7	97.3	105.4	99.2	109.9
12月	99.0	-	108.3	96.7	77.8	97.6	99.7	94.3	96.7	99.8	102.6	90.3	82.8	96.6	105.2	99.0	111.8

4-2 事業所規模 30人以上

令和2年=100

	調査産業計	鉱業、採石業、砂利採取業	建設業	製造業	電気・ガス・熱供給・水道業	情報通信業	運輸業、郵便業	卸売業・小売業	金融業、保険業	不動産業、物品賃貸業	学術研究、専門・技術サービス業	宿泊業、飲食サービス業	生活関連サービス業、娯楽業	教育、学習支援業	医療、福祉	複合サービス事業	サービス業（他に分類されないもの）
29	96.4	x	91.4	99.4	102.5	83.7	101.4	107.6	86.7	170.5	99.3	100.7	102.4	88.9	95.9	77.8	91.8
30	100.7	x	105.2	104.9	x	91.7	103.1	104.0	106.6	182.8	115.4	100.4	101.6	95.6	96.3	105.9	95.1
31・元	101.6	x	102.6	104.1	x	99.1	102.4	101.9	102.1	168.6	120.2	103.2	105.3	98.7	98.1	110.1	98.6
2	100.0	x	100.0	100.0	100.0	100.0	100.0	100.0	100.0	100.0	100.0	100.0	100.0	100.0	100.0	100.0	100.0
3	98.1	-	100.1	96.5	97.4	97.9	100.7	97.5	96.4	93.4	97.7	91.0	95.9	97.4	99.3	109.7	100.3
令和3年																	
12月	97.0	-	99.3	94.4	94.4	94.0	100.7	96.9	95.6	91.3	72.4	91.2	92.7	96.9	99.0	106.1	101.1
令和4年																	
1月	97.5	-	97.9	98.1	95.2	93.6	103.7	95.9	95.5	x	81.4	76.0	91.3	98.6	98.8	105.6	103.8
2月	98.1	-	98.5	99.7	95.2	93.0	104.3	95.7	95.5	x	81.9	76.8	90.5	98.9	99.2	105.7	104.4
3月	97.4	-	98.6	99.4	94.8	92.8	105.0	95.6	95.6	x	81.2	75.2	89.9	97.1	98.9	104.3	99.8
4月	96.4	-	99.2	98.4	96.4	92.7	104.0	96.9	97.1	x	83.7	62.3	86.1	92.8	100.5	98.7	98.6
5月	97.7	-	99.4	100.6	95.7	93.3	102.3	96.9	97.3	x	84.1	75.2	86.0	93.5	101.1	99.0	99.8
6月	98.3	-	100.8	100.8	94.6	93.4	103.8	96.4	96.5	122.2	84.8	74.5	85.2	97.2	101.0	100.2	102.7
7月	98.4	-	101.1	100.8	60.2	93.2	103.9	96.7	95.3	125.7	84.3	75.7	86.2	98.4	101.0	100.4	103.2
8月	98.2	-	100.9	100.4	59.6	92.8	103.9	97.6	94.8	122.0	84.3	76.9	84.4	96.4	100.9	100.8	102.7
9月	98.0	-	102.2	100.8	60.3	92.7	102.3	97.3	94.7	122.0	85.6	76.6	83.7	95.8	100.4	100.9	103.1
10月	98.7	-	102.3	102.2	60.3	92.5	101.3	97.1	95.1	x	85.1	75.8	84.0	98.3	101.0	100.4	104.3
11月	98.6	-	102.6	102.3	60.3	92.6	100.0	97.7	94.9	x	86.0	73.9	83.5	98.2	100.6	99.2	106.4
12月	98.7	-	103.1	102.5	60.3	93.0	100.7	97.5	94.7	126.5	86.4	74.5	83.4	97.2	100.7	99.0	107.1

第1表-1 産業、性別常用労働者の1人平均月間現金給与額

(事業所規模 5人以上)

(単位：円)

	産業	現金給与総額			きまって支給する給与			所定内 給与	所定外 給与	特別に支払われた給与		
		計	男子	女子	計	男子	女子			計	男子	女子
T L	調 査 産 業 計	480,965	630,559	344,253	239,820	302,213	182,800	223,200	16,620	241,145	328,346	161,453
C	鉱業，採石業，砂利採取業	-	-	-	-	-	-	-	-	-	-	-
D	建 設 業	714,009	768,224	450,345	323,838	341,843	236,278	297,815	26,023	390,171	426,381	214,067
E	製 造 業	624,705	778,442	318,341	269,850	319,076	171,753	240,911	28,939	354,855	459,366	146,588
F	電気・ガス・熱供給・水道業	993,680	1,050,015	693,523	351,646	373,694	234,170	332,654	18,992	642,034	676,321	459,353
G	情 報 通 信 業	951,345	1,015,840	755,828	355,068	375,285	293,778	315,396	39,672	596,277	640,555	462,050
H	運 輸 業 ， 郵 便 業	379,985	424,039	195,622	254,379	277,892	155,977	207,399	46,980	125,606	146,147	39,645
I	卸 売 業 ， 小 売 業	397,289	566,072	236,406	212,687	281,652	146,951	201,365	11,322	184,602	284,420	89,455
J	金 融 業 ， 保 険 業	735,852	1,263,921	521,234	287,128	414,422	235,393	280,908	6,220	448,724	849,499	285,841
K	不 動 産 業 ， 物 品 賃 貸 業	436,709	570,032	280,018	224,205	285,824	151,786	217,532	6,673	212,504	284,208	128,232
L	学術研究，専門・技術サービス業	658,316	749,262	492,192	310,647	360,943	218,775	298,041	12,606	347,669	388,319	273,417
M	宿 泊 業 ， 飲 食 サ ー ビ ス 業	163,911	234,111	134,303	112,817	145,619	98,982	109,049	3,768	51,094	88,492	35,321
N	生活関連サービス業，娯楽業	263,833	299,878	223,016	191,530	223,027	155,863	179,984	11,546	72,303	76,851	67,153
O	教 育 ， 学 習 支 援 業	589,125	805,672	435,986	233,536	297,340	188,415	229,184	4,352	355,589	508,332	247,571
P	医 療 ， 福 祉	485,528	625,613	441,959	257,044	373,084	220,953	243,616	13,428	228,484	252,529	221,006
Q	複 合 サ ー ビ ス 事 業	699,599	817,618	519,360	298,672	340,324	235,062	280,815	17,857	400,927	477,294	284,298
R	サービス業(他に分類されないもの)	321,755	394,055	218,899	212,076	244,082	166,542	194,987	17,089	109,679	149,973	52,357
E09,10	食 料 品 ・ た ば こ	291,430	432,639	188,479	182,702	240,563	140,518	167,564	15,138	108,728	192,076	47,961
E11	織 維 工 業	297,225	705,548	173,589	150,170	284,080	109,623	145,642	4,528	147,055	421,468	63,966
E12	木 材 ・ 木 製 品	483,111	519,131	301,183	206,227	219,340	140,000	203,451	2,776	276,884	299,791	161,183
E13	家 具 ・ 装 備 品	482,714	502,566	387,902	265,983	276,469	215,902	239,780	26,203	216,731	226,097	172,000
E14	パ ル プ ・ 紙	398,579	443,174	253,776	268,021	293,975	183,746	243,280	24,741	130,558	149,199	70,030
E15	印 刷 ・ 同 関 連 業	491,662	518,377	448,301	233,410	256,340	196,193	226,247	7,163	258,252	262,037	252,108
E16,17	化 学 ， 石 油 ・ 石 炭	896,587	1,143,023	540,169	314,982	382,086	217,930	296,678	18,304	581,605	760,937	322,239
E18	プ ラ ス チ ッ ク 製 品	629,995	690,237	456,909	252,132	270,321	199,872	219,307	32,825	377,863	419,916	257,037
E19	ゴ ム 製 品	1,093,518	1,193,676	785,322	344,413	379,026	237,907	291,613	52,800	749,105	814,650	547,415
E21	窯 業 ・ 土 石 製 品	570,759	564,947	616,247	316,311	324,087	255,467	292,726	23,585	254,448	240,860	360,780
E22	鉄 鋼 業	-	-	-	-	-	-	-	-	-	-	-
E23	非 鉄 金 属 製 造 業	-	-	-	-	-	-	-	-	-	-	-
E24	金 属 製 品 製 造 業	634,505	671,212	469,226	290,629	306,965	217,076	249,966	40,663	343,876	364,247	252,150
E25	は ん 用 機 械 器 具	x	x	x	x	x	x	x	x	x	x	x
E26	生 産 用 機 械 器 具	1,425,262	1,592,349	627,151	372,972	400,951	239,324	311,845	61,127	1,052,290	1,191,398	387,827
E27	業 務 用 機 械 器 具	-	-	-	-	-	-	-	-	-	-	-
E28	電 子 ・ デ バ イ ス	542,520	636,039	313,496	292,662	328,381	205,188	263,654	29,008	249,858	307,658	108,308
E29	電 気 機 械 器 具	565,998	598,323	386,496	300,551	316,949	209,492	268,585	31,966	265,447	281,374	177,004
E30	情 報 通 信 機 械 器 具	x	x	x	x	x	x	x	x	x	x	x
E31	輸 送 用 機 械 器 具	636,716	654,311	515,713	318,457	330,994	232,235	279,370	39,087	318,259	323,317	283,478
E32,20	そ の 他 の 製 造 業	-	-	-	-	-	-	-	-	-	-	-
E S 1	E 一 括 分 1	610,069	689,884	397,537	287,481	320,959	198,336	254,029	33,452	322,588	368,925	199,201
I-1	卸 売 業	782,066	939,111	444,439	326,334	379,922	211,127	305,676	20,658	455,732	559,189	233,312
I-2	小 売 業	267,189	362,194	197,755	174,261	227,944	135,027	166,095	8,166	92,928	134,250	62,728
M75	宿 泊 業	203,579	282,317	176,598	141,115	167,338	132,129	140,030	1,085	62,464	114,979	44,469
MS	M 一 括 分	155,435	225,508	124,612	106,771	141,743	91,388	102,430	4,341	48,664	83,765	33,224
P83	医 療 業	574,932	759,288	515,672	304,407	481,717	247,412	283,067	21,340	270,525	277,571	268,260
P S	P 一 括 分	385,161	467,229	360,581	203,873	244,372	191,743	199,326	4,547	181,288	222,857	168,838
R91	職 業 紹 介 ・ 派 遣 業	203,379	265,416	165,605	170,110	200,745	151,456	156,455	13,655	33,269	64,671	14,149
R92	そ の 他 の 事 業 サ ー ビ ス	317,902	357,150	250,762	209,853	229,588	176,094	194,548	15,305	108,049	127,562	74,668
R S	R 一 括 分	449,805	527,816	255,734	259,157	292,736	175,622	235,059	24,098	190,648	235,080	80,112
T K 1	特 掲 産 業 1	x	x	x	x	x	x	x	x	x	x	x
T K 2	特 掲 産 業 2	621,736	671,182	517,937	313,899	350,563	236,933	297,931	15,968	307,837	320,619	281,004
T K 3	特 掲 産 業 3	223,730	253,483	183,034	184,415	213,860	144,140	174,850	9,565	39,315	39,623	38,894
T K 4	特 掲 産 業 4	485,700	540,212	198,067	285,047	308,966	158,836	251,714	33,333	200,653	231,246	39,231

第1表-2 産業、性別常用労働者の1人平均月間現金給与額

(事業所規模 30人以上)

(単位：円)

	産業	現金給与総額			きまって支給する給与			所定内 給与	所定外 給与	特別に支払われた給与		
		計	男子	女子	計	男子	女子			計	男子	女子
T L	調 査 産 業 計	551,986	702,244	402,806	262,425	322,336	202,944	242,119	20,306	289,561	379,908	199,862
C	鉱業，採石業，砂利採取業	-	-	-	-	-	-	-	-	-	-	-
D	建 設 業	836,776	867,152	572,455	337,428	347,571	249,171	293,408	44,020	499,348	519,581	323,284
E	製 造 業	685,751	817,140	372,244	286,360	326,057	191,638	253,456	32,904	399,391	491,083	180,606
F	電気・ガス・熱供給・水道業	1,142,108	1,171,862	936,053	379,207	390,850	298,575	353,364	25,843	762,901	781,012	637,478
G	情 報 通 信 業	1,011,497	1,054,454	883,440	373,974	392,697	318,158	339,476	34,498	637,523	661,757	565,282
H	運 輸 業 ， 郵 便 業	378,300	418,589	193,989	258,974	279,809	163,660	221,634	37,340	119,326	138,780	30,329
I	卸 売 業 ， 小 売 業	325,281	506,643	188,589	186,755	258,193	132,912	178,734	8,021	138,526	248,450	55,677
J	金 融 業 ， 保 険 業	828,595	1,546,722	558,702	302,372	450,682	246,633	292,977	9,395	526,223	1,096,040	312,069
K	不 動 産 業 ， 物 品 賃 貸 業	174,401	265,504	117,927	125,869	183,125	90,377	119,755	6,114	48,532	82,379	27,550
L	学術研究，専門・技術サービス業	726,320	866,115	436,049	324,753	389,693	189,913	308,898	15,855	401,567	476,422	246,136
M	宿 泊 業 ， 飲 食 サ ー ビ ス 業	177,920	253,639	139,087	125,331	159,826	107,640	117,631	7,700	52,589	93,813	31,447
N	生活関連サービス業，娯楽業	311,829	349,715	269,831	216,377	249,042	180,167	204,922	11,455	95,452	100,673	89,664
O	教 育 ， 学 習 支 援 業	715,035	938,543	534,182	268,085	330,323	217,725	264,884	3,201	446,950	608,220	316,457
P	医 療 ， 福 祉	566,350	730,516	505,000	288,780	419,703	239,853	271,616	17,164	277,570	310,813	265,147
Q	複 合 サ ー ビ ス 事 業	714,363	794,031	508,325	309,938	338,644	235,700	285,013	24,925	404,425	455,387	272,625
R	サービス業(他に分類されないもの)	288,403	367,856	208,632	198,743	236,846	160,487	179,666	19,077	89,660	131,010	48,145
E09,10	食 料 品 ・ た ば こ	344,846	500,002	218,597	206,189	268,966	155,108	185,409	20,780	138,657	231,036	63,489
E11	織 維 工 業	605,125	705,548	469,122	241,152	284,080	183,015	229,945	11,207	363,973	421,468	286,107
E12	木 材 ・ 木 製 品	473,012	499,116	314,635	221,358	232,932	151,135	214,615	6,743	251,654	266,184	163,500
E13	家 具 ・ 装 備 品	482,714	502,566	387,902	265,983	276,469	215,902	239,780	26,203	216,731	226,097	172,000
E14	パ ル プ ・ 紙	398,579	443,174	253,776	268,021	293,975	183,746	243,280	24,741	130,558	149,199	70,030
E15	印 刷 ・ 同 関 連 業	388,217	429,830	318,227	221,333	245,500	180,685	211,080	10,253	166,884	184,330	137,542
E16,17	化 学 ， 石 油 ・ 石 炭	910,367	1,216,535	539,835	308,803	387,101	214,046	287,502	21,301	601,564	829,434	325,789
E18	プ ラ ス チ ッ ク 製 品	629,995	690,237	456,909	252,132	270,321	199,872	219,307	32,825	377,863	419,916	257,037
E19	ゴ ム 製 品	1,093,518	1,193,676	785,322	344,413	379,026	237,907	291,613	52,800	749,105	814,650	547,415
E21	窯 業 ・ 土 石 製 品	818,524	818,020	824,290	278,047	278,231	275,935	259,816	18,231	540,477	539,789	548,355
E22	鉄 鋼 業	-	-	-	-	-	-	-	-	-	-	-
E23	非 鉄 金 属 製 造 業	-	-	-	-	-	-	-	-	-	-	-
E24	金 属 製 品 製 造 業	659,419	703,704	470,128	290,992	308,101	217,864	253,641	37,351	368,427	395,603	252,264
E25	はん用機械器具	x	x	x	x	x	x	x	x	x	x	x
E26	生産用機械器具	1,425,262	1,592,349	627,151	372,972	400,951	239,324	311,845	61,127	1,052,290	1,191,398	387,827
E27	業務用機械器具	-	-	-	-	-	-	-	-	-	-	-
E28	電子・デバイス	542,520	636,039	313,496	292,662	328,381	205,188	263,654	29,008	249,858	307,658	108,308
E29	電気機械器具	565,998	598,323	386,496	300,551	316,949	209,492	268,585	31,966	265,447	281,374	177,004
E30	情報通信機械器具	x	x	x	x	x	x	x	x	x	x	x
E31	輸送用機械器具	636,716	654,311	515,713	318,457	330,994	232,235	279,370	39,087	318,259	323,317	283,478
E32,20	その他の製造業	-	-	-	-	-	-	-	-	-	-	-
E S 1	E 一 括 分 1	610,069	689,884	397,537	287,481	320,959	198,336	254,029	33,452	322,588	368,925	199,201
I-1	卸 売 業	645,586	783,709	375,369	280,662	332,080	180,072	267,870	12,792	364,924	451,629	195,297
I-2	小 売 業	197,762	290,318	150,626	149,369	200,504	123,327	143,248	6,121	48,393	89,814	27,299
M75	宿 泊 業	256,774	401,422	168,033	156,980	217,825	119,652	154,874	2,106	99,794	183,597	48,381
MS	M 一 括 分	157,618	209,583	132,211	117,183	142,536	104,787	108,043	9,140	40,435	67,047	27,424
P83	医 療 業	612,407	790,679	545,372	324,318	493,656	260,643	300,275	24,043	288,089	297,023	284,729
P S	P 一 括 分	476,808	611,985	426,896	219,687	274,002	199,632	215,897	3,790	257,121	337,983	227,264
R91	職 業 紹 介 ・ 派 遣 業	184,879	234,544	155,555	167,939	197,687	150,374	153,474	14,465	16,940	36,857	5,181
R92	その他の事業サービス	312,786	364,896	251,070	199,763	223,999	171,059	183,705	16,058	113,023	140,897	80,011
R S	R 一 括 分	522,052	606,235	280,439	298,863	349,840	152,556	249,234	49,629	223,189	256,395	127,883
T K 1	特 掲 産 業 1	x	x	x	x	x	x	x	x	x	x	x
T K 2	特 掲 産 業 2	624,563	660,224	512,406	333,158	360,515	247,116	308,241	24,917	291,405	299,709	265,290
T K 3	特 掲 産 業 3	x	x	x	x	x	x	x	x	x	x	x
T K 4	特 掲 産 業 4	x	x	x	x	x	x	x	x	x	x	x

第2表-1 産業、性別常用労働者の1人平均月間出勤日数及び実労働時間数

(事業所規模 5人以上)

(単位：日・時間)

	産業	出勤日数			総実労働時間			所定内労働時間			所定外労働時間		
		計	男子	女子	計	男子	女子	計	男子	女子	計	男子	女子
TL	調査産業計	18.6	19.3	18.0	141.5	158.5	126.1	131.8	143.8	120.9	9.7	14.7	5.2
C	鉱業，採石業，砂利採取業	-	-	-	-	-	-	-	-	-	-	-	-
D	建設業	20.6	20.9	18.9	169.5	175.0	143.2	155.5	159.2	137.8	14.0	15.8	5.4
E	製造業	19.1	19.4	18.5	158.3	167.8	139.2	142.1	148.0	130.2	16.2	19.8	9.0
F	電気・ガス・熱供給・水道業	18.1	18.5	16.1	150.5	155.6	123.2	144.7	149.5	119.1	5.8	6.1	4.1
G	情報通信業	18.9	19.0	18.6	164.4	167.5	154.9	146.1	147.8	140.8	18.3	19.7	14.1
H	運輸業，郵便業	21.2	21.4	20.2	183.8	194.2	140.4	152.3	158.0	128.5	31.5	36.2	11.9
I	卸売業，小売業	19.1	19.9	18.4	140.0	160.5	120.5	132.1	149.4	115.6	7.9	11.1	4.9
J	金融業，保険業	18.3	19.9	17.6	138.1	164.9	127.2	133.7	158.1	123.8	4.4	6.8	3.4
K	不動産業，物品賃貸業	16.4	17.0	15.7	126.3	140.2	109.9	116.2	127.9	102.4	10.1	12.3	7.5
L	学術研究，専門・技術サービス業	19.2	19.8	18.2	152.8	161.4	137.1	146.3	154.3	131.7	6.5	7.1	5.4
M	宿泊業，飲食サービス業	15.1	14.9	15.2	93.1	99.3	90.4	89.4	93.5	87.6	3.7	5.8	2.8
N	生活関連サービス業，娯楽業	18.9	18.5	19.3	131.4	136.2	126.0	123.9	126.1	121.5	7.5	10.1	4.5
O	教育，学習支援業	15.3	15.6	15.1	110.7	124.5	100.9	103.6	114.5	95.9	7.1	10.0	5.0
P	医療，福祉	19.0	19.1	18.9	140.5	147.2	138.4	135.5	141.4	133.7	5.0	5.8	4.7
Q	複合サービス事業	21.2	21.3	21.0	167.1	174.3	156.3	155.8	158.3	152.1	11.3	16.0	4.2
R	サービス業(他に分類されないもの)	18.6	19.3	17.7	145.8	158.4	127.8	135.4	144.5	122.4	10.4	13.9	5.4
E09,10	食料品・たばこ	18.9	19.5	18.4	144.2	157.3	134.7	133.3	143.2	126.1	10.9	14.1	8.6
E11	繊維工業	18.6	20.8	17.9	120.4	161.1	108.0	118.6	155.8	107.3	1.8	5.3	0.7
E12	木材・木製品	19.3	19.5	18.3	157.6	163.1	129.5	155.6	161.0	127.9	2.0	2.1	1.6
E13	家具・装備品	21.3	21.4	21.0	175.8	178.3	163.3	159.1	159.9	154.8	16.7	18.4	8.5
E14	パルプ・紙	19.1	20.3	14.9	150.7	163.9	108.0	134.2	143.4	104.4	16.5	20.5	3.6
E15	印刷・同関連業	21.5	22.0	20.8	175.5	181.1	166.4	167.5	173.3	158.2	8.0	7.8	8.2
E16,17	化学、石油・石炭	18.5	19.2	17.5	148.4	155.7	137.8	141.0	148.1	130.8	7.4	7.6	7.0
E18	プラスチック製品	18.4	18.3	18.4	173.0	178.1	158.4	155.6	159.2	145.2	17.4	18.9	13.2
E19	ゴム製品	19.9	19.9	19.7	170.0	170.8	167.6	153.0	152.3	155.1	17.0	18.5	12.5
E21	窯業・土石製品	21.6	21.5	22.3	177.7	177.0	182.7	164.2	163.6	168.5	13.5	13.4	14.2
E22	鉄鋼業	-	-	-	-	-	-	-	-	-	-	-	-
E23	非鉄金属製造業	-	-	-	-	-	-	-	-	-	-	-	-
E24	金属製品製造業	21.2	21.7	19.3	176.3	180.5	157.2	153.0	154.7	145.0	23.3	25.8	12.2
E25	はん用機械器具	x	x	x	x	x	x	x	x	x	x	x	x
E26	生産用機械器具	18.0	17.9	18.8	165.9	168.5	153.9	138.2	138.1	139.0	27.7	30.4	14.9
E27	業務用機械器具	-	-	-	-	-	-	-	-	-	-	-	-
E28	電子・デバイス	18.7	18.6	18.8	161.0	165.2	150.5	141.1	142.6	137.4	19.9	22.6	13.1
E29	電気機械器具	18.9	18.8	19.3	167.8	168.4	165.0	150.0	150.6	146.8	17.8	17.8	18.2
E30	情報通信機械器具	x	x	x	x	x	x	x	x	x	x	x	x
E31	輸送用機械器具	18.7	18.8	17.8	164.8	166.7	151.9	142.2	143.2	135.2	22.6	23.5	16.7
E32,20	その他の製造業	-	-	-	-	-	-	-	-	-	-	-	-
ES1	E 一括分 1	20.0	20.4	18.7	167.9	175.6	147.3	150.9	156.3	136.4	17.0	19.3	10.9
I-1	卸売業	20.0	20.2	19.8	163.1	171.4	144.8	151.0	156.7	138.5	12.1	14.7	6.3
I-2	小売業	18.8	19.8	18.1	132.2	154.5	115.9	125.7	145.4	111.3	6.5	9.1	4.6
M75	宿泊業	17.8	17.2	18.0	119.4	130.7	115.5	117.2	129.9	112.8	2.2	0.8	2.7
MS	M 一括分	14.5	14.5	14.6	87.4	93.8	84.6	83.4	87.1	81.8	4.0	6.7	2.8
P83	医療業	19.1	18.9	19.1	143.8	148.4	142.4	136.7	140.5	135.5	7.1	7.9	6.9
PS	P 一括分	18.8	19.3	18.7	136.8	145.9	134.1	134.2	142.5	131.7	2.6	3.4	2.4
R91	職業紹介・派遣業	17.3	18.2	16.7	130.8	145.4	122.0	122.0	131.3	116.4	8.8	14.1	5.6
R92	その他の事業サービス	18.7	19.0	18.2	146.6	156.2	130.0	136.3	143.2	124.3	10.3	13.0	5.7
RS	R 一括分	19.9	20.4	18.6	159.3	169.0	135.4	147.1	153.7	130.9	12.2	15.3	4.5
TK1	特掲産業 1	x	x	x	x	x	x	x	x	x	x	x	x
TK2	特掲産業 2	19.8	20.1	19.0	160.7	166.8	148.0	152.5	157.8	141.4	8.2	9.0	6.6
TK3	特掲産業 3	17.6	16.7	18.7	115.1	110.1	121.8	109.6	102.8	118.9	5.5	7.3	2.9
TK4	特掲産業 4	20.8	21.1	19.0	172.6	180.0	133.8	157.4	162.3	131.4	15.2	17.7	2.4

第2表-2 産業、性別常用労働者の1人平均月間出勤日数及び実労働時間数

(事業所規模 30人以上)

(単位：日・時間)

	産業	出勤日数			総実労働時間			所定内労働時間			所定外労働時間		
		計	男子	女子	計	男子	女子	計	男子	女子	計	男子	女子
TL	調査産業計	18.4	19.1	17.8	144.8	159.5	130.2	133.7	143.5	124.1	11.1	16.0	6.1
C	鉱業，採石業，砂利採取業	-	-	-	-	-	-	-	-	-	-	-	-
D	建設業	19.6	19.6	19.2	160.9	162.3	148.6	145.5	145.8	142.4	15.4	16.5	6.2
E	製造業	18.9	19.2	18.3	161.9	168.3	146.6	143.6	147.3	134.7	18.3	21.0	11.9
F	電気・ガス・熱供給・水道業	17.5	17.7	16.2	135.7	137.3	124.2	128.7	130.4	116.5	7.0	6.9	7.7
G	情報通信業	18.6	18.7	18.3	159.4	161.6	153.0	143.0	144.7	138.0	16.4	16.9	15.0
H	運輸業，郵便業	21.3	21.7	19.5	184.6	193.3	145.3	158.0	163.2	134.5	26.6	30.1	10.8
I	卸売業，小売業	18.4	19.4	17.6	130.2	151.9	113.8	123.6	141.7	109.9	6.6	10.2	3.9
J	金融業，保険業	17.9	19.5	17.3	135.2	162.3	125.0	128.3	151.5	119.6	6.9	10.8	5.4
K	不動産業，物品賃貸業	14.7	15.8	14.1	101.6	123.9	87.9	89.4	104.4	80.1	12.2	19.5	7.8
L	学術研究，専門・技術サービス業	18.9	19.7	17.2	151.8	164.1	126.5	144.0	154.2	122.9	7.8	9.9	3.6
M	宿泊業，飲食サービス業	15.7	15.7	15.8	106.9	117.3	101.5	101.0	109.6	96.5	5.9	7.7	5.0
N	生活関連サービス業，娯楽業	20.3	20.4	20.1	142.6	148.1	136.5	133.9	137.1	130.3	8.7	11.0	6.2
O	教育，学習支援業	14.9	15.4	14.5	111.4	125.5	100.0	103.2	114.9	93.7	8.2	10.6	6.3
P	医療，福祉	18.7	19.1	18.6	142.8	151.4	139.7	137.8	145.1	135.1	5.0	6.3	4.6
Q	複合サービス事業	21.3	21.3	21.1	172.4	177.8	158.5	156.5	158.6	151.2	15.9	19.2	7.3
R	サービス業(他に分類されないもの)	18.1	18.9	17.2	138.2	152.5	123.9	127.6	137.5	117.7	10.6	15.0	6.2
E09,10	食料品・たばこ	18.7	19.5	18.0	152.4	168.9	139.1	137.4	150.7	126.7	15.0	18.2	12.4
E11	繊維工業	20.3	20.8	19.5	157.3	161.1	152.3	152.9	155.8	149.1	4.4	5.3	3.2
E12	木材・木製品	18.9	19.2	17.1	151.5	154.7	132.5	146.6	149.7	128.0	4.9	5.0	4.5
E13	家具・装備品	21.3	21.4	21.0	175.8	178.3	163.3	159.1	159.9	154.8	16.7	18.4	8.5
E14	パルプ・紙	19.1	20.3	14.9	150.7	163.9	108.0	134.2	143.4	104.4	16.5	20.5	3.6
E15	印刷・同関連業	20.1	20.8	18.9	164.9	173.2	151.1	153.5	162.2	139.0	11.4	11.0	12.1
E16,17	化学、石油・石炭	18.2	18.8	17.5	147.4	154.9	138.4	138.8	145.3	131.0	8.6	9.6	7.4
E18	プラスチック製品	18.4	18.3	18.4	173.0	178.1	158.4	155.6	159.2	145.2	17.4	18.9	13.2
E19	ゴム製品	19.9	19.9	19.7	170.0	170.8	167.6	153.0	152.3	155.1	17.0	18.5	12.5
E21	窯業・土石製品	19.1	19.1	19.6	159.0	159.3	156.2	151.0	151.1	149.5	8.0	8.2	6.7
E22	鉄鋼業	-	-	-	-	-	-	-	-	-	-	-	-
E23	非鉄金属製造業	-	-	-	-	-	-	-	-	-	-	-	-
E24	金属製品製造業	21.3	21.8	18.9	173.7	178.1	155.1	153.1	155.7	142.0	20.6	22.4	13.1
E25	はん用機械器具	x	x	x	x	x	x	x	x	x	x	x	x
E26	生産用機械器具	18.0	17.9	18.8	165.9	168.5	153.9	138.2	138.1	139.0	27.7	30.4	14.9
E27	業務用機械器具	-	-	-	-	-	-	-	-	-	-	-	-
E28	電子・デバイス	18.7	18.6	18.8	161.0	165.2	150.5	141.1	142.6	137.4	19.9	22.6	13.1
E29	電気機械器具	18.9	18.8	19.3	167.8	168.4	165.0	150.0	150.6	146.8	17.8	17.8	18.2
E30	情報通信機械器具	x	x	x	x	x	x	x	x	x	x	x	x
E31	輸送用機械器具	18.7	18.8	17.8	164.8	166.7	151.9	142.2	143.2	135.2	22.6	23.5	16.7
E32,20	その他の製造業	-	-	-	-	-	-	-	-	-	-	-	-
ES1	E 一括分 1	20.0	20.4	18.7	167.9	175.6	147.3	150.9	156.3	136.4	17.0	19.3	10.9
I-1	卸売業	20.0	20.7	18.7	158.9	171.4	134.3	149.6	159.8	129.6	9.3	11.6	4.7
I-2	小売業	17.7	18.4	17.3	118.8	136.6	109.7	113.2	127.5	105.9	5.6	9.1	3.8
M75	宿泊業	18.6	19.8	17.8	131.5	158.4	114.9	129.6	156.9	112.8	1.9	1.5	2.1
MS	M 一括分	15.0	14.5	15.3	100.6	105.1	98.3	93.6	95.6	92.6	7.0	9.5	5.7
P83	医療業	18.4	18.8	18.2	143.5	151.4	140.5	136.9	143.2	134.5	6.6	8.2	6.0
PS	P 一括分	19.4	19.7	19.3	141.6	151.3	138.1	139.6	148.7	136.3	2.0	2.6	1.8
R91	職業紹介・派遣業	17.2	18.1	16.6	129.8	145.1	120.8	120.5	129.8	115.0	9.3	15.3	5.8
R92	その他の事業サービス	18.4	18.8	17.8	137.7	146.9	126.8	128.8	135.6	120.7	8.9	11.3	6.1
RS	R 一括分	19.8	20.7	17.1	168.9	185.2	122.2	146.0	157.5	113.0	22.9	27.7	9.2
TK1	特掲産業 1	x	x	x	x	x	x	x	x	x	x	x	x
TK2	特掲産業 2	20.4	20.6	19.9	173.4	176.7	162.6	160.9	162.6	155.4	12.5	14.1	7.2
TK3	特掲産業 3	x	x	x	x	x	x	x	x	x	x	x	x
TK4	特掲産業 4	x	x	x	x	x	x	x	x	x	x	x	x

第3表-1 産業、性別常用労働者数及びパートタイム労働者比率

(事業所規模 5人以上)

	産業	前月末常用労働者数			本月中増加労働者数			本月中減少労働者数		
		計	男子	女子	計	男子	女子	計	男子	女子
TL	調査産業計	556,737	266,118	290,619	10,228	4,073	6,155	10,093	4,560	5,533
C	鉱業，採石業，砂利採取業	-	-	-	-	-	-	-	-	-
D	建設業	29,098	24,217	4,881	248	43	205	4	4	0
E	製造業	82,106	54,540	27,566	797	480	317	987	344	643
F	電気・ガス・熱供給・水道業	2,006	1,689	317	0	0	0	0	0	0
G	情報通信業	7,346	5,529	1,817	32	13	19	9	6	3
H	運輸業，郵便業	27,121	21,927	5,194	201	105	96	83	83	0
I	卸売業，小売業	95,239	46,551	48,688	1,172	431	741	1,034	509	525
J	金融業，保険業	12,706	3,661	9,045	28	12	16	78	5	73
K	不動産業，物品賃貸業	5,495	3,036	2,459	153	126	27	991	713	278
L	学術研究，専門・技術サービス業	8,868	5,723	3,145	12	12	0	76	38	38
M	宿泊業，飲食サービス業	45,865	13,916	31,949	3,223	849	2,374	2,779	1,338	1,441
N	生活関連サービス業，娯楽業	12,291	6,484	5,807	255	219	36	78	39	39
O	教育，学習支援業	40,478	16,988	23,490	589	23	566	877	583	294
P	医療，福祉	138,580	32,735	105,845	1,520	560	960	1,801	345	1,456
Q	複合サービス事業	8,756	5,289	3,467	23	7	16	34	9	25
R	サービス業(他に分類されないもの)	40,782	23,833	16,949	1,975	1,193	782	1,262	544	718
E09,10	食料品・たばこ	17,080	7,143	9,937	339	143	196	414	57	357
E11	繊維工業	5,234	1,197	4,037	21	14	7	210	19	191
E12	木材・木製品	1,785	1,490	295	0	0	0	0	0	0
E13	家具・装備品	414	342	72	5	5	0	7	6	1
E14	パルプ・紙	1,439	1,101	338	0	0	0	7	7	0
E15	印刷・同関連業	2,138	1,322	816	10	5	5	13	5	8
E16,17	化学、石油・石炭	4,352	2,573	1,779	33	17	16	38	20	18
E18	プラスチック製品	3,378	2,510	868	35	20	15	9	9	0
E19	ゴム製品	1,803	1,360	443	5	5	0	15	11	4
E21	窯業・土石製品	2,932	2,600	332	0	0	0	4	4	0
E22	鉄鋼業	-	-	-	-	-	-	-	-	-
E23	非鉄金属製造業	-	-	-	-	-	-	-	-	-
E24	金属製品製造業	5,088	4,159	929	76	74	2	28	26	2
E25	はん用機械器具	x	x	x	x	x	x	x	x	x
E26	生産用機械器具	9,260	7,667	1,593	54	26	28	8	8	0
E27	業務用機械器具	-	-	-	-	-	-	-	-	-
E28	電子・デバイス	11,606	8,246	3,360	110	75	35	114	88	26
E29	電気機械器具	2,688	2,274	414	18	18	0	27	18	9
E30	情報通信機械器具	x	x	x	x	x	x	x	x	x
E31	輸送用機械器具	9,343	8,148	1,195	72	67	5	65	43	22
E32,20	その他の製造業	-	-	-	-	-	-	-	-	-
ES1	E 一括分 1	2,852	2,075	777	11	6	5	23	18	5
I-1	卸売業	24,076	16,432	7,644	50	27	23	37	17	20
I-2	小売業	71,163	30,119	41,044	1,122	404	718	997	492	505
M75	宿泊業	8,184	2,012	6,172	472	144	328	614	27	587
MS	M 一括分	37,681	11,904	25,777	2,751	705	2,046	2,165	1,311	854
P83	医療業	73,257	17,829	55,428	537	105	432	615	142	473
PS	P 一括分	65,323	14,906	50,417	983	455	528	1,186	203	983
R91	職業紹介・派遣業	10,429	3,941	6,488	827	269	558	684	203	481
R92	その他の事業サービス	20,030	12,528	7,502	1,112	917	195	533	326	207
RS	R 一括分	10,323	7,364	2,959	36	7	29	45	15	30
TK1	特掲産業 1	x	x	x	x	x	x	x	x	x
TK2	特掲産業 2	7,031	4,757	2,274	0	0	0	60	30	30
TK3	特掲産業 3	5,884	3,399	2,485	0	0	0	0	0	0
TK4	特掲産業 4	2,793	2,348	445	0	0	0	0	0	0

(単位： 人・%)

本月末常用労働者数			うちパートタイム労働者数			パートタイム労働者比率			
計	男子	女子	計	男子	女子	計	男子	女子	
556,872	265,631	291,241	170,442	43,504	126,938	30.6	16.4	43.6	T L
-	-	-	-	-	-	-	-	-	C
29,342	24,256	5,086	907	134	773	3.1	0.6	15.2	D
81,916	54,676	27,240	15,163	4,192	10,971	18.5	7.7	40.3	E
2,006	1,689	317	212	149	63	10.6	8.8	19.9	F
7,369	5,536	1,833	65	10	55	0.9	0.2	3.0	G
27,239	21,949	5,290	6,302	3,501	2,801	23.1	16.0	52.9	H
95,377	46,473	48,904	36,919	8,037	28,882	38.7	17.3	59.1	I
12,656	3,668	8,988	1,708	6	1,702	13.5	0.2	18.9	J
4,657	2,449	2,208	1,539	307	1,232	33.0	12.5	55.8	K
8,804	5,697	3,107	1,160	104	1,056	13.2	1.8	34.0	L
46,309	13,427	32,882	34,739	9,139	25,600	75.0	68.1	77.9	M
12,468	6,664	5,804	5,272	2,165	3,107	42.3	32.5	53.5	N
40,190	16,428	23,762	18,642	4,660	13,982	46.4	28.4	58.8	O
138,299	32,950	105,349	34,932	5,466	29,466	25.3	16.6	28.0	P
8,745	5,287	3,458	684	236	448	7.8	4.5	13.0	Q
41,495	24,482	17,013	12,198	5,398	6,800	29.4	22.0	40.0	R
17,005	7,229	9,776	8,429	2,080	6,349	49.6	28.8	64.9	E09, 10
5,045	1,192	3,853	1,925	37	1,888	38.2	3.1	49.0	E11
1,785	1,490	295	336	216	120	18.8	14.5	40.7	E12
412	341	71	10	7	3	2.4	2.1	4.2	E13
1,432	1,094	338	16	0	16	1.1	0.0	4.7	E14
2,135	1,322	813	132	23	109	6.2	1.7	13.4	E15
4,347	2,570	1,777	1,054	242	812	24.2	9.4	45.7	E16, 17
3,404	2,521	883	65	29	36	1.9	1.2	4.1	E18
1,793	1,354	439	116	12	104	6.5	0.9	23.7	E19
2,928	2,596	332	11	11	0	0.4	0.4	0.0	E21
-	-	-	-	-	-	-	-	-	E22
-	-	-	-	-	-	-	-	-	E23
5,136	4,207	929	187	66	121	3.6	1.6	13.0	E24
x	x	x	x	x	x	x	x	x	E25
9,306	7,685	1,621	446	37	409	4.8	0.5	25.2	E26
-	-	-	-	-	-	-	-	-	E27
11,602	8,233	3,369	1,734	1,094	640	14.9	13.3	19.0	E28
2,679	2,274	405	93	9	84	3.5	0.4	20.7	E29
x	x	x	x	x	x	x	x	x	E30
9,350	8,172	1,178	358	312	46	3.8	3.8	3.9	E31
-	-	-	-	-	-	-	-	-	E32, 20
2,840	2,063	777	121	12	109	4.3	0.6	14.0	E S 1
24,089	16,442	7,647	2,853	375	2,478	11.8	2.3	32.4	I - 1
71,288	30,031	41,257	34,066	7,662	26,404	47.8	25.5	64.0	I - 2
8,042	2,129	5,913	6,460	1,212	5,248	80.3	56.9	88.8	M75
38,267	11,298	26,969	28,279	7,927	20,352	73.9	70.2	75.5	MS
73,179	17,792	55,387	13,848	2,247	11,601	18.9	12.6	20.9	P83
65,120	15,158	49,962	21,084	3,219	17,865	32.4	21.2	35.8	P S
10,572	4,007	6,565	3,158	912	2,246	29.9	22.8	34.2	R91
20,609	13,119	7,490	7,777	4,259	3,518	37.7	32.5	47.0	R92
10,314	7,356	2,958	1,263	227	1,036	12.2	3.1	35.0	R S
x	x	x	x	x	x	x	x	x	T K1
6,971	4,727	2,244	530	30	500	7.6	0.6	22.3	T K2
5,884	3,399	2,485	1,943	1,038	905	33.0	30.5	36.4	T K3
2,793	2,348	445	329	65	264	11.8	2.8	59.3	T K4

第3表-2 産業、性別常用労働者数及びパートタイム労働者比率

(事業所規模 30人以上)

	産業	前月末常用労働者数			本月中増加労働者数			本月中減少労働者数		
		計	男子	女子	計	男子	女子	計	男子	女子
TL	調査産業計	306,155	152,611	153,544	4,365	1,702	2,663	4,065	1,724	2,341
C	鉱業，採石業，砂利採取業	-	-	-	-	-	-	-	-	-
D	建設業	7,315	6,559	756	43	43	0	4	4	0
E	製造業	69,071	48,699	20,372	730	413	317	557	344	213
F	電気・ガス・熱供給・水道業	1,062	928	134	0	0	0	0	0	0
G	情報通信業	5,132	3,848	1,284	32	13	19	9	6	3
H	運輸業，郵便業	17,067	14,043	3,024	201	105	96	83	83	0
I	卸売業，小売業	30,714	13,184	17,530	339	128	211	398	121	277
J	金融業，保険業	6,536	1,780	4,756	28	12	16	42	5	37
K	不動産業，物品賃貸業	1,615	621	994	27	0	27	48	14	34
L	学術研究，専門・技術サービス業	3,175	2,141	1,034	12	12	0	0	0	0
M	宿泊業，飲食サービス業	10,695	3,631	7,064	345	145	200	245	122	123
N	生活関連サービス業，娯楽業	6,608	3,474	3,134	72	36	36	78	39	39
O	教育，学習支援業	26,842	12,077	14,765	314	23	291	579	285	294
P	医療，福祉	87,315	23,777	63,538	785	111	674	748	148	600
Q	複合サービス事業	6,025	4,342	1,683	23	7	16	34	9	25
R	サービス業(他に分類されないもの)	26,983	13,507	13,476	1,414	654	760	1,240	544	696
E09,10	食料品・たばこ	12,313	5,519	6,794	339	143	196	170	57	113
E11	繊維工業	2,078	1,197	881	21	14	7	24	19	5
E12	木材・木製品	735	631	104	0	0	0	0	0	0
E13	家具・装備品	414	342	72	5	5	0	7	6	1
E14	パルプ・紙	1,439	1,101	338	0	0	0	7	7	0
E15	印刷・同関連業	1,494	936	558	10	5	5	13	5	8
E16,17	化学、石油・石炭	3,740	2,048	1,692	33	17	16	38	20	18
E18	プラスチック製品	3,378	2,510	868	35	20	15	9	9	0
E19	ゴム製品	1,803	1,360	443	5	5	0	15	11	4
E21	窯業・土石製品	774	712	62	0	0	0	4	4	0
E22	鉄鋼業	-	-	-	-	-	-	-	-	-
E23	非鉄金属製造業	-	-	-	-	-	-	-	-	-
E24	金属製品製造業	4,440	3,600	840	9	7	2	28	26	2
E25	はん用機械器具	x	x	x	x	x	x	x	x	x
E26	生産用機械器具	9,260	7,667	1,593	54	26	28	8	8	0
E27	業務用機械器具	-	-	-	-	-	-	-	-	-
E28	電子・デバイス	11,606	8,246	3,360	110	75	35	114	88	26
E29	電気機械器具	2,688	2,274	414	18	18	0	27	18	9
E30	情報通信機械器具	x	x	x	x	x	x	x	x	x
E31	輸送用機械器具	9,343	8,148	1,195	72	67	5	65	43	22
E32,20	その他の製造業	-	-	-	-	-	-	-	-	-
ES1	E 一括分 1	2,852	2,075	777	11	6	5	23	18	5
I-1	卸売業	8,731	5,777	2,954	50	27	23	37	17	20
I-2	小売業	21,983	7,407	14,576	289	101	188	361	104	257
M75	宿泊業	2,193	850	1,343	41	0	41	27	27	0
MS	M 一括分	8,502	2,781	5,721	304	145	159	218	95	123
P83	医療業	57,575	15,778	41,797	537	105	432	346	142	204
PS	P 一括分	29,740	7,999	21,741	248	6	242	402	6	396
R91	職業紹介・派遣業	9,841	3,647	6,194	827	269	558	684	203	481
R92	その他の事業サービス	14,233	7,702	6,531	573	378	195	533	326	207
RS	R 一括分	2,909	2,158	751	14	7	7	23	15	8
TK1	特掲産業 1	x	x	x	x	x	x	x	x	x
TK2	特掲産業 2	2,570	1,950	620	0	0	0	0	0	0
TK3	特掲産業 3	x	x	x	x	x	x	x	x	x
TK4	特掲産業 4	x	x	x	x	x	x	x	x	x

(単位： 人・%)

本月末常用労働者数			うちパートタイム労働者数			パートタイム労働者比率			
計	男子	女子	計	男子	女子	計	男子	女子	
306,455	152,589	153,866	76,809	20,648	56,161	25.1	13.5	36.5	T L
-	-	-	-	-	-	-	-	-	C
7,354	6,598	756	213	134	79	2.9	2.0	10.4	D
69,244	48,768	20,476	10,017	3,104	6,913	14.5	6.4	33.8	E
1,062	928	134	161	149	12	15.2	16.1	9.0	F
5,155	3,855	1,300	36	10	26	0.7	0.3	2.0	G
17,185	14,065	3,120	2,377	1,222	1,155	13.8	8.7	37.0	H
30,655	13,191	17,464	15,634	3,391	12,243	51.0	25.7	70.1	I
6,522	1,787	4,735	575	6	569	8.8	0.3	12.0	J
1,594	607	987	1,144	307	837	71.8	50.6	84.8	K
3,187	2,153	1,034	525	66	459	16.5	3.1	44.4	L
10,795	3,654	7,141	6,462	1,938	4,524	59.9	53.0	63.4	M
6,602	3,471	3,131	2,269	966	1,303	34.4	27.8	41.6	N
26,577	11,815	14,762	10,137	2,642	7,495	38.1	22.4	50.8	O
87,352	23,740	63,612	17,543	2,976	14,567	20.1	12.5	22.9	P
6,014	4,340	1,674	544	236	308	9.0	5.4	18.4	Q
27,157	13,617	13,540	9,172	3,501	5,671	33.8	25.7	41.9	R
12,482	5,605	6,877	5,425	1,183	4,242	43.5	21.1	61.7	E 09, 10
2,075	1,192	883	69	37	32	3.3	3.1	3.6	E 11
735	631	104	50	25	25	6.8	4.0	24.0	E 12
412	341	71	10	7	3	2.4	2.1	4.2	E 13
1,432	1,094	338	16	0	16	1.1	0.0	4.7	E 14
1,491	936	555	132	23	109	8.9	2.5	19.6	E 15
3,735	2,045	1,690	1,054	242	812	28.2	11.8	48.0	E 16, 17
3,404	2,521	883	65	29	36	1.9	1.2	4.1	E 18
1,793	1,354	439	116	12	104	6.5	0.9	23.7	E 19
770	708	62	11	11	0	1.4	1.6	0.0	E 21
-	-	-	-	-	-	-	-	-	E 22
-	-	-	-	-	-	-	-	-	E 23
4,421	3,581	840	187	66	121	4.2	1.8	14.4	E 24
x	x	x	x	x	x	x	x	x	E 25
9,306	7,685	1,621	446	37	409	4.8	0.5	25.2	E 26
-	-	-	-	-	-	-	-	-	E 27
11,602	8,233	3,369	1,734	1,094	640	14.9	13.3	19.0	E 28
2,679	2,274	405	93	9	84	3.5	0.4	20.7	E 29
x	x	x	x	x	x	x	x	x	E 30
9,350	8,172	1,178	358	312	46	3.8	3.8	3.9	E 31
-	-	-	-	-	-	-	-	-	E 32, 20
2,840	2,063	777	121	12	109	4.3	0.6	14.0	E S 1
8,744	5,787	2,957	1,463	375	1,088	16.7	6.5	36.8	I - 1
21,911	7,404	14,507	14,171	3,016	11,155	64.7	40.7	76.9	I - 2
2,207	823	1,384	1,069	206	863	48.4	25.0	62.4	M 75
8,588	2,831	5,757	5,393	1,732	3,661	62.8	61.2	63.6	M S
57,766	15,741	42,025	9,161	1,604	7,557	15.9	10.2	18.0	P 83
29,586	7,999	21,587	8,382	1,372	7,010	28.3	17.2	32.5	P S
9,984	3,713	6,271	3,022	882	2,140	30.3	23.8	34.1	R 91
14,273	7,754	6,519	5,727	2,533	3,194	40.1	32.7	49.0	R 92
2,900	2,150	750	423	86	337	14.6	4.0	44.9	R S
x	x	x	x	x	x	x	x	x	T K 1
2,570	1,950	620	32	0	32	1.2	0.0	5.2	T K 2
x	x	x	x	x	x	x	x	x	T K 3
x	x	x	x	x	x	x	x	x	T K 4

第4表 事業所規模、性別常用労働者の1人平均月間現金給与額

(単位：円)

	産業	現金給与総額			きまって支給する給与			所定内	所定外	特別に支払われた給与		
		計	男子	女子	計	男子	女子			計	男子	女子
(事業所規模 5～29人)												
TL	調査産業計	394,122	533,988	278,668	212,179	275,104	160,237	200,065	12,114	181,943	258,884	118,431
(事業所規模 30～99人)												
TL	調査産業計	450,830	563,879	339,359	229,690	282,719	177,401	216,236	13,454	221,140	281,160	161,958
(事業所規模 100人以上)												
TL	調査産業計	650,636	836,273	465,100	294,349	360,712	228,022	267,361	26,988	356,287	475,561	237,078

第5表 事業所規模、性別常用労働者の1人平均月間出勤日数及び実労働時間数

(単位：日・時間)

	産業	出勤日数			総実労働時間			所定内労働時間			所定外労働時間		
		計	男子	女子	計	男子	女子	計	男子	女子	計	男子	女子
(事業所規模 5～29人)													
TL	調査産業計	18.8	19.5	18.2	137.6	157.2	121.4	129.5	144.2	117.3	8.1	13.0	4.1
(事業所規模 30～99人)													
TL	調査産業計	18.5	19.2	17.7	140.0	155.8	124.4	131.0	142.2	120.0	9.0	13.6	4.4
(事業所規模 100人以上)													
TL	調査産業計	18.4	19.0	17.8	149.5	163.0	135.9	136.4	144.7	128.1	13.1	18.3	7.8

第6表 事業所規模、産業、就業形態別常用労働者の1人平均月間現金給与額

(単位：円)

	産業	一般労働者					パートタイム労働者				
		現金給与総額	きまって支給する給与	所定内給与	所定外給与	特別に支払われた給与	現金給与総額	きまって支給する給与	所定内給与	所定外給与	特別に支払われた給与
(事業所規模 5人以上)											
TL	調査産業計	643,649	302,361	279,562	22,799	341,288	109,285	96,935	94,432	2,503	12,350
E	製造業	737,651	306,029	271,356	34,673	431,622	129,036	111,076	107,302	3,774	17,960
I	卸売業, 小売業	583,715	287,195	269,706	17,489	296,520	101,475	94,462	92,925	1,537	7,013
P	医療, 福祉	603,269	304,334	287,175	17,159	298,935	136,719	116,946	114,570	2,376	19,773
(事業所規模 30人以上)											
TL	調査産業計	695,535	314,275	288,280	25,995	381,260	120,571	106,598	103,390	3,208	13,973
E	製造業	776,285	313,806	276,340	37,466	462,479	147,089	123,058	117,299	5,759	24,031
I	卸売業, 小売業	550,133	274,550	259,683	14,867	275,583	109,794	102,616	101,157	1,459	7,178
P	医療, 福祉	669,873	328,435	307,786	20,649	341,438	152,892	130,401	127,158	3,243	22,491

第7表 事業所規模、産業、就業形態別常用労働者の1人平均月間出勤日数及び実労働時間数

(単位：日・時間)

	産業	一般労働者				パートタイム労働者			
		出勤日数	総実労働時間数	所定内労働時間数	所定外労働時間数	出勤日数	総実労働時間数	所定内労働時間数	所定外労働時間数
(事業所規模 5人以上)									
T L	調査産業計	20.0	165.3	152.3	13.0	15.4	87.3	85.0	2.3
E	製造業	19.4	169.4	150.4	19.0	17.6	109.5	105.3	4.2
I	卸売業，小売業	20.9	169.1	157.4	11.7	16.3	93.8	91.9	1.9
P	医療，福祉	20.0	156.5	150.3	6.2	16.0	93.1	91.7	1.4
(事業所規模 30人以上)									
T L	調査産業計	19.4	162.8	149.0	13.8	15.5	90.7	87.9	2.8
E	製造業	19.2	169.8	149.5	20.3	17.5	114.6	108.2	6.4
I	卸売業，小売業	19.9	163.1	151.9	11.2	16.9	98.8	96.5	2.3
P	医療，福祉	19.4	154.5	148.6	5.9	15.8	96.4	94.8	1.6

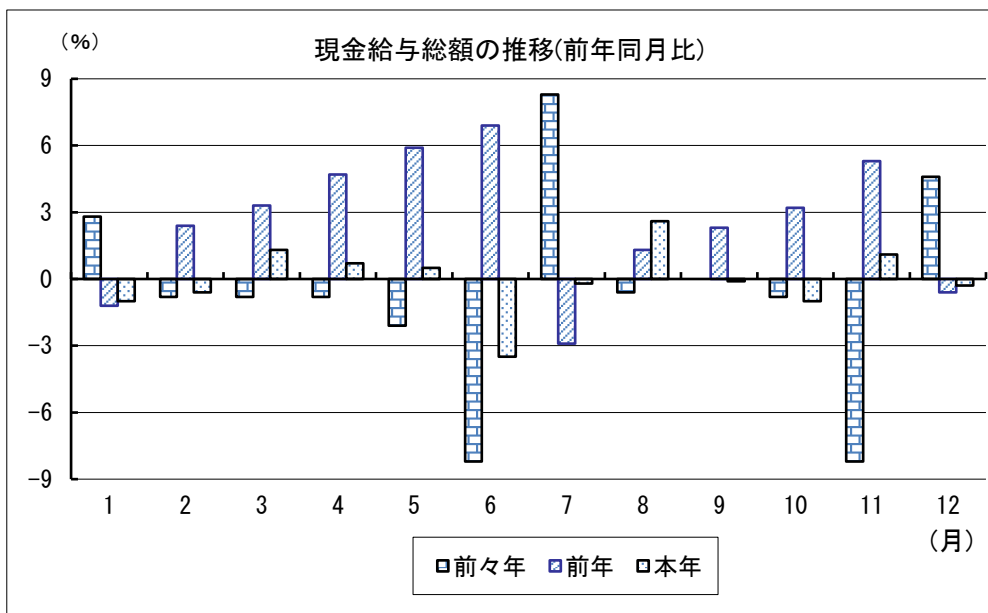
第8表 事業所規模、産業、就業形態別常用労働者数

(単位：人)

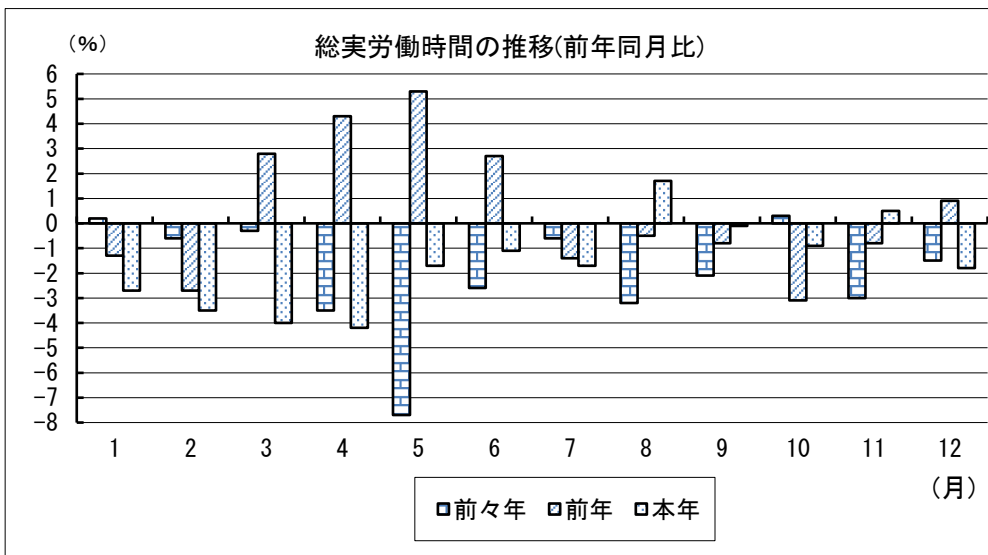
	産業	一般労働者				パートタイム労働者			
		前月末 常用労働者数	本月中 増加労働者数	本月中 減少労働者数	本月末 常用労働者数	前月末 常用労働者数	本月中 増加労働者数	本月中 減少労働者数	本月末 常用労働者数
(事業所規模 5人以上)									
T L	調査産業計	388,147	3,005	4,760	386,430	168,590	7,223	5,333	170,442
E	製造業	66,830	458	592	66,753	15,276	339	395	15,163
I	卸売・小売業	58,469	208	220	58,458	36,770	964	814	36,919
P	医療，福祉	103,637	688	959	103,367	34,943	832	842	34,932
(事業所規模 30人以上)									
T L	調査産業計	230,015	1,728	2,135	229,646	76,140	2,637	1,930	76,809
E	製造業	59,186	391	406	59,227	9,885	339	151	10,017
I	卸売・小売業	15,011	139	131	15,021	15,703	200	267	15,634
P	医療，福祉	69,882	330	404	69,809	17,433	455	344	17,543

グラフで見る今月の動き（調査産業計：5人以上）

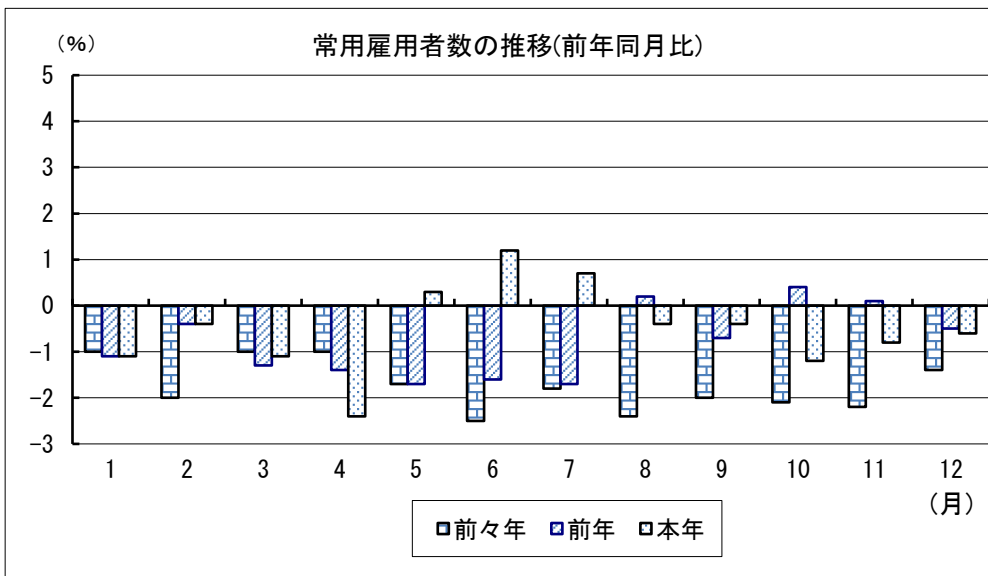
1 賃金の動き (p1参照)



2 労働時間の動き (p2参照)



3 雇用の動き (p3参照)



※前年同月比は指数により作成

毎月勤労統計調査の説明

1 調査の目的

この調査は、統計法に基づく基幹統計であって、熊本県における勤労者の賃金、労働時間及び雇用について毎月の変動を明らかにすることを目的としています。

2 調査対象

この調査は「鉱業、採石業、砂利採取業」、「建設業」、「製造業」、「電気・ガス・熱供給・水道業」、「情報通信業」、「運輸業、郵便業」、「卸売、小売業」、「金融、保険業」、「不動産業、物品賃貸業」、「学術研究、専門・技術サービス業」、「宿泊業、飲食サービス業」、「生活関連サービス業、娯楽業（その他の生活関連サービス業のうち家事サービス業を除く）」、「教育、学習支援業」、「医療、福祉」、「複合サービス事業」、「サービス業（他に分類されないもの）（外国公務を除く）」で、常時5人以上の常用労働者を雇用する事業所のうち厚生労働大臣の指定する約650事業所について調査を行っています。

3 用語の説明

1) 常用労働者とは、

- ① 期間を定めずに雇われている者
- ② 1か月以上の期間を定めて雇われている者のいずれかに該当する者をいいます。

※平成30年1月分調査から常用労働者の定義を変更しました。

(変更前)

- ① 期間を定めずに雇われている者
- ② 1カ月を超える期間を定めて雇われている者
- ③ 臨時又は日雇労働者で前2カ月の各月にそれぞれ18日以上雇われた者

2) パートタイム労働者とは、常用労働者のうち、

- ① 1日の所定労働時間が一般の労働者よりも短い者
- ② 1日の所定労働時間が一般の労働者と同じで1週の所定労働日数が一般の労働者よりも少ない者のいずれかに該当する者をいいます。

3) 一般労働者とは、常用労働者のうち、パートタイム労働者でない者をいいます。

4) 入職（離職）率とは、前月末労働者数に対する月間の入職（離職）者数の割合（％）です。 なお、入職（離職）者には、同一企業内での事業所間の異動者を含みます。

5) 現金給与額について

賃金、給与、手当、賞与その他の名称の如何を問わず、労働の対償として使用者が労働者に通貨で支払うもので、所得税、社会保険料、組合費、購買代金等を差し引く前の金額です。退職を事由に労働者に支払われる退職金は、含まれません。

・現金給与総額

以下に述べるきまって支給する給与と特別に支払われた給与の合計額。

・きまって支給する給与（定期給与）

労働協約、就業規則等によってあらかじめ定められている支給条件、算定方法によって支給される給与でいわゆる基本給、家族手当、超過労働手当を含みます。

・所定内給与

きまって支給する給与のうち次の所定外給与以外のもの。

- ・ **所定外給与（超過労働給与）**

所定の労働時間を超える労働に対して支給される給与や、休日労働、深夜労働に対して支給される給与。時間外手当、早朝出勤手当、休日出勤手当、深夜手当等。

- ・ **特別に支払われた給与（特別給与）**

労働協約、就業規則等によらず、一時的又は突発的事由に基づき労働者に支払われた給与又は労働協約、就業規則等によりあらかじめ支給条件、算定方法が定められている給与で以下に該当するものです。

- ① 夏冬の賞与、期末手当等の一時金
- ② 支給事由の発生が不定期なもの
- ③ 3か月を超える期間で算定される手当等（6か月分支払われる通勤手当等）
- ④ いわゆるベースアップの差額追給分

6) **実労働時間、出勤日数**について

労働者が実際に労働した時間数及び実際に出勤した日数。休憩時間は給与支給の有無にかかわらず除かれます。有給休暇取得分も除かれます。

- ・ **総実労働時間数**

次の**所定内労働時間数**と**所定外労働時間数**の合計。

- ・ **所定内労働時間数**

労働協約、就業規則等で定められた正規の始業時刻と終業時刻の間の実労働時間数。

- ・ **所定外労働時間数**

早出、残業、臨時の呼出、休日出勤等の実労働時間数。

- ・ **出勤日数**

業務のため実際に出勤した日数。1時間でも就業すれば1出勤日とします。

4 調査結果の算定

この調査結果の数値は、調査事業所からの報告を基にして本県の規模5人以上のすべての事業所に対応するよう推計したものです。

全国の調査結果等については、

「e-Stat」（政府統計の総合窓口）のホームページ（以下のURL）から、
キーワード”毎月勤労”等で簡単に検索できます。

<https://www.e-stat.go.jp>

熊本県 企画振興部 交通政策・統計局
統計調査課 産業・教育統計班

〒862-8570 熊本市中央区水前寺6丁目18番1号

電 話：096-333-2177（直通）

F A X：096-384-7544

熊本県統計調査課では、facebook「くまもとまるっと統計」でも情報提供しております。
いろいろな話題が載っていますので、是非一度ご覧ください！

<https://www.facebook.com/kumamaru2016/>

熊本県統計調査課
facebook はこちら！

