

供用開始延長 L=107.7m

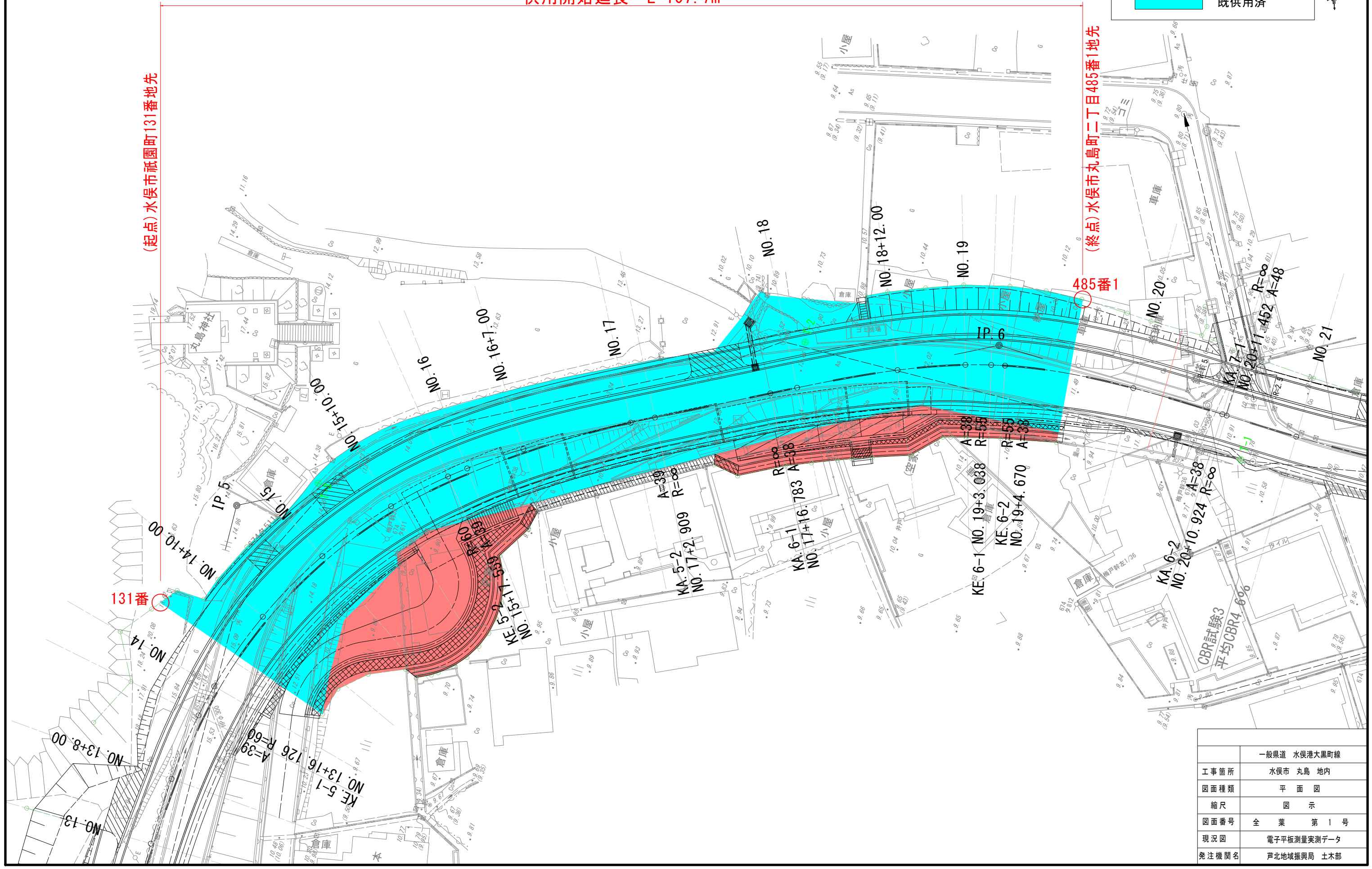
凡例

- 今回供用開始
- 既供用済



(起点)水俣市祇園町131番地先

(終点)水俣市丸島町二丁目485番1地先



一般国道	水俣港大黒町線
工事箇所	水俣市 丸島 地内
図面種類	平面図
縮尺	図示
図面番号	全業 第1号
現況図	電子平板測量実測データ
発注機関名	芦北地域振興局 土木部