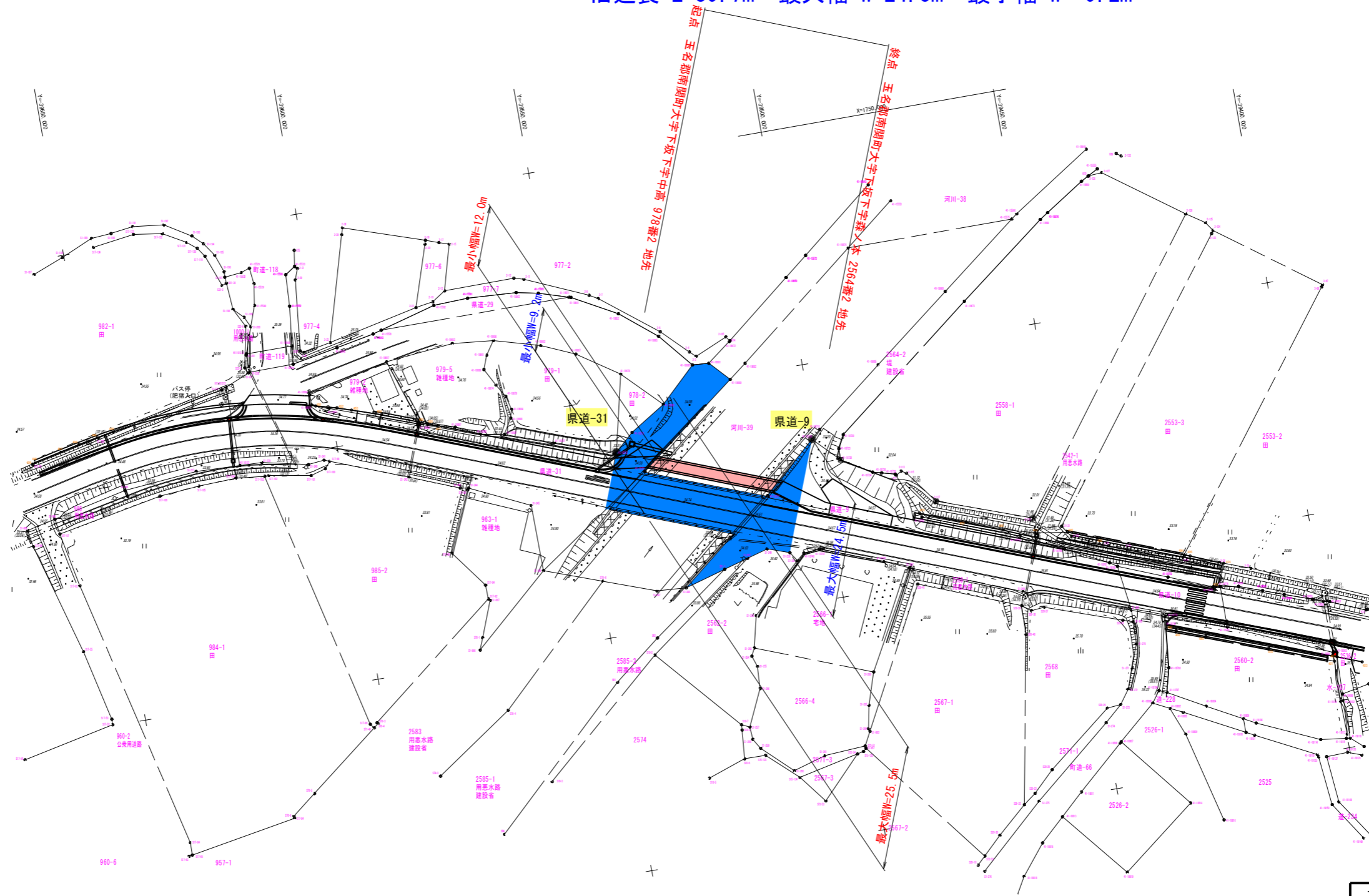


平面図 S=1:500

新延長 L=39.7m 最大幅 W=25.5m 最小幅 W=12.0m

旧延長 L=39.7m 最大幅 W=24.5m 最小幅 W= 9.2m



工事名	令和 年月	工事
路線名	県道大牟田植木線	
工事箇所	五名郡南関町上坂下 地内	
図面種類	平面図 (2工区)	
縮尺	S=1:100	
図面	全 5 葉 第 1 号	
現況図	電子平板測量実測データ	
発注機関名	玉名地域振興局 土木部	