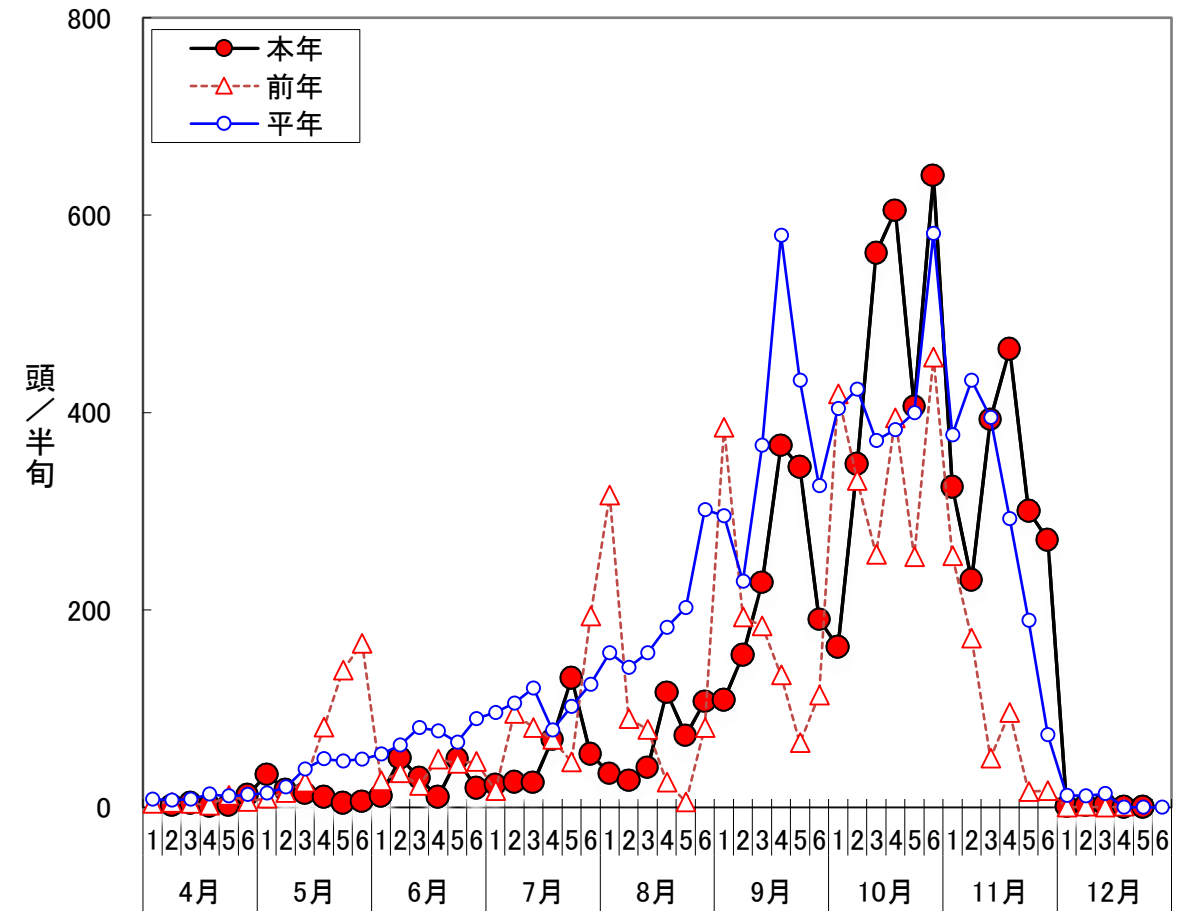


ハスモンヨトウの誘殺消長(フェロモントラップ) 合志市栄

月	半旬	本年	平年	前年	R2	R1	H30	H29	H28	H27	H26	H25	H24
4月	1		8.2	4.0	0.0	0.0	0.0	3.0	6.0	50.0	7.0	9.0	3.0
	2	2.0	7.4	5.0	1.3	3.0	0.0	8.0	11.0	38.0	2.0	3.0	3.0
	3	4.5	8.2	4.0	1.6	1.0	1.0	8.0	18.0	29.0	9.0	5.0	5.0
	4	1.5	13.4	2.0	5.9	6.0	0.0	9.0	5.0	31.0	49.0	15.0	11.0
	5	2.0	11.5	12.0	6.6	13.0	1.0	8.0	30.0	4.0	13.0	5.0	22.0
	6	12.7	12.9	5.8	3.3	14.0	0.0	11.0	13.0	15.0	32.0	11.0	24.0
5月	1	33.3	14.5	9.2	11.5	14.0	0.0	11.0	31.0	16.0	16.0	18.0	18.0
	2	18.0	20.5	15.0	20.3	6.0	18.0	10.0	57.0	20.0	30.0	22.0	7.0
	3	14.0	38.8	25.7	37.3	36.0	74.0	29.0	85.0	8.0	56.0	26.0	11.0
	4	10.7	49.1	81.3	23.6	61.0	81.0	22.0	72.0	37.0	80.0	21.0	12.0
	5	4.3	47.1	139.0	17.1	16.0	85.0	32.0	48.0	46.0	29.0	28.0	31.0
	6	6.0	49.0	166.0	15.0	38.6	48.0	40.0	32.0	38.0	29.0	46.0	37.0
6月	1	11.5	53.9	27.0	8.7	30.3	53.0	38.0	64.0	117.0	92.0	83.0	26.0
	2	50.2	63.1	35.0	37.4	138.0	43.0	31.0	71.0	135.0	51.0	59.0	31.0
	3	29.8	81.0	22.0	149.1	145.0	45.0	51.0	61.0	184.0	62.0	33.0	58.0
	4	10.5	77.5	49.0	93.0	75.0	35.0	49.0	129.0	103.0	60.0	129.0	53.0
	5	49.0	66.1	44.7	116.0	63.0	44.0	45.0	103.0	40.0	65.0	101.0	39.0
	6	20.0	89.8	46.3	228.1	92.0	35.0	20.0	90.0	154.0	108.0	84.0	41.0
7月	1	23.0	96.3	17.0	279.1	72.6	169.0	58.0	38.0	79.0	71.0	143.0	36.0
	2	26.0	105.8	95.3	220.0	26.3	100.0	76.0	140.0	62.0	66.0	194.0	78.0
	3	25.3	120.9	81.0	149.0	31.0	26.0	86.0	302.0	110.0	176.0	116.0	132.0
	4	68.8	78.3	68.9	15.5	10.0	43.0	102.0	89.0	142.0	94.0	141.0	78.0
	5	131.0	102.2	45.8	95.3	51.3	197.0	130.0	93.0	136.0	77.0	137.0	60.0
	6	54.0	124.9	193.7	49.2	42.0	278.0	156.0	75.0	86.0	165.0	163.0	41.0
8月	1	34.3	156.6	316.3	56.0	82.5	157.0	118.0	185.0	145.0	175.0	126.0	205.0
	2	27.2	141.9	90.0	83.2	174.5	80.0	98.0	188.0	215.0	200.0	137.0	153.0
	3	40.5	156.6	79.0	82.4	138.3	122.0	221.0	175.0	271.0	138.0	226.0	113.0
	4	116.7	182.3	25.3	162.7	182.0	389.0	158.0	197.0	126.0	103.0	304.0	176.0
	5	72.8	202.5	5.7	233.1	116.0	54.7	175.0	372.0		239.0	317.0	310.0
	6	107.5	301.8	81.0	264.9	179.7	180.3	414.0	596.0		221.0	436.0	343.0
9月	1	109.0	295.4	385.0	0.0	188.3	366.0	217.0		568.0	186.0	616.0	132.0
	2	154.3	229.2	193.0	328.0	87.5	291.0	83.0	289.0	457.0	226.0	206.0	131.0
	3	227.7	367.0	184.0	458.9	308.8	106.0	187.0	335.0	497.0	203.0	1011.0	379.0
	4	367.0	579.6	134.0	742.0	505.3	393.0	420.0	683.0	347.0	238.0	1454.0	880.0
	5	345.0	432.9	65.3	786.0	395.0	630.0	161.0	453.0	271.0	277.0	461.0	830.0
	6	190.7	325.7	113.7	644.0	199.0	320.0	459.0	319.0	160.0	249.0	485.0	308.0
10月	1	162.3	404.2	419.0	303.0	208.1	545.0	767.0	213.0	430.0	311.0	217.0	629.0
	2	348.0	423.8	331.0	850.0	221.5	161.0	166.0	1231.0	332.0	380.0	326.0	239.0
	3	561.3	371.7	256.5	335.0	337.0	483.0	247.0	629.0	355.0	304.0	397.0	373.0
	4	604.7	382.5	394.5	349.0	209.0	307.0	483.0	463.0	352.0	442.0	353.0	472.0
	5	406.0	400.0	254.0	198.0	412.3	399.0	354.0	744.0	373.0	542.0	482.0	242.0
	6	640.0	581.3	456.0	373.6	1051.7	313.0	266.0	1161.0	520.0	542.0	725.0	405.0
11月	1	324.7	377.4	254.7	119.3	695.0	178.0	254.0	340.0	650.0	262.0	929.0	92.0
	2	230.3	432.5	171.3	178.0	712.0	255.0	163.0	499.0	512.0	454.0	1184.0	197.0
	3	393.0	394.9	50.0	154.0	555.7	345.0	299.0	641.0	1258.0	197.0	323.0	126.0
	4	464.0	292.5	96.0	264.0	219.3	98.0	13.0	711.0	1220.0	33.0	122.0	149.0
	5	300.0	189.5	16.0	66.0	200.0	45.0	0.0	431.0	862.0	149.0	69.0	57.0
	6	271.0	73.4	17.0	0.0	287.0		10.0	85.0	17.0	227.0	12.0	6.0
12月	1	1.0	12.0	0.0	0.0					66.0	0.0	1.0	5.0
	2	2.0	11.8	1.0	0.0					68.0	0.0	1.0	1.0
	3	3.0	13.8	0.0	0.0					81.0	1.0	0.0	1.0
	4	0.0	0.4	1.0	0.0						0.0	0.0	1.0
	5	0.0	0.0		0.0						0.0	0.0	0.0
	6		0.0		0.0						0.0	0.0	0.0

※平年値は過去10か年平均とする。

ハスモンヨトウ(合志市栄・フェロモントラップ)

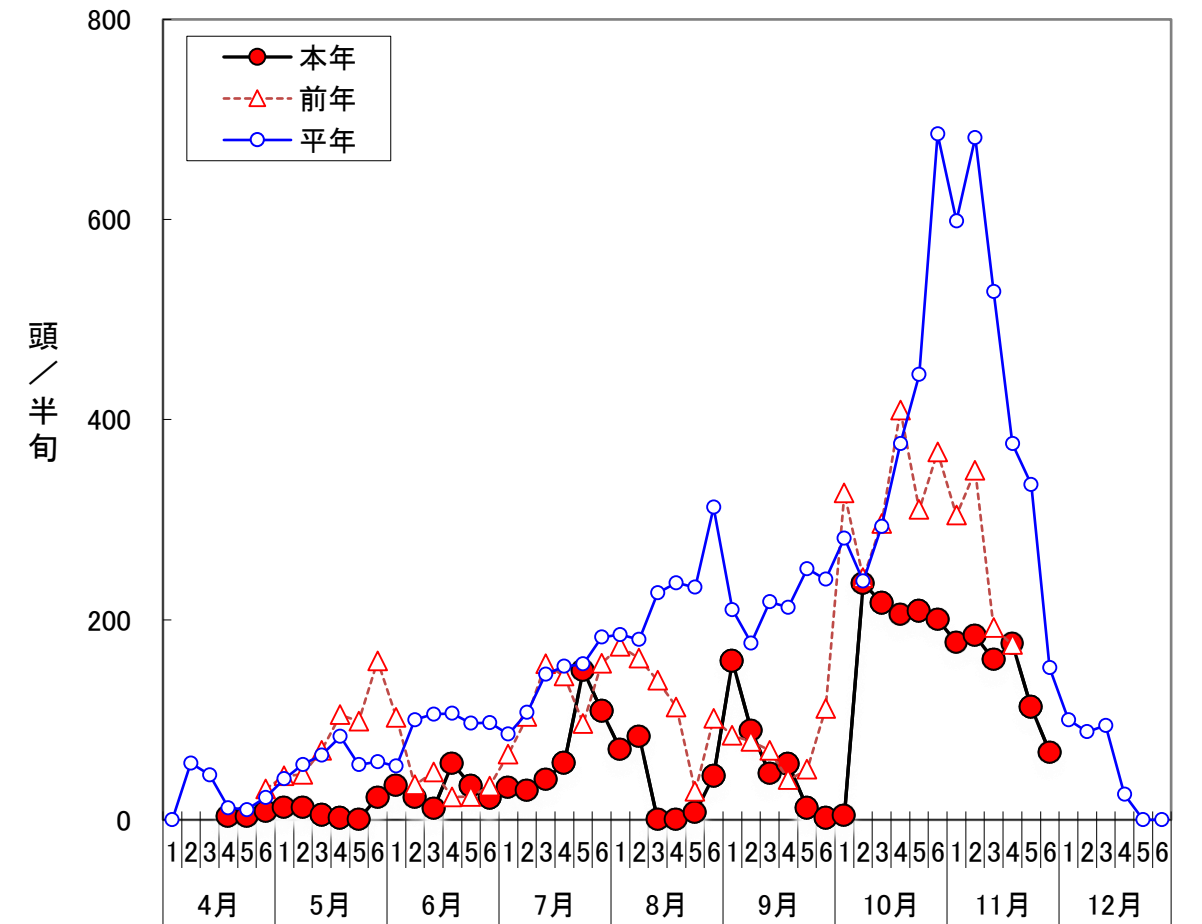


ハスモンヨトウの誘殺消長(フェロモントラップ) 八代市鏡

月	半旬	本年	平年	前年	R2	R1	H30	H29	H28	H27	H26	H25	H24
4月	1												
	2		56.7							56.7			
	3		45.0							45.0			
	4	3.2	12.1							29.3	6.0	1.0	
	5	3.2	10.1							17.7	7.4	3.1	
	6	8.8	22.2	30.8	32.8	32.8	27.0	23.1		10.0	7.1	10.6	26.0
5月	1	12.5	40.9	43.8	41.0	41.0	150.3	21.6	45.6	15.0	13.6	6.8	30.0
	2	12.5	55.4	45.3	52.4	52.4	210.4	18.8	80.3	17.5	32.0	12.5	32.3
	3	4.8	64.8	69.4	61.0	61.0	170.0	37.1	96.1	29.5	60.7	25.0	38.1
	4	2.0	83.2	105.0	65.0	65.0	162.4	52.4	122.7	63.0	160.6	15.0	20.8
	5	0.7	55.0	98.6	63.4	63.4	55.0	32.9	62.1	68.1	67.0	18.7	21.3
	6	22.3	58.0	158.9	72.3	72.3	32.0	15.4	38.6	62.1	62.1	31.4	34.8
6月	1	34.4	53.6	102.2	57.5	57.5	38.5	31.4	49.9	81.6	53.7	32.9	31.3
	2	22.1	100.1	34.9	261.5	261.5	34.0	59.3	58.3	138.6	62.9	44.3	45.5
	3	11.3	105.7	47.9	201.9	201.9	47.5	82.7	64.3	209.3	54.3	67.0	80.0
	4	56.4	106.3	22.7	155.4	155.4	69.5	102.1	105.7	130.9	75.6	65.7	180.0
	5	34.1	96.4	23.3	108.0	108.0	53.0	65.0	150.7	130.9	110.7	109.2	105.6
	6	21.9	97.1	33.6	140.0	140.0	50.3	48.6	165.4	110.7	58.6	121.8	102.2
7月	1	32.1	85.7	65.6	98.0	98.0	38.8	37.9	104.3	82.7	80.9	153.5	97.1
	2	29.3	107.2	103.0	69.1	69.1	81.5	77.1	155.1	69.4	76.6	196.3	174.3
	3	40.0	145.5	156.0	65.5	65.5	76.7	128.1	177.0	60.0	313.6	247.1	165.7
	4	57.1	153.4	143.6	109.5	109.5	67.3	181.4	190.7	124.3	166.4	277.4	163.4
	5	149.3	155.7	96.1	122.1	122.1	55.0	258.6	125.7	190.7	129.0	280.5	177.1
	6	108.9	182.4	156.4	124.5	124.5	144.5	183.1	149.3	214.0	220.0	306.0	201.9
8月	1	70.3	185.0	173.4	104.5	104.5	112.5	153.6	160.1	130.0	425.7	344.3	141.6
	2	83.6	180.2	161.4	177.3	177.3	130.3	181.7	152.9	264.3	145.8	289.2	122.1
	3	0.0	226.7	139.3	221.9	221.9	169.0	322.9	240.0	300.3	173.5	252.5	225.5
	4	0.0	236.9	112.7	156.9	156.9	243.0	174.3	264.9	331.4	260.8	442.5	225.5
	5	7.3	232.3	28.3	256.5	256.5	43.0	130.3	314.0		392.1	424.5	245.4
	6	43.7	312.3	101.1	244.2	244.2	163.2	151.0	533.1	401.3	290.6	481.4	512.6
9月	1	158.6	210.2	84.3	147.4	147.4	193.0	155.0		295.0	200.0	363.6	305.7
	2	89.6	176.7	78.3	103.0	103.0	181.5	112.7	213.9	250.3	249.3	179.2	295.4
	3	46.0	217.8	69.3	174.5	174.5	103.5	85.3	209.0	162.9	222.1	650.5	326.2
	4	55.7	212.3	40.0	186.0	186.0	41.2	48.0	205.1	116.6	150.9	768.3	381.3
	5	11.7	251.1	50.3	253.1	253.1	279.5	82.1	130.7	125.0	216.0	595.8	525.0
	6	2.1	240.4	111.0	103.5	103.5	203.5	192.7	145.0	65.0	460.0	498.5	521.1
10月	1	4.3	281.6	326.4	106.3	106.3	281.4	238.9	213.6	217.1	543.4	285.2	497.1
	2	236.4	238.6	241.9	129.0	129.0	30.0	128.6	500.7	237.4	437.1	198.0	354.3
	3	217.1	293.2	296.1	162.0	162.0	409.5	260.0	394.9	252.2	246.4	352.9	395.7
	4	205.1	376.2	409.3	289.0	289.0	358.5	319.4	356.0	254.3	461.4	630.0	394.8
	5	208.6	445.1	310.0	479.0	479.0	338.7	359.3	482.9	233.8	460.1	956.1	351.9
	6	200.3	685.4	367.6	996.0	996.0	474.6	470.6	548.7	329.7	467.4	1526.1	677.0
11月	1	177.4	598.5	304.4	963.0	963.0			448.3	337.3	250.0	923.6	
	2	184.0	681.7	349.0	990.5	990.5			361.6	423.6	424.3	1232.7	
	3	160.0	528.0	192.1	719.6	719.6			25.0	615.6	273.9	1150.6	
	4	176.0	375.9	175.0	488.5	488.5			302.0	525.9	138.9	512.9	
	5	112.5	335.0		286.6	286.6			409.8	638.6	249.3	139.3	
	6	67.5	151.9						69.2	156.7	321.9	60.0	
12月	1		100.0						120.0	79.9			
	2		87.9						84.9	91.0			
	3		94.4						52.3	136.4			
	4		25.4						15.7	35.0			
	5												
	6												

※平年値は過去10か年平均とする。

ハスモンヨトウ(八代市鏡・フェロモントラップ)

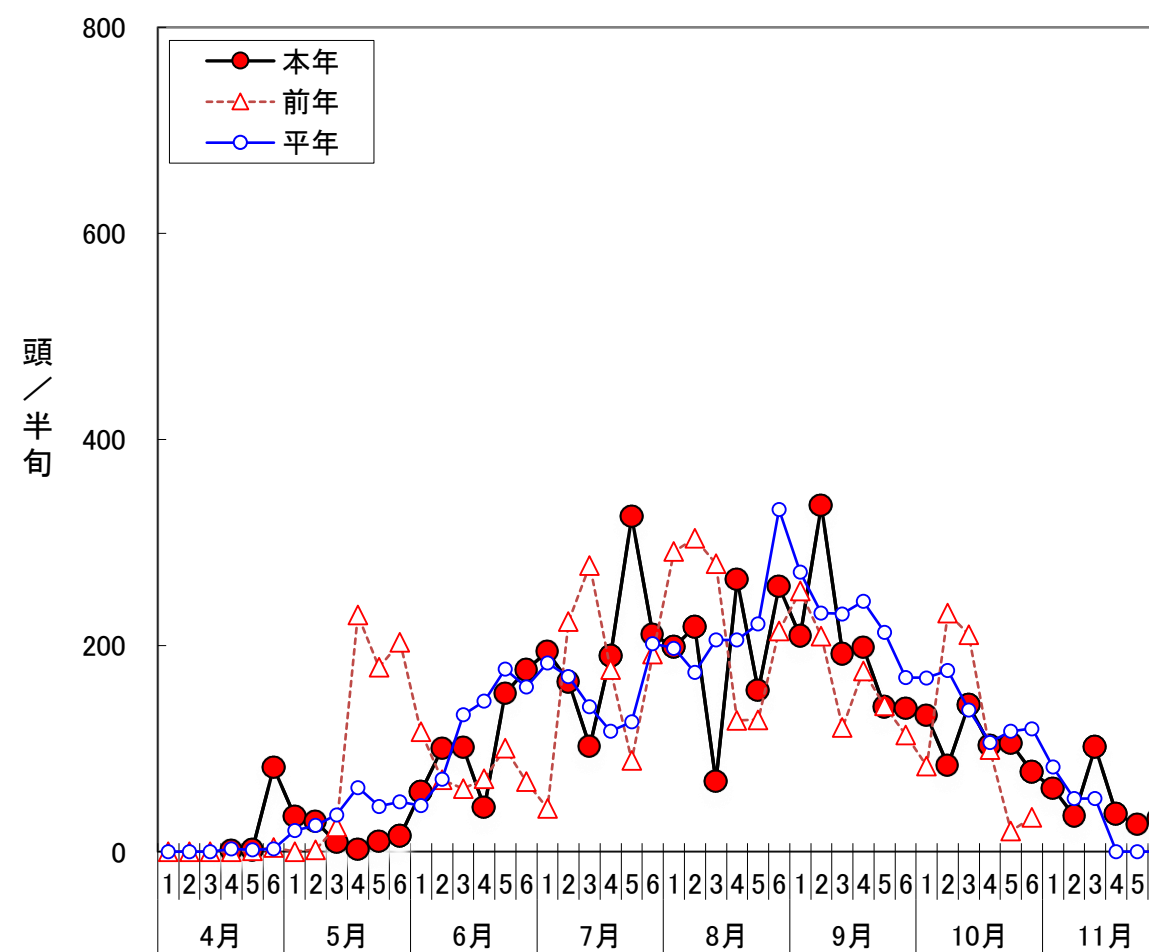


ハスモンヨトウの誘殺消長(フェロモントラップ)阿蘇市一の宮

月	半旬	本年	平年	前年	R2	R1	H30	H29	H28	H27	H26	H25	H24
4月	1		0.0	0.0									
	2		0.0	0.0	0.0						0.0		
	3		0.0	0.0	0.0						0.0		
	4	0.8	2.5	0.0	0.0			0.0	3.6	12.1	0.0	2.0	
	5	2.0	1.6	1.0	0.0			0.0	9.3	2.4	0.0	0.0	0.0
	6	81.5	2.8	4.0	0.0	2.8		1.4	15.2	1.3	0.0	0.0	0.0
5月	1	34.2	20.6	0.0	2.8	3.5	160.0	1.4	34.8	3.3	0.0	0.0	0.0
	2	29.3	25.3	2.0	4.2	1.4	188.4	3.9	46.9	4.3	1.0	1.0	0.0
	3	8.7	35.8	24.3	34.5	1.7	147.6	13.6	69.3	50.9	12.7	3.0	0.0
	4	2.3	62.2	229.7	49.5	8.5	170.0	14.7	46.1	73.3	29.3	1.0	0.0
	5	10.0	44.0	179.0	6.1	8.9	126.7	14.8	31.4	40.7	25.0	7.0	0.0
	6	15.0	48.3	203.0	17.0	27.2	67.1	20.5	41.1	49.8	24.7	33.0	0.0
6月	1	58.0	44.5	116.3	17.0	50.4	44.5	23.1	85.7	64.3	17.1	25.0	1.8
	2	100.0	70.4	69.7	67.9	134.0	58.1	74.9	100.3	152.4	16.3	17.0	13.3
	3	101.0	133.0	61.0	301.1	171.5	53.9	81.6	113.3	482.1	11.7	26.7	27.0
	4	43.0	146.0	70.7	592.3	116.3	61.3	72.1	126.4	255.1	69.3	51.1	45.5
	5	153.5	177.2	100.3	671.6	93.6	116.5	117.1	258.3	188.5	84.0	91.8	50.5
	6	176.5	159.9	68.0	485.2	150.0	140.2	103.4	281.2	181.9	85.0	55.8	48.7
7月	1	194.0	182.9	42.0	747.0	120.0	198.2	106.9	240.8	164.3	55.3	51.7	103.1
	2	164.7	169.9	223.5	407.0	102.6	261.5	157.1	257.1	91.9	51.6	92.0	54.3
	3	102.3	140.6	277.8	318.0	106.5	133.5	100.6	194.1	48.1	57.1	105.0	65.0
	4	190.0	116.8	176.7	127.2	156.1	97.2	133.3	141.0	66.4	155.0	76.3	39.0
	5	325.0	126.0	88.6	177.6	206.3	78.4	203.6	96.4	112.1	153.3	58.7	85.0
	6	210.3	201.9	191.9	235.4	261.3	120.0	240.0	176.4	217.3	161.2	334.0	81.3
8月	1	198.7	197.4	291.5	214.1	149.0	115.0	169.3	226.4	244.1	101.4	388.0	75.4
	2	218.0	174.1	304.0	121.0	80.5	134.8	155.1	272.5	266.4	95.0	262.0	49.3
	3	68.0	205.4	279.5	305.2	85.4	160.7	173.7	245.6	293.9	76.6	352.0	81.0
	4	264.0	205.3	127.5	378.8	135.9	211.5	265.6	219.4	188.4	89.4	284.5	152.0
	5	156.0	221.1	128.0	235.0	259.5	178.7	343.7	271.8	133.9	190.0	338.5	132.3
	6	257.0	332.0	214.0	311.0	240.6	268.8	401.2	491.3	258.0	186.3	695.0	253.7
9月	1	209.0	271.1	253.0	250.6	136.2	310.5	200.2	416.7	307.0	120.2	627.5	89.0
	2	336.0	231.5	209.0	339.4	132.8	360.0	154.3	416.5	272.0	109.5	243.5	78.0
	3	192.0	230.8	120.5	486.0	212.0	184.0	242.9	381.9	185.0	95.0	262.0	139.0
	4	198.0	242.9	175.5	375.6	189.8	251.2	172.8	330.0	148.9	63.0	418.0	303.8
	5	140.0	213.0	141.6	232.8	167.0	520.0	109.2	398.0	162.3	111.3	100.7	186.8
	6	139.0	168.9	113.4	100.5	135.0	139.5	163.8	409.3	204.1	148.8	182.3	92.2
10月	1	132.0	168.7	83.0	155.1	144.5	223.8	158.0	424.7	156.3	111.4	164.7	65.3
	2	83.5	175.7	231.3	90.0	116.5	280.0	149.4	520.0	104.0	64.8	165.3	36.0
	3	142.5	137.6	210.7	118.0	74.5	150.0	197.2	309.0	58.6	33.8	183.0	41.0
	4	103.0	106.1	99.0	153.0	109.0	111.6	192.5	195.6	42.9	55.8	34.3	67.3
	5	105.0	116.8	20.0	112.9	145.0	87.8	158.3	236.4	63.6	168.3	106.7	68.7
	6	77.0	119.4	33.3	189.7	184.6	67.6	78.9	297.0	38.8	157.3	38.0	108.5
11月	1	61.3	82.0		52.7	63.5			202.0	52.8		39.0	
	2	34.7	51.6						26.3	76.9			
	3	101.3	51.4						51.4				
	4	36.4											
	5	26.3											
	6	32.0											
12月	1												
	2												
	3												
	4												
	5												
	6												

※平年値は過去10か年平均とする。

ハスモンヨトウ(阿蘇市一の宮・フェロモントラップ)

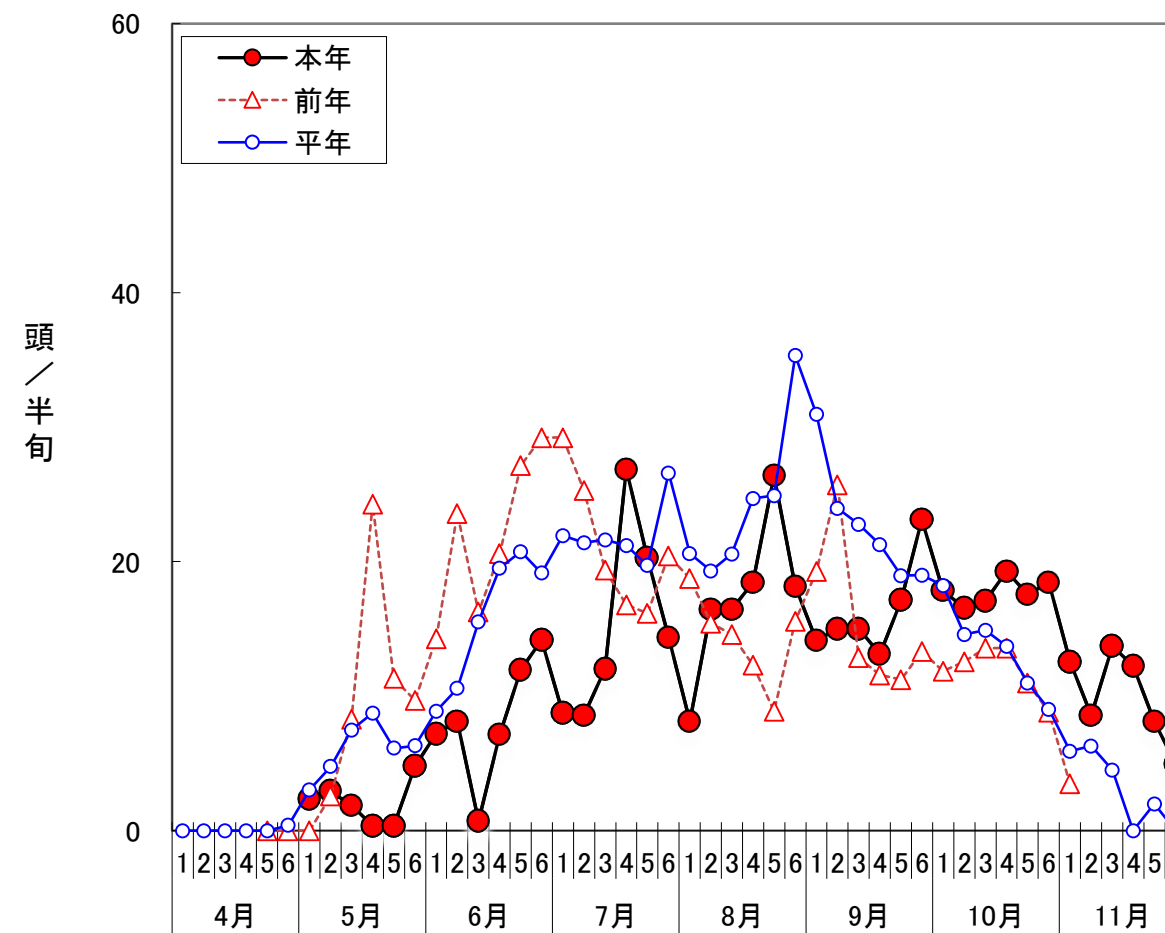


ハスモンヨトウの誘殺消長(フェロモントラップ)山都町鶴ヶ田

月	半旬	本年	平年	前年	R2	R1	H30	H29	H28	H27	H26	H25	H24
4月	1												
	2												
	3		0.0								0.0		
	4		0.0		0.0					0.0	0.0		
	5		0.0	0.0	0.0			0.0		0.0	0.0		0.0
	6		0.4	0.0	0.0			0.0		0.0	0.0	0.0	2.8
5月	1	2.3	3.1	0.0	1.3		13.2	5.3		0.0	0.0	0.0	4.6
	2	2.9	4.8	2.6	2.1	0.0	19.6	6.7	8.0	2.0	1.7	0.5	4.6
	3	1.9	7.5	8.3	3.7	4.5	27.4	5.6	8.0	4.9	8.6	1.2	2.9
	4	0.4	8.7	24.3	5.0	4.5	9.0	5.4	7.6	7.1	22.3	1.2	1.0
	5	0.4	6.1	11.3	2.0	2.1	9.0	5.0	7.3	4.4	18.3	1.4	0.6
	6	4.8	6.3	9.7	3.0	4.6	10.8	6.0	9.7	7.1	7.6	1.8	2.9
6月	1	7.2	8.9	14.3	5.0	5.4	9.0	13.0	11.9	12.2	2.1	8.3	7.5
	2	8.1	10.6	23.6	6.4	7.0	9.0	12.0	14.1	19.3	4.4	3.5	6.5
	3	0.7	15.5	16.3	8.6	11.8	10.2	7.5	15.6	70.0	6.4	2.3	6.6
	4	7.1	19.5	20.6	29.4	15.0	11.0	12.0	7.5	64.3	8.6	13.5	13.1
	5	12.0	20.7	27.1	26.6	17.5	11.0	13.3	18.2	50.3	10.5	21.0	11.9
	6	14.2	19.2	29.2	15.0	17.0	13.0	14.2	34.3	28.3	10.5	20.8	9.3
7月	1	8.8	21.9	29.2	53.7	14.5	13.0	14.2	34.3	10.5	21.3	20.6	8.1
	2	8.6	21.4	25.3	54.4	4.5	13.9	14.8	46.3	10.5	15.1	21.0	8.1
	3	12.0	21.6	19.4	48.5	4.5	17.5	20.6	54.4	12.0	7.6	16.5	15.2
	4	26.9	21.2	16.8	29.6	9.3	19.5	29.0	21.3	33.1	14.4	16.5	22.4
	5	20.3	19.7	16.2	18.8	12.5	22.5	24.5	24.8	32.4	11.7	25.4	8.6
	6	14.4	26.6	20.4	22.7	16.3	41.4	21.3	36.0	36.0	9.0	46.5	16.4
8月	1	8.1	20.6	18.8	13.3	11.5	27.0	14.1	28.5	24.8	7.5	44.3	16.4
	2	16.4	19.3	15.4	11.7	11.5	20.1	13.2	28.2	31.9	5.0	41.0	15.3
	3	16.4	20.6	14.6	12.7	18.3	12.5	13.2	32.7	32.5	8.1	38.8	22.1
	4	18.4	24.7	12.3	17.0	20.0	12.5	21.7	35.8	32.9	23.1	38.8	32.9
	5	26.4	24.9	8.9	24.3	15.5	12.5	34.3	35.8	29.6	16.5	54.7	17.1
	6	18.1	35.3	15.6	27.7	18.0	24.9	41.1	69.8	19.6	15.7	94.4	26.4
9月	1	14.1	31.0	19.3	16.7	27.5	51.7	31.6	39.1	16.3	15.0	66.5	26.0
	2	15.0	24.0	25.7	12.8	33.0	10.5	30.9	39.1	16.7	7.7	48.3	15.0
	3	15.0	22.8	12.9	9.4	36.9	10.7	21.9	39.1	17.1	7.7	58.3	13.9
	4	13.1	21.3	11.6	7.7	39.5	11.5	15.9	43.6	15.0	13.9	40.6	13.4
	5	17.1	18.9	11.2	6.4	32.5	9.1	15.9	43.6	16.5	15.5	25.6	13.1
	6	23.1	19.0	13.3	10.0	12.5	10.3	21.1	49.2	17.5	13.5	30.7	11.8
10月	1	17.9	18.2	11.9	9.5	7.5	13.0	40.1	45.3	11.4	13.0	20.6	9.9
	2	16.5	14.6	12.6	8.5	7.5	13.0	32.5	23.8	11.4	7.0	20.9	8.6
	3	17.1	14.9	13.6	7.5	17.0	15.4	10.0	23.8	12.9	5.5	30.6	12.9
	4	19.3	13.7	13.6	10.6	11.8	15.4	6.9	18.8	18.6	6.2	25.0	10.0
	5	17.6	11.0	11.0	9.7	4.0	9.0	2.3	15.5	17.7	6.9	27.0	6.7
	6	18.4	9.0	8.8	9.1	4.8	1.8	2.8	7.1	21.0	9.0	22.0	3.8
11月	1	12.6	5.9	3.5	10.0	7.5			1.1				7.5
	2	8.6	6.3			6.3							
	3	13.7	4.5			4.5							
	4	12.3	0.0			0.0							
	5	8.1	2.0			2.0							
	6	5.0											
12月	1												
	2												
	3												
	4												
	5												
	6												

※平年値は過去10か年平均とする。

ハスモンヨトウ(山都町鶴ヶ田・フェロモントラップ)

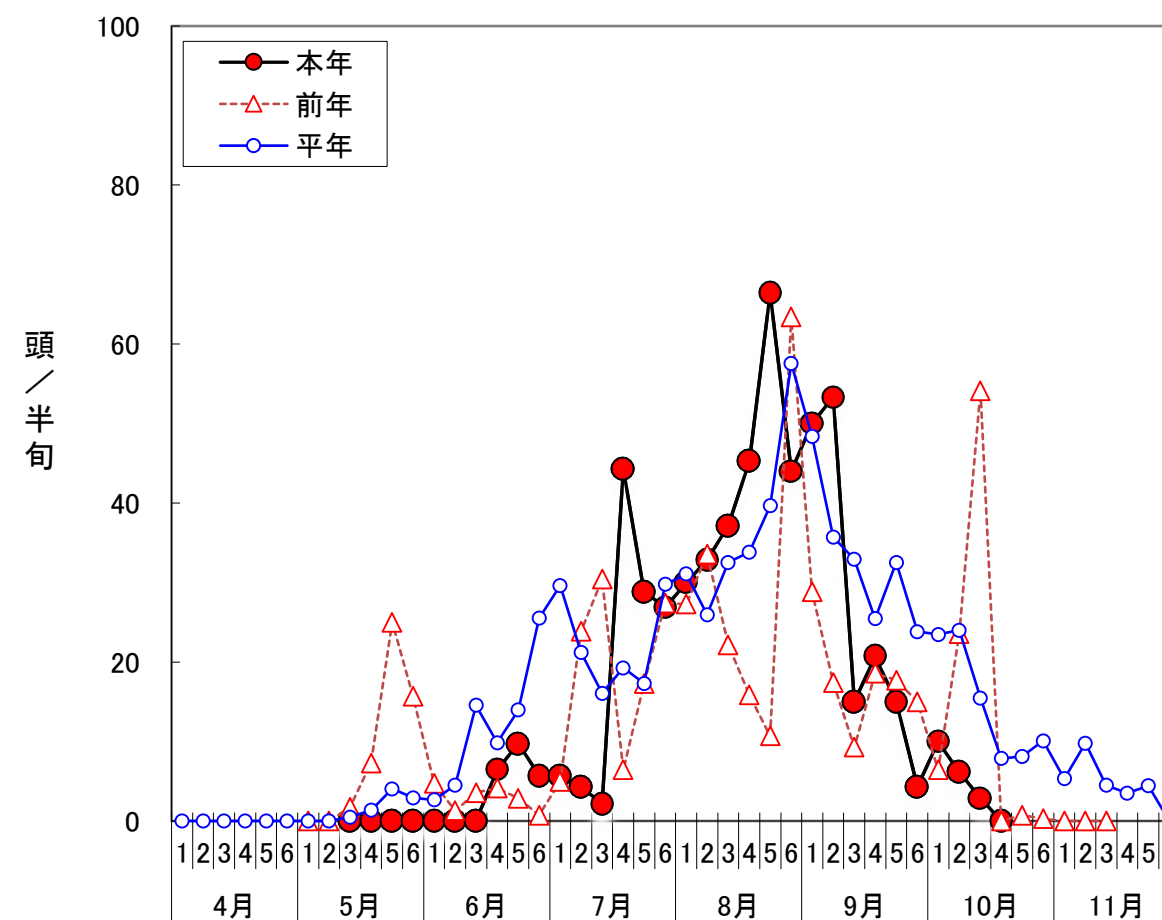


ハスモンヨトウの誘殺消長(フェロモントラップ)阿蘇市波野

月	半旬	本年	平年	前年	R2	R1	H30	H29	H28	H27	H26	H25	H24
4月	1												
	2												
	3		0.0							0.0	0.0	0.0	
	4		0.0							0.0	0.0	0.0	0.0
	5		0.0							0.0	0.0	0.0	0.0
	6		0.0							0.0	0.0	0.0	0.0
5月	1		0.0	0.0	0.0					0.0	0.0	0.0	0.0
	2		0.0	0.0	0.0					0.0	0.0	0.0	0.0
	3	0.0	0.5	1.7	0.0			1.4		0.0	0.3	0.0	0.0
	4	0.0	1.3	7.3	0.0			0.3		0.6	1.3	0.0	0.0
	5	0.0	4.0	25.0	0.0			0.4	0.3	2.9	2.1	1.7	0.0
	6	0.0	2.9	15.7	0.0	1.2		2.4	0.8	3.4	2.7	1.4	1.3
6月	1	0.0	2.6	4.7	1.1	2.0	8.0	3.8	0.7	4.7	0.4	0.3	0.7
	2	0.0	4.5	1.3	5.7	0.5	5.0	5.1	2.9	20.4	0.0	1.4	2.9
	3	0.0	14.6	3.6	37.1	6.5	3.0	7.1	5.9	76.4	2.1	2.6	1.1
	4	6.4	9.9	4.1	41.0	9.4	3.0	7.9	12.1	17.0	1.7	2.0	0.3
	5	9.7	14.0	2.9	35.0	5.0	32.6	13.0	39.0	8.4	1.6	0.7	1.4
	6	5.7	25.5	0.7	104.3	13.0	45.8	17.3	50.6	17.9	2.1	1.4	2.0
7月	1	5.7	29.6	5.0	81.6	11.0	54.5	20.7	57.9	40.0	2.1	20.3	3.3
	2	4.3	21.2	23.9	57.9	5.0	9.5	23.6	31.4	19.4	8.7	27.6	5.0
	3	2.1	16.1	30.4	23.6	6.5	11.0	27.2	31.0	5.3	18.6	6.4	0.7
	4	44.3	19.3	6.4	17.9	19.2	15.4	46.0	35.6	4.3	40.9	6.4	0.7
	5	28.9	17.3	17.3	13.9	25.3	17.0	17.9	24.3	11.6	28.6	16.1	1.0
	6	26.9	29.8	27.4	19.7	29.4	51.9	27.1		45.9	21.7	42.2	2.6
8月	1	30.0	31.1	27.3	48.6	2.5	31.7	28.4		63.0	8.6	57.5	12.1
	2	32.9	25.9	33.6	37.7	2.5	19.8	33.6	27.3	63.6	7.9	26.9	6.7
	3	37.1	32.5	22.1	31.3	5.4	17.0	68.6	33.6	77.3	21.1	42.4	6.5
	4	45.3	33.8	15.9	25.7	19.4	19.4	59.6	36.4	52.3	24.0	65.7	20.0
	5	66.4	39.7	10.7	27.1	25.0	22.8	53.0	55.1	24.6	51.4	107.9	18.9
	6	44.0	57.5	63.4	52.6	25.2	39.3	60.9	106.1	55.5	23.9	127.1	21.4
9月	1	50.0	48.4	28.9	59.0	18.4	61.5	34.3	120.0	68.1	7.4	69.3	16.9
	2	53.3	35.7	17.4	69.3	32.0	44.3	48.0	62.3	47.3	5.3	15.7	15.7
	3	15.0	32.9	9.3	60.7	32.8	30.6	49.4	49.0	7.9	8.1	56.4	24.9
	4	20.7	25.5	18.6	44.9	24.4	16.5	18.6	50.7	10.0	5.1	48.7	17.1
	5	15.0	32.5	17.7	28.0	11.5	133.0	12.9	47.9	22.9	8.6	40.7	2.1
	6	4.3	23.8	15.0	2.9	10.5	59.5	12.3	61.1	31.1	15.0	29.3	1.4
10月	1	10.0	23.5	6.4	11.4	15.3	19.4	16.3	83.7	36.0	10.9	32.5	2.7
	2	6.1	24.0	23.6	8.4	12.6	44.5	41.4	68.6	9.4	4.4	24.2	2.9
	3	2.9	15.5	54.1	0.7	3.0	10.9	21.4	41.1	3.1	2.0	18.1	0.0
	4	0.0	7.8		7.9	3.0	3.8	8.1	35.1	1.4	1.4	9.3	0.6
	5		8.1	0.7	5.7	4.0	9.0	3.3	36.4	2.9	2.6	15.7	1.0
	6		10.1	0.3	5.4	5.5	15.6	2.8	41.1	3.4	3.9	21.4	1.4
11月	1		5.3	0.0	5.0	0.0			10.3	10.0	3.6	13.6	0.0
	2		9.8	0.0		0.6			3.1	20.7	3.6	30.7	
	3		4.5	0.0		0.6			1.4	11.4	0.7	12.7	
	4		3.5			0.0			10.0			0.6	
	5		4.4						4.4				
	6												
12月	1												
	2												
	3												
	4												
	5												
	6												

※平年値は過去10か年平均とする。

ハスモンヨトウ(阿蘇市波野・フェロモントラップ)

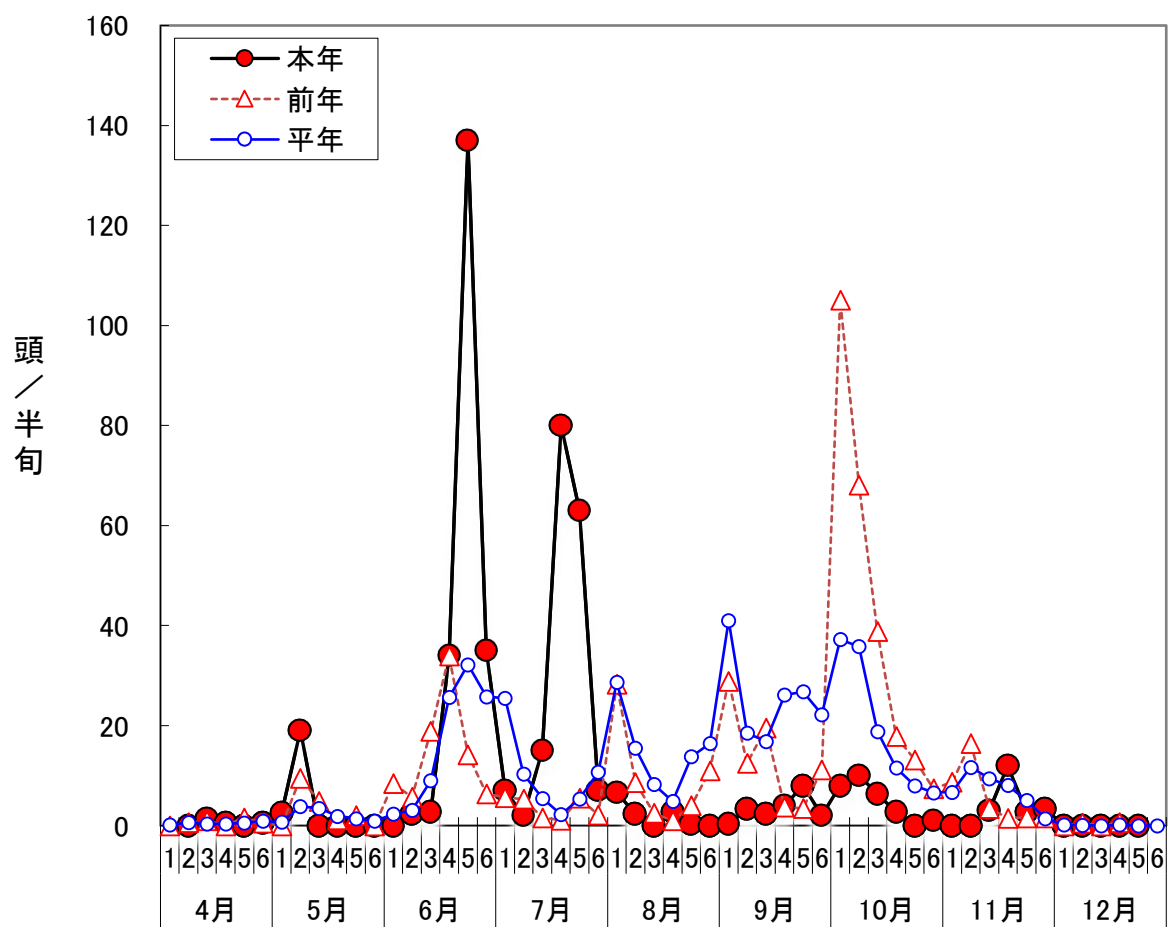


オオタバコガの誘殺消長(フェロモントラップ) 合志市栄

月	半旬	本年	平年	前年	R2	R1	H30	H29	H28	H27	H26	H25	H24
4月	1		0.2	0.0	0.5	1.0	0.0	0.0	0.0	0.0	0.0	0.0	0.0
	2	0.0	0.6	0.6	0.2	1.0	0.0	3.0	0.0	0.0	0.0	0.0	1.0
	3	1.5	0.4	1.0	0.8	1.0	0.0	0.0	1.0	0.0	0.0	0.0	0.0
	4	0.5	0.4	0.0	2.5	0.0	0.0	0.0	0.0	0.0	0.0	0.0	1.0
	5	0.0	0.6	1.6	1.0	0.0	0.0	0.0	0.0	1.0	1.0	0.0	1.0
	6	0.5	0.9	0.5	2.4	0.0	0.0	0.0	0.0	2.0	2.0	1.0	0.0
5月	1	2.5	0.7	0.0	1.8	0.0	0.0	1.0	0.0	0.0	1.0	0.0	3.0
	2	19.0	3.8	9.5	2.4	11.0	0.0	0.0	6.0	2.0	3.0	1.0	3.0
	3	0.0	3.5	4.9	1.8	7.0	1.0	2.0	3.0	6.0	5.0	2.0	2.0
	4	0.0	1.9	1.2	2.6	2.0	1.0	0.0	0.0	3.0	3.0	0.0	6.0
	5	0.0	1.4	2.0	1.0	3.0	2.0	2.0	0.0	2.0	0.0	0.0	4.0
	6	0.0	0.9	0.0	0.0	2.0	2.0	2.0	0.0	1.0	2.0	0.0	1.0
6月	1	0.0	2.3	8.4	0.9	4.0	0.0	0.0	0.0	2.0	4.0	1.0	3.0
	2	2.3	3.1	5.7	1.2	4.0	11.0	1.0	2.0	3.0	0.0	2.0	1.0
	3	2.7	9.0	18.9	11.5	16.2	16.0	0.0	7.0	9.0	3.0	2.0	6.0
	4	34.0	25.6	33.9	12.8	43.6	42.0	0.0	67.0	18.0	15.0	18.0	6.0
	5	137.0	32.2	14.2	5.8	29.0	46.0	34.0	33.0	33.0	38.0	50.0	39.0
	6	35.0	25.8	6.4	11.6	48.0	3.0	33.0	11.0	57.0	15.0	23.0	50.0
7月	1	7.0	25.5	5.6	7.0	61.3	6.0	23.0	4.0	27.0	34.0	31.0	56.0
	2	2.0	10.3	5.3	4.0	8.7	2.0	13.0	7.0	9.0	34.0	1.0	19.0
	3	15.0	5.5	1.6	2.0	7.0	2.0	4.0	6.0	9.0	8.0	1.0	14.0
	4	80.0	2.2	1.1	0.0	5.0	3.0	0.0	6.0	2.0	2.0	2.0	1.0
	5	63.0	5.4	5.5	2.4	8.8	6.0	3.0	11.0	8.0	1.0	4.0	4.0
	6	7.0	10.7	2.1	2.8	17.0	4.0	11.0	15.0	18.0	7.0	21.0	9.0
8月	1	6.7	28.7	28.3	5.8	12.5	9.0	7.0	13.0	39.0	115.0	33.0	24.0
	2	2.3	15.5	8.6	8.1	2.0	5.0	14.0	3.0	18.0	42.0	13.0	41.0
	3	0.0	8.2	2.5	1.0	2.5	5.0	6.0	4.0	25.0	10.0	17.0	9.0
	4	2.7	4.8	1.0	2.5	0.0	7.0	0.0	2.0	7.0	6.0	18.0	
	5	0.3	13.8	4.0	2.5	6.0	12.7	7.0	4.0		5.0	56.0	27.0
	6	0.0	16.4	11.0	7.0	7.7	16.3	10.0	20.0		21.0	19.0	36.0
9月	1	0.3	41.0	28.9	0.0	2.5	48.0	14.0		70.0	91.0	81.0	34.0
	2	3.3	18.5	12.5	12.0	2.5	18.0	18.0	20.0	20.0	58.0	9.0	15.0
	3	2.3	16.8	19.5	3.1	4.0	42.0	11.0	19.0	28.0	16.0	9.0	
	4	4.0	26.1	3.7	8.0	6.3	83.0	27.0	52.0	17.0	10.0	28.0	
	5	8.0	26.8	3.4	28.2	0.0	122.0	22.0	40.0	6.0	2.0	32.0	12.0
	6	2.0	22.2	11.2	47.8	6.0	22.0	25.0	25.0	5.0	2.0	68.0	10.0
10月	1	8.0	37.2	105.1	26.5	24.7	32.0	31.0	36.0	14.0	3.0	77.0	23.0
	2	10.0	35.8	68.1	45.7	4.3	25.0	25.0	35.0	6.0	4.0	106.0	39.0
	3	6.3	18.8	38.8	27.4	0.0	15.0	21.0	6.0	2.0	0.0	44.0	34.0
	4	2.7	11.5	17.8	7.5	12.0	3.0	9.0	1.0	3.0	6.0	29.0	27.0
	5	0.0	8.0	13.1	0.6	5.0	9.0	1.0	3.0	5.0	11.0	13.0	19.0
	6	1.0	6.6	7.4	3.5	6.0	0.0	2.0	3.0	5.0	8.0	14.0	17.0
11月	1	0.0	6.7	8.7	2.0	4.0	2.0	1.0	7.0	5.0	7.0	29.0	1.0
	2	0.0	11.7	16.4	2.4	7.0	10.0	0.0	5.0	23.0	9.0	36.0	8.0
	3	3.0	9.4	3.4	0.6	2.0	16.0	2.0	4.0	32.0	1.0	30.0	3.0
	4	12.0	8.1	1.5	7.3	1.0	9.0	0.0	25.0	34.0	0.0	3.0	0.0
	5	2.7	5.1	1.6	3.9	3.0	2.0	0.0	8.0	16.0	5.0	8.0	3.0
	6	3.3	1.4	1.6	0.0	1.0			1.0	0.0	9.0	0.0	0.0
12月	1	0.0	0.2	0.0	0.0					0.0	0.0	1.0	0.0
	2	0.0	0.1	0.5	0.0					0.0	0.0	0.0	0.0
	3	0.0	0.0	0.0	0.0					0.0	0.0	0.0	0.0
	4	0.0	0.1	0.6	0.0						0.0	0.0	0.0
	5	0.0	0.0		0.0						0.0	0.0	0.0
	6		0.0		0.0						0.0	0.0	0.0

※平年値は過去10か年平均とする。

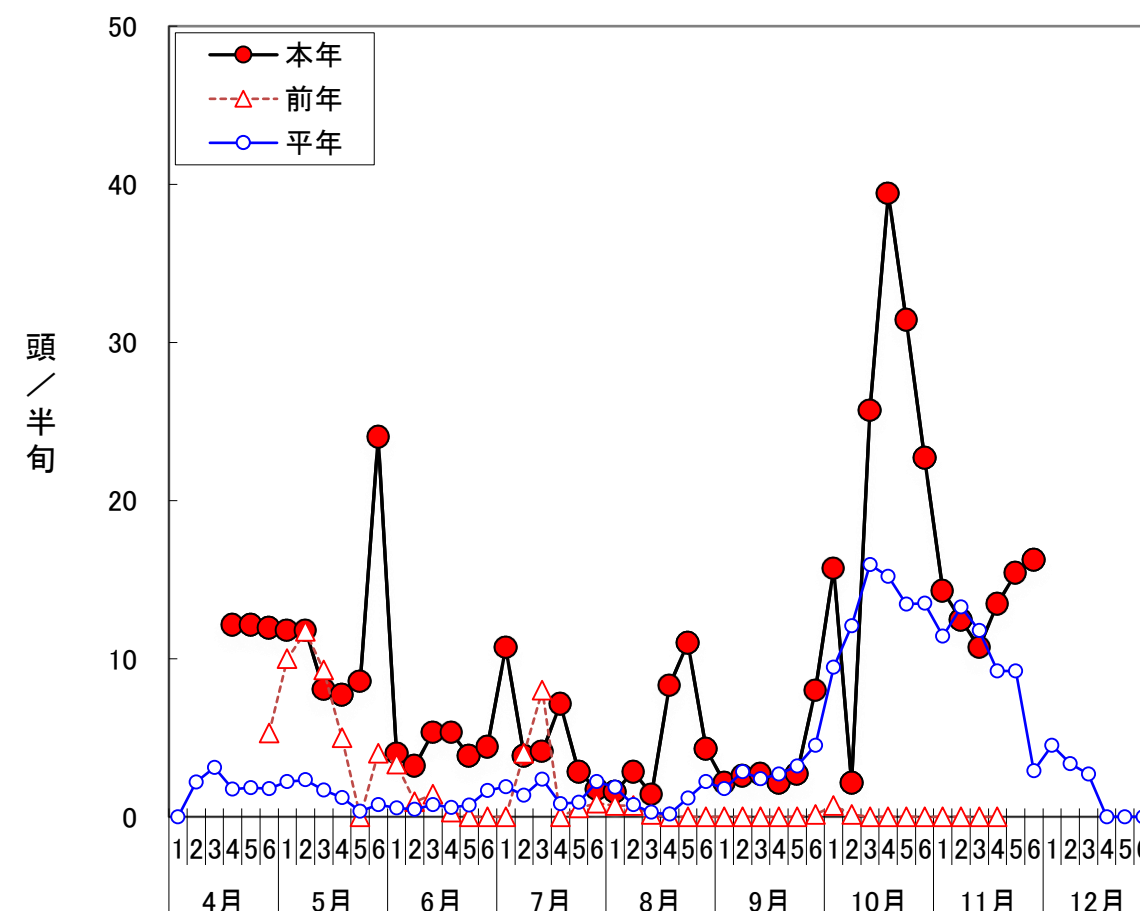
オオタバコガ(合志市栄2地点平均・フェロモントラップ)



オオタバコガの誘殺消長(フェロモントラップ) 八代市鏡

月	半旬	本年	平年	前年	R2	R1	H30	H29	H28	H27	H26	H25	H24	
4月	1													
	2		2.2							2.2				
	3		3.1							3.1				
	4	12.1	1.7							1.4	2.3	1.5		
	5	12.1	1.8		4.0			0.7		0.6	2.3	1.6		
	6	11.9	1.8	5.3	3.1	1.6	1.8	0.1		0.0	1.4	0.6	2.0	
5月	1	11.8	2.2	10.0	0.4	2.0	5.4	0.0	0.0	3.6	0.7	0.3	0.0	
	2	11.8	2.3	11.7	0.4	1.7	5.9	0.0	0.8	1.4	1.1	0.0	0.3	
	3	8.1	1.7	9.3	1.9	1.5	1.5	0.0	0.2	0.0	1.9	0.0	0.6	
	4	7.7	1.2	5.0	2.4	0.3	0.3	0.4	0.0	0.0	0.0	3.6	0.0	0.1
	5	8.6	0.3	0.0	0.7	0.0	0.6	0.6	0.6	0.0	0.0	0.7	0.9	0.0
	6	24.0	0.8	4.0	0.1	0.0	1.4	0.0	0.0	0.0	0.0	0.4	1.7	0.0
6月	1	4.0	0.5	3.3	0.0	0.0	0.0	0.0	0.0	0.0	0.7	1.4	0.0	
	2	3.2	0.5	1.0	0.0	0.0	1.1	0.0	1.1	0.0	0.7	0.7	0.0	
	3	5.3	0.8	1.4	0.0	0.4	1.1	0.0	2.9	0.7	0.1	1.1	0.0	
	4	5.3	0.6	0.3	0.6	0.3	0.5	0.0	1.4	0.3	1.4	1.1	0.0	
	5	3.8	0.7	0.0	0.4	0.0	0.0	0.6	1.0	0.0	3.6	1.7	0.0	
	6	4.4	1.7	0.0	0.0	6.5	4.8	0.7	1.0	0.0	2.1	1.5	0.0	
7月	1	10.7	1.9	0.0	2.1	2.9	6.4	0.7	2.1	1.1	2.1	1.4	0.0	
	2	3.9	1.4	4.0	1.3	0.4	1.5	1.4	1.0	0.9	1.7	1.4	0.0	
	3	4.1	2.4	8.0	1.1	0.0	0.7	0.6	0.4	0.0	12.9	0.0	0.0	
	4	7.1	0.8	0.0	2.9	0.0	0.3	0.0	0.0	0.0	5.1	0.0	0.0	
	5	2.9	0.9	0.6	2.3	0.0	0.0	0.0	0.0	0.9	0.6	5.0	0.0	
	6	1.7	2.2	0.9	1.7	0.0	2.0	0.0	0.0	0.0	1.1	1.4	15.0	0.0
8月	1	1.6	1.9	0.7	0.6	0.5	0.4	0.0	0.0	0.0	14.3	2.1	0.0	
	2	2.9	0.8	0.7	0.0	0.1	0.0	0.0	0.0	1.4	3.5	0.9	1.0	
	3	1.4	0.3	0.1	0.0	0.0	0.0	0.0	0.7	0.6	1.3	0.0	0.0	
	4	8.3	0.2	0.0	0.3	0.0	1.2	0.0	0.3	0.0	0.0	0.0	0.0	
	5	11.0	1.2	0.0	1.7	5.5	0.6	0.0	0.3		1.4	1.0	0.3	
	6	4.3	2.2	0.0	0.9	3.8	2.6	0.0	1.7	3.6	6.3	1.6	1.7	
9月	1	2.1	1.8	0.0	0.1	1.8	3.5	0.0		3.1	6.0	1.4	0.0	
	2	2.6	2.8	0.0	0.3	1.5	1.5	0.0	10.0	3.3	4.3	7.5	0.0	
	3	2.7	2.4	0.0	0.7	0.0	0.6	0.0	9.7	5.0	0.0	7.7	0.2	
	4	2.1	2.7	0.0	5.0	0.3	0.1	0.0	5.7	2.0	5.6	7.8	0.7	
	5	2.7	3.2	0.0	5.3	1.0	0.5	5.7	4.0	1.0	8.0	5.8	0.7	
	6	8.0	4.5	0.1	5.2	3.0	9.7	10.0	7.6	0.0	2.9	5.8	0.7	
10月	1	15.7	9.5	0.7	2.9	5.0	21.8	11.7	13.6	5.0	9.1	24.2	0.7	
	2	2.1	12.1	0.1	14.9	4.7	3.7	7.1	27.9	8.0	9.9	44.6	0.0	
	3	25.7	15.9	0.0	15.0	3.5	17.0	7.1	16.7	8.9	8.6	77.1	5.5	
	4	39.4	15.2	0.0	10.7	4.5	8.9	6.9	8.3	7.1	18.6	81.1	6.0	
	5	31.4	13.5	0.0	20.7	6.3	5.7	6.4	4.3	3.8	13.4	72.7	1.3	
	6	22.7	13.5	0.0	12.3	9.8	17.4	3.4	3.0	4.8	13.4	67.3	3.6	
11月	1	14.3	11.4	0.0	4.0	6.5			4.7	7.6	13.6	43.6		
	2	12.4	13.3	0.0		2.0			6.6	20.7	13.6	36.7		
	3	10.7	11.8	0.0		2.9			7.1	27.0	8.4	25.3		
	4	13.5	9.2	0.0					11.2	20.1	4.0	10.7		
	5	15.4	9.2						14.0	15.0	6.4	1.4		
	6	16.3	2.9						5.0	0.8	5.3	0.6		
12月	1		4.5						7.1	1.9				
	2		3.4						3.7	3.0				
	3		2.7						1.1	4.3				
	4		0.0						0.0	0.0				
	5													
	6													

オオタバコガ(八代市鏡・フェロモントラップ)



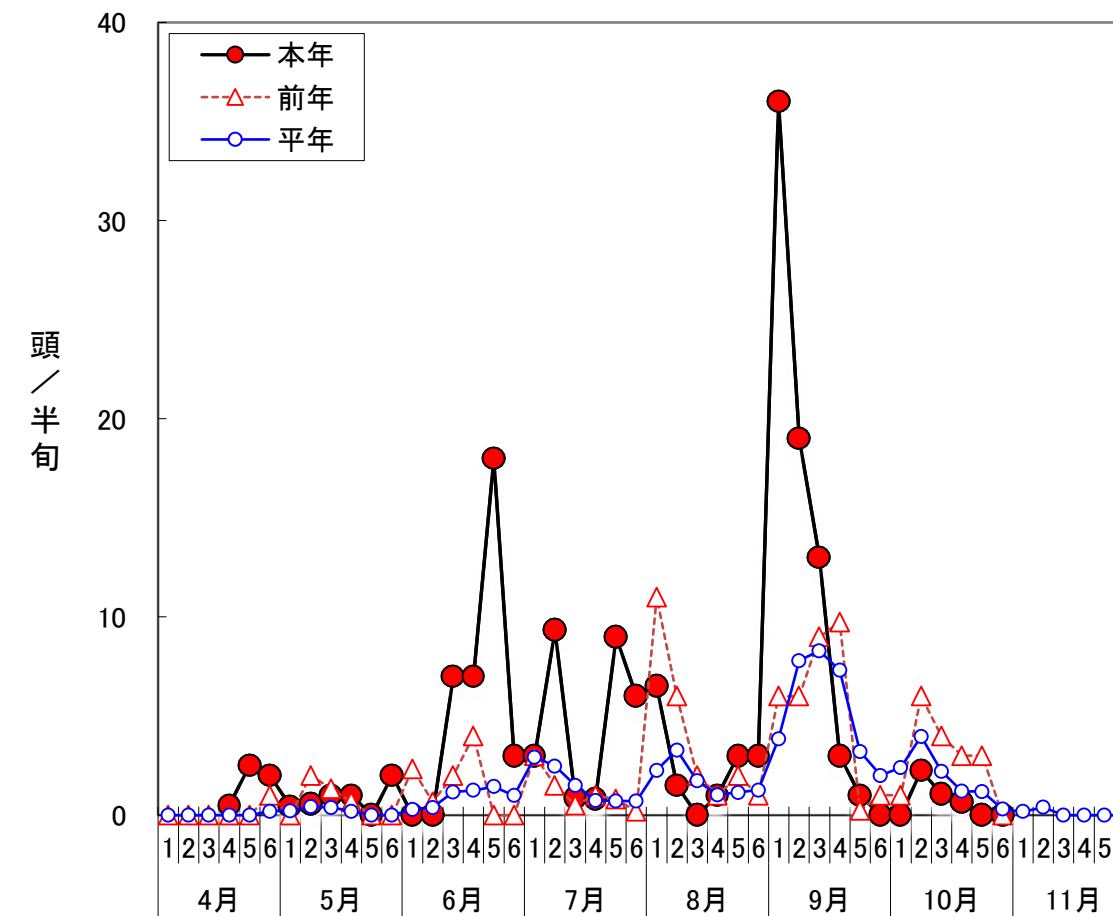
※平年値は過去10か年平均とする。

オオタバコガの誘殺消長(フェロモントラップ)阿蘇市一の宮

月	半旬	本年	平年	前年	R2	R1	H30	H29	H28	H27	H26	H25	H24
4月	1		0.0	0.0									
	2		0.0	0.0	0.0						0.0		
	3		0.0	0.0	0.0						0.0		
	4	0.5	0.0	0.0	0.0			0.0	0.0	0.0	0.0	0.0	
	5	2.5	0.0	0.0	0.0			0.0	0.0	0.0	0.0	0.0	0.0
	6	2.0	0.2	1.0	0.0	0.5		0.0	0.0	0.2	0.0	0.0	0.0
5月	1	0.4	0.2	0.0	0.0	0.5	0.4	0.0	0.8	0.6	0.0	0.0	0.0
	2	0.6	0.4	2.0	0.0	0.2	0.4	0.1	1.3	0.2	0.0	0.0	0.0
	3	1.0	0.4	1.3	0.5	0.0	0.0	0.7	0.0	0.0	0.3	1.0	0.0
	4	1.0	0.2	0.7	0.5	0.0	0.0	0.1	0.0	0.0	0.7	0.0	0.0
	5	0.0	0.0	0.0	0.0	0.0	0.0	0.0	0.0	0.0	0.0	0.0	0.0
	6	2.0	0.0	0.0	0.0	0.0	0.0	0.0	0.0	0.0	0.0	0.0	0.0
6月	1	0.0	0.3	2.3	0.0	0.0	0.0	0.0	0.0	0.0	0.4	0.0	0.3
	2	0.0	0.4	0.7	0.0	0.0	1.9	0.0	0.0	0.0	0.6	0.0	0.8
	3	7.0	1.2	2.0	0.0	0.0	2.7	0.0	0.1	0.0	0.8	0.0	6.0
	4	7.0	1.3	4.0	2.7	0.0	4.0	0.0	0.7	0.0	0.7	0.0	0.5
	5	18.0	1.4	0.0	1.4	0.3	4.0	3.6	2.1	0.0	0.5	0.0	2.5
	6	3.0	1.0	0.0	0.0	1.5	3.1	2.7	2.0	0.0	0.0	0.0	0.7
7月	1	3.0	2.9	3.0	2.0	4.5	2.9	1.7	0.0	0.0	10.9	0.0	4.3
	2	9.3	2.5	1.5	1.0	3.9	3.5	0.0	1.4	0.0	10.7	1.5	1.3
	3	0.9	1.5	0.5	3.0	0.0	0.5	0.0	0.6	0.3	6.4	3.0	0.8
	4	0.8	0.7	1.0	0.0	1.6	1.4	0.9	0.0	1.4	0.6	0.5	0.0
	5	9.0	0.7	0.8	0.0	1.1	1.6	2.1	0.0	0.9	0.4	0.0	0.3
	6	6.0	0.7	0.2	1.0	0.8	0.0	1.7	0.0	1.3	1.4	0.0	0.7
8月	1	6.5	2.3	11.0	0.0	1.5	1.5	1.6	0.8	1.4	3.6	0.0	1.3
	2	1.5	3.3	6.0	1.0	0.5	0.9	2.0	1.3	1.4	17.1	0.0	2.7
	3	0.0	1.7	2.0	0.0	1.0	1.3	1.7	0.0	2.6	7.7	0.0	1.0
	4	1.0	1.0	1.0	0.0	2.4	4.5	0.0	0.0	1.1	1.3	0.0	0.0
	5	3.0	1.1	2.0	0.9	0.0	3.3	1.7	0.5	0.0	0.7	0.0	2.3
	6	3.0	1.3	1.0	0.3	0.0	3.9	2.3	1.5	0.0	1.0	0.0	2.7
9月	1	36.0	3.9	6.0	12.0	0.3	10.9	0.4	3.3	4.6	0.7	0.0	0.3
	2	19.0	7.8	6.0	16.0	0.5	22.0	2.1	23.0	6.0	1.8	0.0	0.7
	3	13.0	8.3	9.0	30.0	0.5	8.0	1.4	19.2	6.4	6.4	0.0	2.0
	4	3.0	7.3	9.8	26.0	0.2	8.4	8.0	6.3	2.8	4.0	0.0	7.8
	5	1.0	3.2	0.3	4.2	0.2	10.0	5.0	3.0	2.6	3.2	0.0	3.8
	6	0.0	2.0	1.0	3.0	1.0	5.5	1.9	1.3	1.7	3.1	0.0	1.5
10月	1	0.0	2.4	1.0	0.0	0.0	9.4	1.9	2.6	0.6	3.6	0.0	5.0
	2	2.3	4.0	6.0	0.0	1.2	12.0	1.9	13.1	0.8	4.1	0.0	0.7
	3	1.1	2.2	4.0	1.0	3.0	1.0	1.7	5.3	0.5	4.4	0.0	1.3
	4	0.7	1.2	3.0	0.0	0.5	0.2	6.2	0.3	0.0	0.8	0.0	1.0
	5	0.0	1.2	3.0	0.0	0.7	0.0	7.4	0.7	0.0	0.2	0.0	0.0
	6	0.0	0.3	0.0	0.0	0.8	0.0	0.0	0.6	0.7	0.0	0.0	1.0
11月	1		0.2		0.0	0.0			0.6	0.3		0.0	
	2		0.4						0.8	0.0			
	3		0.0						0.0				
	4												
	5												
	6												
12月	1												
	2												
	3												
	4												
	5												
	6												

※平年値は過去10か年平均とする。

オオタバコガ(阿蘇市一の宮・フェロモントラップ)

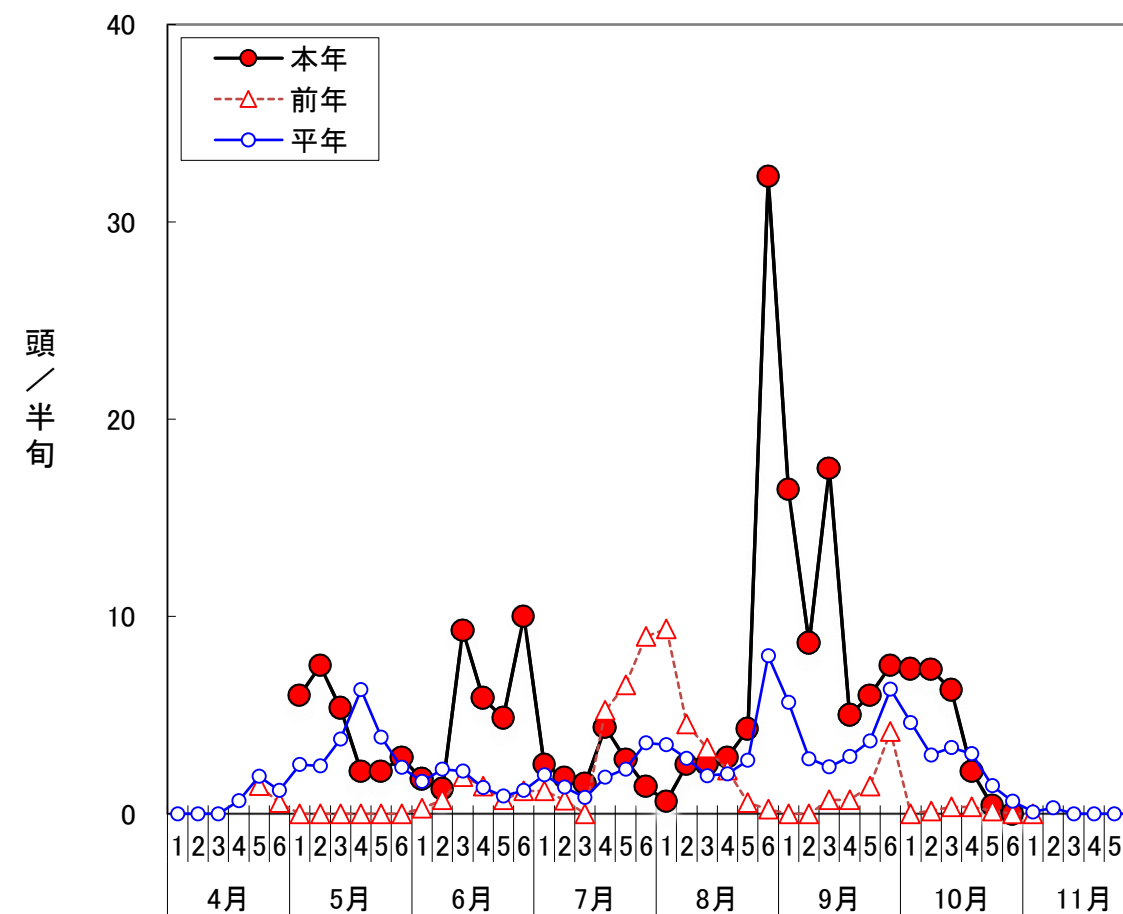


オオタバコガの誘殺消長(フェロモントラップ) 山都町鶴ヶ田

月	半旬	本年	平年	前年	R2	R1	H30	H29	H28	H27	H26	H25	H24	
4月	1													
	2													
	3		0.0								0.0			
	4		0.7		0.0					0.0	2.0			
	5		1.9	1.4	0.0			1.0		4.0	5.0		0.0	
	6		1.2	0.6	0.0			2.5		5.2	0.0	0.0	0.0	
5月	1	6.0	2.5	0.0	7.5		1.7	0.9		5.6	4.3	0.0	0.0	
	2	7.5	2.4	0.0	5.5	0.0	1.4	1.1	1.7	5.7	6.0	2.9	0.0	
	3	5.4	3.8	0.0	4.9	12.5	1.6	0.6	1.7	5.2	1.4	7.3	2.7	
	4	2.1	6.3	0.0	14.3	12.5	4.0	0.6	2.1	4.3	12.3	7.3	5.6	
	5	2.1	3.9	0.0	4.4	3.7	4.0	0.8	2.3	4.4	4.4	11.0	2.1	6.1
	6	2.9	2.4	0.0	1.7	1.0	4.5	0.9	2.4	4.6	5.3	0.9	2.1	
6月	1	1.8	1.6	0.3	0.5	0.7	2.5	1.9	0.6	4.0	1.4	2.5	1.9	
	2	1.3	2.2	0.7	1.7	1.5	2.5	2.0	0.6	5.0	5.4	0.5	2.5	
	3	9.3	2.2	1.9	3.6	1.8	1.6	1.9	0.6	3.1	4.4	0.0	2.8	
	4	5.9	1.3	1.4	1.1	2.0	1.0	1.4	1.3	2.5	1.4	0.6	0.6	
	5	4.9	0.9	0.7	0.9	1.0	1.0	1.3	1.0	1.3	0.5	1.0	0.3	
	6	10.0	1.2	1.2	0.0	1.4	4.5	1.7	0.7	0.0	0.5	1.5	0.4	
7月	1	2.5	2.0	1.2	0.7	5.7	4.5	1.7	0.7	1.5	1.3	1.9	0.6	
	2	1.8	1.3	0.7	0.3	0.5	3.9	3.8	1.4	1.5	0.8	0.0	0.6	
	3	1.5	0.8	0.0	0.0	0.5	1.5	2.8	1.9	0.0	0.2	0.0	1.4	
	4	4.4	1.8	5.2	0.0	0.8	6.5	0.5	1.3	0.6	1.1	0.0	2.4	
	5	2.8	2.3	6.5	0.0	1.0	6.9	0.7	3.0	0.9	0.7	0.8	2.1	
	6	1.4	3.6	9.0	0.1	1.2	10.2	1.3	6.7	2.0	0.0	2.3	3.2	
8月	1	0.6	3.5	9.4	0.7	5.0	10.6	1.4	2.2	2.5	0.0	0.0	3.2	
	2	2.5	2.8	4.5	1.6	5.0	10.5	1.5	1.4	0.6	0.5	0.0	2.4	
	3	2.5	1.9	3.3	2.2	2.2	4.5	1.5	2.2	0.8	0.6	0.6	1.6	
	4	2.9	2.0	2.2	3.3	1.5	4.5	2.9	2.7	0.8	0.6	0.9	0.7	
	5	4.3	2.7	0.6	3.6	1.8	4.5	5.0	2.7	1.1	0.3	6.2	1.4	
	6	32.3	8.0	0.2	3.4	3.3	9.3	6.0	34.5	2.8	0.3	16.9	3.3	
9月	1	16.4	5.7	0.0	1.7	6.5	19.8	3.2	7.5	2.3	0.7	11.6	3.3	
	2	8.6	2.8	0.0	1.1	1.5	3.0	2.7	7.5	2.0	0.9	7.8	1.4	
	3	17.5	2.4	0.7	1.9	0.9	2.8	2.3	7.5	1.4	0.9	4.3	0.9	
	4	5.0	2.9	0.7	1.6	0.5	2.0	2.1	8.2	1.4	8.6	2.1	1.9	
	5	6.0	3.7	1.4	0.7	0.0	0.8	2.1	8.2	3.9	10.5	5.6	3.8	
	6	7.5	6.3	4.2	2.1	0.4	1.5	2.8	18.6	5.6	3.7	19.3	4.8	
10月	1	7.3	4.6	0.0	0.9	0.5	3.0	6.0	17.8	1.4	2.0	10.4	4.3	
	2	7.3	3.0	0.1	0.0	0.5	3.0	5.8	4.2	1.4	1.2	10.7	2.8	
	3	6.3	3.4	0.4	0.0	2.5	2.1	0.6	4.2	1.1	1.0	20.9	0.7	
	4	2.1	3.0	0.4	1.7	1.5	1.4	0.4	3.5	0.0	0.2	20.7	0.7	
	5	0.4	1.4	0.1	1.6	0.0	1.0	0.0	3.0	1.0	0.0	7.1	0.4	
	6	0.0	0.6	0.0	0.7	0.0	0.0	0.0	1.2	1.5	0.0	3.0	0.0	
11月	1		0.1	0.0	0.0	0.5			0.0				0.0	
	2		0.3			0.3								
	3		0.0			0.0								
	4		0.0			0.0								
	5		0.0			0.0								
	6													
12月	1													
	2													
	3													
	4													
	5													
	6													

※平年値は過去10か年平均とする。

オオタバコガ(山都町鶴ヶ田・フェロモントラップ)

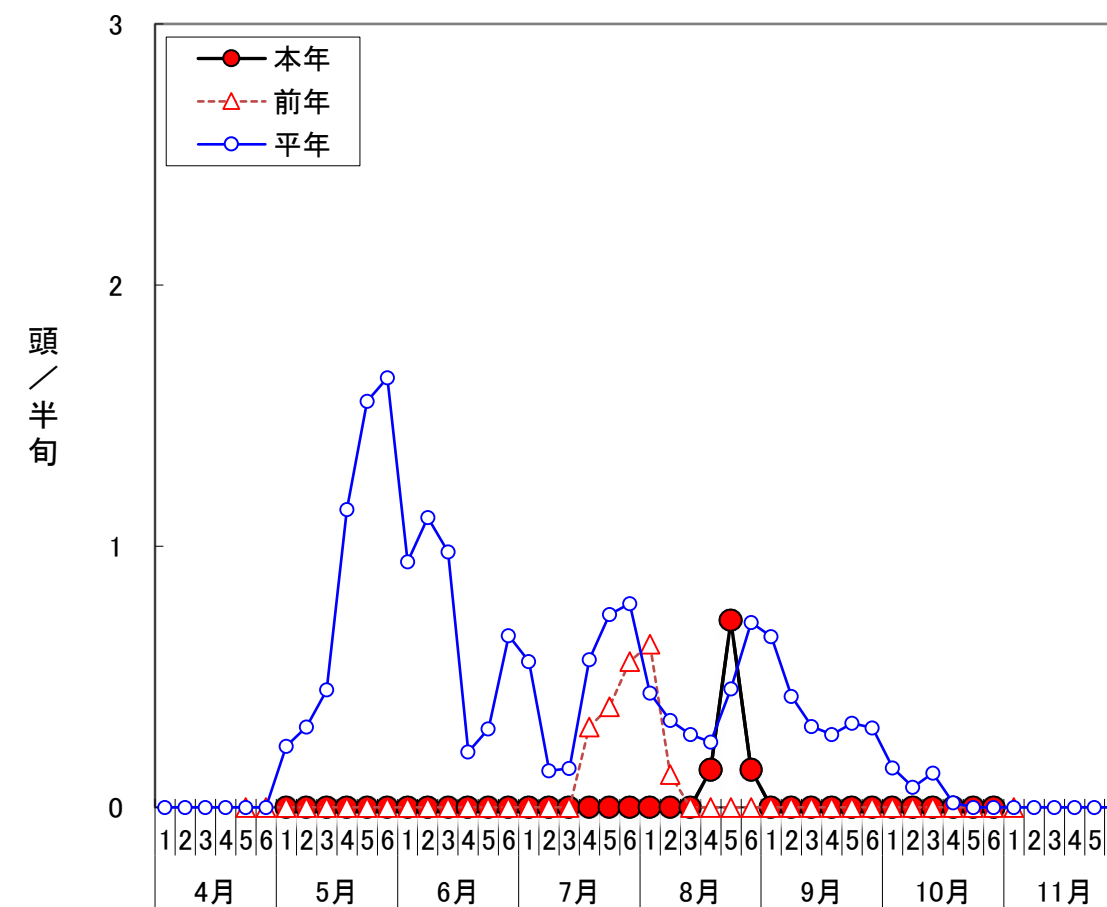


コナガの誘殺消長(フェロモントラップ) 山都町鶴ヶ田

月	半旬	本年	平年	前年	R2	R1	H30	H29	H28	H27	H26	H25	H24	
4月	1													
	2													
	3		0.0								0.0			
	4		0.0			0.0				0.0	0.0			
	5		0.0	0.0	0.0	0.0		0.0		0.0			0.0	
	6		0.0	0.0	0.0	0.0		0.0		0.0	0.0	0.0	0.0	
5月	1	0.0	0.2	0.0	1.9		0.0	0.0		0.0	0.0	0.0	0.0	
	2	0.0	0.3	0.0	1.5	0.0	0.0	0.0	0.0	1.0	0.0	0.6	0.0	
	3	0.0	0.4	0.0	1.1	0.0	0.0	0.0	0.0	1.9	0.0	1.5	0.0	
	4	0.0	1.1	0.0	2.1	0.0	0.0	0.0	0.0	2.1	0.0	1.5	5.6	
	5	0.0	1.6	0.0	0.4	2.0	0.0	0.0	0.0	0.0	1.3	0.0	2.2	9.7
	6	0.0	1.6	0.0	0.0	1.0	0.0	0.0	0.0	0.0	1.3	0.0	2.8	11.4
6月	1	0.0	0.9	0.0	0.0	0.0	0.0	0.0	0.0	1.1	0.0	3.3	5.0	
	2	0.0	1.1	0.0	0.0	0.0	0.0	0.3	0.0	1.4	0.6	2.8	6.0	
	3	0.0	1.0	0.0	0.0	0.0	0.0	0.6	0.0	0.0	0.4	2.7	6.0	
	4	0.0	0.2	0.0	0.0	0.0	0.0	0.1	0.0	0.0	0.0	2.0	0.0	
	5	0.0	0.3	0.0	0.0	0.0	0.0	1.0	0.0	0.0	0.5	1.5	0.0	
	6	0.0	0.7	0.0	0.0	0.4	0.0	4.1	0.0	0.0	0.5	1.4	0.2	
7月	1	0.0	0.6	0.0	0.0	0.4	0.0	3.0	0.0	0.0	0.6	1.3	0.3	
	2	0.0	0.1	0.0	0.0	0.0	0.0	0.7	0.0	0.0	0.4	0.0	0.3	
	3	0.0	0.1	0.0	0.0	0.0	0.0	0.1	0.0	0.0	0.1	0.4	0.9	
	4	0.0	0.6	0.3	0.0	0.0	0.0	0.0	0.6	1.9	0.6	0.4	1.9	
	5	0.0	0.7	0.4	0.0	0.0	0.0	0.0	0.7	1.4	0.3	1.7	2.9	
	6	0.0	0.8	0.6	0.0	0.0	0.0	0.0	0.7	0.7	0.7	0.0	4.5	1.4
8月	1	0.0	0.4	0.6	0.0	0.0	0.0	0.0	0.1	0.1	0.0	2.1	1.4	
	2	0.0	0.3	0.1	0.0	0.0	0.0	0.0	0.0	0.6	0.5	1.2	0.8	
	3	0.0	0.3	0.0	0.0	0.0	0.0	0.0	0.7	0.3	0.5	0.6	0.7	
	4	0.1	0.2	0.0	0.0	0.0	0.0	0.0	1.2	0.0	0.0	0.6	0.7	
	5	0.7	0.5	0.0	0.0	0.0	0.0	0.0	1.2	0.1	0.0	1.1	2.1	
	6	0.1	0.7	0.0	0.0	0.2	0.4	0.0	2.1	0.8	0.0	2.2	1.4	
9月	1	0.0	0.7	0.0	0.0	1.0	1.6	0.0	0.3	0.7	0.0	1.5	1.4	
	2	0.0	0.4	0.0	0.0	0.0	0.0	0.0	0.3	0.7	0.0	1.1	2.1	
	3	0.0	0.3	0.0	0.0	0.0	0.0	0.0	0.3	0.7	0.0	1.6	0.4	
	4	0.0	0.3	0.0	0.0	0.0	0.0	0.0	0.9	0.0	0.4	1.2	0.3	
	5	0.0	0.3	0.0	0.0	0.0	0.0	0.0	0.9	0.0	0.5	0.9	0.6	
	6	0.0	0.3	0.0	0.0	0.0	0.0	0.0	0.7	0.0	0.5	1.4	0.1	
10月	1	0.0	0.2	0.0	0.0	0.0	0.0	0.0	0.6	0.0	0.5	0.3	0.0	
	2	0.0	0.1	0.0	0.0	0.0	0.0	0.0	0.4	0.0	0.1	0.2	0.0	
	3	0.0	0.1	0.0	0.0	0.0	0.0	0.0	0.4	0.0	0.0	0.8	0.0	
	4	0.0	0.0	0.0	0.0	0.0	0.0	0.0	0.2	0.0	0.0	0.0	0.0	
	5	0.0	0.0	0.0	0.0	0.0	0.0	0.0	0.0	0.0	0.0	0.0	0.0	
	6	0.0	0.0	0.0	0.0	0.0	0.0	0.0	0.0	0.0	0.0	0.0	0.0	
11月	1		0.0	0.0	0.0	0.0			0.0				0.0	
	2		0.0			0.0								
	3		0.0			0.0								
	4		0.0			0.0								
	5		0.0			0.0								
	6													
12月	1													
	2													
	3													
	4													
	5													
	6													

※平年値は過去10か年平均とする。

コナガ(山都町鶴ヶ田・フェロモントラップ)

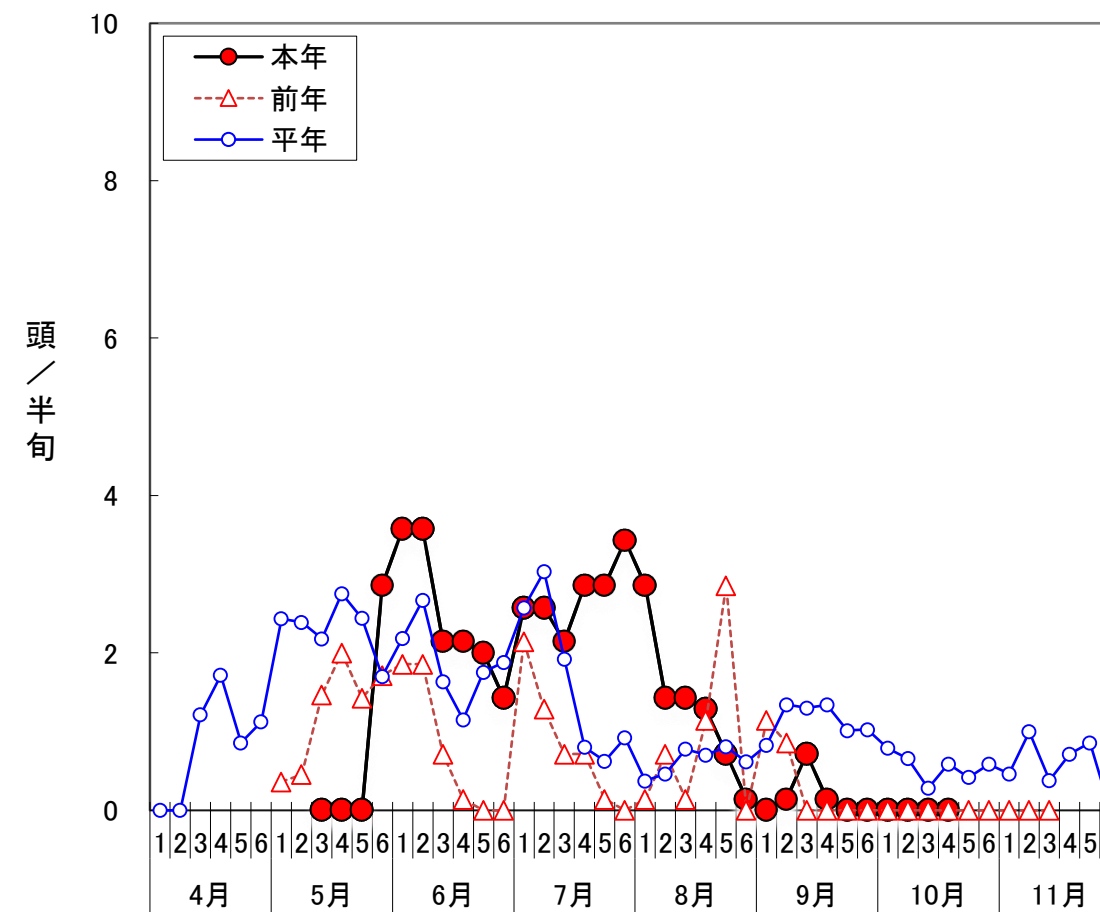


コナガの誘殺消長(フェロモントラップ)阿蘇市波野

月	半旬	本年	平年	前年	R2	R1	H30	H29	H28	H27	H26	H25	H24	
4月	1													
	2													
	3		1.2							1.1	2.5	0.0		
	4		1.7							5.7	1.2	0.0	0.0	
	5		0.9							2.3	1.2	0.0	0.0	
	6		1.1							3.1	1.4	0.0	0.0	
5月	1		2.4	0.4	0.0					5.7	1.7	0.0	6.9	
	2		2.4	0.5	0.0					2.1	3.2	0.0	8.6	
	3	0.0	2.2	1.5	0.0			0.0		2.1	3.1	0.0	8.6	
	4	0.0	2.8	2.0	0.0			1.7		2.0	1.4	0.0	12.1	
	5	0.0	2.4	1.4	0.0			0.1	1.3		1.4	3.6	0.0	11.7
	6	2.9	1.7	1.7	0.0	1.5	0.5	0.0	0.0	0.0	1.4	2.4	0.0	9.4
6月	1	3.6	2.2	1.9	4.7	1.5	1.5	1.9	0.0	1.9	2.1	0.0	6.4	
	2	3.6	2.7	1.9	3.6	3.0	3.6	1.7	0.9	2.1	2.1	0.0	7.9	
	3	2.1	1.6	0.7	1.3	2.1	4.4	1.4	1.1	2.1	0.0	0.0	3.1	
	4	2.1	1.2	0.1	1.6	1.8	2.0	2.1	0.0	1.0	2.1	0.0	0.7	
	5	2.0	1.8	0.0	2.9	3.0	2.0	2.1	0.0	0.7	3.3	0.0	3.6	
	6	1.4	1.9	0.0	2.1	2.2	3.2	2.1	0.0	0.7	2.1	2.1	4.1	
7月	1	2.6	2.6	2.1	1.7	2.6	5.0	2.1	0.0	0.7	1.0	3.9	6.6	
	2	2.6	3.0	1.3	1.4	3.5	3.5	4.9	0.0	1.1	0.4	4.1	10.0	
	3	2.1	1.9	0.7	1.4	2.0	1.4	4.7	0.0	1.1	0.0	0.7	7.1	
	4	2.9	0.8	0.7	0.9	1.7	0.1	0.8	0.0	0.0	0.0	0.1	3.7	
	5	2.9	0.6	0.1	0.7	1.6	0.5	1.4	0.0	0.0	0.0	0.6	1.3	
	6	3.4	0.9	0.0	0.7	2.4	3.1	0.6	0.0	0.0	0.0	0.3	1.4	0.7
8月	1	2.9	0.4	0.1	0.0	0.5	2.4	0.0	0.0	0.0	0.7	0.0	0.0	
	2	1.4	0.5	0.7	0.6	0.5	2.0	0.0	0.1	0.0	0.7	0.0	0.0	
	3	1.4	0.8	0.1	0.7	0.5	2.0	0.7	0.7	1.7	0.7	0.6	0.0	
	4	1.3	0.7	1.1	0.7	0.5	0.4	0.3	0.7	1.3	0.6	1.4	0.0	
	5	0.7	0.8	2.9	2.1	0.5	0.0	0.0	0.4	0.0	0.0	2.1	0.0	
	6	0.1	0.6	0.0	3.7	1.5	0.1	0.0	0.0	0.0	0.0	0.9	0.0	
9月	1	0.0	0.8	1.1	3.6	2.0	0.5	0.0	0.0	0.0	0.5	0.6	0.0	
	2	0.1	1.3	0.9	3.6	2.0	1.7	0.0	2.9	0.3	0.8	1.4	0.0	
	3	0.7	1.3	0.0	1.4	4.0	1.8	0.0	4.4	0.7	0.6	0.0	0.0	
	4	0.1	1.3	0.0	1.9	3.5	1.5	0.0	5.7	0.0	0.1	0.4	0.3	
	5	0.0	1.0	0.0	1.9	2.0	2.0	0.0	2.1	0.0	0.3	1.1	0.7	
	6	0.0	1.0	0.0	0.7	1.7	1.7	0.0	2.6	0.0	0.7	2.9	0.0	
10月	1	0.0	0.8	0.0	0.7	1.8	1.3	0.0	2.7	0.0	0.1	1.2	0.0	
	2	0.0	0.7	0.0	0.4	1.6	0.5	0.0	2.1	1.1	0.4	0.3	0.0	
	3	0.0	0.3	0.0	0.0	0.0	0.1	0.0	1.3	0.9	0.6	0.0	0.0	
	4	0.0	0.6	0.0	0.0	1.2	0.0	0.0	1.1	0.0	1.4	2.1	0.0	
	5		0.4	0.0	0.0	0.9	0.0	0.0	0.7	0.0	0.9	1.7	0.0	
	6		0.6	0.0	0.0	0.0	0.0	0.0	3.4	0.0	0.4	2.0	0.0	
11月	1		0.5	0.0	0.0	0.0			1.0	0.6	0.0	2.1	0.0	
	2		1.0	0.0		0.0			1.0	2.9	0.0	2.1		
	3		0.4	0.0		0.0			1.4	0.0	0.0	0.9		
	4		0.7			0.0			2.1			0.0		
	5		0.9						0.9					
	6													
12月	1													
	2													
	3													
	4													
	5													
	6													

※平年値は過去10か年平均とする。

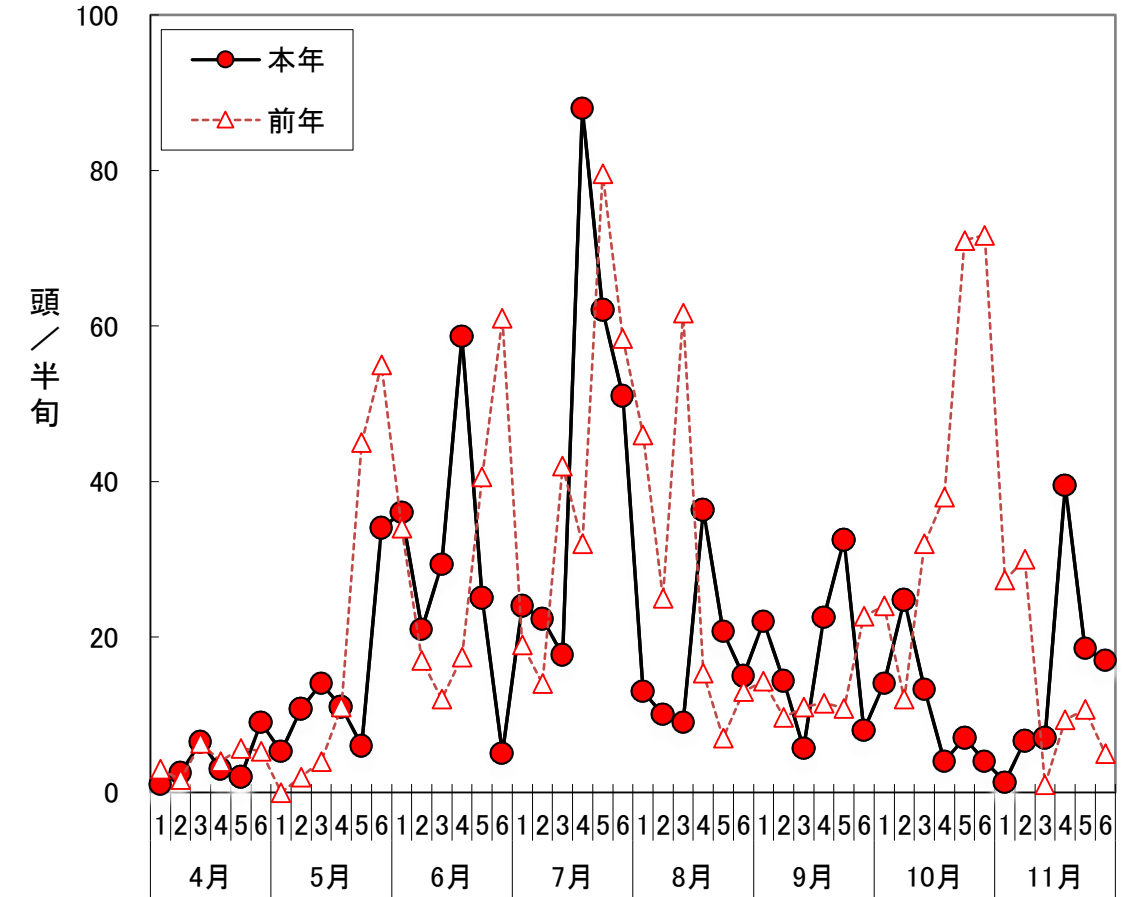
コナガ(阿蘇市波野・フェロモントラップ)



シロイチモジヨトウの誘殺消長 合志市栄

月	半旬	本年	平年	前年	R2	R1	H30	H29	H28	H27	H26	H25	H24
4月	1	1.0	2.2	3.0	1.4								
	2	2.5	1.5	1.7	1.4								
	3	6.5	5.4	6.3	4.4								
	4	3.0	2.0	4.0	0.0								
	5	2.0	2.8	5.7	0.0								
	6	9.0	2.7	5.3	0.0								
5月	1	5.3	2.4	0.0	4.8								
	2	10.8	4.9	2.0	7.8								
	3	14.0	13.4	4.0	22.7								
	4	11.0	8.5	11.0	6.0								
	5	6.0	24.0	45.0	3.0								
	6	34.0	33.5	55.0	12.0								
6月	1	36.0	23.5	34.0	13.0								
	2	21.0	20.5	17.0	24.0								
	3	29.3	45.0	12.0	77.9								
	4	58.7	39.1	17.4	60.7								
	5	25.0	38.5	40.6	36.4								
	6	5.0	52.0	61.0	43.0								
7月	1	24.0	27.3	19.0	35.6								
	2	22.3	19.3	14.0	24.6								
	3	17.7	33.5	42.0	24.9								
	4	88.0	22.6	32.0	13.1								
	5	62.0	47.0	79.6	14.4								
	6	51.0	38.1	58.4	17.8								
8月	1	13.0	24.6	46.0	3.1								
	2	10.0	22.5	25.0	20.0								
	3	9.0	41.0	61.7	20.3								
	4	36.3	15.0	15.3	14.6								
	5	20.7	6.0	7.0	4.9								
	6	15.0	20.5	13.0	28.0								
9月	1	22.0	10.7	14.3	7.0								
	2	14.3	36.8	9.7	64.0								
	3	5.7	34.5	11.0	57.9								
	4	22.5	25.2	11.5	38.8								
	5	32.5	28.5	10.8	46.2								
	6	8.0	24.8	22.7	26.9								
10月	1	14.0	19.5	24.0	15.0								
	2	24.8	15.7	12.0	19.3								
	3	13.3	20.3	32.0	8.6								
	4	4.0	19.5	38.0	1.0								
	5	7.0	41.8	71.0	12.6								
	6	4.0	41.7	71.7	11.7								
11月	1	1.3	24.4	27.3	21.4								
	2	6.7	24.1	30.0	18.1								
	3	7.0	31.5	1.0	61.9								
	4	39.5	28.8	9.3	48.3								
	5	18.5	16.3	10.7	22.0								
	6	17.0	4.0	5.0	3.0								
12月	1	0.0											
	2												
	3												
	4												
	5												
	6												

シロイチモジヨトウ(合志市・フェロモントラップ)



ツマジロクサヨトウの誘殺消長 合志栄(3地点平均)

月	半旬	本年	平年	前年	R2	R1	H30	H29	H28	H27	H26	H25	H24
4月	1	0.0	0.0	0.0	0.0								
	2	0.0	0.0	0.0	0.0								
	3	0.0	0.0	0.0	0.0								
	4	0.0	0.2	0.0	0.3								
	5	0.0	0.0	0.0	0.0								
	6	0.0	0.0	0.0	0.0								
5月	1	1.5	0.0	0.0	0.0								
	2	2.5	0.3	0.7	0.0								
	3	0.6	0.8	1.6	0.0								
	4	0.1	1.1	1.8	0.3								
	5	0.0	0.7	0.7	0.7								
	6	0.0	1.7	3.0	0.3								
6月	1	0.0	1.5	2.7	0.3								
	2	0.0	0.8	1.0	0.7								
	3	0.0	0.0	0.0	0.0								
	4	0.0	0.3	0.0	0.7								
	5	0.0	0.7	0.0	1.3								
	6	0.0	0.5	0.0	1.0								
7月	1	3.0	1.8	1.0	2.7								
	2	0.2	3.1	0.2	6.0								
	3	0.1	1.7	0.1	3.3								
	4	0.0	0.2	0.0	0.3								
	5	0.7	0.0	0.0	0.0								
	6	12.9	0.5	0.0	1.0								
8月	1	2.8	1.3	0.3	2.3								
	2	0.0	0.7	0.7	0.7								
	3	0.3	3.6	1.9	5.3								
	4	0.0	5.9	0.4	11.3								
	5	0.3	5.2	0.3	10.0								
	6	2.7	6.3	3.0	9.7								
9月	1	11.0	21.6	7.9	35.3								
	2	17.6	56.7	3.4	110.0								
	3	1.8	54.3	4.0	104.7								
	4	11.7	22.3	4.2	40.3								
	5	25.3	42.9	2.4	83.3								
	6	29.7	27.6	21.1	34.0								
10月	1	30.1	44.8	26.7	63.0								
	2	42.8	169.1	51.9	286.3								
	3	55.2	155.7	27.3	284.0								
	4	17.3	76.4	7.5	145.3								
	5	10.0	79.8	5.3	154.3								
	6	33.0	23.9	19.2	28.7								
11月	1	77.6	17.7	19.4	16.0								
	2	6.4	18.0	15.0	21.0								
	3	39.3	9.8	0.3	19.3								
	4	26.0	42.7	2.0	83.3								
	5	52.0	9.7	0.7	18.7								
	6	51.7	2.2	0.0	4.3								
12月	1	0.0	0.0	0.0									
	2	0.0	0.0	0.0									
	3		0.0	0.0									
	4		0.0	0.0									
	5												
	6												

ツマジロクサヨトウ(合志市3地点平均・フェロモントラップ)

