

# 熊本県の賃金・労働時間及び 雇用の動き

「毎月勤労統計調査(厚生労働省)」  
地方集計結果より

令和4年  
(2022年)

10  
月分



令和4年12月

熊本県 企画振興部 交通政策・統計局  
統計調査課 産業・教育統計班

# 目次

## 結果概要

1 賃金の動き	1
2 労働時間の動き	2
3 雇用の動き	3

## 指数

1 産業別名目賃金指数	4
2 産業別総実労働時間指数	5
3 産業別所定外労働時間指数	6
4 産業別常用雇用指数	7

## 統計表

1 産業、性別常用労働者の1人平均月間現金給与額(第1表)	8
2 産業、性別常用労働者の1人平均月間出勤日数及び実労働時間数(第2表)	10
3 産業、性別常用労働者数及びパートタイム労働者比率(第3表)	12
4 事業所規模、性別常用労働者の1人平均月間現金給与額(第4表)	16
5 事業所規模、性別常用労働者の1人平均月間出勤日数及び実労働時間数(第5表)	〃
6 事業所規模、産業、就業形態別常用労働者の1人平均月間現金給与額(第6表)	〃
7 事業所規模、産業、就業形態別常用労働者の1人平均月間出勤日数及び実労働時間数(第7表)	17
8 事業所規模、産業、就業形態別常用労働者数(第8表)	〃

グラフで見る今月の動き	18
-------------	----

毎月勤労統計調査の説明	19・20
-------------	-------

### 【 調査結果利用上の注意 】

この調査は、経済センサスの結果を母集団として標本事業所を抽出し、得られた結果から賃金、労働時間及び雇用を推計する標本調査です。

指数については、令和4年1月分公表時から基準年を令和2年とし、令和2年平均 = 100として算定しました。これに伴い、令和3年12月分までの指数を改訂しました。

令和3年12月分までの増減率については、改訂前の指数で計算しているため、改訂後の指数で計算した場合とは必ずしも一致しません。

また、常用雇用指数及びその増減率について、令和4年1月分公表時から、労働者数推計を当時利用できる最新データ(平成28年経済センサス 活動調査等)に基づき更新し、過去に遡って改訂しています。

なお、統計表上の「-」は該当数字がないもの、「X」は調査事業所が少数であるため、公表しないものを示しています。

# 1 賃金の動き

10月の本県1人平均支給額（現金給与総額）は239,948円（30人以上 263,876円）、前年同月比は1.0%減（1.1%減）となっている。

きまって支給する給与は237,731円（30人以上 262,380円）、前年同月比は0.7%減（0.8%減）となった。

また、特別給与は2,217円（30人以上 1,496円）で前年同月に比べて674円減（892円減）であった。

なお、きまって支給する給与（所定内給与＋所定外給与）のうち、所定内給与は221,439円（30人以上 242,457円）、前年同月比は1.0%減（0.1%減）、所定外給与は16,292円（19,923円）であった。

## （事業所規模 5人以上）

	現金給与総額		きまって支給する給与		所定内給与		特別給与	
	円	%	円	%	円	%	円	円
調査産業計	239,948	1.0	237,731	0.7	221,439	1.0	2,217	674
鉱業，採石業，砂利採取業	-	-	-	-	-	-	-	-
建設業	316,604	12.5	315,118	15.2	288,354	8.1	1,486	6,196
製造業	270,512	0.4	269,452	0.6	239,043	1.1	1,060	2,506
電気・ガス・熱供給・水道業	394,389	4.0	394,389	4.0	348,327	4.5	0	0
情報通信業	355,723	0.6	353,806	3.5	314,261	2.8	1,917	13,526
運輸業，郵便業	245,750	3.3	245,750	3.3	202,517	3.2	0	0
卸売業・小売業	209,501	10.3	208,731	9.9	197,451	9.3	770	753
金融業，保険業	286,027	25.8	279,463	27.4	268,899	27.6	6,564	6,006
不動産業，物品賃貸業	221,114	0.5	221,114	0.8	214,052	5.5	0	2,896
学術研究，専門・技術サービス業	311,118	4.1	304,486	2.8	297,777	0.0	6,632	4,328
宿泊業，飲食サービス業	109,982	5.0	109,673	4.7	104,972	3.8	309	309
生活関連サービス業，娯楽業	193,950	13.2	193,790	14.7	182,261	10.1	160	2,006
教育，学習支援業	241,097	14.6	240,423	14.7	236,970	13.9	674	674
医療，福祉	257,689	4.2	255,287	3.1	243,064	2.3	2,402	2,793
複合サービス事業	294,610	1.8	292,631	1.2	280,208	2.0	1,979	1,991
サービス業（他に分類されないもの）	220,262	4.3	208,389	8.3	193,095	8.7	11,873	8,987

事業所規模「5人以上」には30人以上の事業所も含む

## （事業所規模 30人以上）

	現金給与総額		きまって支給する給与		所定内給与		特別給与	
	円	%	円	%	円	%	円	円
調査産業計	263,876	1.1	262,380	0.8	242,457	0.1	1,496	892
鉱業，採石業，砂利採取業	-	-	-	-	-	-	-	-
建設業	348,986	11.3	347,897	17.3	303,451	7.7	1,089	16,226
製造業	286,428	0.9	285,380	0.2	250,637	0.9	1,048	2,022
電気・ガス・熱供給・水道業	467,429	1.5	467,429	1.6	389,492	4.7	0	0
情報通信業	375,862	1.9	373,109	7.6	339,143	5.0	2,753	19,661
運輸業，郵便業	259,082	1.3	259,082	1.3	221,386	4.8	0	0
卸売業・小売業	187,021	2.3	186,393	2.6	179,000	1.7	628	578
金融業，保険業	297,290	2.6	297,120	2.7	280,903	1.5	170	117
不動産業，物品賃貸業	×	×	×	×	×	×	×	×
学術研究，専門・技術サービス業	321,045	9.7	321,045	9.4	310,813	6.7	0	1,440
宿泊業，飲食サービス業	116,695	10.1	116,675	10.2	109,923	13.2	20	20
生活関連サービス業，娯楽業	210,835	16.8	210,534	17.2	202,058	15.1	301	631
教育，学習支援業	281,273	4.3	281,273	4.3	278,004	4.2	0	0
医療，福祉	287,512	4.9	285,982	4.6	271,123	2.4	1,530	863
複合サービス事業	304,974	0.8	302,096	0.1	285,725	1.0	2,878	2,783
サービス業（他に分類されないもの）	207,789	3.5	200,602	0.8	182,791	1.1	7,187	5,512

## 2 労働時間の動き

10月の総実労働時間は141.6時間(30人以上146.0時間)で前年同月比は0.9%減(1.7%減)であった。

所定内労働時間は132.3時間(30人以上135.4時間)で前年同月比は1.0%減(1.5%減)、所定外労働時間は9.3時間(30人以上10.6時間)で前年同月比は0.3%増(2.8%減)であった。

また、出勤日数は18.6日(30人以上18.6日)で前年同月差は0.4日減(0.6日減)であった。

### (事業所規模 5人以上)

	総実労働時間		所定内労働時間		所定外労働時間		出勤日数	
	時間	前年同月比	時間	前年同月比	時間	前年同月比	日	前年同月差
調査産業計	141.6	0.9	132.3	1.0	9.3	0.3	18.6	0.4
鉱業，採石業，砂利採取業	-	-	-	-	-	-	-	-
建設業	168.7	0.7	153.2	4.4	15.5	109.7	20.3	0.6
製造業	161.3	2.6	144.6	2.5	16.7	3.7	19.3	0.6
電気・ガス・熱供給・水道業	153.2	0.3	144.1	2.1	9.1	21.2	18.1	0.8
情報通信業	162.8	6.9	144.3	5.9	18.5	14.7	18.9	0.2
運輸業，郵便業	174.1	8.1	147.4	3.4	26.7	27.6	20.4	0.7
卸売業・小売業	138.6	0.3	130.9	0.4	7.7	14.1	18.9	0.2
金融業，保険業	136.2	4.3	131.3	3.0	4.9	28.1	18.0	0.4
不動産業，物品賃貸業	132.5	10.8	125.4	5.8	7.1	53.7	17.9	0.6
学術研究，専門・技術サービス業	149.5	4.1	144.4	1.7	5.1	43.1	19.1	0.3
宿泊業，飲食サービス業	91.8	8.9	87.4	8.1	4.4	26.0	14.7	1.3
生活関連サービス業，娯楽業	145.0	19.1	137.7	15.8	7.3	151.7	20.7	3.4
教育，学習支援業	116.9	12.7	108.8	11.1	8.1	29.5	16.0	3.5
医療，福祉	140.8	0.0	136.7	0.6	4.1	19.1	18.9	0.5
複合サービス事業	152.8	2.8	146.5	4.4	6.3	58.2	20.1	0.7
サービス業(他に分類されないもの)	144.2	4.5	135.1	4.5	9.1	5.2	18.8	0.5

### (事業所規模 30人以上)

	総実労働時間		所定内労働時間		所定外労働時間		出勤日数	
	時間	前年同月比	時間	前年同月比	時間	前年同月比	日	前年同月差
調査産業計	146.0	1.7	135.4	1.5	10.6	2.8	18.6	0.6
鉱業，採石業，砂利採取業	-	-	-	-	-	-	-	-
建設業	171.2	0.4	152.0	6.1	19.2	92.6	20.6	1.0
製造業	165.7	2.5	146.7	1.7	19.0	7.7	19.2	0.6
電気・ガス・熱供給・水道業	149.7	4.1	136.7	4.5	13.0	1.4	18.5	0.8
情報通信業	160.2	15.3	143.9	12.2	16.3	52.0	18.8	0.8
運輸業，郵便業	179.2	2.2	153.9	0.2	25.3	13.2	20.6	0.8
卸売業・小売業	128.9	3.3	123.3	3.0	5.6	9.5	18.4	0.5
金融業，保険業	134.7	9.5	127.3	8.3	7.4	25.3	17.8	1.0
不動産業，物品賃貸業	×	×	×	×	×	×	×	×
学術研究，専門・技術サービス業	143.9	9.6	138.5	6.9	5.4	48.1	18.2	1.2
宿泊業，飲食サービス業	100.4	4.0	95.0	3.7	5.4	8.9	14.7	0.2
生活関連サービス業，娯楽業	146.9	27.6	138.5	23.9	8.4	138.5	20.3	4.1
教育，学習支援業	120.1	5.3	109.3	6.4	10.8	9.3	15.7	4.0
医療，福祉	144.1	2.0	140.3	1.7	3.8	12.5	19.0	0.1
複合サービス事業	153.8	3.6	145.8	5.5	8.0	59.9	19.9	0.9
サービス業(他に分類されないもの)	138.5	4.6	129.5	3.5	9.0	18.2	18.4	0.4

### 3 雇用の動き

10月末の推計労働者数は555,646人(30人以上306,238人)で前年同月比1.2%減(0.9%増)であった。

常用労働者のうち、パートタイム労働者数は167,889人(30人以上74,951人)でパート比率は30.2%(30人以上24.5%)であった。

また、入職率は2.09%(30人以上2.07%)、離職率は1.83%(30人以上1.38%)であった。

(事業所規模 5人以上)

	常用労働者数		パートタイム労働者数		入職率	離職率
	人	前年同月比 %	人	パート比率 %		
調査産業計	555,646	1.2	167,889	30.2	2.09	1.83
鉱業,採石業,砂利採取業	-	-	-	-	-	-
建設業	29,007	2.5	764	2.6	0.94	2.10
製造業	82,158	2.3	14,750	18.0	2.70	1.08
電気・ガス・熱供給・水道業	2,006	24.5	156	7.8	0.00	1.23
情報通信業	7,339	2.4	58	0.8	0.93	1.73
運輸業,郵便業	27,182	1.7	6,207	22.8	0.51	1.13
卸売業・小売業	94,572	2.1	36,905	39.0	1.15	2.11
金融業,保険業	12,652	0.5	1,743	13.8	1.70	1.50
不動産業,物品賃貸業	5,537	13.9	2,497	45.1	2.45	1.22
学術研究,専門・技術サービス業	8,797	11.9	1,176	13.4	1.09	1.29
宿泊業,飲食サービス業	44,713	16.1	33,146	74.1	4.49	6.82
生活関連サービス業,娯楽業	12,524	8.3	5,157	41.2	0.58	0.39
教育,学習支援業	40,710	0.4	19,058	46.8	2.62	0.24
医療,福祉	138,966	2.0	34,527	24.8	1.87	1.06
複合サービス事業	8,886	3.9	706	7.9	0.65	0.72
サービス業(他に分類されないもの)	40,597	4.5	11,039	27.2	3.87	2.56

(事業所規模 30人以上)

	常用労働者数		パートタイム労働者数		入職率	離職率
	人	前年同月比 %	人	パート比率 %		
調査産業計	306,238	0.9	74,951	24.5	2.07	1.38
鉱業,採石業,砂利採取業	-	-	-	-	-	-
建設業	7,298	3.5	70	1.0	0.96	0.81
製造業	69,029	8.1	9,380	13.6	2.62	1.28
電気・ガス・熱供給・水道業	1,062	36.1	105	9.9	0.00	0.00
情報通信業	5,125	2.4	29	0.6	0.43	0.60
運輸業,郵便業	17,297	1.5	2,282	13.2	0.80	1.76
卸売業・小売業	30,512	0.2	15,634	51.2	1.27	1.54
金融業,保険業	6,553	0.4	574	8.8	2.18	1.78
不動産業,物品賃貸業	×	×	×	×	×	×
学術研究,専門・技術サービス業	3,142	28.8	503	16.0	1.84	2.34
宿泊業,飲食サービス業	10,971	15.3	6,648	60.6	1.75	2.87
生活関連サービス業,娯楽業	6,647	12.3	2,263	34.0	1.09	0.74
教育,学習支援業	26,861	0.1	10,412	38.8	2.95	0.36
医療,福祉	87,624	1.4	16,625	19.0	1.63	1.03
複合サービス事業	6,100	6.2	566	9.3	0.23	0.69
サービス業(他に分類されないもの)	26,441	2.8	8,440	31.9	4.52	3.31

# 指数

## 1 産業別名目賃金指数

### 1-1 事業所規模 5人以上

令和2年 = 100

	調査産業計	鉱業，採石業，砂利採取業	建設業	製造業	電気・ガス・熱供給・水道業	情報通信業	運輸業郵便業	卸売業小売業	金融業，保険業	不動産業，物品賃貸業	学術研究，専門・技術サービス業	宿泊業，飲食サービス業	生活関連サービス業，娯楽業	教育，学習支援業	医療，福祉	複合サービス事業	サービス業（他に分類されないもの）
29	100.1	x	100.4	98.5	104.1	81.0	92.0	103.9	118.9	66.8	111.7	110.7	112.6	85.7	102.8	89.7	91.9
30	98.6	x	90.1	99.3	125.2	63.5	80.7	107.9	101.2	85.8	100.1	92.6	96.7	122.8	93.9	97.7	88.9
31・元	100.4	x	93.6	94.4	110.3	97.8	89.7	105.1	105.4	101.9	105.3	92.3	83.5	138.3	94.4	105.3	87.9
2	100.0	x	100.0	100.0	100.0	100.0	100.0	100.0	100.0	100.0	100.0	100.0	100.0	100.0	100.0	100.0	100.0
3	102.3	-	98.0	102.5	112.4	101.5	91.5	108.0	103.4	103.1	85.5	87.0	90.2	103.6	104.9	104.1	107.5
令和3年																	
10月	87.9	-	88.7	82.6	90.7	82.4	82.5	91.7	101.2	85.7	85.2	80.2	90.2	85.7	91.2	81.4	89.3
11月	91.5	-	87.9	91.2	90.7	90.3	78.6	101.6	79.2	95.3	83.0	81.4	80.2	86.3	88.9	80.6	125.5
12月	175.0	-	161.1	182.1	223.7	221.0	134.9	176.6	157.9	201.7	129.0	104.5	105.4	223.9	178.4	194.3	175.0
令和4年																	
1月	87.6	-	111.7	83.0	110.7	86.8	73.6	101.9	106.4	85.0	76.8	70.5	87.2	85.8	84.6	88.1	84.4
2月	84.6	-	101.7	82.0	103.4	86.5	77.1	97.0	76.9	95.7	76.2	66.6	89.9	82.8	83.3	77.8	83.0
3月	90.6	-	114.2	99.7	111.8	129.4	80.3	97.9	82.3	82.6	74.4	71.7	88.3	82.2	86.1	78.2	86.8
4月	88.6	-	115.3	86.1	91.9	84.3	80.1	104.1	89.5	91.2	86.7	76.6	107.4	75.3	85.4	79.2	84.8
5月	88.6	-	106.9	83.2	91.0	86.5	74.3	104.6	78.3	89.3	74.6	82.0	91.4	83.7	89.5	80.9	82.2
6月	133.5	-	118.2	136.3	209.9	219.1	91.4	118.3	171.7	155.3	135.7	103.4	112.1	213.2	118.1	153.2	118.4
7月	117.6	-	150.0	125.4	98.1	102.5	100.4	164.8	101.0	98.9	113.7	90.6	122.2	73.4	113.9	114.4	90.6
8月	92.1	-	131.4	83.2	85.7	81.1	84.6	110.1	75.7	117.5	88.3	89.7	96.6	75.6	90.2	87.6	84.4
9月	88.2	-	100.8	86.3	91.3	80.9	79.3	107.0	76.9	86.3	81.0	86.0	97.7	71.9	88.3	78.5	79.7
10月	87.0	-	99.8	82.3	87.1	81.9	79.8	101.1	75.1	85.3	81.7	84.2	102.1	73.2	87.4	79.9	85.5

### 1-2 事業所規模 30人以上

令和2年 = 100

	調査産業計	鉱業，採石業，砂利採取業	建設業	製造業	電気・ガス・熱供給・水道業	情報通信業	運輸業郵便業	卸売業小売業	金融業，保険業	不動産業，物品賃貸業	学術研究，専門・技術サービス業	宿泊業，飲食サービス業	生活関連サービス業，娯楽業	教育，学習支援業	医療，福祉	複合サービス事業	サービス業（他に分類されないもの）
29	105.5	x	93.6	97.6	99.8	76.9	103.8	107.6	155.1	74.8	101.6	141.6	122.6	106.8	111.9	94.7	79.5
30	103.2	x	108.0	100.1	x	57.0	95.4	95.1	119.3	92.5	105.4	119.1	115.7	135.4	101.5	98.2	83.5
31・元	104.5	x	116.2	94.2	x	98.0	94.2	96.2	102.2	107.2	110.7	115.0	89.1	157.5	97.1	111.6	99.1
2	100.0	x	100.0	100.0	100.0	100.0	100.0	100.0	100.0	100.0	100.0	100.0	100.0	100.0	100.0	100.0	100.0
3	104.6	-	111.6	102.3	119.2	99.4	96.4	101.4	98.2	90.1	103.9	107.4	98.7	104.2	111.2	105.7	94.3
令和3年																	
10月	88.5	-	92.7	81.6	92.9	75.6	88.0	86.7	76.0	x	82.2	102.1	103.2	85.4	96.5	86.6	88.2
11月	90.8	-	91.2	90.4	92.5	85.9	81.6	98.1	74.0	71.9	93.3	105.7	86.1	81.6	95.2	85.3	93.6
12月	188.2	-	192.3	192.8	230.6	203.4	153.1	161.3	205.1	168.5	216.8	133.5	118.9	215.5	199.7	195.6	139.5
令和4年																	
1月	86.7	-	103.9	79.8	99.5	81.1	81.8	87.5	69.7	x	74.7	97.4	102.6	86.8	91.4	99.5	86.0
2月	87.2	-	112.8	80.5	89.1	82.0	86.5	89.3	72.2	x	77.3	94.1	105.9	86.4	91.4	83.5	84.2
3月	95.2	-	128.9	96.6	90.1	136.5	93.8	89.4	77.4	x	75.7	92.5	103.7	87.1	94.7	83.3	90.1
4月	88.6	-	107.6	82.2	92.1	79.3	91.3	94.6	73.1	x	105.0	96.7	124.7	77.3	91.8	81.9	89.3
5月	89.9	-	102.6	79.7	88.8	77.7	82.1	90.8	73.0	x	73.3	103.9	107.0	89.9	101.0	80.8	86.3
6月	147.2	-	172.4	140.7	242.3	213.9	109.5	108.7	180.6	51.9	121.6	118.1	150.0	226.4	134.2	160.5	127.8
7月	117.7	-	142.4	126.0	70.2	99.3	87.4	132.7	95.7	44.1	116.8	103.8	129.1	87.2	128.3	111.8	97.3
8月	90.2	-	123.0	82.2	89.9	75.8	91.8	89.5	75.5	43.0	93.0	99.7	116.2	82.9	95.2	97.4	93.2
9月	88.8	-	107.5	85.4	99.0	76.3	85.6	85.1	78.1	43.5	76.5	92.7	118.1	85.6	92.7	83.9	91.2
10月	87.5	-	103.2	80.9	91.5	77.0	86.9	84.7	74.0	x	74.2	91.8	120.5	89.1	91.8	85.9	91.3

# 指数

## 2 産業別総実労働時間指数

### 2-1 事業所規模 5人以上

令和2年 = 100

	調査産業計	鉱業，採石，砂利採取業	建設業	製造業	電気・ガス・熱供給・水道業	情報通信業	運輸業，郵便業	卸売業・小売業	金融業，保険業	不動産業，物品賃貸業	学術研究，専門・技術サービス業	宿泊業，飲食サービス業	生活関連サービス業，娯楽業	教育，学習支援業	医療，福祉	複合サービス事業	サービス業（他に分類されないもの）
29	104.8	x	109.4	103.0	99.5	107.8	97.4	109.1	100.2	87.1	113.2	112.1	136.9	96.3	104.8	103.5	97.2
30	103.4	x	95.9	103.5	101.4	101.4	91.3	100.5	96.6	110.1	103.2	104.4	128.4	113.7	103.5	104.0	104.8
31・元	102.1	x	93.1	101.7	99.3	105.8	92.4	99.8	102.4	109.7	107.8	103.9	107.1	117.5	102.7	101.6	98.4
2	100.0	x	100.0	100.0	100.0	100.0	100.0	100.0	100.0	100.0	100.0	100.0	100.0	100.0	100.0	100.0	100.0
3	100.4	-	100.1	101.9	99.8	100.4	102.9	102.9	98.8	102.6	97.5	82.4	103.2	105.6	100.5	99.7	100.6
令和3年																	
10月	101.2	-	102.6	103.1	100.6	99.9	99.9	105.5	98.8	102.4	100.7	79.0	109.3	108.5	100.9	102.8	100.9
11月	101.1	-	102.3	105.0	98.5	107.0	100.5	105.6	99.4	107.8	100.9	80.5	103.1	108.5	99.7	98.2	98.3
12月	102.0	-	102.3	103.6	98.6	104.1	106.9	105.5	98.0	114.5	99.7	85.1	107.2	107.6	99.6	109.1	102.2
令和4年																	
1月	93.4	-	98.5	93.3	97.4	104.0	85.5	101.0	95.8	95.3	87.0	64.0	108.8	94.9	95.3	96.1	91.8
2月	93.2	-	105.4	97.0	97.4	100.6	87.8	101.1	89.0	105.7	91.1	58.9	101.4	88.2	94.1	89.0	91.8
3月	99.1	-	109.2	103.5	102.0	112.1	87.8	105.4	92.1	95.5	98.0	67.8	112.7	101.2	98.6	103.9	101.3
4月	100.6	-	108.5	103.2	107.9	113.4	93.8	107.3	98.8	103.8	96.3	75.4	119.3	92.5	101.5	94.6	97.0
5月	95.1	-	95.5	93.2	95.1	105.6	89.2	101.5	94.3	96.3	86.4	81.6	116.4	90.4	96.3	93.3	93.6
6月	103.3	-	109.1	102.8	112.3	111.7	98.4	109.0	100.8	104.1	100.1	81.6	121.7	104.3	102.4	104.6	102.3
7月	100.7	-	100.1	101.4	91.4	110.3	92.7	108.7	97.4	98.6	98.7	86.1	122.7	90.9	101.4	103.1	95.3
8月	97.8	-	95.2	94.5	98.7	107.3	97.2	106.9	91.7	91.9	95.5	86.6	119.4	80.9	99.1	103.2	94.2
9月	99.7	-	101.2	100.0	112.4	107.1	95.5	106.9	93.6	93.0	99.2	82.4	120.4	93.1	99.8	98.8	94.1
10月	100.3	-	103.3	100.4	100.9	106.8	91.8	105.8	94.6	91.3	96.6	86.0	130.2	94.7	100.9	99.9	96.4

### 2-2 事業所規模 30人以上

令和2年 = 100

	調査産業計	鉱業，採石，砂利採取業	建設業	製造業	電気・ガス・熱供給・水道業	情報通信業	運輸業，郵便業	卸売業・小売業	金融業，保険業	不動産業，物品賃貸業	学術研究，専門・技術サービス業	宿泊業，飲食サービス業	生活関連サービス業，娯楽業	教育，学習支援業	医療，福祉	複合サービス事業	サービス業（他に分類されないもの）
29	107.3	x	119.3	103.6	102.3	99.5	99.4	107.0	99.4	97.6	100.7	143.9	136.9	106.9	109.4	102.2	95.7
30	106.7	x	106.1	104.5	x	93.8	104.3	99.7	98.7	100.8	102.3	130.3	130.2	120.3	106.8	101.2	100.1
31・元	104.7	x	106.8	102.4	x	100.0	98.6	96.8	102.6	111.2	108.0	121.9	111.4	126.6	103.2	99.8	98.9
2	100.0	x	100.0	100.0	100.0	100.0	100.0	100.0	100.0	100.0	100.0	100.0	100.0	100.0	100.0	100.0	100.0
3	102.2	-	104.5	102.6	102.8	92.9	106.0	100.6	100.8	99.0	101.6	109.4	95.7	103.9	102.9	98.3	96.3
令和3年																	
10月	104.0	-	106.0	105.0	106.4	87.4	103.9	100.0	102.5	x	102.6	109.1	107.5	111.1	104.5	100.7	97.5
11月	103.4	-	109.4	106.3	100.9	99.0	104.1	101.9	100.7	94.7	101.5	123.0	98.1	101.7	102.8	96.6	95.6
12月	104.0	-	104.8	105.1	99.8	91.8	111.9	102.1	100.5	98.0	102.8	126.2	102.9	99.6	102.8	107.4	100.5
令和4年																	
1月	97.5	-	98.6	94.9	96.3	97.0	93.4	95.8	87.9	x	82.7	108.4	115.8	102.3	99.8	93.4	90.0
2月	97.1	-	104.7	98.5	90.2	93.4	97.2	96.8	85.9	x	97.0	94.7	105.9	96.3	96.3	87.4	89.3
3月	104.4	-	114.3	103.8	104.2	103.5	100.0	97.8	94.2	x	98.8	99.3	123.1	109.9	104.7	102.6	100.8
4月	103.4	-	106.1	102.7	105.8	107.7	104.4	103.5	95.7	x	97.0	104.3	125.5	96.5	104.5	90.7	94.6
5月	98.4	-	95.4	92.6	95.7	98.7	99.7	97.3	87.4	x	78.4	110.6	128.1	103.2	100.9	90.1	92.5
6月	107.4	-	110.7	104.9	113.9	102.2	109.8	102.6	97.7	71.5	102.9	110.3	129.9	118.0	106.5	102.9	100.8
7月	102.5	-	102.6	103.0	81.9	105.5	100.6	99.7	92.0	72.1	98.4	108.4	131.9	100.1	102.5	102.1	93.8
8月	99.3	-	95.2	96.5	106.0	101.5	105.9	98.4	88.1	66.1	91.4	107.7	132.6	86.0	101.4	100.9	92.9
9月	101.9	-	107.5	102.0	117.6	102.6	105.2	96.6	92.7	71.2	99.9	102.3	131.8	102.6	100.8	96.5	93.1
10月	102.2	-	105.6	102.4	102.0	100.8	101.6	96.7	92.8	x	92.8	104.7	137.2	105.2	102.4	97.1	93.0

# 指数

## 3 産業別所定外労働時間指数

### 3-1 事業所規模 5人以上

令和2年 = 100

	調査産業計	鉱業，採石，砂利採取業	建設業	製造業	電気・ガス・熱供給・水道業	情報通信業	運輸業，郵便業	卸売業，小売業	金融業，保険業	不動産業，物品賃貸業	学術研究，専門・技術サービス業	宿泊業，飲食サービス業	生活関連サービス業，娯楽業	教育，学習支援業	医療，福祉	複合サービス事業	サービス業（他に分類されないもの）
29	117.6	x	110.0	109.1	98.3	133.8	85.7	114.0	86.0	91.6	189.1	209.6	147.3	198.1	108.7	59.8	78.0
30	113.2	x	54.9	111.9	85.9	107.5	76.2	126.0	52.8	162.4	159.6	184.4	106.7	207.8	100.5	128.2	118.9
31・元	107.5	x	61.4	106.9	106.2	109.2	74.7	142.4	100.9	78.2	192.6	127.0	70.3	171.3	102.8	144.0	83.6
2	100.0	x	100.0	100.0	100.0	100.0	100.0	100.0	100.0	100.0	100.0	100.0	100.0	100.0	100.0	100.0	100.0
3	103.4	-	73.3	108.8	108.9	117.4	118.1	97.3	67.4	152.7	86.3	126.7	39.2	136.7	97.9	80.8	84.3
令和3年																	
10月	101.9	-	63.7	111.2	114.3	139.1	109.1	107.1	70.2	178.4	87.9	105.8	58.0	143.6	95.6	49.8	77.4
11月	101.9	-	65.5	116.4	118.3	153.7	107.9	111.9	63.0	156.2	93.7	126.9	39.9	138.6	84.3	59.9	70.1
12月	109.6	-	63.7	120.3	103.5	146.9	131.0	118.2	59.9	253.1	82.0	148.1	52.0	126.1	89.9	98.4	74.1
令和4年																	
1月	98.9	-	123.3	110.3	88.1	150.0	81.7	127.0	62.9	189.5	42.2	100.0	44.0	96.3	102.8	86.3	60.5
2月	98.9	-	147.4	113.5	86.1	150.0	80.8	107.9	59.8	208.1	52.9	78.8	44.0	105.0	108.3	68.8	62.1
3月	104.4	-	144.0	121.2	106.9	175.0	78.4	127.0	59.8	202.3	59.8	78.8	34.0	98.8	108.3	68.8	79.0
4月	102.2	-	144.8	109.0	116.8	172.4	85.5	128.6	55.7	201.2	49.0	121.2	60.0	81.3	108.3	70.0	71.8
5月	101.1	-	131.0	99.4	85.1	144.8	91.1	111.1	53.6	191.9	40.2	130.3	42.0	100.0	116.7	95.0	91.1
6月	104.4	-	119.0	103.2	115.8	141.4	100.0	127.0	52.6	237.2	50.0	115.2	58.0	98.8	108.3	70.0	85.5
7月	102.2	-	100.9	109.6	92.1	146.6	81.7	133.3	49.5	118.6	46.1	127.3	90.0	103.8	111.1	102.5	71.0
8月	103.3	-	99.1	109.0	93.1	146.6	97.0	131.7	48.5	81.4	52.9	148.5	102.0	53.8	125.0	68.8	71.0
9月	105.5	-	119.0	108.3	207.9	152.6	92.0	125.4	49.5	91.9	59.8	151.5	94.0	107.5	119.4	76.3	64.5
10月	102.2	-	133.6	107.1	90.1	159.5	79.0	122.2	50.5	82.6	50.0	133.3	146.0	101.3	113.9	78.8	73.4

### 3-2 事業所規模 30人以上

令和2年 = 100

	調査産業計	鉱業，採石，砂利採取業	建設業	製造業	電気・ガス・熱供給・水道業	情報通信業	運輸業，郵便業	卸売業，小売業	金融業，保険業	不動産業，物品賃貸業	学術研究，専門・技術サービス業	宿泊業，飲食サービス業	生活関連サービス業，娯楽業	教育，学習支援業	医療，福祉	複合サービス事業	サービス業（他に分類されないもの）
29	121.0	x	218.7	112.0	105.5	74.1	89.3	112.7	70.6	84.0	87.8	286.6	146.0	216.3	141.2	47.1	93.0
30	122.0	x	93.6	112.5	x	85.6	107.7	113.2	54.2	83.0	118.0	277.6	122.4	250.2	132.9	115.9	110.0
31・元	114.3	x	125.3	105.4	x	105.1	87.6	108.4	81.6	99.3	157.4	183.5	95.5	243.7	111.5	141.9	93.2
2	100.0	x	100.0	100.0	100.0	100.0	100.0	100.0	100.0	100.0	100.0	100.0	100.0	100.0	100.0	100.0	100.0
3	110.1	-	115.0	113.1	118.0	81.6	112.8	95.1	73.6	70.0	87.7	199.4	49.0	164.4	123.7	76.3	86.5
令和3年																	
10月	112.4	-	92.3	120.4	117.8	71.5	104.5	93.7	73.4	x	78.2	185.3	90.3	193.8	135.8	45.1	88.8
11月	114.6	-	129.3	123.9	112.5	92.8	109.2	108.8	66.0	58.3	94.0	270.0	46.4	158.6	123.3	58.6	83.9
12月	119.7	-	111.7	127.4	93.7	78.8	128.4	117.9	65.2	55.0	86.5	320.3	69.7	141.0	126.5	98.3	83.1
令和4年																	
1月	107.2	-	174.1	109.9	99.1	92.0	86.7	109.1	57.8	x	26.3	178.1	61.5	184.3	131.3	81.1	67.7
2月	110.3	-	209.3	114.6	93.8	92.7	84.6	109.1	51.9	x	45.1	118.8	56.4	182.4	137.5	58.6	69.4
3月	114.4	-	273.1	116.4	119.6	118.0	84.9	100.0	54.8	x	49.6	109.4	48.7	184.3	131.3	63.1	87.1
4月	106.2	-	185.2	106.4	134.8	114.7	88.5	101.5	53.3	x	24.8	165.6	79.5	133.3	131.3	65.8	78.2
5月	106.2	-	141.7	98.2	97.3	98.7	101.4	90.9	48.9	x	9.8	175.0	61.5	223.5	131.3	88.3	79.0
6月	112.4	-	191.7	105.8	138.4	90.0	112.5	90.9	48.1	130.5	21.1	168.8	94.9	217.6	131.3	66.7	77.4
7月	111.3	-	161.1	112.3	115.2	101.3	87.8	93.9	54.1	138.1	32.3	168.8	107.7	192.2	131.3	100.0	83.1
8月	110.3	-	115.7	115.2	134.8	94.7	109.0	89.4	51.1	107.6	30.8	171.9	146.2	88.2	153.1	61.3	82.3
9月	115.5	-	216.7	111.7	320.5	104.0	106.5	86.4	54.1	126.3	50.4	178.1	153.8	209.8	137.5	70.3	72.6
10月	109.3	-	177.8	111.1	116.1	108.7	90.7	84.8	54.8	x	40.6	168.8	215.4	211.8	118.8	72.1	72.6



# 指数

## 4 産業別常用雇用指数

### 4-1 事業所規模 5人以上

令和2年 = 100

	調査 産業計	鉱業， 採石，砂 利採取業	建設 業	製造 業	電気・ ガス・ 熱供給・水 道業	情報 通信 業	運輸 郵便 業	卸売 業・ 小売 業	金融 業， 保 険 業	不動 産物 質業	学術研 究，専 門・技 術サー ビス業	宿泊 業，飲 食サー ビス業	生活関 連サー ビス業， 娯 楽業	教育， 学習支 援業	医療， 福祉	複合 サービ ス事業	サービ ス業（他 に分類さ れない もの）
29	97.5	x	104.8	97.6	82.2	89.4	99.6	100.5	102.7	127.9	105.5	93.8	126.5	89.3	97.2	87.6	89.9
30	101.0	x	108.3	104.3	82.4	95.3	103.3	100.8	109.3	127.6	102.2	92.9	122.8	97.4	98.7	106.5	94.3
31・元	101.8	x	106.3	104.3	98.9	98.8	101.5	100.8	103.8	116.6	102.0	97.8	118.6	98.5	100.7	107.2	99.3
2	100.0	x	100.0	100.0	100.0	100.0	100.0	100.0	100.0	100.0	100.0	100.0	100.0	100.0	100.0	100.0	100.0
3	99.2	-	100.4	95.5	101.7	100.0	99.3	96.4	98.3	105.1	108.9	101.5	91.0	96.8	101.9	106.4	103.7
令和3年																	
10月	99.9	-	104.4	94.8	103.1	94.9	97.8	95.5	97.1	104.1	116.4	103.9	90.7	97.5	103.6	104.7	104.7
11月	99.7	-	102.6	93.8	103.1	94.9	98.3	96.0	94.7	104.9	118.7	104.7	91.4	98.1	103.2	103.9	104.9
12月	99.6	-	102.6	94.6	99.8	98.4	98.4	96.1	95.0	104.7	98.2	106.4	88.7	95.7	103.9	104.1	104.7
令和4年																	
1月	99.1	-	102.7	93.4	100.3	97.6	99.2	95.6	95.5	116.1	100.6	99.9	86.7	96.4	104.5	103.8	106.4
2月	99.6	-	101.4	95.1	100.3	97.0	101.6	94.8	96.8	116.2	101.1	101.3	85.2	97.1	105.3	104.2	106.2
3月	98.0	-	100.8	90.2	101.1	96.9	102.0	94.7	97.2	119.2	101.1	98.5	84.3	96.4	104.0	103.8	102.6
4月	97.0	-	100.1	89.3	102.4	96.8	101.4	94.7	95.1	116.5	100.6	88.3	83.5	93.3	106.5	99.5	101.5
5月	98.4	-	104.0	92.1	103.8	98.4	100.3	94.9	96.5	115.5	100.5	92.8	83.8	94.0	107.3	99.4	102.5
6月	99.2	-	104.6	95.6	103.0	99.7	103.6	94.6	96.1	117.2	100.8	93.1	83.9	95.3	106.5	100.6	104.5
7月	99.0	-	107.5	96.3	77.7	99.1	102.4	94.5	95.9	118.7	102.2	88.8	83.9	96.6	106.6	100.7	105.3
8月	98.8	-	108.3	95.8	77.3	98.5	102.4	94.3	96.5	116.6	101.7	87.5	82.9	95.8	106.4	101.0	108.0
9月	98.5	-	108.3	95.5	78.8	98.0	100.1	94.4	96.4	117.2	102.7	89.2	83.1	95.6	104.8	100.7	107.9
10月	98.7	-	107.0	97.0	77.8	97.2	99.5	93.5	96.6	118.6	102.5	87.2	83.2	97.9	105.7	100.6	109.4

### 4-2 事業所規模 30人以上

令和2年 = 100

	調査 産業計	鉱業， 採石，砂 利採取業	建設 業	製造 業	電気・ ガス・ 熱供給・水 道業	情報 通信 業	運輸 郵便 業	卸売 業・ 小売 業	金融 業， 保 険 業	不動 産物 質業	学術研 究，専 門・技 術サー ビス業	宿泊 業，飲 食サー ビス業	生活関 連サー ビス業， 娯 楽業	教育， 学習支 援業	医療， 福祉	複合 サービ ス事業	サービ ス業（他 に分類さ れない もの）
29	96.4	x	91.4	99.4	102.5	83.7	101.4	107.6	86.7	170.5	99.3	100.7	102.4	88.9	95.9	77.8	91.8
30	100.7	x	105.2	104.9	x	91.7	103.1	104.0	106.6	182.8	115.4	100.4	101.6	95.6	96.3	105.9	95.1
31・元	101.6	x	102.6	104.1	x	99.1	102.4	101.9	102.1	168.6	120.2	103.2	105.3	98.7	98.1	110.1	98.6
2	100.0	x	100.0	100.0	100.0	100.0	100.0	100.0	100.0	100.0	100.0	100.0	100.0	100.0	100.0	100.0	100.0
3	98.1	-	100.1	96.5	97.4	97.9	100.7	97.5	96.4	93.4	97.7	91.0	95.9	97.4	99.3	109.7	100.3
令和3年																	
10月	97.8	-	98.8	94.5	94.4	90.3	99.8	97.3	94.7	x	119.5	89.5	95.8	98.4	99.6	107.0	101.5
11月	97.9	-	99.0	94.2	94.4	89.9	100.5	97.4	94.9	91.5	120.3	90.2	97.3	99.5	99.4	106.0	101.5
12月	97.0	-	99.3	94.4	94.4	94.0	100.7	96.9	95.6	91.3	72.4	91.2	92.7	96.9	99.0	106.1	101.1
令和4年																	
1月	97.5	-	97.9	98.1	95.2	93.6	103.7	95.9	95.5	x	81.4	76.0	91.3	98.6	98.8	105.6	103.8
2月	98.1	-	98.5	99.7	95.2	93.0	104.3	95.7	95.5	x	81.9	76.8	90.5	98.9	99.2	105.7	104.4
3月	97.4	-	98.6	99.4	94.8	92.8	105.0	95.6	95.6	x	81.2	75.2	89.9	97.1	98.9	104.3	99.8
4月	96.4	-	99.2	98.4	96.4	92.7	104.0	96.9	97.1	x	83.7	62.3	86.1	92.8	100.5	98.7	98.6
5月	97.7	-	99.4	100.6	95.7	93.3	102.3	96.9	97.3	x	84.1	75.2	86.0	93.5	101.1	99.0	99.8
6月	98.3	-	100.8	100.8	94.6	93.4	103.8	96.4	96.5	122.2	84.8	74.5	85.2	97.2	101.0	100.2	102.7
7月	98.4	-	101.1	100.8	60.2	93.2	103.9	96.7	95.3	125.7	84.3	75.7	86.2	98.4	101.0	100.4	103.2
8月	98.2	-	100.9	100.4	59.6	92.8	103.9	97.6	94.8	122.0	84.3	76.9	84.4	96.4	100.9	100.8	102.7
9月	98.0	-	102.2	100.8	60.3	92.7	102.3	97.3	94.7	122.0	85.6	76.6	83.7	95.8	100.4	100.9	103.1
10月	98.7	-	102.3	102.2	60.3	92.5	101.3	97.1	95.1	x	85.1	75.8	84.0	98.3	101.0	100.4	104.3

第1表-1 産業、性別常用労働者の1人平均月間現金給与額

(事業所規模 5人以上)

(単位：円)

	産業	現金給与総額			きまって支給する給与			所定内 給与	所定外 給与	特別に支払われた給与		
		計	男子	女子	計	男子	女子			計	男子	女子
T L	調査産業計	239,948	301,968	183,013	237,731	299,196	181,305	221,439	16,292	2,217	2,772	1,708
C	鉱業，採石業，砂利採取業	-	-	-	-	-	-	-	-	-	-	-
D	建設業	316,604	336,026	223,179	315,118	334,231	223,179	288,354	26,764	1,486	1,795	0
E	製造業	270,512	318,225	174,936	269,452	317,583	173,037	239,043	30,409	1,060	642	1,899
F	電気・ガス・熱供給・水道業	394,389	418,765	251,408	394,389	418,765	251,408	348,327	46,062	0	0	0
G	情報通信業	355,723	378,172	287,954	353,806	375,775	287,487	314,261	39,545	1,917	2,397	467
H	運輸業，郵便業	245,750	268,847	150,634	245,750	268,847	150,634	202,517	43,233	0	0	0
I	卸売業，小売業	209,501	277,614	144,625	208,731	276,153	144,513	197,451	11,280	770	1,461	112
J	金融業，保険業	286,027	416,164	232,888	279,463	400,975	229,846	268,899	10,564	6,564	15,189	3,042
K	不動産業，物品賃貸業	221,114	281,219	155,420	221,114	281,219	155,420	214,052	7,062	0	0	0
L	学術研究，専門・技術サービス業	311,118	366,996	209,936	304,486	361,629	201,014	297,777	6,709	6,632	5,367	8,922
M	宿泊業，飲食サービス業	109,982	133,530	99,543	109,673	132,725	99,455	104,972	4,701	309	805	88
N	生活関連サービス業，娯楽業	193,950	233,310	157,408	193,790	233,238	157,167	182,261	11,529	160	72	241
O	教育，学習支援業	241,097	302,770	195,308	240,423	302,695	194,189	236,970	3,453	674	75	1,119
P	医療，福祉	257,689	381,039	219,352	255,287	377,622	217,266	243,064	12,223	2,402	3,417	2,086
Q	複合サービス事業	294,610	337,346	230,669	292,631	334,988	229,256	280,208	12,423	1,979	2,358	1,413
R	サービス業(他に分類されないもの)	220,262	250,357	175,524	208,389	235,702	167,787	193,095	15,294	11,873	14,655	7,737
E 09,10	食料品・たばこ	183,951	237,590	144,630	180,644	236,760	139,507	164,009	16,635	3,307	830	5,123
E 11	繊維工業	151,154	280,561	108,532	151,154	280,561	108,532	146,128	5,026	0	0	0
E 12	木材・木製品	201,886	213,537	142,939	201,886	213,537	142,939	197,438	4,448	0	0	0
E 13	家具・装備品	269,873	281,198	219,020	268,240	279,318	218,497	231,130	37,110	1,633	1,880	523
E 14	パルプ・紙	268,588	293,953	184,500	268,588	293,953	184,500	236,794	31,794	0	0	0
E 15	印刷・同関連業	241,290	266,855	199,797	241,290	266,855	199,797	237,680	3,610	0	0	0
E 16,17	化学、石油・石炭	324,668	392,599	226,405	321,585	387,740	225,891	301,432	20,153	3,083	4,859	514
E 18	プラスチック製品	237,510	254,325	189,089	237,510	254,325	189,089	207,094	30,416	0	0	0
E 19	ゴム製品	347,633	382,388	242,431	347,633	382,388	242,431	293,696	53,937	0	0	0
E 21	窯業・土石製品	341,068	351,683	257,747	336,110	346,093	257,747	312,588	23,522	4,958	5,590	0
E 22	鉄鋼業	-	-	-	-	-	-	-	-	-	-	-
E 23	非鉄金属製造業	-	-	-	-	-	-	-	-	-	-	-
E 24	金属製品製造業	295,263	312,429	219,160	295,263	312,429	219,160	255,308	39,955	0	0	0
E 25	はん用機械器具	x	x	x	x	x	x	x	x	x	x	x
E 26	生産用機械器具	374,906	402,313	242,903	374,906	402,313	242,903	306,782	68,124	0	0	0
E 27	業務用機械器具	-	-	-	-	-	-	-	-	-	-	-
E 28	電子・デバイス	299,613	331,792	219,354	299,500	331,646	219,324	263,352	36,148	113	146	30
E 29	電気機械器具	289,682	307,822	191,314	289,682	307,822	191,314	264,670	25,012	0	0	0
E 30	情報通信機械器具	x	x	x	x	x	x	x	x	x	x	x
E 31	輸送用機械器具	306,655	318,127	229,714	306,655	318,127	229,714	272,533	34,122	0	0	0
E 32,20	その他の製造業	-	-	-	-	-	-	-	-	-	-	-
E S 1	E 一括分 1	283,376	315,006	195,825	283,376	315,006	195,825	247,692	35,684	0	0	0
I - 1	卸売業	321,370	374,645	208,287	319,089	371,289	208,287	298,280	20,809	2,281	3,356	0
I - 2	小売業	171,702	224,925	132,688	171,442	224,493	132,554	163,381	8,061	260	432	134
M75	宿泊業	140,768	188,296	126,458	140,768	188,296	126,458	138,023	2,745	0	0	0
M S	M 一括分	103,460	125,222	93,068	103,086	124,295	92,958	97,970	5,116	374	927	110
P83	医療業	304,622	483,391	244,904	301,289	478,750	242,008	283,114	18,175	3,333	4,641	2,896
P S	P 一括分	205,428	252,660	191,927	204,063	250,778	190,710	198,468	5,595	1,365	1,882	1,217
R91	職業紹介・派遣業	176,568	206,737	157,140	176,453	206,589	157,047	163,878	12,575	115	148	93
R92	その他の事業サービス	209,947	228,507	177,511	200,686	217,420	171,442	187,020	13,666	9,261	11,087	6,069
R S	R 一括分	282,499	311,306	208,590	254,202	282,851	180,699	233,084	21,118	28,297	28,455	27,891
T K 1	特掲産業 1	x	x	x	x	x	x	x	x	x	x	x
T K 2	特掲産業 2	313,304	355,406	226,260	306,745	350,332	216,629	298,055	8,690	6,559	5,074	9,631
T K 3	特掲産業 3	196,499	225,853	162,263	196,499	225,853	162,263	184,709	11,790	0	0	0
T K 4	特掲産業 4	273,189	291,482	164,519	273,123	291,405	164,519	243,846	29,277	66	77	0

第1表-2 産業、性別常用労働者の1人平均月間現金給与額

(事業所規模 30人以上)

(単位：円)

	産業	現金給与総額			きまって支給する給与			所定内 給与	所定外 給与	特別に支払われた給与		
		計	男子	女子	計	男子	女子			計	男子	女子
T L	調査産業計	263,876	323,924	203,625	262,380	322,152	202,405	242,457	19,923	1,496	1,772	1,220
C	鉱業，採石業，砂利採取業	-	-	-	-	-	-	-	-	-	-	-
D	建設業	348,986	359,344	258,501	347,897	358,130	258,501	303,451	44,446	1,089	1,214	0
E	製造業	286,428	323,252	197,267	285,380	322,833	194,696	250,637	34,743	1,048	419	2,571
F	電気・ガス・熱供給・水道業	467,429	480,322	356,973	467,429	480,322	356,973	389,492	77,937	0	0	0
G	情報通信業	375,862	396,609	314,048	373,109	393,155	313,383	339,143	33,966	2,753	3,454	665
H	運輸業，郵便業	259,082	280,155	164,158	259,082	280,155	164,158	221,386	37,696	0	0	0
I	卸売業，小売業	187,021	258,918	133,157	186,393	257,870	132,844	179,000	7,393	628	1,048	313
J	金融業，保険業	297,290	445,457	241,734	297,120	444,898	241,709	280,903	16,217	170	559	25
K	不動産業，物品賃貸業	x	x	x	x	x	x	x	x	x	x	x
L	学術研究，専門・技術サービス業	321,045	386,814	184,102	321,045	386,814	184,102	310,813	10,232	0	0	0
M	宿泊業，飲食サービス業	116,695	145,722	101,165	116,675	145,665	101,165	109,923	6,752	20	57	0
N	生活関連サービス業，娯楽業	210,835	244,787	177,387	210,534	244,656	176,918	202,058	8,476	301	131	469
O	教育，学習支援業	281,273	348,693	226,259	281,273	348,693	226,259	278,004	3,269	0	0	0
P	医療，福祉	287,512	414,749	238,262	285,982	412,378	237,058	271,123	14,859	1,530	2,371	1,204
Q	複合サービス事業	304,974	333,673	231,777	302,096	330,813	228,855	285,725	16,371	2,878	2,860	2,922
R	サービス業(他に分類されないもの)	207,789	247,943	165,734	200,602	237,266	162,202	182,791	17,811	7,187	10,677	3,532
E 09,10	食料品・たばこ	209,155	263,286	163,687	204,523	262,209	156,068	181,365	23,158	4,632	1,077	7,619
E 11	繊維工業	241,205	280,561	185,051	241,205	280,561	185,051	229,278	11,927	0	0	0
E 12	木材・木製品	224,503	236,837	149,375	224,503	236,837	149,375	213,722	10,781	0	0	0
E 13	家具・装備品	269,873	281,198	219,020	268,240	279,318	218,497	231,130	37,110	1,633	1,880	523
E 14	パルプ・紙	268,588	293,953	184,500	268,588	293,953	184,500	236,794	31,794	0	0	0
E 15	印刷・同関連業	232,650	260,379	186,021	232,650	260,379	186,021	227,489	5,161	0	0	0
E 16,17	化学、石油・石炭	320,096	400,272	222,971	316,511	394,173	222,431	293,074	23,437	3,585	6,099	540
E 18	プラスチック製品	237,510	254,325	189,089	237,510	254,325	189,089	207,094	30,416	0	0	0
E 19	ゴム製品	347,633	382,388	242,431	347,633	382,388	242,431	293,696	53,937	0	0	0
E 21	窯業・土石製品	276,237	276,337	275,081	276,237	276,337	275,081	255,420	20,817	0	0	0
E 22	鉄鋼業	-	-	-	-	-	-	-	-	-	-	-
E 23	非鉄金属製造業	-	-	-	-	-	-	-	-	-	-	-
E 24	金属製品製造業	292,062	308,689	220,488	292,062	308,689	220,488	255,888	36,174	0	0	0
E 25	はん用機械器具	x	x	x	x	x	x	x	x	x	x	x
E 26	生産用機械器具	374,906	402,313	242,903	374,906	402,313	242,903	306,782	68,124	0	0	0
E 27	業務用機械器具	-	-	-	-	-	-	-	-	-	-	-
E 28	電子・デバイス	299,613	331,792	219,354	299,500	331,646	219,324	263,352	36,148	113	146	30
E 29	電気機械器具	289,682	307,822	191,314	289,682	307,822	191,314	264,670	25,012	0	0	0
E 30	情報通信機械器具	x	x	x	x	x	x	x	x	x	x	x
E 31	輸送用機械器具	306,655	318,127	229,714	306,655	318,127	229,714	272,533	34,122	0	0	0
E 32,20	その他の製造業	-	-	-	-	-	-	-	-	-	-	-
E S 1	E 一括分 1	283,376	315,006	195,825	283,376	315,006	195,825	247,692	35,684	0	0	0
I - 1	卸売業	281,306	334,958	178,505	281,221	334,829	178,505	268,328	12,893	85	129	0
I - 2	小売業	149,263	199,489	123,768	148,417	197,722	123,390	143,227	5,190	846	1,767	378
M 75	宿泊業	159,178	206,153	127,808	159,178	206,153	127,808	152,204	6,974	0	0	0
M S	M 一括分	106,075	127,697	95,155	106,050	127,623	95,155	99,353	6,697	25	74	0
P 83	医療業	318,611	480,026	254,528	317,537	478,170	253,764	297,162	20,375	1,074	1,856	764
P S	P 一括分	227,208	281,080	207,373	224,795	277,655	205,332	220,631	4,164	2,413	3,425	2,041
R 91	職業紹介・派遣業	174,647	204,063	156,246	174,525	203,903	156,148	161,149	13,376	122	160	98
R 92	その他の事業サービス	211,151	241,392	174,780	197,885	222,891	167,810	182,371	15,514	13,266	18,501	6,970
R S	R 一括分	296,537	343,100	159,905	296,537	343,100	159,905	253,475	43,062	0	0	0
T K 1	特掲産業 1	x	x	x	x	x	x	x	x	x	x	x
T K 2	特掲産業 2	326,778	355,875	236,484	326,778	355,875	236,484	311,219	15,559	0	0	0
T K 3	特掲産業 3	x	x	x	x	x	x	x	x	x	x	x
T K 4	特掲産業 4	x	x	x	x	x	x	x	x	x	x	x

第2表-1 産業、性別常用労働者の1人平均月間出勤日数及び実労働時間数

(事業所規模 5人以上)

(単位: 日・時間)

	産業	出勤日数			総実労働時間			所定内労働時間			所定外労働時間		
		計	男子	女子	計	男子	女子	計	男子	女子	計	男子	女子
T L	調 査 産 業 計	18.6	19.3	17.9	141.6	157.9	126.8	132.3	143.8	121.8	9.3	14.1	5.0
C	鉱業, 採石業, 砂利採取業	-	-	-	-	-	-	-	-	-	-	-	-
D	建 設 業	20.3	20.9	17.8	168.7	175.1	137.4	153.2	157.8	130.6	15.5	17.3	6.8
E	製 造 業	19.3	19.7	18.4	161.3	172.0	139.9	144.6	151.6	130.7	16.7	20.4	9.2
F	電気・ガス・熱供給・水道業	18.1	18.3	16.9	153.2	158.0	124.8	144.1	148.1	120.7	9.1	9.9	4.1
G	情 報 通 信 業	18.9	19.0	18.5	162.8	165.3	155.0	144.3	145.5	140.6	18.5	19.8	14.4
H	運 輸 業, 郵 便 業	20.4	20.6	19.3	174.1	183.6	134.7	147.4	152.4	126.7	26.7	31.2	8.0
I	卸 売 業, 小 売 業	18.9	19.7	18.2	138.6	157.7	120.5	130.9	146.7	116.0	7.7	11.0	4.5
J	金 融 業, 保 険 業	18.0	18.5	17.8	136.2	154.1	129.0	131.3	146.7	125.1	4.9	7.4	3.9
K	不 動 産 業, 物 品 賃 貸 業	17.9	18.9	16.8	132.5	149.3	114.3	125.4	141.6	107.8	7.1	7.7	6.5
L	学術研究, 専門・技術サービス業	19.1	19.6	18.1	149.5	157.3	135.4	144.4	152.1	130.5	5.1	5.2	4.9
M	宿 泊 業, 飲 食 サービス業	14.7	14.3	14.9	91.8	94.2	90.8	87.4	88.9	86.7	4.4	5.3	4.1
N	生活関連サービス業, 娯楽業	20.7	21.3	20.1	145.0	158.3	132.7	137.7	148.0	128.1	7.3	10.3	4.6
O	教 育, 学 習 支 援 業	16.0	16.3	15.7	116.9	130.9	106.5	108.8	120.0	100.5	8.1	10.9	6.0
P	医 療, 福 祉	18.9	19.4	18.8	140.8	149.1	138.3	136.7	143.9	134.5	4.1	5.2	3.8
Q	複 合 サービス事業	20.1	20.0	20.1	152.8	157.2	146.3	146.5	149.1	142.7	6.3	8.1	3.6
R	サービス業(他に分類されないもの)	18.8	19.2	18.3	144.2	153.4	130.5	135.1	141.8	125.2	9.1	11.6	5.3
E 09,10	食 料 品 ・ た ば こ	18.6	19.2	18.1	142.3	155.5	132.4	131.3	142.2	123.2	11.0	13.3	9.2
E 11	織 維 工 業	17.6	20.1	16.8	117.8	157.3	104.8	115.6	150.5	104.1	2.2	6.8	0.7
E 12	木 材 ・ 木 製 品	19.2	19.1	19.9	160.3	162.9	146.7	157.0	159.4	144.7	3.3	3.5	2.0
E 13	家 具 ・ 装 備 品	19.9	20.0	19.9	171.4	174.0	160.0	148.0	148.4	146.3	23.4	25.6	13.7
E 14	パ ル プ ・ 紙	20.3	20.9	18.3	159.1	167.2	132.6	143.5	147.9	128.9	15.6	19.3	3.7
E 15	印 刷 ・ 同 関 連 業	21.5	22.0	20.6	175.1	181.9	164.1	167.3	173.4	157.4	7.8	8.5	6.7
E 16,17	化 学 ・ 石 油 ・ 石 炭	18.9	19.0	18.8	152.9	156.0	148.4	144.5	147.0	141.0	8.4	9.0	7.4
E 18	プ ラ ス チ ッ ク 製 品	18.5	18.4	18.8	174.9	178.5	164.3	154.0	155.9	148.5	20.9	22.6	15.8
E 19	ゴ ム 製 品	20.2	20.2	20.4	174.0	173.5	175.3	156.1	154.3	161.5	17.9	19.2	13.8
E 21	窯 業 ・ 土 石 製 品	22.1	22.0	23.0	182.6	181.5	191.0	168.8	168.0	175.0	13.8	13.5	16.0
E 22	鉄 鋼 業	-	-	-	-	-	-	-	-	-	-	-	-
E 23	非 鉄 金 属 製 造 業	-	-	-	-	-	-	-	-	-	-	-	-
E 24	金 属 製 品 製 造 業	21.1	21.4	20.1	180.5	184.8	161.5	158.3	160.0	151.1	22.2	24.8	10.4
E 25	は ん 用 機 械 器 具	x	x	x	x	x	x	x	x	x	x	x	x
E 26	生 産 用 機 械 器 具	19.8	19.9	19.1	184.2	189.7	157.4	152.1	154.2	141.7	32.1	35.5	15.7
E 27	業 務 用 機 械 器 具	-	-	-	-	-	-	-	-	-	-	-	-
E 28	電 子 ・ デ バ イ ス	18.6	18.5	18.7	160.6	165.0	149.5	140.2	141.8	136.2	20.4	23.2	13.3
E 29	電 気 機 械 器 具	19.3	19.4	18.4	166.1	169.0	150.3	152.6	155.1	139.0	13.5	13.9	11.3
E 30	情 報 通 信 機 械 器 具	x	x	x	x	x	x	x	x	x	x	x	x
E 31	輸 送 用 機 械 器 具	19.4	19.5	18.9	170.1	172.0	157.5	149.5	150.4	143.6	20.6	21.6	13.9
E 32,20	そ の 他 の 製 造 業	-	-	-	-	-	-	-	-	-	-	-	-
E S 1	E 一 括 分 1	20.3	20.6	19.4	172.1	179.4	152.1	153.7	157.9	142.1	18.4	21.5	10.0
I - 1	卸 売 業	20.0	20.2	19.5	161.2	171.2	139.9	149.3	156.6	133.7	11.9	14.6	6.2
I - 2	小 売 業	18.6	19.5	18.0	130.9	150.3	116.7	124.7	141.2	112.6	6.2	9.1	4.1
M 75	宿 泊 業	17.5	18.6	17.2	119.2	154.7	108.6	114.9	150.8	104.1	4.3	3.9	4.5
M S	M 一 括 分	14.1	13.6	14.3	86.1	85.0	86.5	81.6	79.5	82.5	4.5	5.5	4.0
P 83	医 療 業	18.9	19.1	18.9	143.2	149.9	140.9	137.8	143.2	135.9	5.4	6.7	5.0
P S	P 一 括 分	18.8	19.7	18.6	138.3	148.2	135.5	135.6	144.8	133.0	2.7	3.4	2.5
R 91	職 業 紹 介 ・ 派 遣 業	18.4	19.2	17.9	137.9	151.6	129.0	128.5	137.3	122.8	9.4	14.3	6.2
R 92	そ の 他 の 事 業 サービス	18.3	18.3	18.2	139.0	145.6	127.2	130.2	134.6	122.4	8.8	11.0	4.8
R S	R 一 括 分	20.3	20.7	19.3	160.5	167.9	141.8	151.2	156.7	137.2	9.3	11.2	4.6
T K 1	特 掲 産 業 1	x	x	x	x	x	x	x	x	x	x	x	x
T K 2	特 掲 産 業 2	19.4	19.6	18.9	154.5	159.0	145.4	148.5	152.8	139.7	6.0	6.2	5.7
T K 3	特 掲 産 業 3	21.4	21.8	20.8	143.1	147.2	138.3	138.1	139.2	136.9	5.0	8.0	1.4
T K 4	特 掲 産 業 4	21.2	21.3	20.5	174.7	179.1	148.8	159.9	162.2	146.3	14.8	16.9	2.5

第2表-2 産業、性別常用労働者の1人平均月間出勤日数及び実労働時間数

(事業所規模 30人以上)

(単位: 日・時間)

	産業	出勤日数			総実労働時間			所定内労働時間			所定外労働時間		
		計	男子	女子	計	男子	女子	計	男子	女子	計	男子	女子
T L	調査産業計	18.6	19.2	18.0	146.0	160.2	131.8	135.4	144.5	126.2	10.6	15.7	5.6
C	鉱業, 採石業, 砂利採取業	-	-	-	-	-	-	-	-	-	-	-	-
D	建設業	20.6	20.7	19.7	171.2	172.9	157.1	152.0	152.4	148.9	19.2	20.5	8.2
E	製造業	19.2	19.5	18.5	165.7	172.6	148.9	146.7	150.8	136.7	19.0	21.8	12.2
F	電気・ガス・熱供給・水道業	18.5	18.6	17.5	149.7	151.6	133.7	136.7	137.9	126.2	13.0	13.7	7.5
G	情報通信業	18.8	18.8	18.7	160.2	162.0	154.9	143.9	145.3	139.9	16.3	16.7	15.0
H	運輸業, 郵便業	20.6	21.0	18.9	179.2	187.0	144.3	153.9	158.0	135.5	25.3	29.0	8.8
I	卸売業, 小売業	18.4	19.1	17.8	128.9	148.9	114.1	123.3	139.8	111.0	5.6	9.1	3.1
J	金融業, 保険業	17.8	18.5	17.5	134.7	155.4	126.9	127.3	143.8	121.1	7.4	11.6	5.8
K	不動産業, 物品賃貸業	x	x	x	x	x	x	x	x	x	x	x	x
L	学術研究, 専門・技術サービス業	18.2	18.9	16.8	143.9	154.4	122.1	138.5	147.5	119.8	5.4	6.9	2.3
M	宿泊業, 飲食サービス業	14.7	14.7	14.8	100.4	112.2	94.2	95.0	104.2	90.1	5.4	8.0	4.1
N	生活関連サービス業, 娯楽業	20.3	20.6	20.0	146.9	152.9	141.0	138.5	143.5	133.6	8.4	9.4	7.4
O	教育, 学習支援業	15.7	16.3	15.2	120.1	135.1	108.0	109.3	121.4	99.5	10.8	13.7	8.5
P	医療, 福祉	19.0	19.3	18.9	144.1	150.9	141.6	140.3	145.6	138.3	3.8	5.3	3.3
Q	複合サービス事業	19.9	19.8	20.1	153.8	157.4	144.6	145.8	147.9	140.5	8.0	9.5	4.1
R	サービス業(他に分類されないもの)	18.4	19.1	17.7	138.5	150.8	125.6	129.5	138.8	119.8	9.0	12.0	5.8
E09,10	食料品・たばこ	18.3	19.2	17.6	151.4	166.0	139.2	136.2	148.9	125.6	15.2	17.1	13.6
E11	繊維工業	20.0	20.1	19.9	157.2	157.3	157.0	151.9	150.5	153.8	5.3	6.8	3.2
E12	木材・木製品	18.9	19.1	17.9	154.0	156.7	137.2	146.0	148.4	131.4	8.0	8.3	5.8
E13	家具・装備品	19.9	20.0	19.9	171.4	174.0	160.0	148.0	148.4	146.3	23.4	25.6	13.7
E14	パルプ・紙	20.3	20.9	18.3	159.1	167.2	132.6	143.5	147.9	128.9	15.6	19.3	3.7
E15	印刷・同関連業	19.9	20.7	18.6	164.5	174.5	147.7	153.3	162.5	137.9	11.2	12.0	9.8
E16,17	化学、石油・石炭	18.8	18.9	18.7	153.3	157.6	148.1	143.6	146.3	140.3	9.7	11.3	7.8
E18	プラスチック製品	18.5	18.4	18.8	174.9	178.5	164.3	154.0	155.9	148.5	20.9	22.6	15.8
E19	ゴム製品	20.2	20.2	20.4	174.0	173.5	175.3	156.1	154.3	161.5	17.9	19.2	13.8
E21	窯業・土石製品	19.2	19.2	18.7	165.1	165.5	161.3	155.8	156.0	154.1	9.3	9.5	7.2
E22	鉄鋼業	-	-	-	-	-	-	-	-	-	-	-	-
E23	非鉄金属製造業	-	-	-	-	-	-	-	-	-	-	-	-
E24	金属製品製造業	20.7	20.9	19.7	174.6	178.0	159.7	155.0	156.5	148.5	19.6	21.5	11.2
E25	はん用機械器具	x	x	x	x	x	x	x	x	x	x	x	x
E26	生産用機械器具	19.8	19.9	19.1	184.2	189.7	157.4	152.1	154.2	141.7	32.1	35.5	15.7
E27	業務用機械器具	-	-	-	-	-	-	-	-	-	-	-	-
E28	電子・デバイス	18.6	18.5	18.7	160.6	165.0	149.5	140.2	141.8	136.2	20.4	23.2	13.3
E29	電気機械器具	19.3	19.4	18.4	166.1	169.0	150.3	152.6	155.1	139.0	13.5	13.9	11.3
E30	情報通信機械器具	x	x	x	x	x	x	x	x	x	x	x	x
E31	輸送用機械器具	19.4	19.5	18.9	170.1	172.0	157.5	149.5	150.4	143.6	20.6	21.6	13.9
E32,20	その他の製造業	-	-	-	-	-	-	-	-	-	-	-	-
E S 1	E 一括分 1	20.3	20.6	19.4	172.1	179.4	152.1	153.7	157.9	142.1	18.4	21.5	10.0
I - 1	卸売業	19.9	20.5	18.9	158.0	170.2	134.3	148.7	158.5	129.8	9.3	11.7	4.5
I - 2	小売業	17.7	18.1	17.5	117.4	132.0	109.9	113.2	125.1	107.1	4.2	6.9	2.8
M75	宿泊業	18.3	18.9	17.9	134.1	167.6	111.6	128.6	160.0	107.6	5.5	7.6	4.0
M S	M 一括分	13.9	13.4	14.1	92.0	95.6	90.3	86.6	87.5	86.2	5.4	8.1	4.1
P83	医療業	18.5	19.0	18.3	144.2	151.7	141.3	139.3	145.0	137.1	4.9	6.7	4.2
P S	P 一括分	19.9	19.8	20.0	144.0	149.4	142.0	142.2	147.0	140.4	1.8	2.4	1.6
R91	職業紹介・派遣業	18.3	19.1	17.8	137.3	151.7	128.2	127.3	136.2	121.7	10.0	15.5	6.5
R92	その他の事業サービス	18.3	18.8	17.6	135.0	144.8	123.2	127.4	135.0	118.2	7.6	9.8	5.0
R S	R 一括分	19.7	20.3	18.0	159.6	170.8	126.6	147.2	156.4	120.2	12.4	14.4	6.4
T K 1	特掲産業 1	x	x	x	x	x	x	x	x	x	x	x	x
T K 2	特掲産業 2	19.1	19.0	19.4	157.9	158.9	154.9	149.9	149.7	150.5	8.0	9.2	4.4
T K 3	特掲産業 3	x	x	x	x	x	x	x	x	x	x	x	x
T K 4	特掲産業 4	x	x	x	x	x	x	x	x	x	x	x	x

第3表-1 産業、性別常用労働者数及びパートタイム労働者比率

(事業所規模 5人以上)

	産業	前月末常用労働者数			本月中増加労働者数			本月中減少労働者数		
		計	男子	女子	計	男子	女子	計	男子	女子
T L	調査産業計	554,246	265,215	289,031	11,560	5,420	6,140	10,160	4,621	5,539
C	鉱業，採石業，砂利採取業	-	-	-	-	-	-	-	-	-
D	建設業	29,349	24,312	5,037	275	273	2	617	585	32
E	製造業	80,851	54,071	26,780	2,180	1,107	1,073	873	519	354
F	電気・ガス・熱供給・水道業	2,031	1,737	294	0	0	0	25	25	0
G	情報通信業	7,398	5,550	1,848	69	21	48	128	51	77
H	運輸業，郵便業	27,350	21,952	5,398	140	140	0	308	167	141
I	卸売業，小売業	95,493	46,703	48,790	1,094	403	691	2,015	1,090	925
J	金融業，保険業	12,626	3,666	8,960	215	88	127	189	91	98
K	不動産業，物品賃貸業	5,470	2,836	2,634	134	76	58	67	0	67
L	学術研究，専門・技術サービス業	8,815	5,682	3,133	96	63	33	114	81	33
M	宿泊業，飲食サービス業	45,779	13,936	31,843	2,057	1,032	1,025	3,123	1,110	2,013
N	生活関連サービス業，娯楽業	12,501	6,024	6,477	72	0	72	49	0	49
O	教育，学習支援業	39,762	16,867	22,895	1,042	590	452	94	35	59
P	医療，福祉	137,858	32,632	105,226	2,576	810	1,766	1,468	438	1,030
Q	複合サービス事業	8,892	5,321	3,571	58	31	27	64	17	47
R	サービス業(他に分類されないもの)	40,071	23,926	16,145	1,552	786	766	1,026	412	614
E 09,10	食料品・たばこ	17,061	7,254	9,807	317	75	242	291	139	152
E 11	繊維工業	4,969	1,294	3,675	424	7	417	94	51	43
E 12	木材・木製品	1,790	1,495	295	5	5	0	10	10	0
E 13	家具・装備品	410	334	76	11	7	4	13	6	7
E 14	パルプ・紙	1,457	1,119	338	3	3	0	0	0	0
E 15	印刷・同関連業	2,148	1,330	818	8	0	8	18	8	10
E 16,17	化学、石油・石炭	4,372	2,585	1,787	21	14	7	31	20	11
E 18	プラスチック製品	3,367	2,487	880	48	43	5	47	18	29
E 19	ゴム製品	1,792	1,346	446	10	10	0	10	8	2
E 21	窯業・土石製品	2,940	2,608	332	0	0	0	4	4	0
E 22	鉄鋼業	-	-	-	-	-	-	-	-	-
E 23	非鉄金属製造業	-	-	-	-	-	-	-	-	-
E 24	金属製品製造業	5,088	4,157	931	52	40	12	68	64	4
E 25	はん用機械器具	x	x	x	x	x	x	x	x	x
E 26	生産用機械器具	9,225	7,637	1,588	44	33	11	39	25	14
E 27	業務用機械器具	-	-	-	-	-	-	-	-	-
E 28	電子・デバイス	10,617	7,580	3,037	1,138	801	337	90	56	34
E 29	電気機械器具	2,715	2,292	423	5	0	5	27	18	9
E 30	情報通信機械器具	x	x	x	x	x	x	x	x	x
E 31	輸送用機械器具	9,355	8,133	1,222	41	34	7	93	63	30
E 32,20	その他の製造業	-	-	-	-	-	-	-	-	-
E S 1	E 一括分 1	2,839	2,085	754	35	27	8	27	20	7
I - 1	卸売業	24,009	16,317	7,692	245	226	19	262	231	31
I - 2	小売業	71,484	30,386	41,098	849	177	672	1,753	859	894
M75	宿泊業	7,780	1,779	6,001	459	158	301	199	55	144
M S	M 一括分	37,999	12,157	25,842	1,598	874	724	2,924	1,055	1,869
P83	医療業	72,720	18,225	54,495	843	215	628	438	145	293
P S	P 一括分	65,138	14,407	50,731	1,733	595	1,138	1,030	293	737
R91	職業紹介・派遣業	9,685	3,763	5,922	928	365	563	679	206	473
R92	その他の事業サービス	20,136	12,791	7,345	552	349	203	270	137	133
R S	R 一括分	10,250	7,372	2,878	72	72	0	77	69	8
T K 1	特掲産業 1	x	x	x	x	x	x	x	x	x
T K 2	特掲産業 2	6,976	4,702	2,274	30	30	0	31	31	0
T K 3	特掲産業 3	6,157	3,307	2,850	0	0	0	29	0	29
T K 4	特掲産業 4	2,744	2,349	395	36	36	0	41	41	0

(単位：人・%)

本月末常用労働者数			うちパートタイム労働者数			パートタイム労働者比率			
計	男子	女子	計	男子	女子	計	男子	女子	
555,646	266,014	289,632	167,889	42,850	125,039	30.2	16.1	43.2	T L
-	-	-	-	-	-	-	-	-	C
29,007	24,000	5,007	764	15	749	2.6	0.1	15.0	D
82,158	54,659	27,499	14,750	3,901	10,849	18.0	7.1	39.5	E
2,006	1,712	294	156	97	59	7.8	5.7	20.1	F
7,339	5,520	1,819	58	10	48	0.8	0.2	2.6	G
27,182	21,925	5,257	6,207	3,470	2,737	22.8	15.8	52.1	H
94,572	46,016	48,556	36,905	8,104	28,801	39.0	17.6	59.3	I
12,652	3,663	8,989	1,743	6	1,737	13.8	0.2	19.3	J
5,537	2,912	2,625	2,497	841	1,656	45.1	28.9	63.1	K
8,797	5,664	3,133	1,176	92	1,084	13.4	1.6	34.6	L
44,713	13,858	30,855	33,146	9,371	23,775	74.1	67.6	77.1	M
12,524	6,024	6,500	5,157	1,808	3,349	41.2	30.0	51.5	N
40,710	17,422	23,288	19,058	5,360	13,698	46.8	30.8	58.8	O
138,966	33,004	105,962	34,527	4,834	29,693	24.8	14.6	28.0	P
8,886	5,335	3,551	706	246	460	7.9	4.6	13.0	Q
40,597	24,300	16,297	11,039	4,695	6,344	27.2	19.3	38.9	R
17,087	7,190	9,897	8,053	1,842	6,211	47.1	25.6	62.8	E 09,10
5,299	1,250	4,049	1,926	37	1,889	36.3	3.0	46.7	E 11
1,785	1,490	295	336	216	120	18.8	14.5	40.7	E 12
408	335	73	10	7	3	2.5	2.1	4.1	E 13
1,460	1,122	338	16	0	16	1.1	0.0	4.7	E 14
2,138	1,322	816	132	23	109	6.2	1.7	13.4	E 15
4,362	2,579	1,783	1,061	247	814	24.3	9.6	45.7	E 16,17
3,368	2,512	856	65	29	36	1.9	1.2	4.2	E 18
1,792	1,348	444	119	11	108	6.6	0.8	24.3	E 19
2,936	2,604	332	11	11	0	0.4	0.4	0.0	E 21
-	-	-	-	-	-	-	-	-	E 22
-	-	-	-	-	-	-	-	-	E 23
5,072	4,133	939	186	65	121	3.7	1.6	12.9	E 24
x	x	x	x	x	x	x	x	x	E 25
9,230	7,645	1,585	448	37	411	4.9	0.5	25.9	E 26
-	-	-	-	-	-	-	-	-	E 27
11,665	8,325	3,340	1,676	1,038	638	14.4	12.5	19.1	E 28
2,693	2,274	419	98	9	89	3.6	0.4	21.2	E 29
x	x	x	x	x	x	x	x	x	E 30
9,303	8,104	1,199	367	312	55	3.9	3.8	4.6	E 31
-	-	-	-	-	-	-	-	-	E 32,20
2,847	2,092	755	117	12	105	4.1	0.6	13.9	E S 1
23,992	16,312	7,680	2,844	354	2,490	11.9	2.2	32.4	I - 1
70,580	29,704	40,876	34,061	7,750	26,311	48.3	26.1	64.4	I - 2
8,040	1,882	6,158	6,417	937	5,480	79.8	49.8	89.0	M 75
36,673	11,976	24,697	26,729	8,434	18,295	72.9	70.4	74.1	M S
73,125	18,295	54,830	13,111	2,058	11,053	17.9	11.2	20.2	P 83
65,841	14,709	51,132	21,416	2,776	18,640	32.5	18.9	36.5	P S
9,934	3,922	6,012	3,005	878	2,127	30.2	22.4	35.4	R 91
20,418	13,003	7,415	6,852	3,595	3,257	33.6	27.6	43.9	R 92
10,245	7,375	2,870	1,182	222	960	11.5	3.0	33.4	R S
x	x	x	x	x	x	x	x	x	T K 1
6,975	4,701	2,274	559	30	529	8.0	0.6	23.3	T K 2
6,128	3,307	2,821	1,227	622	605	20.0	18.8	21.4	T K 3
2,739	2,344	395	280	65	215	10.2	2.8	54.4	T K 4

第3表-2 産業、性別常用労働者数及びパートタイム労働者比率

(事業所規模 30人以上)

	産業	前月末常用労働者数			本月中増加労働者数			本月中減少労働者数		
		計	男子	女子	計	男子	女子	計	男子	女子
T L	調査産業計	304,132	152,323	151,809	6,303	3,038	3,265	4,197	1,981	2,216
C	鉱業，採石業，砂利採取業	-	-	-	-	-	-	-	-	-
D	建設業	7,287	6,523	764	70	68	2	59	27	32
E	製造業	68,116	48,247	19,869	1,786	1,084	702	873	519	354
F	電気・ガス・熱供給・水道業	1,062	951	111	0	0	0	0	0	0
G	情報通信業	5,134	3,843	1,291	22	8	14	31	13	18
H	運輸業，郵便業	17,465	14,237	3,228	140	140	0	308	167	141
I	卸売業，小売業	30,592	13,083	17,509	390	236	154	470	231	239
J	金融業，保険業	6,527	1,785	4,742	142	51	91	116	54	62
K	不動産業，物品賃貸業	x	x	x	x	x	x	x	x	x
L	学術研究，専門・技術サービス業	3,158	2,136	1,022	58	25	33	74	41	33
M	宿泊業，飲食サービス業	11,095	3,891	7,204	194	85	109	318	176	142
N	生活関連サービス業，娯楽業	6,624	3,293	3,331	72	0	72	49	0	49
O	教育，学習支援業	26,182	11,687	14,495	773	495	278	94	35	59
P	医療，福祉	87,098	24,400	62,698	1,423	300	1,123	897	343	554
Q	複合サービス事業	6,128	4,396	1,732	14	9	5	42	17	25
R	サービス業(他に分類されないもの)	26,127	13,365	12,762	1,180	520	660	866	358	508
E 09,10	食料品・たばこ	12,177	5,597	6,580	317	75	242	291	139	152
E 11	繊維工業	2,184	1,294	890	53	7	46	94	51	43
E 12	木材・木製品	740	636	104	5	5	0	10	10	0
E 13	家具・装備品	410	334	76	11	7	4	13	6	7
E 14	パルプ・紙	1,457	1,119	338	3	3	0	0	0	0
E 15	印刷・同関連業	1,504	944	560	8	0	8	18	8	10
E 16,17	化学、石油・石炭	3,760	2,060	1,700	21	14	7	31	20	11
E 18	プラスチック製品	3,367	2,487	880	48	43	5	47	18	29
E 19	ゴム製品	1,792	1,346	446	10	10	0	10	8	2
E 21	窯業・土石製品	782	720	62	0	0	0	4	4	0
E 22	鉄鋼業	-	-	-	-	-	-	-	-	-
E 23	非鉄金属製造業	-	-	-	-	-	-	-	-	-
E 24	金属製品製造業	4,486	3,648	838	29	17	12	68	64	4
E 25	はん用機械器具	x	x	x	x	x	x	x	x	x
E 26	生産用機械器具	9,225	7,637	1,588	44	33	11	39	25	14
E 27	業務用機械器具	-	-	-	-	-	-	-	-	-
E 28	電子・デバイス	10,617	7,580	3,037	1,138	801	337	90	56	34
E 29	電気機械器具	2,715	2,292	423	5	0	5	27	18	9
E 30	情報通信機械器具	x	x	x	x	x	x	x	x	x
E 31	輸送用機械器具	9,355	8,133	1,222	41	34	7	93	63	30
E 32,20	その他の製造業	-	-	-	-	-	-	-	-	-
E S 1	E 一括分 1	2,839	2,085	754	35	27	8	27	20	7
I - 1	卸売業	8,739	5,737	3,002	78	59	19	83	52	31
I - 2	小売業	21,853	7,346	14,507	312	177	135	387	179	208
M75	宿泊業	2,220	904	1,316	28	14	14	55	55	0
MS	M 一括分	8,875	2,987	5,888	166	71	95	263	121	142
P83	医療業	57,607	16,384	41,223	497	136	361	438	145	293
P S	P 一括分	29,491	8,016	21,475	926	164	762	459	198	261
R91	職業紹介・派遣業	9,097	3,469	5,628	928	365	563	679	206	473
R92	その他の事業サービス	14,120	7,729	6,391	234	137	97	164	137	27
R S	R 一括分	2,910	2,167	743	18	18	0	23	15	8
T K 1	特掲産業 1	x	x	x	x	x	x	x	x	x
T K 2	特掲産業 2	2,544	1,924	620	0	0	0	0	0	0
T K 3	特掲産業 3	x	x	x	x	x	x	x	x	x
T K 4	特掲産業 4	x	x	x	x	x	x	x	x	x



(単位：人・%)

本月末常用労働者数			うちパートタイム労働者数			パートタイム労働者比率			
計	男子	女子	計	男子	女子	計	男子	女子	
306,238	153,380	152,858	74,951	20,084	54,867	24.5	13.1	35.9	T L
-	-	-	-	-	-	-	-	-	C
7,298	6,564	734	70	15	55	1.0	0.2	7.5	D
69,029	48,812	20,217	9,380	2,851	6,529	13.6	5.8	32.3	E
1,062	951	111	105	97	8	9.9	10.2	7.2	F
5,125	3,838	1,287	29	10	19	0.6	0.3	1.5	G
17,297	14,210	3,087	2,282	1,191	1,091	13.2	8.4	35.3	H
30,512	13,088	17,424	15,634	3,348	12,286	51.2	25.6	70.5	I
6,553	1,782	4,771	574	6	568	8.8	0.3	11.9	J
x	x	x	x	x	x	x	x	x	K
3,142	2,120	1,022	503	54	449	16.0	2.5	43.9	L
10,971	3,800	7,171	6,648	2,044	4,604	60.6	53.8	64.2	M
6,647	3,293	3,354	2,263	870	1,393	34.0	26.4	41.5	N
26,861	12,147	14,714	10,412	2,949	7,463	38.8	24.3	50.7	O
87,624	24,357	63,267	16,625	2,888	13,737	19.0	11.9	21.7	P
6,100	4,388	1,712	566	246	320	9.3	5.6	18.7	Q
26,441	13,527	12,914	8,440	3,146	5,294	31.9	23.3	41.0	R
12,203	5,533	6,670	4,826	983	3,843	39.5	17.8	57.6	E 09,10
2,143	1,250	893	69	37	32	3.2	3.0	3.6	E 11
735	631	104	50	25	25	6.8	4.0	24.0	E 12
408	335	73	10	7	3	2.5	2.1	4.1	E 13
1,460	1,122	338	16	0	16	1.1	0.0	4.7	E 14
1,494	936	558	132	23	109	8.8	2.5	19.5	E 15
3,750	2,054	1,696	1,061	247	814	28.3	12.0	48.0	E 16,17
3,368	2,512	856	65	29	36	1.9	1.2	4.2	E 18
1,792	1,348	444	119	11	108	6.6	0.8	24.3	E 19
778	716	62	11	11	0	1.4	1.5	0.0	E 21
-	-	-	-	-	-	-	-	-	E 22
-	-	-	-	-	-	-	-	-	E 23
4,447	3,601	846	186	65	121	4.2	1.8	14.3	E 24
x	x	x	x	x	x	x	x	x	E 25
9,230	7,645	1,585	448	37	411	4.9	0.5	25.9	E 26
-	-	-	-	-	-	-	-	-	E 27
11,665	8,325	3,340	1,676	1,038	638	14.4	12.5	19.1	E 28
2,693	2,274	419	98	9	89	3.6	0.4	21.2	E 29
x	x	x	x	x	x	x	x	x	E 30
9,303	8,104	1,199	367	312	55	3.9	3.8	4.6	E 31
-	-	-	-	-	-	-	-	-	E 32,20
2,847	2,092	755	117	12	105	4.1	0.6	13.9	E S 1
8,734	5,744	2,990	1,454	354	1,100	16.6	6.2	36.8	I - 1
21,778	7,344	14,434	14,180	2,994	11,186	65.1	40.8	77.5	I - 2
2,193	863	1,330	1,014	219	795	46.2	25.4	59.8	M75
8,778	2,937	5,841	5,634	1,825	3,809	64.2	62.1	65.2	M S
57,666	16,375	41,291	7,979	1,513	6,466	13.8	9.2	15.7	P 83
29,958	7,982	21,976	8,646	1,375	7,271	28.9	17.2	33.1	P S
9,346	3,628	5,718	2,869	848	2,021	30.7	23.4	35.3	R91
14,190	7,729	6,461	5,156	2,217	2,939	36.3	28.7	45.5	R92
2,905	2,170	735	415	81	334	14.3	3.7	45.4	R S
x	x	x	x	x	x	x	x	x	T K1
2,544	1,924	620	32	0	32	1.3	0.0	5.2	T K2
x	x	x	x	x	x	x	x	x	T K3
x	x	x	x	x	x	x	x	x	T K4

第4表 事業所規模、性別常用労働者の1人平均月間現金給与額

(単位：円)

産業	現金給与総額			きまって支給する給与			所定内	所定外	特別に支払われた給与			
	計	男子	女子	計	男子	女子			計	男子	女子	
(事業所規模 5～29人)												
T L 調査産業計	210,711	272,208	160,094	207,613	268,080	157,843	195,759	11,854	3,098	4,128	2,251	
(事業所規模 30～99人)												
T L 調査産業計	233,683	287,878	180,403	231,295	284,960	178,535	218,029	13,266	2,388	2,918	1,868	
(事業所規模 100人以上)												
T L 調査産業計	293,674	358,785	227,013	293,058	358,122	226,446	266,565	26,493	616	663	567	

第5表 事業所規模、性別常用労働者の1人平均月間出勤日数及び実労働時間数

(単位：日・時間)

産業	出勤日数			総実労働時間			所定内労働時間			所定外労働時間		
	計	男子	女子	計	男子	女子	計	男子	女子	計	男子	女子
(事業所規模 5～29人)												
T L 調査産業計	18.5	19.4	17.8	136.2	154.7	121.1	128.5	142.7	116.9	7.7	12.0	4.2
(事業所規模 30～99人)												
T L 調査産業計	18.6	19.3	17.9	141.0	156.8	125.6	132.2	143.3	121.4	8.8	13.5	4.2
(事業所規模 100人以上)												
T L 調査産業計	18.7	19.1	18.2	150.9	163.5	138.1	138.5	145.7	131.1	12.4	17.8	7.0

第6表 事業所規模、産業、就業形態別常用労働者の1人平均月間現金給与額

(単位：円)

産業	一般労働者					パートタイム労働者				
	現金給与総額	きまって支給する給与	所定内給与	所定外給与	特別に支払われた給与	現金給与総額	きまって支給する給与	所定内給与	所定外給与	特別に支払われた給与
(事業所規模 5人以上)										
T L 調査産業計	301,924	299,060	276,733	22,327	2,864	96,824	96,101	93,748	2,353	723
E 製造業	306,031	304,787	268,568	36,219	1,244	106,802	106,589	102,962	3,627	213
I 卸売業, 小売業	285,732	284,533	266,960	17,573	1,199	91,186	91,080	89,566	1,514	106
P 医療, 福祉	302,117	299,843	284,399	15,444	2,274	122,883	120,093	117,642	2,451	2,790
(事業所規模 30人以上)										
T L 調査産業計	315,323	313,439	287,982	25,457	1,884	104,614	104,318	101,525	2,793	296
E 製造業	312,539	311,378	272,041	39,337	1,161	120,978	120,646	115,007	5,639	332
I 卸売業, 小売業	275,166	274,144	260,497	13,647	1,022	102,841	102,589	101,170	1,419	252
P 医療, 福祉	323,473	321,793	304,251	17,542	1,680	132,006	131,125	127,866	3,259	881

第7表 事業所規模、産業、就業形態別常用労働者の1人平均月間出勤日数及び実労働時間数

(単位：日・時間)

	産業	一般労働者				パートタイム労働者			
		出勤日数	総実労働時間数	所定内労働時間数	所定外労働時間数	出勤日数	総実労働時間数	所定内労働時間数	所定外労働時間数
(事業所規模 5人以上)									
T L	調査産業計	20.0	165.3	152.9	12.4	15.3	86.9	84.7	2.2
E	製造業	19.8	173.2	153.8	19.4	17.1	106.5	102.5	4.0
I	卸売業，小売業	20.9	169.2	157.7	11.5	16.0	91.1	89.4	1.7
P	医療，福祉	19.9	156.9	151.9	5.0	16.0	92.3	90.8	1.5
(事業所規模 30人以上)									
T L	調査産業計	19.7	164.3	151.0	13.3	15.3	89.4	87.0	2.4
E	製造業	19.6	173.9	152.9	21.0	17.2	113.5	107.3	6.2
I	卸売業，小売業	19.7	159.2	149.8	9.4	17.1	100.2	98.1	2.1
P	医療，福祉	19.7	155.2	150.8	4.4	15.8	96.7	95.2	1.5

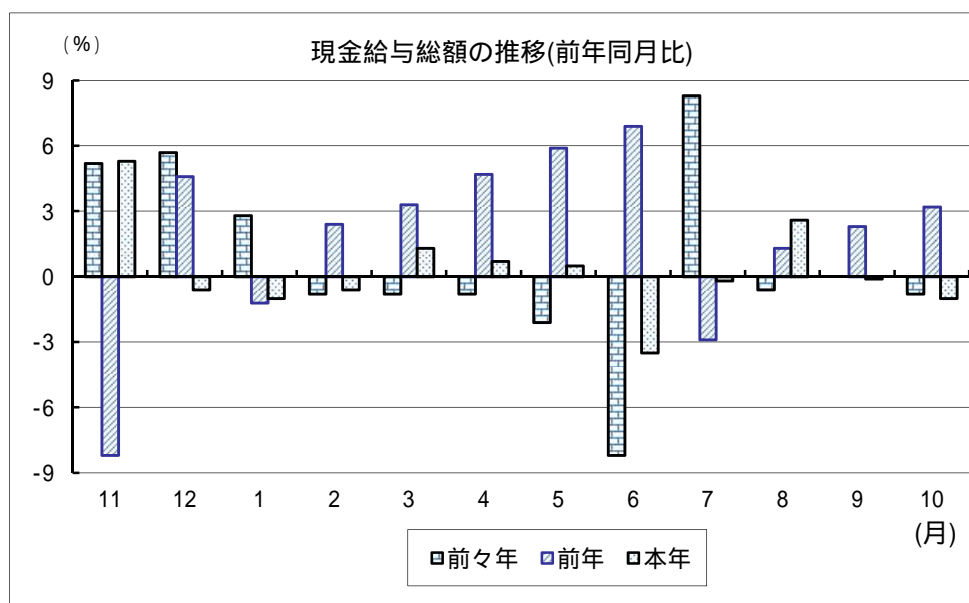
第8表 事業所規模、産業、就業形態別常用労働者数

(単位：人)

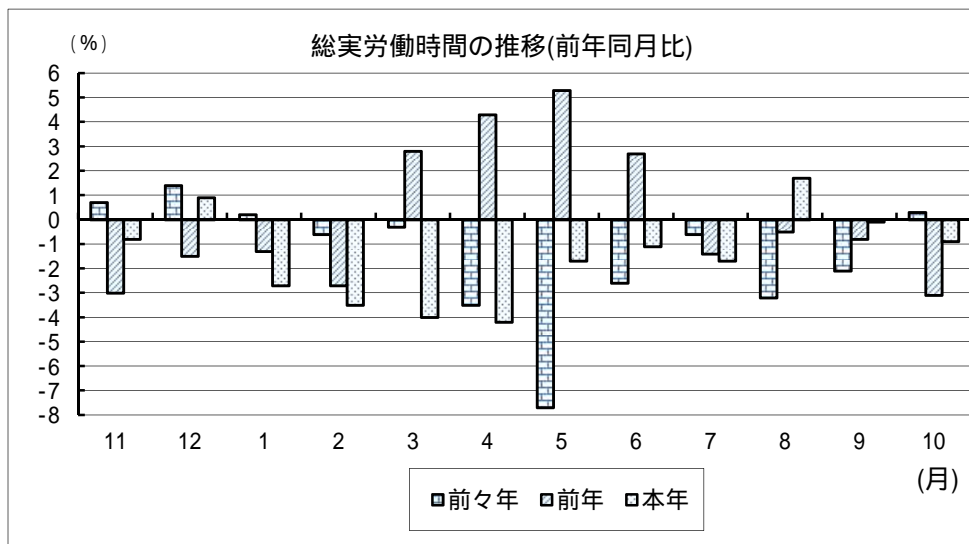
	産業	一般労働者				パートタイム労働者			
		前月末 常用労働者数	本月中 増加労働者数	本月中 減少労働者数	本月末 常用労働者数	前月末 常用労働者数	本月中 増加労働者数	本月中 減少労働者数	本月末 常用労働者数
(事業所規模 5人以上)									
T L	調査産業計	386,758	6,049	4,930	387,757	167,488	5,511	5,230	167,889
E	製造業	66,539	1,539	652	67,408	14,312	641	221	14,750
I	卸売・小売業	57,923	441	748	57,667	37,570	653	1,267	36,905
P	医療，福祉	103,766	1,667	833	104,439	34,092	909	635	34,527
(事業所規模 30人以上)									
T L	調査産業計	230,055	3,899	2,685	231,287	74,077	2,404	1,512	74,951
E	製造業	58,802	1,516	652	59,649	9,314	270	221	9,380
I	卸売・小売業	14,971	104	247	14,878	15,621	286	223	15,634
P	医療，福祉	70,907	783	669	70,999	16,191	640	228	16,625

# グラフで見る今月の動き (調査産業計:5人以上)

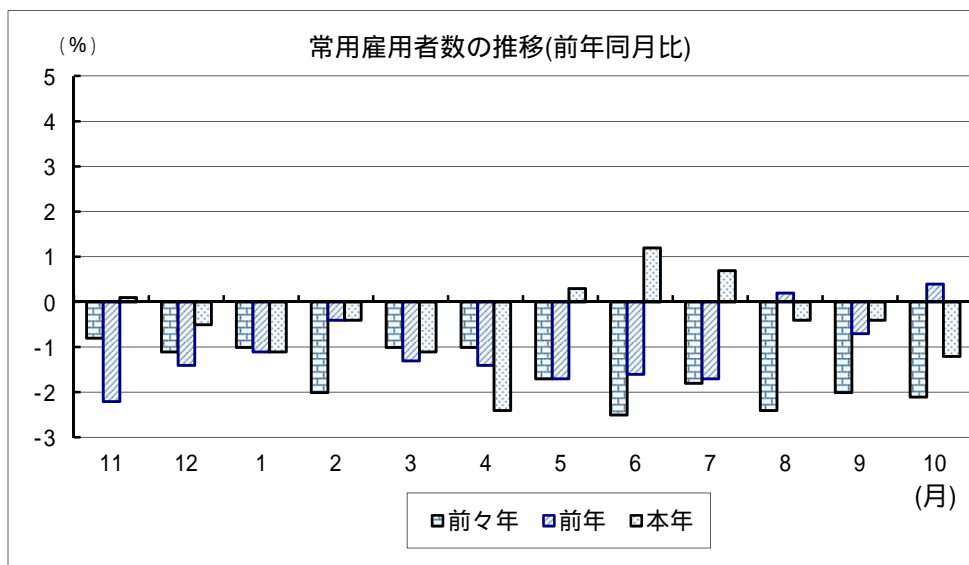
## 1 賃金の動き ( p1参照 )



## 2 労働時間の動き ( p2参照 )



## 3 雇用の動き ( p3参照 )



前年同月比は指数により作成

# 毎月勤労統計調査の説明

## 1 調査の目的

この調査は、統計法に基づく基幹統計であって、熊本県における勤労者の賃金、労働時間及び雇用について毎月の変動を明らかにすることを目的としています。

## 2 調査対象

この調査は「鉱業、採石業、砂利採取業」、「建設業」、「製造業」、「電気・ガス・熱供給・水道業」、「情報通信業」、「運輸業、郵便業」、「卸売、小売業」、「金融、保険業」、「不動産業、物品賃貸業」、「学術研究、専門・技術サービス業」、「宿泊業、飲食サービス業」、「生活関連サービス業、娯楽業（その他の生活関連サービス業のうち家事サービス業を除く）」、「教育、学習支援業」、「医療、福祉」、「複合サービス事業」、「サービス業（他に分類されないもの）（外国公務を除く）」で、常時5人以上の常用労働者を雇用する事業所のうち厚生労働大臣の指定する約650事業所について調査を行っています。

## 3 用語の説明

- 1) 常用労働者とは、  
期間を定めずに雇われている者  
1か月以上の期間を定めて雇われている者  
のいずれかに該当する者をいいます。  
平成30年1月分調査から常用労働者の定義を変更しました。  
(変更前)  
期間を定めずに雇われている者  
1か月を超える期間を定めて雇われている者  
臨時又は日雇労働者で前2カ月の各月にそれぞれ18日以上雇われた者
- 2) パートタイム労働者とは、常用労働者のうち、  
1日の所定労働時間が一般の労働者よりも短い者  
1日の所定労働時間が一般の労働者と同じで1週の所定労働日数が一般の労働者よりも少ない者  
のいずれかに該当する者をいいます。
- 3) 一般労働者とは、常用労働者のうち、パートタイム労働者でない者をいいます。
- 4) 入職（離職）率とは、前月末労働者数に対する月間の入職（離職）者数の割合（％）です。  
なお、入職（離職）者には、同一企業内での事業所間の異動者を含みます。
- 5) 現金給与額について  
賃金、給与、手当、賞与その他の名称の如何を問わず、労働の対償として使用者が労働者に通貨で支払うもので、所得税、社会保険料、組合費、購買代金等を差し引く前の金額です。退職を事由に労働者に支払われる退職金は、含まれません。
  - ・現金給与総額  
以下に述べるきまって支給する給与と特別に支払われた給与の合計額。
  - ・きまって支給する給与（定期給与）  
労働協約、就業規則等によってあらかじめ定められている支給条件、算定方法によって支給される給与でいわゆる基本給、家族手当、超過労働手当を含みます。
  - ・所定内給与  
きまって支給する給与のうち次の所定外給与以外のもの。

- ・ **所定外給与（超過労働給与）**

所定の労働時間を超える労働に対して支給される給与や、休日労働、深夜労働に対して支給される給与。時間外手当、早朝出勤手当、休日出勤手当、深夜手当等。

- ・ **特別に支払われた給与（特別給与）**

労働協約、就業規則等によらず、一時的又は突発的事由に基づき労働者に支払われた給与又は労働協約、就業規則等によりあらかじめ支給条件、算定方法が定められている給与で以下に該当するものです。

- 夏冬の賞与、期末手当等の一時金

- 支給事由の発生が不定期なもの

- 3か月を超える期間で算定される手当等（6か月分支払われる通勤手当等）

- いわゆるベースアップの差額追給分

6) **実労働時間、出勤日数**について

労働者が実際に労働した時間数及び実際に出勤した日数。休憩時間は給与支給の有無にかかわらず除かれます。有給休暇取得分も除かれます。

- ・ **総実労働時間数**

- 次の**所定内労働時間数**と**所定外労働時間数**の合計。

- ・ **所定内労働時間数**

- 労働協約、就業規則等で定められた正規の始業時刻と終業時刻の間の実労働時間数。

- ・ **所定外労働時間数**

- 早出、残業、臨時の呼出、休日出勤等の実労働時間数。

- ・ **出勤日数**

- 業務のため実際に出勤した日数。1時間でも就業すれば1出勤日とします。

## 4 調査結果の算定

この調査結果の数値は、調査事業所からの報告を基にして本県の規模5人以上のすべての事業所に対応するよう推計したものです。

全国の調査結果等については、

「e-Stat」（政府統計の総合窓口）のホームページ（以下のURL）から、  
キーワード”毎月勤労”等で簡単に検索できます。

<https://www.e-stat.go.jp>

熊本県 企画振興部 交通政策・統計局  
統計調査課 産業・教育統計班

〒862-8570 熊本市中央区水前寺6丁目18番1号

電話：096-333-2177（直通）

F A X：096-384-7544

熊本県統計調査課では、facebook「くまもとまるっと統計」でも情報提供しております。  
いろいろな話題が載っていますので、是非一度ご覧ください！

<https://www.facebook.com/kumamaru2016/>

熊本県統計調査課  
facebook はこちら！

