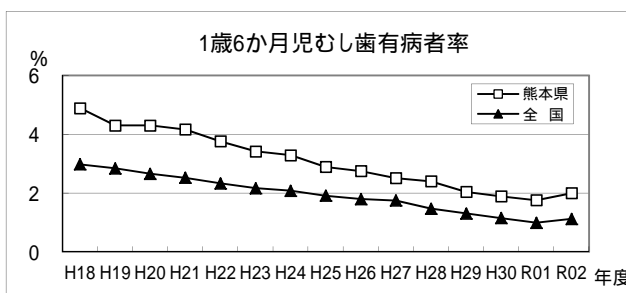


2. 1歳6か月児及び3歳児歯科健康診査結果等

1歳6か月児及び3歳児のむし歯の状況

1歳6か月児むし歯有病者率

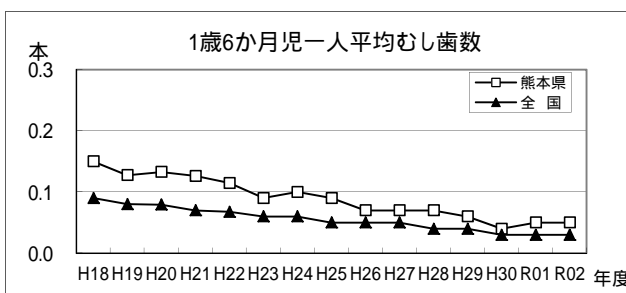
年度	熊本県	全国
H18	4.89	2.98
H19	4.30	2.84
H20	4.30	2.66
H21	4.17	2.52
H22	3.76	2.33
H23	3.42	2.17
H24	3.29	2.08
H25	2.89	1.91
H26	2.75	1.80
H27	2.51	1.75
H28	2.40	1.47
H29	2.04	1.31
H30	1.89	1.15
R01	1.76	0.99
R02	2.00	1.12



1歳6か月児のむし歯有病者率は、2.40%(H28)から2.04%(H29)、1.89(H30)、1.76%(R01)、2.00%(R02)と減少傾向にある。

1歳6か月児一人平均むし歯数

年度	熊本県	全国
H18	0.15	0.09
H19	0.13	0.08
H20	0.13	0.08
H21	0.13	0.07
H22	0.11	0.07
H23	0.09	0.06
H24	0.10	0.06
H25	0.09	0.05
H26	0.07	0.05
H27	0.07	0.05
H28	0.07	0.04
H29	0.06	0.04
H30	0.04	0.03
R01	0.05	0.03
R02	0.05	0.03

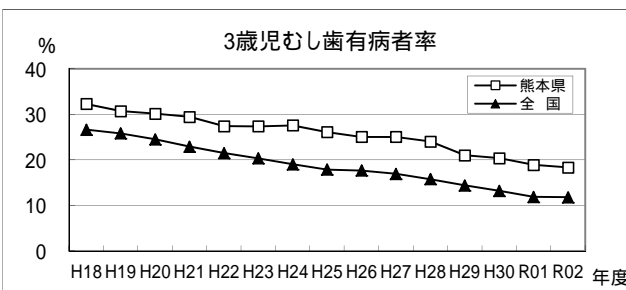


1歳6か月児の一人平均むし歯本数は、0.07本(H28)、0.06本(H29)、0.04本(H30)、0.05本(R01)、0.05本(R02)とほぼ横ばいの状況で推移している。

むし歯の多い市町村においては、1歳6か月前からの保護者に対する歯科保健指導、フッ化物塗布の機会を設け、歯の生え始めからのむし歯予防の意識づけを行う必要があると思われる。

3歳児むし歯有病者率

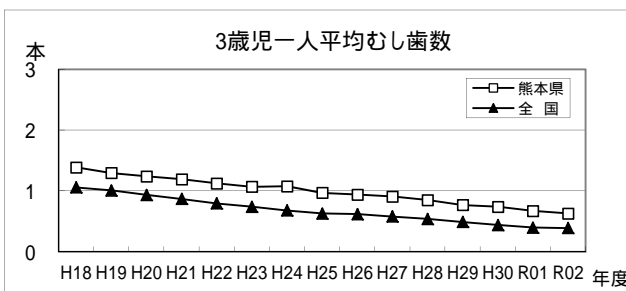
年度	熊本県	全国
H18	32.32	26.64
H19	30.74	25.86
H20	30.19	24.56
H21	29.49	22.95
H22	27.44	21.54
H23	27.39	20.37
H24	27.62	19.08
H25	26.14	17.91
H26	25.08	17.69
H27	25.08	16.96
H28	24.08	15.80
H29	21.04	14.43
H30	20.39	13.24
R01	18.91	11.90
R02	18.37	11.81



3歳児のむし歯有病者率は、24.08%(H28)から21.04%(H29)、20.39%(H30)、18.91%(R01)、08.37%(R02)と減少している。

3歳児一人平均むし歯数

年度	熊本県	全国
H18	1.39	1.06
H19	1.30	1.01
H20	1.24	0.94
H21	1.19	0.87
H22	1.12	0.80
H23	1.07	0.74
H24	1.08	0.68
H25	0.97	0.63
H26	0.94	0.62
H27	0.91	0.58
H28	0.85	0.54
H29	0.77	0.49
H30	0.74	0.44
R01	0.67	0.40
R02	0.63	0.39



3歳児の一人平均むし歯本数は、0.85本(H28)から0.77本(H29)、0.74本(H30)、0.67本(R01)、0.63本(R02)と減少している。

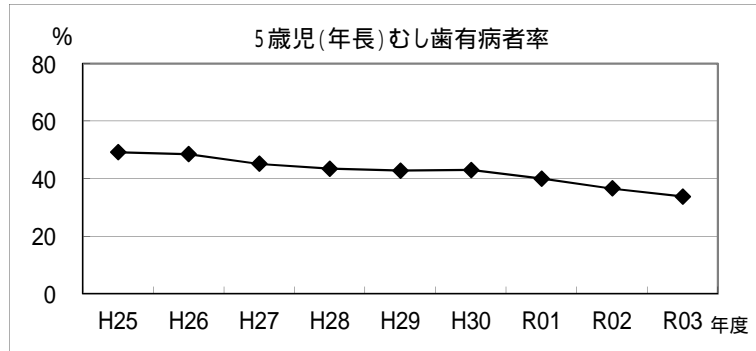
むし歯の多い市町村において、保護者の認識を高め、間食の与え方や歯磨き(仕上げ磨き)の習慣の定着を図り、3歳までの間にフッ化物塗布を受ける機会を設けるなどの対応が必要と考えられる。

5歳児(年長)及び11歳児(小学校6年)のむし歯の状況

5歳児むし歯有病者率

年度	熊本県
H25	49.19
H26	48.52
H27	45.18
H28	43.48
H29	42.80
H30	43.03
R01	39.95
R02	36.60
R03	33.74

県歯科保健状況調査

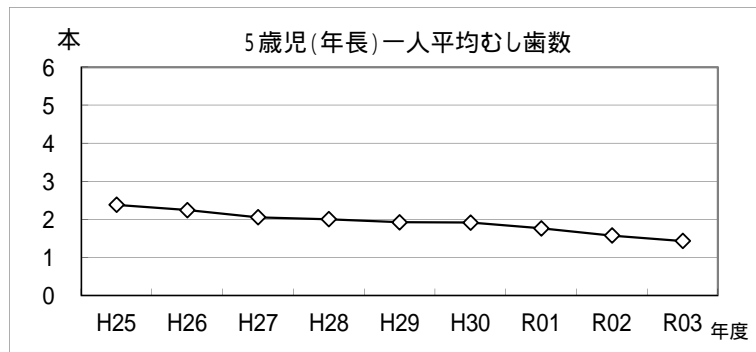


5歳児(年長)のむし歯有病者率は年々減少しており、令和3年度は33.74%であった。

5歳児一人平均むし歯数

年度	熊本県
H25	2.38
H26	2.24
H27	2.05
H28	2.00
H29	1.92
H30	1.91
R01	1.76
R02	1.57
R03	1.43

県歯科保健状況調査

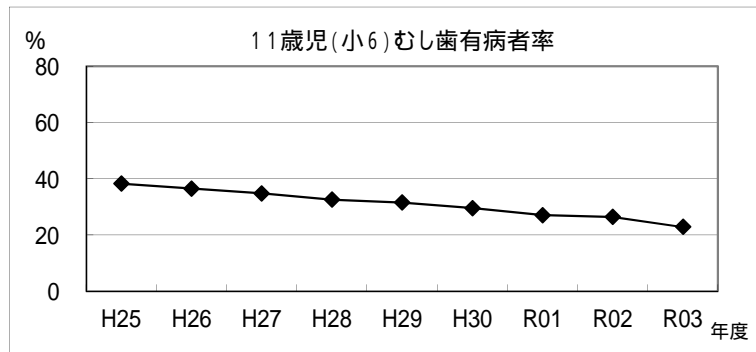


5歳児(年長)の一人平均むし歯数は年々減少しており、令和3年度は1.43本であった。

11歳児むし歯有病者率

年度	熊本県
H25	38.24
H26	36.50
H27	34.81
H28	32.56
H29	31.54
H30	29.52
R01	27.06
R02	26.40
R03	22.89

県歯科保健状況調査

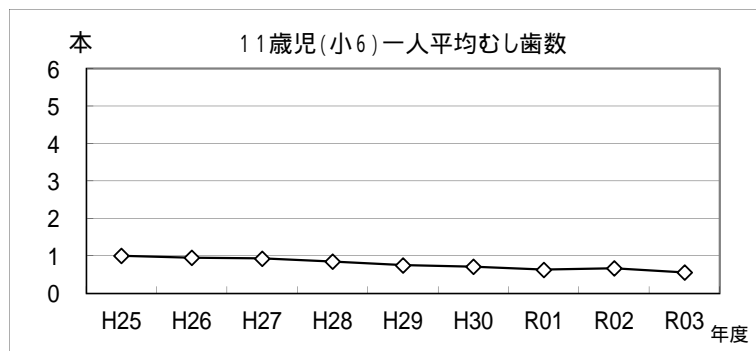


11歳児(小学6年生)のむし歯有病者率は年々減少しており、令和3年度は22.89%であった。

11歳児一人平均むし歯数

年度	熊本県
H25	1.00
H26	0.95
H27	0.93
H28	0.85
H29	0.75
H30	0.71
R01	0.63
R02	0.67
R03	0.56

県歯科保健状況調査



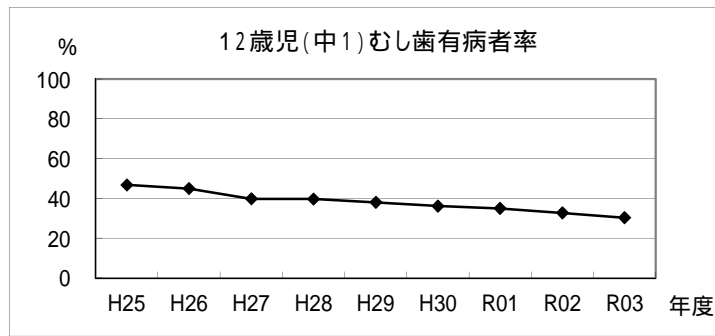
11歳児(小学6年生)の一人平均むし歯数は年々減少しており、令和3年度は0.56本であった。

12歳児(中学1年生)及び14歳児(中学3年生)のむし歯の状況

12歳児むし歯有病者率

年度	熊本県
H25	46.78
H26	44.99
H27	39.85
H28	39.71
H29	38.02
H30	36.18
R01	35.02
R02	32.73
R03	30.34

県歯科保健状況調査



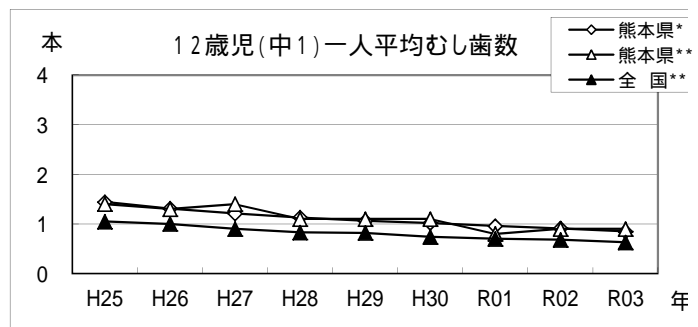
12歳児(中学1年生)のむし歯有病者率は年々減少しており、令和3年度は30.34%であった。

12歳児一人平均むし歯数

年度	熊本県*	熊本県**	全国**
H25	1.44	1.4	1.05
H26	1.31	1.3	1.00
H27	1.21	1.4	0.90
H28	1.13	1.1	0.83
H29	1.06	1.1	0.82
H30	1.02	1.1	0.74
R01	0.96	0.8	0.70
R02	0.91	0.9	0.68
R03	0.85	0.9	0.63

* 県歯科保健状況調査(全数)

** 文部科学省学校保健統計調査(抽出)

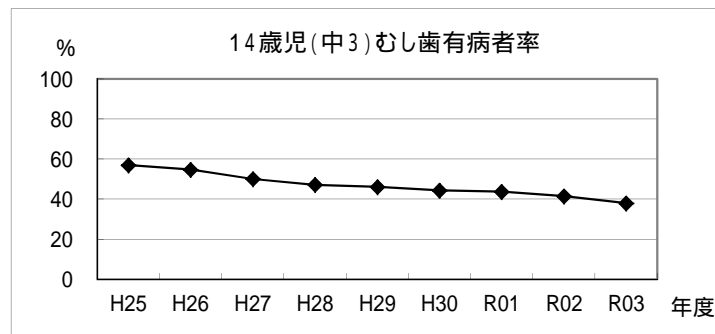


文部科学省の学校保健統計調査(抽出)では、12歳児の一人平均むし歯数は、0.8本(R1)、0.9本(R2)、0.9本(R3)とほぼ横ばいの状況で推移しているが、依然として、全国平均0.63本(R3)を上回っている。

14歳児むし歯有病者率

年度	熊本県
H25	56.95
H26	54.78
H27	50.07
H28	47.14
H29	46.13
H30	44.39
R01	43.73
R02	41.44
R03	37.96

県歯科保健状況調査

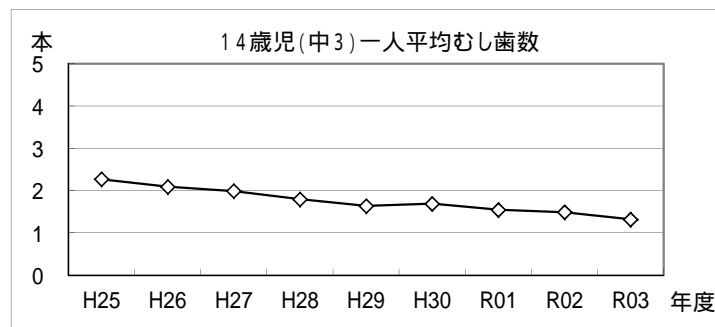


14歳児(中学3年生)のむし歯有病者率は年々減少しており、令和3年度は37.96%であった。

14歳児一人平均むし歯数

年度	熊本県
H25	2.27
H26	2.09
H27	1.99
H28	1.80
H29	1.64
H30	1.69
R01	1.55
R02	1.49
R03	1.32

県歯科保健状況調査



14歳児(中学3年生)の一人平均むし歯数は年々減少しており、令和3年度は1.32本であった。

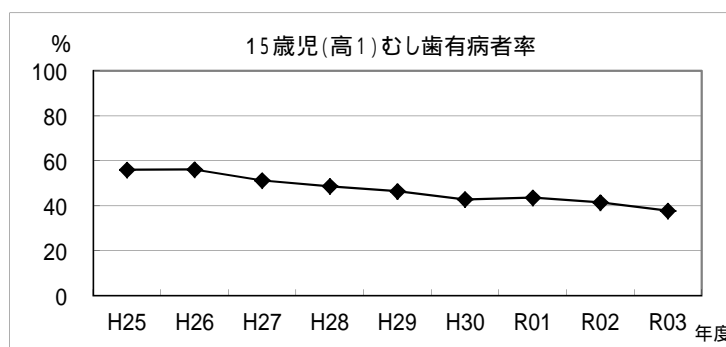
度

15歳児(高校1年生)及び17歳児(高校3年生)のむし歯の状況

15歳児むし歯有病者率

年度	熊本県
H25	56.00
H26	56.13
H27	51.29
H28	48.71
H29	46.52
H30	42.88
R01	43.66
R02	41.54
R03	37.79

県歯科保健状況調査

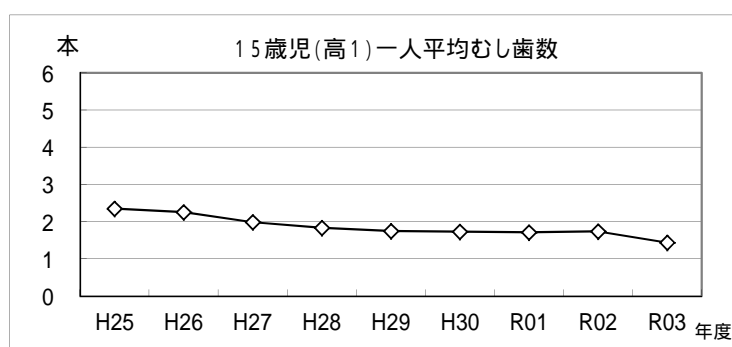


15歳児(高校1年生)のむし歯有病者率は年々減少しており、令和3年度は37.79%であった。

15歳児一人平均むし歯数

年度	熊本県
H25	2.35
H26	2.26
H27	1.99
H28	1.84
H29	1.75
H30	1.73
R01	1.72
R02	1.74
R03	1.44

県歯科保健状況調査

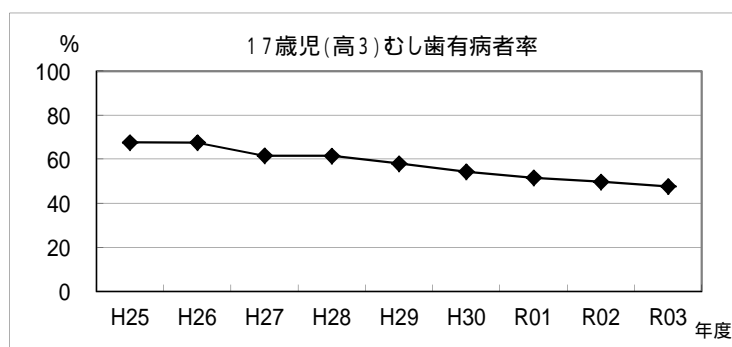


15歳児(高校1年生)の一人平均むし歯数は減少傾向にあり、令和3年度は1.44本であった。

17歳児むし歯有病者率

年度	熊本県
H25	67.57
H26	67.50
H27	61.59
H28	61.47
H29	57.99
H30	54.30
R01	51.49
R02	49.69
R03	47.63

県歯科保健状況調査

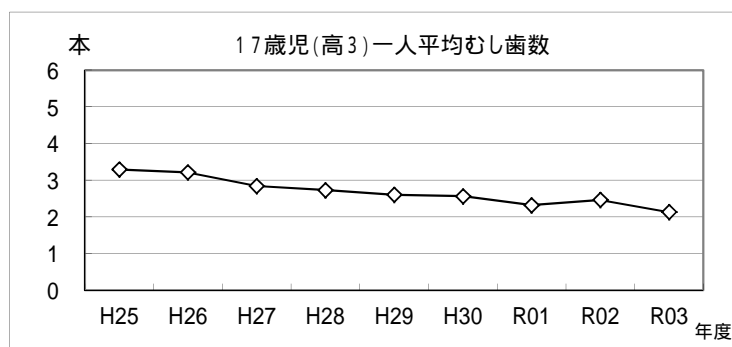


17歳児(高校3年生)のむし歯有病者率は年々減少しており、令和3年度は47.63%であった。

17歳児一人平均むし歯数

年度	熊本県
H25	3.29
H26	3.21
H27	2.84
H28	2.73
H29	2.60
H30	2.56
R01	2.32
R02	2.46
R03	2.13

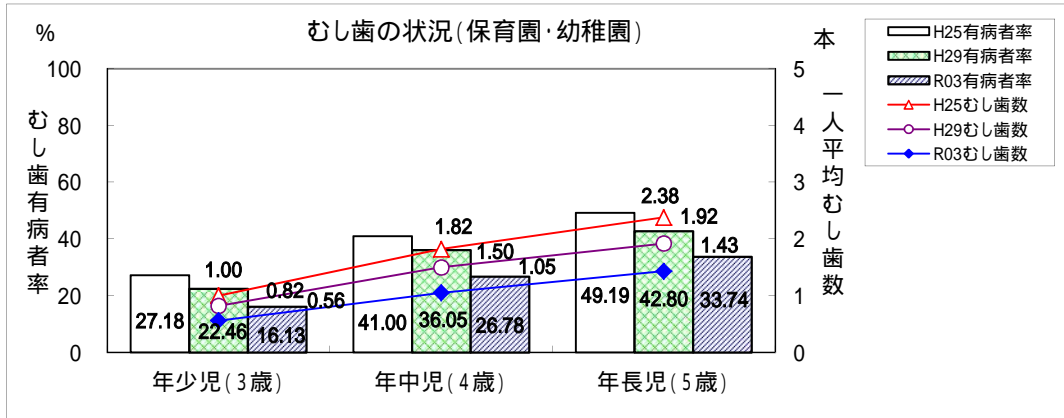
県歯科保健状況調査



17歳児(高校3年生)の一人平均むし歯数は年々減少しており、令和3年度は2.13本であった。

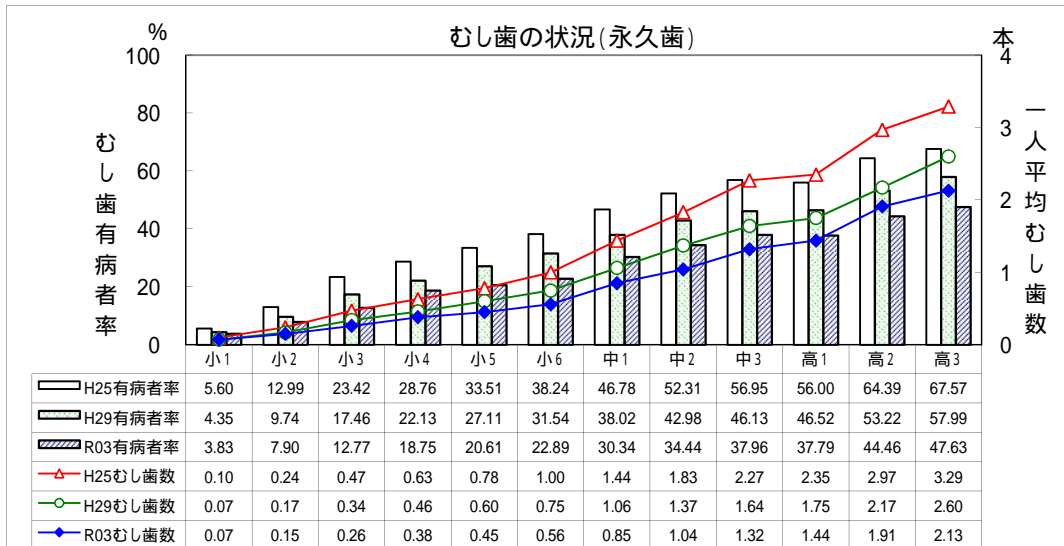
保育所・幼稚園、小中高等学校におけるむし歯及び歯肉炎の状況

保育所・幼稚園園児のむし歯の状況

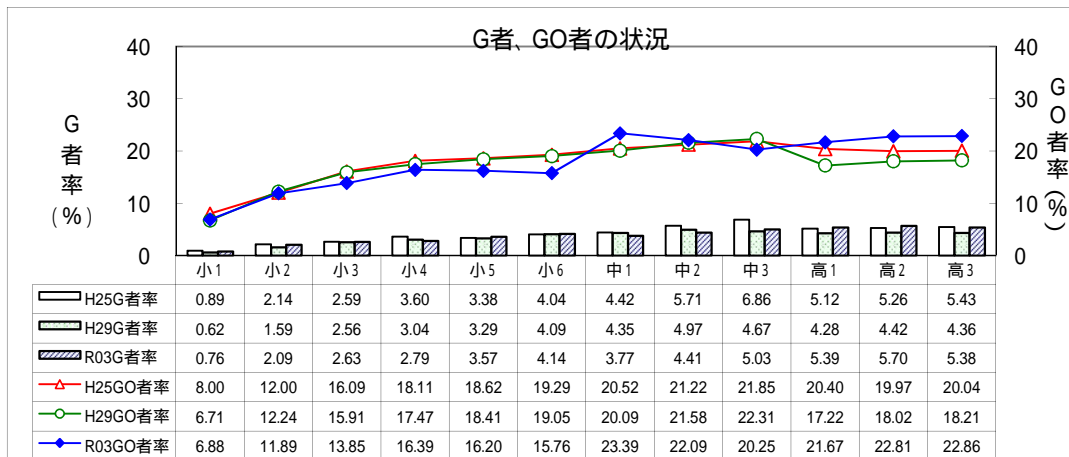


幼児期は乳歯むし歯の好発時期であり、年齢の増加とともにむし歯が増加する傾向がある。経年的に見ると、園児のむし歯有病者率は、同じ年齢群では年々減少しており、令和3年度は年少児 16.13%、年中児 26.78%、年長児 33.74%であった。一人平均むし歯数は、年少児 0.56本、年中児 1.05本、年長児 1.43本であった。

児童・生徒のむし歯、歯肉炎の状況



学齢期は永久歯むし歯の好発時期であり、年齢の増加とともにむし歯が増加する傾向がある。児童生徒のむし歯有病者率は同じ学年では年々減少しており、令和3年度は小学1年生3.83%、小学6年生 22.89%、中学1年生 30.34%、中学3年生 37.96%、高校1年生 37.79%、高校3年生 47.63%であった。一人平均むし歯数は、小学1年生 0.07本、小学6年生 0.56本、中学1年生 0.85本、中学3年生 1.32本、高校1年生 1.44本、高校3年生 2.13本であった。



令和3年度のG者の割合は、小学1年生 0.76%、小学6年生 4.14%、中学1年生 3.77%、中学3年生 5.03%、高校1年生 5.39%、高校3年生 5.38%であり、平成29年度と比べると小学4年生及び中学1、2年生以外は増加している。GO者率については、小学1年生及び中学1、2年生、高校1、2、3年以外が、平成29年度から令和3年度にかけて増加している。

令和2年度 歯科健康診査実施状況(1歳6か月児)

(1) 1歳6か月児歯科健康診査

市町村名	対象者数	受診者数	むし歯の 総数	むし歯の ある者	軟組織の 異常	咬合異常	その他の 異常	むし歯 有病者率	一人平均 むし歯本数
	人	人	本	人	人	人	人	/ %	/ 本
荒尾市	376	367	15	6	21	47	12	1.63	0.04
玉名市	427	413	23	7	3	12	5	1.69	0.06
玉東町	34	32	0	0	0	0	0	0.00	0.00
和水町	59	49	5	1	0	4	3	2.04	0.10
南関町	76	76	4	1	10	8	4	1.32	0.05
長洲町	122	122	2	2	7	6	2	1.64	0.02
山鹿市	326	314	10	5	6	26	3	1.59	0.03
菊池市	408	393	7	7	13	34	8	1.78	0.02
合志市	702	684	26	9	40	80	33	1.32	0.04
大津町	360	360	22	6	1	32	0	1.67	0.06
菊陽町	614	526	13	6	9	64	41	1.14	0.02
阿蘇市	176	175	0	0	1	15	2	0.00	0.00
南小国町	27	27	3	2	0	3	3	7.41	0.11
小国町	49	48	4	1	1	6	5	2.08	0.08
産山村	4	4	0	0	0	0	0	0.00	0.00
高森町	40	40	0	0	0	1	0	0.00	0.00
南阿蘇村	61	60	13	4	1	4	0	6.67	0.22
西原村	54	52	2	1	0	5	5	1.92	0.04
御船町	131	128	11	3	0	4	0	2.34	0.09
嘉島町	110	109	2	1	21	19	2	0.92	0.02
益城町	303	255	9	5	5	27	0	1.96	0.04
甲佐町	66	65	7	3	0	1	0	4.62	0.11
山都町	68	67	2	1	23	13	4	1.49	0.03
宇土市	264	282	41	14	14	49	0	4.96	0.15
宇城市	409	392	15	4	1	28	3	1.02	0.04
美里町	40	31	0	0	1	0	0	0.00	0.00
八代市	827	821	30	12	14	45	0	1.46	0.04
氷川町	70	70	11	5	0	4	1	7.14	0.16
水俣市	144	144	2	1	2	12	0	0.69	0.01
芦北町	74	73	2	1	0	1	10	1.37	0.03
津奈木町	26	25	0	0	0	0	3	0.00	0.00
人吉市	221	211	11	4	14	23	4	1.90	0.05
錦町	95	80	4	2	1	5	3	2.50	0.05
あさぎり町	98	98	3	2	4	14	0	2.04	0.03
多良木町	52	50	0	0	0	1	0	0.00	0.00
湯前町	10	10	0	0	0	0	0	0.00	0.00
水上村	14	14	0	0	0	1	0	0.00	0.00
相良村	17	17	1	1	0	0	0	5.88	0.06
五木村	7	7	0	0	0	0	0	0.00	0.00
山江村	14	13	0	0	0	0	0	0.00	0.00
球磨村	11	11	0	0	0	0	2	0.00	0.00
天草市	468	434	34	17	92	150	25	3.92	0.08
上天草市	152	126	10	2	1	4	0	1.59	0.08
苓北町	39	39	0	0	0	0	0	0.00	0.00
熊本市	7,190	6,908	403	148	2,128	2,085	583	2.14	0.06
熊本県	14,835	14,222	747	284	2,434	2,833	766	2.00	0.05
合計 (熊本市除く)	7,645	7,314	344	136	306	748	183	1.86	0.05

市町村名	対象者数	受診者数	むし歯の 総数	むし歯の ある者	軟組織の 異常	咬合異常	その他の 異常	むし歯 有病者率	一人平均 むし歯本数
	人	人	本	人	人	人	人	/ %	/ 本
荒尾市	430	423	238	72	9	45	10	17.02	0.56
玉名市	434	410	320	95	12	44	2	23.17	0.78
玉東町	53	48	20	5	0	5	0	10.42	0.42
和水町	64	58	6	3	0	14	11	5.17	0.10
南関町	69	69	34	8	0	0	1	11.59	0.49
長洲町	122	120	60	18	2	14	7	15.00	0.50
山鹿市	391	385	172	50	4	33	2	12.99	0.45
菊池市	463	436	267	75	8	70	4	17.20	0.61
合志市	630	625	203	80	13	106	29	12.80	0.32
大津町	315	307	103	38	2	29	0	12.38	0.34
菊陽町	605	542	169	57	4	40	55	10.52	0.31
阿蘇市	184	184	82	23	0	16	1	12.50	0.45
南小国町	25	23	17	5	0	2	2	21.74	0.74
小国町	51	51	85	18	1	8	0	35.29	1.67
産山村	12	12	5	2	0	0	0	16.67	0.42
高森町	42	40	15	7	0	5	0	17.50	0.38
南阿蘇村	28	27	12	4	0	4	0	14.81	0.44
西原村	50	49	25	9	1	18	3	18.37	0.51
御船町	143	143	179	34	0	7	0	23.78	1.25
嘉島町	126	126	54	22	2	28	0	17.46	0.43
益城町	310	257	174	55	16	8	0	21.40	0.68
甲佐町	80	78	72	25	0	5	0	32.05	0.92
山都町	89	89	59	19	5	10	1	21.35	0.66
宇土市	294	288	279	69	2	154	4	23.96	0.97
宇城市	454	447	198	75	9	59	21	16.78	0.44
美里町	54	41	35	6	0	0	0	14.63	0.85
八代市	874	862	558	163	21	75	2	18.91	0.65
氷川町	60	60	12	4	0	2	0	6.67	0.20
水俣市	185	185	173	77	0	9	0	41.62	0.94
芦北町	100	98	108	21	0	23	13	21.43	1.10
津奈木町	26	26	34	11	0	1	0	42.31	1.31
人吉市	252	241	193	57	13	17	11	23.65	0.80
錦町	120	103	84	21	0	20	5	20.39	0.82
あさぎり町	112	109	108	27	19	42	6	24.77	0.99
多良木町	51	48	58	16	0	1	0	33.33	1.21
湯前町	18	18	15	5	0	1	0	27.78	0.83
水上村	15	15	2	1	0	0	0	6.67	0.13
相良村	28	28	55	10	1	20	0	35.71	1.96
五木村	6	6	6	1	0	0	0	16.67	1.00
山江村	31	30	22	7	0	3	0	23.33	0.73
球磨村	25	24	16	4	0	2	2	16.67	0.67
天草市	576	520	866	201	72	185	6	38.65	1.67
上天草市	145	143	101	33	1	4	0	23.08	0.71
苓北町	44	44	21	3	0	2	4	6.82	0.48
熊本市	7,175	6,949	4,038	1,180	1,241	2,366	769	16.98	0.58
熊本県	15,361	14,787	9,353	2,716	1,458	3,497	971	18.37	0.63
合計 (熊本市除く)	8,186	7,838	5,315	1,536	217	1,131	202	19.60	0.68