

令和3年の自殺者数

データ元:厚生労働省自殺統計「令和3年中における自殺の状況」

1 全国の状況

●令和3年の自殺者数:21,007人
対前年比 ▲74人(▲0.4%)

- ・平成10年に前年の24,391人から32,863人に急増し、以後、平成15年の34,427人を最高に年間3万人超で推移していたが、平成24年には平成9年以来15年振りに3万人を下回った。
- ・以後、年々減少していたが、令和2年は平成22年以来10年振りの増加となり、令和2年の自殺者数は21,081人となった。令和3年の自殺者数は対前年度比で74人減少し21,007人となったが、依然として高止まりの状態が続いている。

●自殺死亡率:16.8(人口10万人当たりの自殺者数)
対前年比+0.1

2 熊本県の状況

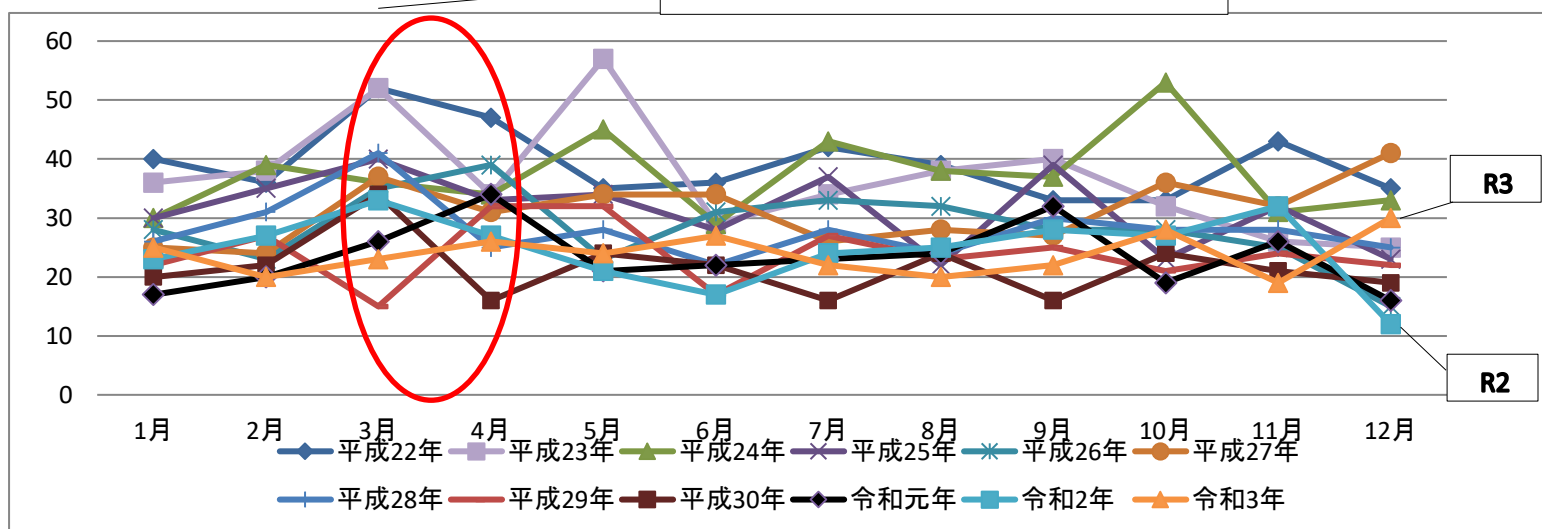
●令和3年の自殺者数:286人
対前年比 ▲10人(▲3.4%)

- ・平成10年に前年の373人から496人に急増し、以後、平成11年の554人を最高に年間400人超で推移していたが、平成22年から減少に転じ、平成25年には平成9年以来16年振りに400人を下回った。
- ・平成28年は、熊本地震の影響が懸念されたが、336人と前年より39人減少、平成29年以降は更に減少し、300人を下回っていた。
- ・令和2年は、令和元年に続き、2年連続で増加し、296人となっている。令和3年の自殺者数は対前年度比で10人減少し286人となったが、依然として高止まりの状態が続いている。

●自殺死亡率:16.5(人口10万人当たりの自殺者数)
対前年比 ▲0.5

3 熊本県の月別の自殺者数の推移

例年3月頃の自殺者数が多い。令和3年は12月の自殺者数が最高値である



	1月	2月	3月	4月	5月	6月	7月	8月	9月	10月	11月	12月	計
平成22年	40	36	52	47	35	36	42	39	33	33	43	35	471
平成23年	36	38	52	34	57	29	34	38	40	32	26	25	441
平成24年	30	39	36	34	45	29	43	38	37	53	31	33	448
平成25年	30	35	40	33	34	28	37	22	39	23	32	23	376
平成26年	28	23	35	39	23	31	33	32	28	28	25	15	340
平成27年	25	24	37	31	34	34	26	28	27	36	32	41	375
平成28年	26	31	41	25	28	22	28	24	30	28	28	25	336
平成29年	22	27	15	32	32	17	27	23	25	21	24	22	287
平成30年	20	22	34	16	24	22	16	24	16	24	21	19	258
令和元年	17	20	26	34	21	22	23	24	32	19	26	16	280
令和2年	23	27	33	27	21	17	24	25	28	27	32	12	296
令和3年	25	20	23	26	24	27	22	20	22	28	19	30	286