

熊本県の賃金・労働時間及び 雇用の動き

「毎月勤労統計調査(厚生労働省)」
地方集計結果より

令和4年
(2022年)

5
月分



令和4年7月

熊本県 企画振興部 交通政策・統計局
統計調査課 産業・教育統計班

目次

結果概要

1 賃金の動き	1
2 労働時間の動き	2
3 雇用の動き	3

指数

1 産業別名目賃金指数	4
2 産業別総実労働時間指数	5
3 産業別所定外労働時間指数	6
4 産業別常用雇用指数	7

統計表

1 産業、性別常用労働者の1人平均月間現金給与額(第1表)	8
2 産業、性別常用労働者の1人平均月間出勤日数及び実労働時間数(第2表)	10
3 産業、性別常用労働者数及びパートタイム労働者比率(第3表)	12
4 事業所規模、性別常用労働者の1人平均月間現金給与額(第4表)	16
5 事業所規模、性別常用労働者の1人平均月間出勤日数及び実労働時間数(第5表)	〃
6 事業所規模、産業、就業形態別常用労働者の1人平均月間現金給与額(第6表)	〃
7 事業所規模、産業、就業形態別常用労働者の1人平均月間出勤日数及び実労働時間数(第7表)	17
8 事業所規模、産業、就業形態別常用労働者数(第8表)	〃

グラフで見る今月の動き	18
-------------	----

毎月勤労統計調査の説明	19・20
-------------	-------

【 調査結果利用上の注意 】

この調査は、経済センサスの結果を母集団として標本事業所を抽出し、得られた結果から賃金、労働時間及び雇用を推計する標本調査です。

指数については、令和4年1月分公表時から基準年を令和2年とし、令和2年平均 = 100として算定しました。これに伴い、令和3年12月分までの指数を改訂しました。

令和3年12月分までの増減率については、改訂前の指数で計算しているため、改訂後の指数で計算した場合とは必ずしも一致しません。

また、常用雇用指数及びその増減率について、令和4年1月分公表時から、労働者数推計を当時利用できる最新データ(平成28年経済センサス 活動調査等)に基づき更新し、過去に遡って改訂しています。

なお、統計表上の「-」は該当数字がないもの、「X」は調査事業所が少数であるため、公表しないものを示しています。

1 賃金の動き

5月の本県1人平均支給額（現金給与総額）は244,264円（30人以上 271,062円）、前年同月比は0.5%増（2.3%増）となっている。

きまって支給する給与は235,859円（30人以上 263,087円）、前年同月比は0.7%増（2.0%増）となった。

また、特別給与は8,405円（30人以上 7,975円）で前年同月に比べて605円減（669円増）であった。

なお、きまって支給する給与（所定内給与＋所定外給与）のうち、所定内給与は220,222円（30人以上 243,491円）、前年同月比は0.6%増（3.1%増）、所定外給与は15,637円（19,596円）であった。

（事業所規模 5人以上）

	現金給与総額		きまって支給する給与		所定内給与		特別給与	
	円	%	円	%	円	%	円	円
調査産業計	244,264	0.5	235,859	0.7	220,222	0.6	8,405	605
鉱業，採石業，砂利採取業	-	-	-	-	-	-	-	-
建設業	339,336	36.4	311,518	26.8	288,242	26.0	27,818	24,866
製造業	273,382	0.8	273,104	1.1	243,162	1.5	278	497
電気・ガス・熱供給・水道業	412,031	4.0	411,886	4.0	371,653	6.6	145	93
情報通信業	375,910	6.4	352,277	4.9	315,522	0.8	23,633	6,568
運輸業，郵便業	228,924	12.0	227,384	12.6	183,082	16.5	1,540	1,540
卸売業・小売業	216,587	4.1	204,748	9.6	194,493	8.2	11,839	27,305
金融業，保険業	298,013	1.9	297,789	0.4	286,927	0.4	224	4,611
不動産業，物品賃貸業	231,405	4.0	212,290	4.6	196,629	7.6	19,115	18,737
学術研究，専門・技術サービス業	283,975	8.1	283,975	8.1	277,337	8.2	0	0
宿泊業，飲食サービス業	107,111	5.2	106,181	4.0	100,946	5.5	930	1,322
生活関連サービス業，娯楽業	173,610	4.3	169,421	8.2	166,676	7.5	4,189	5,557
教育，学習支援業	275,476	5.0	275,476	5.0	271,972	5.6	0	21
医療，福祉	263,643	0.1	248,968	5.5	237,154	4.0	14,675	13,704
複合サービス事業	298,285	7.1	279,079	5.6	265,411	5.6	19,206	6,427
サービス業（他に分類されないもの）	211,885	10.6	210,338	9.3	194,731	10.9	1,547	3,423

事業所規模「5人以上」には30人以上の事業所も含む

（事業所規模 30人以上）

	現金給与総額		きまって支給する給与		所定内給与		特別給与	
	円	%	円	%	円	%	円	円
調査産業計	271,062	2.3	263,087	2.0	243,491	3.1	7,975	669
鉱業，採石業，砂利採取業	-	-	-	-	-	-	-	-
建設業	346,948	7.0	337,052	7.4	301,518	7.7	9,896	344
製造業	282,136	0.1	281,817	0.1	248,825	0.9	319	108
電気・ガス・熱供給・水道業	453,903	7.8	453,675	7.7	395,975	4.7	228	145
情報通信業	379,540	5.5	368,831	2.3	335,993	3.3	10,709	13,158
運輸業，郵便業	244,875	5.8	242,466	6.8	202,170	4.1	2,409	2,409
卸売業・小売業	200,468	15.6	197,694	3.4	189,801	3.7	2,774	43,390
金融業，保険業	293,095	2.8	292,675	3.0	278,410	1.2	420	69
不動産業，物品賃貸業	×	×	×	×	×	×	×	×
学術研究，専門・技術サービス業	317,253	4.6	317,253	4.6	314,297	0.4	0	0
宿泊業，飲食サービス業	132,047	4.4	127,965	2.2	120,932	5.3	4,082	3,292
生活関連サービス業，娯楽業	187,258	16.9	187,018	25.4	183,591	24.7	240	10,850
教育，学習支援業	284,099	10.4	284,099	10.6	279,638	10.2	0	0
医療，福祉	316,101	7.7	292,664	0.3	277,080	2.4	23,437	21,939
複合サービス事業	286,850	3.2	286,227	3.2	268,716	3.4	623	284
サービス業（他に分類されないもの）	196,274	6.0	194,687	10.0	177,970	10.0	1,587	6,425

2 労働時間の動き

5月の総実労働時間は134.3時間(30人以上140.5時間)で前年同月比は1.7%減(0.6%減)であった。

所定内労働時間は125.1時間(30人以上130.2時間)で前年同月比は1.8%減(0.5%減)、所定外労働時間は9.2時間(30人以上10.3時間)で前年同月比は0.2%増(1.9%減)であった。

また、出勤日数は17.7日(30人以上17.8日)で前年同月差は0.3日減(0.2日減)であった。

(事業所規模 5人以上)

	総実労働時間		所定内労働時間		所定外労働時間		出勤日数	
	時間	前年同月比	時間	前年同月比	時間	前年同月比	日	前年同月差
調査産業計	134.3	1.7	125.1	1.8	9.2	0.2	17.7	0.3
鉱業，採石業，砂利採取業	-	-	-	-	-	-	-	-
建設業	155.9	6.3	140.7	2.3	15.2	65.2	18.5	0.8
製造業	149.8	3.6	134.3	3.4	15.5	4.5	17.8	0.7
電気・ガス・熱供給・水道業	144.4	3.9	135.8	4.4	8.6	3.1	17.0	0.5
情報通信業	161.0	6.8	144.2	1.1	16.8	100.8	18.5	1.0
運輸業，郵便業	169.2	12.9	138.4	12.1	30.8	16.7	18.8	1.5
卸売業・小売業	132.9	2.3	125.9	1.1	7.0	33.7	18.2	0.4
金融業，保険業	135.7	4.1	130.5	3.4	5.2	20.2	17.5	0.7
不動産業，物品賃貸業	139.7	0.4	123.2	5.5	16.5	91.3	17.5	0.1
学術研究，専門・技術サービス業	133.7	1.8	129.6	0.8	4.1	44.4	17.3	0.3
宿泊業，飲食サービス業	87.1	4.4	82.8	4.6	4.3	2.0	13.7	0.5
生活関連サービス業，娯楽業	129.7	19.4	127.6	18.6	2.1	90.9	18.9	3.0
教育，学習支援業	111.6	9.7	103.6	6.8	8.0	34.3	15.2	0.9
医療，福祉	134.4	1.3	130.2	1.7	4.2	9.3	18.7	0.2
複合サービス事業	142.8	0.1	135.2	0.6	7.6	19.0	18.5	0.2
サービス業(他に分類されないもの)	140.1	2.5	128.8	2.8	11.3	1.9	17.6	0.8

(事業所規模 30人以上)

	総実労働時間		所定内労働時間		所定外労働時間		出勤日数	
	時間	前年同月比	時間	前年同月比	時間	前年同月比	日	前年同月差
調査産業計	140.5	0.6	130.2	0.5	10.3	1.9	17.8	0.2
鉱業，採石業，砂利採取業	-	-	-	-	-	-	-	-
建設業	154.7	5.0	139.4	4.9	15.3	6.0	18.5	1.8
製造業	149.8	4.2	133.0	3.9	16.8	7.6	17.5	0.8
電気・ガス・熱供給・水道業	140.5	0.3	129.6	2.8	10.9	21.5	17.3	0.2
情報通信業	157.0	5.2	142.2	2.8	14.8	38.0	18.5	0.7
運輸業，郵便業	175.7	6.9	147.4	7.0	28.3	6.5	19.9	1.2
卸売業・小売業	129.7	2.5	123.7	3.0	6.0	7.4	18.1	0.5
金融業，保険業	126.8	10.6	120.2	9.2	6.6	32.0	16.7	1.2
不動産業，物品賃貸業	×	×	×	×	×	×	×	×
学術研究，専門・技術サービス業	121.5	13.5	120.2	6.9	1.3	88.4	15.9	0.8
宿泊業，飲食サービス業	106.1	0.3	100.5	1.2	5.6	12.9	15.6	0.5
生活関連サービス業，娯楽業	137.2	50.7	134.8	49.8	2.4	137.5	19.7	6.2
教育，学習支援業	117.9	3.1	106.5	1.7	11.4	20.2	15.2	0.3
医療，福祉	141.9	0.0	137.7	0.2	4.2	1.3	18.5	0.2
複合サービス事業	142.7	3.4	132.9	4.9	9.8	20.8	18.2	1.2
サービス業(他に分類されないもの)	137.8	1.3	128.0	2.1	9.8	6.8	17.9	0.2

3 雇用の動き

5月末の推計労働者数は 553,623人(30人以上 303,414人) で前年同月比0.3%増(0.1%減)であった。

常用労働者のうち、パートタイム労働者数は 167,219人(30人以上 71,548人) でパート比率は30.2%(30人以上 23.6%)であった。

また、入職率は 3.68%(30人以上 1.88%)、離職率は2.99%(30人以上 1.55%)であった。

(事業所規模 5人以上)

	常用労働者数		パートタイム労働者数		入職率	離職率
	人	前年同月比	人	パート比率		
調査産業計	553,623	0.3	167,219	30.2	3.68	2.99
鉱業,採石業,砂利採取業	-	-	-	-	-	-
建設業	28,183	5.7	801	2.8	4.93	1.09
製造業	78,016	4.5	11,852	15.2	1.40	1.11
電気・ガス・熱供給・水道業	2,674	0.0	160	6.0	2.65	1.36
情報通信業	7,429	1.0	75	1.0	2.02	0.40
運輸業,郵便業	27,400	1.4	4,704	17.2	0.80	1.88
卸売業・小売業	95,957	0.2	41,081	42.8	4.21	4.02
金融業,保険業	12,638	1.4	1,362	10.8	4.80	3.29
不動産業,物品賃貸業	5,390	8.0	2,340	43.4	1.86	2.72
学術研究,専門・技術サービス業	8,631	4.3	1,499	17.4	1.10	1.16
宿泊業,飲食サービス業	47,615	3.9	33,032	69.4	15.14	13.75
生活関連サービス業,娯楽業	12,607	8.9	4,863	38.6	3.51	3.22
教育,学習支援業	39,085	0.2	14,149	36.2	2.55	1.85
医療,福祉	141,179	5.3	39,323	27.9	1.83	1.06
複合サービス事業	8,774	7.9	769	8.8	1.06	1.22
サービス業(他に分類されないもの)	38,045	1.5	11,209	29.5	3.56	2.62

(事業所規模 30人以上)

	常用労働者数		パートタイム労働者数		入職率	離職率
	人	前年同月比	人	パート比率		
調査産業計	303,414	0.1	71,548	23.6	1.88	1.55
鉱業,採石業,砂利採取業	-	-	-	-	-	-
建設業	7,088	1.2	70	1.0	1.39	1.17
製造業	67,959	2.7	8,866	13.0	1.31	1.27
電気・ガス・熱供給・水道業	1,685	5.0	102	6.1	0.00	0.77
情報通信業	5,168	2.0	29	0.6	1.05	0.47
運輸業,郵便業	17,465	0.6	2,075	11.9	1.25	2.93
卸売業・小売業	30,462	0.5	14,655	48.1	1.31	1.36
金融業,保険業	6,702	1.5	591	8.8	0.78	0.61
不動産業,物品賃貸業	×	×	×	×	×	×
学術研究,専門・技術サービス業	3,105	12.7	454	14.6	0.91	0.39
宿泊業,飲食サービス業	10,884	17.6	6,302	57.9	5.73	3.68
生活関連サービス業,娯楽業	6,806	10.0	2,458	36.1	2.14	2.23
教育,学習支援業	25,543	1.3	9,198	36.0	2.47	1.78
医療,福祉	87,732	2.0	16,628	19.0	1.52	0.88
複合サービス事業	6,011	11.1	599	10.0	1.55	1.32
サービス業(他に分類されないもの)	25,291	1.4	8,180	32.3	4.37	3.22

指数

1 産業別名目賃金指数

1-1 事業所規模 5人以上

令和2年 = 100

	調査産業計	鉱業，採石業，砂利採取業	建設業	製造業	電気・ガス・熱供給・水道業	情報通信業	運輸業，郵便業	卸売業・小売業	金融業，保険業	不動産業，物品賃貸業	学術研究，専門・技術サービス業	宿泊業，飲食サービス業	生活関連サービス業，娯楽業	教育，学習支援業	医療，福祉	複合サービス事業	サービス業（他に分類されないもの）
29	100.1	x	100.4	98.5	104.1	81.0	92.0	103.9	118.9	66.8	111.7	110.7	112.6	85.7	102.8	89.7	91.9
30	98.6	x	90.1	99.3	125.2	63.5	80.7	107.9	101.2	85.8	100.1	92.6	96.7	122.8	93.9	97.7	88.9
31・元	100.4	x	93.6	94.4	110.3	97.8	89.7	105.1	105.4	101.9	105.3	92.3	83.5	138.3	94.4	105.3	87.9
2	100.0	x	100.0	100.0	100.0	100.0	100.0	100.0	100.0	100.0	100.0	100.0	100.0	100.0	100.0	100.0	100.0
3	102.3	-	98.0	102.5	112.4	101.5	91.5	108.0	103.4	103.1	85.5	87.0	90.2	103.6	104.9	104.1	107.5
令和3年																	
5月	88.2	-	78.4	82.5	87.5	81.3	84.4	109.1	79.8	85.9	69.0	86.5	87.6	79.7	89.6	87.1	91.9
6月	138.3	-	93.4	152.4	196.7	171.5	106.0	105.5	146.1	104.8	106.4	104.7	84.3	200.1	139.1	175.0	152.5
7月	117.8	-	141.8	118.8	93.4	82.5	109.6	153.3	128.6	138.6	103.5	85.4	102.4	85.5	118.6	119.4	107.6
8月	89.8	-	91.6	87.4	94.3	79.7	84.9	97.5	93.2	95.6	79.8	78.0	87.8	79.5	95.0	89.1	89.0
9月	88.3	-	101.8	83.7	96.0	83.5	84.2	96.5	88.3	86.4	72.6	76.7	87.1	83.7	89.7	79.4	89.3
10月	87.9	-	88.7	82.6	90.7	82.4	82.5	91.7	101.2	85.7	85.2	80.2	90.2	85.7	91.2	81.4	89.3
11月	91.5	-	87.9	91.2	90.7	90.3	78.6	101.6	79.2	95.3	83.0	81.4	80.2	86.3	88.9	80.6	125.5
12月	175.0	-	161.1	182.1	223.7	221.0	134.9	176.6	157.9	201.7	129.0	104.5	105.4	223.9	178.4	194.3	175.0
令和4年																	
1月	87.6	-	111.7	83.0	110.7	86.8	73.6	101.9	106.4	85.0	76.8	70.5	87.2	85.8	84.6	88.1	84.4
2月	84.6	-	101.7	82.0	103.4	86.5	77.1	97.0	76.9	95.7	76.2	66.6	89.9	82.8	83.3	77.8	83.0
3月	90.6	-	114.2	99.7	111.8	129.4	80.3	97.9	82.3	82.6	74.4	71.7	88.3	82.2	86.1	78.2	86.8
4月	88.6	-	115.3	86.1	91.9	84.3	80.1	104.1	89.5	91.2	86.7	76.6	107.4	75.3	85.4	79.2	84.8
5月	88.6	-	106.9	83.2	91.0	86.5	74.3	104.6	78.3	89.3	74.6	82.0	91.4	83.7	89.5	80.9	82.2

1-2 事業所規模 30人以上

令和2年 = 100

	調査産業計	鉱業，採石業，砂利採取業	建設業	製造業	電気・ガス・熱供給・水道業	情報通信業	運輸業，郵便業	卸売業・小売業	金融業，保険業	不動産業，物品賃貸業	学術研究，専門・技術サービス業	宿泊業，飲食サービス業	生活関連サービス業，娯楽業	教育，学習支援業	医療，福祉	複合サービス事業	サービス業（他に分類されないもの）
29	105.5	x	93.6	97.6	99.8	76.9	103.8	107.6	155.1	74.8	101.6	141.6	122.6	106.8	111.9	94.7	79.5
30	103.2	x	108.0	100.1	x	57.0	95.4	95.1	119.3	92.5	105.4	119.1	115.7	135.4	101.5	98.2	83.5
31・元	104.5	x	116.2	94.2	x	98.0	94.2	96.2	102.2	107.2	110.7	115.0	89.1	157.5	97.1	111.6	99.1
2	100.0	x	100.0	100.0	100.0	100.0	100.0	100.0	100.0	100.0	100.0	100.0	100.0	100.0	100.0	100.0	100.0
3	104.6	-	111.6	102.3	119.2	99.4	96.4	101.4	98.2	90.1	103.9	107.4	98.7	104.2	111.2	105.7	94.3
令和3年																	
5月	87.9	-	95.9	79.6	96.3	82.2	87.2	107.6	75.1	70.1	76.8	108.7	91.5	81.4	93.8	83.5	81.4
6月	152.1	-	101.8	160.9	250.1	195.8	97.5	100.5	171.3	89.2	136.6	114.0	86.8	213.1	153.4	160.7	132.2
7月	117.7	-	198.6	118.4	95.4	73.4	120.8	140.7	101.3	x	138.4	105.1	118.2	89.7	121.2	115.4	103.0
8月	90.3	-	88.9	85.5	96.7	70.7	89.4	90.0	90.3	x	110.7	99.7	95.8	82.0	98.7	97.3	84.2
9月	87.8	-	93.3	83.0	97.0	74.8	89.8	86.0	74.2	70.8	79.6	96.2	98.0	83.8	94.5	84.2	84.3
10月	88.5	-	92.7	81.6	92.9	75.6	88.0	86.7	76.0	x	82.2	102.1	103.2	85.4	96.5	86.6	88.2
11月	90.8	-	91.2	90.4	92.5	85.9	81.6	98.1	74.0	71.9	93.3	105.7	86.1	81.6	95.2	85.3	93.6
12月	188.2	-	192.3	192.8	230.6	203.4	153.1	161.3	205.1	168.5	216.8	133.5	118.9	215.5	199.7	195.6	139.5
令和4年																	
1月	86.7	-	103.9	79.8	99.5	81.1	81.8	87.5	69.7	x	74.7	97.4	102.6	86.8	91.4	99.5	86.0
2月	87.2	-	112.8	80.5	89.1	82.0	86.5	89.3	72.2	x	77.3	94.1	105.9	86.4	91.4	83.5	84.2
3月	95.2	-	128.9	96.6	90.1	136.5	93.8	89.4	77.4	x	75.7	92.5	103.7	87.1	94.7	83.3	90.1
4月	88.6	-	107.6	82.2	92.1	79.3	91.3	94.6	73.1	x	105.0	96.7	124.7	77.3	91.8	81.9	89.3
5月	89.9	-	102.6	79.7	88.8	77.7	82.1	90.8	73.0	x	73.3	103.9	107.0	89.9	101.0	80.8	86.3

指数

2 産業別総実労働時間指数

2-1 事業所規模 5人以上

令和2年 = 100

	調査産業計	鉱業，採石業，砂利採取業	建設業	製造業	電気・ガス・熱供給・水道業	情報通信業	運輸業，郵便業	卸売業・小売業	金融業，保険業	不動産業，物品賃貸業	学術研究，専門・技術サービス業	宿泊業，飲食サービス業	生活関連サービス業，娯楽業	教育，学習支援業	医療，福祉	複合サービス事業	サービス業（他に分類されないもの）
29	104.8	x	109.4	103.0	99.5	107.8	97.4	109.1	100.2	87.1	113.2	112.1	136.9	96.3	104.8	103.5	97.2
30	103.4	x	95.9	103.5	101.4	101.4	91.3	100.5	96.6	110.1	103.2	104.4	128.4	113.7	103.5	104.0	104.8
31・元	102.1	x	93.1	101.7	99.3	105.8	92.4	99.8	102.4	109.7	107.8	103.9	107.1	117.5	102.7	101.6	98.4
2	100.0	x	100.0	100.0	100.0	100.0	100.0	100.0	100.0	100.0	100.0	100.0	100.0	100.0	100.0	100.0	100.0
3	100.4	-	100.1	101.9	99.8	100.4	102.9	102.9	98.8	102.6	97.5	82.4	103.2	105.6	100.5	99.7	100.6
令和3年																	
5月	96.7	-	89.8	96.7	91.5	98.9	102.4	99.2	98.3	95.9	88.0	85.4	97.5	100.1	97.6	93.2	96.0
6月	104.5	-	101.3	107.2	112.3	95.4	103.2	105.5	99.6	101.5	105.7	89.3	99.7	115.6	104.3	102.2	106.4
7月	102.4	-	105.0	103.8	101.0	103.1	103.6	107.6	102.8	101.8	100.9	81.8	107.8	99.3	103.0	101.8	102.0
8月	96.2	-	94.2	93.7	93.5	103.4	100.7	103.7	94.7	95.8	93.2	72.4	107.2	87.1	100.4	96.9	96.7
9月	99.8	-	103.3	101.7	106.5	102.0	103.5	104.7	93.2	100.9	93.0	71.2	98.8	102.4	101.5	96.7	97.4
10月	101.2	-	102.6	103.1	100.6	99.9	99.9	105.5	98.8	102.4	100.7	79.0	109.3	108.5	100.9	102.8	100.9
11月	101.1	-	102.3	105.0	98.5	107.0	100.5	105.6	99.4	107.8	100.9	80.5	103.1	108.5	99.7	98.2	98.3
12月	102.0	-	102.3	103.6	98.6	104.1	106.9	105.5	98.0	114.5	99.7	85.1	107.2	107.6	99.6	109.1	102.2
令和4年																	
1月	93.4	-	98.5	93.3	97.4	104.0	85.5	101.0	95.8	95.3	87.0	64.0	108.8	94.9	95.3	96.1	91.8
2月	93.2	-	105.4	97.0	97.4	100.6	87.8	101.1	89.0	105.7	91.1	58.9	101.4	88.2	94.1	89.0	91.8
3月	99.1	-	109.2	103.5	102.0	112.1	87.8	105.4	92.1	95.5	98.0	67.8	112.7	101.2	98.6	103.9	101.3
4月	100.6	-	108.5	103.2	107.9	113.4	93.8	107.3	98.8	103.8	96.3	75.4	119.3	92.5	101.5	94.6	97.0
5月	95.1	-	95.5	93.2	95.1	105.6	89.2	101.5	94.3	96.3	86.4	81.6	116.4	90.4	96.3	93.3	93.6

2-2 事業所規模 30人以上

令和2年 = 100

	調査産業計	鉱業，採石業，砂利採取業	建設業	製造業	電気・ガス・熱供給・水道業	情報通信業	運輸業，郵便業	卸売業・小売業	金融業，保険業	不動産業，物品賃貸業	学術研究，専門・技術サービス業	宿泊業，飲食サービス業	生活関連サービス業，娯楽業	教育，学習支援業	医療，福祉	複合サービス事業	サービス業（他に分類されないもの）
29	107.3	x	119.3	103.6	102.3	99.5	99.4	107.0	99.4	97.6	100.7	143.9	136.9	106.9	109.4	102.2	95.7
30	106.7	x	106.1	104.5	x	93.8	104.3	99.7	98.7	100.8	102.3	130.3	130.2	120.3	106.8	101.2	100.1
31・元	104.7	x	106.8	102.4	x	100.0	98.6	96.8	102.6	111.2	108.0	121.9	111.4	126.6	103.2	99.8	98.9
2	100.0	x	100.0	100.0	100.0	100.0	100.0	100.0	100.0	100.0	100.0	100.0	100.0	100.0	100.0	100.0	100.0
3	102.2	-	104.5	102.6	102.8	92.9	106.0	100.6	100.8	99.0	101.6	109.4	95.7	103.9	102.9	98.3	96.3
令和3年																	
5月	99.0	-	100.4	96.7	95.4	93.8	107.1	99.8	97.8	87.3	90.6	110.3	85.0	100.1	100.9	93.3	91.3
6月	105.6	-	105.1	107.5	112.3	90.4	104.3	102.8	104.5	104.7	111.0	106.2	89.7	114.0	106.3	100.5	99.3
7月	104.1	-	104.7	105.6	103.0	92.6	108.4	103.2	105.8	x	103.8	106.6	96.7	103.0	104.5	101.3	99.1
8月	98.0	-	92.7	95.1	104.8	96.7	103.3	100.0	96.1	x	95.9	110.7	103.7	86.4	102.2	93.6	95.4
9月	101.8	-	103.8	104.0	105.2	91.8	107.7	98.9	97.6	101.5	99.9	99.9	93.2	100.9	103.3	95.2	92.2
10月	104.0	-	106.0	105.0	106.4	87.4	103.9	100.0	102.5	x	102.6	109.1	107.5	111.1	104.5	100.7	97.5
11月	103.4	-	109.4	106.3	100.9	99.0	104.1	101.9	100.7	94.7	101.5	123.0	98.1	101.7	102.8	96.6	95.6
12月	104.0	-	104.8	105.1	99.8	91.8	111.9	102.1	100.5	98.0	102.8	126.2	102.9	99.6	102.8	107.4	100.5
令和4年																	
1月	97.5	-	98.6	94.9	96.3	97.0	93.4	95.8	87.9	x	82.7	108.4	115.8	102.3	99.8	93.4	90.0
2月	97.1	-	104.7	98.5	90.2	93.4	97.2	96.8	85.9	x	97.0	94.7	105.9	96.3	96.3	87.4	89.3
3月	104.4	-	114.3	103.8	104.2	103.5	100.0	97.8	94.2	x	98.8	99.3	123.1	109.9	104.7	102.6	100.8
4月	103.4	-	106.1	102.7	105.8	107.7	104.4	103.5	95.7	x	97.0	104.3	125.5	96.5	104.5	90.7	94.6
5月	98.4	-	95.4	92.6	95.7	98.7	99.7	97.3	87.4	x	78.4	110.6	128.1	103.2	100.9	90.1	92.5

指数

3 産業別所定外労働時間指数

3-1 事業所規模 5人以上

令和2年 = 100

	調査産業計	鉱業、採石、砂利採取業	建設業	製造業	電気・ガス・熱供給・水道業	情報通信業	運輸郵便業	卸売業・小売業	金融業、保険業	不動産業、賃貸業	学術研究、専門・技術サービス業	宿泊業、飲食サービス業	生活関連サービス業、娯楽業	教育、学習支援業	医療、福祉	複合サービス事業	サービス業（他に分類されないもの）
29	117.6	x	110.0	109.1	98.3	133.8	85.7	114.0	86.0	91.6	189.1	209.6	147.3	198.1	108.7	59.8	78.0
30	113.2	x	54.9	111.9	85.9	107.5	76.2	126.0	52.8	162.4	159.6	184.4	106.7	207.8	100.5	128.2	118.9
31・元	107.5	x	61.4	106.9	106.2	109.2	74.7	142.4	100.9	78.2	192.6	127.0	70.3	171.3	102.8	144.0	83.6
2	100.0	x	100.0	100.0	100.0	100.0	100.0	100.0	100.0	100.0	100.0	100.0	100.0	100.0	100.0	100.0	100.0
3	103.4	-	73.3	108.8	108.9	117.4	118.1	97.3	67.4	152.7	86.3	126.7	39.2	136.7	97.9	80.8	84.3
令和3年																	
5月	100.9	-	79.3	104.1	87.8	72.1	109.4	83.1	67.2	100.3	72.3	133.0	22.0	152.3	106.8	79.8	89.4
6月	103.0	-	76.6	113.1	117.4	72.1	113.5	73.5	64.0	123.6	87.9	142.1	20.0	144.8	109.6	87.2	101.5
7月	100.9	-	68.0	104.1	107.5	140.8	113.2	116.6	68.2	131.8	90.8	145.2	46.0	107.4	75.9	114.6	85.4
8月	97.5	-	61.2	99.0	145.0	183.0	118.5	118.2	65.0	132.9	77.1	124.0	50.0	62.4	95.6	42.4	80.6
9月	103.0	-	67.1	115.1	126.2	161.4	126.2	110.3	55.7	152.8	75.2	87.7	34.0	109.9	98.4	44.8	70.9
10月	101.9	-	63.7	111.2	114.3	139.1	109.1	107.1	70.2	178.4	87.9	105.8	58.0	143.6	95.6	49.8	77.4
11月	101.9	-	65.5	116.4	118.3	153.7	107.9	111.9	63.0	156.2	93.7	126.9	39.9	138.6	84.3	59.9	70.1
12月	109.6	-	63.7	120.3	103.5	146.9	131.0	118.2	59.9	253.1	82.0	148.1	52.0	126.1	89.9	98.4	74.1
令和4年																	
1月	98.9	-	123.3	110.3	88.1	150.0	81.7	127.0	62.9	189.5	42.2	100.0	44.0	96.3	102.8	86.3	60.5
2月	98.9	-	147.4	113.5	86.1	150.0	80.8	107.9	59.8	208.1	52.9	78.8	44.0	105.0	108.3	68.8	62.1
3月	104.4	-	144.0	121.2	106.9	175.0	78.4	127.0	59.8	202.3	59.8	78.8	34.0	98.8	108.3	68.8	79.0
4月	102.2	-	144.8	109.0	116.8	172.4	85.5	128.6	55.7	201.2	49.0	121.2	60.0	81.3	108.3	70.0	71.8
5月	101.1	-	131.0	99.4	85.1	144.8	91.1	111.1	53.6	191.9	40.2	130.3	42.0	100.0	116.7	95.0	91.1

3-2 事業所規模 30人以上

令和2年 = 100

	調査産業計	鉱業、採石、砂利採取業	建設業	製造業	電気・ガス・熱供給・水道業	情報通信業	運輸郵便業	卸売業・小売業	金融業、保険業	不動産業、賃貸業	学術研究、専門・技術サービス業	宿泊業、飲食サービス業	生活関連サービス業、娯楽業	教育、学習支援業	医療、福祉	複合サービス事業	サービス業（他に分類されないもの）
29	121.0	x	218.7	112.0	105.5	74.1	89.3	112.7	70.6	84.0	87.8	286.6	146.0	216.3	141.2	47.1	93.0
30	122.0	x	93.6	112.5	x	85.6	107.7	113.2	54.2	83.0	118.0	277.6	122.4	250.2	132.9	115.9	110.0
31・元	114.3	x	125.3	105.4	x	105.1	87.6	108.4	81.6	99.3	157.4	183.5	95.5	243.7	111.5	141.9	93.2
2	100.0	x	100.0	100.0	100.0	100.0	100.0	100.0	100.0	100.0	100.0	100.0	100.0	100.0	100.0	100.0	100.0
3	110.1	-	115.0	113.1	118.0	81.6	112.8	95.1	73.6	70.0	87.7	199.4	49.0	164.4	123.7	76.3	86.5
令和3年																	
5月	108.3	-	150.7	106.3	124.0	71.5	108.4	84.6	71.9	55.8	84.3	201.0	25.9	186.0	129.6	73.1	84.8
6月	109.3	-	103.4	116.9	104.4	71.5	107.3	74.0	69.7	65.9	91.8	191.6	23.3	174.2	126.5	78.5	86.3
7月	106.3	-	94.2	110.4	118.6	66.7	113.8	90.7	76.3	x	91.8	188.4	54.2	144.9	101.8	112.8	96.0
8月	104.2	-	92.3	105.8	162.4	122.2	116.0	96.8	75.6	x	89.5	263.8	54.2	56.7	129.6	39.7	92.0
9月	110.4	-	93.3	123.3	133.8	92.8	118.1	87.7	68.2	57.5	76.0	191.6	33.5	127.2	138.8	42.4	74.2
10月	112.4	-	92.3	120.4	117.8	71.5	104.5	93.7	73.4	x	78.2	185.3	90.3	193.8	135.8	45.1	88.8
11月	114.6	-	129.3	123.9	112.5	92.8	109.2	108.8	66.0	58.3	94.0	270.0	46.4	158.6	123.3	58.6	83.9
12月	119.7	-	111.7	127.4	93.7	78.8	128.4	117.9	65.2	55.0	86.5	320.3	69.7	141.0	126.5	98.3	83.1
令和4年																	
1月	107.2	-	174.1	109.9	99.1	92.0	86.7	109.1	57.8	x	26.3	178.1	61.5	184.3	131.3	81.1	67.7
2月	110.3	-	209.3	114.6	93.8	92.7	84.6	109.1	51.9	x	45.1	118.8	56.4	182.4	137.5	58.6	69.4
3月	114.4	-	273.1	116.4	119.6	118.0	84.9	100.0	54.8	x	49.6	109.4	48.7	184.3	131.3	63.1	87.1
4月	106.2	-	185.2	106.4	134.8	114.7	88.5	101.5	53.3	x	24.8	165.6	79.5	133.3	131.3	65.8	78.2
5月	106.2	-	141.7	98.2	97.3	98.7	101.4	90.9	48.9	x	9.8	175.0	61.5	223.5	131.3	88.3	79.0

指数

4 産業別常用雇用指数

4-1 事業所規模 5人以上

令和2年 = 100

	調査産業計	鉱業，採石，砂利採取業	建設業	製造業	電気・ガス・熱供給・水道業	情報通信業	運輸業，郵便業	卸売業，小売業	金融業，保険業	不動産業，物品賃貸業	学術研究，専門・技術サービス業	宿泊業，飲食サービス業	生活関連サービス業，娯楽業	教育，学習支援業	医療，福祉	複合サービス事業	サービス業（他に分類されないもの）
29	97.5	x	104.8	97.6	82.2	89.4	99.6	100.5	102.7	127.9	105.5	93.8	126.5	89.3	97.2	87.6	89.9
30	101.0	x	108.3	104.3	82.4	95.3	103.3	100.8	109.3	127.6	102.2	92.9	122.8	97.4	98.7	106.5	94.3
31・元	101.8	x	106.3	104.3	98.9	98.8	101.5	100.8	103.8	116.6	102.0	97.8	118.6	98.5	100.7	107.2	99.3
2	100.0	x	100.0	100.0	100.0	100.0	100.0	100.0	100.0	100.0	100.0	100.0	100.0	100.0	100.0	100.0	100.0
3	99.2	-	100.4	95.5	101.7	100.0	99.3	96.4	98.3	105.1	108.9	101.5	91.0	96.8	101.9	106.4	103.7
令和3年																	
5月	98.1	-	98.4	96.4	103.8	97.4	98.9	94.7	97.9	106.9	96.4	96.6	92.0	94.2	101.9	107.9	104.1
6月	98.0	-	99.7	94.6	103.8	97.4	98.5	95.0	97.6	107.1	97.7	98.3	91.1	94.5	101.7	107.5	103.0
7月	98.3	-	98.6	94.8	101.6	104.7	98.5	95.6	96.5	106.9	96.9	98.3	92.0	95.1	101.8	107.6	104.0
8月	99.2	-	99.2	96.5	97.0	104.5	97.2	95.5	99.2	108.4	96.9	102.2	91.6	98.6	101.8	106.5	104.8
9月	98.9	-	103.0	96.8	103.1	98.2	97.9	95.5	99.0	106.9	96.7	98.5	90.9	98.1	102.0	105.1	103.0
10月	99.9	-	104.4	94.8	103.1	94.9	97.8	95.5	97.1	104.1	116.4	103.9	90.7	97.5	103.6	104.7	104.7
11月	99.7	-	102.6	93.8	103.1	94.9	98.3	96.0	94.7	104.9	118.7	104.7	91.4	98.1	103.2	103.9	104.9
12月	99.6	-	102.6	94.6	99.8	98.4	98.4	96.1	95.0	104.7	98.2	106.4	88.7	95.7	103.9	104.1	104.7
令和4年																	
1月	99.1	-	102.7	93.4	100.3	97.6	99.2	95.6	95.5	116.1	100.6	99.9	86.7	96.4	104.5	103.8	106.4
2月	99.6	-	101.4	95.1	100.3	97.0	101.6	94.8	96.8	116.2	101.1	101.3	85.2	97.1	105.3	104.2	106.2
3月	98.0	-	100.8	90.2	101.1	96.9	102.0	94.7	97.2	119.2	101.1	98.5	84.3	96.4	104.0	103.8	102.6
4月	97.0	-	100.1	89.3	102.4	96.8	101.4	94.7	95.1	116.5	100.6	88.3	83.5	93.3	106.5	99.5	101.5
5月	98.4	-	104.0	92.1	103.8	98.4	100.3	94.9	96.5	115.5	100.5	92.8	83.8	94.0	107.3	99.4	102.5

4-2 事業所規模 30人以上

令和2年 = 100

	調査産業計	鉱業，採石，砂利採取業	建設業	製造業	電気・ガス・熱供給・水道業	情報通信業	運輸業，郵便業	卸売業，小売業	金融業，保険業	不動産業，物品賃貸業	学術研究，専門・技術サービス業	宿泊業，飲食サービス業	生活関連サービス業，娯楽業	教育，学習支援業	医療，福祉	複合サービス事業	サービス業（他に分類されないもの）
29	96.4	x	91.4	99.4	102.5	83.7	101.4	107.6	86.7	170.5	99.3	100.7	102.4	88.9	95.9	77.8	91.8
30	100.7	x	105.2	104.9	x	91.7	103.1	104.0	106.6	182.8	115.4	100.4	101.6	95.6	96.3	105.9	95.1
31・元	101.6	x	102.6	104.1	x	99.1	102.4	101.9	102.1	168.6	120.2	103.2	105.3	98.7	98.1	110.1	98.6
2	100.0	x	100.0	100.0	100.0	100.0	100.0	100.0	100.0	100.0	100.0	100.0	100.0	100.0	100.0	100.0	100.0
3	98.1	-	100.1	96.5	97.4	97.9	100.7	97.5	96.4	93.4	97.7	91.0	95.9	97.4	99.3	109.7	100.3
令和3年																	
5月	97.8	-	100.6	98.0	100.7	95.2	102.9	96.4	95.9	93.1	74.6	91.3	95.6	94.7	99.1	111.4	101.2
6月	97.2	-	100.6	95.9	100.7	95.2	101.1	96.7	95.4	92.7	75.0	91.0	95.7	94.9	99.1	110.9	99.3
7月	97.4	-	100.9	95.7	97.4	105.1	100.4	96.9	95.4	x	73.1	92.0	98.3	94.9	99.0	111.0	99.6
8月	98.0	-	100.8	97.3	90.1	104.5	98.3	97.8	95.5	x	73.1	91.8	96.8	99.3	99.0	109.0	101.1
9月	96.9	-	100.8	96.9	94.4	96.0	99.6	97.9	94.9	92.7	72.5	72.0	95.9	98.5	99.1	107.8	98.6
10月	97.8	-	98.8	94.5	94.4	90.3	99.8	97.3	94.7	x	119.5	89.5	95.8	98.4	99.6	107.0	101.5
11月	97.9	-	99.0	94.2	94.4	89.9	100.5	97.4	94.9	91.5	120.3	90.2	97.3	99.5	99.4	106.0	101.5
12月	97.0	-	99.3	94.4	94.4	94.0	100.7	96.9	95.6	91.3	72.4	91.2	92.7	96.9	99.0	106.1	101.1
令和4年																	
1月	97.5	-	97.9	98.1	95.2	93.6	103.7	95.9	95.5	x	81.4	76.0	91.3	98.6	98.8	105.6	103.8
2月	98.1	-	98.5	99.7	95.2	93.0	104.3	95.7	95.5	x	81.9	76.8	90.5	98.9	99.2	105.7	104.4
3月	97.4	-	98.6	99.4	94.8	92.8	105.0	95.6	95.6	x	81.2	75.2	89.9	97.1	98.9	104.3	99.8
4月	96.4	-	99.2	98.4	96.4	92.7	104.0	96.9	97.1	x	83.7	62.3	86.1	92.8	100.5	98.7	98.6
5月	97.7	-	99.4	100.6	95.7	93.3	102.3	96.9	97.3	x	84.1	75.2	86.0	93.5	101.1	99.0	99.8

第1表-1 産業、性別常用労働者の1人平均月間現金給与額

(事業所規模 5人以上)

(単位：円)

	産業	現金給与総額			きまって支給する給与			所定内 給与	所定外 給与	特別に支払われた給与		
		計	男子	女子	計	男子	女子			計	男子	女子
T L	調査産業計	244,264	298,575	190,188	235,859	289,133	182,815	220,222	15,637	8,405	9,442	7,373
C	鉱業，採石業，砂利採取業	-	-	-	-	-	-	-	-	-	-	-
D	建設業	339,336	350,693	279,048	311,518	328,088	223,560	288,242	23,276	27,818	22,605	55,488
E	製造業	273,382	313,681	180,068	273,104	313,405	179,784	243,162	29,942	278	276	284
F	電気・ガス・熱供給・水道業	412,031	434,101	261,633	411,886	433,952	261,515	371,653	40,233	145	149	118
G	情報通信業	375,910	397,815	310,508	352,277	370,204	298,752	315,522	36,755	23,633	27,611	11,756
H	運輸業，郵便業	228,924	249,656	144,598	227,384	247,969	143,655	183,082	44,302	1,540	1,687	943
I	卸売業，小売業	216,587	290,927	143,089	204,748	272,161	138,098	194,493	10,255	11,839	18,766	4,991
J	金融業，保険業	298,013	414,902	248,422	297,789	414,601	248,230	286,927	10,862	224	301	192
K	不動産業，物品賃貸業	231,405	276,238	179,619	212,290	255,916	161,899	196,629	15,661	19,115	20,322	17,720
L	学術研究，専門・技術サービス業	283,975	355,415	191,573	283,975	355,415	191,573	277,337	6,638	0	0	0
M	宿泊業，飲食サービス業	107,111	137,812	87,303	106,181	135,964	86,965	100,946	5,235	930	1,848	338
N	生活関連サービス業，娯楽業	173,610	205,069	143,031	169,421	198,711	140,951	166,676	2,745	4,189	6,358	2,080
O	教育，学習支援業	275,476	330,557	233,681	275,476	330,557	233,681	271,972	3,504	0	0	0
P	医療，福祉	263,643	343,518	232,451	248,968	325,096	219,239	237,154	11,814	14,675	18,422	13,212
Q	複合サービス事業	298,285	333,722	244,148	279,079	322,318	213,025	265,411	13,668	19,206	11,404	31,123
R	サービス業(他に分類されないもの)	211,885	251,759	156,007	210,338	249,427	155,559	194,731	15,607	1,547	2,332	448
E 09,10	食料品・たばこ	185,968	251,840	136,117	185,827	251,752	135,937	171,585	14,242	141	88	180
E 11	繊維工業	242,559	291,845	173,280	242,559	291,845	173,280	233,846	8,713	0	0	0
E 12	木材・木製品	205,335	208,649	188,055	205,335	208,649	188,055	202,134	3,201	0	0	0
E 13	家具・装備品	246,340	257,724	197,388	244,920	256,032	197,138	230,175	14,745	1,420	1,692	250
E 14	パルプ・紙	261,975	283,804	188,976	261,975	283,804	188,976	240,367	21,608	0	0	0
E 15	印刷・同関連業	210,309	236,304	165,292	210,309	236,304	165,292	205,624	4,685	0	0	0
E 16,17	化学、石油・石炭	312,183	378,395	216,103	312,108	378,269	216,103	293,057	19,051	75	126	0
E 18	プラスチック製品	251,105	267,476	204,500	251,013	267,352	204,500	210,390	40,623	92	124	0
E 19	ゴム製品	337,069	376,777	218,990	337,069	376,777	218,990	286,615	50,454	0	0	0
E 21	窯業・土石製品	315,287	322,911	251,152	315,287	322,911	251,152	282,156	33,131	0	0	0
E 22	鉄鋼工業	-	-	-	-	-	-	-	-	-	-	-
E 23	非鉄金属製造業	-	-	-	-	-	-	-	-	-	-	-
E 24	金属製品製造業	279,674	295,065	212,294	279,155	294,620	211,449	250,534	28,621	519	445	845
E 25	はん用機械器具	x	x	x	x	x	x	x	x	x	x	x
E 26	生産用機械器具	363,936	392,081	228,883	363,775	391,927	228,690	298,746	65,029	161	154	193
E 27	業務用機械器具	-	-	-	-	-	-	-	-	-	-	-
E 28	電子・デバイス	301,983	329,981	228,577	300,852	328,892	227,334	262,254	38,598	1,131	1,089	1,243
E 29	電気機械器具	282,622	298,923	190,582	282,622	298,923	190,582	260,651	21,971	0	0	0
E 30	情報通信機械器具	x	x	x	x	x	x	x	x	x	x	x
E 31	輸送用機械器具	301,919	314,276	218,682	301,707	314,057	218,521	272,904	28,803	212	219	161
E 32,20	その他の製造業	-	-	-	-	-	-	-	-	-	-	-
E S 1	E 一括分 1	280,862	310,119	198,689	280,862	310,119	198,689	246,608	34,254	0	0	0
I - 1	卸売業	339,001	390,751	219,232	305,255	353,104	194,514	283,119	22,136	33,746	37,647	24,718
I - 2	小売業	175,062	235,798	129,443	170,654	227,460	127,987	164,430	6,224	4,408	8,338	1,456
M75	宿泊業	162,451	201,279	141,681	162,451	201,279	141,681	155,273	7,178	0	0	0
M S	M 一括分	96,328	127,056	75,784	95,217	124,895	75,375	90,360	4,857	1,111	2,161	409
P 83	医療業	336,269	530,887	276,213	308,243	488,837	252,515	288,056	20,187	28,026	42,050	23,698
P S	P 一括分	184,613	197,749	178,148	184,466	197,710	177,947	181,764	2,702	147	39	201
R 91	職業紹介・派遣業	168,971	202,340	147,045	168,866	202,298	146,898	156,759	12,107	105	42	147
R 92	その他の事業サービス	206,817	244,517	153,690	203,795	239,917	152,892	187,645	16,150	3,022	4,600	798
R S	R 一括分	258,951	285,492	181,609	258,925	285,457	181,609	241,281	17,644	26	35	0
T K 1	特掲産業 1	x	x	x	x	x	x	x	x	x	x	x
T K 2	特掲産業 2	282,845	338,803	201,680	282,845	338,803	201,680	276,282	6,563	0	0	0
T K 3	特掲産業 3	154,069	177,875	125,396	154,069	177,875	125,396	152,865	1,204	0	0	0
T K 4	特掲産業 4	254,633	269,435	168,473	254,565	269,355	168,473	233,017	21,548	68	80	0

第1表-2 産業、性別常用労働者の1人平均月間現金給与額

(事業所規模 30人以上)

(単位：円)

	産業	現金給与総額			きまって支給する給与			所定内 給与	所定外 給与	特別に支払われた給与		
		計	男子	女子	計	男子	女子			計	男子	女子
T L	調査産業計	271,062	328,625	213,004	263,087	321,889	203,778	243,491	19,596	7,975	6,736	9,226
C	鉱業，採石業，砂利採取業	-	-	-	-	-	-	-	-	-	-	-
D	建設業	346,948	356,619	263,714	337,052	346,912	252,189	301,518	35,534	9,896	9,707	11,525
E	製造業	282,136	319,550	189,842	281,817	319,240	189,501	248,825	32,992	319	310	341
F	電気・ガス・熱供給・水道業	453,903	466,526	333,081	453,675	466,300	332,831	395,975	57,700	228	226	250
G	情報通信業	379,540	398,870	323,607	368,831	387,090	315,998	335,993	32,838	10,709	11,780	7,609
H	運輸業，郵便業	244,875	271,622	137,989	242,466	268,974	136,536	202,170	40,296	2,409	2,648	1,453
I	卸売業，小売業	200,468	267,870	142,468	197,694	263,274	141,262	189,801	7,893	2,774	4,596	1,206
J	金融業，保険業	293,095	447,828	235,628	292,675	447,208	235,282	278,410	14,265	420	620	346
K	不動産業，物品賃貸業	x	x	x	x	x	x	x	x	x	x	x
L	学術研究，専門・技術サービス業	317,253	374,367	194,427	317,253	374,367	194,427	314,297	2,956	0	0	0
M	宿泊業，飲食サービス業	132,047	174,243	110,225	127,965	164,912	108,858	120,932	7,033	4,082	9,331	1,367
N	生活関連サービス業，娯楽業	187,258	219,070	158,599	187,018	219,000	158,206	183,591	3,427	240	70	393
O	教育，学習支援業	284,099	358,661	224,894	284,099	358,661	224,894	279,638	4,461	0	0	0
P	医療，福祉	316,101	457,662	263,089	292,664	427,123	242,311	277,080	15,584	23,437	30,539	20,778
Q	複合サービス事業	286,850	315,985	210,482	286,227	315,200	210,282	268,716	17,511	623	785	200
R	サービス業(他に分類されないもの)	196,274	235,013	153,804	194,687	232,440	153,298	177,970	16,717	1,587	2,573	506
E 09,10	食料品・たばこ	205,462	271,448	149,401	205,261	271,330	149,129	185,058	20,203	201	118	272
E 11	繊維工業	242,559	291,845	173,280	242,559	291,845	173,280	233,846	8,713	0	0	0
E 12	木材・木製品	215,026	226,310	143,667	215,026	226,310	143,667	207,059	7,967	0	0	0
E 13	家具・装備品	246,340	257,724	197,388	244,920	256,032	197,138	230,175	14,745	1,420	1,692	250
E 14	パルプ・紙	261,975	283,804	188,976	261,975	283,804	188,976	240,367	21,608	0	0	0
E 15	印刷・同関連業	210,309	236,304	165,292	210,309	236,304	165,292	205,624	4,685	0	0	0
E 16,17	化学、石油・石炭	305,650	382,361	212,263	305,563	382,203	212,263	283,431	22,132	87	158	0
E 18	プラスチック製品	251,105	267,476	204,500	251,013	267,352	204,500	210,390	40,623	92	124	0
E 19	ゴム製品	337,069	376,777	218,990	337,069	376,777	218,990	286,615	50,454	0	0	0
E 21	窯業・土石製品	271,303	272,421	260,113	271,303	272,421	260,113	244,323	26,980	0	0	0
E 22	鉄鋼業	-	-	-	-	-	-	-	-	-	-	-
E 23	非鉄金属製造業	-	-	-	-	-	-	-	-	-	-	-
E 24	金属製品製造業	285,485	301,580	216,601	284,883	301,062	215,639	252,534	32,349	602	518	962
E 25	はん用機械器具	x	x	x	x	x	x	x	x	x	x	x
E 26	生産用機械器具	363,936	392,081	228,883	363,775	391,927	228,690	298,746	65,029	161	154	193
E 27	業務用機械器具	-	-	-	-	-	-	-	-	-	-	-
E 28	電子・デバイス	301,983	329,981	228,577	300,852	328,892	227,334	262,254	38,598	1,131	1,089	1,243
E 29	電気機械器具	282,622	298,923	190,582	282,622	298,923	190,582	260,651	21,971	0	0	0
E 30	情報通信機械器具	x	x	x	x	x	x	x	x	x	x	x
E 31	輸送用機械器具	301,919	314,276	218,682	301,707	314,057	218,521	272,904	28,803	212	219	161
E 32,20	その他の製造業	-	-	-	-	-	-	-	-	-	-	-
E S 1	E 一括分 1	280,862	310,119	198,689	280,862	310,119	198,689	246,608	34,254	0	0	0
I - 1	卸売業	283,102	337,925	180,971	277,616	331,560	177,121	263,578	14,038	5,486	6,365	3,850
I - 2	小売業	167,052	220,163	133,604	165,375	216,772	133,007	159,967	5,408	1,677	3,391	597
M 75	宿泊業	158,024	197,893	132,601	158,024	197,893	132,601	153,392	4,632	0	0	0
M S	M 一括分	124,908	166,517	104,640	119,704	154,137	102,931	112,011	7,693	5,204	12,380	1,709
P 83	医療業	365,061	554,264	294,406	329,661	507,971	263,074	307,805	21,856	35,400	46,293	31,332
P S	P 一括分	220,959	271,057	202,096	220,768	270,949	201,874	217,373	3,395	191	108	222
R 91	職業紹介・派遣業	162,082	184,468	148,258	161,970	184,422	148,105	148,998	12,972	112	46	153
R 92	その他の事業サービス	199,705	232,134	158,281	196,920	227,842	157,421	181,188	15,732	2,785	4,292	860
R S	R 一括分	275,570	318,666	154,633	275,570	318,666	154,633	243,679	31,891	0	0	0
T K 1	特掲産業 1	x	x	x	x	x	x	x	x	x	x	x
T K 2	特掲産業 2	312,910	336,453	240,689	312,910	336,453	240,689	310,023	2,887	0	0	0
T K 3	特掲産業 3	x	x	x	x	x	x	x	x	x	x	x
T K 4	特掲産業 4	x	x	x	x	x	x	x	x	x	x	x

第2表-1 産業、性別常用労働者の1人平均月間出勤日数及び実労働時間数

(事業所規模 5人以上)

(単位: 日・時間)

	産業	出勤日数			総実労働時間			所定内労働時間			所定外労働時間		
		計	男子	女子	計	男子	女子	計	男子	女子	計	男子	女子
T L	調査産業計	17.7	18.3	17.0	134.3	148.2	120.6	125.1	134.6	115.6	9.2	13.6	5.0
C	鉱業, 採石業, 砂利採取業	-	-	-	-	-	-	-	-	-	-	-	-
D	建設業	18.5	18.8	17.0	155.9	159.4	136.9	140.7	143.4	126.1	15.2	16.0	10.8
E	製造業	17.8	18.0	17.2	149.8	156.7	133.8	134.3	138.3	125.0	15.5	18.4	8.8
F	電気・ガス・熱供給・水道業	17.0	17.2	15.6	144.4	148.0	119.8	135.8	138.8	114.9	8.6	9.2	4.9
G	情報通信業	18.5	18.3	19.2	161.0	161.4	159.8	144.2	143.6	146.0	16.8	17.8	13.8
H	運輸業, 郵便業	18.8	19.6	15.6	169.2	182.3	116.1	138.4	145.9	108.0	30.8	36.4	8.1
I	卸売業, 小売業	18.2	19.2	17.1	132.9	152.1	113.9	125.9	141.6	110.3	7.0	10.5	3.6
J	金融業, 保険業	17.5	19.4	16.7	135.7	161.2	124.8	130.5	153.1	120.9	5.2	8.1	3.9
K	不動産業, 物品賃貸業	17.5	18.6	16.2	139.7	158.1	118.5	123.2	137.0	107.2	16.5	21.1	11.3
L	学術研究, 専門・技術サービス業	17.3	17.5	17.1	133.7	140.2	125.4	129.6	136.4	120.8	4.1	3.8	4.6
M	宿泊業, 飲食サービス業	13.7	14.8	13.0	87.1	100.2	78.5	82.8	94.1	75.4	4.3	6.1	3.1
N	生活関連サービス業, 娯楽業	18.9	19.7	18.0	129.7	141.4	118.4	127.6	138.7	116.8	2.1	2.7	1.6
O	教育, 学習支援業	15.2	16.4	14.2	111.6	128.6	98.8	103.6	117.7	92.9	8.0	10.9	5.9
P	医療, 福祉	18.7	18.7	18.7	134.4	133.7	134.6	130.2	129.5	130.5	4.2	4.2	4.1
Q	複合サービス事業	18.5	18.6	18.3	142.8	147.4	135.7	135.2	137.8	131.1	7.6	9.6	4.6
R	サービス業(他に分類されないもの)	17.6	18.2	16.7	140.1	150.5	125.5	128.8	137.1	117.2	11.3	13.4	8.3
E09,10	食料品・たばこ	18.2	19.6	17.2	142.6	163.3	126.8	133.0	149.9	120.2	9.6	13.4	6.6
E11	繊維工業	16.9	17.6	15.8	132.0	137.1	124.7	128.7	132.7	123.0	3.3	4.4	1.7
E12	木材・木製品	18.6	18.7	18.6	147.6	149.2	138.7	145.2	146.7	136.9	2.4	2.5	1.8
E13	家具・装備品	18.2	18.4	17.2	144.6	147.0	133.9	133.7	135.5	125.6	10.9	11.5	8.3
E14	パルプ・紙	18.2	18.3	17.6	142.1	146.0	129.2	128.9	129.9	125.4	13.2	16.1	3.8
E15	印刷・同関連業	18.0	18.9	16.5	143.4	153.3	126.3	139.3	148.7	123.1	4.1	4.6	3.2
E16,17	化学、石油・石炭	17.6	17.8	17.3	142.9	146.7	137.3	134.9	138.3	129.9	8.0	8.4	7.4
E18	プラスチック製品	16.4	16.3	16.9	157.2	160.5	147.9	136.9	138.6	132.2	20.3	21.9	15.7
E19	ゴム製品	18.0	18.5	16.7	152.9	159.5	133.3	137.4	141.3	125.8	15.5	18.2	7.5
E21	窯業・土石製品	19.4	19.2	20.8	166.0	165.8	168.8	148.0	147.4	153.7	18.0	18.4	15.1
E22	鉄鋼業	-	-	-	-	-	-	-	-	-	-	-	-
E23	非鉄金属製造業	-	-	-	-	-	-	-	-	-	-	-	-
E24	金属製品製造業	18.8	19.1	17.8	153.6	156.3	141.5	140.1	141.8	132.8	13.5	14.5	8.7
E25	はん用機械器具	x	x	x	x	x	x	x	x	x	x	x	x
E26	生産用機械器具	18.7	18.8	17.9	173.6	178.9	148.2	143.8	145.9	133.9	29.8	33.0	14.3
E27	業務用機械器具	-	-	-	-	-	-	-	-	-	-	-	-
E28	電子・デバイス	17.2	17.2	17.4	150.5	153.6	142.6	129.7	130.9	126.8	20.8	22.7	15.8
E29	電気機械器具	17.5	17.5	17.7	149.8	151.1	142.5	138.8	139.7	134.1	11.0	11.4	8.4
E30	情報通信機械器具	x	x	x	x	x	x	x	x	x	x	x	x
E31	輸送用機械器具	15.6	15.8	14.6	135.4	137.7	120.2	118.7	119.7	112.2	16.7	18.0	8.0
E32,20	その他の製造業	-	-	-	-	-	-	-	-	-	-	-	-
E S 1	E 一括分 1	18.7	18.8	18.3	159.6	164.8	145.5	141.4	143.8	134.9	18.2	21.0	10.6
I - 1	卸売業	18.4	18.8	17.5	154.2	162.5	135.0	140.7	146.1	128.1	13.5	16.4	6.9
I - 2	小売業	18.1	19.4	17.1	125.7	146.3	110.2	120.9	139.1	107.2	4.8	7.2	3.0
M75	宿泊業	18.8	19.0	18.6	126.2	141.6	117.9	120.6	134.5	113.2	5.6	7.1	4.7
M S	M 一括分	12.7	14.0	11.9	79.4	93.2	70.1	75.4	87.3	67.4	4.0	5.9	2.7
P83	医療業	18.6	18.2	18.7	140.8	144.0	139.8	134.4	136.5	133.8	6.4	7.5	6.0
P S	P 一括分	18.8	19.1	18.7	127.3	125.7	128.2	125.6	124.0	126.4	1.7	1.7	1.8
R91	職業紹介・派遣業	17.2	17.9	16.7	130.9	145.3	121.4	121.5	130.3	115.6	9.4	15.0	5.8
R92	その他の事業サービス	17.6	18.3	16.6	142.2	153.0	127.1	129.0	138.0	116.4	13.2	15.0	10.7
R S	R 一括分	17.9	18.2	17.0	144.1	149.3	128.9	134.9	139.0	122.9	9.2	10.3	6.0
T K 1	特掲産業 1	x	x	x	x	x	x	x	x	x	x	x	x
T K 2	特掲産業 2	17.2	17.2	17.3	134.4	138.1	128.9	130.2	134.5	124.0	4.2	3.6	4.9
T K 3	特掲産業 3	17.7	18.1	17.1	109.9	114.0	104.9	108.7	112.0	104.8	1.2	2.0	0.1
T K 4	特掲産業 4	17.7	17.7	17.4	145.6	149.4	124.2	133.0	135.1	121.3	12.6	14.3	2.9

第2表-2 産業、性別常用労働者の1人平均月間出勤日数及び実労働時間数

(事業所規模 30人以上)

(単位: 日・時間)

	産業	出勤日数			総実労働時間			所定内労働時間			所定外労働時間		
		計	男子	女子	計	男子	女子	計	男子	女子	計	男子	女子
T L	調査産業計	17.8	18.3	17.4	140.5	153.1	127.7	130.2	138.0	122.2	10.3	15.1	5.5
C	鉱業, 採石業, 砂利採取業	-	-	-	-	-	-	-	-	-	-	-	-
D	建設業	18.5	18.5	18.5	154.7	155.5	147.8	139.4	139.1	142.1	15.3	16.4	5.7
E	製造業	17.5	17.7	17.0	149.8	155.8	135.0	133.0	136.3	124.8	16.8	19.5	10.2
F	電気・ガス・熱供給・水道業	17.3	17.3	16.4	140.5	141.7	128.7	129.6	130.4	121.8	10.9	11.3	6.9
G	情報通信業	18.5	18.6	18.5	157.0	158.5	152.6	142.2	143.4	138.8	14.8	15.1	13.8
H	運輸業, 郵便業	19.9	20.7	16.5	175.7	190.2	118.1	147.4	156.7	110.4	28.3	33.5	7.7
I	卸売業, 小売業	18.1	18.3	17.9	129.7	143.6	117.8	123.7	134.9	114.1	6.0	8.7	3.7
J	金融業, 保険業	16.7	18.4	16.1	126.8	152.3	117.3	120.2	142.0	112.1	6.6	10.3	5.2
K	不動産業, 物品賃貸業	x	x	x	x	x	x	x	x	x	x	x	x
L	学術研究, 専門・技術サービス業	15.9	16.0	15.5	121.5	126.0	111.9	120.2	124.5	111.1	1.3	1.5	0.8
M	宿泊業, 飲食サービス業	15.6	15.8	15.5	106.1	121.0	98.4	100.5	112.3	94.4	5.6	8.7	4.0
N	生活関連サービス業, 娯楽業	19.7	20.8	18.7	137.2	153.3	122.5	134.8	149.7	121.3	2.4	3.6	1.2
O	教育, 学習支援業	15.2	16.4	14.2	117.9	138.0	102.1	106.5	123.3	93.2	11.4	14.7	8.9
P	医療, 福祉	18.5	18.8	18.5	141.9	148.5	139.4	137.7	143.1	135.7	4.2	5.4	3.7
Q	複合サービス事業	18.2	18.6	17.0	142.7	148.5	127.5	132.9	137.4	121.3	9.8	11.1	6.2
R	サービス業(他に分類されないもの)	17.9	18.6	17.1	137.8	150.1	124.6	128.0	137.2	118.1	9.8	12.9	6.5
E09,10	食料品・たばこ	18.0	19.3	16.9	144.9	163.0	129.5	132.1	146.6	119.8	12.8	16.4	9.7
E11	繊維工業	16.9	17.6	15.8	132.0	137.1	124.7	128.7	132.7	123.0	3.3	4.4	1.7
E12	木材・木製品	17.1	17.3	16.1	139.6	141.8	125.9	133.7	135.8	120.7	5.9	6.0	5.2
E13	家具・装備品	18.2	18.4	17.2	144.6	147.0	133.9	133.7	135.5	125.6	10.9	11.5	8.3
E14	パルプ・紙	18.2	18.3	17.6	142.1	146.0	129.2	128.9	129.9	125.4	13.2	16.1	3.8
E15	印刷・同関連業	18.0	18.9	16.5	143.4	153.3	126.3	139.3	148.7	123.1	4.1	4.6	3.2
E16,17	化学、石油・石炭	17.4	17.5	17.2	142.8	147.3	137.2	133.5	136.8	129.4	9.3	10.5	7.8
E18	プラスチック製品	16.4	16.3	16.9	157.2	160.5	147.9	136.9	138.6	132.2	20.3	21.9	15.7
E19	ゴム製品	18.0	18.5	16.7	152.9	159.5	133.3	137.4	141.3	125.8	15.5	18.2	7.5
E21	窯業・土石製品	16.8	16.8	16.4	149.4	149.7	145.7	138.8	139.3	133.8	10.6	10.4	11.9
E22	鉄鋼業	-	-	-	-	-	-	-	-	-	-	-	-
E23	非鉄金属製造業	-	-	-	-	-	-	-	-	-	-	-	-
E24	金属製品製造業	18.5	18.7	17.5	152.7	155.4	141.2	137.7	139.2	131.3	15.0	16.2	9.9
E25	はん用機械器具	x	x	x	x	x	x	x	x	x	x	x	x
E26	生産用機械器具	18.7	18.8	17.9	173.6	178.9	148.2	143.8	145.9	133.9	29.8	33.0	14.3
E27	業務用機械器具	-	-	-	-	-	-	-	-	-	-	-	-
E28	電子・デバイス	17.2	17.2	17.4	150.5	153.6	142.6	129.7	130.9	126.8	20.8	22.7	15.8
E29	電気機械器具	17.5	17.5	17.7	149.8	151.1	142.5	138.8	139.7	134.1	11.0	11.4	8.4
E30	情報通信機械器具	x	x	x	x	x	x	x	x	x	x	x	x
E31	輸送用機械器具	15.6	15.8	14.6	135.4	137.7	120.2	118.7	119.7	112.2	16.7	18.0	8.0
E32,20	その他の製造業	-	-	-	-	-	-	-	-	-	-	-	-
E S 1	E 一括分 1	18.7	18.8	18.3	159.6	164.8	145.5	141.4	143.8	134.9	18.2	21.0	10.6
I - 1	卸売業	19.1	19.6	18.2	154.1	165.6	132.8	144.5	153.9	127.0	9.6	11.7	5.8
I - 2	小売業	17.7	17.4	17.8	119.9	128.7	114.4	115.4	122.0	111.2	4.5	6.7	3.2
M75	宿泊業	16.5	16.9	16.3	111.8	125.3	103.3	108.3	122.0	99.6	3.5	3.3	3.7
M S	M 一括分	15.4	15.5	15.3	104.6	119.7	97.3	98.4	109.2	93.2	6.2	10.5	4.1
P83	医療業	17.9	18.1	17.8	140.1	146.1	137.8	134.5	138.8	132.9	5.6	7.3	4.9
P S	P 一括分	19.7	20.0	19.6	145.3	153.1	142.4	143.9	151.4	141.1	1.4	1.7	1.3
R91	職業紹介・派遣業	17.2	17.8	16.9	130.6	143.4	122.7	121.1	128.1	116.7	9.5	15.3	6.0
R92	その他の事業サービス	18.2	18.9	17.2	140.1	150.7	126.7	130.5	139.1	119.5	9.6	11.6	7.2
R S	R 一括分	18.5	18.9	17.4	147.4	157.2	119.9	135.8	143.2	115.2	11.6	14.0	4.7
T K 1	特掲産業 1	x	x	x	x	x	x	x	x	x	x	x	x
T K 2	特掲産業 2	15.7	15.6	16.0	123.6	123.2	124.7	122.2	121.8	123.2	1.4	1.4	1.5
T K 3	特掲産業 3	x	x	x	x	x	x	x	x	x	x	x	x
T K 4	特掲産業 4	x	x	x	x	x	x	x	x	x	x	x	x

第3表-1 産業、性別常用労働者数及びパートタイム労働者比率

(事業所規模 5人以上)

	産業	前月末常用労働者数			本月中増加労働者数			本月中減少労働者数		
		計	男子	女子	計	男子	女子	計	男子	女子
T L	調査産業計	549,810	273,342	276,468	20,228	9,183	11,045	16,415	5,345	11,070
C	鉱業，採石業，砂利採取業	-	-	-	-	-	-	-	-	-
D	建設業	27,139	22,840	4,299	1,339	1,048	291	295	176	119
E	製造業	77,792	54,368	23,424	1,086	558	528	862	479	383
F	電気・ガス・熱供給・水道業	2,640	2,300	340	70	70	0	36	36	0
G	情報通信業	7,310	5,516	1,794	148	24	124	29	15	14
H	運輸業，郵便業	27,698	22,121	5,577	222	207	15	520	224	296
I	卸売業，小売業	95,778	47,492	48,286	4,030	2,288	1,742	3,851	1,950	1,901
J	金融業，保険業	12,449	3,675	8,774	598	250	348	409	127	282
K	不動産業，物品賃貸業	5,437	2,955	2,482	101	0	101	148	107	41
L	学術研究，専門・技術サービス業	8,636	4,867	3,769	95	16	79	100	12	88
M	宿泊業，飲食サービス業	46,960	17,715	29,245	7,110	2,552	4,558	6,455	891	5,564
N	生活関連サービス業，娯楽業	12,571	6,152	6,419	441	300	141	405	194	211
O	教育，学習支援業	38,814	16,551	22,263	988	517	471	717	11	706
P	医療，福祉	140,105	39,492	100,613	2,566	625	1,941	1,492	612	880
Q	複合サービス事業	8,788	5,302	3,486	93	37	56	107	27	80
R	サービス業(他に分類されないもの)	37,693	21,996	15,697	1,341	691	650	989	484	505
E 09,10	食料品・たばこ	16,764	7,203	9,561	433	190	243	261	79	182
E 11	繊維工業	2,191	1,278	913	79	46	33	25	10	15
E 12	木材・木製品	1,914	1,606	308	15	15	0	15	15	0
E 13	家具・装備品	426	345	81	0	0	0	4	2	2
E 14	パルプ・紙	1,465	1,132	333	8	0	8	10	10	0
E 15	印刷・同関連業	1,539	974	565	5	5	0	18	10	8
E 16,17	化学、石油・石炭	4,393	2,606	1,787	53	19	34	47	26	21
E 18	プラスチック製品	3,396	2,523	873	89	36	53	53	29	24
E 19	ゴム製品	1,804	1,357	447	23	3	20	11	8	3
E 21	窯業・土石製品	3,208	2,867	341	3	3	0	0	0	0
E 22	鉄鋼業	-	-	-	-	-	-	-	-	-
E 23	非鉄金属製造業	-	-	-	-	-	-	-	-	-
E 24	金属製品製造業	5,090	4,149	941	80	54	26	26	21	5
E 25	はん用機械器具	x	x	x	x	x	x	x	x	x
E 26	生産用機械器具	9,373	7,758	1,615	76	51	25	53	35	18
E 27	業務用機械器具	-	-	-	-	-	-	-	-	-
E 28	電子・デバイス	10,614	7,682	2,932	64	31	33	238	154	84
E 29	電気機械器具	2,662	2,270	392	76	44	32	10	5	5
E 30	情報通信機械器具	x	x	x	x	x	x	x	x	x
E 31	輸送用機械器具	9,422	8,210	1,212	36	23	13	66	61	5
E 32,20	その他の製造業	-	-	-	-	-	-	-	-	-
E S 1	E 一括分 1	2,840	2,090	750	39	33	6	25	14	11
I - 1	卸売業	24,260	16,922	7,338	104	77	27	58	8	50
I - 2	小売業	71,518	30,570	40,948	3,926	2,211	1,715	3,793	1,942	1,851
M75	宿泊業	7,599	2,625	4,974	280	166	114	55	41	14
M S	M 一括分	39,361	15,090	24,271	6,830	2,386	4,444	6,400	850	5,550
P83	医療業	73,036	17,319	55,717	987	60	927	477	132	345
P S	P 一括分	67,069	22,173	44,896	1,579	565	1,014	1,015	480	535
R91	職業紹介・派遣業	8,681	3,462	5,219	794	242	552	553	186	367
R92	その他の事業サービス	19,039	11,153	7,886	267	184	83	352	267	85
R S	R 一括分	9,973	7,381	2,592	280	265	15	84	31	53
T K 1	特掲産業 1	x	x	x	x	x	x	x	x	x
T K 2	特掲産業 2	6,860	4,051	2,809	74	22	52	69	0	69
T K 3	特掲産業 3	6,043	3,297	2,746	128	128	0	107	107	0
T K 4	特掲産業 4	2,769	2,342	427	66	66	0	38	0	38

(単位：人・%)

本月末常用労働者数			うちパートタイム労働者数			パートタイム労働者比率			
計	男子	女子	計	男子	女子	計	男子	女子	
553,623	277,180	276,443	167,219	51,308	115,911	30.2	18.5	41.9	T L
-	-	-	-	-	-	-	-	-	C
28,183	23,712	4,471	801	15	786	2.8	0.1	17.6	D
78,016	54,447	23,569	11,852	3,195	8,657	15.2	5.9	36.7	E
2,674	2,334	340	160	94	66	6.0	4.0	19.4	F
7,429	5,525	1,904	75	30	45	1.0	0.5	2.4	G
27,400	22,104	5,296	4,704	3,416	1,288	17.2	15.5	24.3	H
95,957	47,830	48,127	41,081	10,338	30,743	42.8	21.6	63.9	I
12,638	3,798	8,840	1,362	6	1,356	10.8	0.2	15.3	J
5,390	2,848	2,542	2,340	922	1,418	43.4	32.4	55.8	K
8,631	4,871	3,760	1,499	206	1,293	17.4	4.2	34.4	L
47,615	19,376	28,239	33,032	12,899	20,133	69.4	66.6	71.3	M
12,607	6,258	6,349	4,863	1,774	3,089	38.6	28.3	48.7	N
39,085	17,057	22,028	14,149	3,967	10,182	36.2	23.3	46.2	O
141,179	39,505	101,674	39,323	10,145	29,178	27.9	25.7	28.7	P
8,774	5,312	3,462	769	258	511	8.8	4.9	14.8	Q
38,045	22,203	15,842	11,209	4,043	7,166	29.5	18.2	45.2	R
16,936	7,314	9,622	7,099	1,219	5,880	41.9	16.7	61.1	E 09,10
2,245	1,314	931	61	38	23	2.7	2.9	2.5	E 11
1,914	1,606	308	278	182	96	14.5	11.3	31.2	E 12
422	343	79	3	0	3	0.7	0.0	3.8	E 13
1,463	1,122	341	16	0	16	1.1	0.0	4.7	E 14
1,526	969	557	133	24	109	8.7	2.5	19.6	E 15
4,399	2,599	1,800	1,047	240	807	23.8	9.2	44.8	E 16,17
3,432	2,530	902	65	29	36	1.9	1.1	4.0	E 18
1,816	1,352	464	134	11	123	7.4	0.8	26.5	E 19
3,211	2,870	341	9	9	0	0.3	0.3	0.0	E 21
-	-	-	-	-	-	-	-	-	E 22
-	-	-	-	-	-	-	-	-	E 23
5,144	4,182	962	262	78	184	5.1	1.9	19.1	E 24
x	x	x	x	x	x	x	x	x	E 25
9,396	7,774	1,622	470	37	433	5.0	0.5	26.7	E 26
-	-	-	-	-	-	-	-	-	E 27
10,440	7,559	2,881	1,561	988	573	15.0	13.1	19.9	E 28
2,728	2,309	419	102	9	93	3.7	0.4	22.2	E 29
x	x	x	x	x	x	x	x	x	E 30
9,392	8,172	1,220	367	312	55	3.9	3.8	4.5	E 31
-	-	-	-	-	-	-	-	-	E 32,20
2,854	2,109	745	120	14	106	4.2	0.7	14.2	E S 1
24,306	16,991	7,315	2,333	512	1,821	9.6	3.0	24.9	I - 1
71,651	30,839	40,812	38,748	9,826	28,922	54.1	31.9	70.9	I - 2
7,824	2,750	5,074	4,345	725	3,620	55.5	26.4	71.3	M75
39,791	16,626	23,165	28,687	12,174	16,513	72.1	73.2	71.3	M S
73,546	17,247	56,299	12,457	1,643	10,814	16.9	9.5	19.2	P 83
67,633	22,258	45,375	26,866	8,502	18,364	39.7	38.2	40.5	P S
8,922	3,518	5,404	2,629	687	1,942	29.5	19.5	35.9	R 91
18,954	11,070	7,884	7,581	3,065	4,516	40.0	27.7	57.3	R 92
10,169	7,615	2,554	999	291	708	9.8	3.8	27.7	R S
x	x	x	x	x	x	x	x	x	T K 1
6,865	4,073	2,792	851	119	732	12.4	2.9	26.2	T K 2
6,064	3,318	2,746	2,799	1,336	1,463	46.2	40.3	53.3	T K 3
2,797	2,408	389	342	140	202	12.2	5.8	51.9	T K 4

第3表-2 産業、性別常用労働者数及びパートタイム労働者比率

(事業所規模 30人以上)

	産業	前月末常用労働者数			本月中増加労働者数			本月中減少労働者数		
		計	男子	女子	計	男子	女子	計	男子	女子
T L	調査産業計	302,433	151,925	150,508	5,676	2,361	3,315	4,695	1,984	2,711
C	鉱業，採石業，砂利採取業	-	-	-	-	-	-	-	-	-
D	建設業	7,073	6,339	734	98	92	6	83	83	0
E	製造業	67,930	48,361	19,569	891	449	442	862	479	383
F	電気・ガス・熱供給・水道業	1,698	1,538	160	0	0	0	13	13	0
G	情報通信業	5,138	3,825	1,313	54	19	35	24	10	14
H	運輸業，郵便業	17,763	14,097	3,666	222	207	15	520	224	296
I	卸売業，小売業	30,476	14,120	16,356	399	57	342	413	112	301
J	金融業，保険業	6,691	1,813	4,878	52	5	47	41	4	37
K	不動産業，物品賃貸業	x	x	x	x	x	x	x	x	x
L	学術研究，専門・技術サービス業	3,089	2,112	977	28	16	12	12	12	0
M	宿泊業，飲食サービス業	10,666	3,559	7,107	611	399	212	393	171	222
N	生活関連サービス業，娯楽業	6,812	3,195	3,617	146	101	45	152	37	115
O	教育，学習支援業	25,368	11,149	14,219	627	246	381	452	11	441
P	医療，福祉	87,168	23,884	63,284	1,327	250	1,077	763	366	397
Q	複合サービス事業	5,997	4,341	1,656	93	37	56	79	27	52
R	サービス業(他に分類されないもの)	25,004	13,107	11,897	1,093	483	610	806	394	412
E 09,10	食料品・たばこ	11,781	5,399	6,382	261	104	157	261	79	182
E 11	繊維工業	2,191	1,278	913	79	46	33	25	10	15
E 12	木材・木製品	769	664	105	15	15	0	15	15	0
E 13	家具・装備品	426	345	81	0	0	0	4	2	2
E 14	パルプ・紙	1,465	1,132	333	8	0	8	10	10	0
E 15	印刷・同関連業	1,539	974	565	5	5	0	18	10	8
E 16,17	化学、石油・石炭	3,781	2,081	1,700	53	19	34	47	26	21
E 18	プラスチック製品	3,396	2,523	873	89	36	53	53	29	24
E 19	ゴム製品	1,804	1,357	447	23	3	20	11	8	3
E 21	窯業・土石製品	780	709	71	3	3	0	0	0	0
E 22	鉄鋼業	-	-	-	-	-	-	-	-	-
E 23	非鉄金属製造業	-	-	-	-	-	-	-	-	-
E 24	金属製品製造業	4,396	3,571	825	57	31	26	26	21	5
E 25	はん用機械器具	x	x	x	x	x	x	x	x	x
E 26	生産用機械器具	9,373	7,758	1,615	76	51	25	53	35	18
E 27	業務用機械器具	-	-	-	-	-	-	-	-	-
E 28	電子・デバイス	10,614	7,682	2,932	64	31	33	238	154	84
E 29	電気機械器具	2,662	2,270	392	76	44	32	10	5	5
E 30	情報通信機械器具	x	x	x	x	x	x	x	x	x
E 31	輸送用機械器具	9,422	8,210	1,212	36	23	13	66	61	5
E 32,20	その他の製造業	-	-	-	-	-	-	-	-	-
E S 1	E 一括分 1	2,840	2,090	750	39	33	6	25	14	11
I - 1	卸売業	8,770	5,694	3,076	65	38	27	58	8	50
I - 2	小売業	21,706	8,426	13,280	334	19	315	355	104	251
M 75	宿泊業	2,289	877	1,412	123	96	27	55	41	14
M S	M 一括分	8,377	2,682	5,695	488	303	185	338	130	208
P 83	医療業	57,627	15,735	41,892	588	60	528	365	132	233
P S	P 一括分	29,541	8,149	21,392	739	190	549	398	234	164
R 91	職業紹介・派遣業	8,094	3,108	4,986	794	242	552	553	186	367
R 92	その他の事業サービス	13,994	7,847	6,147	227	184	43	222	177	45
R S	R 一括分	2,916	2,152	764	72	57	15	31	31	0
T K 1	特掲産業 1	x	x	x	x	x	x	x	x	x
T K 2	特掲産業 2	2,511	1,891	620	22	22	0	0	0	0
T K 3	特掲産業 3	x	x	x	x	x	x	x	x	x
T K 4	特掲産業 4	x	x	x	x	x	x	x	x	x

(単位：人・%)

本月末常用労働者数			うちパートタイム労働者数			パートタイム労働者比率			
計	男子	女子	計	男子	女子	計	男子	女子	
303,414	152,302	151,112	71,548	18,201	53,347	23.6	12.0	35.3	T L
-	-	-	-	-	-	-	-	-	C
7,088	6,348	740	70	15	55	1.0	0.2	7.4	D
67,959	48,331	19,628	8,866	2,709	6,157	13.0	5.6	31.4	E
1,685	1,525	160	102	94	8	6.1	6.2	5.0	F
5,168	3,834	1,334	29	13	16	0.6	0.3	1.2	G
17,465	14,080	3,385	2,075	1,001	1,074	11.9	7.1	31.7	H
30,462	14,065	16,397	14,655	3,385	11,270	48.1	24.1	68.7	I
6,702	1,814	4,888	591	6	585	8.8	0.3	12.0	J
x	x	x	x	x	x	x	x	x	K
3,105	2,116	989	454	54	400	14.6	2.6	40.4	L
10,884	3,787	7,097	6,302	1,903	4,399	57.9	50.3	62.0	M
6,806	3,259	3,547	2,458	903	1,555	36.1	27.7	43.8	N
25,543	11,384	14,159	9,198	2,078	7,120	36.0	18.3	50.3	O
87,732	23,768	63,964	16,628	2,443	14,185	19.0	10.3	22.2	P
6,011	4,351	1,660	599	258	341	10.0	5.9	20.5	Q
25,291	13,196	12,095	8,180	3,044	5,136	32.3	23.1	42.5	R
11,781	5,424	6,357	4,349	875	3,474	36.9	16.1	54.6	E 09,10
2,245	1,314	931	61	38	23	2.7	2.9	2.5	E 11
769	664	105	65	40	25	8.5	6.0	23.8	E 12
422	343	79	3	0	3	0.7	0.0	3.8	E 13
1,463	1,122	341	16	0	16	1.1	0.0	4.7	E 14
1,526	969	557	133	24	109	8.7	2.5	19.6	E 15
3,787	2,074	1,713	1,047	240	807	27.6	11.6	47.1	E 16,17
3,432	2,530	902	65	29	36	1.9	1.1	4.0	E 18
1,816	1,352	464	134	11	123	7.4	0.8	26.5	E 19
783	712	71	9	9	0	1.1	1.3	0.0	E 21
-	-	-	-	-	-	-	-	-	E 22
-	-	-	-	-	-	-	-	-	E 23
4,427	3,581	846	239	78	161	5.4	2.2	19.0	E 24
x	x	x	x	x	x	x	x	x	E 25
9,396	7,774	1,622	470	37	433	5.0	0.5	26.7	E 26
-	-	-	-	-	-	-	-	-	E 27
10,440	7,559	2,881	1,561	988	573	15.0	13.1	19.9	E 28
2,728	2,309	419	102	9	93	3.7	0.4	22.2	E 29
x	x	x	x	x	x	x	x	x	E 30
9,392	8,172	1,220	367	312	55	3.9	3.8	4.5	E 31
-	-	-	-	-	-	-	-	-	E 32,20
2,854	2,109	745	120	14	106	4.2	0.7	14.2	E S 1
8,777	5,724	3,053	1,497	358	1,139	17.1	6.3	37.3	I - 1
21,685	8,341	13,344	13,158	3,027	10,131	60.7	36.3	75.9	I - 2
2,357	932	1,425	1,069	274	795	45.4	29.4	55.8	M75
8,527	2,855	5,672	5,233	1,629	3,604	61.4	57.1	63.5	M S
57,850	15,663	42,187	8,432	1,143	7,289	14.6	7.3	17.3	P 83
29,882	8,105	21,777	8,196	1,300	6,896	27.4	16.0	31.7	P S
8,335	3,164	5,171	2,433	687	1,746	29.2	21.7	33.8	R91
13,999	7,854	6,145	5,292	2,262	3,030	37.8	28.8	49.3	R92
2,957	2,178	779	455	95	360	15.4	4.4	46.2	R S
x	x	x	x	x	x	x	x	x	T K 1
2,533	1,913	620	32	0	32	1.3	0.0	5.2	T K 2
x	x	x	x	x	x	x	x	x	T K 3
x	x	x	x	x	x	x	x	x	T K 4

第4表 事業所規模、性別常用労働者の1人平均月間現金給与額

(単位：円)

	産業	現金給与総額			きまって支給する給与			所定内	所定外	特別に支払われた給与		
		計	男子	女子	計	男子	女子			計	男子	女子
(事業所規模 5～29人)												
TL	調査産業計	211,635	261,457	162,803	202,706	248,672	157,654	191,889	10,817	8,929	12,785	5,149
(事業所規模 30～99人)												
TL	調査産業計	231,808	285,690	177,645	230,395	283,439	177,074	218,049	12,346	1,413	2,251	571
(事業所規模 100人以上)												
TL	調査産業計	309,877	370,936	248,085	295,413	359,780	230,272	268,648	26,765	14,464	11,156	17,813

第5表 事業所規模、性別常用労働者の1人平均月間出勤日数及び実労働時間数

(単位：日・時間)

	産業	出勤日数			総実労働時間			所定内労働時間			所定外労働時間		
		計	男子	女子	計	男子	女子	計	男子	女子	計	男子	女子
(事業所規模 5～29人)													
TL	調査産業計	17.4	18.3	16.6	126.8	141.9	112.0	118.9	130.3	107.7	7.9	11.6	4.3
(事業所規模 30～99人)													
TL	調査産業計	18.0	18.7	17.4	137.3	152.2	122.4	129.0	139.6	118.4	8.3	12.6	4.0
(事業所規模 100人以上)													
TL	調査産業計	17.7	17.9	17.4	143.6	154.2	133.0	131.3	136.5	126.0	12.3	17.7	7.0

第6表 事業所規模、産業、就業形態別常用労働者の1人平均月間現金給与額

(単位：円)

	産業	一般労働者					パートタイム労働者				
		現金給与総額	きまって支給する給与	所定内給与	所定外給与	特別に支払われた給与	現金給与総額	きまって支給する給与	所定内給与	所定外給与	特別に支払われた給与
(事業所規模 5人以上)											
TL	調査産業計	310,968	299,114	277,792	21,322	11,854	89,224	88,834	86,410	2,424	390
E	製造業	302,555	302,273	267,708	34,565	282	109,970	109,715	105,669	4,046	255
I	卸売業, 小売業	313,454	292,707	276,078	16,629	20,747	88,613	88,542	86,708	1,834	71
P	医療, 福祉	326,017	306,226	290,716	15,510	19,791	101,503	100,125	97,918	2,207	1,378
(事業所規模 30人以上)											
TL	調査産業計	322,238	312,082	287,347	24,735	10,156	104,179	103,314	100,476	2,838	865
E	製造業	307,351	307,035	269,876	37,159	316	114,881	114,543	109,189	5,354	338
I	卸売業, 小売業	295,899	290,703	277,495	13,208	5,196	97,706	97,541	95,371	2,170	165
P	医療, 福祉	359,522	331,432	313,103	18,329	28,090	127,165	123,973	120,336	3,637	3,192

第7表 事業所規模、産業、就業形態別常用労働者の1人平均月間出勤日数及び実労働時間数

(単位： 日・時間)

	産業	一般労働者				パートタイム労働者			
		出勤日数	総実労働時間数	所定内労働時間数	所定外労働時間数	出勤日数	総実労働時間数	所定内労働時間数	所定外労働時間数
(事業所規模 5人以上)									
T L	調査産業計	18.8	156.4	144.2	12.2	15.0	83.0	80.7	2.3
E	製造業	18.0	157.1	139.7	17.4	16.7	108.4	103.9	4.5
I	卸売業，小売業	19.9	164.9	153.9	11.0	15.9	90.7	88.9	1.8
P	医療，福祉	19.5	153.1	147.8	5.3	16.7	85.6	84.4	1.2
(事業所規模 30人以上)									
T L	調査産業計	18.6	155.9	143.2	12.7	15.4	90.4	87.8	2.6
E	製造業	17.7	156.2	137.8	18.4	16.5	107.4	101.4	6.0
I	卸売業，小売業	19.6	158.3	149.4	8.9	16.5	99.0	96.1	2.9
P	医療，福祉	19.2	152.7	148.0	4.7	15.7	94.3	92.7	1.6

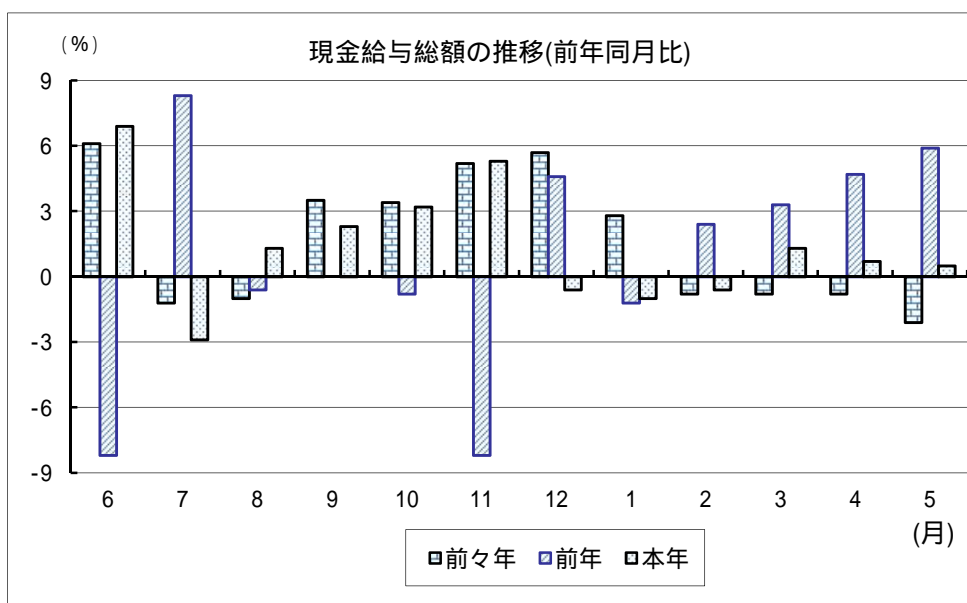
第8表 事業所規模、産業、就業形態別常用労働者数

(単位： 人)

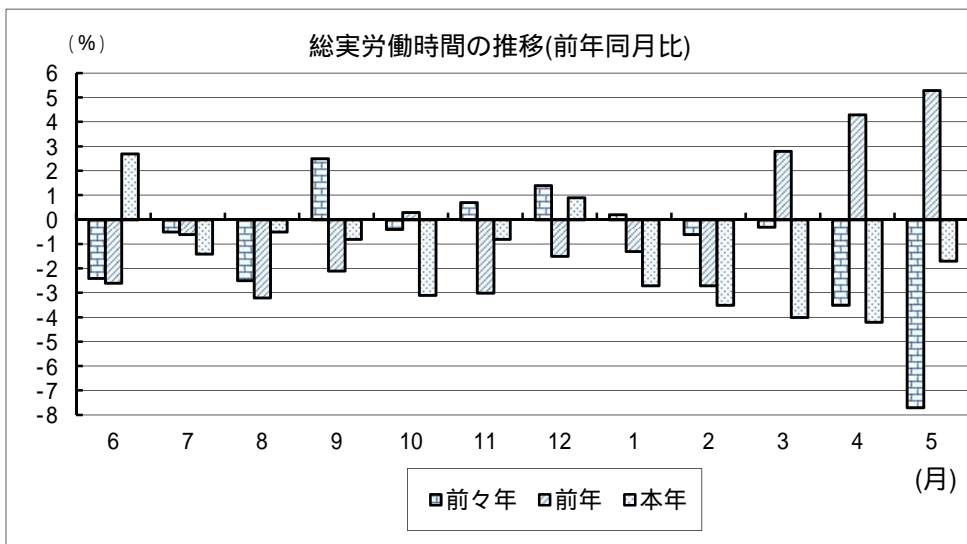
	産業	一般労働者				パートタイム労働者			
		前月末 常用労働者数	本月中 増加労働者数	本月中 減少労働者数	本月末 常用労働者数	前月末 常用労働者数	本月中 増加労働者数	本月中 減少労働者数	本月末 常用労働者数
(事業所規模 5人以上)									
T L	調査産業計	385,101	11,447	10,035	386,404	164,709	8,781	6,380	167,219
E	製造業	66,042	690	564	66,164	11,750	396	298	11,852
I	卸売・小売業	54,255	2,807	2,187	54,876	41,523	1,223	1,664	41,081
P	医療，福祉	101,283	1,538	989	101,856	38,822	1,028	503	39,323
(事業所規模 30人以上)									
T L	調査産業計	231,798	2,855	2,794	231,866	70,635	2,821	1,901	71,548
E	製造業	58,993	667	564	59,093	8,937	224	298	8,866
I	卸売・小売業	15,789	192	174	15,807	14,687	207	239	14,655
P	医療，福祉	71,112	572	604	71,104	16,056	755	159	16,628

グラフで見る今月の動き (調査産業計:5人以上)

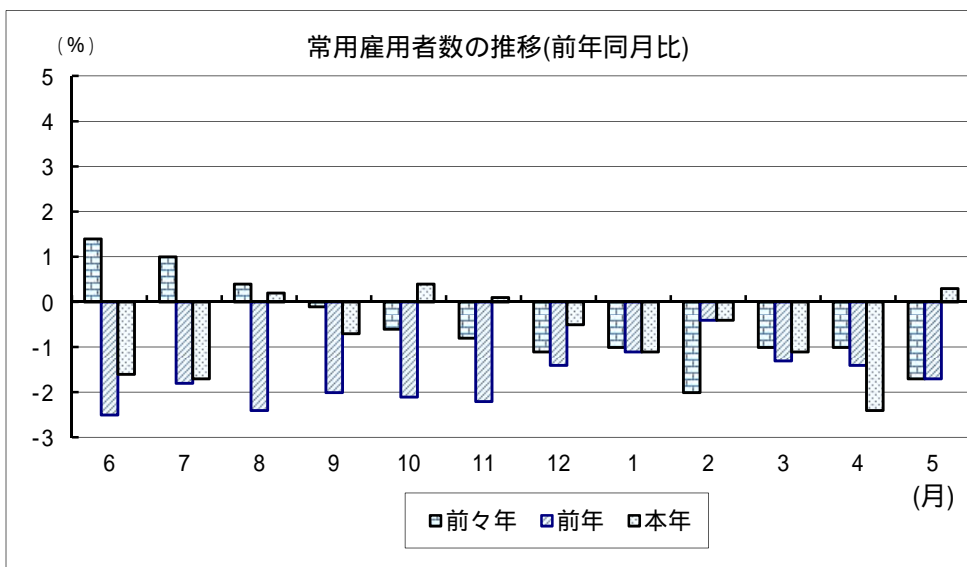
1 賃金の動き (p1参照)



2 労働時間の動き (p2参照)



3 雇用の動き (p3参照)



前年同月比は指数により作成

毎月勤労統計調査の説明

1 調査の目的

この調査は、統計法に基づく基幹統計であって、熊本県における勤労者の賃金、労働時間及び雇用について毎月の変動を明らかにすることを目的としています。

2 調査対象

この調査は「鉱業、採石業、砂利採取業」、「建設業」、「製造業」、「電気・ガス・熱供給・水道業」、「情報通信業」、「運輸業、郵便業」、「卸売、小売業」、「金融、保険業」、「不動産業、物品賃貸業」、「学術研究、専門・技術サービス業」、「宿泊業、飲食サービス業」、「生活関連サービス業、娯楽業（その他の生活関連サービス業のうち家事サービス業を除く）」、「教育、学習支援業」、「医療、福祉」、「複合サービス事業」、「サービス業（他に分類されないもの）（外国公務を除く）」で、常時5人以上の常用労働者を雇用する事業所のうち厚生労働大臣の指定する約650事業所について調査を行っています。

3 用語の説明

- 1) 常用労働者とは、
期間を定めずに雇われている者
1か月以上の期間を定めて雇われている者
のいずれかに該当する者をいいます。
平成30年1月分調査から常用労働者の定義を変更しました。
(変更前)
期間を定めずに雇われている者
1カ月を超える期間を定めて雇われている者
臨時又は日雇労働者で前2カ月の各月にそれぞれ18日以上雇われた者
- 2) パートタイム労働者とは、常用労働者のうち、
1日の所定労働時間が一般の労働者よりも短い者
1日の所定労働時間が一般の労働者と同じで1週の所定労働日数が一般の労働者よりも少ない者
のいずれかに該当する者をいいます。
- 3) 一般労働者とは、常用労働者のうち、パートタイム労働者でない者をいいます。
- 4) 入職（離職）率とは、前月末労働者数に対する月間の入職（離職）者数の割合（％）です。
なお、入職（離職）者には、同一企業内での事業所間の異動者を含みます。
- 5) 現金給与額について
賃金、給与、手当、賞与その他の名称の如何を問わず、労働の対償として使用者が労働者に通貨で支払うもので、所得税、社会保険料、組合費、購買代金等を差し引く前の金額です。退職を事由に労働者に支払われる退職金は、含まれません。
 - ・現金給与総額
以下に述べるきまって支給する給与と特別に支払われた給与の合計額。
 - ・きまって支給する給与（定期給与）
労働協約、就業規則等によってあらかじめ定められている支給条件、算定方法によって支給される給与でいわゆる基本給、家族手当、超過労働手当を含みます。
 - ・所定内給与
きまって支給する給与のうち次の所定外給与以外のもの。

・ **所定外給与（超過労働給与）**

所定の労働時間を超える労働に対して支給される給与や、休日労働、深夜労働に対して支給される給与。時間外手当、早朝出勤手当、休日出勤手当、深夜手当等。

・ **特別に支払われた給与（特別給与）**

労働協約、就業規則等によらず、一時的又は突発的事由に基づき労働者に支払われた給与又は労働協約、就業規則等によりあらかじめ支給条件、算定方法が定められている給与で以下に該当するものです。

夏冬の賞与、期末手当等の一時金

支給事由の発生が不定期なもの

3か月を超える期間で算定される手当等（6か月分支払われる通勤手当等）

いわゆるベースアップの差額追給分

6) **実労働時間、出勤日数**について

労働者が実際に労働した時間数及び実際に出勤した日数。休憩時間は給与支給の有無にかかわらず除かれます。有給休暇取得分も除かれます。

・ **総実労働時間数**

次の**所定内労働時間数**と**所定外労働時間数**の合計。

・ **所定内労働時間数**

労働協約、就業規則等で定められた正規の始業時刻と終業時刻の間の実労働時間数。

・ **所定外労働時間数**

早出、残業、臨時の呼出、休日出勤等の実労働時間数。

・ **出勤日数**

業務のため実際に出勤した日数。1時間でも就業すれば1出勤日とします。

4 調査結果の算定

この調査結果の数値は、調査事業所からの報告を基にして本県の規模5人以上のすべての事業所に対応するよう推計したものです。

全国の調査結果等については、

「e-Stat」(政府統計の総合窓口)のホームページ(以下のURL)から、
キーワード「毎月勤労」等で簡単に検索できます。

<https://www.e-stat.go.jp>

熊本県 企画振興部 交通政策・統計局
統計調査課 産業・教育統計班

〒862-8570 熊本市中央区水前寺6丁目18番1号

電話：096-333-2177(直通)

F A X：096-384-7544

熊本県統計調査課では、facebook「くまもとまるっと統計」でも情報提供しております。
いろいろな話題が載っていますので、是非一度ご覧ください！

<https://www.facebook.com/kumamaru2016/>

熊本県統計調査課
facebook はこちら！

