

# 熊本県の賃金・労働時間及び 雇用の動き

「毎月勤労統計調査(厚生労働省)」  
地方集計結果より

令和4年  
(2022年)

4  
月分



令和4年6月

熊本県 企画振興部 交通政策・統計局  
統計調査課 産業・教育統計班

# 目次

## 結果概要

1 賃金の動き	1
2 労働時間の動き	2
3 雇用の動き	3

## 指数

1 産業別名目賃金指数	4
2 産業別総実労働時間指数	5
3 産業別所定外労働時間指数	6
4 産業別常用雇用指数	7

## 統計表

1 産業、性別常用労働者の1人平均月間現金給与額(第1表)	8
2 産業、性別常用労働者の1人平均月間出勤日数及び実労働時間数(第2表)	10
3 産業、性別常用労働者数及びパートタイム労働者比率(第3表)	12
4 事業所規模、性別常用労働者の1人平均月間現金給与額(第4表)	16
5 事業所規模、性別常用労働者の1人平均月間出勤日数及び実労働時間数(第5表)	〃
6 事業所規模、産業、就業形態別常用労働者の1人平均月間現金給与額(第6表)	〃
7 事業所規模、産業、就業形態別常用労働者の1人平均月間出勤日数及び実労働時間数(第7表)	17
8 事業所規模、産業、就業形態別常用労働者数(第8表)	〃

グラフで見る今月の動き	18
-------------	----

毎月勤労統計調査の説明	19・20
-------------	-------

### 【 調査結果利用上の注意 】

この調査は、経済センサスの結果を母集団として標本事業所を抽出し、得られた結果から賃金、労働時間及び雇用を推計する標本調査です。

指数については、令和4年1月分公表時から基準年を令和2年とし、令和2年平均 = 100として算定しました。これに伴い、令和3年12月分までの指数を改訂しました。

令和3年12月分までの増減率については、改訂前の指数で計算しているため、改訂後の指数で計算した場合とは必ずしも一致しません。

また、常用雇用指数及びその増減率について、令和4年1月分公表時から、労働者数推計を当時利用できる最新データ(平成28年経済センサス 活動調査等)に基づき更新し、過去に遡って改訂しています。

なお、統計表上の「-」は該当数字がないもの、「X」は調査事業所が少数であるため、公表しないものを示しています。

# 1 賃金の動き

4月の本県1人平均支給額（現金給与総額）は244,447円（30人以上 267,283円）、前年同月比は0.7%増（0.8%増）となっている。

きまって支給する給与は235,775円（30人以上 260,770円）、前年同月比は0.5%減（0.2%増）となった。

また、特別給与は8,672円（30人以上 6,513円）で前年同月に比べて3,045円増（1,752円増）であった。

なお、きまって支給する給与（所定内給与＋所定外給与）のうち、所定内給与は219,883円（30人以上 240,891円）、前年同月比は0.5%減（1.1%増）、所定外給与は15,892円（19,879円）であった。

## （事業所規模 5人以上）

	現金給与総額		きまって支給する給与		所定内給与		特別給与	
	円	%	円	%	円	%	円	円
調査産業計	244,447	0.7	235,775	0.5	219,883	0.5	8,672	3,045
鉱業，採石業，砂利採取業	-	-	-	-	-	-	-	-
建設業	365,954	38.6	317,472	26.4	291,129	22.7	48,482	35,427
製造業	282,789	3.9	277,200	0.5	245,409	1.1	5,589	10,225
電気・ガス・熱供給・水道業	416,420	4.3	415,887	4.2	367,430	5.0	533	533
情報通信業	366,084	13.5	357,957	17.1	313,549	10.5	8,127	9,166
運輸業，郵便業	246,695	5.8	242,205	3.9	199,929	3.6	4,490	5,457
卸売業・小売業	215,633	13.0	204,867	8.2	193,936	7.3	10,766	9,298
金融業，保険業	340,808	8.6	340,765	8.7	329,364	10.4	43	26
不動産業，物品賃貸業	236,497	13.2	210,909	2.1	195,792	2.5	25,588	23,168
学術研究，専門・技術サービス業	330,215	15.4	286,056	0.3	278,564	3.0	44,159	43,522
宿泊業，飲食サービス業	99,962	13.0	99,962	11.9	95,057	13.2	0	1,352
生活関連サービス業，娯楽業	204,035	20.3	182,666	9.3	179,754	9.3	21,369	19,001
教育，学習支援業	247,745	5.5	247,684	5.6	243,891	4.4	61	30
医療，福祉	251,654	5.9	247,409	6.5	235,823	5.2	4,245	1,262
複合サービス事業	291,987	3.5	269,547	9.7	259,542	8.5	22,440	18,454
サービス業（他に分類されないもの）	218,578	12.6	213,177	10.6	199,677	10.6	5,401	6,132

事業所規模「5人以上」には30人以上の事業所も含む

## （事業所規模 30人以上）

	現金給与総額		きまって支給する給与		所定内給与		特別給与	
	円	%	円	%	円	%	円	円
調査産業計	267,283	0.8	260,770	0.2	240,891	1.1	6,513	1,752
鉱業，採石業，砂利採取業	-	-	-	-	-	-	-	-
建設業	363,951	5.1	349,203	11.6	305,011	6.8	14,748	18,537
製造業	291,153	2.6	285,122	1.7	250,624	1.7	6,031	2,979
電気・ガス・熱供給・水道業	470,457	3.8	470,457	3.7	401,450	3.5	0	0
情報通信業	387,009	7.6	375,446	11.6	337,370	9.4	11,563	12,063
運輸業，郵便業	272,126	2.1	265,136	1.1	228,653	9.9	6,990	8,935
卸売業・小売業	208,782	9.2	198,331	4.3	189,687	4.9	10,451	9,622
金融業，保険業	293,713	0.7	293,632	0.7	277,986	2.2	81	45
不動産業，物品賃貸業	×	×	×	×	×	×	×	×
学術研究，専門・技術サービス業	454,744	27.6	329,145	7.2	322,358	0.4	125,599	124,114
宿泊業，飲食サービス業	122,958	7.6	122,958	7.6	116,486	10.3	0	0
生活関連サービス業，娯楽業	218,171	29.9	192,600	15.2	189,207	15.1	25,571	24,761
教育，学習支援業	244,049	3.7	244,010	3.8	239,760	3.7	39	39
医療，福祉	287,409	2.1	286,593	1.7	271,227	0.0	816	1,122
複合サービス事業	290,788	4.0	273,010	8.4	259,687	7.2	17,778	13,436
サービス業（他に分類されないもの）	203,269	9.2	195,186	4.9	179,854	7.0	8,083	7,828

## 2 労働時間の動き

4月の総実労働時間は142.0時間(30人以上147.7時間)で前年同月比は4.2%減(2.5%減)であった。

所定内労働時間は132.7時間(30人以上137.4時間)で前年同月比は4.0%減(2.0%減)、所定外労働時間は9.3時間(30人以上10.3時間)で前年同月比は6.8%減(8.1%減)であった。

また、出勤日数は18.7日(30人以上18.8日)で前年同月差は0.7日減(0.5日減)であった。

### (事業所規模 5人以上)

	総実労働時間		所定内労働時間		所定外労働時間		出勤日数	
	時間	前年同月比	時間	前年同月比	時間	前年同月比	日	前年同月差
調査産業計	142.0	4.2	132.7	4.0	9.3	6.8	18.7	0.7
鉱業，採石業，砂利採取業	-	-	-	-	-	-	-	-
建設業	177.1	5.9	160.3	0.8	16.8	102.8	21.2	0.2
製造業	165.8	3.2	148.8	3.5	17.0	0.8	19.7	0.7
電気・ガス・熱供給・水道業	163.9	1.1	152.1	0.5	11.8	9.7	19.1	1.1
情報通信業	173.0	11.4	153.0	4.4	20.0	128.0	20.1	0.0
運輸業，郵便業	177.9	11.3	149.0	7.5	28.9	26.5	20.1	1.5
卸売業・小売業	140.6	0.8	132.5	0.7	8.1	41.2	19.0	0.7
金融業，保険業	142.2	8.3	136.8	7.3	5.4	28.1	18.6	1.5
不動産業，物品賃貸業	150.6	3.6	133.3	7.0	17.3	32.7	19.2	0.5
学術研究，専門・技術サービス業	149.1	5.0	144.1	1.9	5.0	49.8	19.2	0.9
宿泊業，飲食サービス業	80.5	18.8	76.5	18.0	4.0	30.9	13.1	1.6
生活関連サービス業，娯楽業	132.9	9.1	129.9	8.1	3.0	87.5	19.2	1.5
教育，学習支援業	114.2	18.1	107.7	13.9	6.5	54.5	16.0	1.8
医療，福祉	141.7	2.3	137.8	2.3	3.9	6.0	19.7	0.2
複合サービス事業	144.8	8.1	139.2	7.8	5.6	12.3	19.1	1.4
サービス業(他に分類されないもの)	145.1	7.4	136.2	6.3	8.9	21.2	18.6	1.5

### (事業所規模 30人以上)

	総実労働時間		所定内労働時間		所定外労働時間		出勤日数	
	時間	前年同月比	時間	前年同月比	時間	前年同月比	日	前年同月差
調査産業計	147.7	2.5	137.4	2.0	10.3	8.1	18.8	0.5
鉱業，採石業，砂利採取業	-	-	-	-	-	-	-	-
建設業	172.0	3.0	152.0	7.4	20.0	53.1	20.9	1.4
製造業	166.2	2.9	148.0	2.6	18.2	5.2	19.4	0.7
電気・ガス・熱供給・水道業	155.3	3.6	140.2	4.8	15.1	9.4	18.7	0.9
情報通信業	171.3	11.3	154.1	7.9	17.2	54.8	20.1	0.1
運輸業，郵便業	184.1	5.5	159.4	1.5	24.7	25.3	21.3	1.0
卸売業・小売業	138.0	0.5	131.3	1.0	6.7	8.3	19.0	0.4
金融業，保険業	138.8	9.7	131.6	7.5	7.2	38.0	18.3	1.2
不動産業，物品賃貸業	×	×	×	×	×	×	×	×
学術研究，専門・技術サービス業	150.4	12.4	147.1	6.1	3.3	78.0	19.3	0.9
宿泊業，飲食サービス業	100.0	7.8	94.7	7.7	5.3	10.6	14.9	0.5
生活関連サービス業，娯楽業	134.4	22.4	131.3	21.9	3.1	46.7	19.3	3.3
教育，学習支援業	110.2	14.1	103.4	11.9	6.8	38.1	15.2	2.0
医療，福祉	147.1	0.4	142.9	0.4	4.2	1.3	19.3	0.2
複合サービス事業	143.6	9.4	136.3	9.7	7.3	7.7	18.6	2.2
サービス業(他に分類されないもの)	140.9	3.9	131.2	3.2	9.7	11.9	18.3	1.0

### 3 雇用の動き

4月末の推計労働者数は 545,984人(30人以上 299,301人) で前年同月比2.4%減(2.0%減)であった。

常用労働者のうち、パートタイム労働者数は 163,755人(30人以上 70,769人) でパート比率は30.0%(30人以上 23.6%)であった。

また、入職率は 4.59%(30人以上 4.83%)、離職率は5.16%(30人以上 4.99%)であった。

(事業所規模 5人以上)

	常用労働者数		パートタイム労働者数		入職率	離職率
	人	前年同月比 %	人	パート比率 %		
調査産業計	545,984	2.4	163,755	30.0	4.59	5.16
鉱業,採石業,砂利採取業	-	-	-	-	-	-
建設業	27,139	0.5	636	2.3	2.29	2.89
製造業	75,612	7.4	12,342	16.3	2.91	1.99
電気・ガス・熱供給・水道業	2,640	1.3	160	6.1	3.72	2.42
情報通信業	7,310	2.0	62	0.8	2.84	2.96
運輸業,郵便業	27,698	0.4	4,807	17.4	0.87	1.45
卸売業・小売業	95,778	3.5	39,001	40.7	3.41	3.44
金融業,保険業	12,449	4.6	1,438	11.6	3.93	6.15
不動産業,物品賃貸業	5,437	13.3	2,432	44.7	2.52	4.82
学術研究,専門・技術サービス業	8,636	14.5	1,546	17.9	2.52	3.00
宿泊業,飲食サービス業	45,314	11.8	31,526	69.6	5.99	13.27
生活関連サービス業,娯楽業	12,571	9.0	4,503	35.8	5.18	6.08
教育,学習支援業	38,814	1.1	15,376	39.6	8.17	11.41
医療,福祉	140,105	5.6	39,198	28.0	6.05	3.62
複合サービス事業	8,788	7.6	759	8.6	10.15	14.28
サービス業(他に分類されないもの)	37,693	2.2	9,969	26.4	4.24	6.93

(事業所規模 30人以上)

	常用労働者数		パートタイム労働者数		入職率	離職率
	人	前年同月比 %	人	パート比率 %		
調査産業計	299,301	2.0	70,769	23.6	4.83	4.99
鉱業,採石業,砂利採取業	-	-	-	-	-	-
建設業	7,073	1.8	70	1.0	6.51	5.96
製造業	66,444	0.1	9,551	14.4	2.93	1.73
電気・ガス・熱供給・水道業	1,698	4.3	102	6.0	2.70	0.96
情報通信業	5,138	3.6	16	0.3	2.95	3.07
運輸業,郵便業	17,763	1.5	2,178	12.3	1.36	2.26
卸売業・小売業	30,476	0.2	12,563	41.2	4.19	2.78
金融業,保険業	6,691	0.1	586	8.8	4.43	2.87
不動産業,物品賃貸業	×	×	×	×	×	×
学術研究,専門・技術サービス業	3,089	32.2	454	14.7	5.77	2.74
宿泊業,飲食サービス業	9,020	32.2	6,109	67.7	5.55	8.01
生活関連サービス業,娯楽業	6,812	9.7	2,309	33.9	1.42	5.70
教育,学習支援業	25,368	1.3	10,522	41.5	7.68	12.11
医療,福祉	87,168	1.3	16,500	18.9	6.27	4.72
複合サービス事業	5,997	11.2	589	9.8	7.61	12.92
サービス業(他に分類されないもの)	25,004	1.8	7,852	31.4	4.89	8.53

# 指数

## 1 産業別名目賃金指数

### 1-1 事業所規模 5人以上

令和2年 = 100

	調査産業計	鉱業，採石業，砂利採取業	建設業	製造業	電気・ガス・熱供給・水道業	情報通信業	運輸業郵便業	卸売業小売業	金融業，保険業	不動産業，物品賃貸業	学術研究，専門・技術サービス業	宿泊業，飲食サービス業	生活関連サービス業，娯楽業	教育，学習支援業	医療，福祉	複合サービス事業	サービス業（他に分類されないもの）
29	100.1	x	100.4	98.5	104.1	81.0	92.0	103.9	118.9	66.8	111.7	110.7	112.6	85.7	102.8	89.7	91.9
30	98.6	x	90.1	99.3	125.2	63.5	80.7	107.9	101.2	85.8	100.1	92.6	96.7	122.8	93.9	97.7	88.9
31・元	100.4	x	93.6	94.4	110.3	97.8	89.7	105.1	105.4	101.9	105.3	92.3	83.5	138.3	94.4	105.3	87.9
2	100.0	x	100.0	100.0	100.0	100.0	100.0	100.0	100.0	100.0	100.0	100.0	100.0	100.0	100.0	100.0	100.0
3	102.3	-	98.0	102.5	112.4	101.5	91.5	108.0	103.4	103.1	85.5	87.0	90.2	103.6	104.9	104.1	107.5
令和3年																	
4月	88.0	-	83.2	89.6	88.1	74.3	85.0	92.1	82.4	80.6	75.1	88.0	89.3	79.7	90.8	82.1	97.0
5月	88.2	-	78.4	82.5	87.5	81.3	84.4	109.1	79.8	85.9	69.0	86.5	87.6	79.7	89.6	87.1	91.9
6月	138.3	-	93.4	152.4	196.7	171.5	106.0	105.5	146.1	104.8	106.4	104.7	84.3	200.1	139.1	175.0	152.5
7月	117.8	-	141.8	118.8	93.4	82.5	109.6	153.3	128.6	138.6	103.5	85.4	102.4	85.5	118.6	119.4	107.6
8月	89.8	-	91.6	87.4	94.3	79.7	84.9	97.5	93.2	95.6	79.8	78.0	87.8	79.5	95.0	89.1	89.0
9月	88.3	-	101.8	83.7	96.0	83.5	84.2	96.5	88.3	86.4	72.6	76.7	87.1	83.7	89.7	79.4	89.3
10月	87.9	-	88.7	82.6	90.7	82.4	82.5	91.7	101.2	85.7	85.2	80.2	90.2	85.7	91.2	81.4	89.3
11月	91.5	-	87.9	91.2	90.7	90.3	78.6	101.6	79.2	95.3	83.0	81.4	80.2	86.3	88.9	80.6	125.5
12月	175.0	-	161.1	182.1	223.7	221.0	134.9	176.6	157.9	201.7	129.0	104.5	105.4	223.9	178.4	194.3	175.0
令和4年																	
1月	87.6	-	111.7	83.0	110.7	86.8	73.6	101.9	106.4	85.0	76.8	70.5	87.2	85.8	84.6	88.1	84.4
2月	84.6	-	101.7	82.0	103.4	86.5	77.1	97.0	76.9	95.7	76.2	66.6	89.9	82.8	83.3	77.8	83.0
3月	90.6	-	114.2	99.7	111.8	129.4	80.3	97.9	82.3	82.6	74.4	71.7	88.3	82.2	86.1	78.2	86.8
4月	88.6	-	115.3	86.1	91.9	84.3	80.1	104.1	89.5	91.2	86.7	76.6	107.4	75.3	85.4	79.2	84.8

### 1-2 事業所規模 30人以上

令和2年 = 100

	調査産業計	鉱業，採石業，砂利採取業	建設業	製造業	電気・ガス・熱供給・水道業	情報通信業	運輸業郵便業	卸売業小売業	金融業，保険業	不動産業，物品賃貸業	学術研究，専門・技術サービス業	宿泊業，飲食サービス業	生活関連サービス業，娯楽業	教育，学習支援業	医療，福祉	複合サービス事業	サービス業（他に分類されないもの）
29	105.5	x	93.6	97.6	99.8	76.9	103.8	107.6	155.1	74.8	101.6	141.6	122.6	106.8	111.9	94.7	79.5
30	103.2	x	108.0	100.1	x	57.0	95.4	95.1	119.3	92.5	105.4	119.1	115.7	135.4	101.5	98.2	83.5
31・元	104.5	x	116.2	94.2	x	98.0	94.2	96.2	102.2	107.2	110.7	115.0	89.1	157.5	97.1	111.6	99.1
2	100.0	x	100.0	100.0	100.0	100.0	100.0	100.0	100.0	100.0	100.0	100.0	100.0	100.0	100.0	100.0	100.0
3	104.6	-	111.6	102.3	119.2	99.4	96.4	101.4	98.2	90.1	103.9	107.4	98.7	104.2	111.2	105.7	94.3
令和3年																	
4月	87.9	-	102.4	84.4	95.7	73.7	93.3	86.6	73.6	71.5	82.3	104.7	96.0	80.3	93.8	85.3	81.8
5月	87.9	-	95.9	79.6	96.3	82.2	87.2	107.6	75.1	70.1	76.8	108.7	91.5	81.4	93.8	83.5	81.4
6月	152.1	-	101.8	160.9	250.1	195.8	97.5	100.5	171.3	89.2	136.6	114.0	86.8	213.1	153.4	160.7	132.2
7月	117.7	-	198.6	118.4	95.4	73.4	120.8	140.7	101.3	x	138.4	105.1	118.2	89.7	121.2	115.4	103.0
8月	90.3	-	88.9	85.5	96.7	70.7	89.4	90.0	90.3	x	110.7	99.7	95.8	82.0	98.7	97.3	84.2
9月	87.8	-	93.3	83.0	97.0	74.8	89.8	86.0	74.2	70.8	79.6	96.2	98.0	83.8	94.5	84.2	84.3
10月	88.5	-	92.7	81.6	92.9	75.6	88.0	86.7	76.0	x	82.2	102.1	103.2	85.4	96.5	86.6	88.2
11月	90.8	-	91.2	90.4	92.5	85.9	81.6	98.1	74.0	71.9	93.3	105.7	86.1	81.6	95.2	85.3	93.6
12月	188.2	-	192.3	192.8	230.6	203.4	153.1	161.3	205.1	168.5	216.8	133.5	118.9	215.5	199.7	195.6	139.5
令和4年																	
1月	86.7	-	103.9	79.8	99.5	81.1	81.8	87.5	69.7	x	74.7	97.4	102.6	86.8	91.4	99.5	86.0
2月	87.2	-	112.8	80.5	89.1	82.0	86.5	89.3	72.2	x	77.3	94.1	105.9	86.4	91.4	83.5	84.2
3月	95.2	-	128.9	96.6	90.1	136.5	93.8	89.4	77.4	x	75.7	92.5	103.7	87.1	94.7	83.3	90.1
4月	88.6	-	107.6	82.2	92.1	79.3	91.3	94.6	73.1	x	105.0	96.7	124.7	77.3	91.8	81.9	89.3

# 指数

## 2 産業別総実労働時間指数

### 2-1 事業所規模 5人以上

令和2年 = 100

	調査産業計	鉱業，採石，砂利採取業	建設業	製造業	電気・ガス・熱供給・水道業	情報通信業	運輸業，郵便業	卸売業・小売業	金融業，保険業	不動産業，物品賃貸業	学術研究，専門・技術サービス業	宿泊業，飲食サービス業	生活関連サービス業，娯楽業	教育，学習支援業	医療，福祉	複合サービス事業	サービス業（他に分類されないもの）
29	104.8	x	109.4	103.0	99.5	107.8	97.4	109.1	100.2	87.1	113.2	112.1	136.9	96.3	104.8	103.5	97.2
30	103.4	x	95.9	103.5	101.4	101.4	91.3	100.5	96.6	110.1	103.2	104.4	128.4	113.7	103.5	104.0	104.8
31・元	102.1	x	93.1	101.7	99.3	105.8	92.4	99.8	102.4	109.7	107.8	103.9	107.1	117.5	102.7	101.6	98.4
2	100.0	x	100.0	100.0	100.0	100.0	100.0	100.0	100.0	100.0	100.0	100.0	100.0	100.0	100.0	100.0	100.0
3	100.4	-	100.1	101.9	99.8	100.4	102.9	102.9	98.8	102.6	97.5	82.4	103.2	105.6	100.5	99.7	100.6
令和3年																	
4月	105.0	-	102.5	106.6	106.7	101.8	105.7	106.4	107.8	107.7	101.4	92.8	109.3	113.0	103.9	102.9	104.8
5月	96.7	-	89.8	96.7	91.5	98.9	102.4	99.2	98.3	95.9	88.0	85.4	97.5	100.1	97.6	93.2	96.0
6月	104.5	-	101.3	107.2	112.3	95.4	103.2	105.5	99.6	101.5	105.7	89.3	99.7	115.6	104.3	102.2	106.4
7月	102.4	-	105.0	103.8	101.0	103.1	103.6	107.6	102.8	101.8	100.9	81.8	107.8	99.3	103.0	101.8	102.0
8月	96.2	-	94.2	93.7	93.5	103.4	100.7	103.7	94.7	95.8	93.2	72.4	107.2	87.1	100.4	96.9	96.7
9月	99.8	-	103.3	101.7	106.5	102.0	103.5	104.7	93.2	100.9	93.0	71.2	98.8	102.4	101.5	96.7	97.4
10月	101.2	-	102.6	103.1	100.6	99.9	99.9	105.5	98.8	102.4	100.7	79.0	109.3	108.5	100.9	102.8	100.9
11月	101.1	-	102.3	105.0	98.5	107.0	100.5	105.6	99.4	107.8	100.9	80.5	103.1	108.5	99.7	98.2	98.3
12月	102.0	-	102.3	103.6	98.6	104.1	106.9	105.5	98.0	114.5	99.7	85.1	107.2	107.6	99.6	109.1	102.2
令和4年																	
1月	93.4	-	98.5	93.3	97.4	104.0	85.5	101.0	95.8	95.3	87.0	64.0	108.8	94.9	95.3	96.1	91.8
2月	93.2	-	105.4	97.0	97.4	100.6	87.8	101.1	89.0	105.7	91.1	58.9	101.4	88.2	94.1	89.0	91.8
3月	99.1	-	109.2	103.5	102.0	112.1	87.8	105.4	92.1	95.5	98.0	67.8	112.7	101.2	98.6	103.9	101.3
4月	100.6	-	108.5	103.2	107.9	113.4	93.8	107.3	98.8	103.8	96.3	75.4	119.3	92.5	101.5	94.6	97.0

### 2-2 事業所規模 30人以上

令和2年 = 100

	調査産業計	鉱業，採石，砂利採取業	建設業	製造業	電気・ガス・熱供給・水道業	情報通信業	運輸業，郵便業	卸売業・小売業	金融業，保険業	不動産業，物品賃貸業	学術研究，専門・技術サービス業	宿泊業，飲食サービス業	生活関連サービス業，娯楽業	教育，学習支援業	医療，福祉	複合サービス事業	サービス業（他に分類されないもの）
29	107.3	x	119.3	103.6	102.3	99.5	99.4	107.0	99.4	97.6	100.7	143.9	136.9	106.9	109.4	102.2	95.7
30	106.7	x	106.1	104.5	x	93.8	104.3	99.7	98.7	100.8	102.3	130.3	130.2	120.3	106.8	101.2	100.1
31・元	104.7	x	106.8	102.4	x	100.0	98.6	96.8	102.6	111.2	108.0	121.9	111.4	126.6	103.2	99.8	98.9
2	100.0	x	100.0	100.0	100.0	100.0	100.0	100.0	100.0	100.0	100.0	100.0	100.0	100.0	100.0	100.0	100.0
3	102.2	-	104.5	102.6	102.8	92.9	106.0	100.6	100.8	99.0	101.6	109.4	95.7	103.9	102.9	98.3	96.3
令和3年																	
4月	106.0	-	109.4	105.8	109.7	96.8	110.5	104.0	106.0	114.2	110.7	113.1	102.5	112.3	104.9	100.1	98.4
5月	99.0	-	100.4	96.7	95.4	93.8	107.1	99.8	97.8	87.3	90.6	110.3	85.0	100.1	100.9	93.3	91.3
6月	105.6	-	105.1	107.5	112.3	90.4	104.3	102.8	104.5	104.7	111.0	106.2	89.7	114.0	106.3	100.5	99.3
7月	104.1	-	104.7	105.6	103.0	92.6	108.4	103.2	105.8	x	103.8	106.6	96.7	103.0	104.5	101.3	99.1
8月	98.0	-	92.7	95.1	104.8	96.7	103.3	100.0	96.1	x	95.9	110.7	103.7	86.4	102.2	93.6	95.4
9月	101.8	-	103.8	104.0	105.2	91.8	107.7	98.9	97.6	101.5	99.9	99.9	93.2	100.9	103.3	95.2	92.2
10月	104.0	-	106.0	105.0	106.4	87.4	103.9	100.0	102.5	x	102.6	109.1	107.5	111.1	104.5	100.7	97.5
11月	103.4	-	109.4	106.3	100.9	99.0	104.1	101.9	100.7	94.7	101.5	123.0	98.1	101.7	102.8	96.6	95.6
12月	104.0	-	104.8	105.1	99.8	91.8	111.9	102.1	100.5	98.0	102.8	126.2	102.9	99.6	102.8	107.4	100.5
令和4年																	
1月	97.5	-	98.6	94.9	96.3	97.0	93.4	95.8	87.9	x	82.7	108.4	115.8	102.3	99.8	93.4	90.0
2月	97.1	-	104.7	98.5	90.2	93.4	97.2	96.8	85.9	x	97.0	94.7	105.9	96.3	96.3	87.4	89.3
3月	104.4	-	114.3	103.8	104.2	103.5	100.0	97.8	94.2	x	98.8	99.3	123.1	109.9	104.7	102.6	100.8
4月	103.4	-	106.1	102.7	105.8	107.7	104.4	103.5	95.7	x	97.0	104.3	125.5	96.5	104.5	90.7	94.6

# 指数

## 3 産業別所定外労働時間指数

### 3-1 事業所規模 5人以上

令和2年 = 100

	調査産業計	鉱業、採石、砂利採取業	建設業	製造業	電気・ガス・熱供給・水道業	情報通信業	運輸業、郵便業	卸売業・小売業	金融業、保険業	不動産業、物品賃貸業	学術研究、専門・技術サービス業	宿泊業、飲食サービス業	生活関連サービス業、娯楽業	教育、学習支援業	医療、福祉	複合サービス事業	サービス業（他に分類されないもの）
29	117.6	x	110.0	109.1	98.3	133.8	85.7	114.0	86.0	91.6	189.1	209.6	147.3	198.1	108.7	59.8	78.0
30	113.2	x	54.9	111.9	85.9	107.5	76.2	126.0	52.8	162.4	159.6	184.4	106.7	207.8	100.5	128.2	118.9
31・元	107.5	x	61.4	106.9	106.2	109.2	74.7	142.4	100.9	78.2	192.6	127.0	70.3	171.3	102.8	144.0	83.6
2	100.0	x	100.0	100.0	100.0	100.0	100.0	100.0	100.0	100.0	100.0	100.0	100.0	100.0	100.0	100.0	100.0
3	103.4	-	73.3	108.8	108.9	117.4	118.1	97.3	67.4	152.7	86.3	126.7	39.2	136.7	97.9	80.8	84.3
令和3年																	
4月	109.6	-	71.4	109.9	106.5	75.6	116.4	91.1	77.5	151.6	97.6	175.4	32.0	178.5	115.2	79.8	91.1
5月	100.9	-	79.3	104.1	87.8	72.1	109.4	83.1	67.2	100.3	72.3	133.0	22.0	152.3	106.8	79.8	89.4
6月	103.0	-	76.6	113.1	117.4	72.1	113.5	73.5	64.0	123.6	87.9	142.1	20.0	144.8	109.6	87.2	101.5
7月	100.9	-	68.0	104.1	107.5	140.8	113.2	116.6	68.2	131.8	90.8	145.2	46.0	107.4	75.9	114.6	85.4
8月	97.5	-	61.2	99.0	145.0	183.0	118.5	118.2	65.0	132.9	77.1	124.0	50.0	62.4	95.6	42.4	80.6
9月	103.0	-	67.1	115.1	126.2	161.4	126.2	110.3	55.7	152.8	75.2	87.7	34.0	109.9	98.4	44.8	70.9
10月	101.9	-	63.7	111.2	114.3	139.1	109.1	107.1	70.2	178.4	87.9	105.8	58.0	143.6	95.6	49.8	77.4
11月	101.9	-	65.5	116.4	118.3	153.7	107.9	111.9	63.0	156.2	93.7	126.9	39.9	138.6	84.3	59.9	70.1
12月	109.6	-	63.7	120.3	103.5	146.9	131.0	118.2	59.9	253.1	82.0	148.1	52.0	126.1	89.9	98.4	74.1
令和4年																	
1月	98.9	-	123.3	110.3	88.1	150.0	81.7	127.0	62.9	189.5	42.2	100.0	44.0	96.3	102.8	86.3	60.5
2月	98.9	-	147.4	113.5	86.1	150.0	80.8	107.9	59.8	208.1	52.9	78.8	44.0	105.0	108.3	68.8	62.1
3月	104.4	-	144.0	121.2	106.9	175.0	78.4	127.0	59.8	202.3	59.8	78.8	34.0	98.8	108.3	68.8	79.0
4月	102.2	-	144.8	109.0	116.8	172.4	85.5	128.6	55.7	201.2	49.0	121.2	60.0	81.3	108.3	70.0	71.8

### 3-2 事業所規模 30人以上

令和2年 = 100

	調査産業計	鉱業、採石、砂利採取業	建設業	製造業	電気・ガス・熱供給・水道業	情報通信業	運輸業、郵便業	卸売業・小売業	金融業、保険業	不動産業、物品賃貸業	学術研究、専門・技術サービス業	宿泊業、飲食サービス業	生活関連サービス業、娯楽業	教育、学習支援業	医療、福祉	複合サービス事業	サービス業（他に分類されないもの）
29	121.0	x	218.7	112.0	105.5	74.1	89.3	112.7	70.6	84.0	87.8	286.6	146.0	216.3	141.2	47.1	93.0
30	122.0	x	93.6	112.5	x	85.6	107.7	113.2	54.2	83.0	118.0	277.6	122.4	250.2	132.9	115.9	110.0
31・元	114.3	x	125.3	105.4	x	105.1	87.6	108.4	81.6	99.3	157.4	183.5	95.5	243.7	111.5	141.9	93.2
2	100.0	x	100.0	100.0	100.0	100.0	100.0	100.0	100.0	100.0	100.0	100.0	100.0	100.0	100.0	100.0	100.0
3	110.1	-	115.0	113.1	118.0	81.6	112.8	95.1	73.6	70.0	87.7	199.4	49.0	164.4	123.7	76.3	86.5
令和3年																	
4月	115.6	-	121.0	112.2	123.2	74.1	118.5	93.7	85.9	97.2	112.8	185.3	54.2	215.3	129.6	71.3	88.8
5月	108.3	-	150.7	106.3	124.0	71.5	108.4	84.6	71.9	55.8	84.3	201.0	25.9	186.0	129.6	73.1	84.8
6月	109.3	-	103.4	116.9	104.4	71.5	107.3	74.0	69.7	65.9	91.8	191.6	23.3	174.2	126.5	78.5	86.3
7月	106.3	-	94.2	110.4	118.6	66.7	113.8	90.7	76.3	x	91.8	188.4	54.2	144.9	101.8	112.8	96.0
8月	104.2	-	92.3	105.8	162.4	122.2	116.0	96.8	75.6	x	89.5	263.8	54.2	56.7	129.6	39.7	92.0
9月	110.4	-	93.3	123.3	133.8	92.8	118.1	87.7	68.2	57.5	76.0	191.6	33.5	127.2	138.8	42.4	74.2
10月	112.4	-	92.3	120.4	117.8	71.5	104.5	93.7	73.4	x	78.2	185.3	90.3	193.8	135.8	45.1	88.8
11月	114.6	-	129.3	123.9	112.5	92.8	109.2	108.8	66.0	58.3	94.0	270.0	46.4	158.6	123.3	58.6	83.9
12月	119.7	-	111.7	127.4	93.7	78.8	128.4	117.9	65.2	55.0	86.5	320.3	69.7	141.0	126.5	98.3	83.1
令和4年																	
1月	107.2	-	174.1	109.9	99.1	92.0	86.7	109.1	57.8	x	26.3	178.1	61.5	184.3	131.3	81.1	67.7
2月	110.3	-	209.3	114.6	93.8	92.7	84.6	109.1	51.9	x	45.1	118.8	56.4	182.4	137.5	58.6	69.4
3月	114.4	-	273.1	116.4	119.6	118.0	84.9	100.0	54.8	x	49.6	109.4	48.7	184.3	131.3	63.1	87.1
4月	106.2	-	185.2	106.4	134.8	114.7	88.5	101.5	53.3	x	24.8	165.6	79.5	133.3	131.3	65.8	78.2



# 指数

## 4 産業別常用雇用指数

### 4-1 事業所規模 5人以上

令和2年 = 100

	調査産業計	鉱業，採石，砂利採取業	建設業	製造業	電気・ガス・熱供給・水道業	情報通信業	運輸業，郵便業	卸売業・小売業	金融業，保険業	不動産業，物品賃貸業	学術研究，専門・技術サービス業	宿泊業，飲食サービス業	生活関連サービス業，娯楽業	教育，学習支援業	医療，福祉	複合サービス事業	サービス業（他に分類されないもの）
29	97.5	x	104.8	97.6	82.2	89.4	99.6	100.5	102.7	127.9	105.5	93.8	126.5	89.3	97.2	87.6	89.9
30	101.0	x	108.3	104.3	82.4	95.3	103.3	100.8	109.3	127.6	102.2	92.9	122.8	97.4	98.7	106.5	94.3
31・元	101.8	x	106.3	104.3	98.9	98.8	101.5	100.8	103.8	116.6	102.0	97.8	118.6	98.5	100.7	107.2	99.3
2	100.0	x	100.0	100.0	100.0	100.0	100.0	100.0	100.0	100.0	100.0	100.0	100.0	100.0	100.0	100.0	100.0
3	99.2	-	100.4	95.5	101.7	100.0	99.3	96.4	98.3	105.1	108.9	101.5	91.0	96.8	101.9	106.4	103.7
令和3年																	
4月	99.4	-	100.6	96.4	103.8	98.8	101.8	98.1	99.7	102.8	117.7	100.1	91.8	94.3	100.9	107.7	103.8
5月	98.1	-	98.4	96.4	103.8	97.4	98.9	94.7	97.9	106.9	96.4	96.6	92.0	94.2	101.9	107.9	104.1
6月	98.0	-	99.7	94.6	103.8	97.4	98.5	95.0	97.6	107.1	97.7	98.3	91.1	94.5	101.7	107.5	103.0
7月	98.3	-	98.6	94.8	101.6	104.7	98.5	95.6	96.5	106.9	96.9	98.3	92.0	95.1	101.8	107.6	104.0
8月	99.2	-	99.2	96.5	97.0	104.5	97.2	95.5	99.2	108.4	96.9	102.2	91.6	98.6	101.8	106.5	104.8
9月	98.9	-	103.0	96.8	103.1	98.2	97.9	95.5	99.0	106.9	96.7	98.5	90.9	98.1	102.0	105.1	103.0
10月	99.9	-	104.4	94.8	103.1	94.9	97.8	95.5	97.1	104.1	116.4	103.9	90.7	97.5	103.6	104.7	104.7
11月	99.7	-	102.6	93.8	103.1	94.9	98.3	96.0	94.7	104.9	118.7	104.7	91.4	98.1	103.2	103.9	104.9
12月	99.6	-	102.6	94.6	99.8	98.4	98.4	96.1	95.0	104.7	98.2	106.4	88.7	95.7	103.9	104.1	104.7
令和4年																	
1月	99.1	-	102.7	93.4	100.3	97.6	99.2	95.6	95.5	116.1	100.6	99.9	86.7	96.4	104.5	103.8	106.4
2月	99.6	-	101.4	95.1	100.3	97.0	101.6	94.8	96.8	116.2	101.1	101.3	85.2	97.1	105.3	104.2	106.2
3月	98.0	-	100.8	90.2	101.1	96.9	102.0	94.7	97.2	119.2	101.1	98.5	84.3	96.4	104.0	103.8	102.6
4月	97.0	-	100.1	89.3	102.4	96.8	101.4	94.7	95.1	116.5	100.6	88.3	83.5	93.3	106.5	99.5	101.5

### 4-2 事業所規模 30人以上

令和2年 = 100

	調査産業計	鉱業，採石，砂利採取業	建設業	製造業	電気・ガス・熱供給・水道業	情報通信業	運輸業，郵便業	卸売業・小売業	金融業，保険業	不動産業，物品賃貸業	学術研究，専門・技術サービス業	宿泊業，飲食サービス業	生活関連サービス業，娯楽業	教育，学習支援業	医療，福祉	複合サービス事業	サービス業（他に分類されないもの）
29	96.4	x	91.4	99.4	102.5	83.7	101.4	107.6	86.7	170.5	99.3	100.7	102.4	88.9	95.9	77.8	91.8
30	100.7	x	105.2	104.9	x	91.7	103.1	104.0	106.6	182.8	115.4	100.4	101.6	95.6	96.3	105.9	95.1
31・元	101.6	x	102.6	104.1	x	99.1	102.4	101.9	102.1	168.6	120.2	103.2	105.3	98.7	98.1	110.1	98.6
2	100.0	x	100.0	100.0	100.0	100.0	100.0	100.0	100.0	100.0	100.0	100.0	100.0	100.0	100.0	100.0	100.0
3	98.1	-	100.1	96.5	97.4	97.9	100.7	97.5	96.4	93.4	97.7	91.0	95.9	97.4	99.3	109.7	100.3
令和3年																	
4月	98.4	-	101.0	98.3	100.7	96.2	102.5	96.7	97.2	94.4	123.4	91.9	95.3	94.0	99.2	111.1	100.4
5月	97.8	-	100.6	98.0	100.7	95.2	102.9	96.4	95.9	93.1	74.6	91.3	95.6	94.7	99.1	111.4	101.2
6月	97.2	-	100.6	95.9	100.7	95.2	101.1	96.7	95.4	92.7	75.0	91.0	95.7	94.9	99.1	110.9	99.3
7月	97.4	-	100.9	95.7	97.4	105.1	100.4	96.9	95.4	x	73.1	92.0	98.3	94.9	99.0	111.0	99.6
8月	98.0	-	100.8	97.3	90.1	104.5	98.3	97.8	95.5	x	73.1	91.8	96.8	99.3	99.0	109.0	101.1
9月	96.9	-	100.8	96.9	94.4	96.0	99.6	97.9	94.9	92.7	72.5	72.0	95.9	98.5	99.1	107.8	98.6
10月	97.8	-	98.8	94.5	94.4	90.3	99.8	97.3	94.7	x	119.5	89.5	95.8	98.4	99.6	107.0	101.5
11月	97.9	-	99.0	94.2	94.4	89.9	100.5	97.4	94.9	91.5	120.3	90.2	97.3	99.5	99.4	106.0	101.5
12月	97.0	-	99.3	94.4	94.4	94.0	100.7	96.9	95.6	91.3	72.4	91.2	92.7	96.9	99.0	106.1	101.1
令和4年																	
1月	97.5	-	97.9	98.1	95.2	93.6	103.7	95.9	95.5	x	81.4	76.0	91.3	98.6	98.8	105.6	103.8
2月	98.1	-	98.5	99.7	95.2	93.0	104.3	95.7	95.5	x	81.9	76.8	90.5	98.9	99.2	105.7	104.4
3月	97.4	-	98.6	99.4	94.8	92.8	105.0	95.6	95.6	x	81.2	75.2	89.9	97.1	98.9	104.3	99.8
4月	96.4	-	99.2	98.4	96.4	92.7	104.0	96.9	97.1	x	83.7	62.3	86.1	92.8	100.5	98.7	98.6

第1表-1 産業、性別常用労働者の1人平均月間現金給与額

(事業所規模 5人以上)

(単位：円)

	産業	現金給与総額			きまって支給する給与			所定内 給与	所定外 給与	特別に支払われた給与		
		計	男子	女子	計	男子	女子			計	男子	女子
T L	調査産業計	244,447	304,617	185,751	235,775	290,767	182,130	219,883	15,892	8,672	13,850	3,621
C	鉱業，採石業，砂利採取業	-	-	-	-	-	-	-	-	-	-	-
D	建設業	365,954	384,669	266,141	317,472	332,595	236,818	291,129	26,343	48,482	52,074	29,323
E	製造業	282,789	326,613	185,867	277,200	319,320	184,045	245,409	31,791	5,589	7,293	1,822
F	電気・ガス・熱供給・水道業	416,420	436,731	272,552	415,887	436,528	269,683	367,430	48,457	533	203	2,869
G	情報通信業	366,084	386,810	302,704	357,957	377,729	297,495	313,549	44,408	8,127	9,081	5,209
H	運輸業，郵便業	246,695	267,814	162,481	242,205	262,635	160,737	199,929	42,276	4,490	5,179	1,744
I	卸売業，小売業	215,633	293,542	138,200	204,867	274,217	135,941	193,936	10,931	10,766	19,325	2,259
J	金融業，保険業	340,808	424,973	304,663	340,765	424,862	304,650	329,364	11,401	43	111	13
K	不動産業，物品賃貸業	236,497	278,192	189,600	210,909	251,062	165,747	195,792	15,117	25,588	27,130	23,853
L	学術研究，専門・技術サービス業	330,215	425,186	205,280	286,056	364,263	183,175	278,564	7,492	44,159	60,923	22,105
M	宿泊業，飲食サービス業	99,962	132,961	79,340	99,962	132,961	79,340	95,057	4,905	0	0	0
N	生活関連サービス業，娯楽業	204,035	225,444	185,130	182,666	208,472	159,877	179,754	2,912	21,369	16,972	25,253
O	教育，学習支援業	247,745	298,198	214,874	247,684	298,133	214,816	243,891	3,793	61	65	58
P	医療，福祉	251,654	340,533	217,735	247,409	331,017	215,501	235,823	11,586	4,245	9,516	2,234
Q	複合サービス事業	291,987	331,963	228,464	269,547	307,921	208,569	259,542	10,005	22,440	24,042	19,895
R	サービス業(他に分類されないもの)	218,578	252,070	168,511	213,177	247,355	162,084	199,677	13,500	5,401	4,715	6,427
E 09,10	食料品・たばこ	183,824	246,791	141,232	181,045	242,047	139,782	169,518	11,527	2,779	4,744	1,450
E 11	繊維工業	246,572	292,894	183,008	246,572	292,894	183,008	233,846	12,726	0	0	0
E 12	木材・木製品	210,809	213,790	195,033	210,809	213,790	195,033	207,752	3,057	0	0	0
E 13	家具・装備品	251,123	261,986	203,962	249,699	260,292	203,709	233,557	16,142	1,424	1,694	253
E 14	パルプ・紙	261,533	279,989	198,621	261,533	279,989	198,621	225,648	35,885	0	0	0
E 15	印刷・同関連業	234,594	253,733	202,014	233,682	252,967	200,855	217,961	15,721	912	766	1,159
E 16,17	化学、石油・石炭	315,133	374,973	227,174	312,167	370,461	226,479	291,085	21,082	2,966	4,512	695
E 18	プラスチック製品	258,835	279,557	200,754	258,828	279,548	200,754	211,022	47,806	7	9	0
E 19	ゴム製品	352,643	388,865	241,515	352,643	388,865	241,515	295,962	56,681	0	0	0
E 21	窯業・土石製品	334,866	344,140	250,577	325,525	334,210	246,592	291,659	33,866	9,341	9,930	3,985
E 22	鉄鋼工業	-	-	-	-	-	-	-	-	-	-	-
E 23	非鉄金属製造業	-	-	-	-	-	-	-	-	-	-	-
E 24	金属製品製造業	306,540	325,907	223,271	288,633	305,332	216,836	256,134	32,499	17,907	20,575	6,435
E 25	はん用機械器具	x	x	x	x	x	x	x	x	x	x	x
E 26	生産用機械器具	379,949	435,246	204,156	354,432	404,072	196,623	293,292	61,140	25,517	31,174	7,533
E 27	業務用機械器具	-	-	-	-	-	-	-	-	-	-	-
E 28	電子・デバイス	299,836	330,870	222,175	299,102	329,895	222,043	259,297	39,805	734	975	132
E 29	電気機械器具	282,037	297,530	190,979	282,037	297,530	190,979	261,083	20,954	0	0	0
E 30	情報通信機械器具	x	x	x	x	x	x	x	x	x	x	x
E 31	輸送用機械器具	314,360	326,466	232,117	313,755	325,865	231,489	279,464	34,291	605	601	628
E 32,20	その他の製造業	-	-	-	-	-	-	-	-	-	-	-
E S 1	E 一括分 1	292,105	320,175	213,988	290,604	319,665	209,729	250,342	40,262	1,501	510	4,259
I - 1	卸売業	339,625	396,362	209,002	308,027	356,083	197,392	288,076	19,951	31,598	40,279	11,610
I - 2	小売業	173,717	237,355	125,455	169,994	229,481	124,880	162,112	7,882	3,723	7,874	575
M 75	宿泊業	166,700	216,594	141,069	166,700	216,594	141,069	158,619	8,081	0	0	0
M S	M 一括分	87,176	119,134	66,464	87,176	119,134	66,464	82,880	4,296	0	0	0
P 83	医療業	309,855	507,803	248,948	302,781	487,935	245,810	283,242	19,539	7,074	19,868	3,138
P S	P 一括分	188,532	207,398	179,630	187,356	206,122	178,500	184,395	2,961	1,176	1,276	1,130
R 91	職業紹介・派遣業	175,009	214,384	147,690	174,852	214,177	147,567	161,504	13,348	157	207	123
R 92	その他の事業サービス	216,975	244,706	172,653	209,119	235,848	166,399	194,522	14,597	7,856	8,858	6,254
R S	R 一括分	261,434	282,786	200,128	255,952	282,387	180,052	244,418	11,534	5,482	399	20,076
T K 1	特掲産業 1	x	x	x	x	x	x	x	x	x	x	x
T K 2	特掲産業 2	357,773	444,789	230,882	285,102	348,769	192,261	276,549	8,553	72,671	96,020	38,621
T K 3	特掲産業 3	191,428	223,399	151,949	170,468	203,045	130,239	168,699	1,769	20,960	20,354	21,710
T K 4	特掲産業 4	272,124	276,765	245,395	259,906	276,605	163,743	249,183	10,723	12,218	160	81,652

第1表-2 産業、性別常用労働者の1人平均月間現金給与額

(事業所規模 30人以上)

(単位：円)

	産業	現金給与総額			きまって支給する給与			所定内 給与	所定外 給与	特別に支払われた給与		
		計	男子	女子	計	男子	女子			計	男子	女子
T L	調査産業計	267,283	332,017	203,768	260,770	322,318	200,381	240,891	19,879	6,513	9,699	3,387
C	鉱業，採石業，砂利採取業	-	-	-	-	-	-	-	-	-	-	-
D	建設業	363,951	373,202	281,880	349,203	359,199	260,521	305,011	44,192	14,748	14,003	21,359
E	製造業	291,153	332,723	193,928	285,122	324,869	192,160	250,624	34,498	6,031	7,854	1,768
F	電気・ガス・熱供給・水道業	470,457	481,473	353,128	470,457	481,473	353,128	401,450	69,007	0	0	0
G	情報通信業	387,009	406,686	329,463	375,446	393,620	322,296	337,370	38,076	11,563	13,066	7,167
H	運輸業，郵便業	272,126	299,135	167,401	265,136	291,027	164,746	228,653	36,483	6,990	8,108	2,655
I	卸売業，小売業	208,782	284,551	142,645	198,331	266,795	138,570	189,687	8,644	10,451	17,756	4,075
J	金融業，保険業	293,713	454,433	234,298	293,632	454,200	234,274	277,986	15,646	81	233	24
K	不動産業，物品賃貸業	x	x	x	x	x	x	x	x	x	x	x
L	学術研究，専門・技術サービス業	454,744	531,109	291,258	329,145	386,679	205,973	322,358	6,787	125,599	144,430	85,285
M	宿泊業，飲食サービス業	122,958	159,689	101,366	122,958	159,689	101,366	116,486	6,472	0	0	0
N	生活関連サービス業，娯楽業	218,171	247,570	191,878	192,600	231,977	157,384	189,207	3,393	25,571	15,593	34,494
O	教育，学習支援業	244,049	315,702	199,682	244,010	315,600	199,682	239,760	4,250	39	102	0
P	医療，福祉	287,409	421,576	237,287	286,593	420,037	236,741	271,227	15,366	816	1,539	546
Q	複合サービス事業	290,788	317,711	218,826	273,010	300,955	198,317	259,687	13,323	17,778	16,756	20,509
R	サービス業(他に分類されないもの)	203,269	237,795	166,680	195,186	229,595	158,720	179,854	15,332	8,083	8,200	7,960
E 09,10	食料品・たばこ	197,635	263,170	150,142	195,704	259,824	149,236	180,929	14,775	1,931	3,346	906
E 11	繊維工業	246,572	292,894	183,008	246,572	292,894	183,008	233,846	12,726	0	0	0
E 12	木材・木製品	224,377	235,651	149,800	224,377	235,651	149,800	217,439	6,938	0	0	0
E 13	家具・装備品	251,123	261,986	203,962	249,699	260,292	203,709	233,557	16,142	1,424	1,694	253
E 14	パルプ・紙	261,533	279,989	198,621	261,533	279,989	198,621	225,648	35,885	0	0	0
E 15	印刷・同関連業	234,594	253,733	202,014	233,682	252,967	200,855	217,961	15,721	912	766	1,159
E 16,17	化学、石油・石炭	317,049	392,657	223,837	313,597	386,998	223,106	289,065	24,532	3,452	5,659	731
E 18	プラスチック製品	258,835	279,557	200,754	258,828	279,548	200,754	211,022	47,806	7	9	0
E 19	ゴム製品	352,643	388,865	241,515	352,643	388,865	241,515	295,962	56,681	0	0	0
E 21	窯業・土石製品	307,800	310,884	271,639	267,629	269,131	250,016	238,728	28,901	40,171	41,753	21,623
E 22	鉄鋼業	-	-	-	-	-	-	-	-	-	-	-
E 23	非鉄金属製造業	-	-	-	-	-	-	-	-	-	-	-
E 24	金属製品製造業	306,540	325,907	223,271	288,633	305,332	216,836	256,134	32,499	17,907	20,575	6,435
E 25	はん用機械器具	x	x	x	x	x	x	x	x	x	x	x
E 26	生産用機械器具	379,949	435,246	204,156	354,432	404,072	196,623	293,292	61,140	25,517	31,174	7,533
E 27	業務用機械器具	-	-	-	-	-	-	-	-	-	-	-
E 28	電子・デバイス	299,836	330,870	222,175	299,102	329,895	222,043	259,297	39,805	734	975	132
E 29	電気機械器具	282,037	297,530	190,979	282,037	297,530	190,979	261,083	20,954	0	0	0
E 30	情報通信機械器具	x	x	x	x	x	x	x	x	x	x	x
E 31	輸送用機械器具	314,360	326,466	232,117	313,755	325,865	231,489	279,464	34,291	605	601	628
E 32,20	その他の製造業	-	-	-	-	-	-	-	-	-	-	-
E S 1	E 一括分 1	292,105	320,175	213,988	290,604	319,665	209,729	250,342	40,262	1,501	510	4,259
I - 1	卸売業	305,456	368,935	188,092	277,708	333,660	174,260	264,008	13,700	27,748	35,275	13,832
I - 2	小売業	169,545	227,823	132,000	166,114	221,844	130,210	159,523	6,591	3,431	5,979	1,790
M 75	宿泊業	156,467	197,877	131,222	156,467	197,877	131,222	151,970	4,497	0	0	0
M S	M 一括分	111,931	146,735	91,717	111,931	146,735	91,717	104,809	7,122	0	0	0
P 83	医療業	322,214	498,319	256,559	321,047	496,037	255,808	299,249	21,798	1,167	2,282	751
P S	P 一括分	220,897	275,554	200,397	220,751	275,427	200,244	217,678	3,073	146	127	153
R 91	職業紹介・派遣業	166,352	193,969	148,222	166,184	193,741	148,094	151,917	14,267	168	228	128
R 92	その他の事業サービス	205,499	231,833	174,591	194,808	218,100	167,470	179,351	15,457	10,691	13,733	7,121
R S	R 一括分	301,022	328,071	224,538	282,314	326,917	156,196	264,456	17,858	18,708	1,154	68,342
T K 1	特掲産業 1	x	x	x	x	x	x	x	x	x	x	x
T K 2	特掲産業 2	526,921	561,764	423,981	324,951	349,875	251,314	315,190	9,761	201,970	211,889	172,667
T K 3	特掲産業 3	184,877	228,134	144,517	184,877	228,134	144,517	182,226	2,651	0	0	0
T K 4	特掲産業 4	x	x	x	x	x	x	x	x	x	x	x

第2表-1 産業、性別常用労働者の1人平均月間出勤日数及び実労働時間数

(事業所規模 5人以上)

(単位: 日・時間)

	産業	出勤日数			総実労働時間			所定内労働時間			所定外労働時間		
		計	男子	女子	計	男子	女子	計	男子	女子	計	男子	女子
T L	調査産業計	18.7	19.7	17.7	142.0	159.2	125.2	132.7	145.2	120.4	9.3	14.0	4.8
C	鉱業, 採石業, 砂利採取業	-	-	-	-	-	-	-	-	-	-	-	-
D	建設業	21.2	21.6	18.9	177.1	181.3	154.5	160.3	163.7	142.1	16.8	17.6	12.4
E	製造業	19.7	20.0	19.0	165.8	173.5	149.0	148.8	153.3	138.9	17.0	20.2	10.1
F	電気・ガス・熱供給・水道業	19.1	19.2	18.9	163.9	166.8	144.0	152.1	153.9	139.4	11.8	12.9	4.6
G	情報通信業	20.1	20.2	19.7	173.0	175.7	164.7	153.0	154.4	148.9	20.0	21.3	15.8
H	運輸業, 郵便業	20.1	20.6	18.0	177.9	189.5	131.6	149.0	155.0	125.1	28.9	34.5	6.5
I	卸売業, 小売業	19.0	20.6	17.4	140.6	164.4	116.9	132.5	152.5	112.6	8.1	11.9	4.3
J	金融業, 保険業	18.6	20.3	17.8	142.2	168.6	130.8	136.8	160.2	126.7	5.4	8.4	4.1
K	不動産業, 物品賃貸業	19.2	20.7	17.6	150.6	170.2	128.6	133.3	148.0	116.8	17.3	22.2	11.8
L	学術研究, 専門・技術サービス業	19.2	19.6	18.8	149.1	158.3	136.9	144.1	153.4	131.9	5.0	4.9	5.0
M	宿泊業, 飲食サービス業	13.1	14.9	12.0	80.5	96.0	70.8	76.5	89.9	68.2	4.0	6.1	2.6
N	生活関連サービス業, 娯楽業	19.2	20.1	18.3	132.9	142.1	124.8	129.9	139.1	121.8	3.0	3.0	3.0
O	教育, 学習支援業	16.0	17.2	15.2	114.2	134.0	101.3	107.7	125.1	96.3	6.5	8.9	5.0
P	医療, 福祉	19.7	20.3	19.5	141.7	144.9	140.5	137.8	140.5	136.7	3.9	4.4	3.8
Q	複合サービス事業	19.1	19.0	19.3	144.8	148.1	139.5	139.2	140.4	137.3	5.6	7.7	2.2
R	サービス業(他に分類されないもの)	18.6	19.0	17.9	145.1	154.9	130.6	136.2	144.0	124.7	8.9	10.9	5.9
E09,10	食料品・たばこ	19.4	20.8	18.4	149.1	169.8	135.3	139.6	157.8	127.4	9.5	12.0	7.9
E11	繊維工業	21.0	21.4	20.4	165.1	169.7	158.8	159.9	162.2	156.7	5.2	7.5	2.1
E12	木材・木製品	20.7	20.8	20.4	161.6	163.7	150.4	157.7	159.4	148.6	3.9	4.3	1.8
E13	家具・装備品	21.5	21.8	20.5	176.7	180.4	160.9	165.3	168.2	152.9	11.4	12.2	8.0
E14	パルプ・紙	19.8	20.0	19.1	156.9	160.2	145.4	140.3	141.6	135.9	16.6	18.6	9.5
E15	印刷・同関連業	21.5	21.7	21.3	179.4	183.9	171.6	165.4	169.8	157.9	14.0	14.1	13.7
E16,17	化学、石油・石炭	19.3	19.5	19.1	156.4	160.2	150.7	147.5	150.6	142.9	8.9	9.6	7.8
E18	プラスチック製品	18.8	18.9	18.7	183.7	188.4	170.7	157.6	160.4	150.0	26.1	28.0	20.7
E19	ゴム製品	21.1	21.2	20.8	180.7	183.3	172.6	162.3	162.4	161.7	18.4	20.9	10.9
E21	窯業・土石製品	22.2	22.1	23.3	188.6	188.0	193.6	169.5	168.7	176.5	19.1	19.3	17.1
E22	鉄鋼業	-	-	-	-	-	-	-	-	-	-	-	-
E23	非鉄金属製造業	-	-	-	-	-	-	-	-	-	-	-	-
E24	金属製品製造業	21.0	21.3	19.6	172.7	176.2	158.3	155.9	158.0	147.3	16.8	18.2	11.0
E25	はん用機械器具	x	x	x	x	x	x	x	x	x	x	x	x
E26	生産用機械器具	19.1	19.2	18.7	175.4	181.8	155.2	147.1	148.5	142.9	28.3	33.3	12.3
E27	業務用機械器具	-	-	-	-	-	-	-	-	-	-	-	-
E28	電子・デバイス	19.3	19.3	19.4	166.4	171.5	153.8	145.8	148.2	140.0	20.6	23.3	13.8
E29	電気機械器具	16.8	16.9	16.6	145.4	147.0	135.8	133.7	135.1	125.3	11.7	11.9	10.5
E30	情報通信機械器具	x	x	x	x	x	x	x	x	x	x	x	x
E31	輸送用機械器具	19.6	19.7	18.7	168.4	170.1	156.4	147.6	148.1	144.0	20.8	22.0	12.4
E32,20	その他の製造業	-	-	-	-	-	-	-	-	-	-	-	-
E S 1	E 一括分 1	20.6	20.8	19.9	175.3	181.0	159.5	154.8	158.0	146.0	20.5	23.0	13.5
I - 1	卸売業	20.4	20.8	19.5	169.9	178.6	149.9	156.1	162.0	142.4	13.8	16.6	7.5
I - 2	小売業	18.5	20.5	17.0	130.6	156.5	110.9	124.5	147.2	107.2	6.1	9.3	3.7
M75	宿泊業	18.0	18.6	17.7	119.8	137.8	110.5	114.0	129.4	106.1	5.8	8.4	4.4
M S	M 一括分	12.1	14.2	10.8	72.9	89.2	62.4	69.3	83.4	60.2	3.6	5.8	2.2
P83	医療業	19.8	19.8	19.9	150.1	156.4	148.1	144.1	148.5	142.7	6.0	7.9	5.4
P S	P 一括分	19.6	20.8	19.1	132.6	135.6	131.3	130.9	134.1	129.5	1.7	1.5	1.8
R91	職業紹介・派遣業	17.4	18.1	16.9	132.9	146.8	123.1	123.4	131.9	117.4	9.5	14.9	5.7
R92	その他の事業サービス	18.4	18.6	18.0	143.9	151.7	131.5	135.3	141.9	124.9	8.6	9.8	6.6
R S	R 一括分	20.0	20.0	19.8	158.6	164.0	143.2	149.7	153.4	139.2	8.9	10.6	4.0
T K 1	特掲産業 1	x	x	x	x	x	x	x	x	x	x	x	x
T K 2	特掲産業 2	19.7	19.9	19.5	154.2	160.9	144.4	148.7	155.5	138.8	5.5	5.4	5.6
T K 3	特掲産業 3	19.6	20.3	18.7	124.6	132.1	115.3	122.7	129.4	114.3	1.9	2.7	1.0
T K 4	特掲産業 4	21.2	21.3	20.6	174.5	179.0	148.5	160.5	163.2	144.9	14.0	15.8	3.6

第2表-2 産業、性別常用労働者の1人平均月間出勤日数及び実労働時間数

(事業所規模 30人以上)

(単位: 日・時間)

	産業	出勤日数			総実労働時間			所定内労働時間			所定外労働時間		
		計	男子	女子	計	男子	女子	計	男子	女子	計	男子	女子
T L	調査産業計	18.8	19.6	18.0	147.7	163.3	132.3	137.4	148.1	126.9	10.3	15.2	5.4
C	鉱業, 採石業, 砂利採取業	-	-	-	-	-	-	-	-	-	-	-	-
D	建設業	20.9	20.9	21.2	172.0	172.7	165.4	152.0	151.6	156.0	20.0	21.1	9.4
E	製造業	19.4	19.7	18.7	166.2	173.0	150.5	148.0	151.8	139.1	18.2	21.2	11.4
F	電気・ガス・熱供給・水道業	18.7	18.7	19.6	155.3	155.4	154.1	140.2	139.8	145.3	15.1	15.6	8.8
G	情報通信業	20.1	20.1	19.9	171.3	173.2	165.9	154.1	155.7	149.5	17.2	17.5	16.4
H	運輸業, 郵便業	21.3	21.7	19.7	184.1	195.1	141.2	159.4	166.1	133.1	24.7	29.0	8.1
I	卸売業, 小売業	19.0	20.0	18.1	138.0	158.1	120.4	131.3	148.4	116.4	6.7	9.7	4.0
J	金融業, 保険業	18.3	20.4	17.5	138.8	168.9	127.7	131.6	157.6	122.0	7.2	11.3	5.7
K	不動産業, 物品賃貸業	x	x	x	x	x	x	x	x	x	x	x	x
L	学術研究, 専門・技術サービス業	19.3	19.8	18.4	150.4	156.2	138.0	147.1	152.6	135.3	3.3	3.6	2.7
M	宿泊業, 飲食サービス業	14.9	15.4	14.6	100.0	115.4	90.9	94.7	107.0	87.4	5.3	8.4	3.5
N	生活関連サービス業, 娯楽業	19.3	20.7	18.1	134.4	145.9	124.0	131.3	141.8	121.8	3.1	4.1	2.2
O	教育, 学習支援業	15.2	16.9	14.2	110.2	134.5	95.3	103.4	125.8	89.6	6.8	8.7	5.7
P	医療, 福祉	19.3	19.8	19.1	147.1	156.8	143.5	142.9	150.9	139.9	4.2	5.9	3.6
Q	複合サービス事業	18.6	18.9	17.7	143.6	149.4	128.1	136.3	140.5	125.1	7.3	8.9	3.0
R	サービス業(他に分類されないもの)	18.3	18.8	17.8	140.9	152.2	128.8	131.2	139.4	122.5	9.7	12.8	6.3
E09,10	食料品・たばこ	18.6	20.1	17.5	148.6	166.9	135.2	136.5	153.2	124.3	12.1	13.7	10.9
E11	繊維工業	21.0	21.4	20.4	165.1	169.7	158.8	159.9	162.2	156.7	5.2	7.5	2.1
E12	木材・木製品	20.1	20.3	18.7	162.6	165.3	144.5	153.2	155.3	139.1	9.4	10.0	5.4
E13	家具・装備品	21.5	21.8	20.5	176.7	180.4	160.9	165.3	168.2	152.9	11.4	12.2	8.0
E14	パルプ・紙	19.8	20.0	19.1	156.9	160.2	145.4	140.3	141.6	135.9	16.6	18.6	9.5
E15	印刷・同関連業	21.5	21.7	21.3	179.4	183.9	171.6	165.4	169.8	157.9	14.0	14.1	13.7
E16,17	化学、石油・石炭	19.4	19.5	19.1	158.0	163.4	151.5	147.7	151.4	143.3	10.3	12.0	8.2
E18	プラスチック製品	18.8	18.9	18.7	183.7	188.4	170.7	157.6	160.4	150.0	26.1	28.0	20.7
E19	ゴム製品	21.1	21.2	20.8	180.7	183.3	172.6	162.3	162.4	161.7	18.4	20.9	10.9
E21	窯業・土石製品	20.0	20.0	20.0	173.3	173.5	170.3	163.6	163.7	161.6	9.7	9.8	8.7
E22	鉄鋼業	-	-	-	-	-	-	-	-	-	-	-	-
E23	非鉄金属製造業	-	-	-	-	-	-	-	-	-	-	-	-
E24	金属製品製造業	21.0	21.3	19.6	172.7	176.2	158.3	155.9	158.0	147.3	16.8	18.2	11.0
E25	はん用機械器具	x	x	x	x	x	x	x	x	x	x	x	x
E26	生産用機械器具	19.1	19.2	18.7	175.4	181.8	155.2	147.1	148.5	142.9	28.3	33.3	12.3
E27	業務用機械器具	-	-	-	-	-	-	-	-	-	-	-	-
E28	電子・デバイス	19.3	19.3	19.4	166.4	171.5	153.8	145.8	148.2	140.0	20.6	23.3	13.8
E29	電気機械器具	16.8	16.9	16.6	145.4	147.0	135.8	133.7	135.1	125.3	11.7	11.9	10.5
E30	情報通信機械器具	x	x	x	x	x	x	x	x	x	x	x	x
E31	輸送用機械器具	19.6	19.7	18.7	168.4	170.1	156.4	147.6	148.1	144.0	20.8	22.0	12.4
E32,20	その他の製造業	-	-	-	-	-	-	-	-	-	-	-	-
E S 1	E 一括分 1	20.6	20.8	19.9	175.3	181.0	159.5	154.8	158.0	146.0	20.5	23.0	13.5
I - 1	卸売業	20.7	21.3	19.7	165.2	178.5	140.7	155.4	166.2	135.4	9.8	12.3	5.3
I - 2	小売業	18.3	19.2	17.7	126.9	144.2	115.7	121.5	136.3	112.0	5.4	7.9	3.7
M75	宿泊業	15.8	16.4	15.4	110.8	124.1	102.7	106.9	121.5	98.0	3.9	2.6	4.7
M S	M 一括分	14.6	15.0	14.4	96.5	112.5	87.2	90.7	102.1	84.0	5.8	10.4	3.2
P83	医療業	19.2	19.7	19.0	149.3	158.2	145.9	143.7	150.3	141.2	5.6	7.9	4.7
P S	P 一括分	19.4	20.1	19.1	143.0	153.9	138.9	141.4	152.0	137.4	1.6	1.9	1.5
R91	職業紹介・派遣業	17.2	17.7	16.8	130.9	142.8	123.2	121.4	127.7	117.3	9.5	15.1	5.9
R92	その他の事業サービス	18.5	18.7	18.3	142.5	150.2	133.5	133.5	139.3	126.7	9.0	10.9	6.8
R S	R 一括分	20.4	20.7	19.3	161.9	174.1	127.6	148.8	158.3	122.1	13.1	15.8	5.5
T K 1	特掲産業 1	x	x	x	x	x	x	x	x	x	x	x	x
T K 2	特掲産業 2	20.6	20.4	21.5	164.6	162.1	171.7	159.8	157.4	166.7	4.8	4.7	5.0
T K 3	特掲産業 3	19.4	20.2	18.7	128.5	130.9	126.4	125.5	126.6	124.5	3.0	4.3	1.9
T K 4	特掲産業 4	x	x	x	x	x	x	x	x	x	x	x	x

第3表-1 産業、性別常用労働者数及びパートタイム労働者比率

(事業所規模 5人以上)

	産業	前月末常用労働者数			本月中増加労働者数			本月中減少労働者数		
		計	男子	女子	計	男子	女子	計	男子	女子
T L	調査産業計	549,153	271,245	277,908	25,186	12,241	12,945	28,355	13,954	14,401
C	鉱業，採石業，砂利採取業	-	-	-	-	-	-	-	-	-
D	建設業	27,303	23,004	4,299	625	574	51	789	736	53
E	製造業	74,922	51,652	23,270	2,180	1,407	773	1,490	1,048	442
F	電気・ガス・熱供給・水道業	2,606	2,296	310	97	68	29	63	63	0
G	情報通信業	7,319	5,509	1,810	208	155	53	217	149	68
H	運輸業，郵便業	27,860	22,311	5,549	243	195	48	405	398	7
I	卸売業，小売業	95,812	47,583	48,229	3,266	2,043	1,223	3,300	1,708	1,592
J	金融業，保険業	12,732	3,821	8,911	500	244	256	783	321	462
K	不動産業，物品賃貸業	5,565	2,909	2,656	140	70	70	268	64	204
L	学術研究，専門・技術サービス業	8,677	4,958	3,719	219	124	95	260	204	56
M	宿泊業，飲食サービス業	48,873	18,749	30,124	2,926	1,385	1,541	6,485	2,660	3,825
N	生活関連サービス業，娯楽業	12,685	5,887	6,798	657	452	205	771	382	389
O	教育，学習支援業	40,115	16,196	23,919	3,278	1,341	1,937	4,579	2,596	1,983
P	医療，福祉	136,781	37,265	99,516	8,274	3,205	5,069	4,950	1,252	3,698
Q	複合サービス事業	9,167	5,711	3,456	930	416	514	1,309	818	491
R	サービス業(他に分類されないもの)	38,736	23,394	15,342	1,643	562	1,081	2,686	1,555	1,131
E 09,10	食料品・たばこ	15,097	6,108	8,989	570	170	400	389	130	259
E 11	繊維工業	2,143	1,230	913	89	74	15	41	27	14
E 12	木材・木製品	1,899	1,601	298	15	5	10	0	0	0
E 13	家具・装備品	418	340	78	13	8	5	5	2	3
E 14	パルプ・紙	1,458	1,128	330	17	14	3	10	10	0
E 15	印刷・同関連業	1,528	958	570	16	16	0	5	0	5
E 16,17	化学、石油・石炭	4,311	2,575	1,736	260	177	83	178	147	31
E 18	プラスチック製品	3,335	2,438	897	113	108	5	52	23	29
E 19	ゴム製品	1,788	1,352	436	32	18	14	16	13	3
E 21	窯業・土石製品	3,471	3,140	331	11	11	0	274	274	0
E 22	鉄鋼業	-	-	-	-	-	-	-	-	-
E 23	非鉄金属製造業	-	-	-	-	-	-	-	-	-
E 24	金属製品製造業	4,343	3,520	823	127	106	21	74	56	18
E 25	はん用機械器具	x	x	x	x	x	x	x	x	x
E 26	生産用機械器具	9,161	6,999	2,162	331	210	121	119	109	10
E 27	業務用機械器具	-	-	-	-	-	-	-	-	-
E 28	電子・デバイス	10,471	7,455	3,016	276	247	29	133	92	41
E 29	電気機械器具	2,661	2,279	382	19	0	19	18	9	9
E 30	情報通信機械器具	x	x	x	x	x	x	x	x	x
E 31	輸送用機械器具	9,352	8,157	1,195	216	181	35	146	130	16
E 32,20	その他の製造業	-	-	-	-	-	-	-	-	-
E S 1	E 一括分 1	2,808	2,065	743	59	51	8	27	26	1
I - 1	卸売業	24,144	16,824	7,320	1,036	974	62	920	876	44
I - 2	小売業	71,668	30,759	40,909	2,230	1,069	1,161	2,380	832	1,548
M75	宿泊業	7,544	2,514	5,030	260	125	135	205	14	191
M S	M 一括分	41,329	16,235	25,094	2,666	1,260	1,406	6,280	2,646	3,634
P83	医療業	71,022	16,652	54,370	4,285	1,442	2,843	2,271	850	1,421
P S	P 一括分	65,759	20,613	45,146	3,989	1,763	2,226	2,679	402	2,277
R91	職業紹介・派遣業	9,536	4,000	5,536	757	227	530	1,612	765	847
R92	その他の事業サービス	19,221	11,889	7,332	435	212	223	617	455	162
R S	R 一括分	9,979	7,505	2,474	451	123	328	457	335	122
T K 1	特掲産業 1	x	x	x	x	x	x	x	x	x
T K 2	特掲産業 2	6,889	4,096	2,793	133	97	36	162	133	29
T K 3	特掲産業 3	5,791	3,133	2,658	591	570	21	339	297	42
T K 4	特掲産業 4	2,746	2,357	389	76	38	38	53	53	0

(単位：人・%)

本月末常用労働者数			うちパートタイム労働者数			パートタイム労働者比率			
計	男子	女子	計	男子	女子	計	男子	女子	
545,984	269,532	276,452	163,755	49,271	114,484	30.0	18.3	41.4	T L
-	-	-	-	-	-	-	-	-	C
27,139	22,842	4,297	636	15	621	2.3	0.1	14.5	D
75,612	52,011	23,601	12,342	3,267	9,075	16.3	6.3	38.5	E
2,640	2,301	339	160	94	66	6.1	4.1	19.5	F
7,310	5,515	1,795	62	20	42	0.8	0.4	2.3	G
27,698	22,108	5,590	4,807	3,429	1,378	17.4	15.5	24.7	H
95,778	47,918	47,860	39,001	10,046	28,955	40.7	21.0	60.5	I
12,449	3,744	8,705	1,438	73	1,365	11.6	1.9	15.7	J
5,437	2,915	2,522	2,432	945	1,487	44.7	32.4	59.0	K
8,636	4,878	3,758	1,546	218	1,328	17.9	4.5	35.3	L
45,314	17,474	27,840	31,526	11,892	19,634	69.6	68.1	70.5	M
12,571	5,957	6,614	4,503	1,634	2,869	35.8	27.4	43.4	N
38,814	14,941	23,873	15,376	3,432	11,944	39.6	23.0	50.0	O
140,105	39,218	100,887	39,198	10,028	29,170	28.0	25.6	28.9	P
8,788	5,309	3,479	759	253	506	8.6	4.8	14.5	Q
37,693	22,401	15,292	9,969	3,925	6,044	26.4	17.5	39.5	R
15,278	6,148	9,130	6,839	1,084	5,755	44.8	17.6	63.0	E 09,10
2,191	1,277	914	63	38	25	2.9	3.0	2.7	E 11
1,914	1,606	308	278	182	96	14.5	11.3	31.2	E 12
426	346	80	3	0	3	0.7	0.0	3.8	E 13
1,465	1,132	333	16	0	16	1.1	0.0	4.8	E 14
1,539	974	565	133	24	109	8.6	2.5	19.3	E 15
4,393	2,605	1,788	1,038	245	793	23.6	9.4	44.4	E 16,17
3,396	2,523	873	70	29	41	2.1	1.1	4.7	E 18
1,804	1,357	447	127	11	116	7.0	0.8	26.0	E 19
3,208	2,877	331	11	11	0	0.3	0.4	0.0	E 21
-	-	-	-	-	-	-	-	-	E 22
-	-	-	-	-	-	-	-	-	E 23
4,396	3,570	826	227	78	149	5.2	2.2	18.0	E 24
x	x	x	x	x	x	x	x	x	E 25
9,373	7,100	2,273	1,166	190	976	12.4	2.7	42.9	E 26
-	-	-	-	-	-	-	-	-	E 27
10,614	7,610	3,004	1,670	1,035	635	15.7	13.6	21.1	E 28
2,662	2,270	392	88	9	79	3.3	0.4	20.2	E 29
x	x	x	x	x	x	x	x	x	E 30
9,422	8,208	1,214	367	312	55	3.9	3.8	4.5	E 31
-	-	-	-	-	-	-	-	-	E 32,20
2,840	2,090	750	120	14	106	4.2	0.7	14.1	E S 1
24,260	16,922	7,338	2,331	476	1,855	9.6	2.8	25.3	I - 1
71,518	30,996	40,522	36,670	9,570	27,100	51.3	30.9	66.9	I - 2
7,599	2,625	4,974	4,257	698	3,559	56.0	26.6	71.6	M 75
37,715	14,849	22,866	27,269	11,194	16,075	72.3	75.4	70.3	M S
73,036	17,244	55,792	12,781	1,780	11,001	17.5	10.3	19.7	P 83
67,069	21,974	45,095	26,417	8,248	18,169	39.4	37.5	40.3	P S
8,681	3,462	5,219	2,509	676	1,833	28.9	19.5	35.1	R 91
19,039	11,646	7,393	6,402	3,041	3,361	33.6	26.1	45.5	R 92
9,973	7,293	2,680	1,058	208	850	10.6	2.9	31.7	R S
x	x	x	x	x	x	x	x	x	T K 1
6,860	4,060	2,800	888	119	769	12.9	2.9	27.5	T K 2
6,043	3,406	2,637	2,631	1,232	1,399	43.5	36.2	53.1	T K 3
2,769	2,342	427	329	89	240	11.9	3.8	56.2	T K 4

第3表-2 産業、性別常用労働者数及びパートタイム労働者比率

(事業所規模 30人以上)

	産業	前月末常用労働者数			本月中増加労働者数			本月中減少労働者数		
		計	男子	女子	計	男子	女子	計	男子	女子
T L	調査産業計	299,783	148,659	151,124	14,467	6,850	7,617	14,949	7,472	7,477
C	鉱業，採石業，砂利採取業	-	-	-	-	-	-	-	-	-
D	建設業	7,034	6,337	697	458	407	51	419	403	16
E	製造業	65,656	45,953	19,703	1,921	1,320	601	1,133	691	442
F	電気・ガス・熱供給・水道業	1,669	1,539	130	45	16	29	16	16	0
G	情報通信業	5,144	3,838	1,306	152	99	53	158	113	45
H	運輸業，郵便業	17,925	14,287	3,638	243	195	48	405	398	7
I	卸売業，小売業	30,054	14,032	16,022	1,259	523	736	837	376	461
J	金融業，保険業	6,588	1,773	4,815	292	140	152	189	102	87
K	不動産業，物品賃貸業	x	x	x	x	x	x	x	x	x
L	学術研究，専門・技術サービス業	2,998	2,037	961	173	124	49	82	49	33
M	宿泊業，飲食サービス業	9,248	3,445	5,803	513	259	254	741	386	355
N	生活関連サービス業，娯楽業	7,117	3,325	3,792	101	31	70	406	105	301
O	教育，学習支援業	26,542	10,312	16,230	2,039	908	1,131	3,213	1,681	1,532
P	医療，福祉	85,840	23,202	62,638	5,379	1,902	3,477	4,051	1,252	2,799
Q	複合サービス事業	6,333	4,626	1,707	482	356	126	818	635	183
R	サービス業(他に分類されないもの)	25,947	13,458	12,489	1,270	500	770	2,213	1,201	1,012
E 09,10	食料品・たばこ	10,286	4,304	5,982	398	170	228	389	130	259
E 11	繊維工業	2,143	1,230	913	89	74	15	41	27	14
E 12	木材・木製品	754	659	95	15	5	10	0	0	0
E 13	家具・装備品	418	340	78	13	8	5	5	2	3
E 14	パルプ・紙	1,458	1,128	330	17	14	3	10	10	0
E 15	印刷・同関連業	1,528	958	570	16	16	0	5	0	5
E 16,17	化学、石油・石炭	3,699	2,050	1,649	173	90	83	91	60	31
E 18	プラスチック製品	3,335	2,438	897	113	108	5	52	23	29
E 19	ゴム製品	1,788	1,352	436	32	18	14	16	13	3
E 21	窯業・土石製品	773	712	61	11	11	0	4	4	0
E 22	鉄鋼業	-	-	-	-	-	-	-	-	-
E 23	非鉄金属製造業	-	-	-	-	-	-	-	-	-
E 24	金属製品製造業	4,343	3,520	823	127	106	21	74	56	18
E 25	はん用機械器具	x	x	x	x	x	x	x	x	x
E 26	生産用機械器具	9,161	6,999	2,162	331	210	121	119	109	10
E 27	業務用機械器具	-	-	-	-	-	-	-	-	-
E 28	電子・デバイス	10,471	7,455	3,016	276	247	29	133	92	41
E 29	電気機械器具	2,661	2,279	382	19	0	19	18	9	9
E 30	情報通信機械器具	x	x	x	x	x	x	x	x	x
E 31	輸送用機械器具	9,352	8,157	1,195	216	181	35	146	130	16
E 32,20	その他の製造業	-	-	-	-	-	-	-	-	-
E S 1	E 一括分 1	2,808	2,065	743	59	51	8	27	26	1
I - 1	卸売業	8,705	5,647	3,058	170	108	62	105	61	44
I - 2	小売業	21,349	8,385	12,964	1,089	415	674	732	315	417
M75	宿泊業	2,234	836	1,398	110	55	55	55	14	41
M S	M 一括分	7,014	2,609	4,405	403	204	199	686	372	314
P83	医療業	55,949	15,126	40,823	3,949	1,442	2,507	2,271	850	1,421
P S	P 一括分	29,891	8,076	21,815	1,430	460	970	1,780	402	1,378
R91	職業紹介・派遣業	8,949	3,646	5,303	757	227	530	1,612	765	847
R92	その他の事業サービス	14,119	7,683	6,436	435	212	223	560	398	162
R S	R 一括分	2,879	2,129	750	78	61	17	41	38	3
T K 1	特掲産業 1	x	x	x	x	x	x	x	x	x
T K 2	特掲産業 2	2,436	1,805	631	97	97	0	22	11	11
T K 3	特掲産業 3	2,758	1,337	1,421	21	0	21	84	42	42
T K 4	特掲産業 4	x	x	x	x	x	x	x	x	x



(単位：人・%)

本月末常用労働者数			うちパートタイム労働者数			パートタイム労働者比率			
計	男子	女子	計	男子	女子	計	男子	女子	
299,301	148,037	151,264	70,769	17,597	53,172	23.6	11.9	35.2	T L
-	-	-	-	-	-	-	-	-	C
7,073	6,341	732	70	15	55	1.0	0.2	7.5	D
66,444	46,582	19,862	9,551	2,867	6,684	14.4	6.2	33.7	E
1,698	1,539	159	102	94	8	6.0	6.1	5.0	F
5,138	3,824	1,314	16	3	13	0.3	0.1	1.0	G
17,763	14,084	3,679	2,178	1,014	1,164	12.3	7.2	31.6	H
30,476	14,179	16,297	12,563	3,119	9,444	41.2	22.0	57.9	I
6,691	1,811	4,880	586	6	580	8.8	0.3	11.9	J
x	x	x	x	x	x	x	x	x	K
3,089	2,112	977	454	66	388	14.7	3.1	39.7	L
9,020	3,318	5,702	6,109	1,688	4,421	67.7	50.9	77.5	M
6,812	3,251	3,561	2,309	844	1,465	33.9	26.0	41.1	N
25,368	9,539	15,829	10,522	1,814	8,708	41.5	19.0	55.0	O
87,168	23,852	63,316	16,500	2,581	13,919	18.9	10.8	22.0	P
5,997	4,347	1,650	589	253	336	9.8	5.8	20.4	Q
25,004	12,757	12,247	7,852	2,901	4,951	31.4	22.7	40.4	R
10,295	4,344	5,951	4,261	826	3,435	41.4	19.0	57.7	E 09,10
2,191	1,277	914	63	38	25	2.9	3.0	2.7	E 11
769	664	105	65	40	25	8.5	6.0	23.8	E 12
426	346	80	3	0	3	0.7	0.0	3.8	E 13
1,465	1,132	333	16	0	16	1.1	0.0	4.8	E 14
1,539	974	565	133	24	109	8.6	2.5	19.3	E 15
3,781	2,080	1,701	1,038	245	793	27.5	11.8	46.6	E 16,17
3,396	2,523	873	70	29	41	2.1	1.1	4.7	E 18
1,804	1,357	447	127	11	116	7.0	0.8	26.0	E 19
780	719	61	11	11	0	1.4	1.5	0.0	E 21
-	-	-	-	-	-	-	-	-	E 22
-	-	-	-	-	-	-	-	-	E 23
4,396	3,570	826	227	78	149	5.2	2.2	18.0	E 24
x	x	x	x	x	x	x	x	x	E 25
9,373	7,100	2,273	1,166	190	976	12.4	2.7	42.9	E 26
-	-	-	-	-	-	-	-	-	E 27
10,614	7,610	3,004	1,670	1,035	635	15.7	13.6	21.1	E 28
2,662	2,270	392	88	9	79	3.3	0.4	20.2	E 29
x	x	x	x	x	x	x	x	x	E 30
9,422	8,208	1,214	367	312	55	3.9	3.8	4.5	E 31
-	-	-	-	-	-	-	-	-	E 32,20
2,840	2,090	750	120	14	106	4.2	0.7	14.1	E S 1
8,770	5,694	3,076	1,533	360	1,173	17.5	6.3	38.1	I - 1
21,706	8,485	13,221	11,030	2,759	8,271	50.8	32.5	62.6	I - 2
2,289	877	1,412	1,069	247	822	46.7	28.2	58.2	M75
6,731	2,441	4,290	5,040	1,441	3,599	74.9	59.0	83.9	M S
57,627	15,718	41,909	8,573	1,353	7,220	14.9	8.6	17.2	P 83
29,541	8,134	21,407	7,927	1,228	6,699	26.8	15.1	31.3	P S
8,094	3,108	4,986	2,313	676	1,637	28.6	21.8	32.8	R91
13,994	7,497	6,497	5,084	2,130	2,954	36.3	28.4	45.5	R92
2,916	2,152	764	455	95	360	15.6	4.4	47.1	R S
x	x	x	x	x	x	x	x	x	T K 1
2,511	1,891	620	32	0	32	1.3	0.0	5.2	T K 2
2,695	1,295	1,400	794	313	481	29.5	24.2	34.4	T K 3
x	x	x	x	x	x	x	x	x	T K 4

第4表 事業所規模、性別常用労働者の1人平均月間現金給与額

(単位：円)

産業	現金給与総額			きまって支給する給与			所定内	所定外	特別に支払われた給与		
	計	男子	女子	計	男子	女子			計	男子	女子
(事業所規模 5～29人)											
TL 調査産業計	216,867	271,310	164,130	205,587	252,415	160,227	194,510	11,077	11,280	18,895	3,903
(事業所規模 30～99人)											
TL 調査産業計	234,516	295,715	177,426	227,523	284,631	174,250	214,477	13,046	6,993	11,084	3,176
(事業所規模 100人以上)											
TL 調査産業計	300,651	367,132	231,980	294,627	358,772	228,368	267,789	26,838	6,024	8,360	3,612

第5表 事業所規模、性別常用労働者の1人平均月間出勤日数及び実労働時間数

(単位：日・時間)

産業	出勤日数			総実労働時間			所定内労働時間			所定外労働時間		
	計	男子	女子	計	男子	女子	計	男子	女子	計	男子	女子
(事業所規模 5～29人)												
TL 調査産業計	18.6	19.9	17.3	135.1	154.0	116.8	126.9	141.6	112.7	8.2	12.4	4.1
(事業所規模 30～99人)												
TL 調査産業計	18.9	20.1	17.7	143.0	162.1	125.2	134.7	149.0	121.3	8.3	13.1	3.9
(事業所規模 100人以上)												
TL 調査産業計	18.8	19.2	18.3	152.5	164.6	139.9	140.2	147.3	132.8	12.3	17.3	7.1

第6表 事業所規模、産業、就業形態別常用労働者の1人平均月間現金給与額

(単位：円)

産業	一般労働者					パートタイム労働者				
	現金給与総額	きまって支給する給与	所定内給与	所定外給与	特別に支払われた給与	現金給与総額	きまって支給する給与	所定内給与	所定外給与	特別に支払われた給与
(事業所規模 5人以上)										
TL 調査産業計	311,366	299,178	277,430	21,748	12,188	90,611	90,022	87,591	2,431	589
E 製造業	315,567	309,029	271,741	37,288	6,538	115,637	114,884	111,128	3,756	753
I 卸売業, 小売業	302,768	284,936	268,094	16,842	17,832	90,497	89,879	87,436	2,443	618
P 医療, 福祉	308,223	302,873	287,504	15,369	5,350	107,630	106,197	104,241	1,956	1,433
(事業所規模 30人以上)										
TL 調査産業計	319,912	311,481	286,261	25,220	8,431	101,663	101,186	98,116	3,070	477
E 製造業	320,513	313,581	274,010	39,571	6,932	117,422	116,719	112,244	4,475	703
I 卸売業, 小売業	289,675	273,070	259,826	13,244	16,605	96,598	94,681	92,417	2,264	1,917
P 医療, 福祉	326,090	325,093	306,888	18,205	997	128,441	128,366	124,668	3,698	75

第7表 事業所規模、産業、就業形態別常用労働者の1人平均月間出勤日数及び実労働時間数

(単位：日・時間)

	産業	一般労働者				パートタイム労働者			
		出勤日数	総実労働時間数	所定内労働時間数	所定外労働時間数	出勤日数	総実労働時間数	所定内労働時間数	所定外労働時間数
(事業所規模 5人以上)									
T L	調査産業計	20.2	167.2	154.7	12.5	15.3	84.0	81.9	2.1
E	製造業	20.0	175.7	156.2	19.5	18.2	115.9	111.3	4.6
I	卸売業，小売業	20.9	174.6	162.5	12.1	16.2	91.7	89.4	2.3
P	医療，福祉	20.8	162.0	156.9	5.1	17.2	90.2	89.2	1.0
(事業所規模 30人以上)									
T L	調査産業計	20.0	166.5	153.8	12.7	15.2	88.5	85.8	2.7
E	製造業	19.8	175.4	155.0	20.4	17.6	111.9	106.2	5.7
I	卸売業，小売業	20.6	167.2	158.1	9.1	16.7	97.4	94.2	3.2
P	医療，福祉	20.2	159.6	154.7	4.9	15.6	95.8	94.2	1.6

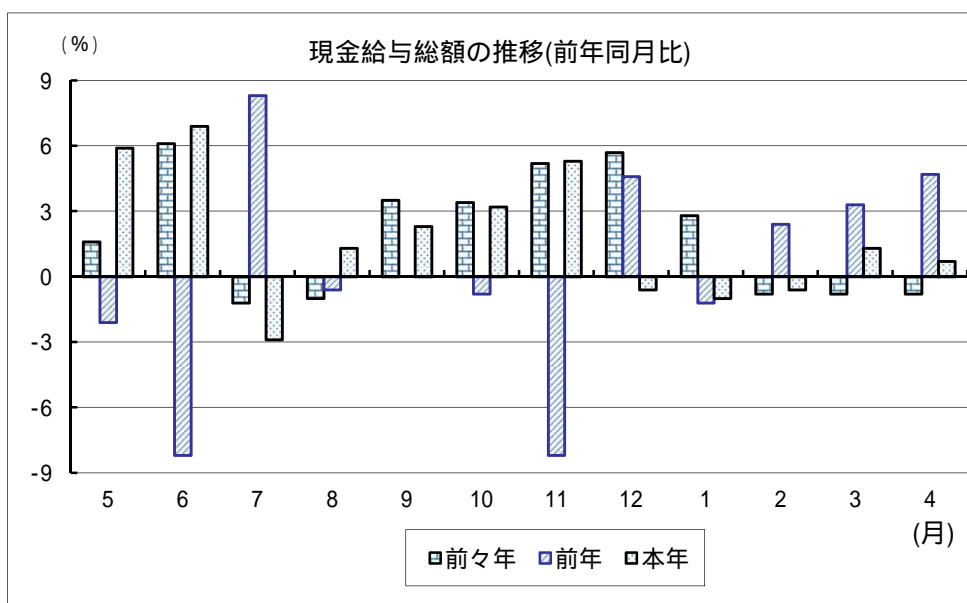
第8表 事業所規模、産業、就業形態別常用労働者数

(単位：人)

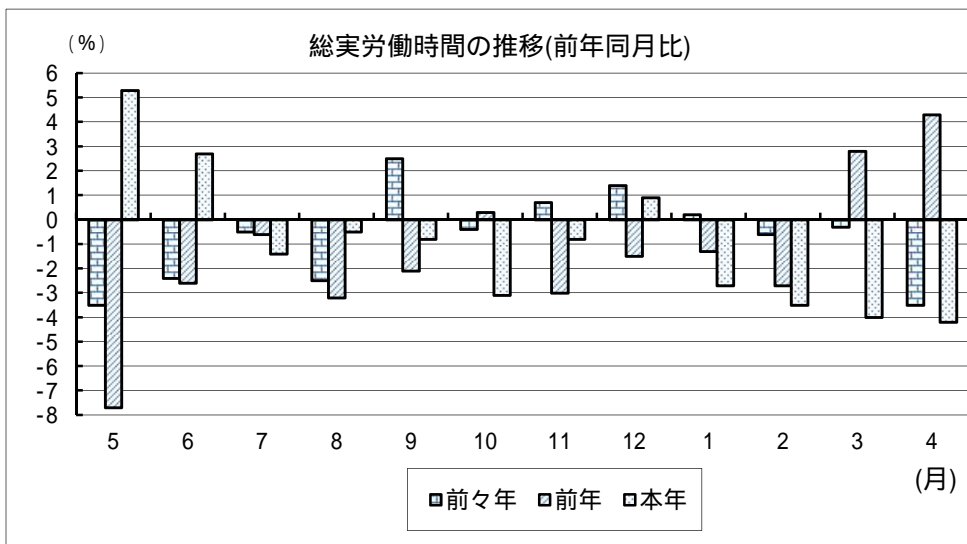
	産業	一般労働者				パートタイム労働者			
		前月末 常用労働者数	本月中 増加労働者数	本月中 減少労働者数	本月末 常用労働者数	前月末 常用労働者数	本月中 増加労働者数	本月中 減少労働者数	本月末 常用労働者数
(事業所規模 5人以上)									
T L	調査産業計	380,928	16,631	15,597	382,229	168,225	8,555	12,758	163,755
E	製造業	62,585	1,792	1,156	63,270	12,337	388	334	12,342
I	卸売・小売業	56,167	2,435	1,827	56,777	39,645	831	1,473	39,001
P	医療，福祉	97,896	6,032	3,105	100,907	38,885	2,242	1,845	39,198
(事業所規模 30人以上)									
T L	調査産業計	226,088	10,620	8,283	228,532	73,695	3,847	6,666	70,769
E	製造業	56,110	1,533	799	56,893	9,546	388	334	9,551
I	卸売・小売業	17,257	973	318	17,913	12,797	286	519	12,563
P	医療，福祉	68,482	4,634	2,470	70,668	17,358	745	1,581	16,500

# グラフで見る今月の動き (調査産業計:5人以上)

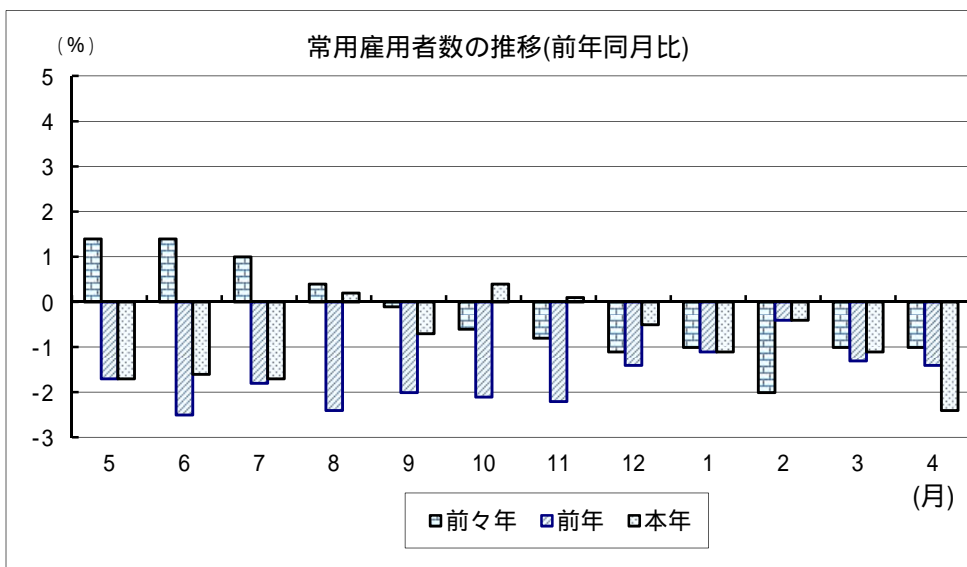
## 1 賃金の動き ( p1参照 )



## 2 労働時間の動き ( p2参照 )



## 3 雇用の動き ( p3参照 )



前年同月比は指数により作成

# 毎月勤労統計調査の説明

## 1 調査の目的

この調査は、統計法に基づく基幹統計であって、熊本県における勤労者の賃金、労働時間及び雇用について毎月の変動を明らかにすることを目的としています。

## 2 調査対象

この調査は「鉱業、採石業、砂利採取業」、「建設業」、「製造業」、「電気・ガス・熱供給・水道業」、「情報通信業」、「運輸業、郵便業」、「卸売、小売業」、「金融、保険業」、「不動産業、物品賃貸業」、「学術研究、専門・技術サービス業」、「宿泊業、飲食サービス業」、「生活関連サービス業、娯楽業（その他の生活関連サービス業のうち家事サービス業を除く）」、「教育、学習支援業」、「医療、福祉」、「複合サービス事業」、「サービス業（他に分類されないもの）（外国公務を除く）」で、常時5人以上の常用労働者を雇用する事業所のうち厚生労働大臣の指定する約650事業所について調査を行っています。

## 3 用語の説明

- 1) 常用労働者とは、  
期間を定めずに雇われている者  
1か月以上の期間を定めて雇われている者  
のいずれかに該当する者をいいます。  
平成30年1月分調査から常用労働者の定義を変更しました。  
(変更前)  
期間を定めずに雇われている者  
1カ月を超える期間を定めて雇われている者  
臨時又は日雇労働者で前2カ月の各月にそれぞれ18日以上雇われた者
- 2) パートタイム労働者とは、常用労働者のうち、  
1日の所定労働時間が一般の労働者よりも短い者  
1日の所定労働時間が一般の労働者と同じで1週の所定労働日数が一般の労働者よりも少ない者  
のいずれかに該当する者をいいます。
- 3) 一般労働者とは、常用労働者のうち、パートタイム労働者でない者をいいます。
- 4) 入職（離職）率とは、前月末労働者数に対する月間の入職（離職）者数の割合（％）です。  
なお、入職（離職）者には、同一企業内での事業所間の異動者を含みます。
- 5) 現金給与額について  
賃金、給与、手当、賞与その他の名称の如何を問わず、労働の対償として使用者が労働者に通貨で支払うもので、所得税、社会保険料、組合費、購買代金等を差し引く前の金額です。退職を事由に労働者に支払われる退職金は、含まれません。
  - ・現金給与総額  
以下に述べるきまって支給する給与と特別に支払われた給与の合計額。
  - ・きまって支給する給与（定期給与）  
労働協約、就業規則等によってあらかじめ定められている支給条件、算定方法によって支給される給与でいわゆる基本給、家族手当、超過労働手当を含みます。
  - ・所定内給与  
きまって支給する給与のうち次の所定外給与以外のもの。

- ・ **所定外給与（超過労働給与）**

所定の労働時間を超える労働に対して支給される給与や、休日労働、深夜労働に対して支給される給与。時間外手当、早朝出勤手当、休日出勤手当、深夜手当等。

- ・ **特別に支払われた給与（特別給与）**

労働協約、就業規則等によらず、一時的又は突発的事由に基づき労働者に支払われた給与又は労働協約、就業規則等によりあらかじめ支給条件、算定方法が定められている給与で以下に該当するものです。

夏冬の賞与、期末手当等の一時金

支給事由の発生が不定期なもの

3か月を超える期間で算定される手当等（6か月分支払われる通勤手当等）

いわゆるベースアップの差額追給分

6) **実労働時間、出勤日数**について

労働者が実際に労働した時間数及び実際に出勤した日数。休憩時間は給与支給の有無にかかわらず除かれます。有給休暇取得分も除かれます。

- ・ **総実労働時間数**

次の**所定内労働時間数**と**所定外労働時間数**の合計。

- ・ **所定内労働時間数**

労働協約、就業規則等で定められた正規の始業時刻と終業時刻の間の実労働時間数。

- ・ **所定外労働時間数**

早出、残業、臨時の呼出、休日出勤等の実労働時間数。

- ・ **出勤日数**

業務のため実際に出勤した日数。1時間でも就業すれば1出勤日とします。

## 4 調査結果の算定

この調査結果の数値は、調査事業所からの報告を基にして本県の規模5人以上のすべての事業所に対応するよう推計したものです。

全国の調査結果等については、

「e-Stat」(政府統計の総合窓口)のホームページ(以下のURL)から、  
キーワード”毎月勤労”等で簡単に検索できます。

<https://www.e-stat.go.jp>

熊本県 企画振興部 交通政策・統計局  
統計調査課 産業・教育統計班

〒862-8570 熊本市中央区水前寺6丁目18番1号

電話：096-333-2177(直通)

F A X：096-384-7544

熊本県統計調査課では、facebook「くまもとまるっと統計」でも情報提供しております。  
いろいろな話題が載っていますので、是非一度ご覧ください！

<https://www.facebook.com/kumamaru2016/>

熊本県統計調査課  
facebook はこちら！

