

一の宮警察署内牧交番

UCHINOMAKI KOBAN

巨大な涅槃像にたとえられる阿蘇五岳を
中心とした世界最大のカルデラ。

そこには、雄大な自然とのふれあいを求めて
数多くの観光客が訪れる。

その中の北側に位置し、
湯煙の風情ただよう内牧温泉街へと
つながる道沿いの交番。

この交番では、素材の統一や、
光庭を配することにより室内外の空間を
一体化させている。

観光客をやさしく迎える一方で、
そこに暮らす人々の安全や安心感の確保といった
交番本来の役割を果たしながら
地域のよりどころとなっている。



くまもとアートポリス
kumamoto artpolis

熊本県 くまもとアートポリス事務局
熊本県土木部建築課
〒862-8570 熊本市水前寺6-18-1
☎ 096-383-1111(6215)



一の宮警察署内牧交番

● 建築概要

この交番は、その両端に光井戸を持つ直線軸上で、事務室、玄関ポーチ、相談室が連結される。

外部および内部の壁、床は、すべて白レンガタイルの乱貼りで覆われている。

選択したこのレンガの色は、いわゆる文字通りの白々しい「明るさ」のイメージのためなどではなく、むしろその繊細な質感に従って種々の汚れを付着させ、乱筆の走り書きのような無数の黒目地の網目とともに氾濫する。

それが、時間の推移でより実直な表面となりこの交番の内外の空間を覆ってゆくことが積極的に望まれている。

(中尾 寛)

● 設計者



中尾 寛 (なかおひろし)

1961年 兵庫県生まれ
1985年 京都工芸繊維大学住環境学科卒業
1986年～1989年 筑波大学大学院芸術研究科
総合造形専攻修士課程
1989年～設計活動

● 主な作品

週末住宅、住宅/スタジオ ほか

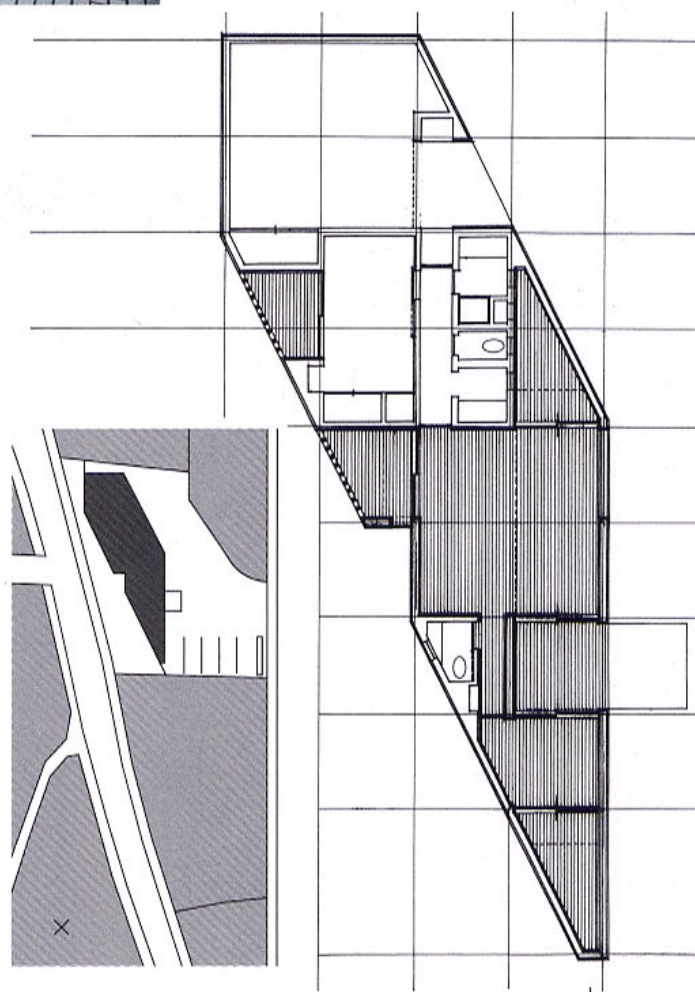
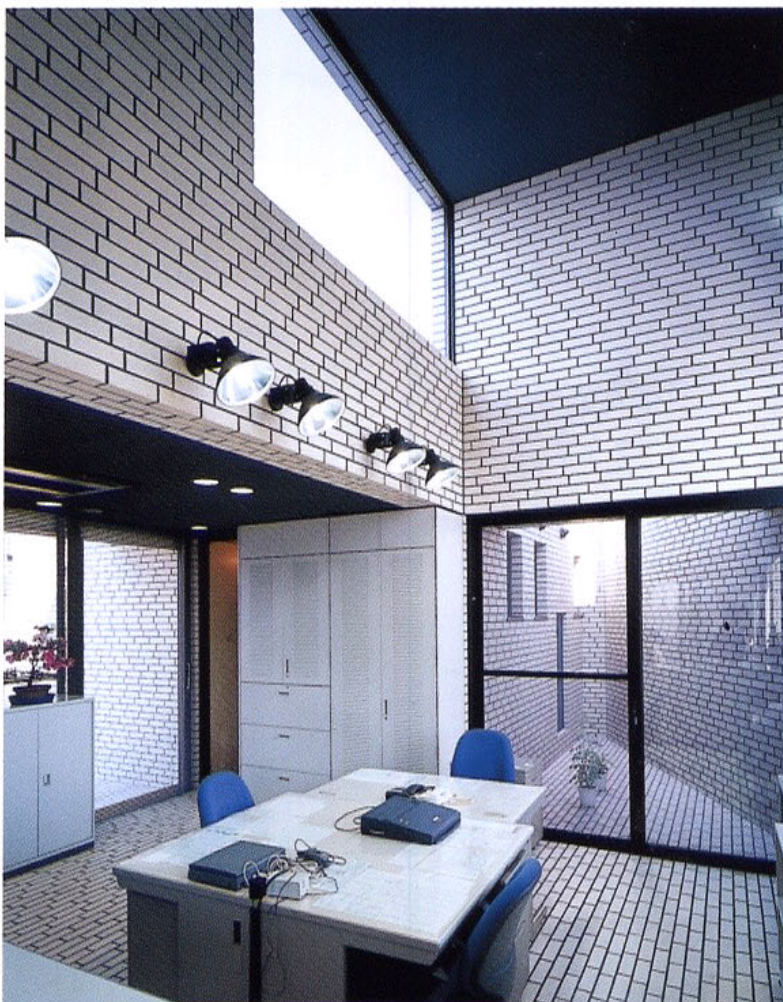
1992年 くまもとアートポリス'92デザインコンペティション入選
1992年 第9回吉岡賞
1996年 くまもとアートポリス'96阿蘇町農村公園
アート・プロジェクト・コンペティション入選



岩佐設計 (代表取締役 岩佐 敏憲)

● 主な作品

阿蘇健康山荘、湯前町立里団地、進栄塗料社屋、
熊本工業高校セミナーハウス ほか



● 建築データ

名称/一の宮警察署内牧交番
所在地/阿蘇郡阿蘇町内牧1071-10
主要用途/交番
事業主体/熊本県警察本部
設計者/中尾 寛+岩佐設計
施工/渡辺建設
敷地面積/615.92㎡
建築面積/154.35㎡
延面積/111.00㎡
階数/地上1階

構造/壁式鉄筋コンクリート造
外部仕上 屋根/アスファルト防水C2工法
外壁/レンガタイル貼
施工期間/1999年10月～2000年3月
総工事費/47百万円