

● 熊本北警察署坪井交番

TSUBOI KOBAN

熊本城の北西、
坪井川の近くに建つこの交番は、
新しい街のオアシス。
交通量の多い道路沿いではあるが、
歴史的な香を残す街の中で
ひととき目立っている。
旧交番が手狭で老朽化してきたため、
この場所に移して
建て替えたもので、

Kumamoto Artpolis

K・A・P

くまもとアートポリス

熊本県 くまもとアートポリス事務局
熊本県土木部建築課 〒862-70 熊本市水前寺6-18-1
☎096-383-1111(6215)

地域住民の安全を確保する
交番機能の充実を図るとともに、
周辺地域のランドマーク的存在と
なることを目指している。



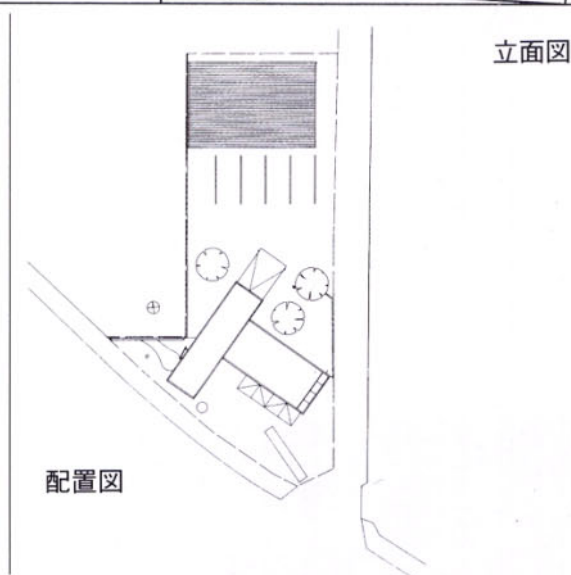
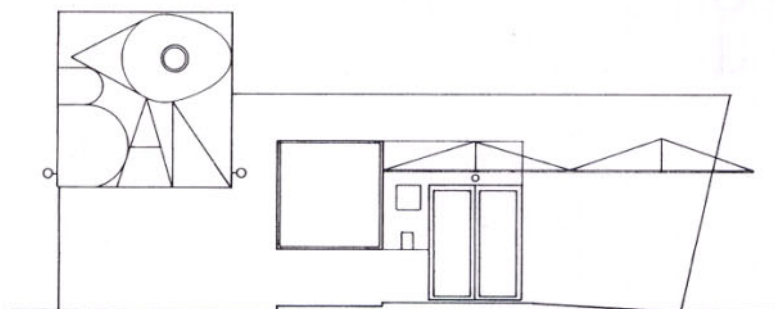


● 建築概要

KOBANの文字が鳥の様だと言われています。それでは、広場に置かれた球は、金の卵といったところでしょうか。ベンチ、外灯、電光掲示板といった、機能を備えながら、いくつかのオブジェがおかれた交番の前は、気軽に立ち寄ることのできる開放されたスペースです。その背景を成す交番庁舎は、2つの直方体が直交して重なった単純な構成で、1階部分の直方体が敷地間口一杯のファサードをつくり、道路に突き出すように浮かぶ2階部分の金の筒は、存在をアピールする看板となっています。日常の中に挿入されたミステリアスな風景として、親しまれるものとなることを期待しています。

● 建築データ

名称/熊本北警察署坪井交番
 所在地/熊本市坪井1丁目1-1
 主要用途/交番
 事業主体/熊本県警察本部
 設計者/マニエル・タルディッツ+加茂紀和子
 施工者/野中工務店
 敷地面積/647㎡
 建築面積/90㎡
 延面積/93㎡
 階層/2階建
 構造/鉄筋コンクリート造
 外部仕上/コンクリート打放し+豆砂利洗いだし、
 モルタル金ごて+ゴールドメタリック塗装
 施工期間/1994年10月~1995年3月
 総工事費/5,871万円



立面図

配置図



● 建築家プロフィール

マニエル・タルディッツ

1959年 パリ生まれ
 1984年 ユニテ・ベタゴシックNo.1卒業
 1988年 東京大学建築学科修士課程修了
 1992年 同大学博士課程修了
 1992年 セラヴィアソシエイツ設立
 1993年~芝浦工業大学非常勤講師
 1995年 熊倉洋介、曾我部昌史、竹内昌義、
 加茂紀和子とともにみかんぐみ一級
 建築士事務所共同設立

加茂 紀和子 (かも きわこ)

1985年 東京工業大学建築学科卒業
 1987年 同大学修士課程建築意匠学修了
 1987~91年株式会社久米建築事務所勤務
 1988年 一級建築士資格取得
 1992年 セラヴィアソシエイツ設立

● 主な作品

川口湖の別荘、代々木ビル、日仏学院改修工事

● 受賞歴

1988年 SD Review SD賞
 1993年 東京建築士会住宅建築賞受賞
 1995年 NHK長野放送会館設計競技最優秀
 案(みかんぐみ)