

SAISHUNKAN  
LADY'S  
RESIDENSE

くまもとアートポリスの民間プロジェクト第一号。

この女子寮は、

新入社員が会社での最初の一年間を  
過ごすための建物である。

80人で生活することの一体感が重視された結果、  
寮というよりは、

むしろ大きな家として計画が進められた。

個室以外の部分は、

基本的には一室の大空間であり、

採光や通風を十分取り入れることで、

明るく開放的な住空間が目指されている。

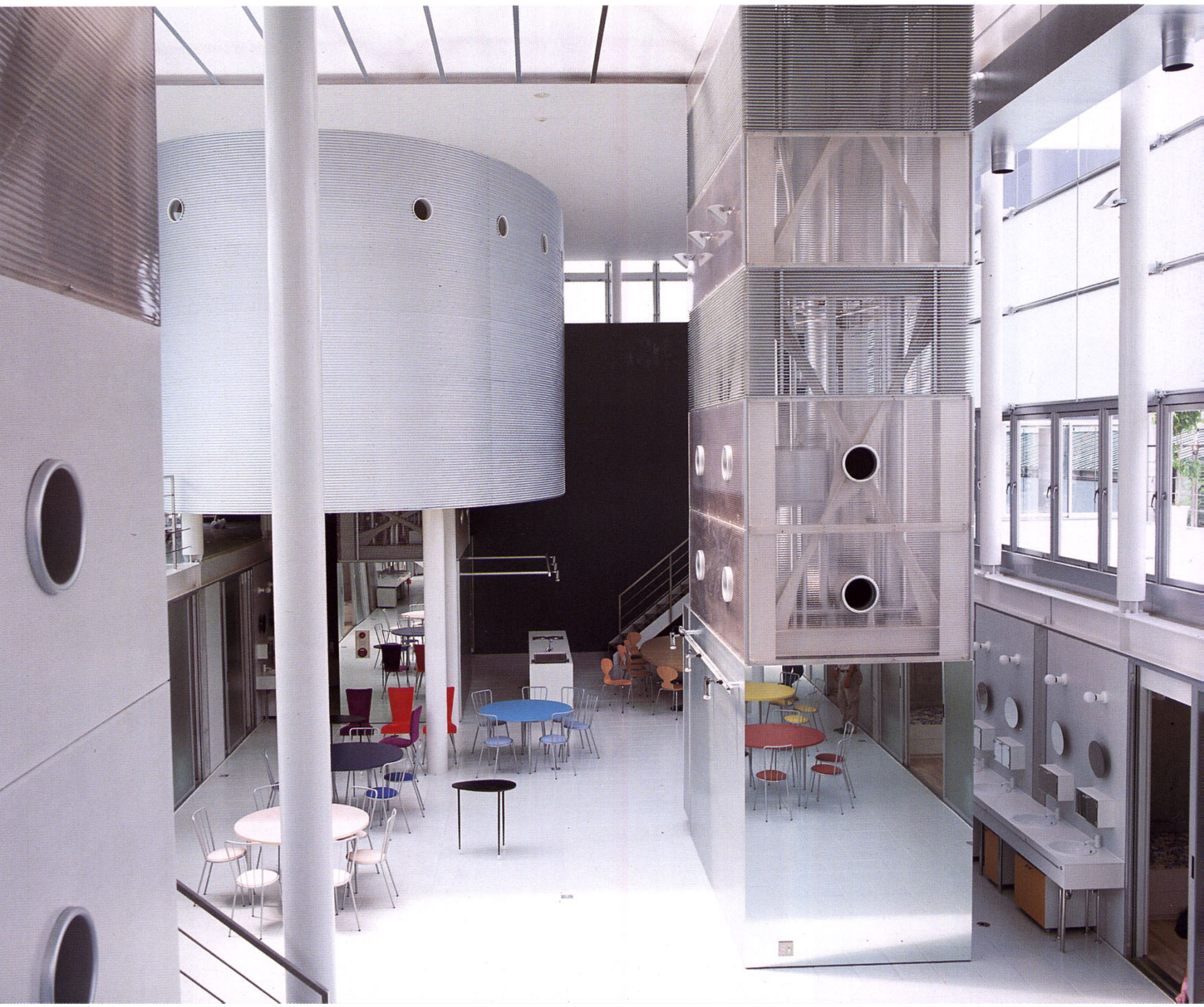
Kumamoto Artpolis

K・A・P

くまもとアートポリス

熊本県

くまもとアートポリス事務局  
熊本県土木部建築課 千852 熊本市水前寺6-18-1  
☎096-383-1111 (6220-6221)





## ● 建築概要

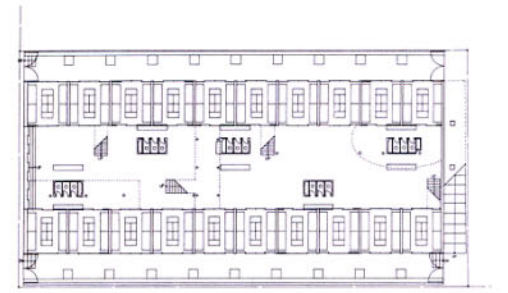
地盤面から40cm掘りさげた高さに80人を収容する45.0m×4.5mのRC造の寝室棟2棟を、敷地の長平方向に配置し、挟まれた巾9mのゾーンがリビングスペースに、その外側がプライベートテラスにあてられた。浴室、ゲストルーム、管理人室、テラスなどは2階に設けられた大空間の中に配置されている。大空間を構造的に支持する5本の塔には、1階部分ではトイレが、上の部分では大空間のための空調・換気、給排水等の設備が納められている。

## ● 建築データ

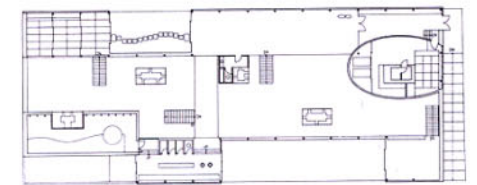
名称／再春館レディース・レジデンス  
 所在地／熊本市帯山4丁目323-1、323-10  
 主要用途／女子社員寮  
 事業主体／株式会社 再春館製薬所  
 設計者／妹島和世  
 施工者 建築／岩永組  
           電気／馬場電機商会  
           空調／蘇陽施設産業  
           衛生／蘇陽施設産業  
           植栽／三和樹木苑

敷地面積／1,223㎡  
 建築面積／851㎡  
 延面積／1,254㎡  
 階数／地上2階  
 構造／鉄筋コンクリート造+鉄骨造  
 外部仕上 屋根／ステンレスシートシーム溶接工法  
           外壁／耐火パネル35mm、アルミパネル ほか

施工期間／1990年11月-1991年7月  
 総工事費／550百万円



1階平面図



2階平面図



### ● 建築家プロフィール

**妹島 和世** (せじま かずよ)

1956年 茨城県生まれ  
 1981年 日本女子大学大学院修了  
       (株)伊東豊雄建築設計事務所入社  
 1987年 妹島和世建築設計事務所設立  
 1990年 (株)妹島和世建築設計事務所設立

### ● 主な作品

PLATFORM I, II, III, カステルバジャック・ショップ、Europaria 89 Japan 展会場構成、HAREBARE (家具) ほか

1988年 SD Review 1988鹿島賞  
 1989年 BL 国際デザインコンペティション優秀賞  
 1990年 SD Review 1990 SD賞 ほか

