

● 石打ダム管理所

ISHIUCHI DAM
MAINTENANCE
FACILITY

三角港から山あいに入って車で10分ほど。

目前には新しく建設された石打ダムが
突然姿を現す。

やがて水を満々とたたえる湖のほとりに
へばりつくようにこの管理所が
崖っぷちに建つ。

8枚の壁が地盤から立ち上がり、
その間に空間がつけられている。
雄大な人工物と自然の間に立つ調停者のようだ。

Kumamoto Artpolis

K・A・P

くまもとアートポリス

熊本県 くまもとアートポリス事務局
熊本県土木部建築課 〒862 熊本市水前寺6-18-1
☎096-383-1111(6220-6221)

ダムのコントロール機器が収められ、
普段は自動的に制御されるため、
人は常駐していない。
しかし、
この建物はいつでもダムを見つめている。



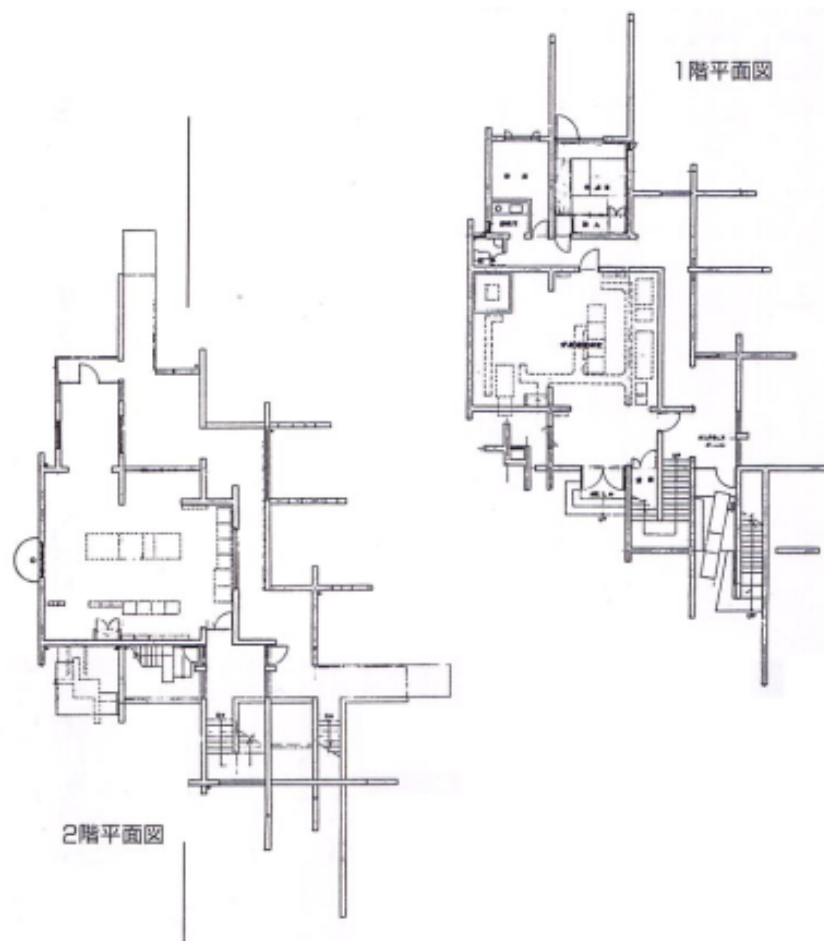


● 建築概要

この石打ダム管理所は、ダムの堰堤の下流側にできるであろうダム資料館に対峙するかたちで、壁がつくられ、この壁が各々変化している。そして、この壁から直交するかたちで建てられた壁によって、建築が構成されている。それぞれの軸の壁は8枚で構成され、より革新的なものから古典的なものへと形を変えている。この壁の変化は水の変化。つまり雲となり雨、そして、川になり海となることを表している。建築の内部は、このダムの湖底に水没した美しい林をイメージして、外部のコンクリート打放しとは対照的にカラフルなデザインを施した。そして、今となっては湖底の美しい集落が見ることができないように、この建築の内部も管理事務所という建築の機能上、覗くことは困難である。そういう物語を組み立ててみた。

● 建築データ

名称/石打ダム管理所
 所在地/宇土郡三角町中村
 主要用途/ダム管理所
 事業主体/熊本県
 設計者/青木 茂
 施工者 建築/マコト建設
 電気/高浜電工社
 空調/興農社
 衛生/興農社
 敷地面積/632㎡
 建築面積/179㎡
 延面積/270㎡
 階数/地上2階
 構造/鉄筋コンクリート壁式構造
 外部仕上 屋根/アスファルト防水
 外壁/コンクリート打放し
 施工期間/1990年7月-1991年2月
 総工事費/78百万円



● 建築家プロフィール

青木 茂 (あおき しげる)

- 1948年 大分県生まれ
- 1971年 近畿大学第2工学部建築学科卒業
数種の職業を経験
- 1977年 青木茂建築工房 1級建築士事務所設立
- 1991年 株式会社 青木茂建築工房に変更
現在に至る

● 主な作品

- 蒲江町立中学校特別教室棟、戸高歯科、ゆの杜たにもと、鶴御崎の施設群、秀嶋邸、ホテル石松 ほか
- 1985年 第10回全国建築士事務所協会全国大会
会長賞

