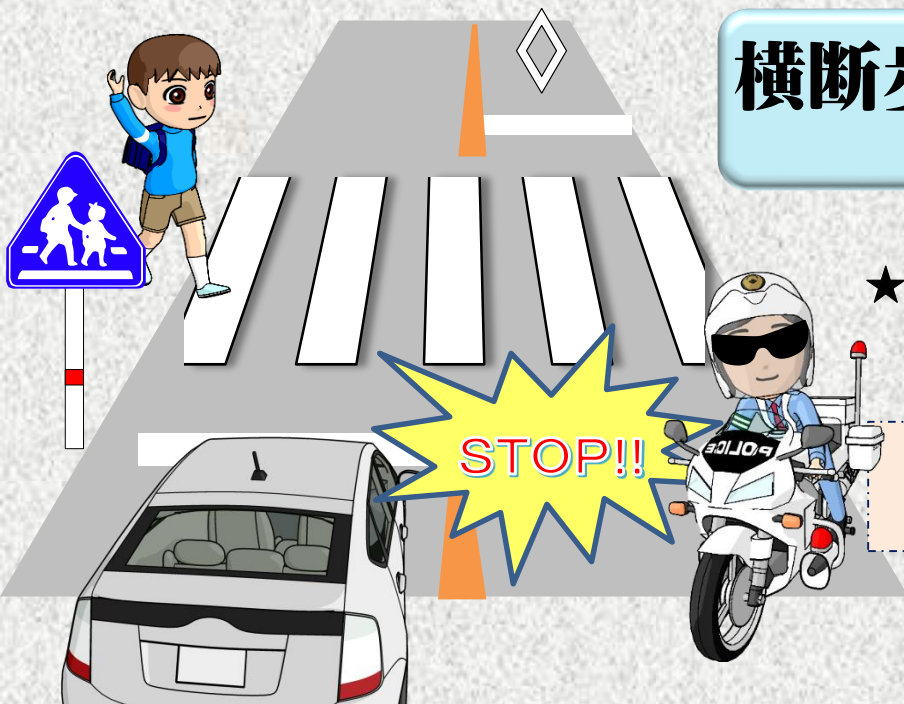


### 横断歩行者等妨害等

道路交通法38条

★横断歩行者等がいる場合は  
**一時停止**

違反点・・・2点  
反則金・・・大型12,000円 普通9,000円  
二輪7,000円 原付6,000円

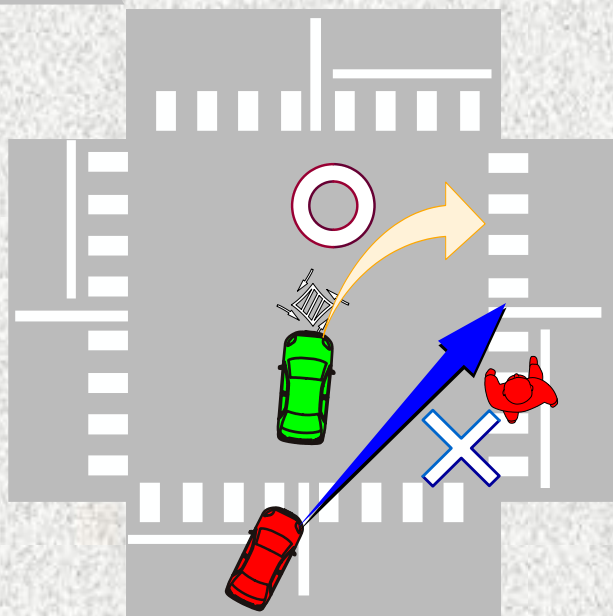


### 交差点右左折方法違反

道路交通法34条

★右折は、道路の中央に寄って  
**交差点の中心の  
直近の内側を徐行**

違反点・・・1点  
反則金・・・大型6,000円 普通4,000円  
二輪4,000円 原付3,000円



### 泥はね運転の禁止

道路交通法71条

★泥土、汚水などを飛散させて他人に  
**迷惑をかけない**

違反点・・・なし  
反則金・・・大型7,000円 普通6,000円  
二輪6,000円 原付5,000円



人と車の  
より良い関係