

横断歩行者の安全確保

～ダイヤモンドで減速・停止を！～



あっ！
横断歩行者がいるかも!!



◇ダイヤモンドに注意！

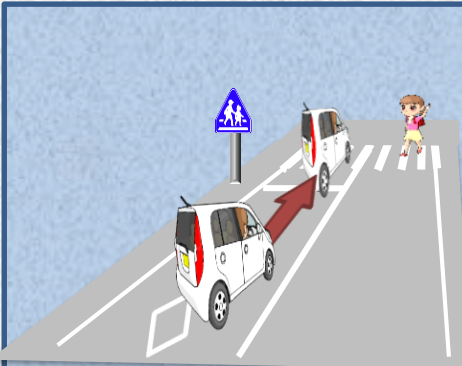
その先には、**信号機のない横断歩道**があります。



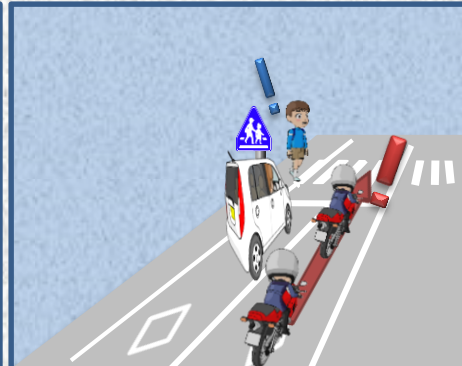
ダイヤモンドで「この先に横断歩道がある」ことを意識した上で、下記の違反をしないよう注意して運転しましょう。



横断歩道に接近する場合は、**横断歩道の直前で停止できる速度で進行**しなければなりません。
※横断しようとする歩行者がいなことが明らかな場合は除く

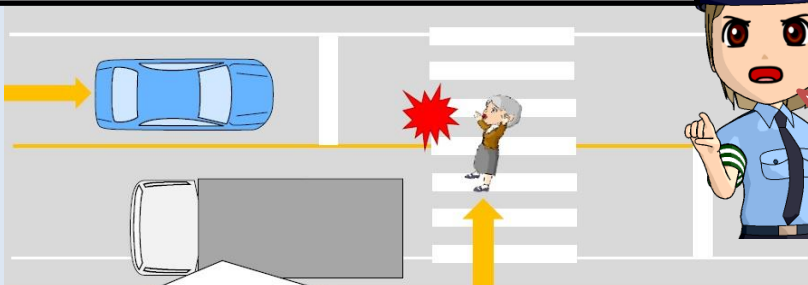


横断歩道を横断中、又は横断しようとしている歩行者がいる場合は、**横断歩道の手前で一時停止し、歩行者の通行を妨げないように**しなければなりません。



横断歩道の手前で停止している車両等がある場合、**停止車両の側方を通過して前方に出るときは、その前に一時停止**しなければなりません。

横断歩道付近の駐車も違反です



駐車車両が横断歩道を横断しようとする歩行者（車両）の見とおしを妨げています。



横断歩道上やその付近での駐車や停車も違反です。歩行者や通行車両の見とおしを妨げるなど、交通事故の要因となります。

熊本県警察