

発見日時	平成20年11月18日	死亡推定日	平成20年11月初旬頃	
発見場所	熊本市龍田陣内			
身体特徴	年齢(推定)	60~70	髪型	白髪混じり
	血液型	不明	歯	上下入歯有り
	身長(cm)	165~175	その他	腹部に手術痕(直線13.5cm 直線12cm)
	体格	中肉		
着衣類	上衣	紺色ジャケット、灰色ポロシャツ		
	下衣	紺色スラックス		
	下着	白色長袖肌着、白色股引、紺色ボクサーパンツ、黒色靴下		
	靴	黒色革靴		
	その他	腕時計、ベージュ色ハット、ネクタイ、黒色革ベルト		
所持品	老眼鏡			
備考	作成番号 熊本北20-1			
お問い合わせ先	熊本北警察署 096-323-0110(代表)			



紺色ジャケット「APRIMER 製」Mサイズ



灰色ポロシャツ



「MITIKO LONDON 製」



紺色スラックス



黒色革ベルト



紺色ボクサーパンツ



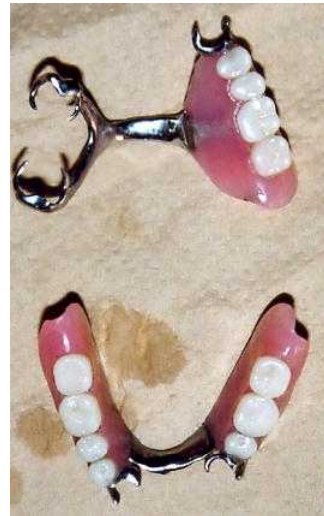
黒色靴下



ベージュ色ハット



黒色革靴「LECRIBE 製」26,0cm



上入歯

下入歯



老眼鏡



腕時計（メーカー不明 青色ベルト）