

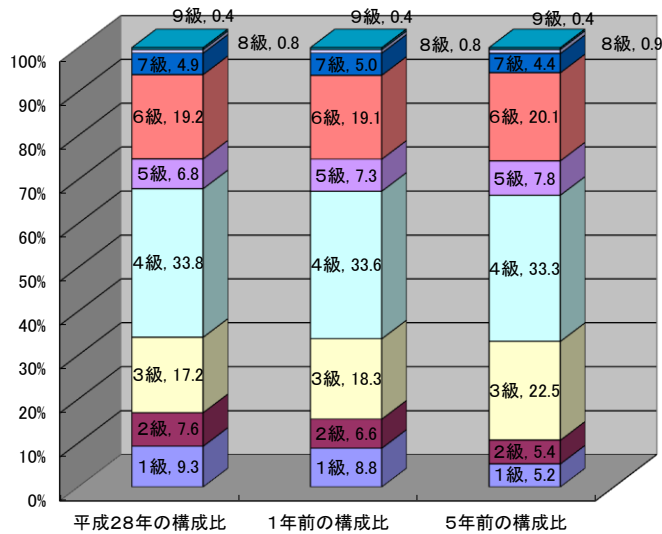
3 一般行政職の級別職員数等の状況

(1) 一般行政職の級別職員数及び給料表の状況(平成28年4月1日現在)

区分	標準的な職務内容	職員数	構成比	1号給の給料月額	最高号給の給料月額
1 級	主事又は技師の職務	415	9.3%	140,100	246,100
2 級	高度の知識又は経験を必要とする主事又は技師の職務	342	7.6%	190,200	303,000
3 級	1 参事の職務 2 主任主事又は主任技師の職務	768	17.2%	226,400	348,800
4 級	1 広域本部又は地域振興局の副部長又は課長の職務 2 主幹の職務 3 困難な業務を行う参事の職務	1,513	33.8%	259,900	379,800
5 級	1 課長補佐の職務 2 広域本部又は地域振興局の相当困難な業務を行う副部長又は課長の職務 3 相当困難な業務を行う主幹の職務	303	6.8%	286,200	391,800
6 級	1 本庁又は委員会等の事務局の課長の職務 2 困難な業務を行う課長補佐の職務 3 広域本部又は地域振興局の部長又は局次長の職務 4 広域本部又は地域振興局の困難な業務を行う副部長又は課長の職務 5 審議員の職務 6 困難な業務を行う主幹の職務	859	19.2%	317,000	409,000
7 級	1 本庁の局長の職務 2 委員会等の事務局の長の職務 3 本庁又は委員会等の事務局の困難な業務を行う課長の職務 4 地域振興局長の職務 5 広域本部又は地域振興局の困難な業務を行う部長又は局次長の職務 6 首席審議員の職務 7 困難な業務を行う審議員の職務	219	4.9%	361,300	443,700
8 級	1 本庁の困難な業務を行う局長の職務 2 相当困難な業務を行う委員会等の事務局の長の職務 3 困難な業務を行う地域振興局長の職務 4 困難な業務を行う首席審議員の職務	35	0.8%	406,900	467,400
9 級	1 本庁の部長の職務 2 会計管理者の職務 3 困難な業務を行う委員会等の事務局の長の職務 4 広域本部長の職務	19	0.4%	457,200	526,300

(注) 1 熊本県の給与条例に基づく給料表の級区分による職員数である。

2 標準的な職務内容とは、それぞれの級に該当する代表的な職務である。



(2) 昇給への勤務成績の反映状況

平成28年4月2日から平成29年4月1日 までにおける運用	熊本県		国	
	管理職員	一般職員	特定管理職員	一般職員
イ 人事評価を実施した	○	○	○	○
標準に加え、上位及び下位の区分も適用			○	○
標準に加え、上位の区分も適用				
標準に加え、下位の区分も適用	○	○		
標準の区分のみ適用				
ロ 人事評価を実施していない				