

# 熊本県水産研究センターニュース

ゆうすい

【第 22 号】平成 24 年 10 月



## 目 次

- ガザミの DNA 解析による放流効果算出について ..... (1)
- アサリ人工稚貝を育てています。 ..... (2)
- 牛深町砂月湾におけるアマモ増殖の取り組み ..... (4)
- オープンラボ（食品加工室）がリニューアル！ ..... (5)
- 新人・転入者紹介 ..... (7)

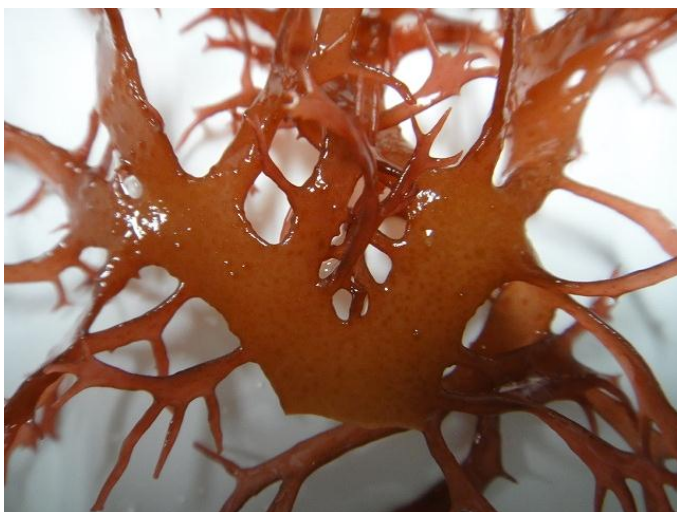
### 有用海藻類の増養殖への取り組み



ヒジキの雄性生殖器巢



アマモの苗（ポット式）



トサカノリの囊果体



クロメの遊走子嚢