

みんなの川の環境調査 一川の生き物と水質を調べてみよう

熊本県では水生生物を指標とした簡易な環境調査を実施しています。この調査は特別な器具や技術も使用せず、どなたでも簡単に川の水環境を評価することができます。

現在、県では川の様子、水質、川底の性状、生物の調査に参加していただける団体を募集しています。

是非、この機会に参加してみませんか？



1. 調査の概要

- ・主催：熊本県及び熊本県教育委員会
- ・調査日：令和4年（2022年）6月～10月の間において団体が希望する日
- ・主な調査内容：テキスト「川の水環境調査のてびき」を使用した①水生生物調査と②水質簡易調査（パックテスト）（①②の片方みの調査でも参加可能です。）
- ・調査場所：各団体等が身近な川や水路を選定（自由です。）
- ・募集团体：環境保全団体、地域団体、小学校など（原則10人以上から参加可能）
- ・取りまとめ：調査結果は県に提出をお願いしており、県が全体の結果をとりまとめます。

2. 申し込み方法

所定の申し込み用紙に必要事項を記入のうえ、県環境保全課まで、郵送、FAX 又は E-Mail で申し込みください。（申し込み用紙は熊本県ホームページに掲載予定。）

○ホームページ掲載場所（掲載予定場所）

熊本県トップページ > 防災・くらし・環境 > 環境・生物 > 環境保全課 > 「令和4年度（2022年度）みんなの川の環境調査一川の生き物と水質を調べてみよう」の参加者を募集しています！！

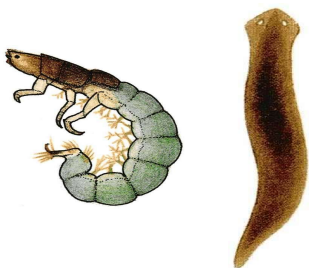
<https://www.pref.kumamoto.jp/soshiki/51/93805.html>

3. 注意点

- ・調査前後に手指を消毒するなど、新型コロナウイルス感染症の感染拡大防止に配慮願います。
- ・新型コロナウイルス感染症への対応により各保健所からの出張指導は、当面の間休止させていただきます。

4. その他

- ・主な調査道具は各保健所又は県庁から貸し出します。
- ・調査方法や指標生物が分かる「川の水環境調査のてびき」及び調査記録用紙は県ホームページよりダウンロードいただけます。（<https://www.pref.kumamoto.jp/soshiki/51/5650.html>）
- ・準備の都合上、実施日の1ヶ月程度前までには申し込みください（実施日や地点等の詳細が未確定の場合も一度御相談ください。）。
- ・パックテスト等の器材には限りがあります。そのため、希望の日程に添えない場合やお受けできない場合もありますので、あらかじめ御了承ください。

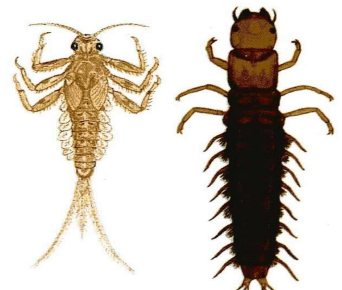


お問い合わせ先

熊本県環境生活部環境局環境保全課

TEL 096-333-2271（直通）FAX 096-387-7612

E-mail kankyuhozen@pref.kumamoto.lg.jp



別記様式 1

「令和4年度（2022年度）みんなの川の環境調査－川の生き物と水質を調べてみよう－」

参加申込書

熊本県環境生活部環境局環境保全課水質保全班 高木 行

(FAX 096-387-7612)

令和4年（2022年） 月 日

「令和4年度（2022年度）みんなの川の環境調査－川の生き物と水質を調べてみよう－」に参加したいので、申し込みます。

【団体の概要等】

団体名		参加人数	人
団体代表者氏名		電話番号	
団体メールアドレス			
調査器具 送先付	送り先氏名	電話番号	
	住所	〒 ー	

【調査計画概要】

調査日時	令和4年（2022年） 月 日（ 曜日） 時 ~ 時
調査項目	①水生生物&水質の調査 ②水生生物調査 ③水質の簡易調査 (いずれかに○を付けてください。)
調査地点	① 市町村 川・用水路の 付近
	② 市町村 川・用水路の 付近
	③ 市町村 川・用水路の 付近

〔調査地点の略図〕 ※地図等貼付可。（1/25,000 地図程度を推奨）

〔地点選定理由〕（簡単でけっこうです）