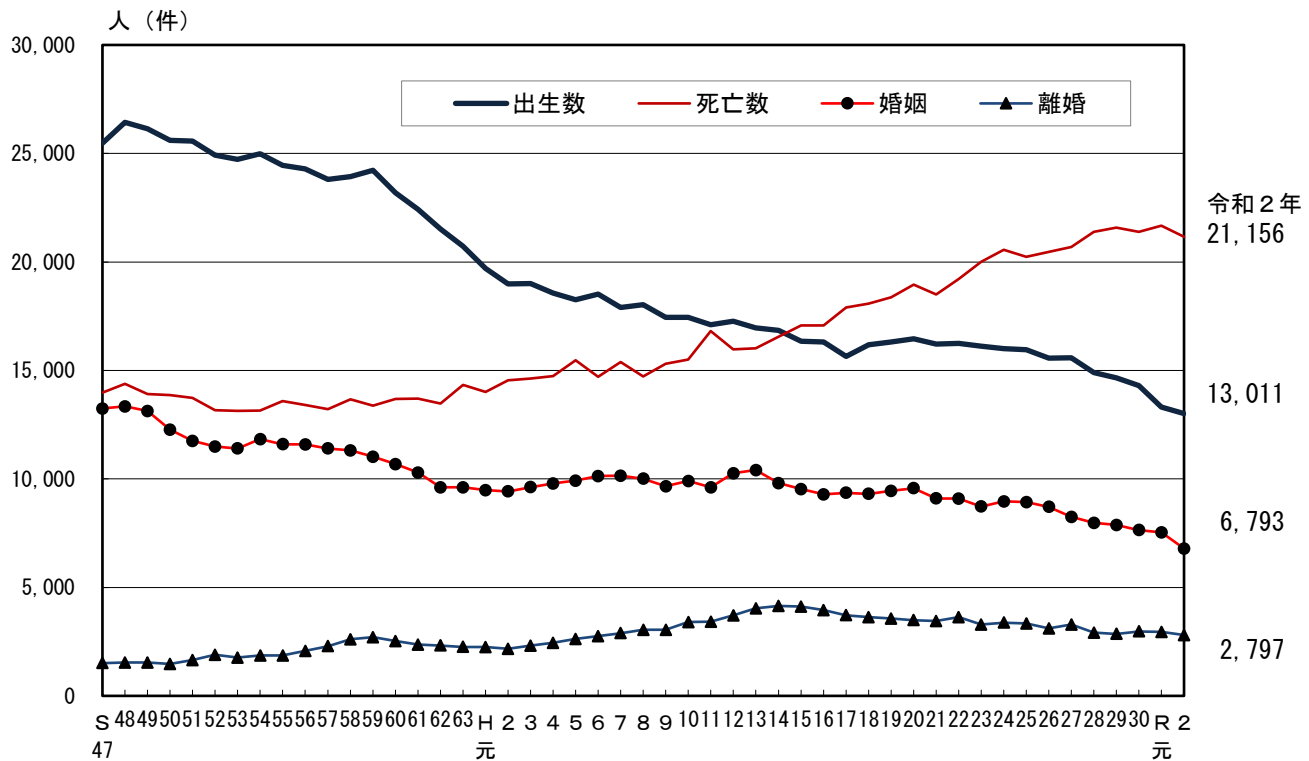


第3章 人口動態

1. 人口動態総覧(熊本県)

	実数			率		平均発生間隔	
	令和2年	令和元年	対前年増減	令和2年	令和元年	令和2年(2020年)	令和元年(2019年)
出生	13,011	13,305	△ 294	7.6	7.7	0日0時間40分30秒	0日0時間39分30秒
男	6,662	6,891	△ 229	8.1	8.4	0日1時間19分7秒	0日1時間16分16秒
女	6,349	6,414	△ 65	6.9	7.0	0日1時間23分1秒	0日1時間21分57秒
死亡	21,156	21,670	△ 514	12.3	12.5	0日0時間24分55秒	0日0時間24分15秒
男	10,367	10,444	△ 77	12.6	12.8	0日0時間50分50秒	0日0時間50分20秒
女	10,789	11,226	△ 437	11.8	12.3	0日0時間48分51秒	0日0時間46分49秒
(再掲)							
乳児死亡	22	27	△ 5	1.7	2.0	16日15時間16分22秒	13日12時間26分40秒
新生児死亡	8	12	△ 4	0.6	0.9	45日18時間0分0秒	30日10時間0分0秒
自然増加	△ 8,145	△ 8,365	220	△ 4.7	△ 4.8		
死産	282	313	△ 31	21.2	23.0	1日7時間8分56秒	1日3時間59分14秒
自然死産	132	152	△ 20	9.9	11.2	2日18時間32分44秒	2日9時間37分54秒
人工死産	150	161	△ 11	11.3	11.8	2日10時間33分36秒	2日6時間24分36秒
周産期死亡	33	47	△ 14	2.5	3.5	11日2時間10分55秒	7日18時間22分59秒
妊娠満22週以後の死産	28	35	△ 7	2.1	2.6	13日1時間42分51秒	10日10時間17分9秒
早期新生児死亡	5	12	△ 7	0.4	0.9	73日4時間48分0秒	30日10時間0分0秒
婚姻	6,793	7,535	△ 742	3.9	4.4	0日1時間17分35秒	0日1時間9分45秒
離婚	2,797	2,950	△ 153	1.62	1.70	0日3時間8分26秒	0日2時間58分10秒

人口動態の年次推移(熊本県)



資料) 厚生労働省「人口動態統計」