

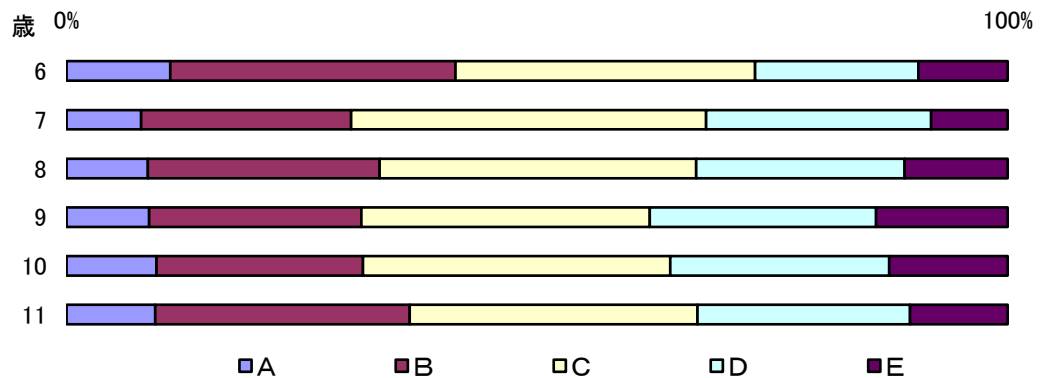
3 令和3年度 新体カテスト判定評価表

ア 小学校男子

※全国値は抽出調査（R1）の結果であり、本県の悉皆調査と同じ指標ではありません。

性別	校種	歳	県 区 分	体カテスト の合計点	総 合 判 定									
					A		B		C		D		E	
					N	%	N	%	N	%	N	%	N	%
男子	小学校	6	県	4290	473	11.03%	1300	30.30%	1366	31.84%	745	17.37%	407	9.49%
			国	1037	112	10.80%	298	28.74%	363	35.00%	179	17.26%	85	8.20%
		7	県	4384	348	7.94%	978	22.31%	1654	37.73%	1048	23.91%	356	8.12%
			国	1068	119	11.14%	266	24.91%	410	38.39%	231	21.63%	42	3.93%
		8	県	7803	676	8.66%	1923	24.64%	2628	33.68%	1729	22.16%	855	10.96%
			国	1049	169	16.11%	307	29.27%	351	33.46%	177	16.87%	45	4.29%
		9	県	8010	703	8.78%	1808	22.57%	2454	30.64%	1928	24.07%	1120	13.98%
			国	1049	163	15.54%	283	26.98%	339	32.32%	186	17.73%	78	7.44%
		10	県	8015	767	9.57%	1761	21.97%	2622	32.71%	1867	23.29%	1011	12.61%
			国	1048	156	14.89%	320	30.53%	351	33.49%	181	17.27%	40	3.82%
		11	県	7774	733	9.43%	2103	27.05%	2380	30.61%	1758	22.61%	806	10.37%
			国	1051	145	13.80%	371	35.30%	292	27.78%	204	19.41%	39	3.71%

(本県の割合)



イ 小学校女子

性別	校種	歳	県 区 分	体カテスト の合計点	総 合 判 定									
					A		B		C		D		E	
					N	%	N	%	N	%	N	%	N	%
女子	小学校	6	県	4171	501	12.01%	1224	29.35%	1356	32.51%	754	18.08%	336	8.06%
			国	1015	143	14.09%	284	27.98%	343	33.79%	183	18.03%	60	5.91%
		7	県	4229	407	9.62%	924	21.85%	1606	37.98%	1015	24.00%	277	6.55%
			国	1040	132	12.69%	281	27.02%	397	38.17%	187	17.98%	36	3.46%
		8	県	7331	735	10.03%	1869	25.49%	2630	35.88%	1578	21.53%	525	7.16%
			国	1053	187	17.76%	316	30.01%	326	30.96%	159	15.10%	30	2.85%
		9	県	7448	859	11.53%	1790	24.03%	2419	32.48%	1653	22.19%	734	9.85%
			国	1031	219	21.24%	352	34.14%	290	28.13%	162	15.71%	28	2.72%
		10	県	7639	968	12.67%	1960	25.66%	2641	34.57%	1578	20.66%	498	6.52%
			国	1044	216	20.69%	311	29.79%	361	34.58%	131	12.55%	19	1.82%
		11	県	7599	868	11.42%	2142	28.19%	2596	34.16%	1487	19.57%	512	6.74%
			国	1042	206	19.77%	386	37.04%	298	28.60%	132	12.67%	15	1.44%

(本県の割合)

