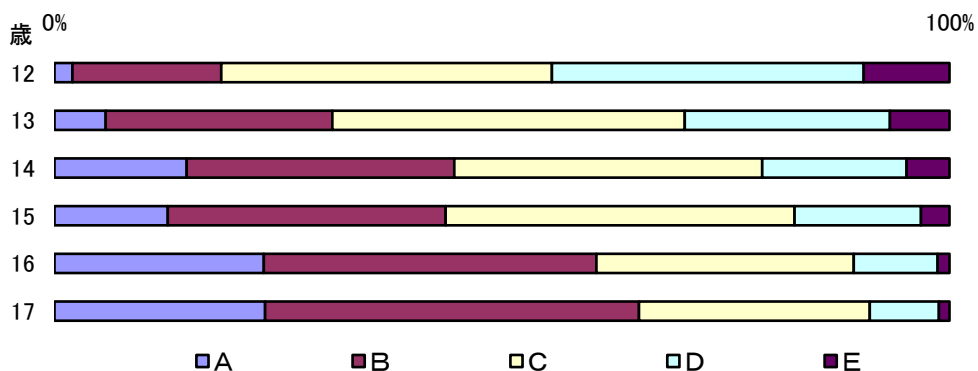


ウ 中学及び高等学校男子

性別	校種	歳	県国区分	合計	総合判定									
					A		B		C		D		E	
					N	%	N	%	N	%	N	%	N	%
男子	中学校	12	県	7332	147	2.00%	1219	16.63%	2708	36.93%	2553	34.82%	704	9.60%
			国	1254	24	1.91%	265	21.13%	522	41.63%	396	31.58%	47	3.75%
		13	県	7352	421	5.73%	1861	25.31%	2892	39.34%	1685	22.92%	490	6.66%
			国	1142	64	5.60%	350	30.65%	482	42.21%	226	19.79%	20	1.75%
		14	県	7290	1076	14.76%	2178	29.88%	2508	34.40%	1175	16.12%	348	4.77%
			国	1256	242	19.27%	424	33.76%	415	33.04%	160	12.74%	15	1.19%
	高等学校	15	県	4845	604	12.47%	1481	30.57%	1859	38.37%	675	13.93%	151	3.12%
			国	1245	191	15.34%	404	32.45%	473	37.99%	156	12.53%	21	1.69%
		16	県	4602	1073	23.32%	1704	37.03%	1318	28.64%	431	9.37%	60	1.30%
			国	1278	350	27.39%	433	33.88%	360	28.17%	124	9.70%	11	0.86%
		17	県	4623	1087	23.51%	1929	41.73%	1191	25.76%	357	7.72%	55	1.19%
			国	1256	410	32.64%	464	36.94%	311	24.76%	69	5.49%	2	0.16%

(本県の割合)



エ 中学及び高等学校女子

性別	校種	歳	県国区分	合計	総合判定									
					A		B		C		D		E	
					N	%	N	%	N	%	N	%	N	%
女子	中学校	12	県	7040	1657	23.54%	2663	37.83%	1895	26.92%	716	10.17%	105	1.49%
			国	1270	369	29.06%	503	39.61%	305	24.02%	91	7.17%	2	0.16%
		13	県	6873	1751	25.48%	2407	35.02%	1879	27.34%	711	10.34%	118	1.72%
			国	1282	389	30.34%	468	36.51%	305	23.79%	110	8.58%	10	0.78%
		14	県	6975	1820	26.09%	1934	27.73%	1907	27.34%	1063	15.24%	247	3.54%
			国	1271	434	34.15%	413	32.49%	299	23.52%	116	9.13%	9	0.71%
	高等学校	15	県	4085	496	12.14%	1056	25.85%	1541	37.72%	800	19.58%	192	4.70%
			国	1252	232	18.53%	385	30.75%	399	31.87%	198	15.81%	38	3.04%
		16	県	4029	609	15.12%	1157	28.72%	1434	35.59%	677	16.80%	152	3.77%
			国	1263	277	21.93%	356	28.19%	404	31.99%	181	14.33%	45	3.56%
		17	県	3979	545	13.70%	1185	29.78%	1409	35.41%	727	18.27%	113	2.84%
			国	1290	228	17.67%	378	29.30%	417	32.33%	225	17.44%	42	3.26%

(本県の割合)

