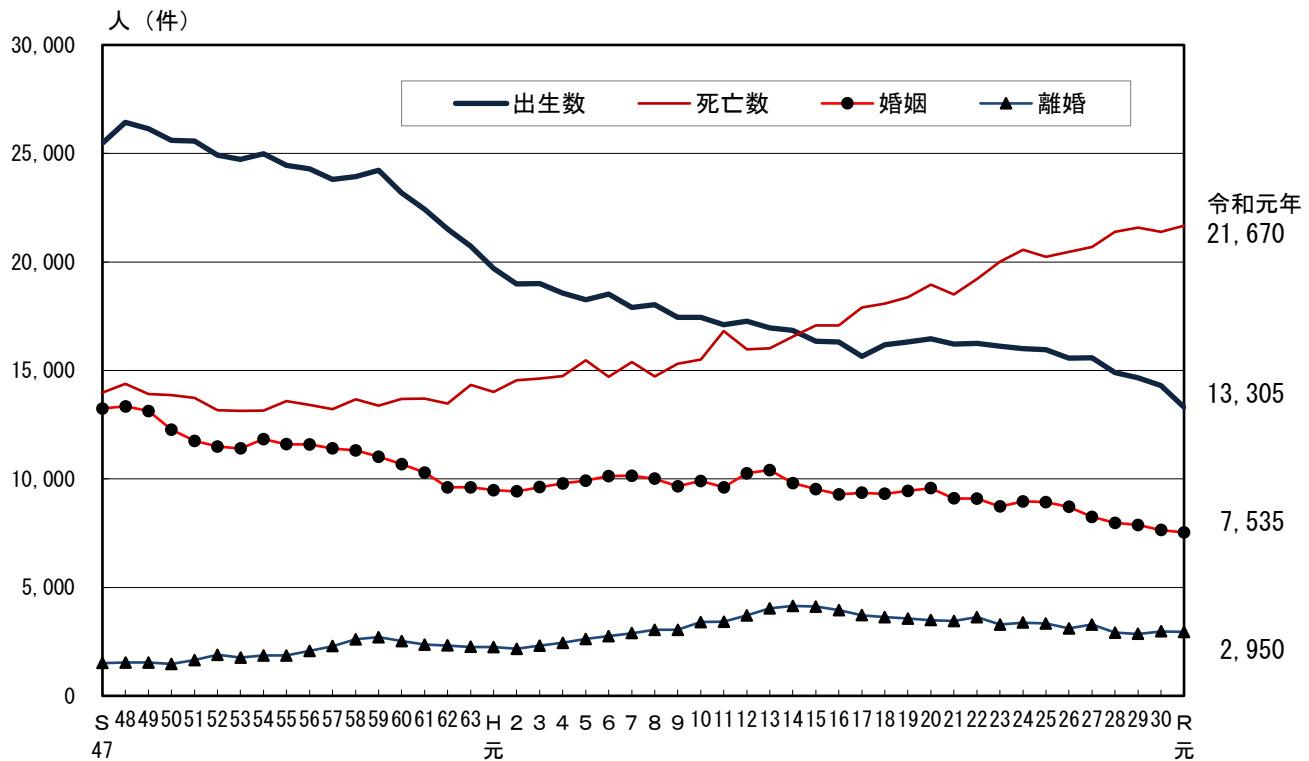


第3章 人口動態

1. 人口動態総覧(熊本県)

	実数			率		平均発生間隔	
	令和元年	平成30年	対前年増減	令和元年	平成30年	令和元年	平成30年
出生	13,305	14,301	△ 996	7.7	8.2	0日0時間39分30秒	0日0時間36分45秒
男	6,891	7,292	△ 401	8.4	8.8	0日1時間16分16秒	0日1時間12分5秒
女	6,414	7,009	△ 595	7.0	7.6	0日1時間21分57秒	0日1時間14分59秒
死亡	21,670	21,380	290	12.5	12.3	0日0時間24分15秒	0日0時間24分35秒
男	10,444	10,425	19	12.8	12.7	0日0時間50分20秒	0日0時間50分25秒
女	11,226	10,955	271	12.3	11.9	0日0時間46分49秒	0日0時間47分59秒
(再掲)							
乳児死亡	27	33	△ 6	2.0	2.3	13日12時間26分40秒	11日1時間27分16秒
新生児死亡	12	15	-3	0.9	1.0	30日10時間0分0秒	24日8時間0分0秒
自然増加	△ 8,365	△ 7,079	△ 1,286	△ 4.8	△ 4.1		
死産	313	345	△ 32	23.0	23.6	1日3時間59分14秒	1日1時間23分29秒
自然死産	152	165	△ 13	11.2	11.3	2日9時間37分54秒	2日5時間5分27秒
人工死産	161	180	△ 19	11.8	12.3	2日6時間24分36秒	2日0時間40分0秒
周産期死亡	47	44	3	3.5	3.1	7日18時間22分59秒	8日7時間5分27秒
妊娠満22週以後の死産	35	33	2	2.6	2.3	10日10時間17分9秒	11日1時間27分16秒
早期新生児死亡	12	11	1	0.9	0.8	30日10時間0分0秒	33日4時間21分49秒
婚姻	7,535	7,643	△ 108	4.4	4.4	0日1時間9分45秒	0日1時間8分46秒
離婚	2,950	2,972	△ 22	1.70	1.71	0日2時間58分10秒	0日2時間56分51秒

人口動態の年次推移(熊本県)



資料) 厚生労働省「人口動態統計」