



# SUSTAINABLE DEVELOPMENT GOALS



SDGsとは、2015年の国連サミットで採択された「持続可能な開発のための2030 アジェンダ」にて掲げられた、2016年から2030年までの国際目標です。「地球上の誰一人として取り残さない」を基本理念にしており、子ども・子育て支援を推進するにあたって関連する多くの課題が含まれています。それは「貧困の撲滅」であり、「飢餓の撲滅」、「健康」、「教育」、「ジェンダーの平等」、「不平等の削減」、「子どもたちが不自由なく暮らし続けられるまちづくり」、「平和で誰もが受け入れられる社会の実現」ということ。私たちはSDGsを意識して取り組み、地域や行政、関係団体など、社会における様々な担い手と連携しながら、子どもと家庭の最善の利益が実現される社会を目指します。

子育てや 子どもたちが生きる上で  
不安や悩みはつきものです

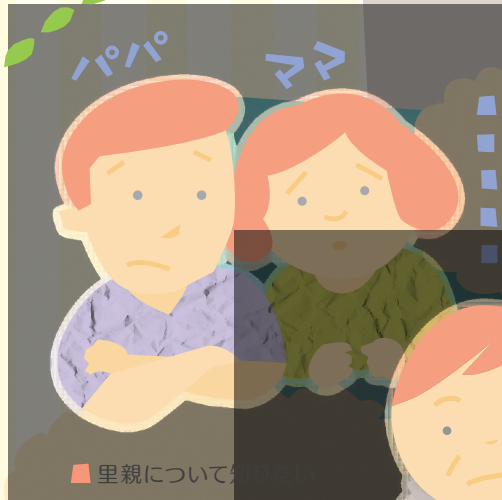
でも もう大丈夫  
一人で悩むことは ありません

困った時は 一緒に考える

それが私たち 児童家庭支援センター

「ぽぴんず」です

例えばこんなコト  
ありませんか？



- 子育てが不安
- 発育、発達が気になる
- 子どもが夜遅くに外出する
- 育てるのが難しい状況にある
- 学校に行きたがらない

ワタシ



- いじめられている
- 学校に行きたくない
- 家族と楽しく暮らせない
- お父さんやお母さんが家に帰ってこない
- ひとりぼっちで淋しい

ボク

- 里親について知りたい
- 里親になりたい
- 里子のことで悩んでいる

里親



- 近所で頻繁に子どもの泣き声が聞こえる
- 遅くまで家に帰らない子どもがいる
- 子どもたちだけで生活している
- など

地域



児童家庭支援センターは児童福祉法(第44条の2)に基づき、子どもとその家庭の困りごとについて相談・支援を行う児童福祉施設です。必要に応じて、行政や地域の関係機関と連携して改善に向けたお手伝いをします。



- 対象** 原則として0~18歳の子ども・保護者・地域の方
- 利用方法** ①お電話 ②メール ③ご来所 ④訪問支援 (③④は要予約) でご利用ください ※ホームページより面談予約ができます
- 利用日** 月曜日~金曜日(祝日・年末年始を除く)
- 開所時間** 9:00~18:00 ※緊急時は、電話受け付けます
- スタッフ** センター長・相談支援員・心理担当職員 (社会福祉士や公認心理師等の専門職)

児童家庭支援センター  
**ぽぴんず**  
Child Family Support Center  
Poppins

〒869-0551  
熊本県宇城市不知火町御領35番地2-2

☎️/Fax 0964-42-9143  
✉️ jikasen@popins-kumamoto.jp

ホームページ  
<https://popins-kumamoto.jp/jikasen>

