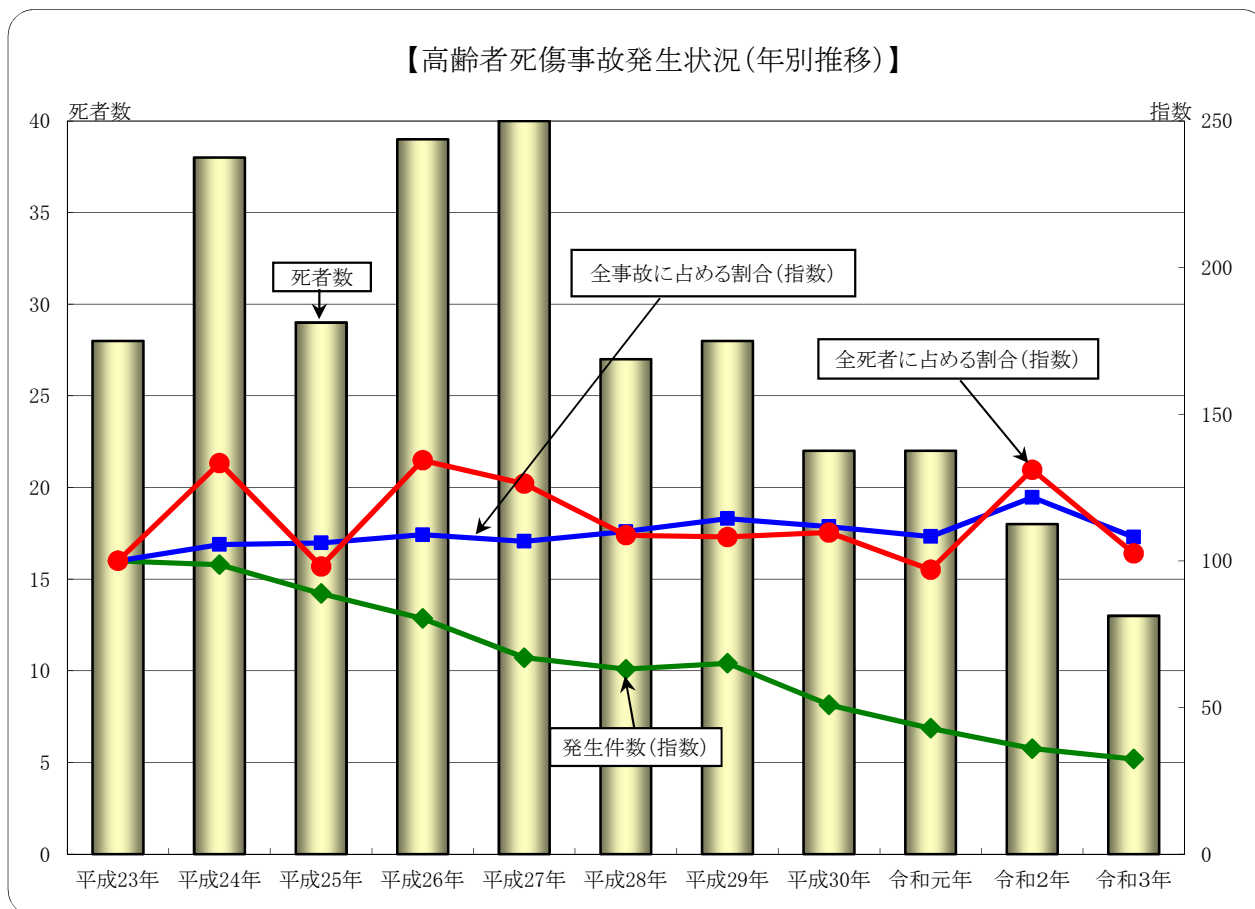


4 高齢者(65歳以上)の交通事故

(1) 高齢者死傷事故発生状況(年別推移)



	発生件数		全事故に占める割合		高齢者の死者数		全死者に占める割合		高齢者の負傷者数	
	件数	指数	割合	指数	件数	指数	割合	指数	件数	指数
平成23年	1,372	100	18.0	100	28	100	52.8	100	1,508	100
平成24年	1,354	99	19.0	106	38	136	70.4	133	1,460	97
平成25年	1,219	89	19.1	106	29	104	51.8	98	1,355	90
平成26年	1,103	80	19.6	109	39	139	70.9	134	1,205	80
平成27年	919	67	19.2	107	40	143	66.7	126	1,005	67
平成28年	865	63	19.8	110	27	96	57.4	109	934	62
平成29年	893	65	20.6	114	28	100	57.1	108	999	66
平成30年	698	51	20.1	112	22	79	57.9	110	767	51
令和元年	589	43	19.5	108	22	79	51.2	97	620	41
令和2年	494	36	21.9	122	18	64	69.2	131	530	35
令和3年	445	32	19.5	108	13	46	54.2	103	467	31

注: 指数は平成23年を100としたものである。

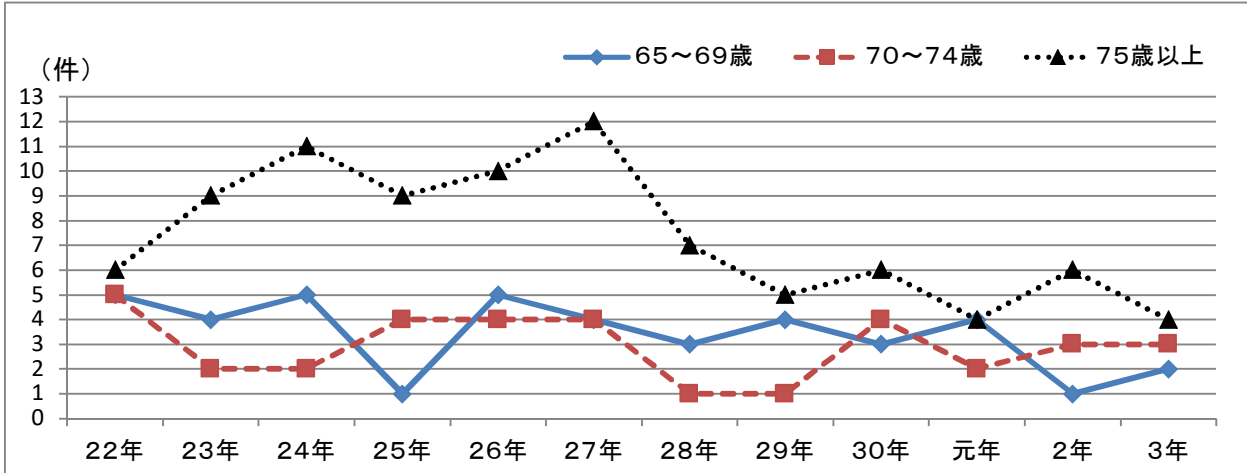
(2) 年齢別・状態別死傷者数

	65～69歳		70～74歳		75歳以上		合 計	
	死者数	負傷者数	死者数	負傷者数	死者数	負傷者数	死者数	負傷者数
歩 行 中	1	17	1	28	2	58	4	103
自 転 車 乗 用 中	1	12		18	1	32	2	62
二 輪 車 乗 車 中	1	15		11		16	1	42
自 動 車 乗 車 中	1	87	1	84	4	88	6	259
そ の 他				1				1
合 計	4	131	2	142	7	194	13	467

(3) 年齢別・自宅からの距離別(自転車及び歩行者)死傷者数

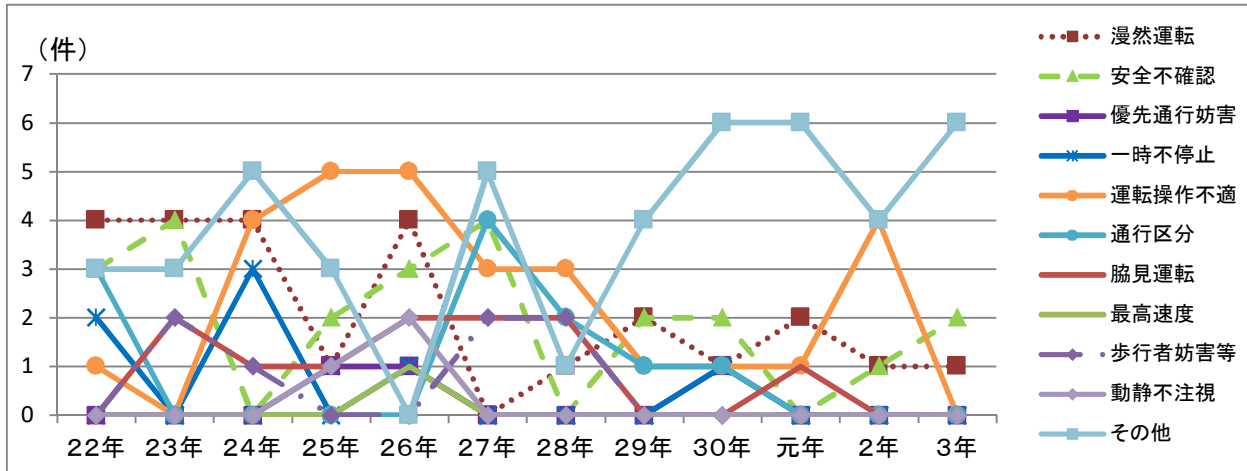
	65～69歳		70～74歳		75歳以上		合 計	
	死者数	負傷者数	死者数	負傷者数	死者数	負傷者数	死者数	負傷者数
5 0 m 以 下		1		3	1	9	1	13
1 0 0 m 以 下		1		6		9		16
5 0 0 m 以 下		7		11		24		42
1 k m 以 下	1	7	1	12	2	21	4	40
2 k m 以 下		6		4		10		20
2 k m 超 過	1	7		10		17	1	34
調 査 不 能								
合 計	2	29	1	46	3	90	6	165

(4)高齢運転者(原付以上第1当事者)による死亡事故件数の推移



	22年	23年	24年	25年	26年	27年	28年	29年	30年	元年	2年	3年	前年比	
													増減数	増減率
65～69歳	5	4	5	1	5	4	3	4	3	4	1	2	1	100.0
70～74歳	5	2	2	4	4	4	1	1	4	2	3	3	0	0.0
75歳以上	6	9	11	9	10	12	7	5	6	4	6	4	-2	-33.3
65歳以上	16	15	18	14	19	20	11	10	13	10	10	9	-1	-10.0

(5)高齢運転者(原付以上第1当事者)の主な法令違反別死亡事故件数の推移



	22年	23年	24年	25年	26年	27年	28年	29年	30年	元年	2年	3年	前年比	
													増減数	増減率
漫然運転	4	4	4	1	4	0	1	2	1	2	1	1	0	0.0
安全不確認	3	4	0	2	3	4	0	2	2	0	1	2	1	100.0
優先通行妨害	0	0	0	1	1	0	0	0	0	1	0	0	0	
一時不停止	2	0	3	0	1	0	0	0	0	1	0	0	0	
運転操作不適	1	0	4	5	5	3	3	1	1	1	4	0	-4	-100.0
通行区分	3	0	0	0	0	4	2	1	1	0	0	0	0	
脇見運転	0	2	1	1	2	2	2	0	0	1	0	0	0	
最高速度	0	0	0	0	1	0	0	0	0	0	0	0	0	
歩行者妨害等	0	2	1	0	0	2	2	0	0	0	0	0	0	
動静不注視	0	0	0	1	2	0	0	0	0	0	0	0	0	
その他	3	3	5	3	0	5	1	4	6	6	4	6	2	50.0
合計	16	15	18	14	19	20	11	10	13	10	10	9	-1	-10.0