

介護保険事業状況報告(令和3年5月分)の概要

【参考】

(単位:人)

○第1号被保険者数	(5月末日現在)	549,313	①	
・65歳以上75歳未満		267,204	48.6%	
・75歳以上85歳未満		169,462	30.8%	
・85歳以上		112,647	20.5%	
○要介護(要支援)認定者数	(5月末日現在)	110,338	②	
・第1号(65歳以上)被保険者数		108,646	③	認定率
65歳以上75歳未満		10,364	9.4%	3.9%
75歳以上85歳未満		31,226	28.3%	18.4%
85歳以上		67,056	60.8%	59.5%
・第2号被保険者数		1,692	④	
(参考)要介護(要支援)認定者数	(3月末日現在)	110,082	⑤	
○サービス受給者数	(3月末日現在)	96,231	⑥	
・居宅介護(介護予防)サービス受給者数		64,803	67.3%	
・地域密着型(介護予防)サービス受給者数		15,775	16.4%	
・施設介護サービス受給者数		15,653	16.3%	

(単位:円)

前年度  
伸率(%)

○保険給付決定状況	(※3月末日現在支給額・・・利用者負担額を除いた額)	13,776,542,170	⑦	104.4%
・居宅介護(介護予防)サービス支給額		6,540,514,966	47.5%	106.9%
・地域密着型(介護予防)サービス支給額		2,803,822,795	20.4%	102.7%
・施設介護サービス支給額		4,432,204,409	32.2%	101.9%
■特定入所者介護サービス費(補足給付)※1	(別掲)	534,105,117		100.2%
■高額介護サービス費(参考)	(別掲)	339,543,881		99.2%

※1「2月提供現物給付」+「3月支給決定償還給付」

(参考)

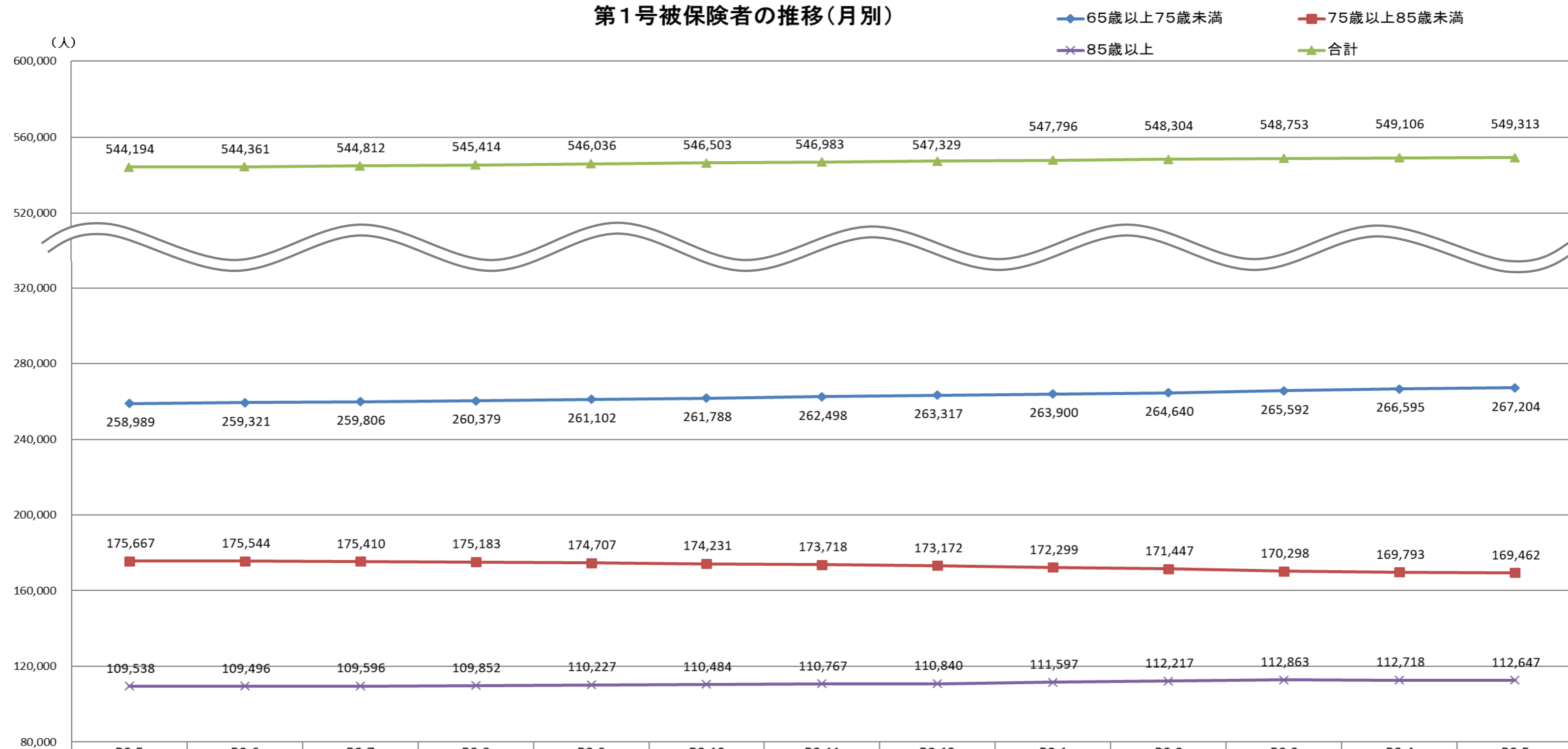
○上記からのサービスの受給割合を試算  $⑥ \div ⑤ \div$  87.4 %

○3月末現在未利用者人数  $⑤ - ⑥ =$  13,851 人

○65歳以上の要介護認定者率(出現率)  $③ \div ① \div$  19.78 %

※今回報告分の要介護(要支援)認定者数等の各市町村の状況は別紙一覧のとおり

### 第1号被保険者の推移(月別)



	R2.5	R2.6	R2.7	R2.8	R2.9	R2.10	R2.11	R2.12	R3.1	R3.2	R3.3	R3.4	R3.5
◆ 65歳以上75歳未満	258,989	259,321	259,806	260,379	261,102	261,788	262,498	263,317	263,900	264,640	265,592	266,595	267,204
■ 75歳以上85歳未満	175,667	175,544	175,410	175,183	174,707	174,231	173,718	173,172	172,299	171,447	170,298	169,793	169,462
× 85歳以上	109,538	109,496	109,596	109,852	110,227	110,484	110,767	110,840	111,597	112,217	112,863	112,718	112,647
▲ 合計	544,194	544,361	544,812	545,414	546,036	546,503	546,983	547,329	547,796	548,304	548,753	549,106	549,313

	前月比(人)	前年同月比(人)	
65歳以上75歳未満	609	8,215	3.17%
75歳以上85歳未満	△ 331	△ 6,205	-3.53%
85歳以上	△ 71	3,109	2.84%
合計	207	5,119	0.94%



(参考) 年齢区分別認定率の推移

	R2.5	R2.6	R2.7	R2.8	R2.9	R2.10	R2.11	R2.12	R3.1	R3.2	R3.3	R3.4	R3.5
65歳以上75歳未満	3.88%	3.90%	3.91%	3.92%	3.93%	3.96%	3.97%	3.98%	3.97%	3.98%	3.99%	4.03%	4.03%
75歳以上85歳未満	18.08%	18.14%	18.24%	18.21%	18.11%	18.15%	18.10%	18.05%	17.86%	17.71%	17.55%	17.58%	17.60%
85歳以上	61.88%	61.68%	61.27%	61.44%	61.63%	61.87%	62.06%	61.96%	61.97%	62.17%	62.43%	62.51%	62.05%
合計	20.28%	20.30%	20.32%	20.34%	20.34%	20.42%	20.43%	20.41%	20.35%	20.34%	20.34%	20.37%	20.34%

	前月比 (人)	前年同月比 (人)	前年同月比
65歳以上75歳未満	41	522	5.30%
75歳以上85歳未満	△ 50	△ 971	-3.02%
85歳以上	10	1,983	3.05%
2号被保険者	4	△ 58	-3.31%
合計	5	1,476	1.36%

### 要介護認定率の推移(月別)

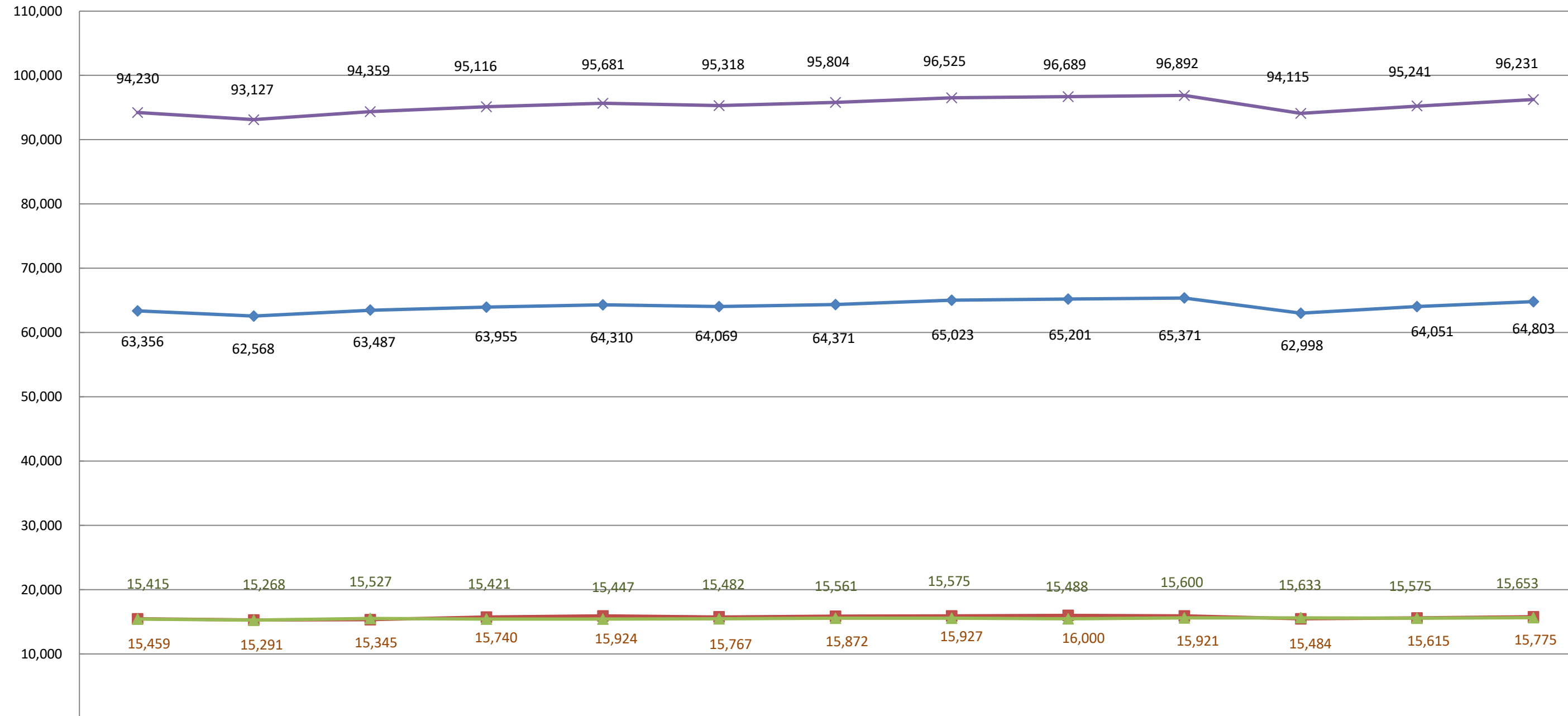
要介護(要支援)認定者数(第一号分) 第1号被保険者数 要介護認定率



要介護(要支援)認定者数(第一号分)	107,112	107,371	107,550	107,751	107,798	108,244	108,450	108,400	108,234	108,305	108,397	108,645	108,646
第1号被保険者数	544,194	544,361	544,812	545,414	546,036	546,503	546,983	547,329	547,796	548,304	548,753	549,106	549,313
要介護認定率	19.8%	19.7%	19.7%	19.8%	19.7%	19.8%	19.8%	19.8%	19.76%	19.75%	19.75%	19.79%	19.78%

### サービス受給者数の推移(月別)

● 居宅サービス   ■ 地域密着   ▲ 施設   ✕ サービス受給者数



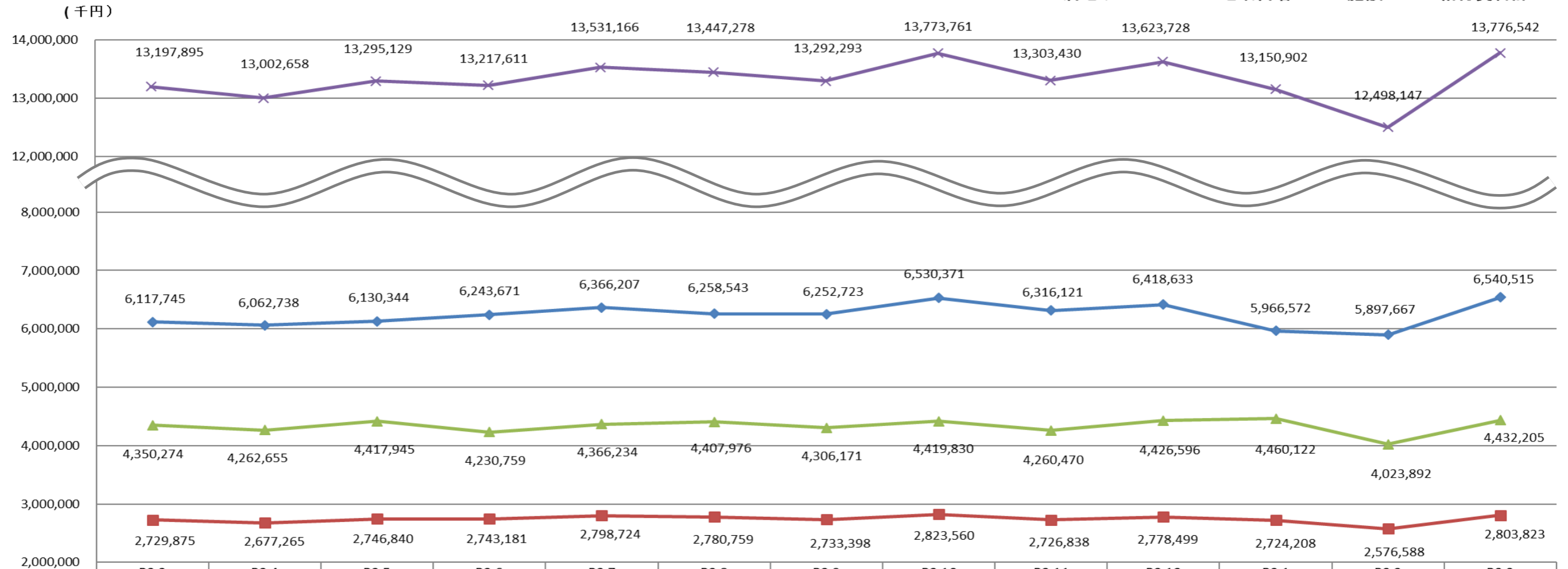
	R2.3	R2.4	R2.5	R2.6	R2.7	R2.8	R2.9	R2.10	R2.11	R2.12	R3.1	R3.2	R3.3
● 居宅サービス	63,356	62,568	63,487	63,955	64,310	64,069	64,371	65,023	65,201	65,371	62,998	64,051	64,803
■ 地域密着	15,459	15,291	15,345	15,740	15,924	15,767	15,872	15,927	16,000	15,921	15,484	15,615	15,775
▲ 施設	15,415	15,268	15,527	15,421	15,447	15,482	15,561	15,575	15,488	15,600	15,633	15,575	15,653
✕ サービス受給者数	94,230	93,127	94,359	95,116	95,681	95,318	95,804	96,525	96,689	96,892	94,115	95,241	96,231

	前月比	前年同月比	
居宅	752	1,447	2.28%
地域密着	160	316	2.04%
施設	78	238	1.54%
合計	990	2,001	2.12%

月は給付月であるため、報告月の2ヶ月前となる。  
例) 5月分月報の場合、3月給付分

### 介護給付費の推移(月別)

● 居宅サービス ■ 地域密着 ▲ 施設 ✕ 給付費合計



	R2.3	R2.4	R2.5	R2.6	R2.7	R2.8	R2.9	R2.10	R2.11	R2.12	R3.1	R3.2	R3.3
居宅サービス	6,117,745	6,062,738	6,130,344	6,243,671	6,366,207	6,258,543	6,252,723	6,530,371	6,316,121	6,418,633	5,966,572	5,897,667	6,540,515
地域密着	2,729,875	2,677,265	2,746,840	2,743,181	2,798,724	2,780,759	2,733,398	2,823,560	2,726,838	2,778,499	2,724,208	2,576,588	2,803,823
施設	4,350,274	4,262,655	4,417,945	4,230,759	4,366,234	4,407,976	4,306,171	4,419,830	4,260,470	4,426,596	4,460,122	4,023,892	4,432,205
給付費合計	13,197,895	13,002,658	13,295,129	13,217,611	13,531,166	13,447,278	13,292,293	13,773,761	13,303,430	13,623,728	13,150,902	12,498,147	13,776,542

月は給付月であるため、報告月の2ヶ月前となる。  
例) 5月分月報の場合、3月給付分

単位：千円

	前月比	前年同月比
居宅	642,848	422,770 6.91%
地域密着	227,235	73,948 2.71%
施設	408,313	81,931 1.88%
合計	1,278,395	578,647 4.38%