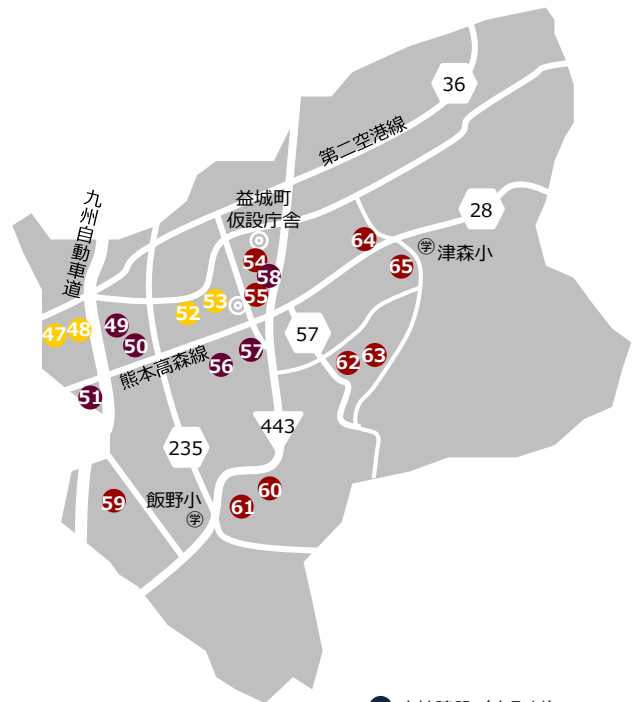


益城町（19団地）

47	広崎第2団地	78戸	共同住宅	鉄筋コンクリート造	5階建て
48	広崎第3団地	43戸	共同住宅	鉄筋コンクリート造	5階建て
49	古閑団地	10戸	共同住宅	鉄骨造	2階建て
50	福富団地	24戸	共同住宅	鉄骨造	2階建て
51	広崎第4団地	12戸	共同住宅	鉄骨造	2階建て
52	馬水団地	108戸	共同住宅	鉄筋コンクリート造	5階建て
53	安永団地	93戸	共同住宅	鉄筋コンクリート造	5階建て
54	木山下辻団地	120戸	共同住宅	鉄筋コンクリート造	5階建て
55	市ノ後第2団地	40戸	共同住宅	鉄筋コンクリート造	5階建て
56	宮園第1団地	24戸	共同住宅	鉄骨造	2階建て
57	宮園第2団地	6戸	共同住宅	鉄骨造	2階建て
58	木山上辻団地	14戸	共同住宅	鉄骨造	2階建て
59	島田団地	28戸	共同住宅	木造	平屋
60	砥川第1団地	10戸	長屋	木造	平屋
61	砥川第2団地	7戸	共同住宅	木造	平屋
62	畑中団地	10戸	長屋	木造	平屋
63	田中団地	21戸	長屋	木造	平屋
64	田原第2団地	16戸	長屋	木造	平屋
65	上陳団地	7戸	長屋	木造	平屋



- 直接建設（市町村）
- 直接建設（県受託）
- 買取方式（UR）
- 買取方式（民間）
- 買取方式（民間、県技術支援）

益城町 熊本地震 参考データ

住家被害状況	全壊	半壊	一部破損
	3,026棟	3,233棟	4,325棟

出典 熊本県HP「熊本地震に係る被害状況等について【第299報】」（令和2年1月10日時点）の被害情報

建設型応急仮設住宅整備数 18団地・1,562戸（うち木造仮設6戸）



集会所外観

所在地 上益城郡益城町大字広崎1442番地

主要用途 共同住宅

敷地面積 10,000㎡

延べ面積 5,872㎡

設計期間 2018年8月～2019年2月

工事期間 2019年2月～2020年3月

発注者 独立行政法人都市再生機構

設計者 株式会社鴻池組

施工者 株式会社鴻池組

住戸 78戸、鉄筋コンクリート造2棟、5階建て

間取り 2DK (約52㎡) 25戸

2LDK (約60㎡) 28戸

2LDK (高齢者・約60㎡) 7戸

3LDK (約75㎡) 16戸

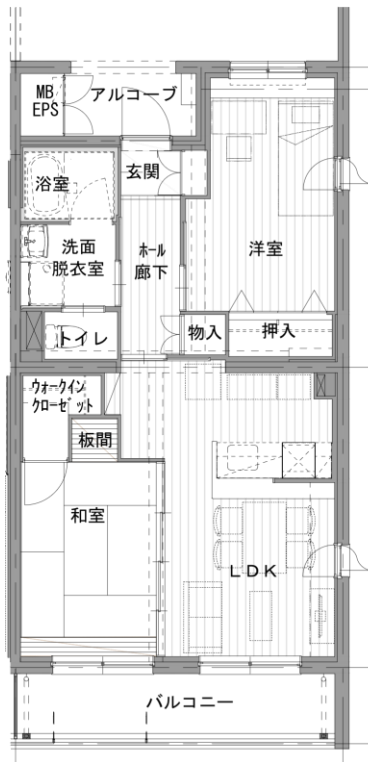
3LDK (高齢者・約75㎡) 1戸

3LDK (車いす・約75㎡) 1戸

集会所 木造、平屋、床面積 約208㎡

主な特徴

- 南面する住棟を2棟配し、各住戸への日照を確保
- 2棟を貫く歩行者動線を設置するとともに、自然発生的に住民同士の交流が生まれることを期待して、動線沿いの住棟入口に車寄せ、四阿、休憩スペースを配置
- 団地のメインとなる入口に、広場と集会所を設置

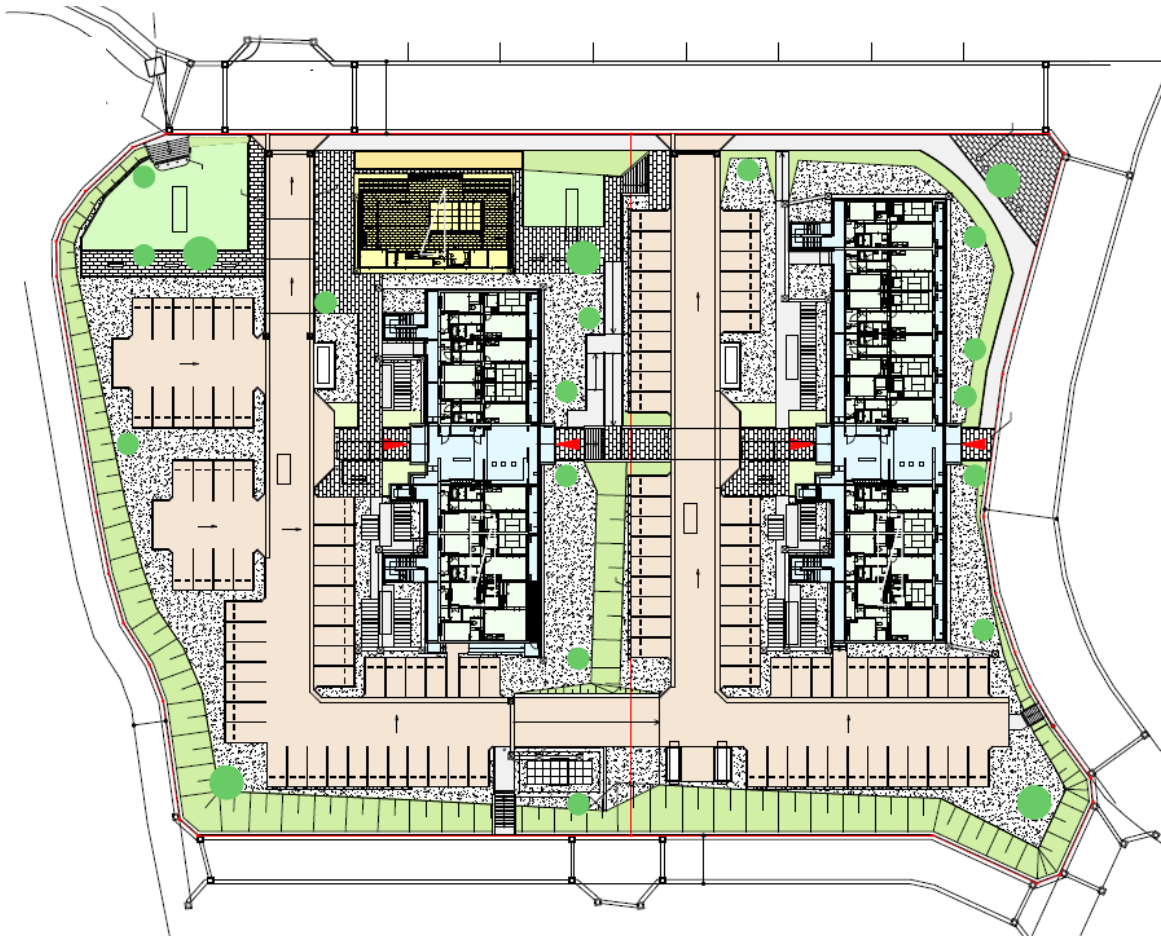


2LDK



2LDK (高齢者向け)

住戸平面図



配置図



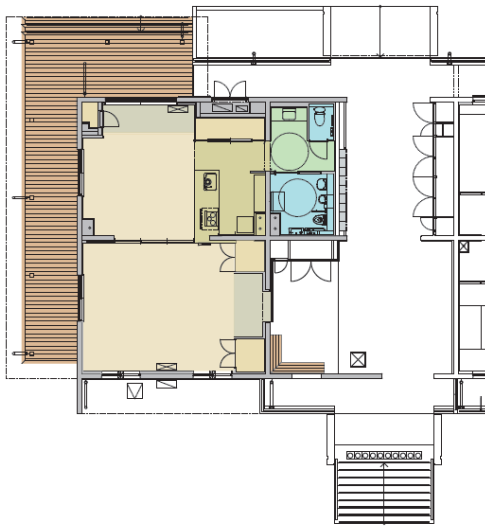
所在地	上益城郡益城町大字広崎1246番
主要用途	共同住宅
敷地面積	4,200㎡
延べ面積	3,286㎡
設計期間	2018年8月～2019年2月
工事期間	2019年1月～2020年1月
発注者	独立行政法人都市再生機構
設計者	松尾・建研共同企業体
施工者	松尾・建研共同企業体

住戸 間取り	43戸、鉄筋コンクリート造、5階建て
	2DK (約52㎡) 10戸
	2LDK (約60㎡) 16戸
	2LDK (高齢者・約60㎡) 4戸
	3LDK (約75㎡) 12戸
	3LDK (高齢者・約75㎡) 1戸

集会所 住棟と一体整備、床面積 約98㎡

主な特徴

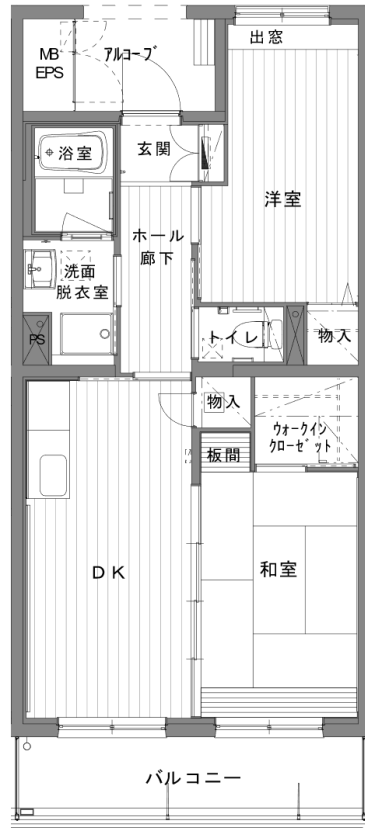
- ・住棟を南面させ、各住戸への日照を確保
- ・自然発生的に住民同士の交流が生まれることを期待して、住棟入り口に車寄せ、四阿、休憩スペースを配置
- ・団地のメインとなる入口に、広場と集会室を設置



集会所平面図

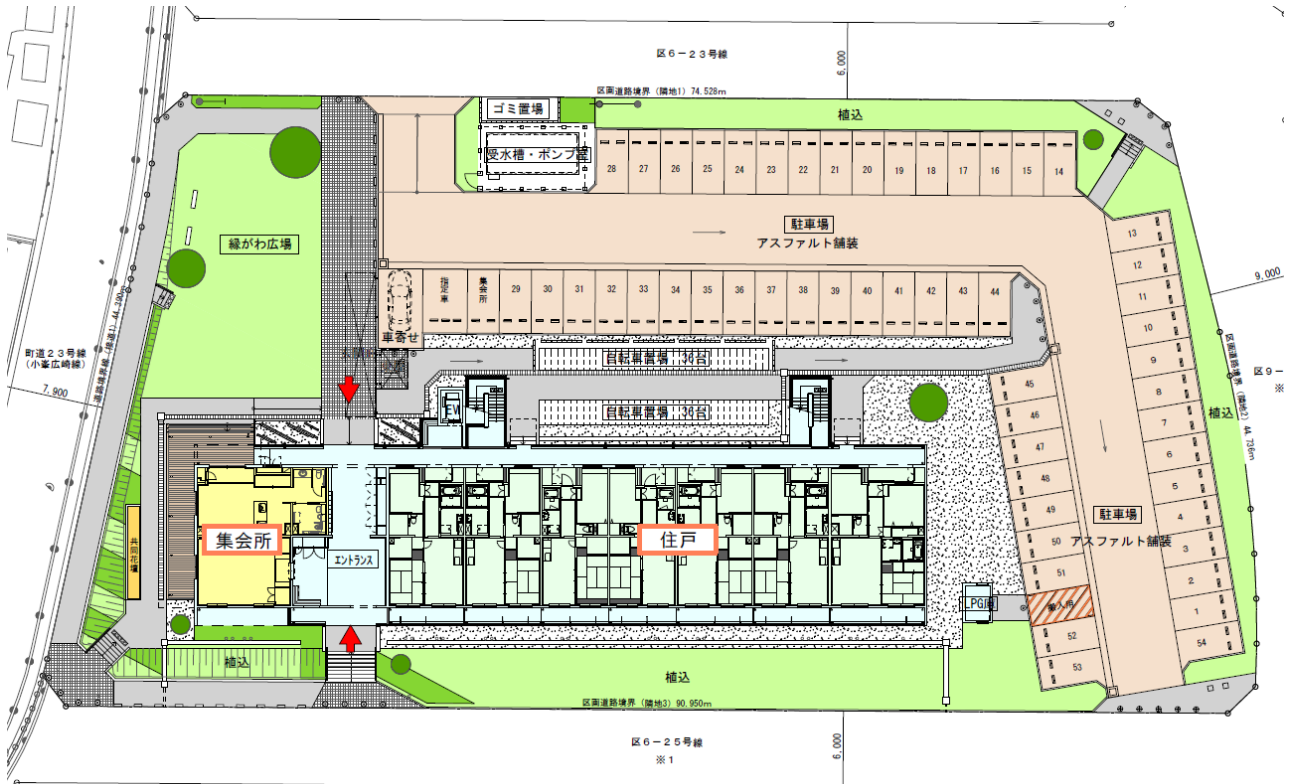


集会所内観



住戸平面図

2DK



配置図



所在地 上益城郡益城町大字古閑字宅地367番1,368番3

主要用途 共同住宅

敷地面積 999㎡

延べ面積 643㎡

事業期間 2018年10月～2019年12月

工事期間 2019年6月～2019年12月

事業者 大和ハウス工業株式会社

住戸 10戸、鉄骨造、2階建て

間取り 2DK (約48㎡) 6戸

2LDK (約60㎡) 4戸

主な特徴

[住戸計画]

- ・手摺設置や段差解消など、高齢者に配慮したユニバーサルデザインを採用
- ・和室の畳と腰壁に県産材を使用

[配置計画]

- ・敷地内移動に配慮し建物入口を2ヶ所設置
- ・コミュニティ広場は道路に対して開放的かつ、主な動線上に配置

[その他]

- ・外観は周辺景観と調和した色彩計画を採用



2LDK

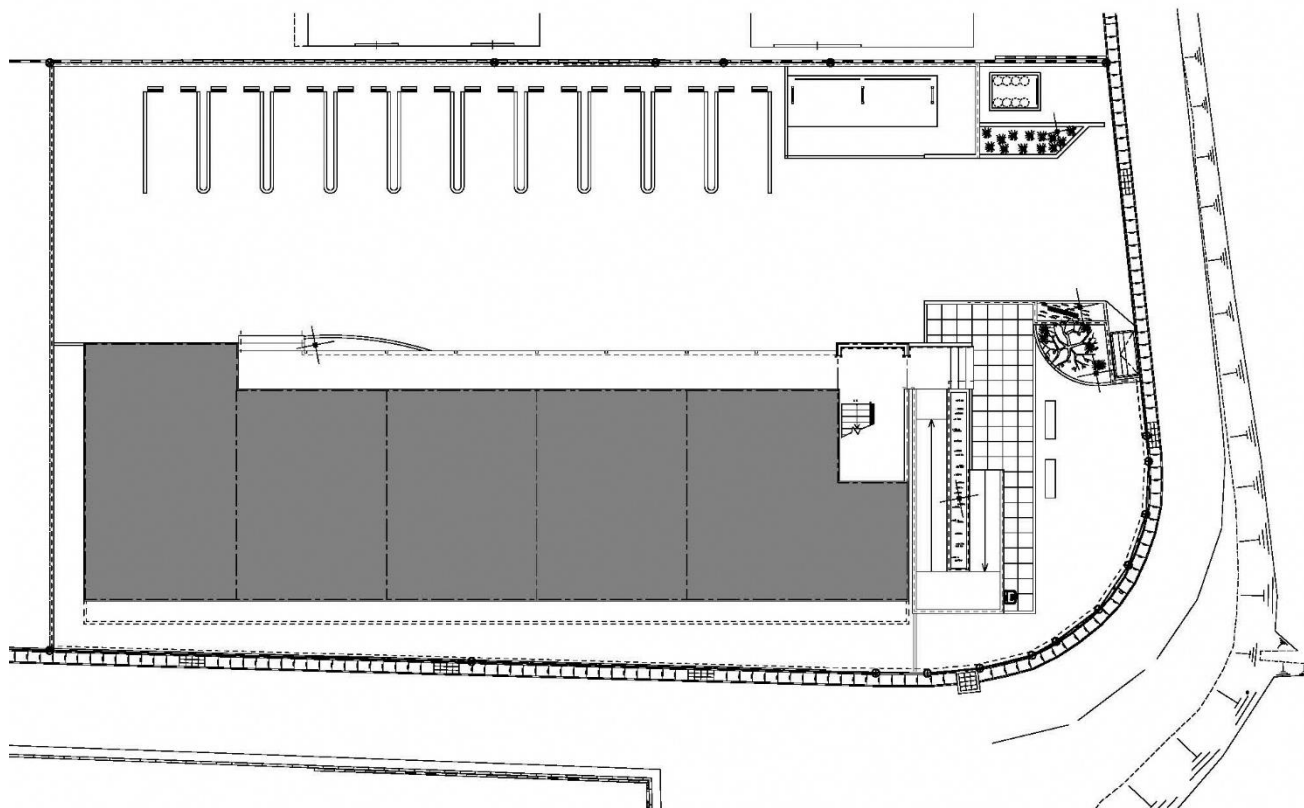


2DK



2LDK

住戸平面図



配置図



所在地 上益城郡益城町大字福富字五反畑
865-1、866、867-2、867-7、868-1

主要用途 共同住宅

敷地面積 3,095㎡

延べ面積 1,524㎡

事業期間 2018年10月～2020年2月

工事期間 2019年9月～2020年2月

事業者 大和ハウス工業株式会社

住戸 24戸、鉄骨造、2階建て

間取り 2DK (約49㎡) 18戸

2LDK (約58㎡) 6戸

主な特徴

[住戸計画]

- ・手摺設置や段差解消など、高齢者に配慮したユニバーサルデザインを採用
- ・和室の腰壁に県産木材を使用したあたたかみのある住戸

[住棟配置計画]

- ・南向きの住棟配置とし、良好な採光を確保
- ・住民相互の「見守り」や「コミュニティ」に配慮

[近隣環境計画]

- ・既存の敷地形状を活かした計画とし、地域の景観を大きく変えないよう配慮



2DK



2DK



2LDK

住戸平面図



配置図



所在地 上益城郡益城町広島字居屋敷606-2

主要用途 共同住宅

敷地面積 1,283㎡

延べ面積 696㎡

事業期間 2018年10月～2020年3月

工事期間 2019年8月～2020年3月

事業者 大和ハウス工業株式会社

住戸 12戸、鉄骨造、2階建て

間取り 2DK (約48㎡) 8戸

2LDK (約60㎡) 4戸

主な特徴

[住戸計画]

- ・手摺設置や段差解消など、高齢者に配慮したユニバーサルデザインを採用
- ・和室の畳と腰壁に県産材を使用

[配置計画]

- ・歩行者用の専用アプローチを設け、安全性に配慮
- ・通路に面して広場を配置し、団地内のコミュニティに配慮

[その他]

- ・外観は周辺景観と調和した色彩計画を採用

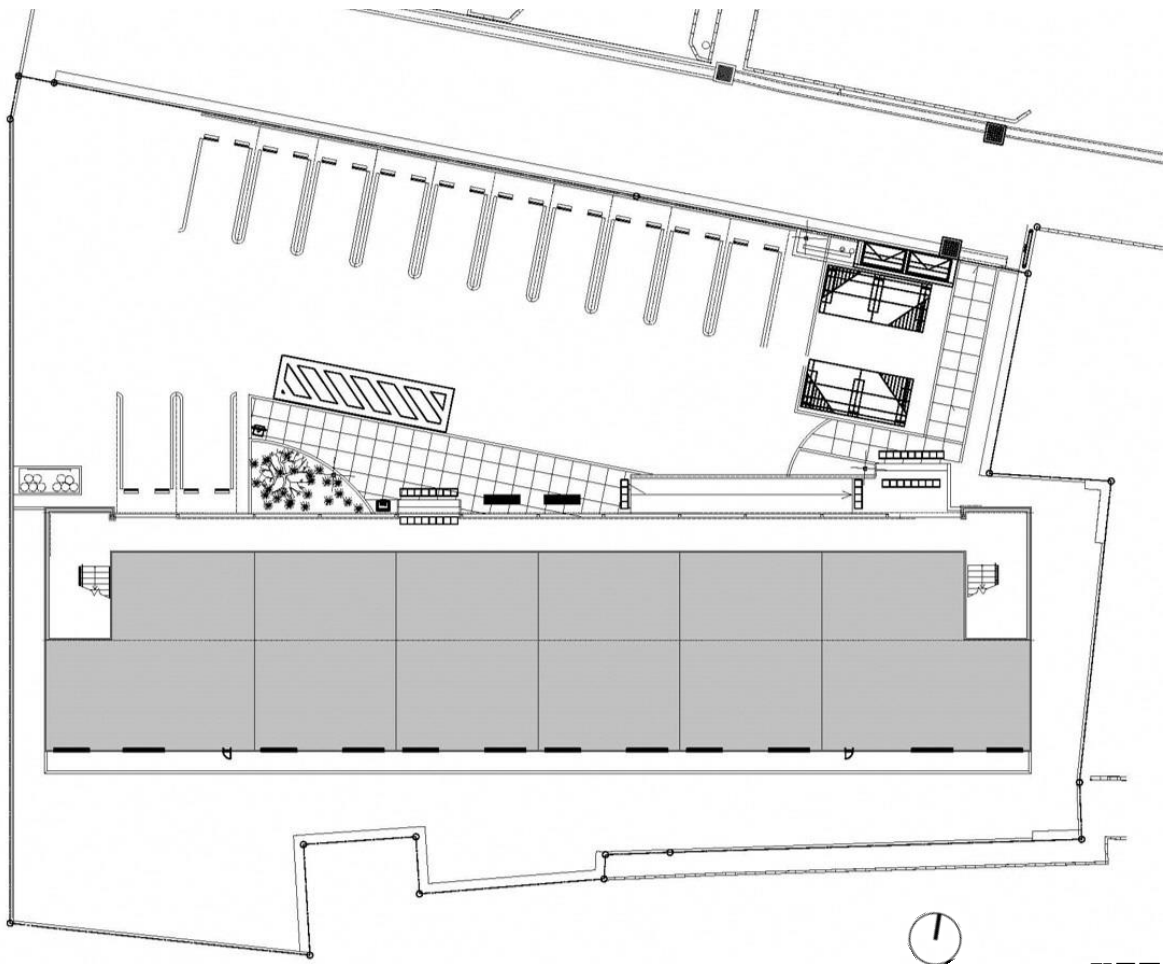


2LDK



2DK

住戸平面図



配置図



所在地 上益城郡益城町大字馬水442番他1

主要用途 共同住宅

敷地面積 12,102㎡

延べ面積 7,590㎡

設計期間 2018年3月～2019年3月

工事期間 2018年11月～2020年3月

発注者 独立行政法人都市再生機構

設計者 (宅地) 大洋建設コンサルタント株式会社
(住宅) 株式会社市浦ハウジング&プランニング
株式会社手島建築設計事務所

施工者 (宅地) 株式会社鴻池組
(住宅) 株式会社浅沼組

住戸 108戸、鉄筋コンクリート造、5階建て

間取り	2DK (約52㎡)	25戸
	2LDK (約60㎡)	52戸
	2LDK (高齢者) (約60㎡)	13戸
	3LDK (約75㎡)	16戸
	3LDK (高齢者) (約75㎡)	2戸

集会所 木造、平屋、床面積 187㎡

主な特徴

- ・南面する住棟を2棟配し、各住戸への日照を確保
- ・2棟を貫く歩行者動線を設置するとともに、自然発生的に住民同士の交流が生まれることを期待して、動線沿いの住棟入り口に車寄せ、四阿、休憩スペースを配置
- ・団地のメインとなる入口に、広場と集会所を設置



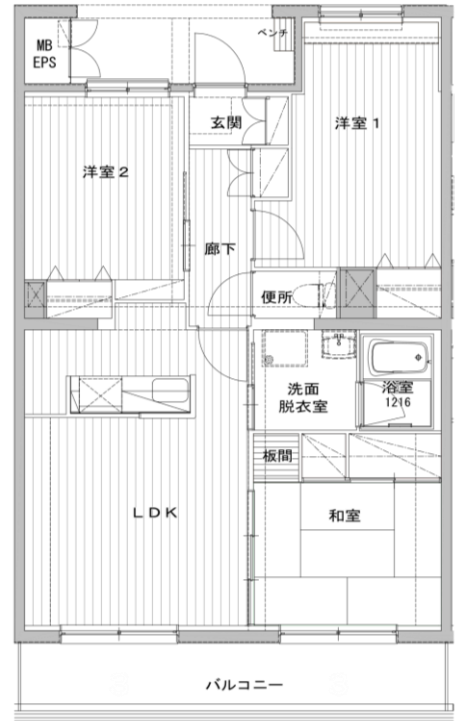
集会所平面図



集会所外観

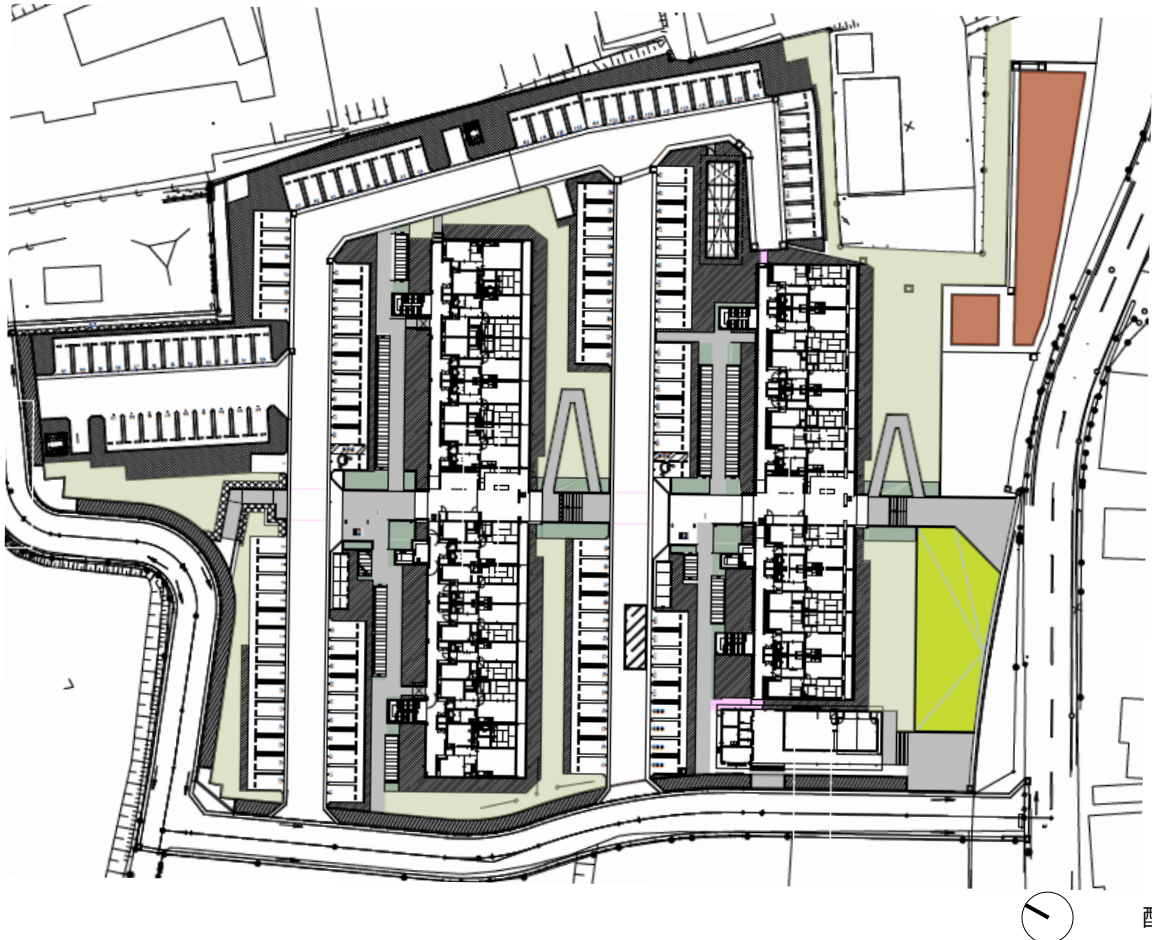


集会所内観



3LDK

住戸平面図



配置図



所在地 上益城郡益城町大字安永899番地1

主要用途 共同住宅

敷地面積 13,574㎡

延べ面積 6,799㎡

設計期間 2018年3月～2019年3月

工事期間 2018年11月～2020年3月

発注者 独立行政法人都市再生機構

設計者 (宅地) 大洋建設コンサルタント株式会社
(住宅) 株式会社市浦ハウジング&プランニング
株式会社安藤・間

施工者 (宅地) 株式会社高村建設
(住宅) 株式会社安藤・間

住戸 93戸、鉄筋コンクリート造、5階建て

間取り	2DK (約52㎡)	25戸
	2LDK (約60㎡)	32戸
	2LDK (高齢者・約60㎡)	8戸
	3LDK (約75㎡)	24戸
	3LDK (高齢者・約75㎡)	3戸
	3LDK (車いす・約75㎡)	1戸

集会所 木造、平屋、床面積 185㎡

主な特徴

- ・南面する住棟を2棟配し、各住戸への日照を確保
- ・2棟を貫く歩行者動線を設置するとともに、自然発生的に住民同士の交流が生まれることを期待して、動線沿いの住棟入り口に車寄せ、四阿、休憩スペースを配置
- ・団地のメインとなる入口に、広場と集会所を設置



集会所平面図

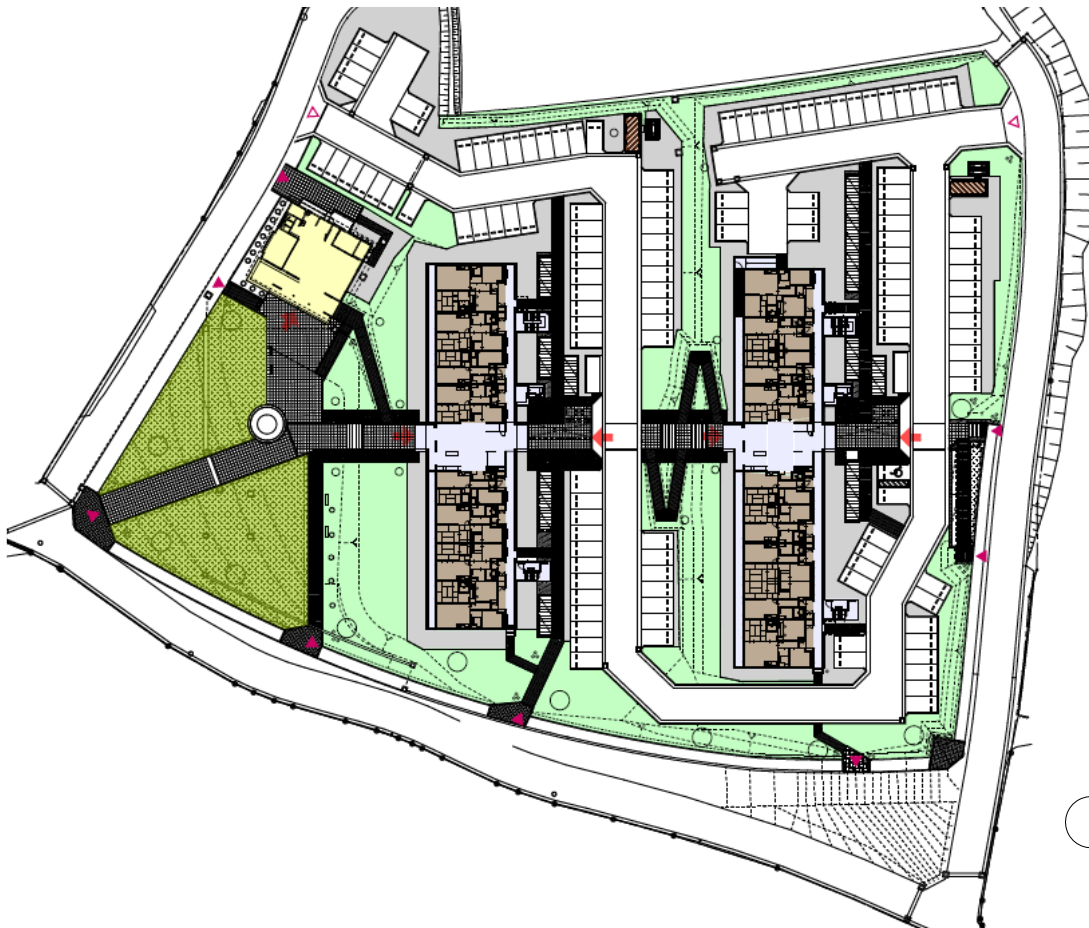


集会所外観

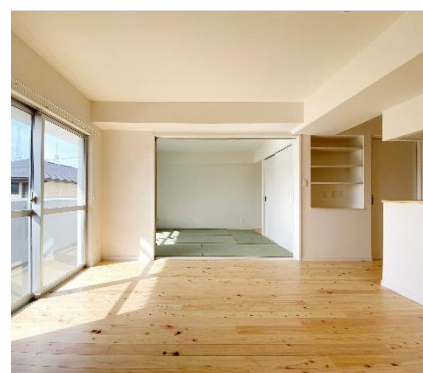
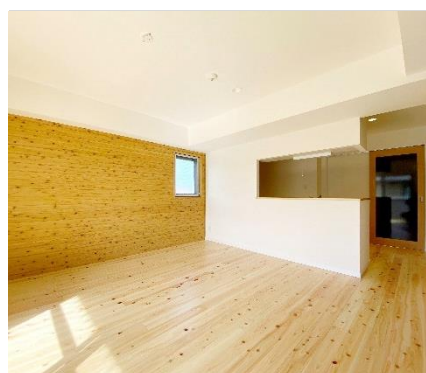


3LDK (高齢者向け)

住戸平面図



配置図



所在地	上益城郡益城町大字木山下字下辻 597番地	
主要用途	共同住宅	
敷地面積	12,48㎡	
延べ面積	8,200㎡	
事業期間	2018年7月～2020年3月	
工事期間	2019年3月～2020年3月	
事業者	光進建設グループ	
	建設事業者	光進建設株式会社
	設計・工事 監理事業者	株式会社ライト設計
	売買事業者	株式会社八千代コーポレーション

住戸	120戸、鉄筋コンクリート造、5階建て	
----	---------------------	--

間取り	2DK (約55㎡)	40戸
	2LDK(約63㎡)	50戸
	3LDK(約74㎡)	30戸

集会所	木造、平屋、床面積 99㎡
-----	---------------

主な特徴

[配置計画]

- 各住棟がお互い重ならないように配置して、町の眺望を取り込むとともに、全ての住戸に南側からの採光や通風が均一に入るよう配慮した。
- 住戸数の多い団地であることから、団地内の各所に広場やたまりを設け多様な世帯のつながりを促し、見守りの場が点在する団地となるよう配慮した。

[住戸計画]

- 床だけではなく、リビング壁の一面にも県産のスギ材を使い、あたたかみのある空間とした。

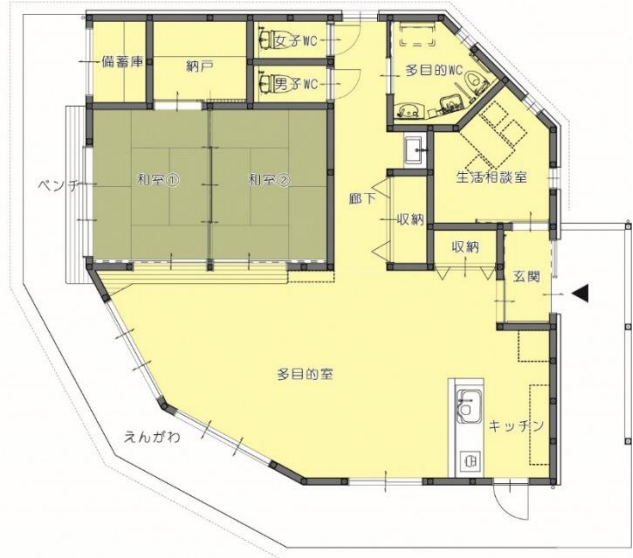


集会所外観

集会所内観



2LDK



集会所平面図

平面図



配置図



所在地 上益城郡益城町大字宮園字辻720番-2他

主要用途 共同住宅

敷地面積 3,099㎡

延べ面積 3,160.22㎡

事業期間 2018年9月～2020年3月

工事期間 2019年3月～2020年2月

事業者 吉永産業グループ

建設事業者 株式会社吉永産業

設計・工事
監理事業者 株式会社ライフジャム一級
建築士事務所

売買事業者 株式会社ムラカミ不動産

住戸 40戸、鉄筋コンクリート造、5階建て

間取り 2DK (約53㎡) 15戸

2LDK(約63㎡) 15戸

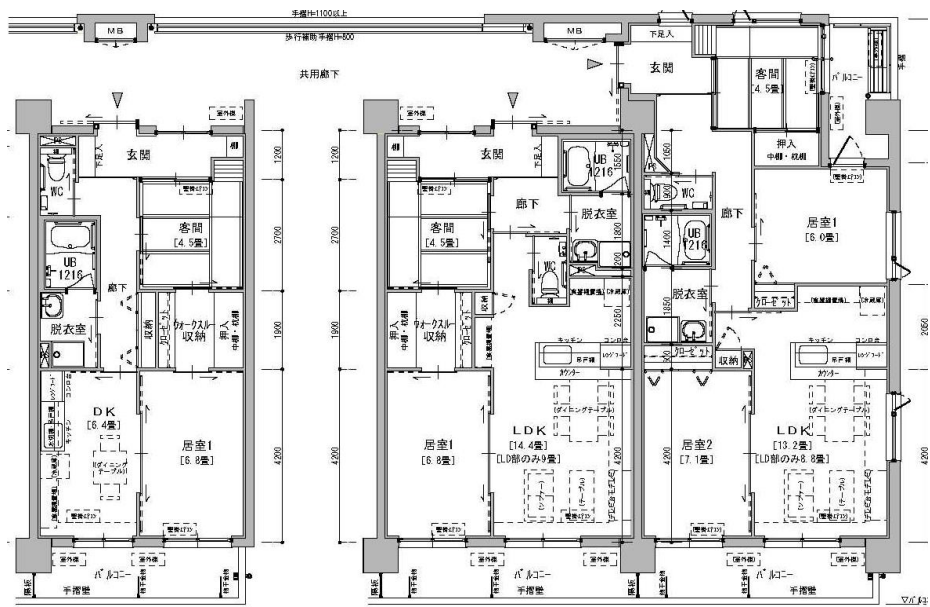
3LDK(約74㎡) 10戸

主な特徴

この団地で暮らす住民が大きな家族のように、互いに立ち寄りやすい見守り型の共同住宅を目指した。

住戸の間取りは、益城の民家にみられる大きな玄関土間と連続する客間、奥になるにつれてプライバシーに配慮した段階的なゾーン形成としている。地域の繋がりを大切にする益城ならではの住環境により、従来のマンションタイプにはないコミュニティの形成を図った。

建物は階段で3つに分割し、まちなみへの圧迫感を軽減している。広場や共用部にはベンチを配置し、多様な世帯の交流を図っている。



2DK

2LDK

3LDK

住戸平面図



配置図



所在地	上益城郡益城町大字居屋敷487番1号他
主要用途	共同住宅
敷地面積	3,533㎡
延べ面積	1,681㎡
事業期間	2018年12月～2019年12月
工事期間	2019年6月～2019年12月
事業者	大和ハウス工業株式会社

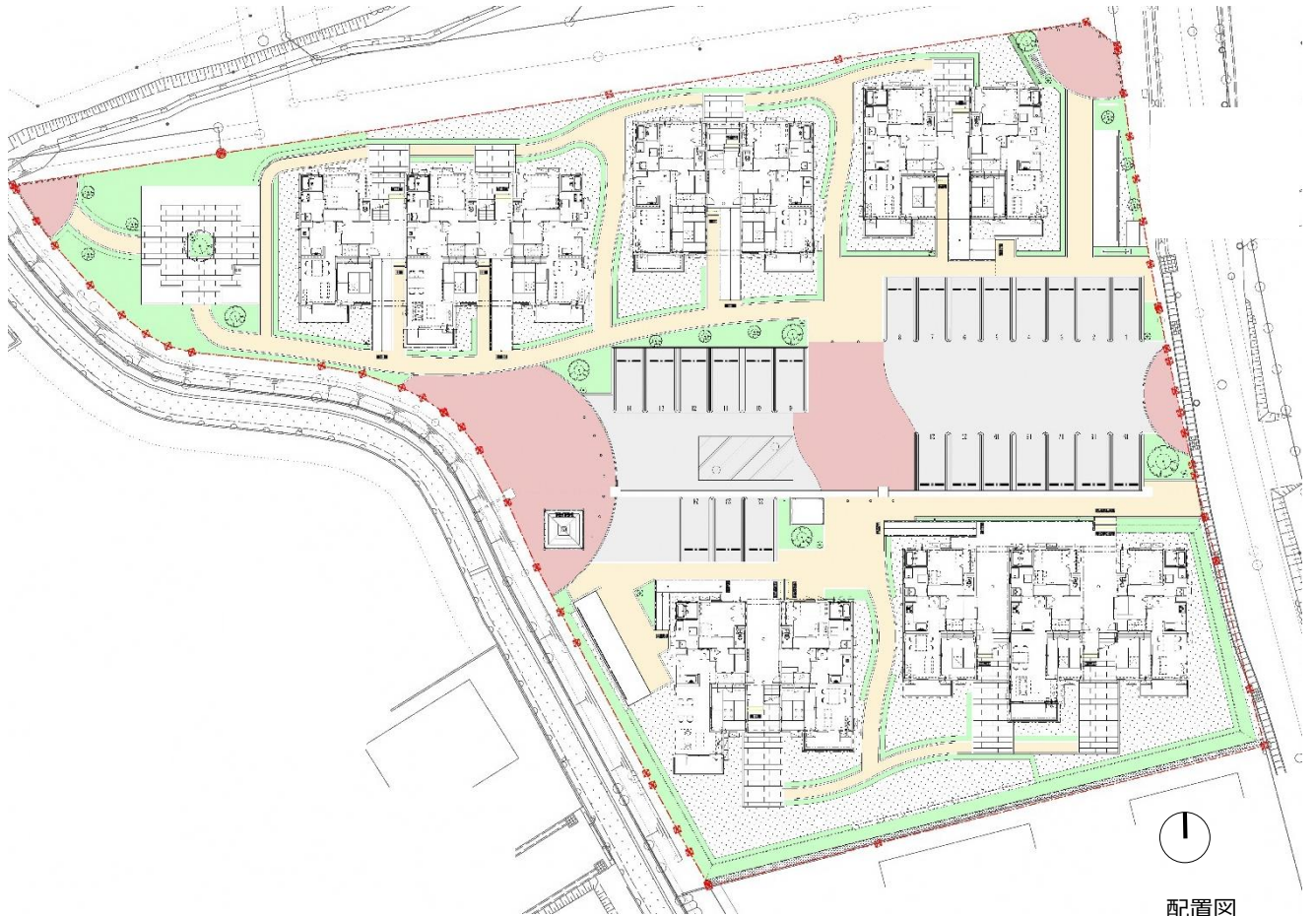
住戸	24戸、鉄骨造、2階建て	
間取り	2DK (約64㎡)	18戸
	2LDK(約79㎡)	6戸

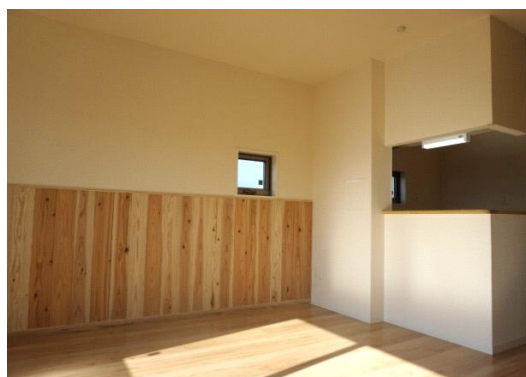
主な特徴

- [住戸計画]
- ・手摺設置や段差解消など、高齢者に配慮したユニバーサルデザインを採用
 - ・玄関ホールおよびリビング・和室の腰壁に県産木材を使用したあたたかみのある住戸
- [住棟配置計画]
- ・南向きの住棟配置とし、良好な採光を確保
 - ・住民相互の「見守り」や「コミュニティ」に配慮
- [近隣環境計画]
- ・外観は周辺環境と調和した色彩計画を採用
 - ・住棟を分割配置とすることで、周辺への圧迫感を軽減



住戸平面図





所在地	上益城郡益城町大字居屋敷450-1 他
主要用途	共同住宅
敷地面積	928㎡
延べ面積	431㎡
事業期間	2019年3月～2019年12月
工事期間	2019年8月～2019年12月
事業者	積水ハウス株式会社

住戸	6戸、鉄骨造、2階建て	
間取り	2DK (約53㎡)	2戸
	2LDK(約63㎡)	4戸

主な特徴

[住戸計画]

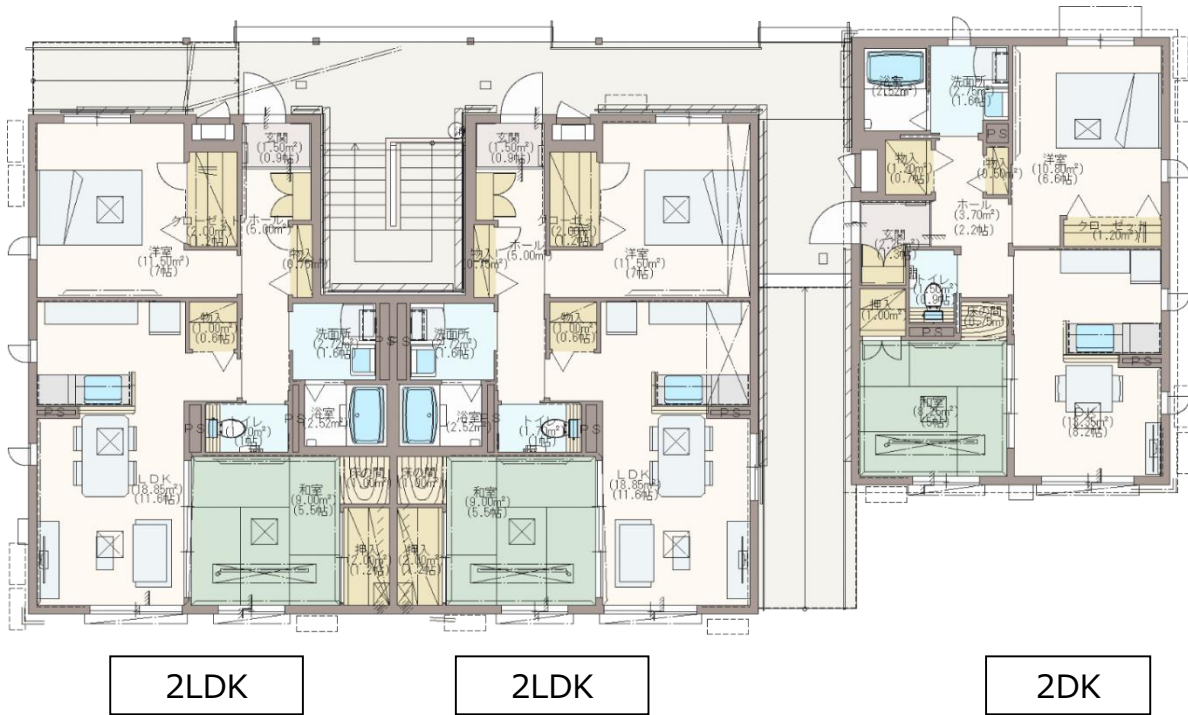
- ・手摺設置や段差解消など、高齢者に配慮したユニバーサルデザインを採用
- ・玄関ホールおよびリビングに県産木材を使用したあたたかみのある住戸

[配置計画]

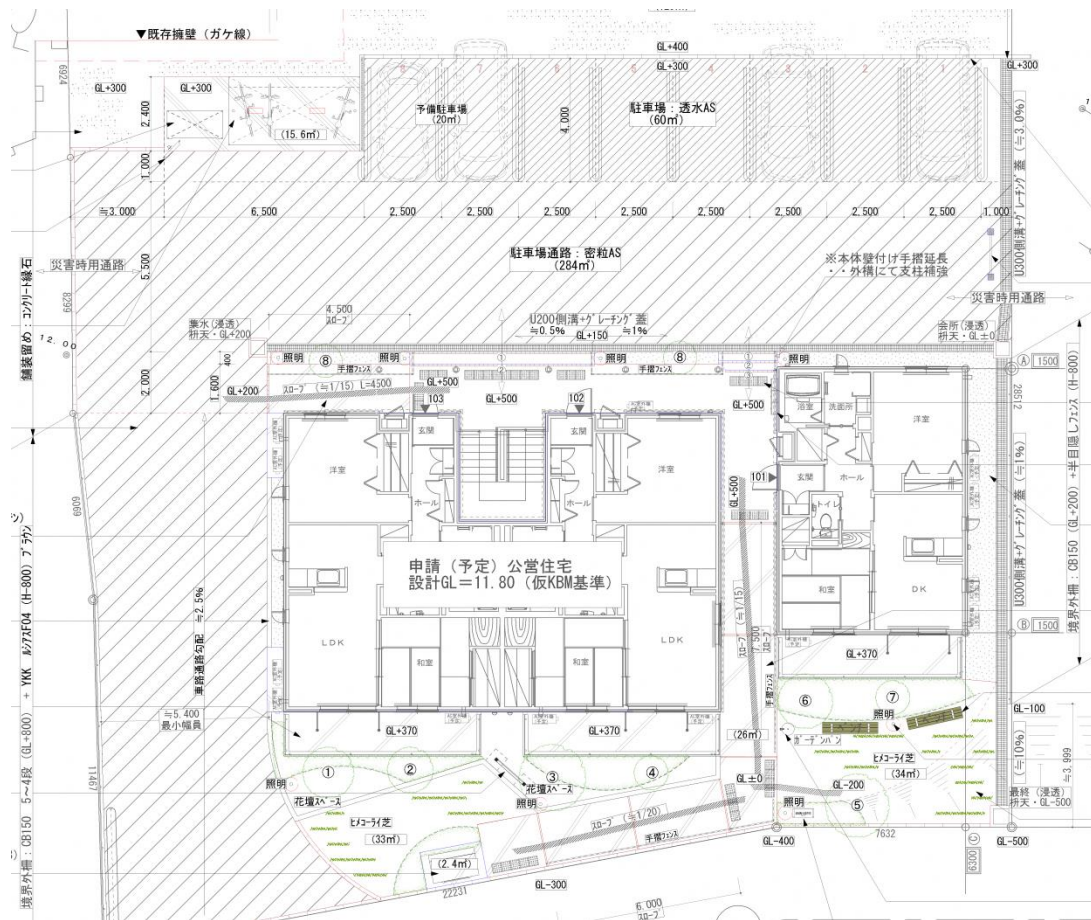
- ・建物入口を3ヶ所設けることで、団地へのアプローチに配慮。

[その他]

- ・土地の形状を活かした計画とし、地域の景観を大きく変えない計画
- ・外観は周辺景観と調和した色彩計画を採用



住戸平面図



配置図



所在地	上益城郡益城町大字木山字上辻762
主要用途	共同住宅
敷地面積	2,534㎡
延べ面積	885㎡
事業期間	2018年10月～2020年2月
工事期間	2019年9月～2020年2月
事業者	大和ハウス工業株式会社

住戸	14戸、鉄骨造、2階建て	
間取り	2LDK (約58㎡)	14戸

主な特徴

[住戸計画]

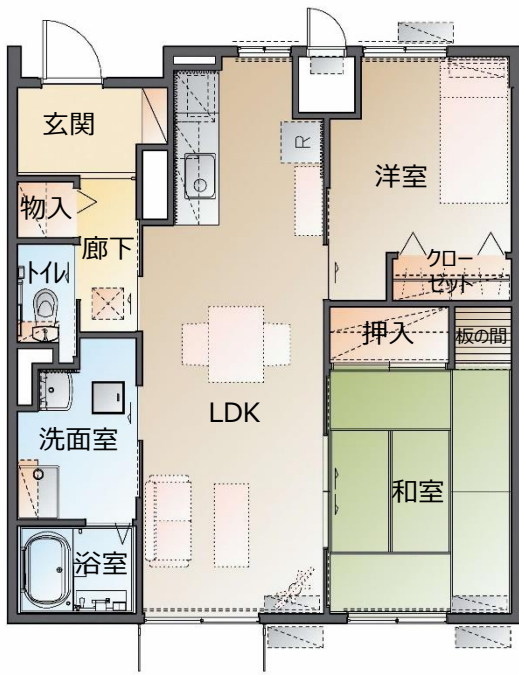
- ・手摺設置や段差解消など、高齢者に配慮したユニバーサルデザインを採用
- ・和室の腰壁に県産木材を使用したあたたかみのある住戸

[住棟配置計画]

- ・南向きの住棟配置とし、良好な採光を確保
- ・住民相互の「見守り」や「コミュニティ」に配慮

[近隣環境計画]

- ・3棟に分棟することで周辺への圧迫感を軽減
- ・外観は周辺景観と調和した色彩計画を採用

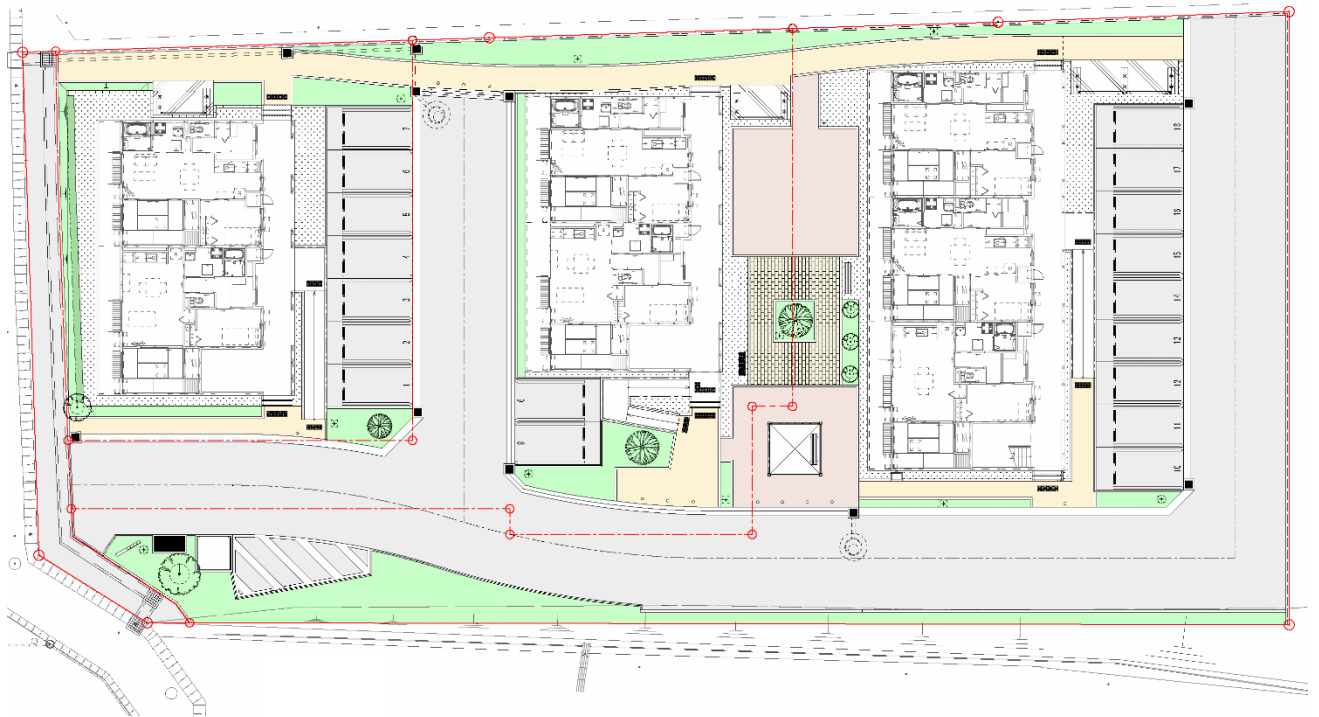


2LDK

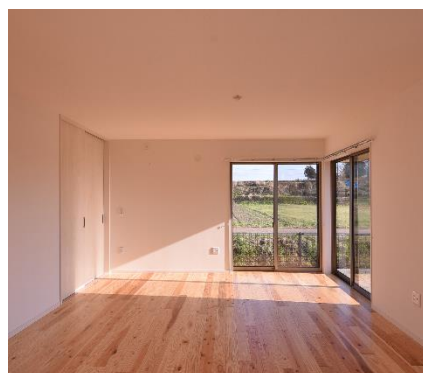


2LDK

住戸平面図



配置図



所在地 上益城郡益城町大字島田字東無田屋敷
303番 他

主要用途 共同住宅

敷地面積 敷地1 1,465㎡/敷地2 1,789㎡/
敷地3 7,072㎡

延べ面積 敷地1 431㎡/敷地2 435㎡/
敷地3 1,138㎡

事業期間 2018年10月～2020年3月

工事期間 2019年6月～2020年3月

事業者 新規建設+セルアーキテクト

建設事業者 新規建設株式会社

設計・工事
監理事業者 株式会社セルアーキテクト

売買事業者 有限会社規工川工業

住戸 28戸、木造、平屋

間取り	2LDK (約63㎡)	26戸
	3LDK (約74㎡)	2戸

主な特徴

[配置計画]

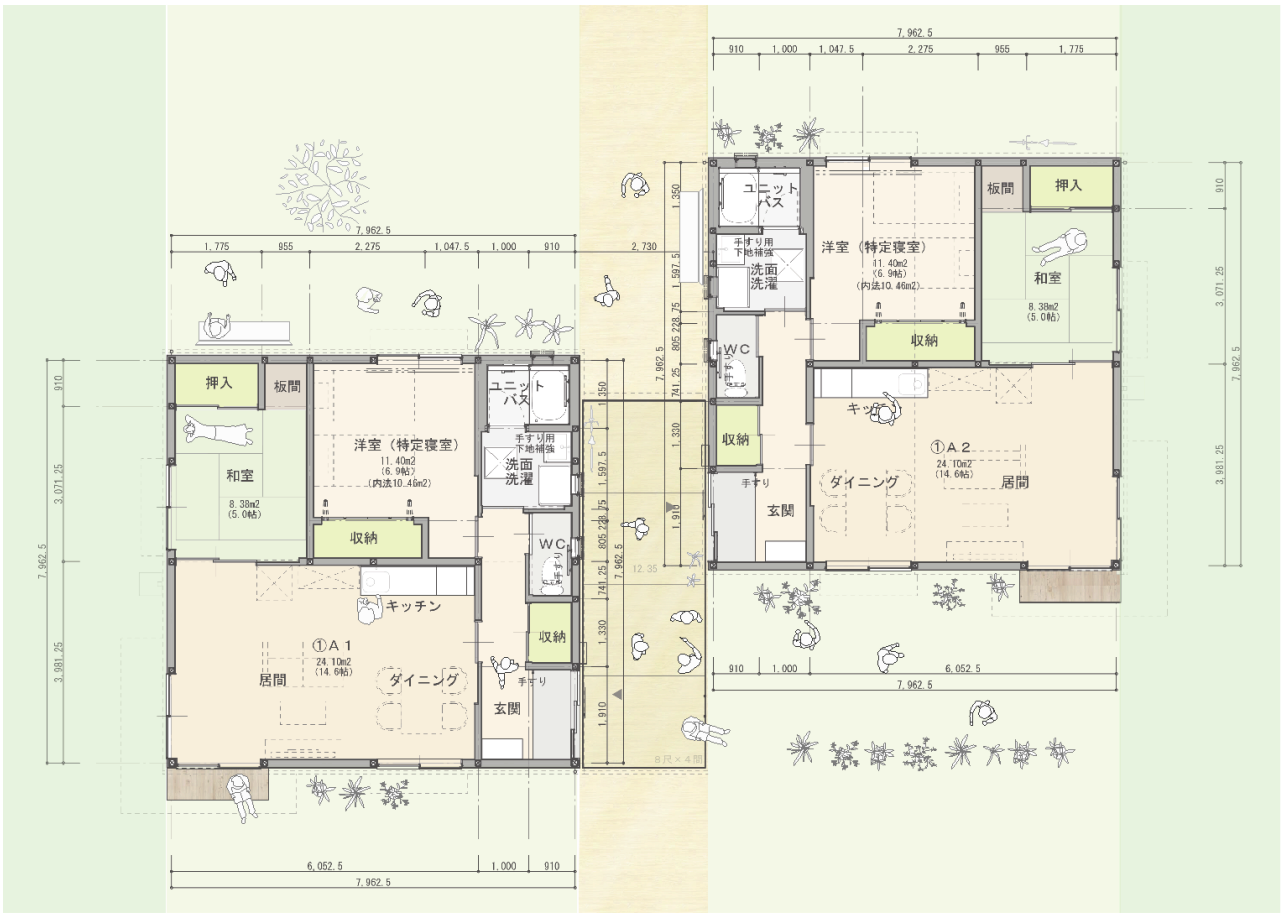
- ・集落に分散して配置された団地の雰囲気周辺環境になじませ、景観にとけこむような計画とした。
- ・市松状に配置した住戸と庭の間に路地を通し、街のような雰囲気、多様な居場所をつかった。

[平面計画]

- ・住戸間に幅約3mの道を通し、2戸1の住戸が1戸建てのように感じる空間構成とした。

[コミュニティ]

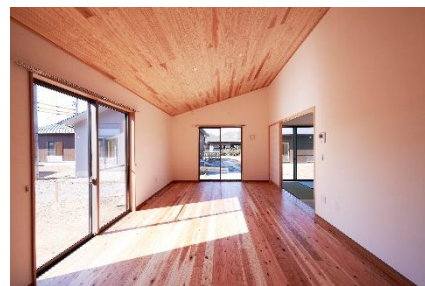
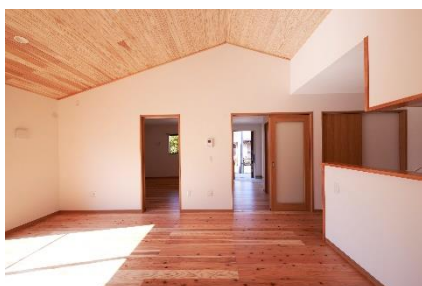
- ・各住戸の南側にリビング、庭を配置、それらに面して路地を通すことで、団地内にみまもりの関係をつくった。



住戸平面図 (2LDK)



配置図(3地区)



所在地 上益城郡益城町大字砥川犬ノ馬場1748-1 他

主要用途 長屋

敷地面積 2,342㎡

延べ面積 656㎡

事業期間 2017年11月～2019年1月

工事期間 2018年5月～2019年1月

事業者 KKNグループB+FONS連合体

建設事業者 有限会社堺建設
有限会社村田工務店
朋和株式会社

設計・工事
監理事業者 FONS

売買事業者 株式会社エバーランド

住戸 10戸、木造、平屋

間取り 2LDK (約64㎡) 8戸

3LDK (約72㎡) 2戸

主な特徴

[住戸計画]

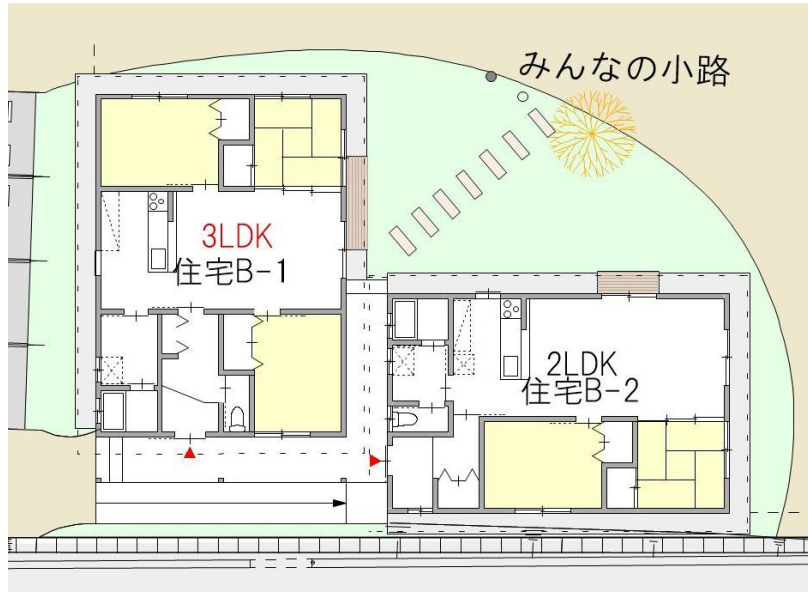
- ・3LDKと2LDKを2戸1棟とすることで、他世代の交流に配慮
- ・県産木材をふんだんに用いた温かみのある住戸

[配置計画]

- ・住棟をL型に配置し、玄関側の下屋スペースに共有スペースを設けることで、入居者が自然に顔を合わせ、また、互いに見守る計画
- ・駐車スペースを2カ所にまとめて配置することで、安全性に配慮

[その他]

- ・外観は、周辺環境と調和する色彩計画を採用



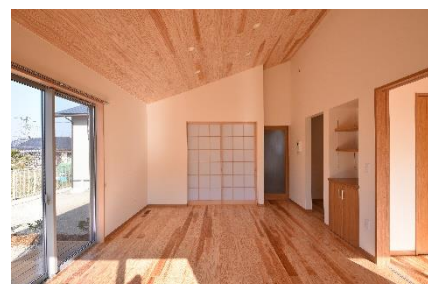
3LDK

2LDK

住戸平面図



配置図



所在地 上益城郡益城町大字砥川字小屋敷2802番2803番合併の一部

主要用途 共同住宅

敷地面積 1,589㎡

延べ面積 444㎡

事業期間 2018年11月～2020年1月

工事期間 2019年5月～2020年1月

事業者 三善建設+A5

建設事業者 株式会社三善建設

設計・工事
監理事業者 A5

売買事業者 株式会社エバーランド

住戸 7戸、木造、平屋

間取り 2LDK (約62㎡) 6戸

3LDK (約72㎡) 1戸

主な特徴

[住戸計画]

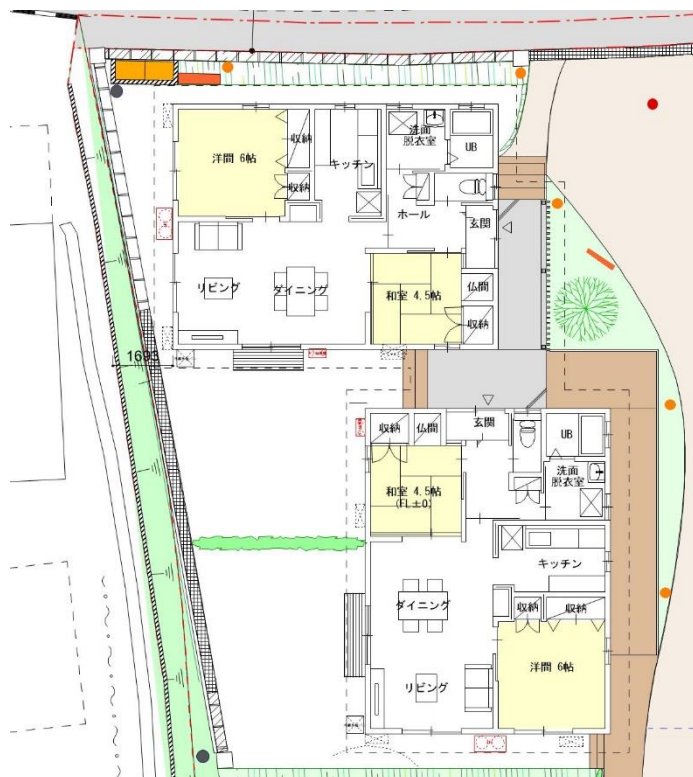
- ・全てのリビングが南に面し、居室が採光・通風に優れた住環境を実現
- ・住戸間に「ふれあい路地」を設けることで、建物間の風通しを良好にするるとともに、住戸同士の生活音の緩衝帯とした。

[配置計画]

- ・住棟は2つの住戸をL型に配置し、7棟に分割することで、周辺集落の住環境との調和への配慮
- ・歩行者動線と駐車スペースを明確に分離し、安全性に配慮

[その他]

- ・外観は、周辺環境と調和する色彩計画を採用



2LDK

住戸平面図



配置図



所在地 上益城郡益城町大字福原字園田1925番
地他

主要用途 長屋

敷地面積 3,109㎡

延べ面積 656㎡

事業期間 2017年11月～2019年1月

工事期間 2018年5月～2019年1月

事業者 KKNグループB+FONS連合体

建設事業者 株式会社小川工務店
黒田建築
株式会社五瀬建築工房

設計・工事
監理事業者 FONS

売買事業者 株式会社エバーランド

住戸 10戸、木造、平屋

間取り 2LDK (約64㎡) 8戸

3LDK (約72㎡) 2戸

主な特徴

[住戸計画]

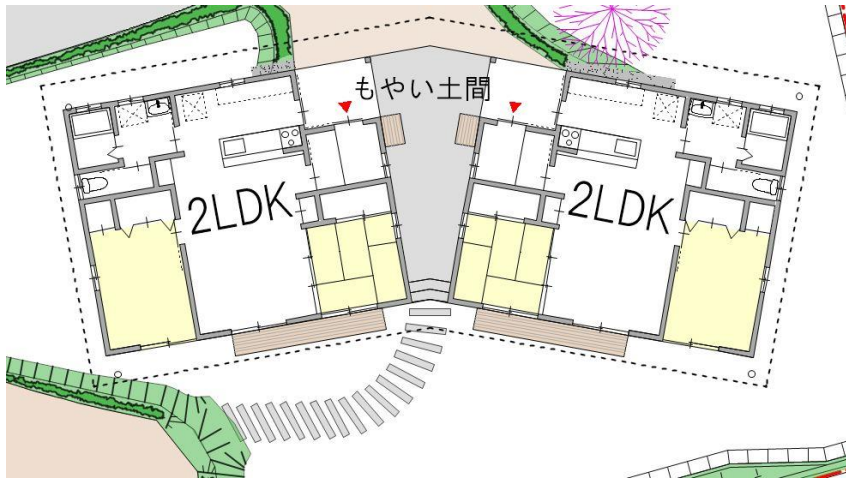
- ・各居室は南に面し、明るく快適な居住環境
- ・住戸間は風の通り抜けに配慮して計画

[配置計画]

- ・みんなの広場を中心に住戸を配置し、団地内のコミュニティの場となる「もやい土間」と小路を団地全体に連続させた
- ・もやい土間と繋がる玄関ポーチは近隣の方々とのコミュニケーションの場にもなる

[その他]

- ・外観は、周辺環境と調和する色彩計画を採用



2LDK

住戸平面図



配置図



所在地	上益城郡益城町大字福原字小堂 1901-1 他
主要用途	長屋
敷地面積	6,053㎡
延べ面積	1,392㎡
事業期間	2018年9月～2020年1月
工事期間	2019年5月～2020年1月
事業者	ウエダホーム + M & N
建設事業者	有限会社ウエダホーム
設計・工事 監理事業	森繁・建築研究所 西山英夫建築環境研究所
売買事業者	株式会社エバーランド

住戸	21戸、木造、平屋	
間取り	2LDK (約62㎡)	13戸
	3LDK (約72㎡)	8戸

主な特徴

[住戸計画]

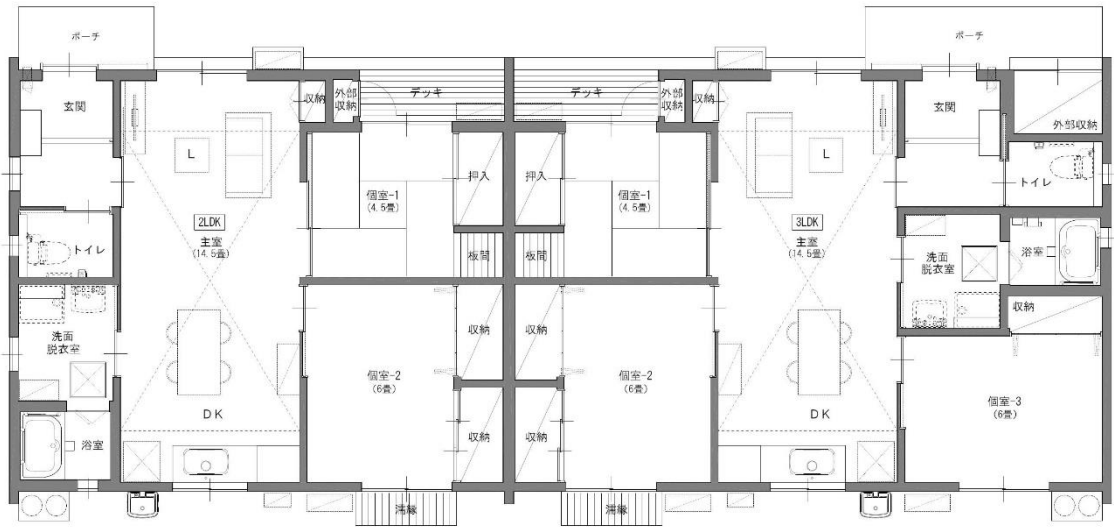
- ・ 2LDK + 3LDKを1棟とした長屋形式の構成
- ・ 2棟対面形式によるコミュニティと見守りへの配慮
- ・ 南北両面の採光・通風による居住性の向上

[配置計画]

- ・ 入居者間の「ふれあい」の場として、敷地中央に駐車場と広場によるオープンスペースを配置
- ・ 対面2棟毎にコモンスペースと緑地を配置し、団地内のコミュニティに配慮

[その他]

- ・ 界壁は遮音性を高め、また、収納ゾーンとすることで、住戸間のプライバシーを高めた計画
- ・ 外観は、周辺環境と調和する色彩計画を採用



2LDK

3LDK

住戸平面図



配置図



所在地 上益城郡益城町大字田原184番地1

主要用途 長屋

敷地面積 4,569㎡

延べ面積 1,056㎡

事業期間 2017年11月～2019年1月

工事期間 2018年5月～2019年1月

事業者 KKNグループB+FONS連合体

建設事業者 有限会社松本工務店
株式会社モリスデザイン
株式会社立山建設

設計・工事
監理事業者 FONS

売買事業者 株式会社エバーランド

住戸 16戸、木造、平屋

間取り 2LDK (約64㎡) 12戸

3LDK (約72㎡) 4戸

主な特徴

[住戸計画]

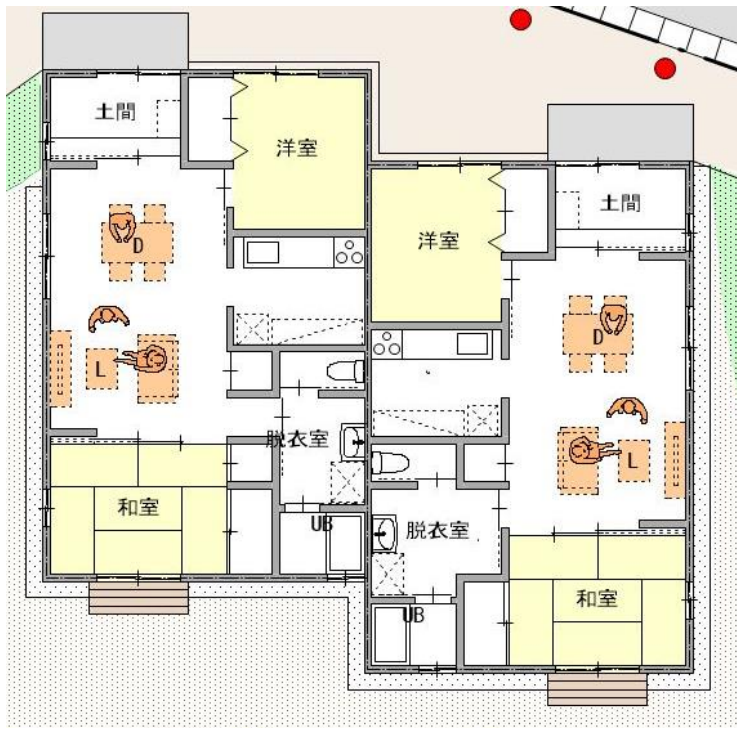
- ・土間をもつ建物が多数地域性に配慮し、交流の場としても機能する土間リビングを設置
- ・住戸の玄関をみんなの広場へ向けることで、日常的なコミュニティに配慮

[配置計画]

- ・高低差のある敷地形状にあわせた動線計画とし、2戸の住戸が敷地に寄り添う配置
- ・南側道路の交通量に配慮し、団地内への侵入動線を北側から確保することで、住民が安全に出入りしやすい動線計画
- ・自然になじむ集落風景を形成

[その他]

- ・外観は、周辺環境と調和する色彩計画を採用



2LDK

2LDK

住戸平面図



配置図



所在地 上益城郡益城町大字上陳字下ノ前田339番-1

主要用途 長屋

敷地面積 3,039㎡

延べ面積 490㎡

事業期間 2018年9月～2020年2月

工事期間 2019年2月～2020年2月

事業者 新規建設+有働設計

建設事業者 新規建設株式会社

設計・工事
監理事業者 株式会社有働設計

売買事業者 有限会社規工川工業

住戸 7戸、木造、平屋

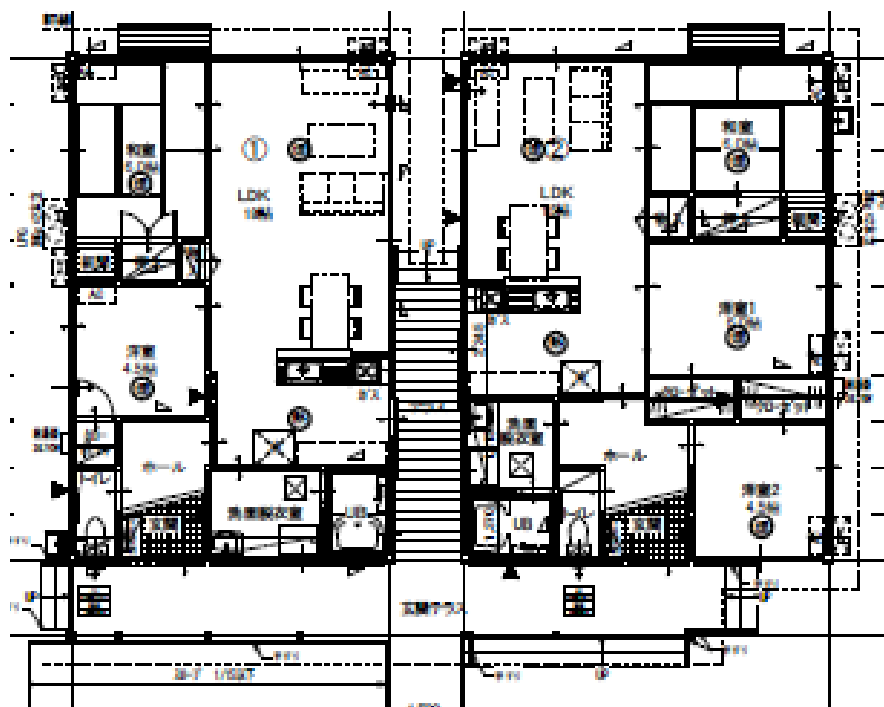
間取り 2LDK (約63㎡) 5戸

3LDK (約73㎡) 2戸

主な特徴

人々が寄り添って、つながりのある暮らしが生まれるような住まいを計画しました。

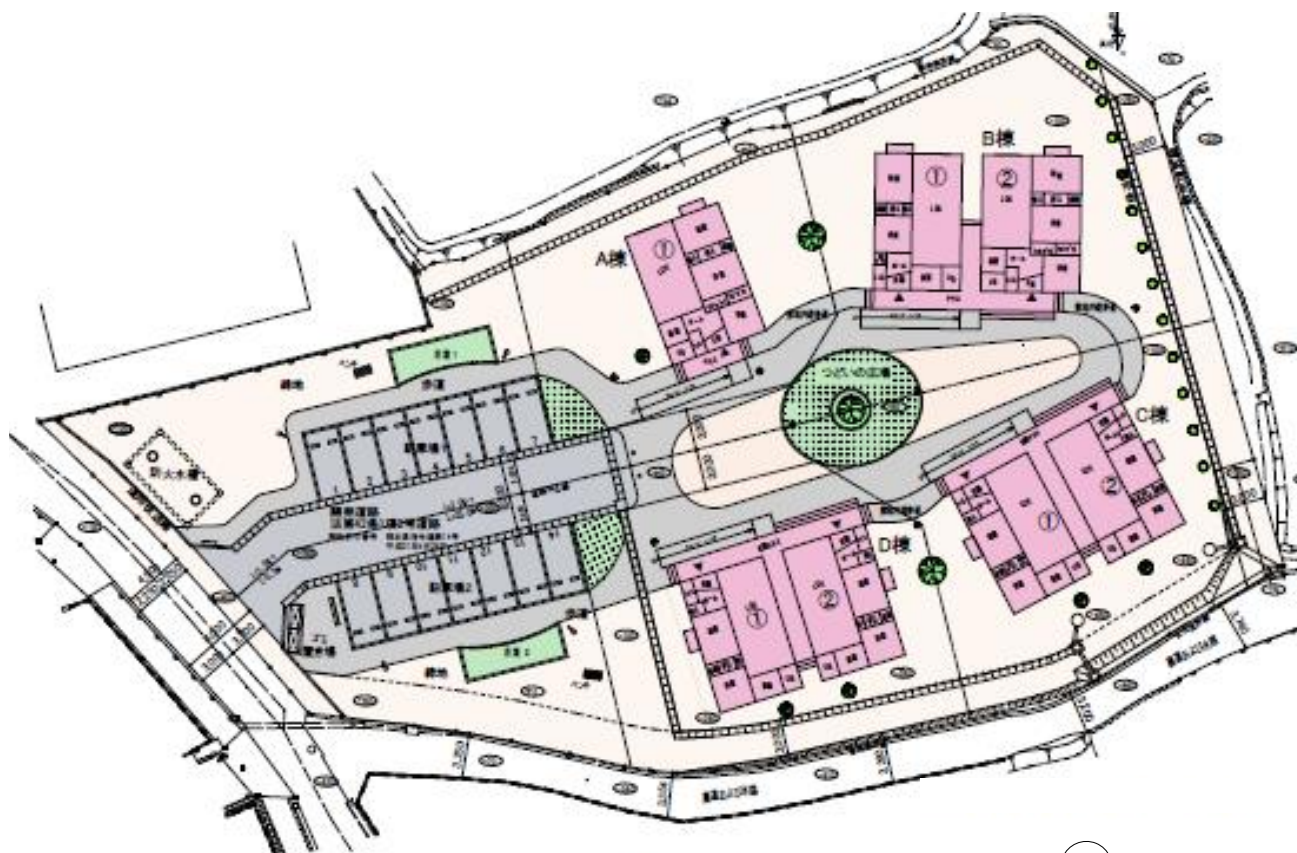
つどいの広場を取り囲むように配置した住棟や、各住戸を結ぶテラスや敷地内遊歩道は、住まう人々のゆるやかな交流を促します。またそれと同時に、住棟間にゆとりを持たせ、プライバシーにも考慮しました。外観には落ち着いた色彩・素材を用い、周辺環境と調和した建物としました。



2LDK

3LDK

住戸平面図



配置図