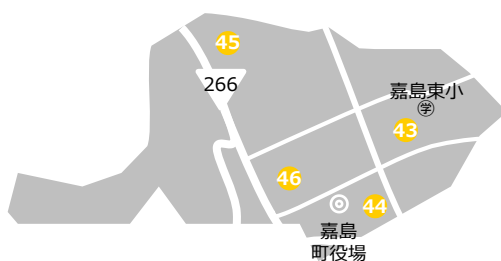


嘉島町（4団地）

| | | | | | |
|----|-------|-----|-------|----|----|
| 43 | 荒尾団地 | 18戸 | 戸建て住宅 | 木造 | 平屋 |
| 44 | 門ノ久団地 | 17戸 | 戸建て住宅 | 木造 | 平屋 |
| 45 | 浮明団地 | 9戸 | 戸建て住宅 | 木造 | 平屋 |
| 46 | 蔵園団地 | 10戸 | 戸建て住宅 | 木造 | 平屋 |



- 直接建設（市町村）
- 直接建設（県受託）
- 買取方式（UR）
- 買取方式（民間）
- 買取方式（民間、県技術支援）

嘉島市 熊本地震 参考データ

| 住家被害状況 | 全壊 | 半壊 | 一部破損 |
|--------|------|------|--------|
| | 234棟 | 565棟 | 1,462棟 |

出典 熊本県HP「熊本地震等に係る被害状況等について【第299報】」（令和2年1月10日時点）の被害情報

建設型応急仮設住宅整備数 11団地・208戸



所在地 上益城郡嘉島町大字上六嘉2103番地1

主要用途 戸建て住宅

敷地面積 6,314㎡

延べ面積 1,169㎡

設計期間 2017年11月～2019年2月

工事期間 2018年10月～2019年12月

発注者 独立行政法人都市再生機構

設計者 (宅地) 森・集研設計共同体
(住宅) 森・集研設計共同体

施工者 (宅地) 宮本建設株式会社
(住宅) 大和ハウス工業株式会社

住戸 18戸、木造、平屋

間取り 2LDK (約65㎡) 17戸

3LDK (約73㎡) 1戸

主な特徴

【住戸計画】

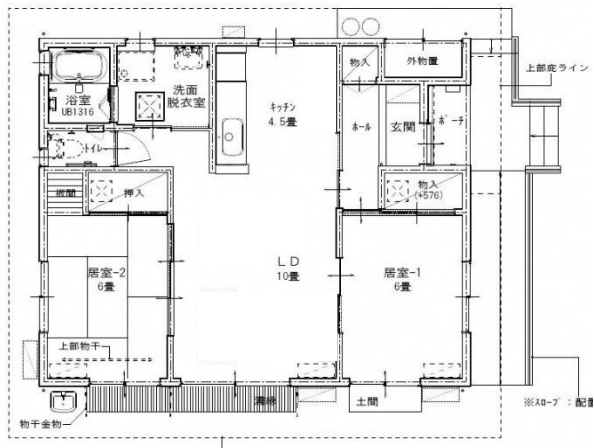
- ・南側を主開口面とし、3室を配置
- ・玄関扉を引戸とし、アプローチ部分にスロープを設置
- ・各住戸に花壇を設置

【配置計画】

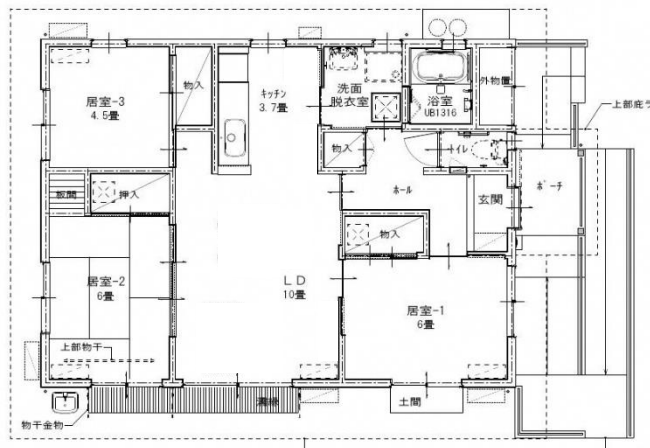
- ・居住者、地域住民の交流の場として広場を設置

【その他】

- ・市街化調整区域に位置し、開発行為により整備
- ・上水道には新規に掘削した井戸からくみ上げた地下水を利用



2LDK



3LDK

住戸平面図



配置図



所在地 上益城郡嘉島町大字上島183番地

主要用途 戸建て住宅

敷地面積 6,822㎡

延べ面積 1,104㎡

設計期間 2018年3月～2019年2月

工事期間 2018年11月～2019年12月

発注者 独立行政法人都市再生機構

設計者 (宅地) 株式会社日創建設コンサルタント

(住宅) 森・集研設計共同体

施工者 (宅地) 株式会社高村建設

(住宅) 株式会社アスク工業

住戸 17戸、木造、平屋

間取り 2LDK (約65㎡) 16戸

3LDK (約73㎡) 1戸

主な特徴

【住戸計画】

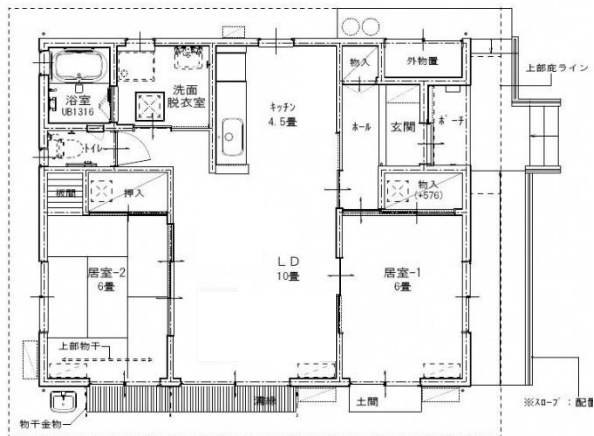
- ・南側を主開口面とし、3室を配置
- ・玄関扉を引戸とし、アプローチ部分にスロープを設置
- ・各住戸に花壇を設置

【配置計画】

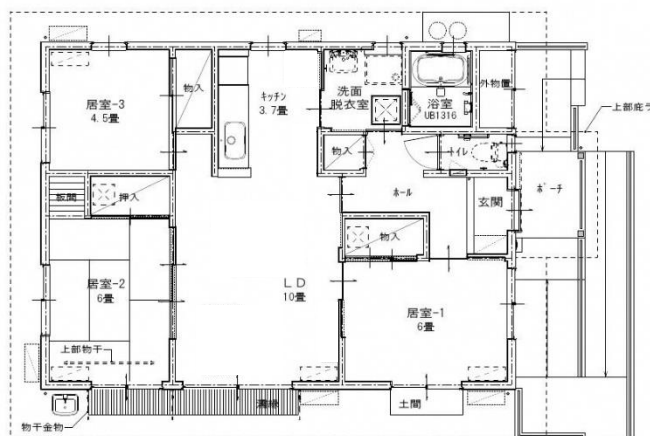
- ・居住者、地域住民の交流の場として広場を設置

【その他】

- ・市街化調整区域に位置し、開発行為により整備
- ・上水道には新規に掘削した井戸からくみ上げた地下水を利用



2LDK



3LDK

住戸平面図



配置図



| | |
|------|--|
| 所在地 | 上益城郡嘉島町大字鯨1907番地3 |
| 主要用途 | 戸建て住宅 |
| 敷地面積 | 4,876㎡ |
| 延べ面積 | 588㎡ |
| 設計期間 | 2017年11月～2019年1月 |
| 工事期間 | 2018年7月～2019年8月 |
| 発注者 | 独立行政法人都市再生機構 |
| 設計者 | (宅地) 株式会社日創建設コンサルタント (住宅) 森・集研設計共同体 |
| 施工者 | (宅地) 有限会社隆将カンパニー (住宅) 住友林業株式会社 |

| | | |
|-----|-------------|----|
| 住戸 | 9戸、木造、平屋 | |
| 間取り | 2LDK (約65㎡) | 8戸 |
| | 3LDK (約73㎡) | 1戸 |

主な特徴

【住戸計画】

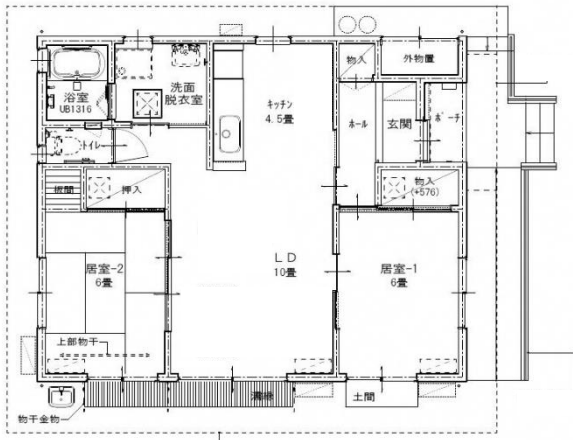
- ・南側を主開口面とし、3室を配置
- ・玄関扉を引戸とし、アプローチ部分にスロープを設置
- ・各住戸に花壇を設置

【配置計画】

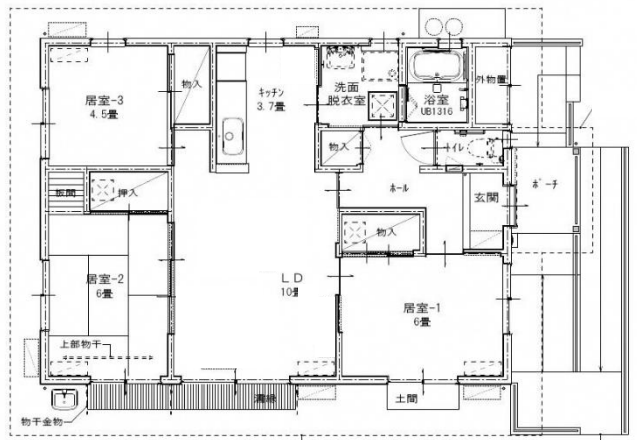
- ・居住者、地域住民の交流の場として広場を設置

【その他】

- ・市街化調整区域に位置し、開発行為により整備
- ・上水道には新規に掘削した井戸からくみ上げた地下水を利用

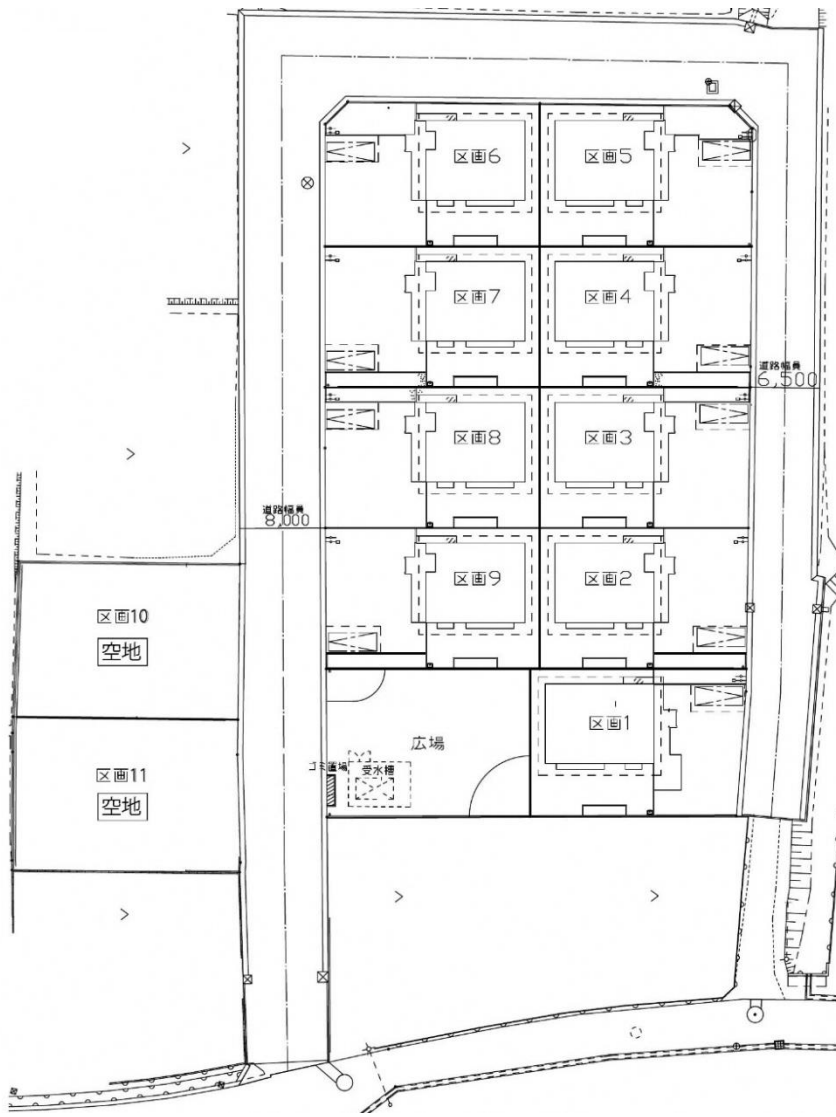


2LDK



3LDK

住戸平面図



配置図

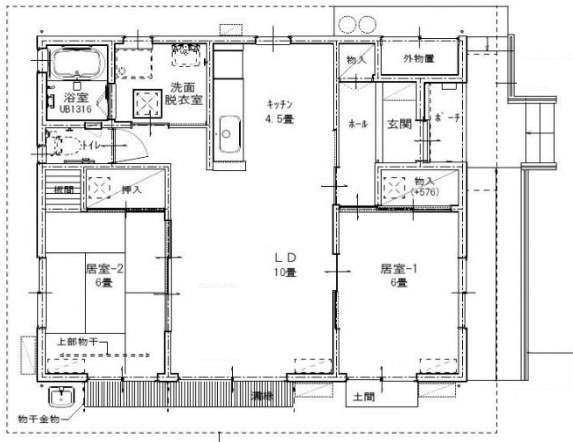


| | |
|------|--|
| 所在地 | 上益城郡嘉島町大字上島2612番地 |
| 主要用途 | 戸建て住宅 |
| 敷地面積 | 4,338㎡ |
| 延べ面積 | 653㎡ |
| 設計期間 | 2017年11月～2019年1月 |
| 工事期間 | 2018年7月～2019年8月 |
| 発注者 | 独立行政法人都市再生機構 |
| 設計者 | (宅地) 株式会社日創建設コンサルタント (住宅) 森・集研設計共同体 |
| 施工者 | (宅地) 有限会社隆将カンパニー (住宅) 住友林業株式会社 |

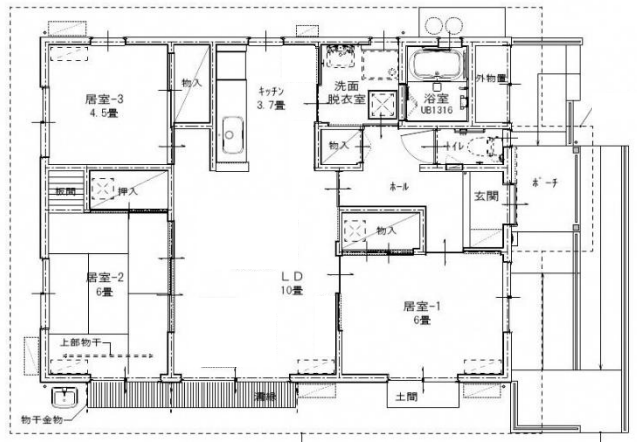
| | | |
|-----|-------------|----|
| 住戸 | 10戸、木造、平屋 | |
| 間取り | 2LDK (約65㎡) | 9戸 |
| | 3LDK (約73㎡) | 1戸 |

主な特徴

- 【住戸計画】
- ・南側を主開口面とし、3室を配置
 - ・玄関扉を引戸とし、アプローチ部分にスロープを設置
 - ・各住戸に花壇を設置
- 【配置計画】
- ・居住者、地域住民の交流の場として広場を設置
- 【その他】
- ・市街化調整区域に位置し、開発行為により整備
 - ・上水道には新規に掘削した井戸からくみ上げた地下水を利用

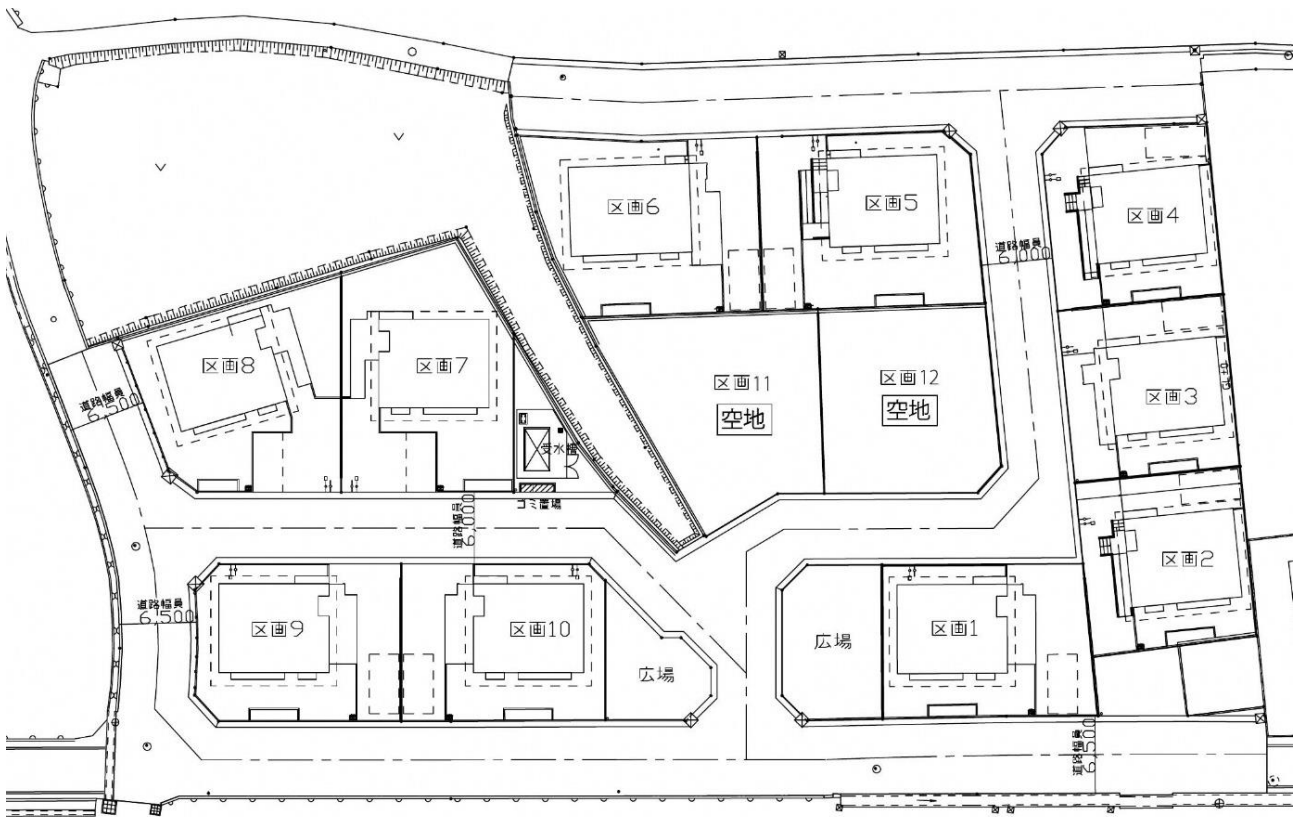


2LDK



3LDK

住戸平面図



配置図