

美里町（2団地）

- 24 永富復興団地 5戸 長屋 木造 平屋
- 25 堅志田復興団地 5戸 長屋 木造 平屋



- 直接建設（市町村）
- 直接建設（県受託）
- 買取方式（UR）
- 買取方式（民間）
- 買取方式（民間、県技術支援）

美里町 熊本地震 参考データ

住家被害状況	全壊	半壊	一部破損
	19棟	284棟	694棟

出典 熊本県HP「熊本地震等に係る被害状況等について【第299報】」（令和2年1月10日時点）の被害情報

建設型応急仮設住宅整備数	3団地・41戸（うち木造仮設41戸）
--------------	--------------------



所在地 下益城郡美里町永富1619番

主要用途 長屋

敷地面積 1,576㎡

延べ面積 335㎡

設計期間 2017年9月～2018年3月

工事期間 2018年3月～2018年10月

設計者 株式会社田中建築設計事務所

施工者 建築・電気 有限会社三浦建設
設備 株式会社トモテック

住戸 5戸、木造、平屋

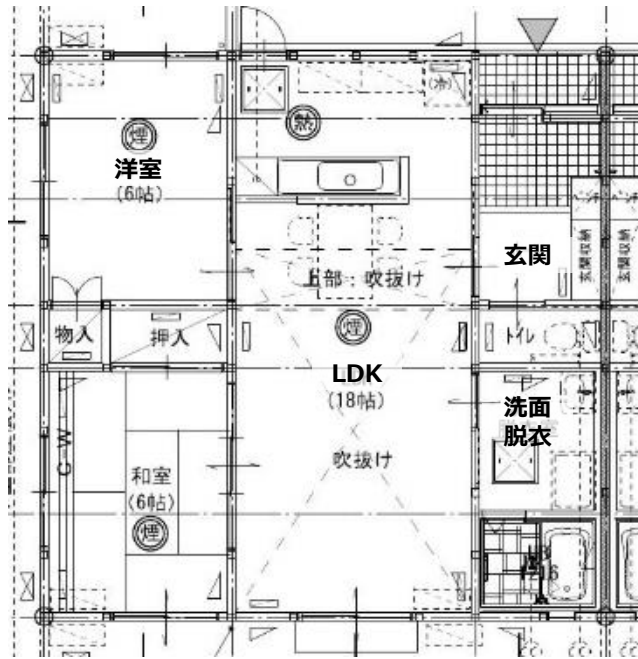
間取り 2LDK (約65㎡) 5戸

主な特徴

玄関を開けるとホテルの里百選に選ばれた津留川が流れ、春にはその川沿いの桜並木が美しい立地。

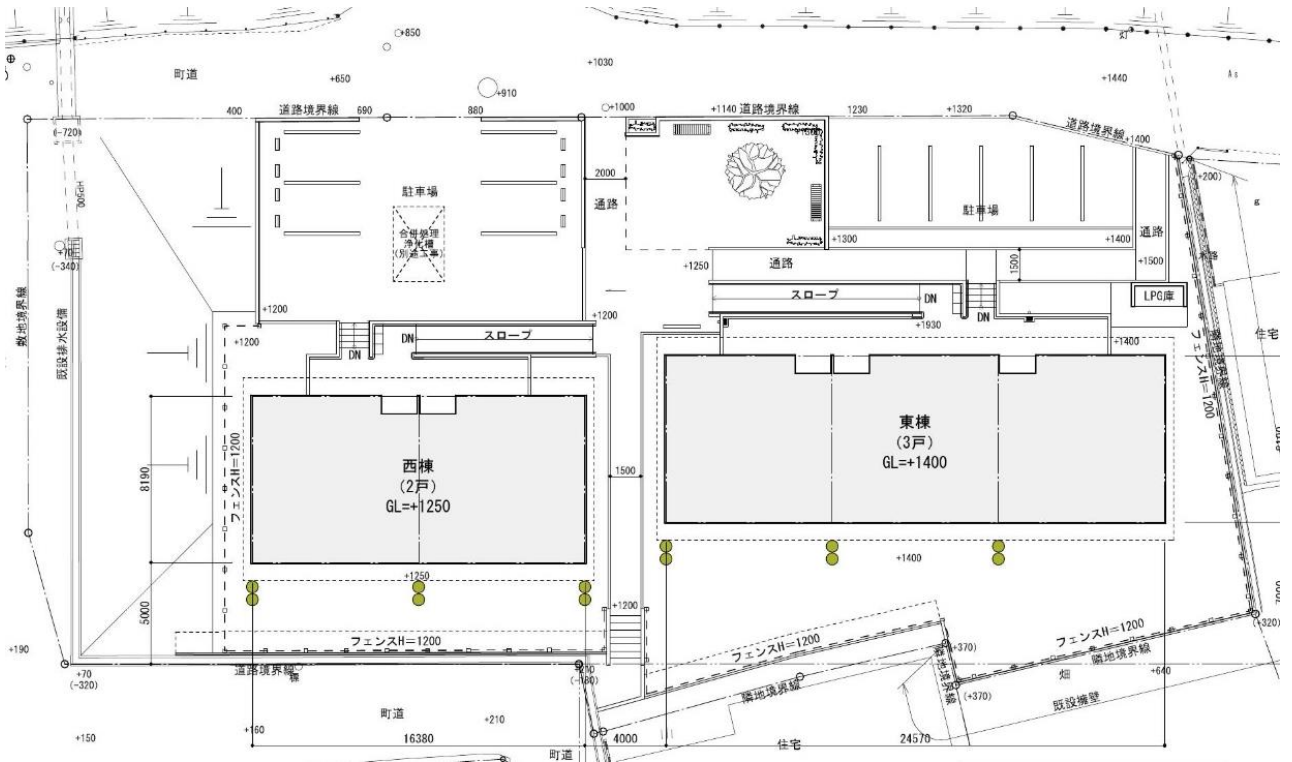
5戸の住宅は生活に便利な平屋建てで、そのベランダは全戸南向き、玄関前に駐車場を配置し、車を降りたらずぐに家に入れる構造にした。入居者のコミュニケーションの場として、玄関はコミュニティテラスとし、2棟の間にはコミュニティスペースを設け、入居者の語らいの場となっている。

65㎡で2LDKの室内は天井が高く開放感のある居住空間となっている。



2LDK

住戸平面図



配置図



所在地	下益城郡美里町堅志田115番
主要用途	長屋
敷地面積	1,771㎡
延べ面積	335㎡
設計期間	2017年9月～2018年3月
工事期間	2018年3月～2018年10月
設計者	株式会社田中建築設計事務所
施工者	建築・電気 長嶺建設 設備 有限会社親和工業

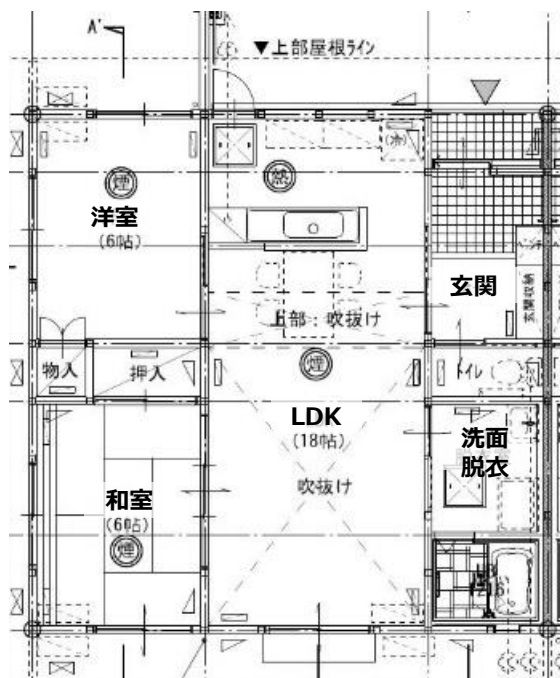
住戸	5戸、木造、平屋
間取り	2LDK (約65㎡) 5戸

主な特徴

町の中心部に位置し、普段の買い物や公共交通機関までが徒歩5分圏内と非常に便利な立地。

5戸の住宅は生活に便利な平屋建てで、そのリビングは全戸南向き、2棟の中央に駐車場とコミュニティスペースを設け、車を降りたらすぐに家に入れる構造になっているとともに、入居者相互見守りが可能な配置となっている。玄関はコミュニティテラスとし、入居者の語らいの場となっている。

65㎡で2LDKの室内は天井が高く開放感のある居住空間となっている。



住戸平面図

