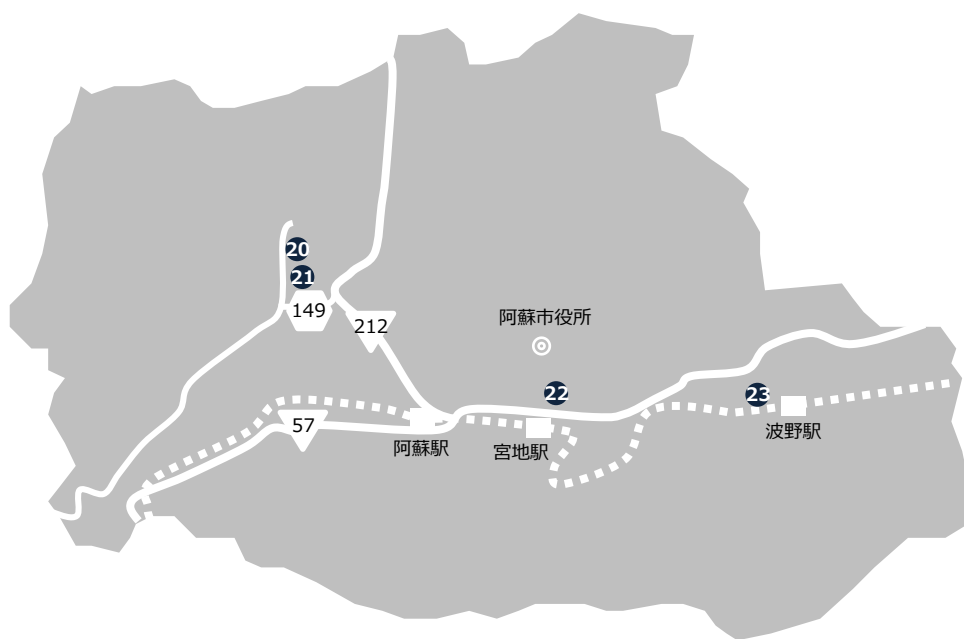


阿蘇市（4団地）

- ⑳ 新小里団地 21戸 共同住宅 鉄筋コンクリート造 3階建て
- ㉑ 小里団地 20戸 共同住宅 鉄筋コンクリート造 2階建て
- ㉒ 北古神団地 24戸 共同住宅 鉄筋コンクリート造 2階建て
- ㉓ 大道団地 6戸 長屋 木造 平屋



- 直接建設（市町村）
- 直接建設（県受託）
- 買取方式（UR）
- 買取方式（民間）
- 買取方式（民間、県技術支援）

阿蘇市 熊本地震 参考データ

住家被害状況	全壊	半壊	一部破損
	108棟	861棟	1,605棟

出典 熊本県HP「熊本地震等に係る被害状況等について【第299報】」（令和2年1月10日時点）の被害情報

建設型応急仮設住宅整備数 4団地・101戸（うち木造仮設101戸）



所在地 阿蘇市小里120番地

主要用途 共同住宅

敷地面積 1,700㎡

延べ面積 1,150㎡

設計期間 2015年2月～2015年3月

工事期間 2018年2月～2019年2月

設計者 株式会社太宏設計事務所

施工者 株式会社田上建設

住戸 21戸、鉄筋コンクリート造、3階建て

間取り 2DK (約49㎡) 21戸

主な特徴

[住戸計画]

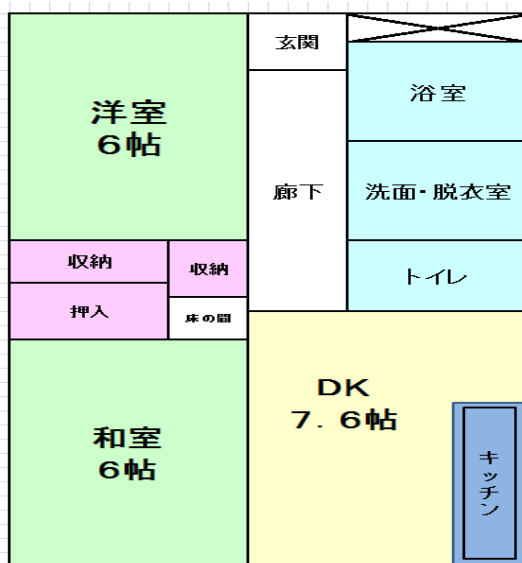
- ・既存の集会所及び交流広場により、住戸内外のつながりと、既設住宅を含む住民間のふれあいや見守りに配慮
- ・高齢者に配慮したユニバーサルデザイン
- ・県産木材を使用した、あたたかみのある住戸

[配置計画]

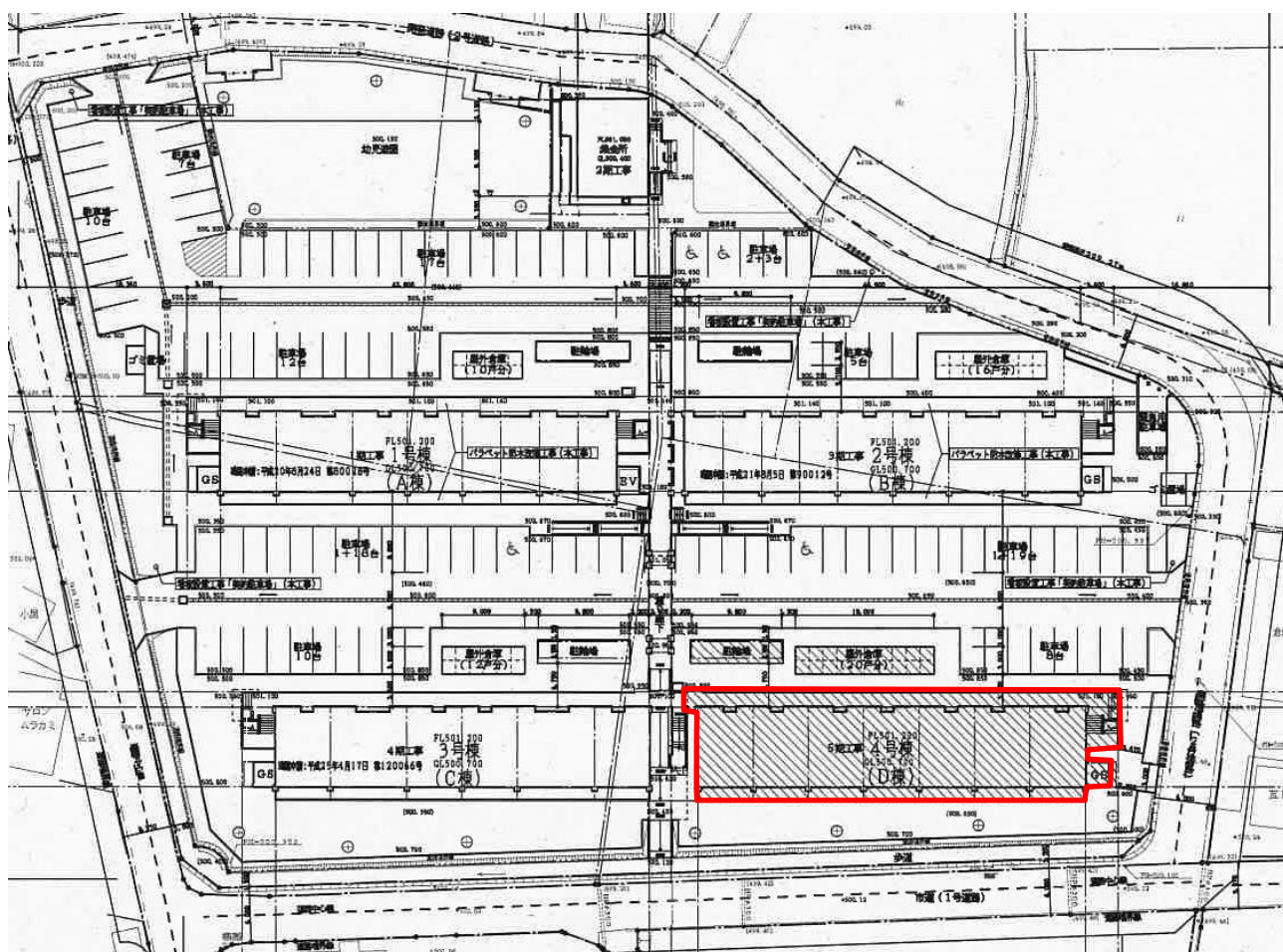
- ・住棟配置は、既存住宅との環境的なつながりに配慮

[その他]

- ・周辺景観と調和した外観の色彩計画
- ・阿蘇市景観条例における景観計画



住戸平面図



配置図



所在地 阿蘇市小里136番地1

主要用途 共同住宅

敷地面積 4,000㎡

延べ面積 1,234㎡

設計期間 2017年11月～2018年6月

工事期間 2018年9月～2020年3月

設計者 株式会社硯川設計

施工者 株式会社田上建設

住戸 20戸、鉄筋コンクリート造、2階建て

間取り 1LDK (約34㎡) 8戸

2DK (約49㎡) 6戸

3LDK (約69㎡) 6戸

主な特徴

[住戸計画]

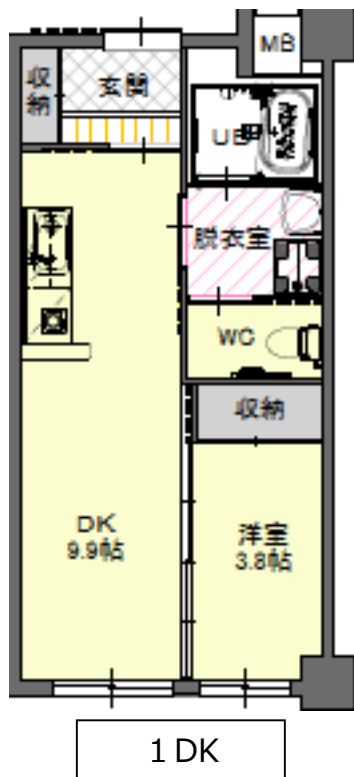
- ・外部に面して交流広場や建物内にベンチを設け、住戸内外のつながりと、住民間のふれあいや見守りに配慮
- ・高齢者に配慮したユニバーサルデザイン
- ・県産木材を使用した、あたたかみのある住戸

[配置計画]

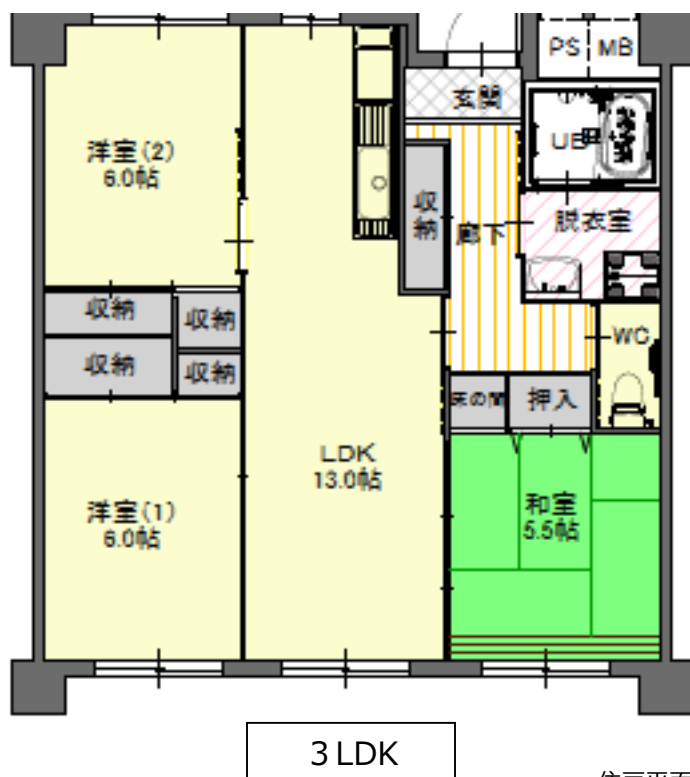
- ・安心安全、暖かさ、ふれあいのある住環境と近隣住民への配慮

[その他]

- ・周辺景観と調和した外観の色彩計画
- ・阿蘇市景観条例における景観計画



1DK



3LDK

住戸平面図



配置図



集会所外観



所在地	阿蘇市一の宮町宮地2273番地
主要用途	共同住宅
敷地面積	4,600㎡
延べ面積	1,363㎡
設計期間	2017年11月～2018年6月
工事期間	2018年9月～2019年12月
設計者	株式会社太成建築設計
施工者	株式会社熊本紅屋

住戸	24戸、鉄筋コンクリート造、2階建て	
間取り	1LDK (約34㎡)	8戸
	2DK (約49㎡)	8戸
	3LDK (約69㎡)	8戸
集会所	木造、平屋、床面積 85㎡	

主な特徴

[住戸計画]

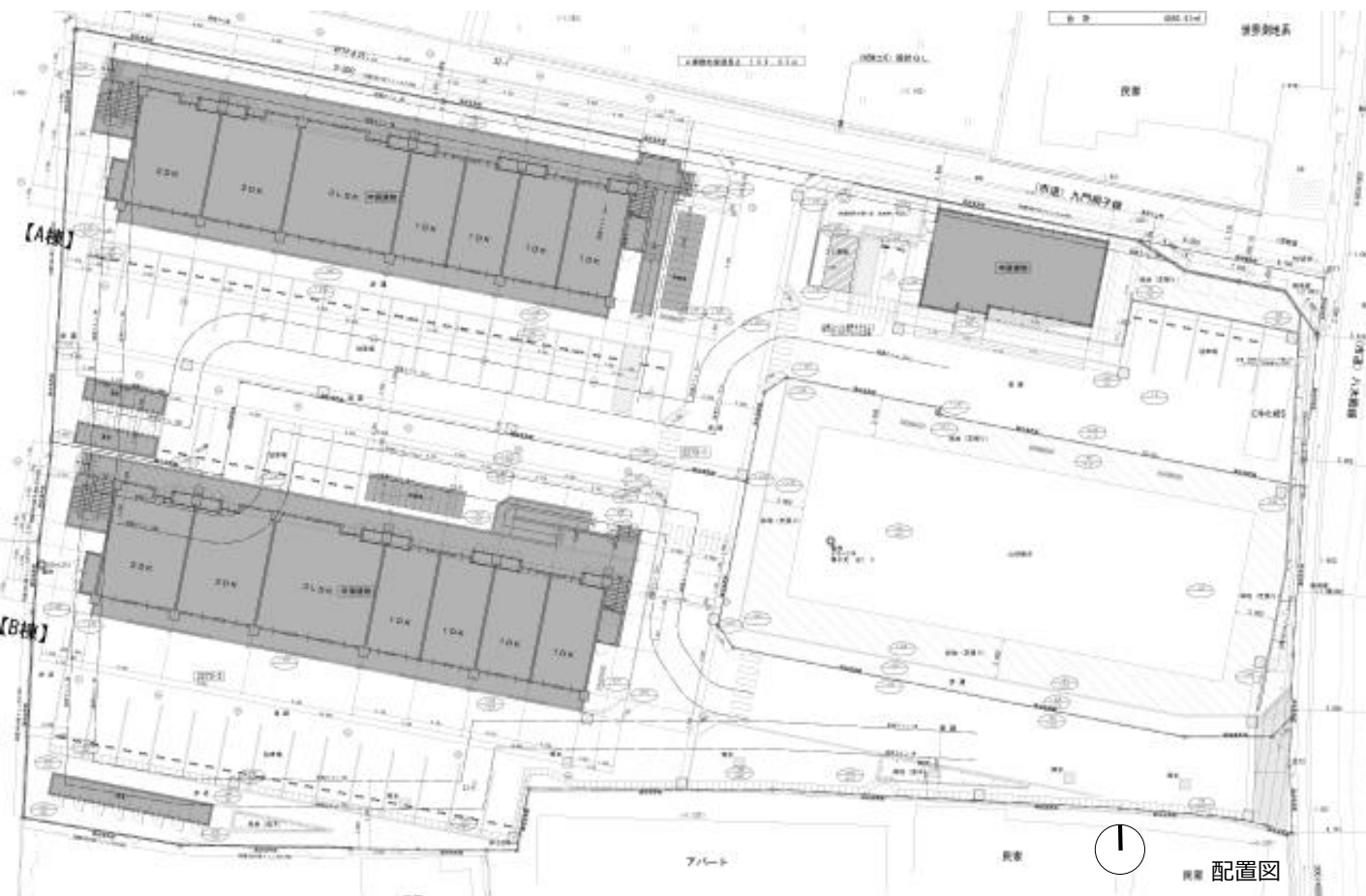
- ・ 外部に面して集会所及び交流広場やベンチを設け、住戸内外のつながりと、住民間のふれあいや見守りに配慮
- ・ 高齢者に配慮したユニバーサルデザイン
- ・ 県産木材を使用した、あたたかみのある住戸

[配置計画]

- ・ 安心安全、暖かさ、ふれあいのある住環境と近隣住民への配慮



住戸平面図





所在地 阿蘇市波野大字波野3572番地6

主要用途 長屋

敷地面積 1,600㎡

延べ面積 400㎡

設計期間 2017年11月～2018年10月

工事期間 2019年1月～2019年9月

設計者 家入誠建築研究所

施工者 有限会社松田工務店

住戸 6戸、木造、平屋

間取り 2LDK (約63㎡) 6戸

主な特徴

[住戸計画]

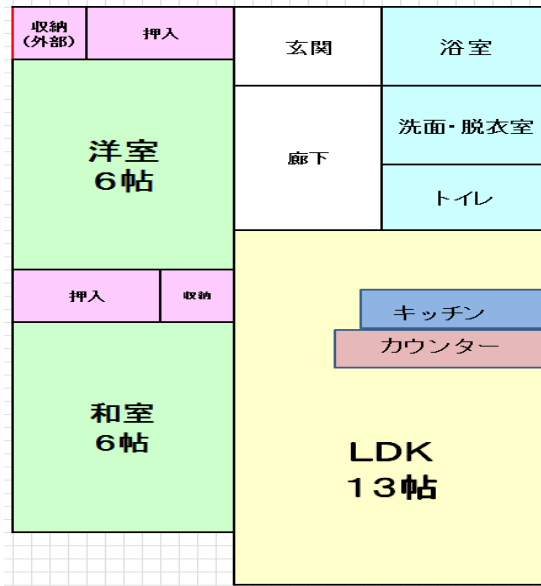
- ・外部に面して交流広場やベンチを設け、住戸内外のつながりと、住民間のふれあいや見守りに配慮
- ・高齢者に配慮したユニバーサルデザイン
- ・県産木材を使用した、あたたかみのある住戸

[配置計画]

- ・安心安全、暖かさ、ふれあいのある住環境と近隣住民への配慮
- ・既存住宅との環境的なつながりに配慮

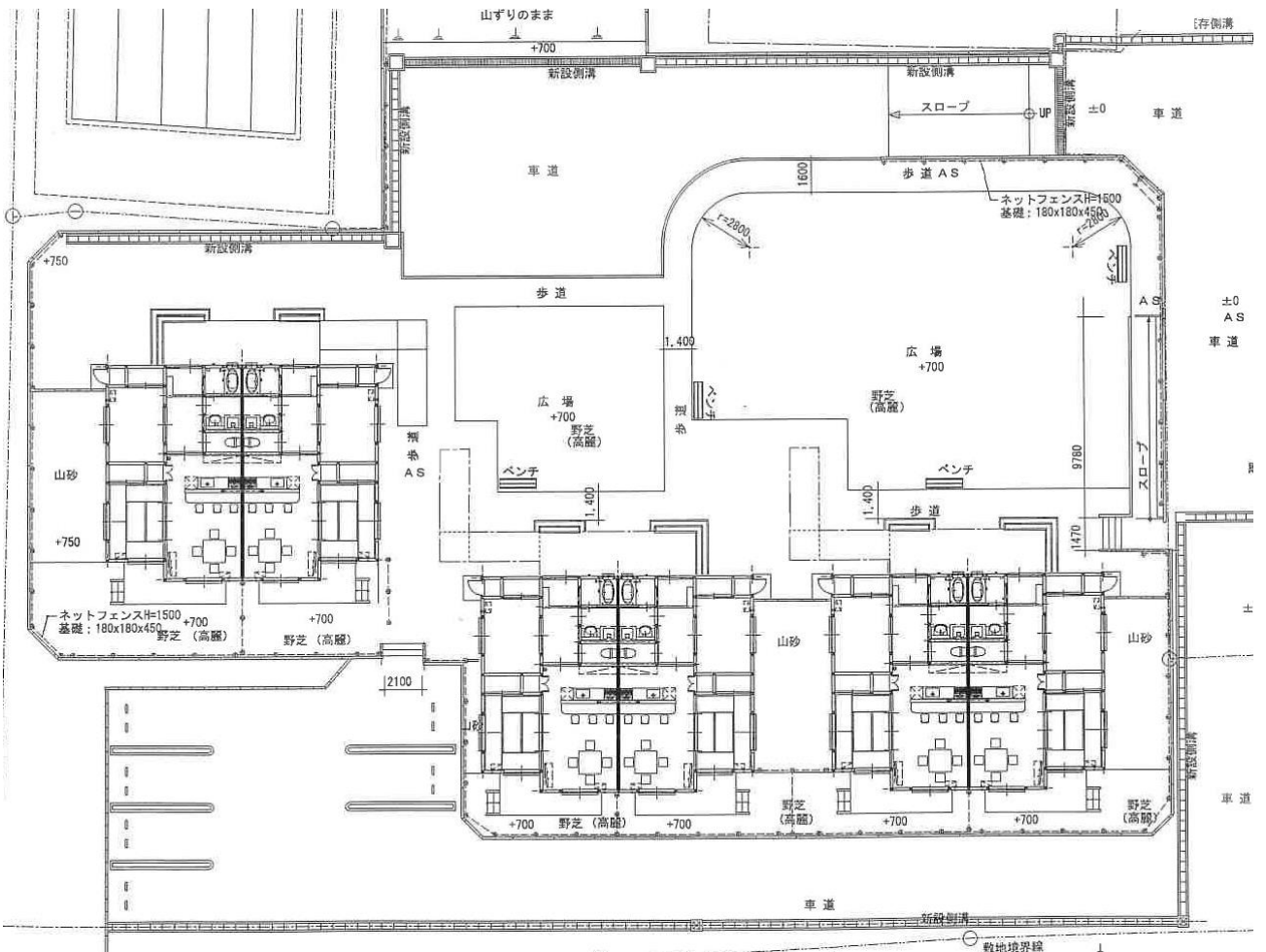
[その他]

- ・周辺景観と調和した外観の色彩計画
- ・阿蘇市景観条例における景観計画



2LDK

住戸平面図



配置図