

宇城市（10団地）

10	松橋大野復興住宅	27戸	共同住宅	鉄筋コンクリート造	3階建て
11	両仲間復興住宅	16戸	共同住宅	鉄骨造	2階建て
12	南豊崎復興住宅	22戸	共同住宅	鉄骨造	2階建て
13	曲野中村復興住宅	30戸	共同住宅	鉄骨造	2階建て
14	小野部田復興住宅	20戸	戸建て住宅	鉄骨造	2階建て
15	海東復興住宅	6戸	戸建て住宅	木造	平屋
16	川尻復興住宅	20戸	共同住宅	鉄骨造	2階建て
17	御領第1復興住宅	10戸	共同住宅	鉄骨造	2階建て
18	御領第2復興住宅	10戸	共同住宅	鉄骨造	2階建て
19	響原復興住宅	20戸	長屋	木造	平屋



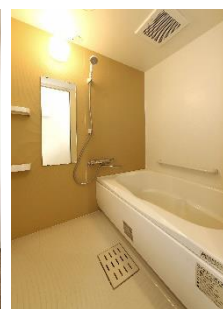
- 直接建設（市町村）
- 直接建設（県受託）
- 買取方式（UR）
- 買取方式（民間）
- 買取方式（民間、県技術支援）

宇城市 熊本地震 参考データ

住家被害状況	全壊	半壊	一部破損
	539棟	2,396棟	5,673棟

出典 熊本県HP「熊本地震等に係る被害状況等について【第299報】」（令和2年1月10日時点）の被害情報

建設型応急仮設住宅整備数 6団地・176戸（うち木造仮設176戸）



所在地 宇城市松橋町大野287番地

主要用途 共同住宅

敷地面積 2,879㎡

延べ面積 1,886㎡

設計期間 2018年5月～2018年12月

工事期間 2019年1月～2020年2月

発注者 独立行政法人都市再生機構

設計者 アトリIBBS株式会社

施工者 青木あすなろ建設株式会社

住戸 27戸、RC造、3階建て

間取り 2DK (約55㎡) 15戸

2LDK (約62㎡) 12戸

主な特徴

[住戸計画]

- ・高齢者へ配慮したユニバーサルデザイン
- ・6畳以上を確保したゆったりした個室を計画

[配置計画]

- ・周辺住宅地に配慮した低層住棟（3階建て）
- ・居住者が日常的に顔を合わせる住棟間の中庭空間

[その他]

- ・外観は周辺景観と調和した落ち着いた色彩を採用

2DK



2LDK



住戸平面図



配置図



所在地 宇城市松橋町両仲間字鳥嶋499番地1、
451番地、452番地1

主要用途 共同住宅

敷地面積 2,071㎡

延べ面積 1,054㎡

事業期間 2017年7月～2019年2月

工事期間 2018年8月～2019年2月

事業者 大和ハウス工業株式会社

住戸 16戸、鉄骨造、2階建て

間取り 2LDK (約59㎡) | 16戸

主な特徴

[住戸計画]

- ・手摺設置や段差解消など、高齢者に配慮したユニバーサルデザインを採用

[配置計画]

- ・建物入口を3ヶ所設けることで、団地へのアプローチに配慮。

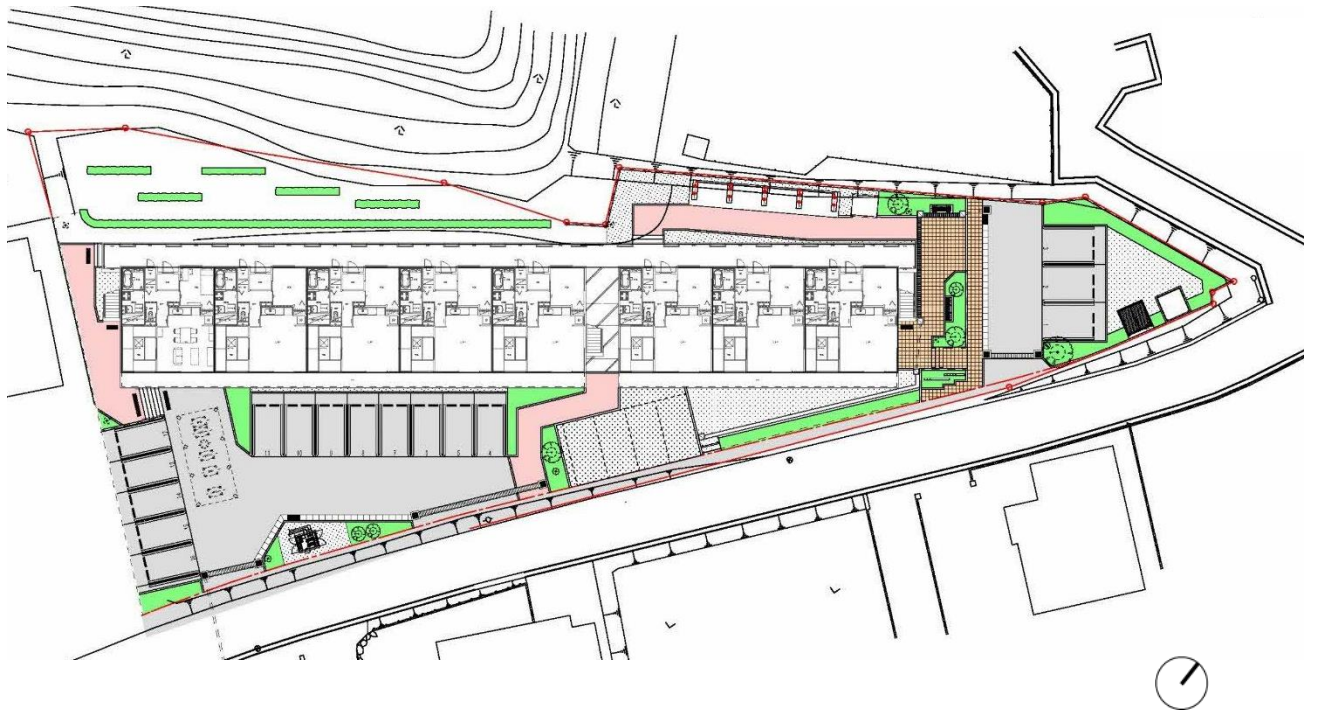
[その他]

- ・土地の形状を活かした計画とし、地域の景観を大きく変えない計画
- ・外観は周辺景観と調和した色彩計画を採用



2LDK

住戸平面図



配置図



所在地 宇城市松橋町南豊崎字曲島578番地3、
578番地4、579番地1、579番地3、
580番地3

主要用途 共同住宅

敷地面積 2,309㎡

延べ面積 1,431㎡

事業期間 2017年10月～2019年1月

工事期間 2018年8月～2019年1月

事業者 大和ハウス工業株式会社

住戸 22戸、鉄骨造、2階建て

間取り 2DK (約48㎡) 8戸

2LDK (約58㎡) 14戸

主な特徴

[住戸計画]

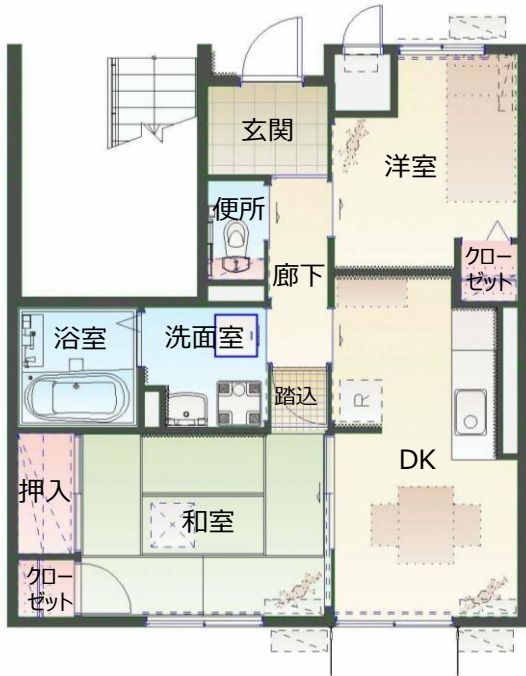
- ・高齢者に配慮したユニバーサルデザイン

[配置計画]

- ・2棟に分棟することで周辺への圧迫感を軽減
- ・住棟間の距離を確保し、北棟の居室への採光に配慮した計画

[その他]

- ・外観は周辺景観と調和した色彩計画を採用



2DK



2LDK

住戸平面図



配置図



所在地	宇城市松橋町曲野字中村1072番地1
主要用途	共同住宅
敷地面積	3,292㎡
延べ面積	2,148㎡
事業期間	2017年10月～2019年7月
工事期間	2019年1月～2019年7月
事業者	大和ハウス工業株式会社

住戸	30戸、鉄骨造、2階建て	
間取り	2DK (約48㎡)	18戸
	2LDK (約58㎡)	12戸

主な特徴

[住戸計画]

- ・手摺設置や段差解消など、高齢者に配慮したユニバーサルデザインを採用

[配置計画]

- ・住棟間の距離を確保し、北棟の居室への採光に配慮した計画
- ・2号棟と3号棟の間に広場を設け、入居者間のコミュニティに配慮した計画

[その他]

- ・3棟に分棟することで周辺への圧迫感を軽減
- ・外観は周辺景観と調和した色彩計画を採用



住戸平面図



配置図



所在地	宇城市小川町北部田29番地
主要用途	戸建て住宅
敷地面積	4,958㎡
延べ面積	1,297㎡
事業期間	2019年2月～2020年3月
工事期間	2019年6月～2020年3月
事業者	積水ハウス株式会社

住戸	20戸、鉄骨造、平屋	
間取り	2LDK (約63㎡)	16戸
	3LDK (約72㎡)	4戸

主な特徴

[住戸計画]

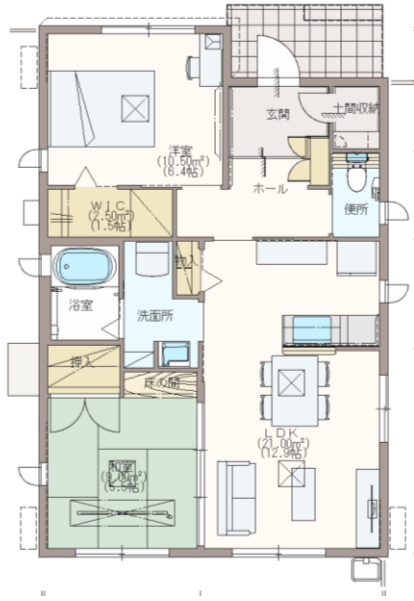
- ・メーターモジュールを採用したゆとりある平面計画
- ・高齢者に配慮したユニバーサルデザイン
- ・玄関ホールに壁に県産木材を使用するなど、あたたかみのある空間づくりに配慮

[配置計画]

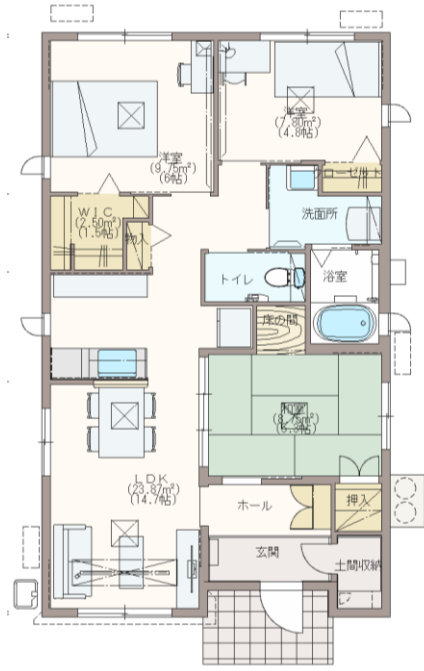
- ・住棟をコミュニティづくりに配してバランスよく配置

[その他]

- ・周辺景観と調和した外観の色彩計画
- ・車いす対応住戸を2棟設置



2LDK



3LDK

住戸平面図



配置図



所在地 宇城市小川町南海東2037番地1

主要用途 戸建て住宅

敷地面積 2,214㎡

延べ面積 368㎡

事業期間 2019年2月～2019年12月

工事期間 2019年6月～2019年12月

事業者 株式会社エバーフィールド

建設事業者 株式会社エバーフィールド

設計・工事 株式会社龍環境計画

監理事業者 株式会社ライフジャム
一級建築士事務所

売買事業者 株式会社エバーランド

住戸 6戸、木造、平屋

間取り 2LDK (約54㎡) 4戸

3LDK (約76㎡) 2戸

主な特徴

[住戸計画]

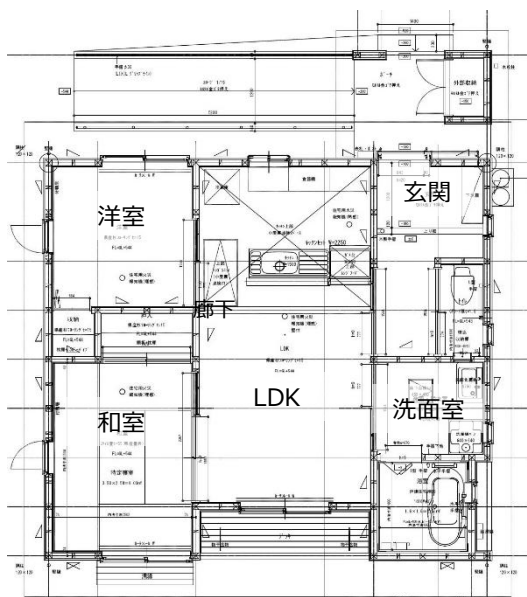
- ・高齢者に配慮したユニバーサルデザイン
- ・住戸内は南北の通風を確保した快適な住環境

[配置計画]

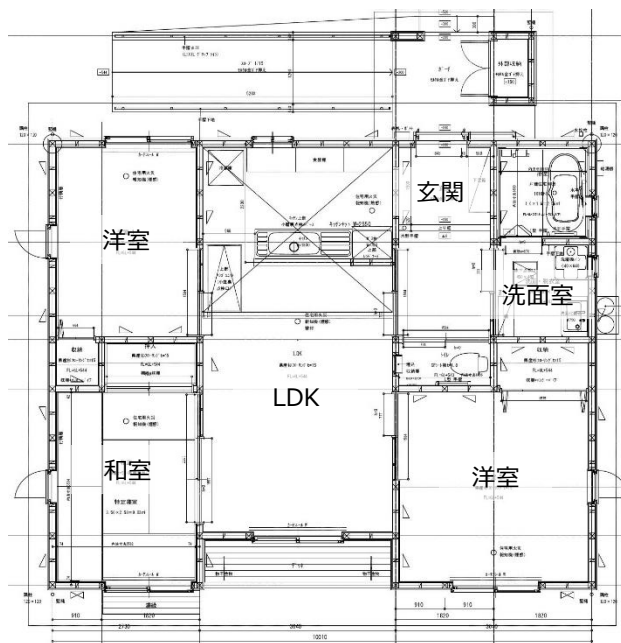
- ・既存の市営田中団地とのつながりを大切にした配置計画
- ・各住戸の玄関近くに駐車スペースを確保

[その他]

- ・周辺集落との景観的なつながりを大切にした、瓦屋根の採用
- ・外観は周辺景観と調和した色彩計画を採用



2LDK



3LDK

住戸平面図



配置図



所在地 宇城市小川町川尻字新開543番地1、
543番地2、544番地1

主要用途 共同住宅

敷地面積 2,318㎡

延べ面積 1,273㎡

事業期間 2017年7月～2018年12月

工事期間 2018年7月～2018年12月

事業者 大和ハウス工業株式会社

住戸 20戸、鉄骨造、2階建て

間取り 2LDK (約57㎡) | 20戸

主な特徴

[住戸計画]

- ・手摺設置や段差解消など、高齢者に配慮したユニバーサルデザインを採用

[配置計画]

- ・横に長い住棟に配慮し、建物内へのアプローチを3ヶ所設置

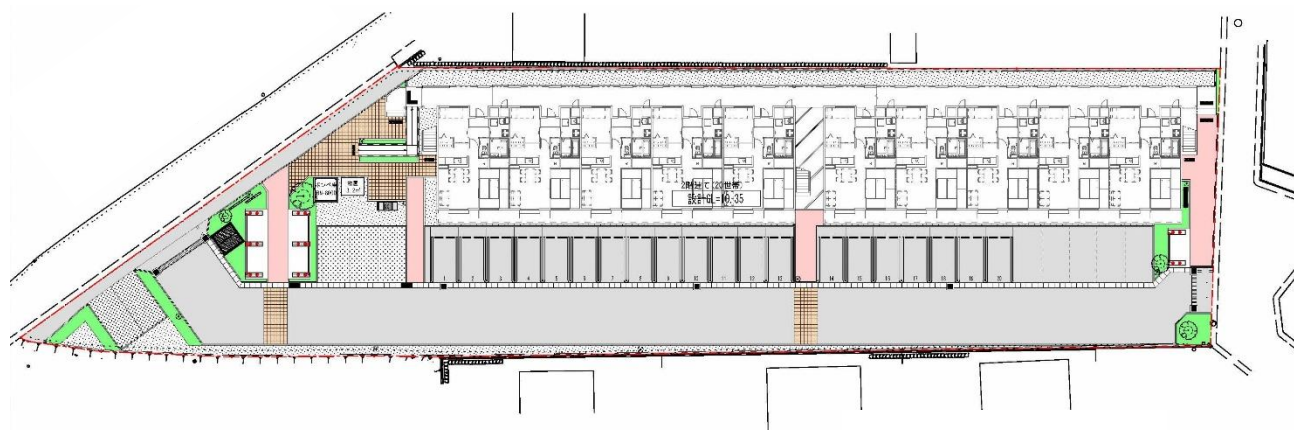
[その他]

- ・近隣住民に配慮し、敷地内を横断して隣接する小川駅へアクセス可能な計画とした。一方、車の通り抜けは防止し、歩行者の安全にも配慮
- ・外観は周辺景観と調和した色彩計画を採用



2LDK

住戸平面図



配置図



所在地 宇城市不知火町御領字御手水26番地1

主要用途 共同住宅

敷地面積 1,357㎡

延べ面積 615㎡

事業期間 2017年7月～2018年11月

工事期間 2018年7月～2018年11月

事業者 大和ハウス工業株式会社

住戸 10戸、鉄骨造、2階建て

間取り 2LDK (約57㎡) 10戸

主な特徴

[住戸計画]

- ・手摺設置や段差解消など、高齢者に配慮したユニバーサルデザインを採用

[配置計画]

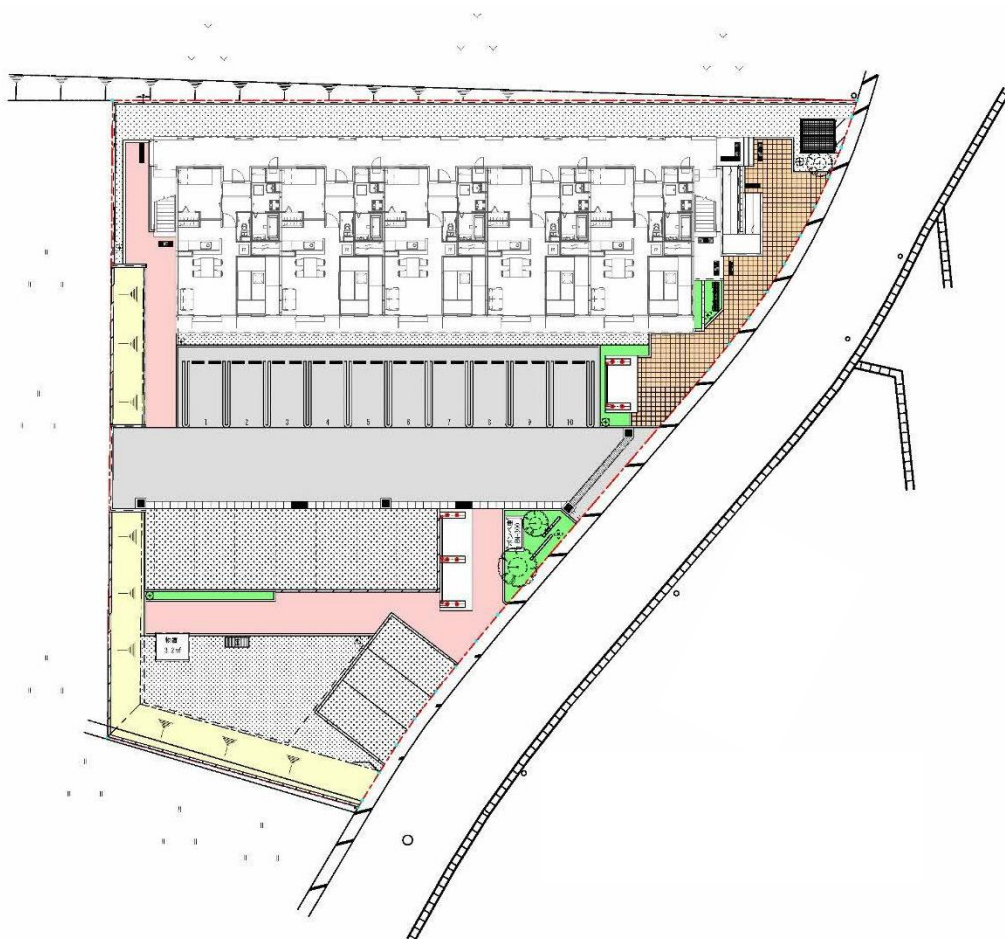
- ・南向きの住棟配置とし、良好な採光を確保
- ・ベンチ等を配置した広場を設け、近隣住民とのコミュニティに配慮

[その他]

- ・外観は周辺景観と調和した色彩計画を採用



住戸平面図



配置図



所在地 宇城市不知火町御領字御手水36番地1

主要用途 共同住宅

敷地面積 1,248㎡

延べ面積 620㎡

事業期間 2017年7月～2018年7月

工事期間 2018年3月～2018年7月

事業者 大和ハウス工業株式会社

住戸 10戸、鉄骨造、2階建て

間取り 2LDK (約57㎡) 10戸

主な特徴

[住戸計画]

- ・高齢者に配慮したユニバーサルデザイン
- ・県産木材を使用した、あたたかみのある住戸

[配置計画]

- ・住棟間の距離を確保し、北棟の居室への採光に配慮
- ・2棟に分棟することで周辺への圧迫感を軽減

[その他]

- ・隣接する仮設住宅の「みんなの家」への通路を確保し、地域コミュニティとのつながりに配慮
- ・外観は周辺景観と調和した色彩計画を採用



2LDK

住戸平面図



配置図



所在地 宇城市豊野町糸石2510番地1

主要用途 長屋

敷地面積 9,805㎡

延べ面積 1,329㎡

設計期間 2017年12月～2018年7月

工事期間 2018年5月～2019年2月

【くまもとアートポリスプロジェクト】

発注者 独立行政法人都市再生機構

設計者 シーラカンズK&H株式会社

施工者 (住宅) 株式会社高橋建設
(集会所) ダイワハウス工業株式会社

住戸 20戸、木造、平屋

間取り 2LDK(約65㎡) 13戸

3LDK(約76㎡) 7戸

集会所 木造、平屋、床面積 132㎡

主な特徴

[住戸計画]

- ・北側にプライベートな空間となる個室を、南側にはパブリックな空間となる玄関、リビングダイニング、水回りを配置
- ・換気・採光に配慮した高窓を設置。

[配置計画]

- ・地域コミュニティの核となる「みんなの家」と芝生広場の設置

[その他]

- ・温かみのある木肌を活かした内外装を採用



集会所外観



集会所内観



2LDK

住戸平面図



配置図