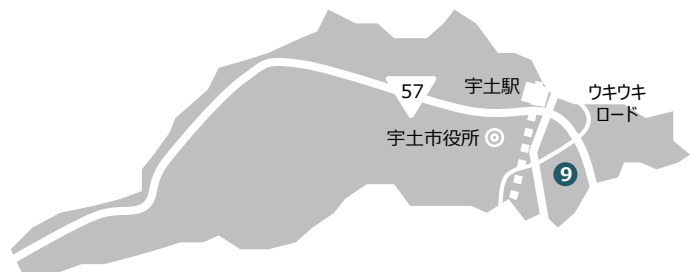


宇土市（1団地）

9 境目団地 25戸 長屋 木造 平屋



- 直接建設（市町村）
- 直接建設（県受託）
- 買取方式（UR）
- 買取方式（民間）
- 買取方式（民間、県技術支援）

宇土市 熊本地震 参考データ

住家被害状況	全壊	半壊	一部破損
	116棟	1,747棟	4,386棟

出典 熊本県HP「熊本地震等に係る被害状況等について【第299報】」（令和2年1月10日時点）の被害情報

建設型応急仮設住宅整備数 6団地・143戸（うち木造仮設26戸）



集会所(みんなの家) 外観

所在地 宇土市境目町字帆立町521-1、521-9
宇土市境目町字西原618-1の一部

主要用途 長屋

敷地面積 敷地1 3,994㎡／敷地2 469㎡／
敷地3 1,175㎡

延べ面積 敷地1 1,098㎡／敷地2 71㎡／
敷地3 347㎡

設計期間 2017年3月～2017年6月

工事期間 2018年1月～2018年9月

【くまもとアートポリスプロジェクト】

設計者 龍・西山共同企業体

施工者 建築 中村・昭和建設工事共同企業体

電気 株式会社西田電工

住戸 25戸、木造、平屋

間取り 1LDK (約45㎡) 13戸

2LDK (約60㎡) 10戸

3LDK (約75㎡) 2戸

集会所 木造、平屋、床面積 71㎡

主な特徴

[住戸計画]

- ・外部に面してアルコーブ空間を設け、住戸内外のつながりと、住民間のふれあいや見守りに配慮
- ・高齢者に配慮したユニバーサルデザイン
- ・県産木材を使用した、あたたかみのある住戸

[配置計画]

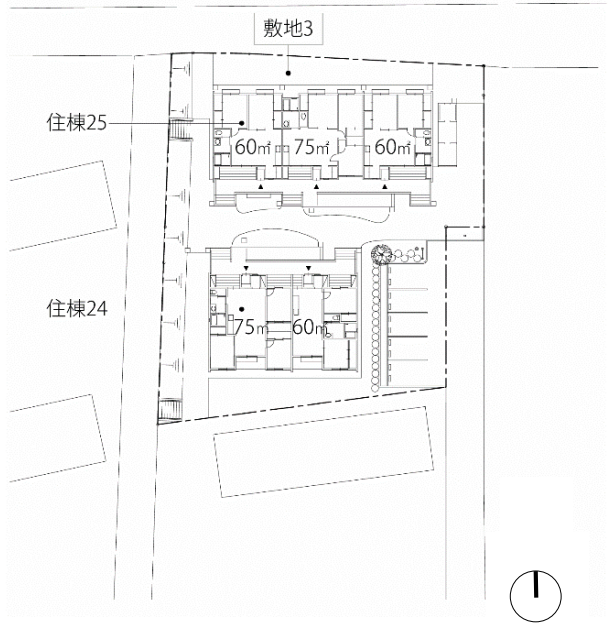
- ・住棟配置は、境目地区の既存住宅との環境的なつながりに配慮
- ・みんなの家は地域住民の利用にも配慮した配置

[その他]

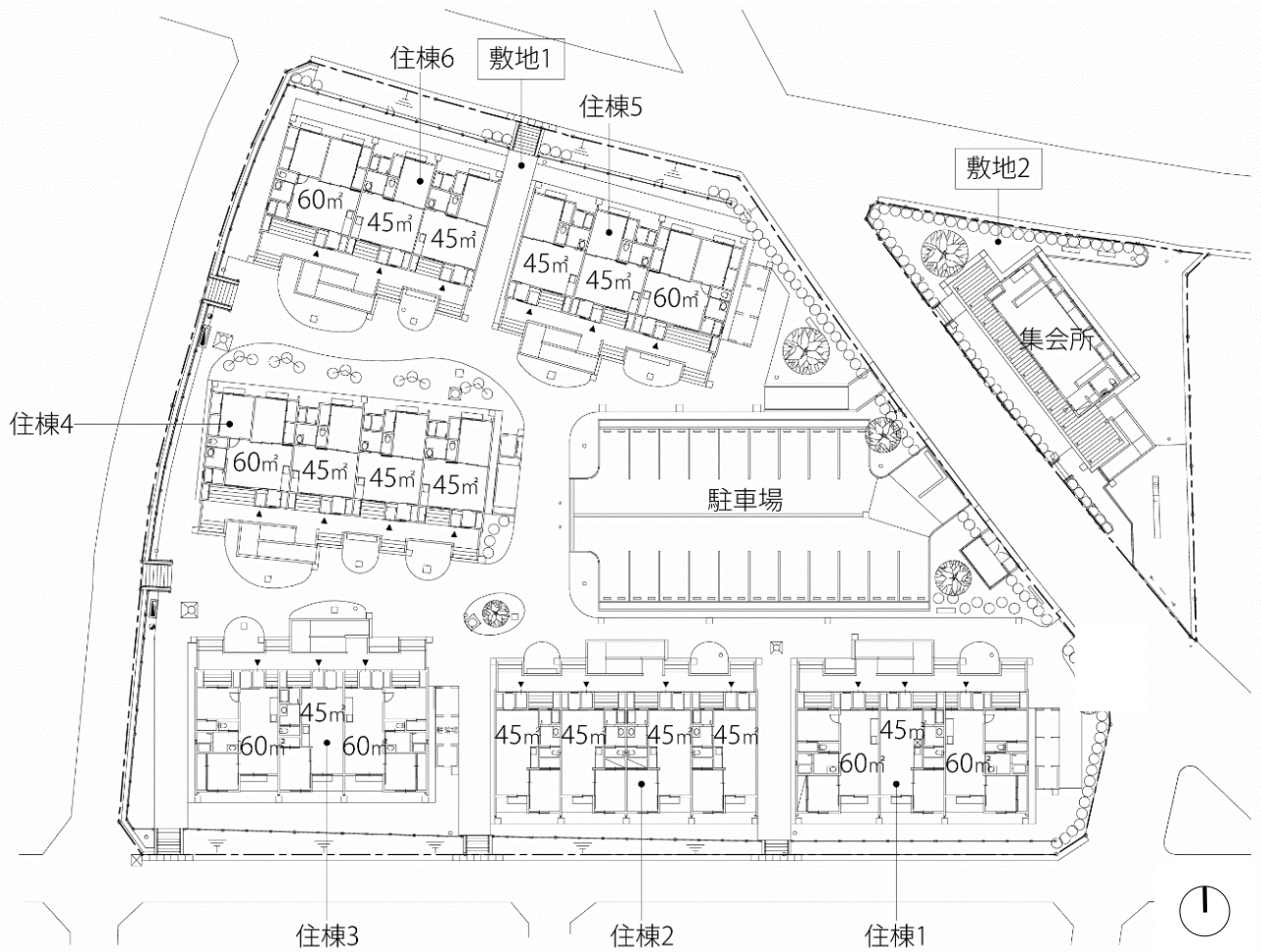
- ・外観は周辺景観と調和した色彩計画を採用



境目地区全景



敷地3 配置図



敷地1、2 配置図