

# 赤潮情報第41号 (八代海：シャットネラ属 警報続報)

熊本県水産研究センター 浅海干潟研究部

TEL0964-56-2613 FAX56-4533

赤潮情報 ホームページ <https://www.pref.kumamoto.jp/soshiki/95/1794.html>

## 八代海でシャットネラ赤潮が発生しています。

本日、熊本県と天草漁業協同組合松島支所が八代海を調査したところ、八代港外港地先でシャットネラ属が海水1mL当たり最高25,000細胞確認されました（詳細は下図を参照して下さい）。

本種は極めて有害で、海水が着色しない程度の細胞数でも魚介類がへい死することがありますので、周辺海域で魚介類の養殖、蓄養等がされている方は、餌止め等の対策を行うとともに、海の色の変化や飼育生物の状態に十分注意してください。

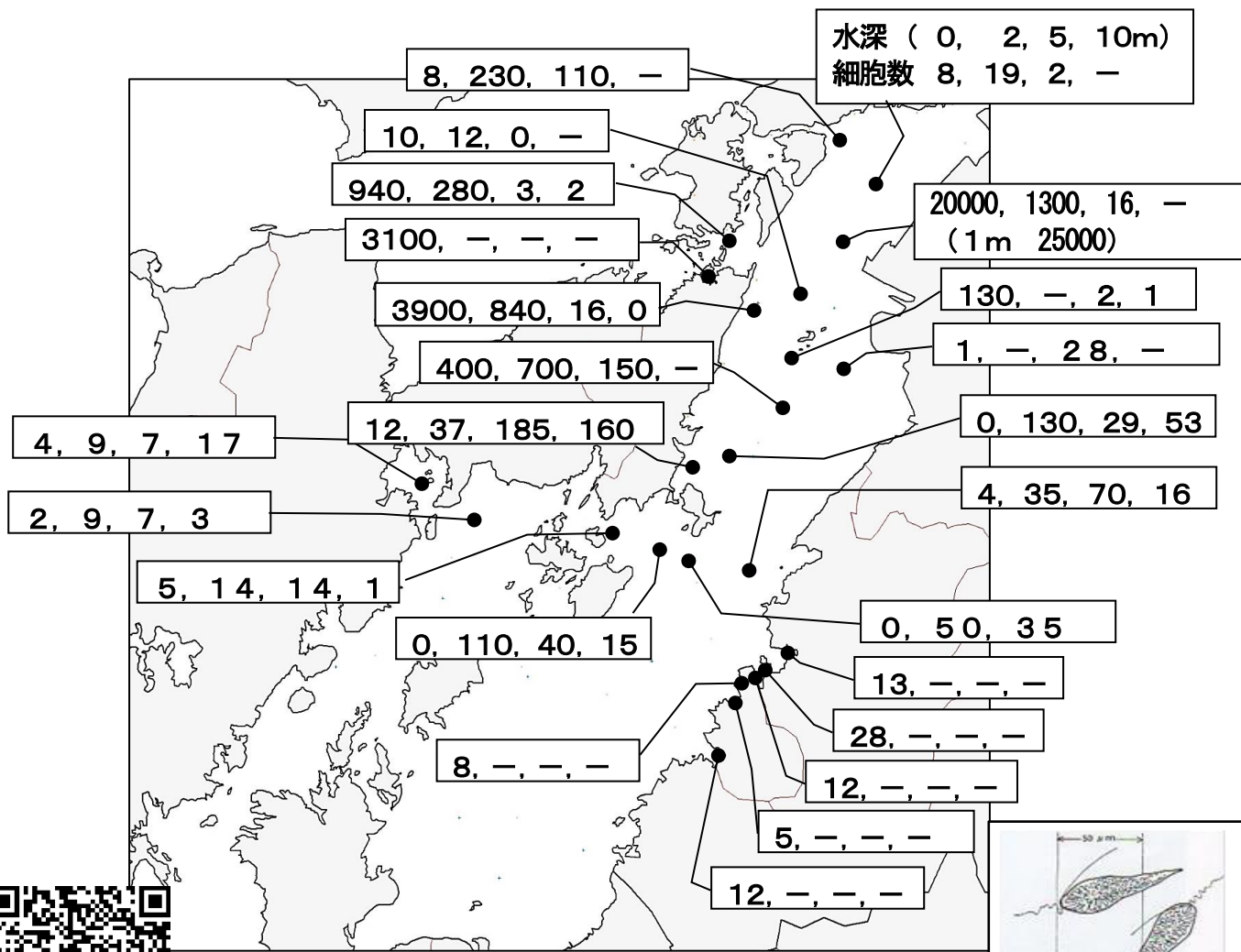
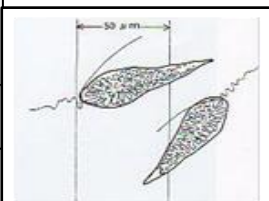


図 調査定点

図中の数字は、シャットネラ属の海水1mL当たりの細胞数です。  
—印：未調査



シャットネラ属プランクトン

警報：10細胞/ml以上  
注意報：5細胞/ml以上



赤潮情報 ホームページ