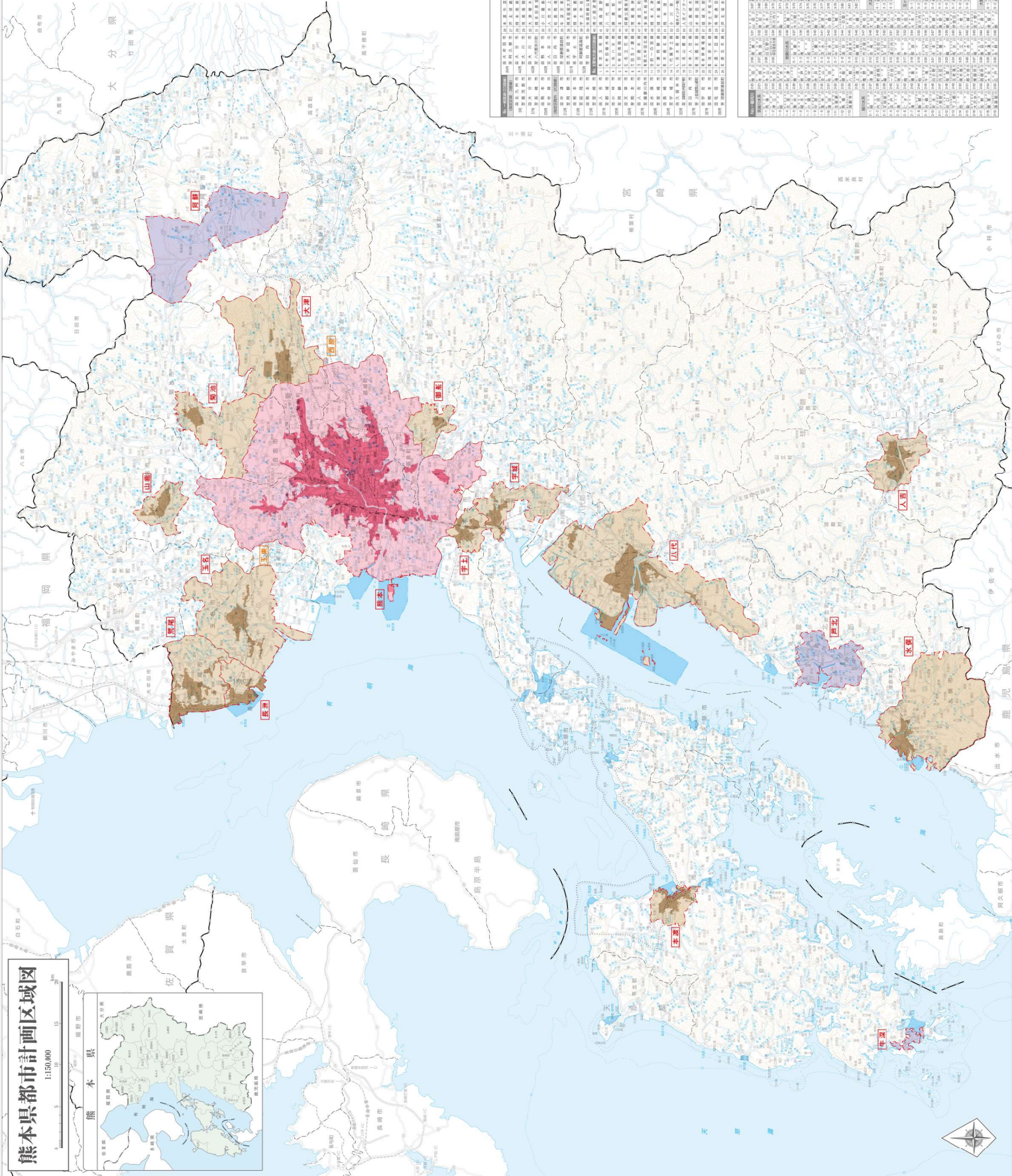


熊本市市区画決定一覽表

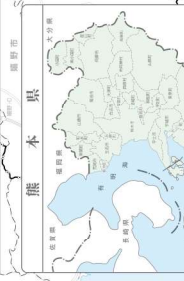
市区画名称	市区画種類	市区画区分	面積 (ha)	人口 (人)	人口密度 (人/ha)
第一種住居区域	住居	第一種	112.7.1	738.720	655.92
第二種住居区域	住居	第二種	253.525	1,208.568	476.72
第三種住居区域	住居	第三種	428.169	1,377.327	321.76
第一種市街地利用区域	市街地	第一種	107.5.20	84.04	781.24
第二種市街地利用区域	市街地	第二種	84.04	1,866.186	222.05
第三種市街地利用区域	市街地	第三種	32.2	6,547.687	203.36
第四種市街地利用区域	市街地	第四種	886.6	6,780.58	765.89
工業地域	工業	工業	19.1	1,009.18	52.83
工業地区外	工業	工業地区外	1,009.18	1,009.18	1.00
臨海工業地区	工業	臨海工業地区	1,009.18	1,009.18	1.00
臨海工業地区外	工業	臨海工業地区外	1,009.18	1,009.18	1.00



熊本市市区画決定一覽表

1:150,000

熊本市



熊本市市区画決定一覽表

市区画名称	市区画種類	市区画区分	面積 (ha)	人口 (人)	人口密度 (人/ha)
第一種住居区域	住居	第一種	112.7.1	738.720	655.92
第二種住居区域	住居	第二種	253.525	1,208.568	476.72
第三種住居区域	住居	第三種	428.169	1,377.327	321.76
第一種市街地利用区域	市街地	第一種	107.5.20	84.04	781.24
第二種市街地利用区域	市街地	第二種	84.04	1,866.186	222.05
第三種市街地利用区域	市街地	第三種	32.2	6,547.687	203.36
第四種市街地利用区域	市街地	第四種	886.6	6,780.58	765.89
工業地域	工業	工業	19.1	1,009.18	52.83
工業地区外	工業	工業地区外	1,009.18	1,009.18	1.00
臨海工業地区	工業	臨海工業地区	1,009.18	1,009.18	1.00
臨海工業地区外	工業	臨海工業地区外	1,009.18	1,009.18	1.00

熊本市市区画決定一覽表

市区画名称	市区画種類	市区画区分	面積 (ha)	人口 (人)	人口密度 (人/ha)
第一種住居区域	住居	第一種	112.7.1	738.720	655.92
第二種住居区域	住居	第二種	253.525	1,208.568	476.72
第三種住居区域	住居	第三種	428.169	1,377.327	321.76
第一種市街地利用区域	市街地	第一種	107.5.20	84.04	781.24
第二種市街地利用区域	市街地	第二種	84.04	1,866.186	222.05
第三種市街地利用区域	市街地	第三種	32.2	6,547.687	203.36
第四種市街地利用区域	市街地	第四種	886.6	6,780.58	765.89
工業地域	工業	工業	19.1	1,009.18	52.83
工業地区外	工業	工業地区外	1,009.18	1,009.18	1.00
臨海工業地区	工業	臨海工業地区	1,009.18	1,009.18	1.00
臨海工業地区外	工業	臨海工業地区外	1,009.18	1,009.18	1.00