

阿蘇家保だより

令和3年(2021年)
4月号

熊本県阿蘇家畜保健衛生所

〒869-2612 阿蘇市一の宮町宮地2639-1

TEL 0967-22-0041 FAX 0967-22-4612



職員の異動がありました！

令和3年(2021年)4月1日付けで人事異動がありました。阿蘇家保職員の異動は以下のとおりです。今年度もよろしくお願い致します。

退職	主 幹	大倉 昭信 (4月から嘱託)
転出 (今年度の所属)	所 長	井出 清 (城北家保)
	主 幹	境 信也 (食肉衛生検査所)
	参 事	小田原 直子 (畜産課)
	技 師	亀井 隆太郎 (食肉衛生検査所)

転入 (昨年度の所属)	所 長	廣嶋 精哉 (天草家保)
	主 幹	野尻 建二 (中央家保)
	主任技師	島村 昇吾 (天草家保)
	技 師	黒田 翔太 (新規採用)
	嘱託獣医師	大倉 昭信 (阿蘇家保)
	会計年度 任用職員	山口 佳代 (新規採用)



奈良県及び群馬県で豚熱(CSF)が発生しました

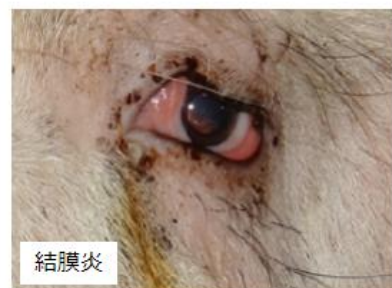
令和3年(2021年)3月31日に奈良県において、4月2日には群馬県で豚熱(CSF)が発生しました。奈良県内の養豚場で豚熱の発生が確認されたのは、昭和37年以来です。豚及びいのしし飼養者の皆様におかれましては、農場内へのウイルス侵入防止対策の徹底等の飼養衛生管理基準を遵守するとともに、本病を疑うような症状が見られたときには、直ちに当所へお知らせ下さい。



耳翼の紫斑



元気がない



結膜炎

重症例は後駆麻痺・運動失調・四肢の激しい痙縮などの神経症状、皮下出血による紫斑(耳翼、尾、腹部、内股部)を呈し死亡。

写真出典:岐阜県

大型連休中の死亡牛の搬入について

4月27日（火）から5月7日（金）の間中は、死亡牛のBSE検査及び Rendering 処理を下記の日程で行っています。死亡牛を搬入する際はご協力よろしくお願ひします。（受付のお問合わせ先: (株)熊本蛋白ミール公社0968-26-3766）

令和3年4月	27（火）、28（水）	通常業務	午前8：30～11：30 午後1：00～3：00
	29（木）	休業	
	30（金）	通常業務	午前8：30～11：30 午後1：00～3：00
令和3年5月	1（土）	通常業務	午前8：30～11：30
			午後休業
	2（日）、3（月）	休業	
	4（火）	特別業務	午前8：30～11：30 午後1：00～3：00
	5（水）	休業	
	6（木）、7（金）	通常業務	午前8：30～11：30 午後1：00～3：00

近隣諸国における悪性伝染病発生情報

病名	型	発生地（国）	畜種	発生年月日
高病原性 鳥インフルエンザ （HPAI）	H5N2	台湾	地鶏	令和3年3月11日
	H5N5	台湾（2件）	肉用鶏	令和3年3月18日～3月21日
	H5N8	韓国（4件）	地鶏・あひる・採卵鶏	令和3年3月10日～24日
アフリカ豚熱 （ASF）		中国（7件）	豚	令和3年2月9日～3月24日
		ロシア（2件）	豚	令和3年2月22日～2月24日
		フィリピン	豚	令和3年1月29日
		マレーシア	豚	令和3年2月9日

令和3年（2021年）3月31日現在



毎月20日はくまもと家畜防疫の日

韓国や台湾など近隣諸国では依然として悪性家畜伝染病が発生しています。地域全体で衛生水準を上げる事が重要です。

防災情報や家畜伝染病発生情報を配信しています。

下記アドレスもしくは右のQRコードより、登録用ホームページへ！

<http://www.anshin.pref.kumamoto.jp/>

