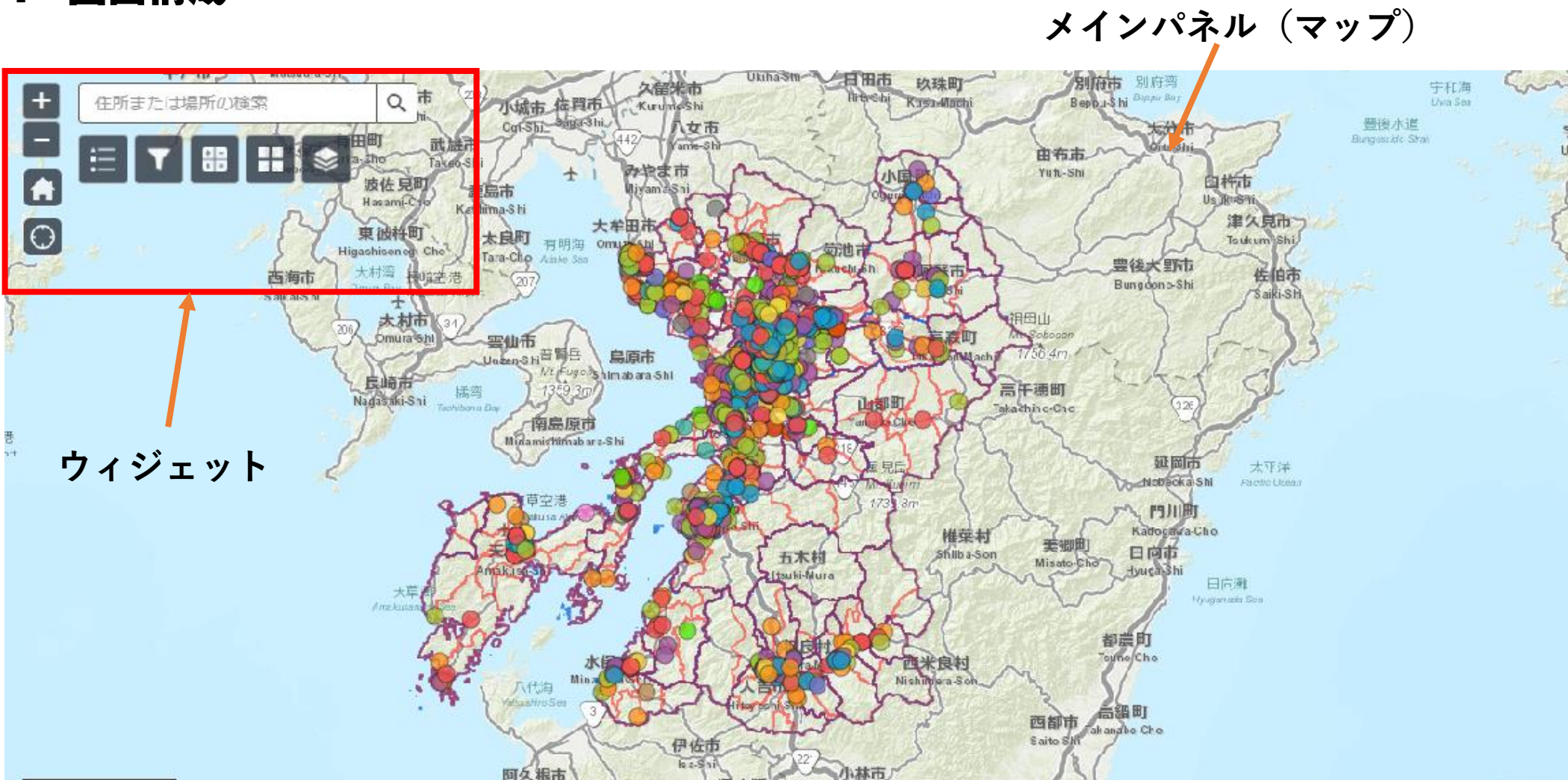


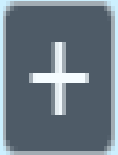
犯罪マップ利用ガイド

1 画面構成

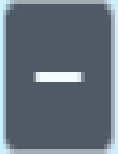


2 ウィジェット

地図を閲覧するための機能です



【拡大】（マウスのホイールを前に回す）



【縮小】（マウスのホイールを奥に回す）



【デフォルトの表示範囲】 熊本県庁付近を中心とした地図の表示に戻ります。

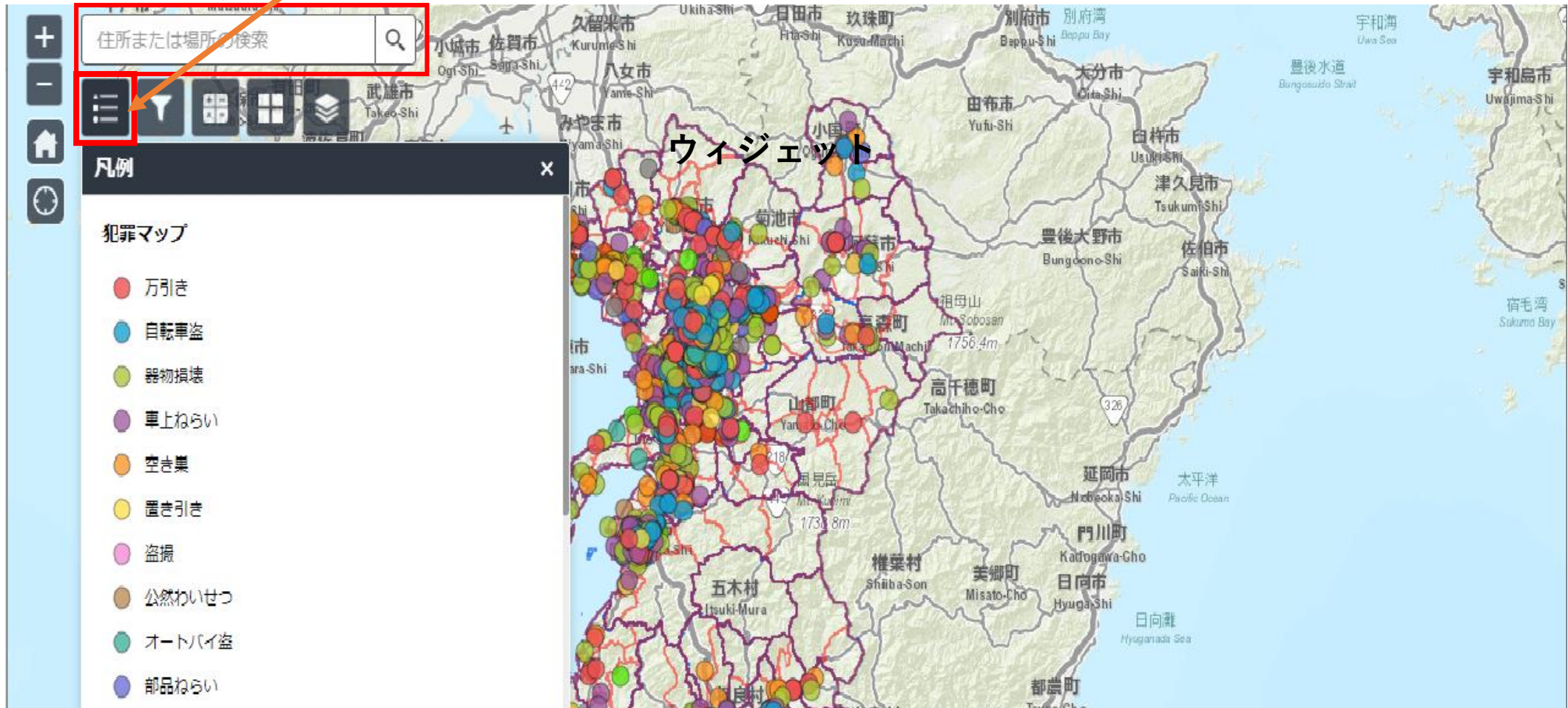


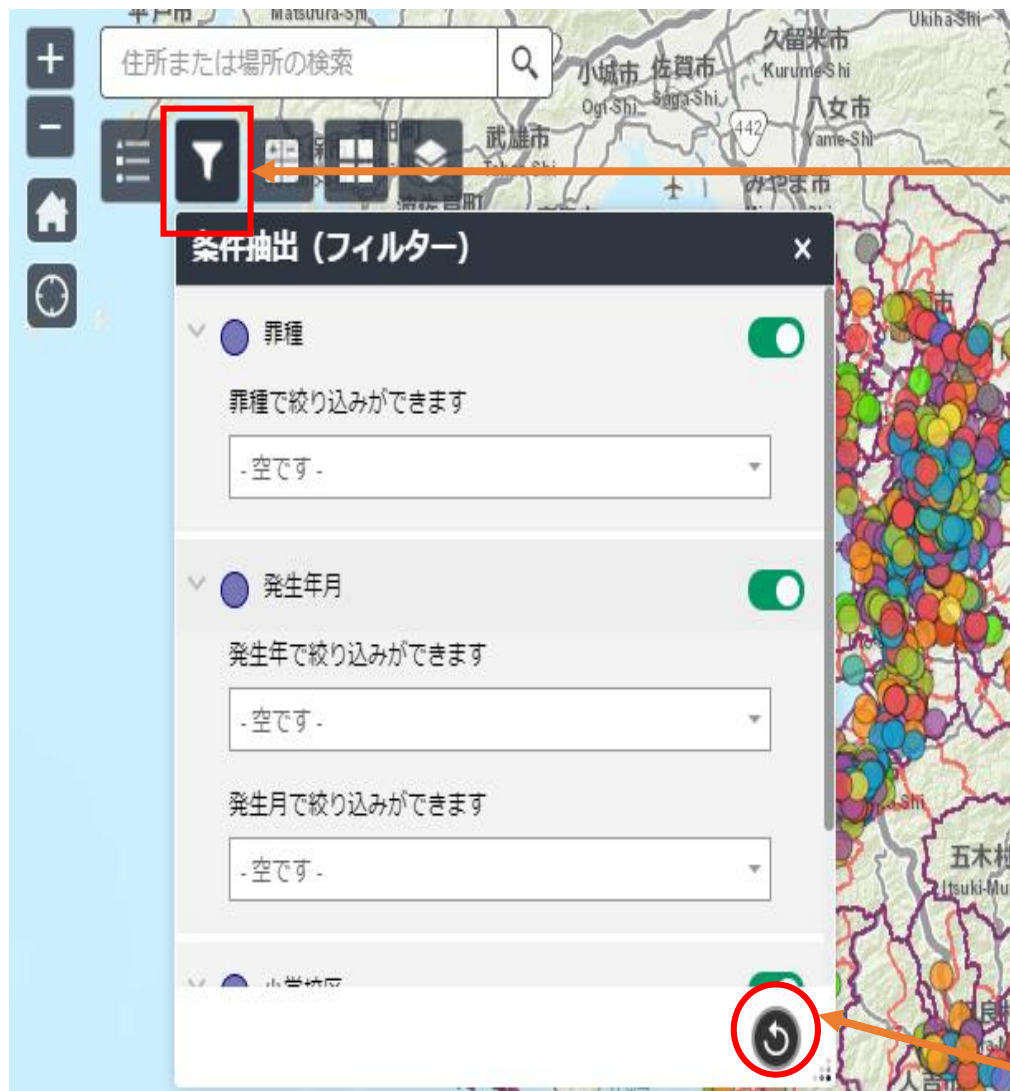
【現在の場所を検索】 現在地の場所を表示します。

※ 表示するにはスマートフォンやブラウザーの設定の変更が必要になる場合があります。

住所検索：住所や場所を検索することができ、表示範囲がその場所に移動します。

凡例：マップ上に表示されているレイヤーの凡例を表示します。



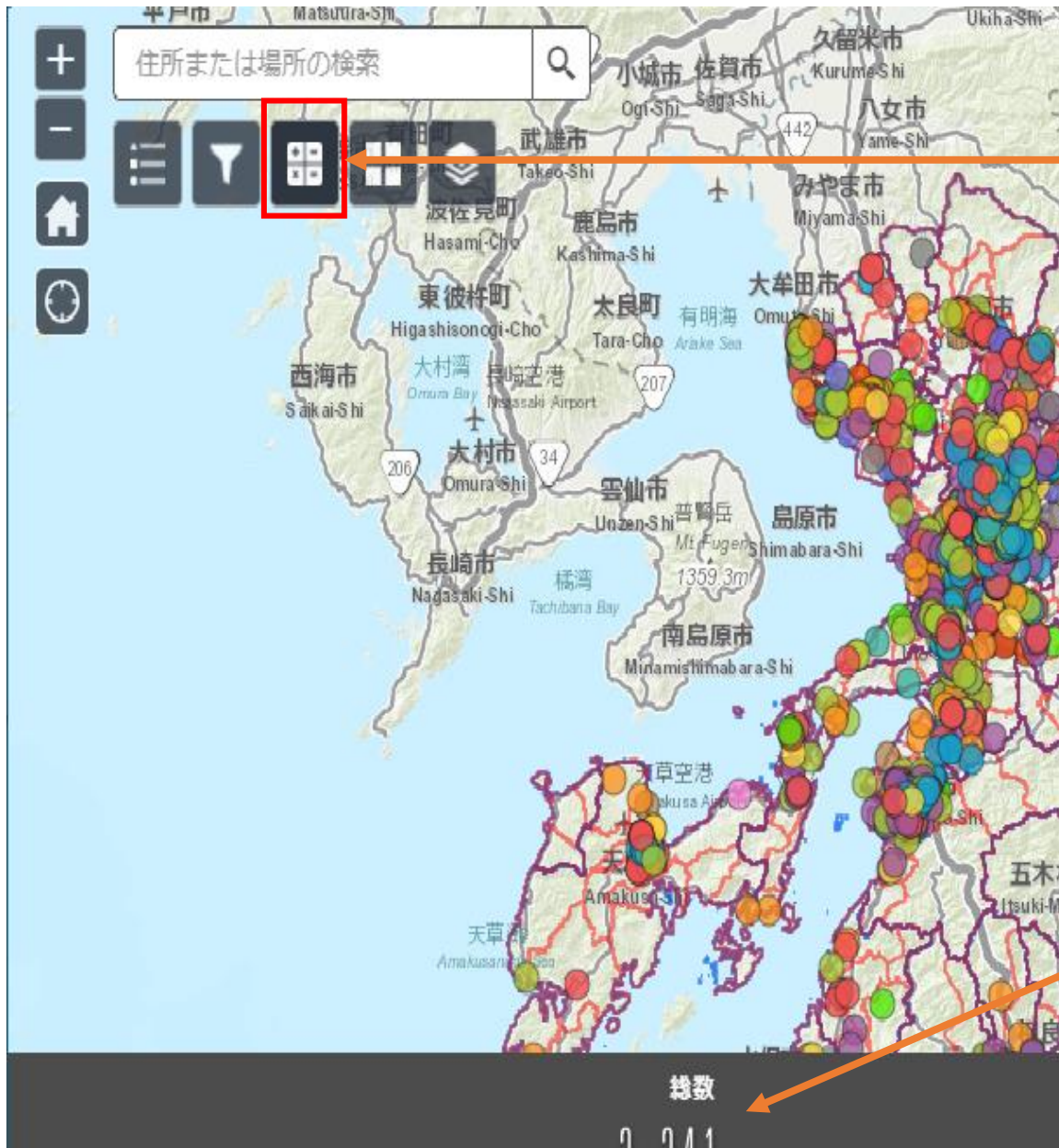


フィルター：レイヤー内の犯罪発生地点を設定した条件で絞り込み、表示します。
犯罪マップでは、

- 罪種
- 発生年月
- 小学校区

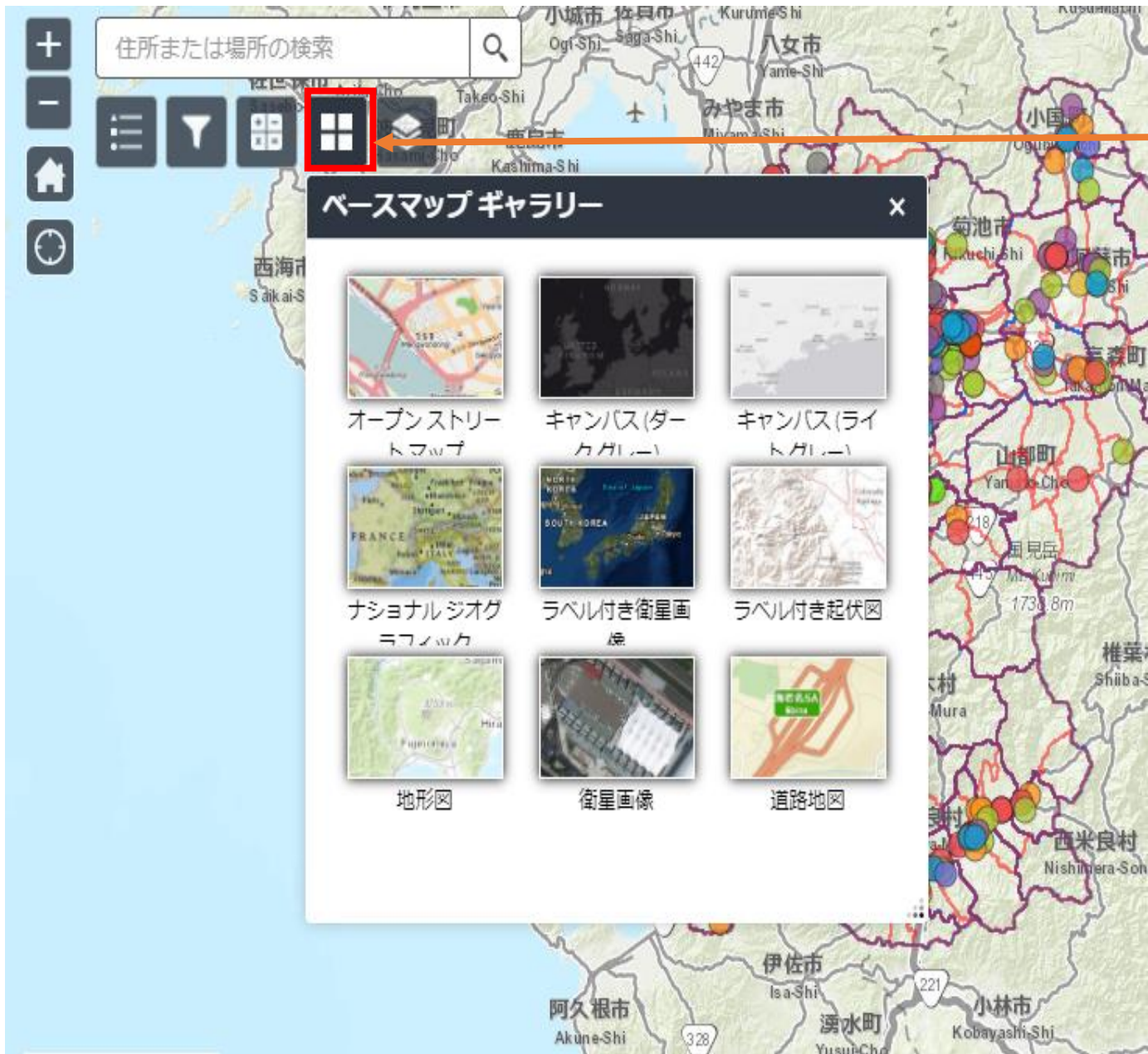
で絞り込むことができます。

選択中の条件の取り消し



集計：表示されている範囲全体の犯罪発生件数を集計します。

集計された数値はここに表示されます。



ベースマップギャラリー：ベースマップがギャラリー形式で表示され、その中から1つのベースマップを選択できます。