

基 幹 統 計

熊本県の賃金・労働時間 及び雇用の動き

毎月勤労統計調査地方調査結果月報

令和元年10月分

熊本県企画振興部交通政策・情報局統計調査課

目 次

結果概要

1 賃金の動き	1
2 労働時間の動き	2
3 雇用の動き	3

指数

1 産業別名目賃金指数	4
2 産業別総実労働時間指数	5
3 産業別所定外労働時間指数	6
4 産業別常用雇用指数	7

統計表

1 産業、性別常用労働者の1人平均月間現金給与額(第1表)	8
2 産業、性別常用労働者の1人平均月間出勤日数及び実労働時間数(第2表)	10
3 産業、性別常用労働者数及びパートタイム労働者比率(第3表)	12
4 事業所規模、性別常用労働者の1人平均月間現金給与額(第4表)	16
5 事業所規模、性別常用労働者の1人平均月間出勤日数及び実労働時間数(第5表)	〃
6 事業所規模、産業、就業形態別常用労働者の1人平均月間現金給与額(第6表)	〃
7 事業所規模、産業、就業形態別常用労働者の1人平均月間出勤日数及び実労働時間数(第7表)	17
8 事業所規模、産業、就業形態別常用労働者数(第8表)	〃

グラフで見る今月の動き	18
-------------	----

毎月勤労統計調査の説明	19・20
-------------	-------

【 調査結果利用上の注意 】

この調査は、経済センサスの結果を母集団として標本事業所を抽出し、得られた結果から賃金、労働時間及び雇用を推計する標本調査です。

指数については基準年を平成27年平均＝100として算定しました。また、平成30年1月分調査より、集計に用いる母集団労働者数を平成26年経済センサス-基礎調査に基づく労働者数に変更したことから、常用雇用指数についてギャップ修正を行いました(平成21年7月分から平成29年12月分までを遡って改訂)。常用雇用指数の増減率についても、平成21年7月分まで遡って改訂しています。ただし、実数については改訂していませんので、年時系列比較は原則として指数によって行ってください。

また、統計表上の「－」は該当数字がないもの、「X」は調査事業所が少数であるため、公表しないものを示しています。

1 賃金の動き

10月の本県1人平均支給額（現金給与総額）は236,839円（30人以上 261,536円）、前年同月比は3.4%増（1.1%増）となっている。

きまって支給する給与は234,460円（30人以上 258,764円）、前年同月比は3.4%増（0.2%増）となった。

また、特別給与は2,379円（30人以上 2,772円）で前年同月に比べて259円増（2,360円増）であった。

なお、きまって支給する給与（所定内給与＋所定外給与）のうち、所定内給与は217,695円（30人以上 239,177円）、前年同月比は3.4%増（1.1%増）、所定外給与は16,765円（19,587円）であった。

（事業所規模 5人以上）

	現金給与総額		きまって支給する給与		所定内給与		特別給与	
	前年同月比	前年同月比	前年同月比	前年同月比	前年同月比	前年同月比	前年同月差	
	円	%	円	%	円	%	円	円
調査産業計	236,839	3.4	234,460	3.4	217,695	3.4	2,379	259
鉱業，採石業，砂利採取業	×	×	×	×	×	×	×	×
建設業	258,415	9.2	256,801	8.5	248,891	10.3	1,614	1,611
製造業	262,676	△ 4.8	260,730	△ 5.3	227,924	△ 5.0	1,946	1,504
電気・ガス・熱供給・水道業	355,247	△ 12.0	351,481	△ 13.0	331,603	△ 9.6	3,766	3,766
情報通信業	313,520	31.3	313,363	31.2	288,640	32.7	157	157
運輸業，郵便業	255,922	12.8	255,531	12.6	191,625	△ 2.5	391	368
卸売業・小売業	192,546	△ 0.9	189,292	△ 2.3	175,066	△ 2.8	3,254	2,820
金融業，保険業	325,880	0.6	321,506	△ 0.7	304,020	△ 2.3	4,374	4,336
不動産業，物品賃貸業	233,960	22.9	233,960	23.3	227,668	25.9	0	△ 607
学術研究，専門・技術サービス業	335,176	△ 8.6	309,684	1.8	276,998	3.6	25,492	△ 36,903
宿泊業，飲食サービス業	121,477	15.5	121,086	15.3	115,246	16.3	391	157
生活関連サービス業，娯楽業	147,552	0.3	147,552	0.3	142,648	△ 1.1	0	0
教育，学習支援業	348,193	20.1	342,325	18.1	336,758	17.9	5,868	5,868
医療，福祉	245,103	3.9	244,813	5.3	235,190	5.7	290	△ 3,067
複合サービス事業	309,895	7.7	299,079	5.7	277,967	4.9	10,816	6,221
サービス業（他に分類されないもの）	192,770	△ 9.7	191,527	△ 10.0	178,914	△ 5.5	1,243	651

※事業所規模「5人以上」には30人以上の事業所も含む

（事業所規模 30人以上）

	現金給与総額		きまって支給する給与		所定内給与		特別給与	
	前年同月比	前年同月比	前年同月比	前年同月比	前年同月比	前年同月比	前年同月差	
	円	%	円	%	円	%	円	円
調査産業計	261,536	1.1	258,764	0.2	239,177	1.1	2,772	2,360
鉱業，採石業，砂利採取業	×	×	×	×	×	×	×	×
建設業	307,145	1.3	301,354	△ 0.6	293,387	7.2	5,791	5,791
製造業	275,180	△ 6.7	275,065	△ 6.5	239,377	△ 5.4	115	△ 430
電気・ガス・熱供給・水道業	×	×	×	×	×	×	×	×
情報通信業	322,318	34.0	322,099	34.1	288,737	33.4	219	219
運輸業，郵便業	240,272	△ 4.2	240,107	△ 4.2	201,661	△ 3.3	165	127
卸売業・小売業	193,862	4.3	183,982	△ 1.0	170,913	0.6	9,880	9,844
金融業，保険業	309,004	△ 27.4	309,004	△ 27.3	287,729	△ 29.7	0	△ 82
不動産業，物品賃貸業	289,863	34.3	289,863	34.3	279,128	37.4	0	0
学術研究，専門・技術サービス業	354,721	△ 1.9	354,665	△ 1.8	313,480	△ 3.9	56	△ 577
宿泊業，飲食サービス業	141,149	4.2	139,856	3.9	131,277	5.6	1,293	538
生活関連サービス業，娯楽業	141,119	△ 25.4	141,119	△ 25.5	134,802	△ 26.2	0	0
教育，学習支援業	386,311	23.5	377,815	20.7	370,229	20.4	8,496	8,496
医療，福祉	259,654	△ 0.8	259,209	△ 0.9	246,703	△ 0.7	445	151
複合サービス事業	322,714	10.1	307,324	7.2	279,124	6.6	15,390	8,978
サービス業（他に分類されないもの）	197,613	8.5	195,663	7.7	179,130	10.0	1,950	1,400

2 労働時間の動き

10月の総実労働時間は147.0時間(30人以上152.0時間)で前年同月比は0.4%減(3.0%減)であった。

所定内労働時間は137.2時間(30人以上141.3時間)で前年同月比は0.3%減(2.2%減)、所定外労働時間は9.8時間(30人以上10.7時間)で前年同月比は2.0%減(10.8%減)であった。

また、出勤日数は19.1日(30人以上19.4日)で前年同月差は0.4日減(0.4日減)であった。

(事業所規模 5人以上)

	総実労働時間		所定内労働時間		所定外労働時間		出勤日数	
	時間	前年同月比	時間	前年同月比	時間	前年同月比	日	前年同月差
調査産業計	147.0	△ 0.4	137.2	△ 0.3	9.8	△ 2.0	19.1	△ 0.4
鉱業、採石業、砂利採取業	×	×	×	×	×	×	×	×
建設業	157.8	0.4	151.0	△ 0.9	6.8	44.7	20.2	△ 0.5
製造業	166.0	△ 2.3	149.3	△ 1.8	16.7	△ 6.2	20.0	△ 0.2
電気・ガス・熱供給・水道業	151.2	△ 5.6	144.9	△ 3.2	6.3	△ 39.4	19.6	△ 0.3
情報通信業	160.5	1.7	148.6	1.7	11.9	1.7	19.1	△ 0.7
運輸業、郵便業	184.2	3.9	155.8	3.1	28.4	8.0	20.5	0.2
卸売業・小売業	132.6	△ 0.4	123.4	△ 1.5	9.2	17.9	18.4	△ 0.6
金融業、保険業	148.3	4.9	137.6	1.4	10.7	87.7	18.5	△ 0.5
不動産業、物品賃貸業	146.0	△ 6.5	136.6	△ 5.8	9.4	△ 16.8	18.6	△ 1.5
学術研究、専門・技術サービス業	173.6	9.6	153.2	7.7	20.4	26.8	20.5	1.5
宿泊業、飲食サービス業	115.6	8.1	111.4	9.9	4.2	△ 25.0	17.9	0.6
生活関連サービス業、娯楽業	109.9	△ 21.0	107.0	△ 22.2	2.9	81.1	15.2	△ 5.3
教育、学習支援業	157.0	10.8	144.4	13.9	12.6	△ 16.0	19.9	2.3
医療、福祉	144.9	△ 0.9	141.2	△ 1.1	3.7	8.8	19.2	△ 0.8
複合サービス事業	155.2	△ 5.1	145.8	△ 5.5	9.4	3.3	19.4	△ 1.2
サービス業(他に分類されないもの)	148.6	△ 9.5	139.3	△ 6.5	9.3	△ 39.6	19.9	△ 0.6

(事業所規模 30人以上)

	総実労働時間		所定内労働時間		所定外労働時間		出勤日数	
	時間	前年同月比	時間	前年同月比	時間	前年同月比	日	前年同月差
調査産業計	152.0	△ 3.0	141.3	△ 2.2	10.7	△ 10.8	19.4	△ 0.4
鉱業、採石業、砂利採取業	×	×	×	×	×	×	×	×
建設業	177.6	△ 5.7	165.8	△ 6.8	11.8	13.4	22.0	△ 1.7
製造業	168.5	△ 2.0	151.0	△ 1.3	17.5	△ 8.8	19.9	△ 0.2
電気・ガス・熱供給・水道業	×	×	×	×	×	×	×	×
情報通信業	157.6	1.9	141.9	0.2	15.7	19.8	18.2	△ 1.1
運輸業、郵便業	176.4	△ 6.6	151.4	△ 2.9	25.0	△ 24.0	19.6	△ 0.9
卸売業・小売業	131.6	△ 2.6	124.2	△ 2.4	7.4	△ 6.3	18.6	△ 0.9
金融業、保険業	151.3	0.2	139.0	△ 3.3	12.3	71.0	18.5	△ 1.3
不動産業、物品賃貸業	152.5	7.2	143.6	6.6	8.9	18.6	18.4	△ 0.4
学術研究、専門・技術サービス業	169.1	5.0	150.2	2.4	18.9	32.1	20.0	0.6
宿泊業、飲食サービス業	115.1	△ 5.5	110.3	△ 2.6	4.8	△ 44.2	17.1	0.0
生活関連サービス業、娯楽業	113.5	△ 19.3	110.2	△ 19.4	3.3	△ 13.3	17.4	△ 4.0
教育、学習支援業	157.5	5.0	145.3	7.2	12.2	△ 15.3	20.0	1.7
医療、福祉	145.7	△ 4.6	142.2	△ 4.4	3.5	△ 8.0	19.2	△ 0.9
複合サービス事業	157.7	△ 5.3	145.4	△ 5.5	12.3	△ 2.4	19.1	△ 1.2
サービス業(他に分類されないもの)	151.8	△ 3.9	140.6	△ 2.4	11.2	△ 19.4	20.1	0.2

3 雇用の動き

10月末の推計労働者数は 577,123人(30人以上 319,672人) で前年同月比0.6%減 (0.0%)であった。

常用労働者のうち、パートタイム労働者数は 175,055人 (30人以上 74,156人) でパート比率は30.3% (30人以上 23.2%)であった。

また、入職率は 1.89% (30人以上 1.57%)、離職率は1.98% (30人以上 1.59%) であった。

(事業所規模 5人以上)

	常用労働者数		パートタイム労働者数		入職率	離職率
	人	前年同月比	人	パート比率		
調査産業計	577,123	△ 0.6	175,055	30.3	1.89	1.98
鉱業, 採石業, 砂利採取業	×	×	×	×	×	×
建設業	28,567	△ 6.1	4,833	16.9	1.66	1.69
製造業	86,562	△ 1.4	15,689	18.1	1.38	1.15
電気・ガス・熱供給・水道業	2,483	△ 1.8	310	12.5	0.12	0.00
情報通信業	7,247	△ 2.2	292	4.0	0.04	0.21
運輸業, 郵便業	27,338	△ 2.3	3,836	14.0	2.09	1.55
卸売業・小売業	104,158	△ 1.3	55,580	53.4	1.95	2.47
金融業, 保険業	12,878	△ 4.3	1,398	10.9	1.55	3.47
不動産業, 物品賃貸業	6,454	1.3	1,568	24.3	0.22	0.69
学術研究, 専門・技術サービス業	10,205	0.2	792	7.8	1.87	0.31
宿泊業, 飲食サービス業	47,171	0.3	32,379	68.6	3.79	4.71
生活関連サービス業, 娯楽業	18,223	△ 6.2	8,787	48.2	2.88	7.82
教育, 学習支援業	48,319	0.0	10,004	20.7	1.21	0.24
医療, 福祉	130,042	1.7	30,870	23.7	1.64	1.29
複合サービス事業	9,016	△ 1.1	1,390	15.4	1.91	1.29
サービス業 (他に分類されないもの)	38,342	4.9	7,324	19.1	2.64	2.00

(事業所規模 30人以上)

	常用労働者数		パートタイム労働者数		入職率	離職率
	人	前年同月比	人	パート比率		
調査産業計	319,672	0.0	74,156	23.2	1.57	1.59
鉱業, 採石業, 砂利採取業	×	×	×	×	×	×
建設業	7,875	△ 4.8	42	0.5	0.22	2.07
製造業	68,013	△ 1.9	10,847	15.9	0.73	1.13
電気・ガス・熱供給・水道業	×	×	×	×	×	×
情報通信業	5,191	△ 2.0	128	2.5	0.06	0.29
運輸業, 郵便業	17,215	△ 0.5	3,214	18.7	2.28	2.45
卸売業・小売業	33,963	△ 3.2	17,162	50.5	1.77	1.91
金融業, 保険業	6,096	△ 3.2	747	12.3	1.50	3.44
不動産業, 物品賃貸業	2,741	0.3	280	10.2	0.51	1.62
学術研究, 専門・技術サービス業	5,122	4.4	421	8.2	1.04	0.10
宿泊業, 飲食サービス業	14,195	△ 1.6	8,341	58.8	2.18	4.16
生活関連サービス業, 娯楽業	8,639	6.4	5,119	59.3	1.65	3.16
教育, 学習支援業	33,471	0.2	5,112	15.3	1.76	0.17
医療, 福祉	84,634	1.8	16,927	20.0	1.47	1.28
複合サービス事業	6,311	0.6	1,212	19.2	0.85	1.04
サービス業 (他に分類されないもの)	24,512	5.3	4,291	17.5	4.15	3.00

指数

1 産業別名目賃金指数

1-1 事業所規模 5人以上

平成27年=100

	調査産業計	鉱業、採石業、砂利採取業	建設業	製造業	電気・ガス・熱供給・水道業	情報通信業	運輸業、郵便業	卸売業・小売業	金融業、保険業	不動産業、物品賃貸業	学術研究、専門・技術サービス業	宿泊業、飲食サービス業	生活関連サービス業、娯楽業	教育、学習支援業	医療、福祉	複合サービス事業	サービス業（他に分類されないもの）
26	99.8	x	93.8	99.1	109.0	113.0	92.3	95.9	110.5	108.5	88.0	111.0	92.9	110.8	98.1	108.0	98.0
27	100.0	x	100.0	100.0	100.0	100.0	100.0	100.0	100.0	100.0	100.0	100.0	100.0	100.0	100.0	100.0	100.0
28	98.2	x	114.3	98.3	105.9	97.8	99.3	92.3	93.5	77.7	98.7	105.8	91.7	90.0	101.0	97.1	111.8
29	99.2	x	114.3	100.0	104.1	98.9	97.5	94.6	100.9	72.3	131.3	117.9	106.6	80.8	99.2	97.1	121.1
30	97.8	x	102.6	100.9	125.3	77.5	85.6	98.2	85.9	92.7	117.7	98.6	91.6	115.8	90.6	105.7	117.1
平成30年																	
10月	82.3	x	84.9	85.3	89.2	67.2	78.1	85.4	72.2	79.4	113.3	85.8	73.4	83.1	77.2	84.5	109.1
11月	89.2	x	86.3	88.5	165.5	63.0	81.6	86.9	66.1	79.0	93.7	84.3	74.3	80.1	103.0	85.6	112.0
12月	157.8	x	136.5	175.7	176.8	102.7	116.6	174.9	150.1	151.1	224.7	105.9	89.5	220.5	137.1	198.9	165.9
平成31年・令和元年																	
1月	86.4	x	95.1	77.5	83.4	89.5	116.6	80.9	86.2	106.1	94.6	84.8	79.1	99.4	82.0	97.4	105.4
2月	83.1	x	92.3	79.9	83.3	83.1	84.8	78.2	66.8	106.9	98.1	86.0	74.3	107.0	76.1	90.3	104.1
3月	86.5	x	98.5	81.9	152.6	85.0	83.9	86.3	70.1	103.1	95.3	88.2	76.4	103.3	80.3	89.1	109.9
4月	84.0	x	97.5	82.4	83.9	87.5	83.6	82.3	71.1	100.3	97.5	91.4	68.9	100.7	76.9	92.9	101.2
5月	84.3	x	104.3	83.4	84.0	89.3	84.0	80.2	70.7	102.8	92.4	93.1	78.7	98.9	76.5	100.2	97.6
6月	139.7	x	126.6	123.2	177.1	317.7	94.0	91.2	161.9	106.3	203.5	98.4	87.1	288.4	117.8	202.6	162.7
7月	111.1	x	110.8	121.0	122.8	107.5	123.1	143.4	88.1	111.2	132.4	109.7	76.7	95.5	95.3	118.9	125.2
8月	88.4	x	100.0	84.6	79.2	88.0	90.5	91.9	70.1	125.8	96.1	99.1	75.3	96.3	84.5	96.8	103.9
9月	85.5	x	100.9	80.7	80.0	86.8	82.9	86.7	72.3	98.2	105.5	99.7	78.9	94.8	81.9	89.3	98.0
10月	85.1	x	92.7	81.2	78.5	88.2	88.1	84.6	72.6	97.6	103.5	99.1	73.6	99.8	80.2	91.0	98.5

1-2 事業所規模 30人以上

平成27年=100

	調査産業計	鉱業、採石業、砂利採取業	建設業	製造業	電気・ガス・熱供給・水道業	情報通信業	運輸業、郵便業	卸売業・小売業	金融業、保険業	不動産業、物品賃貸業	学術研究、専門・技術サービス業	宿泊業、飲食サービス業	生活関連サービス業、娯楽業	教育、学習支援業	医療、福祉	複合サービス事業	サービス業（他に分類されないもの）
26	101.5	x	103.9	98.6	92.0	117.8	93.4	95.0	123.5	124.0	95.4	87.2	102.8	119.0	99.6	100.6	98.0
27	100.0	x	100.0	100.0	100.0	100.0	100.0	100.0	100.0	100.0	100.0	100.0	100.0	100.0	100.0	100.0	100.0
28	100.4	x	99.1	97.3	103.7	96.1	103.5	105.7	100.5	99.9	104.1	99.1	99.0	94.0	102.9	100.2	102.4
29	101.3	x	92.9	100.1	99.7	96.0	106.1	109.9	110.6	100.7	108.3	98.8	100.7	87.8	103.3	97.4	106.3
30	99.1	x	107.2	102.6	x	71.2	97.5	97.2	85.1	124.5	112.3	83.1	95.0	111.3	93.7	101.0	111.7
平成30年																	
10月	82.4	x	88.9	85.3	x	61.5	85.9	86.0	75.6	95.5	89.0	74.3	88.9	81.4	77.2	84.9	107.1
11月	94.4	x	94.4	88.5	x	57.2	87.3	83.1	64.1	92.1	88.6	73.1	94.3	83.2	114.0	86.9	114.0
12月	164.9	x	127.2	184.3	x	99.8	136.1	162.8	141.5	192.1	217.4	101.9	120.3	236.3	140.4	188.9	151.5
平成31年・令和元年																	
1月	85.9	x	89.2	76.5	x	81.7	132.0	80.7	75.6	127.7	81.5	76.8	81.8	95.1	81.1	96.6	114.8
2月	82.9	x	99.1	78.9	x	81.2	86.3	82.7	53.9	130.2	81.9	72.7	75.1	101.8	76.0	91.9	112.9
3月	86.0	x	96.3	81.7	x	83.4	82.4	97.0	57.3	129.0	86.1	73.8	70.5	101.4	80.8	91.1	117.6
4月	84.0	x	105.6	80.7	x	85.9	81.0	90.8	53.8	131.6	93.9	77.6	67.2	96.9	77.1	95.5	117.0
5月	83.9	x	94.2	83.0	x	87.6	80.8	85.9	55.2	129.0	88.4	76.2	69.1	97.7	76.7	99.2	115.7
6月	153.6	x	195.4	127.8	x	372.7	98.1	94.3	140.0	140.2	236.5	89.0	84.9	284.4	120.5	207.3	194.3
7月	105.9	x	105.3	125.4	x	99.1	140.2	134.1	70.2	148.3	110.9	85.6	69.4	94.5	87.8	120.7	124.4
8月	85.4	x	96.0	82.4	x	83.1	81.4	87.8	54.6	129.5	90.0	77.4	68.4	97.6	82.8	94.0	118.4
9月	83.4	x	86.3	79.9	x	80.9	81.5	90.4	56.9	129.4	85.5	76.7	65.5	94.7	80.4	90.8	116.0
10月	83.3	x	90.1	79.6	x	82.4	82.3	89.7	54.9	128.3	87.3	77.4	66.3	100.5	76.6	93.5	116.2

指数

2 産業別総実労働時間指数

2-1 事業所規模 5人以上

平成27年=100

	調査産業計	鉱業、採石業、砂利採取業	建設業	製造業	電気・ガス・熱供給・水道業	情報通信業	運輸業、郵便業	卸売業・小売業	金融業、保険業	不動産業、物品賃貸業	学術研究、専門・技術サービス業	宿泊業、飲食サービス業	生活関連サービス業、娯楽業	教育、学習支援業	医療、福祉	複合サービス事業	サービス業（他に分類されないもの）
26	103.8	x	101.4	103.7	101.7	95.8	104.3	100.6	100.0	101.1	103.0	110.3	95.1	116.5	103.1	102.6	101.1
27	100.0	x	100.0	100.0	100.0	100.0	100.0	100.0	100.0	100.0	100.0	100.0	100.0	100.0	100.0	100.0	100.0
28	99.6	x	108.1	100.9	107.7	100.0	104.7	102.5	99.1	83.4	105.4	101.5	87.2	90.5	97.6	101.6	100.4
29	100.3	x	105.0	102.2	101.5	101.5	109.1	100.1	96.2	81.8	116.4	102.7	98.9	95.6	97.0	101.3	98.6
30	98.9	x	92.0	102.7	103.4	95.4	102.3	92.2	92.7	103.5	106.1	95.7	92.8	112.9	95.8	101.8	106.5
平成30年																	
10月	100.1	x	92.4	104.9	107.5	97.3	104.7	93.3	94.3	101.2	105.2	91.7	90.3	114.0	97.0	104.6	111.5
11月	99.9	x	88.9	108.1	105.2	94.8	106.0	93.6	97.6	105.1	110.4	90.9	87.7	105.1	97.6	103.3	111.9
12月	96.8	x	87.1	103.8	98.7	90.2	105.7	90.1	92.1	104.5	104.6	92.7	92.5	92.0	95.7	105.8	107.5
平成31年・令和元年																	
1月	92.9	x	83.0	92.7	95.6	93.5	103.2	86.4	89.4	112.9	96.8	87.0	80.7	114.3	91.1	95.1	98.6
2月	95.7	x	87.7	101.9	99.4	94.6	97.5	86.5	91.7	123.4	107.9	87.0	72.6	124.1	92.4	93.8	100.7
3月	96.4	x	94.2	100.8	104.9	99.1	100.1	86.5	94.6	113.3	112.4	90.7	77.8	117.3	92.8	101.8	101.7
4月	99.9	x	94.0	104.5	108.2	103.2	104.5	94.3	99.9	118.3	112.9	90.9	76.5	123.2	96.3	99.8	99.6
5月	95.2	x	80.3	97.3	98.5	100.6	100.4	89.9	96.7	108.0	105.8	93.1	79.1	116.9	92.8	96.1	94.9
6月	100.0	x	90.8	103.6	105.4	96.4	99.6	92.5	99.8	103.9	115.0	94.6	78.1	125.8	98.0	100.8	103.9
7月	100.0	x	91.4	104.3	107.7	103.1	104.5	94.4	105.9	97.0	115.6	94.4	79.4	121.2	95.6	107.3	102.5
8月	95.7	x	85.2	96.3	102.5	104.9	109.6	94.0	105.5	89.1	109.6	100.3	75.5	87.7	95.4	98.1	98.0
9月	98.4	x	88.4	101.1	97.4	99.4	101.0	94.8	99.3	95.6	110.2	99.8	77.6	114.1	96.6	94.5	99.6
10月	99.7	x	92.8	102.5	101.5	99.0	108.8	92.9	98.9	94.6	115.3	99.1	71.3	126.3	96.1	99.3	100.9

2-2 事業所規模 30人以上

平成27年=100

	調査産業計	鉱業、採石業、砂利採取業	建設業	製造業	電気・ガス・熱供給・水道業	情報通信業	運輸業、郵便業	卸売業・小売業	金融業、保険業	不動産業、物品賃貸業	学術研究、専門・技術サービス業	宿泊業、飲食サービス業	生活関連サービス業、娯楽業	教育、学習支援業	医療、福祉	複合サービス事業	サービス業（他に分類されないもの）
26	103.1	x	103.4	102.6	99.1	101.4	102.2	94.7	101.7	99.7	101.5	95.1	105.3	116.8	104.5	101.2	99.4
27	100.0	x	100.0	100.0	100.0	100.0	100.0	100.0	100.0	100.0	100.0	100.0	100.0	100.0	100.0	100.0	100.0
28	99.4	x	111.5	100.1	105.8	100.9	97.9	102.6	98.7	102.3	102.8	99.8	94.0	92.0	99.0	99.6	98.3
29	100.7	x	107.2	101.6	101.4	100.6	102.3	103.8	94.4	103.2	103.3	101.0	96.8	95.7	99.9	99.5	98.9
30	100.1	x	95.3	102.4	x	94.9	107.3	96.7	93.8	106.5	104.9	91.5	92.1	107.7	97.6	98.5	103.4
平成30年																	
10月	103.0	x	104.3	104.2	x	98.3	110.2	98.3	98.8	95.7	106.5	89.2	92.8	117.5	99.1	102.3	109.6
11月	102.4	x	97.0	108.2	x	95.2	111.1	95.3	98.9	102.8	110.5	89.5	93.0	111.4	98.0	100.1	106.9
12月	98.8	x	97.3	102.4	x	88.1	110.6	94.0	92.3	110.4	101.5	92.2	94.3	96.5	96.7	105.5	101.7
平成31年・令和元年																	
1月	94.3	x	86.9	92.1	x	94.9	103.9	89.5	89.9	129.4	97.4	88.7	91.5	107.9	91.3	97.2	98.5
2月	96.7	x	91.4	100.5	x	96.2	101.7	88.3	92.7	156.9	102.7	83.7	74.7	115.1	92.0	90.8	100.7
3月	97.7	x	105.0	100.1	x	99.5	101.2	91.6	90.2	124.1	110.3	83.5	76.4	114.6	92.3	100.1	102.2
4月	101.5	x	107.8	102.5	x	104.1	104.5	99.1	98.0	133.0	116.6	86.7	79.9	119.9	97.4	96.6	100.7
5月	96.6	x	82.0	97.0	x	103.5	99.9	95.6	98.0	113.1	110.6	85.5	79.3	114.8	92.7	95.6	98.9
6月	100.5	x	101.1	102.4	x	98.0	100.8	94.4	98.4	108.7	116.1	87.9	79.0	119.3	97.0	97.2	104.7
7月	100.5	x	97.3	104.3	x	103.2	101.3	95.4	102.6	109.8	114.1	83.6	77.1	122.3	93.9	105.8	106.0
8月	95.8	x	92.4	96.5	x	108.5	103.5	92.9	103.6	111.4	111.4	86.4	80.9	88.8	96.0	95.1	100.6
9月	97.4	x	94.0	101.0	x	100.4	98.1	91.8	102.6	114.9	113.2	84.0	74.3	110.9	94.0	90.4	102.4
10月	99.9	x	98.4	102.1	x	100.2	102.9	95.7	99.0	102.6	111.8	84.3	74.9	123.4	94.5	96.9	105.3

指数

3 産業別所定外労働時間指数

3-1 事業所規模 5人以上

平成27年=100

	調査産業計	鉱業、採石業、砂利採取業	建設業	製造業	電気・ガス・熱供給・水道業	情報通信業	運輸業、郵便業	卸売業・小売業	金融業、保険業	不動産業、物品賃貸業	学術研究、専門・技術サービス業	宿泊業、飲食サービス業	生活関連サービス業、娯楽業	教育、学習支援業	医療、福祉	複合サービス事業	サービス業（他に分類されないもの）
26	108.3	x	57.1	112.9	98.5	88.5	134.8	115.2	99.4	72.9	159.4	139.4	79.7	121.3	101.7	71.1	102.9
27	100.0	x	100.0	100.0	100.0	100.0	100.0	100.0	100.0	100.0	100.0	100.0	100.0	100.0	100.0	100.0	100.0
28	102.5	x	124.2	106.2	169.6	111.9	107.5	104.1	88.9	79.3	172.3	102.4	51.6	77.7	88.2	73.7	112.6
29	120.6	x	99.7	107.4	91.4	103.8	137.5	109.7	84.1	98.1	265.3	141.5	117.0	203.4	96.7	65.8	94.9
30	116.1	x	49.8	110.1	80.0	83.4	122.1	121.3	51.6	174.1	223.9	124.5	84.7	213.4	89.4	141.0	144.6
平成30年																	
10月	112.4	x	36.7	112.7	95.4	78.0	124.6	120.0	57.6	141.3	220.5	114.3	25.4	192.3	85.0	124.7	151.0
11月	109.0	x	37.5	110.1	74.3	70.7	124.6	118.5	48.5	108.8	201.4	120.4	33.3	170.5	87.5	146.6	147.1
12月	114.6	x	39.1	115.8	90.8	67.3	127.0	116.9	55.6	122.5	213.7	144.9	38.1	160.3	105.0	220.5	142.2
平成31年・令和元年																	
1月	111.2	x	35.9	101.9	122.9	77.3	129.4	129.2	75.8	98.8	220.5	93.9	92.1	197.4	90.0	180.8	127.5
2月	115.7	x	46.9	111.4	113.8	78.0	127.0	120.0	82.8	133.8	300.0	83.7	47.6	239.7	85.0	143.8	125.5
3月	114.6	x	76.6	107.0	169.7	90.0	115.6	120.0	93.9	91.3	304.1	89.8	92.1	209.0	87.5	172.6	115.7
4月	116.9	x	64.1	107.0	138.5	109.3	113.3	143.1	129.3	103.8	272.6	87.8	42.9	234.6	87.5	156.2	100.0
5月	112.4	x	52.3	102.5	132.1	107.3	109.0	136.9	103.0	76.3	301.4	89.8	66.7	220.5	92.5	174.0	90.2
6月	112.4	x	54.7	103.8	93.6	76.0	112.8	133.8	99.0	71.3	298.6	85.7	58.7	207.7	90.0	150.7	119.6
7月	105.6	x	57.0	101.9	77.1	89.3	119.4	146.2	109.1	65.0	269.9	79.6	38.1	130.8	82.5	190.4	96.1
8月	104.5	x	55.5	100.6	73.4	86.0	133.2	156.9	112.1	62.5	258.9	71.4	52.4	71.8	105.0	120.5	88.2
9月	104.5	x	50.0	101.9	82.6	69.3	112.3	150.8	92.9	60.0	201.4	79.6	41.3	152.6	95.0	120.5	89.2
10月	110.1	x	53.1	105.7	57.8	79.3	134.6	141.5	108.1	117.5	279.5	85.7	46.0	161.5	92.5	128.8	91.2

3-2 事業所規模 30人以上

平成27年=100

	調査産業計	鉱業、採石業、砂利採取業	建設業	製造業	電気・ガス・熱供給・水道業	情報通信業	運輸業、郵便業	卸売業・小売業	金融業、保険業	不動産業、物品賃貸業	学術研究、専門・技術サービス業	宿泊業、飲食サービス業	生活関連サービス業、娯楽業	教育、学習支援業	医療、福祉	複合サービス事業	サービス業（他に分類されないもの）
26	106.1	x	67.2	109.7	92.3	105.5	124.9	102.1	99.0	103.5	138.5	106.1	109.7	120.1	104.1	68.7	94.7
27	100.0	x	100.0	100.0	100.0	100.0	100.0	100.0	100.0	100.0	100.0	100.0	100.0	100.0	100.0	100.0	100.0
28	102.7	x	150.3	105.5	189.5	113.8	95.0	114.2	96.2	92.2	149.9	80.4	82.9	92.9	84.4	92.8	97.9
29	108.6	x	120.8	108.3	109.5	82.8	107.5	113.0	91.6	100.4	112.3	110.0	101.0	127.0	108.9	84.2	94.5
30	109.5	x	51.7	108.8	x	95.7	129.7	113.5	70.4	99.2	150.8	106.5	84.7	146.9	102.6	207.1	111.8
平成30年																	
10月	111.1	x	53.1	108.5	x	97.8	141.8	119.7	69.2	75.8	137.5	103.6	67.9	165.5	90.5	203.2	113.9
11月	110.2	x	53.1	110.7	x	89.6	138.4	116.7	72.1	77.8	144.2	103.6	91.1	139.1	95.2	240.3	116.4
12月	118.5	x	54.1	114.7	x	88.1	142.7	118.2	73.1	114.1	149.0	120.5	105.4	142.5	121.4	366.1	114.8
平成31年・令和元年																	
1月	102.8	x	40.8	97.2	x	106.0	122.0	106.1	88.5	150.5	158.7	94.0	75.0	151.7	83.3	300.0	95.9
2月	109.3	x	58.7	105.1	x	103.0	131.9	97.0	109.6	188.9	176.0	73.5	53.6	182.8	81.0	235.5	106.6
3月	110.2	x	125.0	105.1	x	123.1	113.4	106.1	82.7	123.2	186.5	77.1	64.3	169.0	88.1	280.6	95.1
4月	111.1	x	101.5	103.4	x	146.3	107.8	128.8	118.3	142.4	231.7	81.9	62.5	177.0	88.1	253.2	93.4
5月	105.6	x	76.5	99.4	x	150.7	96.6	119.7	101.0	90.9	221.2	74.7	75.0	172.4	85.7	271.0	91.8
6月	102.8	x	79.1	100.6	x	103.0	104.3	106.1	104.8	100.0	237.5	72.3	64.3	148.3	83.3	233.9	98.4
7月	97.2	x	52.0	101.7	x	105.2	98.7	104.5	117.3	89.9	205.8	67.5	67.9	120.7	73.8	309.7	90.2
8月	95.4	x	46.4	99.4	x	122.4	110.3	101.5	114.4	93.9	190.4	62.7	83.9	70.1	102.4	188.7	93.4
9月	97.2	x	53.1	99.4	x	103.0	101.7	101.5	100.0	96.0	191.3	57.8	58.9	135.6	88.1	187.1	92.6
10月	99.1	x	60.2	98.9	x	117.2	107.8	112.1	118.3	89.9	181.7	57.8	58.9	140.2	83.3	198.4	91.8

指数

4 産業別常用雇用指数

4-1 事業所規模 5人以上

平成27年=100

	調査産業計	鉱業、採石業、砂利採取業	建設業	製造業	電気・ガス・熱供給・水道業	情報通信業	運輸業、郵便業	卸売業・小売業	金融業、保険業	不動産業、物品賃貸業	学術研究、専門・技術サービス業	宿泊業、飲食サービス業	生活関連サービス業、娯楽業	教育、学習支援業	医療、福祉	複合サービス事業	サービス業（他に分類されないもの）
26	99.7	x	104.9	101.4	95.5	114.6	101.6	100.1	113.0	100.6	90.3	103.7	97.5	87.8	97.6	133.0	96.4
27	100.0	x	100.0	100.0	100.0	100.0	100.0	100.0	100.0	100.0	100.0	100.0	100.0	100.0	100.0	100.0	100.0
28	100.6	x	98.2	100.6	95.8	100.5	100.2	100.9	101.5	104.0	105.4	98.9	101.6	105.4	100.1	104.2	92.9
29	100.9	x	101.0	102.4	77.5	102.0	98.2	101.4	101.9	97.4	94.6	102.4	96.8	105.2	99.7	112.4	93.0
30	104.4	x	104.4	109.3	77.7	108.7	101.8	101.7	108.4	97.1	91.6	101.4	93.9	114.7	101.4	136.6	97.6
平成30年																	
10月	105.7	x	106.6	110.4	94.9	113.2	102.8	102.7	104.8	92.5	92.1	105.5	98.3	117.3	101.3	139.2	99.2
11月	106.1	x	106.0	109.9	92.0	112.7	102.7	102.1	105.7	92.5	90.8	107.7	98.2	120.0	102.3	139.4	99.0
12月	106.2	x	106.2	110.1	92.0	113.8	102.5	102.8	107.1	92.1	89.7	109.3	98.2	118.4	101.8	138.9	99.6
平成31年・令和元年																	
1月	105.8	x	105.9	108.4	91.9	112.7	101.8	103.2	106.9	88.5	91.1	108.8	95.5	118.3	102.0	139.5	100.2
2月	105.9	x	104.5	109.4	92.2	114.8	101.0	102.4	105.2	89.8	91.2	107.2	92.4	118.4	103.2	140.6	101.9
3月	104.8	x	103.5	108.5	95.0	112.5	99.8	101.1	103.6	88.5	90.9	106.5	92.6	114.8	102.6	136.5	101.0
4月	105.4	x	103.1	110.0	92.7	114.2	100.9	101.3	102.7	93.4	90.9	106.6	87.6	114.1	104.8	136.4	100.4
5月	105.1	x	104.5	111.0	92.9	114.7	100.3	100.3	103.0	91.4	91.0	104.3	87.1	114.9	104.0	136.3	101.7
6月	105.6	x	103.0	111.3	96.1	113.5	100.3	102.1	102.8	89.7	89.9	104.8	86.0	114.9	104.3	137.0	103.8
7月	105.4	x	103.7	111.1	92.9	113.8	99.3	101.1	102.8	91.5	90.9	105.8	93.3	115.1	103.4	136.8	102.8
8月	104.9	x	102.4	109.6	93.3	112.3	98.8	101.4	102.7	93.2	90.6	106.4	89.4	113.3	102.9	137.0	103.5
9月	105.1	x	100.2	107.7	93.1	110.8	99.8	101.9	102.3	94.2	90.8	106.8	97.0	116.2	102.7	136.9	103.5
10月	105.1	x	100.1	108.9	93.2	110.7	100.4	101.4	100.3	93.7	92.3	105.8	92.2	117.3	103.0	137.7	104.1

4-2 事業所規模 30人以上

平成27年=100

	調査産業計	鉱業、採石業、砂利採取業	建設業	製造業	電気・ガス・熱供給・水道業	情報通信業	運輸業、郵便業	卸売業・小売業	金融業、保険業	不動産業、物品賃貸業	学術研究、専門・技術サービス業	宿泊業、飲食サービス業	生活関連サービス業、娯楽業	教育、学習支援業	医療、福祉	複合サービス事業	サービス業（他に分類されないもの）
26	101.5	x	117.9	102.2	100.7	121.6	104.0	103.2	133.6	103.5	96.7	104.3	98.3	83.5	98.5	149.0	96.2
27	100.0	x	100.0	100.0	100.0	100.0	100.0	100.0	100.0	100.0	100.0	100.0	100.0	100.0	100.0	100.0	100.0
28	99.7	x	100.0	99.0	92.1	99.8	99.7	99.6	101.3	103.4	95.1	96.8	99.9	104.9	100.6	105.4	91.1
29	99.5	x	107.3	99.4	92.4	97.3	98.1	98.9	103.3	104.0	95.0	95.1	97.6	105.6	99.5	109.2	90.5
30	104.0	x	123.6	104.9	x	106.6	99.8	95.6	127.0	111.5	110.5	94.8	96.9	113.7	99.9	148.7	93.7
平成30年																	
10月	105.2	x	124.1	105.8	x	115.4	99.8	95.7	123.1	111.4	112.8	97.5	96.9	119.1	100.5	153.8	94.1
11月	105.0	x	124.4	105.0	x	115.7	99.8	95.2	122.7	111.6	113.2	98.8	96.7	119.7	100.2	154.5	94.1
12月	105.0	x	125.1	105.1	x	116.6	99.6	95.2	123.5	110.4	112.8	99.9	96.7	120.1	99.9	153.3	93.8
平成31年・令和元年																	
1月	104.5	x	122.0	102.5	x	115.5	99.5	94.9	123.0	109.6	113.0	98.1	96.9	120.1	100.1	154.3	96.3
2月	104.6	x	120.4	103.6	x	118.1	98.8	93.1	123.1	108.7	113.0	98.7	96.2	120.0	100.3	157.6	96.7
3月	103.6	x	122.8	102.9	x	116.0	97.9	93.1	122.4	108.7	112.3	96.3	96.5	114.6	100.3	152.4	95.6
4月	104.9	x	123.5	104.5	x	116.9	99.8	94.1	122.1	111.9	113.8	96.5	97.9	114.9	102.5	153.6	94.8
5月	105.3	x	123.1	105.7	x	116.6	99.9	94.6	122.8	111.7	115.3	96.5	96.6	116.0	102.2	153.9	95.2
6月	105.8	x	121.7	106.4	x	115.9	99.5	94.6	122.9	112.0	113.8	98.0	100.7	116.1	102.7	154.6	96.3
7月	105.7	x	119.5	106.0	x	116.3	99.4	94.1	122.9	112.4	116.9	97.5	103.7	116.3	102.7	154.8	97.3
8月	105.0	x	119.6	104.3	x	115.4	98.7	94.0	122.7	112.9	116.1	97.4	105.3	113.8	101.8	155.2	98.3
9月	104.9	x	120.3	103.0	x	113.4	99.5	92.7	121.5	113.0	116.7	97.8	104.7	117.4	102.1	155.0	97.9
10月	105.2	x	118.1	103.8	x	113.1	99.3	92.6	119.2	111.7	117.8	95.9	103.1	119.3	102.3	154.7	99.1

第1表-1 産業、性別常用労働者の1人平均月間現金給与額

(事業所規模 5人以上)

(単位：円)

	産業	現金給与総額			きまって支給する給与			所定内 給与	所定外 給与	特別に支払われた給与		
		計	男子	女子	計	男子	女子			計	男子	女子
TL	調査産業計	236,839	295,912	184,260	234,460	293,279	182,107	217,695	16,765	2,379	2,633	2,153
C	鉱業，採石業，砂利採取業	x	x	x	x	x	x	x	x	x	x	x
D	建設業	258,415	297,401	143,429	256,801	296,019	141,131	248,891	7,910	1,614	1,382	2,298
E	製造業	262,676	309,865	168,981	260,730	307,284	168,295	227,924	32,806	1,946	2,581	686
F	電気・ガス・熱供給・水道業	355,247	373,622	284,650	351,481	369,754	281,278	331,603	19,878	3,766	3,868	3,372
G	情報通信業	313,520	353,269	233,939	313,363	353,252	233,503	288,640	24,723	157	17	436
H	運輸業，郵便業	255,922	278,619	169,844	255,531	278,165	169,691	191,625	63,906	391	454	153
I	卸売業，小売業	192,546	261,346	132,930	189,292	260,249	127,806	175,066	14,226	3,254	1,097	5,124
J	金融業，保険業	325,880	395,507	264,703	321,506	391,029	260,420	304,020	17,486	4,374	4,478	4,283
K	不動産業，物品賃貸業	233,960	288,471	176,622	233,960	288,471	176,622	227,668	6,292	0	0	0
L	学術研究，専門・技術サービス業	335,176	382,327	228,352	309,684	350,103	218,113	276,998	32,686	25,492	32,224	10,239
M	宿泊業，飲食サービス業	121,477	158,881	107,027	121,086	157,806	106,900	115,246	5,840	391	1,075	127
N	生活関連サービス業，娯楽業	147,552	168,467	132,514	147,552	168,467	132,514	142,648	4,904	0	0	0
O	教育，学習支援業	348,193	427,612	301,008	342,325	423,186	294,284	336,758	5,567	5,868	4,426	6,724
P	医療，福祉	245,103	331,327	216,753	244,813	331,047	216,460	235,190	9,623	290	280	293
Q	複合サービス事業	309,895	344,737	227,574	299,079	332,534	220,035	277,967	21,112	10,816	12,203	7,539
R	サービス業(他に分類されないもの)	192,770	232,910	136,663	191,527	231,378	135,823	178,914	12,613	1,243	1,532	840
E09,10	食料品・たばこ	189,851	231,772	149,118	189,851	231,772	149,118	165,500	24,351	0	0	0
E11	繊維工業	130,781	245,454	111,452	130,781	245,454	111,452	127,985	2,796	0	0	0
E12	木材・木製品	241,290	252,617	204,078	241,290	252,617	204,078	226,756	14,534	0	0	0
E13	家具・装備品	329,050	333,685	242,950	329,050	333,685	242,950	266,312	62,738	0	0	0
E14	パルプ・紙	330,422	353,068	188,759	330,300	352,926	188,759	286,422	43,878	122	142	0
E15	印刷・同関連業	220,146	272,385	134,263	220,146	272,385	134,263	191,407	28,739	0	0	0
E16,17	化学、石油・石炭	259,963	355,641	187,351	259,963	355,641	187,351	243,495	16,468	0	0	0
E18	プラスチック製品	251,141	277,529	172,139	250,554	277,067	171,176	215,795	34,759	587	462	963
E19	ゴム製品	310,419	334,363	217,278	310,419	334,363	217,278	263,172	47,247	0	0	0
E21	窯業・土石製品	254,139	262,642	189,892	252,357	260,702	189,298	221,879	30,478	1,782	1,940	594
E22	鉄鋼業	-	-	-	-	-	-	-	-	-	-	-
E23	非鉄金属製造業	-	-	-	-	-	-	-	-	-	-	-
E24	金属製品製造業	294,085	313,691	219,346	294,085	313,691	219,346	246,403	47,682	0	0	0
E25	はん用機械器具	x	x	x	x	x	x	x	x	x	x	x
E26	生産用機械器具	322,221	357,308	197,682	322,221	357,308	197,682	271,630	50,591	0	0	0
E27	業務用機械器具	-	-	-	-	-	-	-	-	-	-	-
E28	電子・デバイス	296,180	335,241	203,601	295,993	334,976	203,601	252,598	43,395	187	265	0
E29	電気機械器具	321,176	389,587	166,790	321,176	389,587	166,790	298,893	22,283	0	0	0
E30	情報通信機械器具	x	x	x	x	x	x	x	x	x	x	x
E31	輸送用機械器具	290,282	306,010	209,289	290,282	306,010	209,289	251,126	39,156	0	0	0
E32,20	その他の製造業	-	-	-	-	-	-	-	-	-	-	-
ES1	E 一括分 1	309,168	340,739	190,237	271,960	299,199	169,349	237,572	34,388	37,208	41,540	20,888
I-1	卸売業	313,119	358,905	187,662	312,953	358,745	187,481	282,307	30,646	166	160	181
I-2	小売業	147,905	188,820	124,399	143,507	187,027	118,504	135,361	8,146	4,398	1,793	5,895
M75	宿泊業	156,454	187,647	137,271	156,165	186,889	137,271	143,054	13,111	289	758	0
MS	M 一括分	111,155	145,874	99,673	110,734	144,656	99,515	107,040	3,694	421	1,218	158
P83	医療業	290,196	438,749	245,450	289,696	438,191	244,968	274,795	14,901	500	558	482
PS	P 一括分	192,996	223,250	182,038	192,948	223,250	181,973	189,424	3,524	48	0	65
R91	職業紹介・派遣業	199,675	231,407	167,799	198,244	229,215	167,131	179,025	19,219	1,431	2,192	668
R92	その他の事業サービス	172,621	204,429	131,395	171,234	202,814	130,302	159,424	11,810	1,387	1,615	1,093
RS	R 一括分	219,416	271,043	116,977	218,518	269,943	116,479	208,977	9,541	898	1,100	498
TK1	特掲産業 1	-	-	-	-	-	-	-	-	-	-	-
TK2	特掲産業 2	331,382	380,719	227,678	303,677	344,862	217,107	273,083	30,594	27,705	35,857	10,571
TK3	特掲産業 3	147,487	183,433	112,397	147,487	183,433	112,397	139,839	7,648	0	0	0
TK4	特掲産業 4	257,803	281,333	159,327	256,433	279,951	158,008	245,814	10,619	1,370	1,382	1,319

第1表-2 産業、性別常用労働者の1人平均月間現金給与額

(事業所規模 30人以上)

(単位：円)

	産業	現金給与総額			きまって支給する給与			所定内 給 与	所定外 給 与	特別に支払われた給与		
		計	男子	女子	計	男子	女子			計	男子	女子
TL	調 査 産 業 計	261,536	315,073	206,354	258,764	313,145	202,711	239,177	19,587	2,772	1,928	3,643
C	鉱業，採石業，砂利採取業	x	x	x	x	x	x	x	x	x	x	x
D	建 設 業	307,145	318,044	203,138	301,354	313,957	181,088	293,387	7,967	5,791	4,087	22,050
E	製 造 業	275,180	318,882	180,595	275,065	318,719	180,584	239,377	35,688	115	163	11
F	電気・ガス・熱供給・水道業	x	x	x	x	x	x	x	x	x	x	x
G	情 報 通 信 業	322,318	364,067	241,760	322,099	364,042	241,166	288,737	33,362	219	25	594
H	運 輸 業 ， 郵 便 業	240,272	267,171	170,670	240,107	266,942	170,670	201,661	38,446	165	229	0
I	卸 売 業 ， 小 売 業	193,862	261,028	143,970	183,982	257,485	129,383	170,913	13,069	9,880	3,543	14,587
J	金 融 業 ， 保 険 業	309,004	426,444	241,032	309,004	426,444	241,032	287,729	21,275	0	0	0
K	不 動 産 業 ， 物 品 賃 貸 業	289,863	352,195	173,776	289,863	352,195	173,776	279,128	10,735	0	0	0
L	学術研究，専門・技術サービス業	354,721	380,495	231,436	354,665	380,427	231,436	313,480	41,185	56	68	0
M	宿泊業，飲食サービス業	141,149	183,303	112,390	139,856	180,862	111,880	131,277	8,579	1,293	2,441	510
N	生活関連サービス業，娯楽業	141,119	185,568	106,523	141,119	185,568	106,523	134,802	6,317	0	0	0
O	教 育 ， 学 習 支 援 業	386,311	454,995	337,357	377,815	449,255	326,896	370,229	7,586	8,496	5,740	10,461
P	医 療 ， 福 祉	259,654	339,974	224,541	259,209	339,624	224,054	246,703	12,506	445	350	487
Q	複 合 サ ー ビ ス 事 業	322,714	359,493	210,274	307,324	343,302	197,331	279,124	28,200	15,390	16,191	12,943
R	サービス業(他に分類されないもの)	197,613	232,839	145,468	195,663	230,492	144,106	179,130	16,533	1,950	2,347	1,362
E09,10	食 料 品 ・ た ば こ	195,360	232,332	156,548	195,360	232,332	156,548	169,760	25,600	0	0	0
E11	織 維 工 業	164,657	282,384	144,683	164,657	282,384	144,683	160,445	4,212	0	0	0
E12	木 材 ・ 木 製 品	256,184	269,111	153,313	256,184	269,111	153,313	221,221	34,963	0	0	0
E13	家 具 ・ 装 備 品	x	x	x	x	x	x	x	x	x	x	x
E14	パ ル プ ・ 紙	342,365	357,579	190,830	342,219	357,419	190,830	290,132	52,087	146	160	0
E15	印 刷 ・ 同 関 連 業	230,152	280,000	145,786	230,152	280,000	145,786	203,502	26,650	0	0	0
E16,17	化 学 ， 石 油 ・ 石 炭	257,231	354,572	188,316	257,231	354,572	188,316	239,689	17,542	0	0	0
E18	プ ラ ス チ ッ ク 製 品	262,091	278,915	198,146	262,091	278,915	198,146	225,931	36,160	0	0	0
E19	ゴ ム 製 品	310,419	334,363	217,278	310,419	334,363	217,278	263,172	47,247	0	0	0
E21	窯 業 ・ 土 石 製 品	252,565	258,649	200,860	247,712	253,436	199,064	231,768	15,944	4,853	5,213	1,796
E22	鉄 鋼 業	-	-	-	-	-	-	-	-	-	-	-
E23	非 鉄 金 属 製 造 業	-	-	-	-	-	-	-	-	-	-	-
E24	金 属 製 品 製 造 業	291,698	312,181	218,205	291,698	312,181	218,205	245,141	46,557	0	0	0
E25	は ん 用 機 械 器 具	x	x	x	x	x	x	x	x	x	x	x
E26	生 産 用 機 械 器 具	343,145	374,424	206,497	343,145	374,424	206,497	292,405	50,740	0	0	0
E27	業 務 用 機 械 器 具	-	-	-	-	-	-	-	-	-	-	-
E28	電 子 ・ デ バ イ ス	307,909	348,696	210,189	307,712	348,417	210,189	261,891	45,821	197	279	0
E29	電 気 機 械 器 具	292,234	357,515	163,477	292,234	357,515	163,477	266,233	26,001	0	0	0
E30	情 報 通 信 機 械 器 具	x	x	x	x	x	x	x	x	x	x	x
E31	輸 送 用 機 械 器 具	301,461	319,957	204,844	301,461	319,957	204,844	258,799	42,662	0	0	0
E32,20	そ の 他 の 製 造 業	-	-	-	-	-	-	-	-	-	-	-
ES1	E 一 括 分 1	288,762	312,627	183,706	288,762	312,627	183,706	249,452	39,310	0	0	0
I-1	卸 売 業	277,909	329,670	180,561	277,417	329,136	180,146	249,994	27,423	492	534	415
I-2	小 売 業	161,287	209,697	136,529	147,768	203,903	119,060	140,262	7,506	13,519	5,794	17,469
M75	宿 泊 業	184,540	242,559	139,850	183,881	241,045	139,850	175,177	8,704	659	1,514	0
MS	M 一 括 分	119,781	150,832	99,846	118,176	147,882	99,104	109,659	8,517	1,605	2,950	742
P83	医 療 業	295,634	427,768	244,058	294,994	427,178	243,398	277,720	17,274	640	590	660
PS	P 一 括 分	195,086	212,220	186,011	194,990	212,220	185,865	191,040	3,950	96	0	146
R91	職 業 紹 介 ・ 派 遣 業	196,210	227,164	164,596	194,678	224,837	163,875	174,192	20,486	1,532	2,327	721
R92	そ の 他 の 事 業 サ ー ビ ス	167,260	196,763	125,003	165,416	194,706	123,465	152,094	13,322	1,844	2,057	1,538
RS	R 一 括 分	333,214	350,845	240,047	329,846	347,584	236,116	308,350	21,496	3,368	3,261	3,931
TK1	特 掲 産 業 1	-	-	-	-	-	-	-	-	-	-	-
TK2	特 掲 産 業 2	350,224	377,278	229,297	350,160	377,199	229,297	311,909	38,251	64	79	0
TK3	特 掲 産 業 3	147,487	183,433	112,397	147,487	183,433	112,397	139,839	7,648	0	0	0
TK4	特 掲 産 業 4	x	x	x	x	x	x	x	x	x	x	x

第2表-1 産業、性別常用労働者の1人平均月間出勤日数及び実労働時間数

(事業所規模 5人以上)

(単位：日・時間)

	産業	出勤日数			総実労働時間			所定内労働時間			所定外労働時間		
		計	男子	女子	計	男子	女子	計	男子	女子	計	男子	女子
TL	調査産業計	19.1	19.8	18.6	147.0	162.5	133.3	137.2	147.5	128.1	9.8	15.0	5.2
C	鉱業，採石業，砂利採取業	x	x	x	x	x	x	x	x	x	x	x	x
D	建設業	20.2	21.1	17.5	157.8	169.0	124.9	151.0	160.5	123.1	6.8	8.5	1.8
E	製造業	20.0	20.4	19.1	166.0	176.1	145.7	149.3	155.2	137.4	16.7	20.9	8.3
F	電気・ガス・熱供給・水道業	19.6	19.6	19.9	151.2	152.9	145.3	144.9	145.7	142.2	6.3	7.2	3.1
G	情報通信業	19.1	19.4	18.5	160.5	166.2	148.8	148.6	153.0	139.6	11.9	13.2	9.2
H	運輸業，郵便業	20.5	20.7	19.8	184.2	193.9	147.7	155.8	160.8	137.0	28.4	33.1	10.7
I	卸売業，小売業	18.4	19.2	17.7	132.6	153.2	114.8	123.4	138.9	110.1	9.2	14.3	4.7
J	金融業，保険業	18.5	18.8	18.2	148.3	154.8	142.7	137.6	141.9	133.9	10.7	12.9	8.8
K	不動産業，物品賃貸業	18.6	18.6	18.6	146.0	156.9	134.7	136.6	141.5	131.6	9.4	15.4	3.1
L	学術研究，専門・技術サービス業	20.5	20.7	20.1	173.6	177.1	165.7	153.2	155.5	148.1	20.4	21.6	17.6
M	宿泊業，飲食サービス業	17.9	18.1	17.8	115.6	129.9	110.0	111.4	121.9	107.3	4.2	8.0	2.7
N	生活関連サービス業，娯楽業	15.2	15.4	15.1	109.9	115.2	106.2	107.0	110.6	104.4	2.9	4.6	1.8
O	教育，学習支援業	19.9	20.8	19.3	157.0	167.1	151.0	144.4	152.8	139.3	12.6	14.3	11.7
P	医療，福祉	19.2	19.3	19.2	144.9	148.5	143.8	141.2	143.9	140.3	3.7	4.6	3.5
Q	複合サービス事業	19.4	19.5	19.0	155.2	161.2	141.2	145.8	149.7	136.7	9.4	11.5	4.5
R	サービス業(他に分類されないもの)	19.9	20.3	19.4	148.6	161.8	130.3	139.3	148.3	126.8	9.3	13.5	3.5
E09,10	食料品・たばこ	19.9	20.7	19.2	158.6	172.4	145.2	144.0	153.8	134.6	14.6	18.6	10.6
E11	繊維工業	19.2	21.8	18.7	134.4	173.3	127.8	132.3	168.4	126.2	2.1	4.9	1.6
E12	木材・木製品	22.4	22.4	22.3	175.9	178.9	166.0	167.0	167.6	164.8	8.9	11.3	1.2
E13	家具・装備品	21.9	22.0	20.3	188.7	190.3	159.0	153.9	154.1	150.9	34.8	36.2	8.1
E14	パルプ・紙	18.8	18.9	18.5	164.2	166.6	148.9	145.2	145.5	143.3	19.0	21.1	5.6
E15	印刷・同関連業	18.5	19.3	17.3	171.4	188.2	144.1	145.1	155.0	129.0	26.3	33.2	15.1
E16,17	化学、石油・石炭	18.7	20.2	17.6	150.7	164.4	140.3	142.6	151.9	135.5	8.1	12.5	4.8
E18	プラスチック製品	21.5	21.8	20.7	181.9	189.1	160.1	163.7	167.8	151.4	18.2	21.3	8.7
E19	ゴム製品	21.5	21.5	21.5	176.1	176.9	173.0	160.1	159.5	162.2	16.0	17.4	10.8
E21	窯業・土石製品	22.3	22.4	22.0	188.3	190.0	174.9	168.6	168.6	168.1	19.7	21.4	6.8
E22	鉄鋼業	-	-	-	-	-	-	-	-	-	-	-	-
E23	非鉄金属製造業	-	-	-	-	-	-	-	-	-	-	-	-
E24	金属製品製造業	21.2	21.6	19.6	182.2	188.8	157.0	155.2	158.5	142.5	27.0	30.3	14.5
E25	はん用機械器具	x	x	x	x	x	x	x	x	x	x	x	x
E26	生産用機械器具	19.8	20.0	19.2	174.1	181.2	148.7	150.6	153.1	141.6	23.5	28.1	7.1
E27	業務用機械器具	-	-	-	-	-	-	-	-	-	-	-	-
E28	電子・デバイス	19.2	19.1	19.4	161.9	167.4	148.8	144.7	147.4	138.2	17.2	20.0	10.6
E29	電気機械器具	20.2	20.7	19.1	165.4	173.4	147.1	154.8	160.1	142.7	10.6	13.3	4.4
E30	情報通信機械器具	x	x	x	x	x	x	x	x	x	x	x	x
E31	輸送用機械器具	19.8	19.9	19.2	169.4	171.6	157.8	151.5	152.8	144.5	17.9	18.8	13.3
E32,20	その他の製造業	-	-	-	-	-	-	-	-	-	-	-	-
ES1	E 一括分 1	19.4	19.6	18.5	164.2	170.8	139.3	146.7	150.3	133.1	17.5	20.5	6.2
I-1	卸売業	20.3	20.5	19.7	165.9	173.9	144.0	150.6	156.6	134.0	15.3	17.3	10.0
I-2	小売業	17.7	18.3	17.4	120.3	137.9	110.2	113.4	125.7	106.3	6.9	12.2	3.9
M75	宿泊業	17.8	19.7	16.6	142.2	151.7	136.3	134.5	141.9	129.9	7.7	9.8	6.4
MS	M 一括分	18.0	17.4	18.1	107.7	120.1	103.6	104.6	112.9	101.8	3.1	7.2	1.8
P83	医療業	18.6	17.8	18.8	143.2	141.2	143.8	138.4	135.4	139.3	4.8	5.8	4.5
PS	P 一括分	19.9	20.7	19.6	147.0	155.7	143.9	144.5	152.4	141.7	2.5	3.3	2.2
R91	職業紹介・派遣業	19.6	19.5	19.7	154.8	167.6	142.0	142.8	148.5	137.0	12.0	19.1	5.0
R92	その他の事業サービス	20.2	21.1	19.1	148.7	167.8	123.8	139.5	154.4	120.2	9.2	13.4	3.6
RS	R 一括分	19.6	19.5	19.8	144.7	151.1	132.0	136.8	140.2	130.1	7.9	10.9	1.9
TK1	特掲産業 1	-	-	-	-	-	-	-	-	-	-	-	-
TK2	特掲産業 2	20.5	20.7	20.2	173.6	177.1	166.4	153.6	156.0	148.6	20.0	21.1	17.8
TK3	特掲産業 3	16.8	17.8	15.8	111.2	126.0	96.7	107.4	119.1	95.9	3.8	6.9	0.8
TK4	特掲産業 4	21.7	21.6	22.1	164.8	165.4	162.2	159.2	158.6	161.5	5.6	6.8	0.7

第2表-2 産業、性別常用労働者の1人平均月間出勤日数及び実労働時間数

(事業所規模 30人以上)

(単位：日・時間)

	産業	出勤日数			総実労働時間			所定内労働時間			所定外労働時間		
		計	男子	女子	計	男子	女子	計	男子	女子	計	男子	女子
TL	調査産業計	19.4	19.8	18.9	152.0	164.8	138.6	141.3	149.6	132.6	10.7	15.2	6.0
C	鉱業，採石業，砂利採取業	x	x	x	x	x	x	x	x	x	x	x	x
D	建設業	22.0	22.0	22.1	177.6	178.3	170.3	165.8	165.8	165.7	11.8	12.5	4.6
E	製造業	19.9	20.1	19.4	168.5	175.7	152.9	151.0	154.6	143.3	17.5	21.1	9.6
F	電気・ガス・熱供給・水道業	x	x	x	x	x	x	x	x	x	x	x	x
G	情報通信業	18.2	18.7	17.3	157.6	165.1	143.2	141.9	147.0	132.2	15.7	18.1	11.0
H	運輸業，郵便業	19.6	19.7	19.4	176.4	188.1	146.4	151.4	157.7	135.1	25.0	30.4	11.3
I	卸売業，小売業	18.6	19.5	18.0	131.6	153.9	115.1	124.2	141.7	111.3	7.4	12.2	3.8
J	金融業，保険業	18.5	18.8	18.3	151.3	165.4	143.1	139.0	149.1	133.1	12.3	16.3	10.0
K	不動産業，物品賃貸業	18.4	18.7	17.8	152.5	157.8	142.8	143.6	147.2	137.0	8.9	10.6	5.8
L	学術研究，専門・技術サービス業	20.0	20.3	18.6	169.1	173.3	148.7	150.2	153.0	136.7	18.9	20.3	12.0
M	宿泊業，飲食サービス業	17.1	17.7	16.8	115.1	129.9	105.0	110.3	122.4	102.1	4.8	7.5	2.9
N	生活関連サービス業，娯楽業	17.4	18.3	16.7	113.5	130.2	100.5	110.2	123.5	99.8	3.3	6.7	0.7
O	教育，学習支援業	20.0	20.9	19.3	157.5	166.0	151.3	145.3	154.4	138.7	12.2	11.6	12.6
P	医療，福祉	19.2	19.1	19.2	145.7	147.4	145.0	142.2	143.4	141.7	3.5	4.0	3.3
Q	複合サービス事業	19.1	19.5	18.1	157.7	164.2	137.6	145.4	150.3	130.3	12.3	13.9	7.3
R	サービス業(他に分類されないもの)	20.1	20.5	19.6	151.8	167.2	128.9	140.6	151.5	124.3	11.2	15.7	4.6
E09,10	食料品・たばこ	19.9	20.2	19.5	159.1	166.7	151.1	145.4	150.9	139.6	13.7	15.8	11.5
E11	繊維工業	20.7	21.0	20.7	159.0	169.8	157.2	155.9	165.5	154.3	3.1	4.3	2.9
E12	木材・木製品	22.1	22.2	20.9	183.5	188.1	147.1	162.4	165.2	140.0	21.1	22.9	7.1
E13	家具・装備品	x	x	x	x	x	x	x	x	x	x	x	x
E14	パルプ・紙	18.7	18.8	18.2	166.0	167.6	149.9	143.7	144.0	140.7	22.3	23.6	9.2
E15	印刷・同関連業	18.2	18.7	17.4	173.9	185.7	154.0	148.8	155.4	137.7	25.1	30.3	16.3
E16,17	化学、石油・石炭	19.0	20.3	18.0	153.1	166.5	143.7	144.5	152.8	138.7	8.6	13.7	5.0
E18	プラスチック製品	22.0	22.1	21.9	189.6	192.4	179.2	171.4	171.8	170.1	18.2	20.6	9.1
E19	ゴム製品	21.5	21.5	21.5	176.1	176.9	173.0	160.1	159.5	162.2	16.0	17.4	10.8
E21	窯業・土石製品	20.4	20.4	20.5	172.4	173.2	165.9	163.1	163.5	159.4	9.3	9.7	6.5
E22	鉄鋼業	-	-	-	-	-	-	-	-	-	-	-	-
E23	非鉄金属製造業	-	-	-	-	-	-	-	-	-	-	-	-
E24	金属製品製造業	20.5	20.8	19.4	175.2	180.1	157.4	151.3	154.0	141.5	23.9	26.1	15.9
E25	はん用機械器具	x	x	x	x	x	x	x	x	x	x	x	x
E26	生産用機械器具	19.9	20.0	19.2	177.6	183.8	150.7	150.9	153.2	141.0	26.7	30.6	9.7
E27	業務用機械器具	-	-	-	-	-	-	-	-	-	-	-	-
E28	電子・デバイス	19.3	19.2	19.5	165.9	171.5	152.5	147.7	150.4	141.3	18.2	21.1	11.2
E29	電気機械器具	19.5	19.8	18.8	162.8	171.9	145.0	150.5	155.8	140.1	12.3	16.1	4.9
E30	情報通信機械器具	x	x	x	x	x	x	x	x	x	x	x	x
E31	輸送用機械器具	20.1	20.2	19.5	175.3	177.5	163.9	155.9	157.2	149.1	19.4	20.3	14.8
E32,20	その他の製造業	-	-	-	-	-	-	-	-	-	-	-	-
ES1	E 一括分1	19.6	19.7	19.0	167.0	172.3	143.9	147.6	150.3	136.1	19.4	22.0	7.8
I-1	卸売業	20.3	21.1	18.8	161.8	172.8	141.0	147.8	155.9	132.6	14.0	16.9	8.4
I-2	小売業	18.0	18.3	17.8	119.9	139.8	109.8	115.1	131.1	106.9	4.8	8.7	2.9
M75	宿泊業	19.7	20.9	18.8	144.5	165.8	128.1	138.7	157.7	124.0	5.8	8.1	4.1
MS	M 一括分	15.9	16.0	15.8	100.6	110.2	94.5	96.4	103.0	92.2	4.2	7.2	2.3
P83	医療業	18.6	18.0	18.8	144.7	143.1	145.4	139.9	137.2	141.0	4.8	5.9	4.4
PS	P 一括分	20.3	20.7	20.1	147.4	153.8	144.1	146.2	152.5	142.9	1.2	1.3	1.2
R91	職業紹介・派遣業	19.7	19.6	19.9	155.9	169.6	142.1	143.1	149.3	136.8	12.8	20.3	5.3
R92	その他の事業サービス	20.3	20.7	19.6	147.0	165.8	120.0	136.3	150.6	115.7	10.7	15.2	4.3
RS	R 一括分	20.6	20.9	18.5	163.2	168.3	136.3	153.4	157.1	133.7	9.8	11.2	2.6
TK1	特掲産業1	-	-	-	-	-	-	-	-	-	-	-	-
TK2	特掲産業2	20.0	20.2	18.7	168.5	172.7	149.2	150.6	153.5	137.3	17.9	19.2	11.9
TK3	特掲産業3	16.8	17.8	15.8	111.2	126.0	96.7	107.4	119.1	95.9	3.8	6.9	0.8
TK4	特掲産業4	x	x	x	x	x	x	x	x	x	x	x	x

第3表-1 産業、性別常用労働者数及びパートタイム労働者比率

(事業所規模 5人以上)

	産業	前月末常用労働者数			本月中増加労働者数			本月中減少労働者数		
		計	男子	女子	計	男子	女子	計	男子	女子
T L	調査産業計	577,637	271,966	305,671	10,923	4,817	6,106	11,437	4,950	6,487
C	鉱業, 採石業, 砂利採取業	x	x	x	x	x	x	x	x	x
D	建設業	28,576	21,387	7,189	475	384	91	484	484	0
E	製造業	86,365	57,521	28,844	1,188	652	536	991	689	302
F	電気・ガス・熱供給・水道業	2,480	1,969	511	3	0	3	0	0	0
G	情報通信業	7,259	4,840	2,419	3	3	0	15	9	6
H	運輸業, 郵便業	27,193	21,534	5,659	567	325	242	422	240	182
I	卸売業, 小売業	104,697	48,831	55,866	2,042	595	1,447	2,581	1,296	1,285
J	金融業, 保険業	13,130	6,078	7,052	203	53	150	455	45	410
K	不動産業, 物品賃貸業	6,485	3,330	3,155	14	9	5	45	36	9
L	学術研究, 専門・技術サービス業	10,048	6,978	3,070	188	126	62	31	31	0
M	宿泊業, 飲食サービス業	47,609	13,120	34,489	1,803	946	857	2,241	773	1,468
N	生活関連サービス業, 娯楽業	19,170	7,844	11,326	553	476	77	1,500	524	976
O	教育, 学習支援業	47,857	17,907	29,950	579	39	540	117	9	108
P	医療, 福祉	129,590	32,042	97,548	2,128	652	1,476	1,676	493	1,183
Q	複合サービス事業	8,961	6,282	2,679	171	133	38	116	66	50
R	サービス業(他に分類されないもの)	38,099	22,196	15,903	1,006	424	582	763	255	508
E09,10	食料品・たばこ	17,133	8,547	8,586	480	69	411	266	171	95
E11	繊維工業	4,494	652	3,842	10	0	10	13	8	5
E12	木材・木製品	2,096	1,607	489	0	0	0	1	1	0
E13	家具・装備品	391	371	20	7	6	1	6	5	1
E14	パルプ・紙	1,458	1,261	197	9	0	9	1	1	0
E15	印刷・同関連業	2,567	1,592	975	18	18	0	86	52	34
E16,17	化学、石油・石炭	5,660	2,427	3,233	72	42	30	68	10	58
E18	プラスチック製品	4,273	3,200	1,073	37	37	0	28	24	4
E19	ゴム製品	1,577	1,252	325	10	10	0	10	5	5
E21	窯業・土石製品	3,370	2,970	400	115	114	1	1	1	0
E22	鉄鋼業	-	-	-	-	-	-	-	-	-
E23	非鉄金属製造業	-	-	-	-	-	-	-	-	-
E24	金属製品製造業	5,777	4,576	1,201	86	76	10	96	83	13
E25	はん用機械器具	x	x	x	x	x	x	x	x	x
E26	生産用機械器具	9,439	7,365	2,074	35	26	9	42	33	9
E27	業務用機械器具	-	-	-	-	-	-	-	-	-
E28	電子・デバイス	8,361	5,881	2,480	67	41	26	205	140	65
E29	電気機械器具	3,646	2,516	1,130	138	132	6	86	75	11
E30	情報通信機械器具	x	x	x	x	x	x	x	x	x
E31	輸送用機械器具	10,708	8,975	1,733	72	52	20	51	51	0
E32,20	その他の製造業	-	-	-	-	-	-	-	-	-
E S 1	E 一括分 1	4,239	3,349	890	29	26	3	17	15	2
I-1	卸売業	28,365	20,824	7,541	169	107	62	465	410	55
I-2	小売業	76,332	28,007	48,325	1,873	488	1,385	2,116	886	1,230
M75	宿泊業	10,690	4,198	6,492	912	275	637	695	447	248
MS	M 一括分	36,919	8,922	27,997	891	671	220	1,546	326	1,220
P83	医療業	69,634	16,199	53,435	778	179	599	861	358	503
P S	P 一括分	59,956	15,843	44,113	1,350	473	877	815	135	680
R91	職業紹介・派遣業	7,746	3,899	3,847	485	155	330	373	133	240
R92	その他の事業サービス	18,398	10,354	8,044	517	265	252	368	118	250
R S	R 一括分	11,955	7,943	4,012	4	4	0	22	4	18
TK1	特掲産業 1	-	-	-	-	-	-	-	-	-
TK2	特掲産業 2	7,952	5,394	2,558	156	103	53	26	26	0
TK3	特掲産業 3	4,105	2,028	2,077	49	28	21	119	63	56
TK4	特掲産業 4	4,060	3,277	783	0	0	0	0	0	0

(単位：人・%)

本月末常用労働者数			うちパートタイム労働者数			パートタイム労働者比率			
計	男子	女子	計	男子	女子	計	男子	女子	
577,123	271,833	305,290	175,055	43,038	132,017	30.3	15.8	43.2	T L
x	x	x	x	x	x	x	x	x	C
28,567	21,287	7,280	4,833	1,115	3,718	16.9	5.2	51.1	D
86,562	57,484	29,078	15,689	4,267	11,422	18.1	7.4	39.3	E
2,483	1,969	514	310	215	95	12.5	10.9	18.5	F
7,247	4,834	2,413	292	50	242	4.0	1.0	10.0	G
27,338	21,619	5,719	3,836	1,550	2,286	14.0	7.2	40.0	H
104,158	48,130	56,028	55,580	14,514	41,066	53.4	30.2	73.3	I
12,878	6,086	6,792	1,398	22	1,376	10.9	0.4	20.3	J
6,454	3,303	3,151	1,568	453	1,115	24.3	13.7	35.4	K
10,205	7,073	3,132	792	292	500	7.8	4.1	16.0	L
47,171	13,293	33,878	32,379	6,626	25,753	68.6	49.8	76.0	M
18,223	7,796	10,427	8,787	3,223	5,564	48.2	41.3	53.4	N
48,319	17,937	30,382	10,004	2,052	7,952	20.7	11.4	26.2	O
130,042	32,201	97,841	30,870	5,845	25,025	23.7	18.2	25.6	P
9,016	6,349	2,667	1,390	597	793	15.4	9.4	29.7	Q
38,342	22,365	15,977	7,324	2,214	5,110	19.1	9.9	32.0	R
17,347	8,445	8,902	7,391	2,228	5,163	42.6	26.4	58.0	E09, 10
4,491	644	3,847	1,588	8	1,580	35.4	1.2	41.1	E11
2,095	1,606	489	33	7	26	1.6	0.4	5.3	E12
392	372	20	1	0	1	0.3	0.0	5.0	E13
1,466	1,260	206	69	21	48	4.7	1.7	23.3	E14
2,499	1,558	941	756	182	574	30.3	11.7	61.0	E15
5,664	2,459	3,205	2,261	568	1,693	39.9	23.1	52.8	E16, 17
4,282	3,213	1,069	523	173	350	12.2	5.4	32.7	E18
1,577	1,257	320	17	2	15	1.1	0.2	4.7	E19
3,484	3,083	401	41	16	25	1.2	0.5	6.2	E21
-	-	-	-	-	-	-	-	-	E22
-	-	-	-	-	-	-	-	-	E23
5,767	4,569	1,198	254	34	220	4.4	0.7	18.4	E24
x	x	x	x	x	x	x	x	x	E25
9,432	7,358	2,074	667	107	560	7.1	1.5	27.0	E26
-	-	-	-	-	-	-	-	-	E27
8,223	5,782	2,441	618	289	329	7.5	5.0	13.5	E28
3,698	2,573	1,125	469	134	335	12.7	5.2	29.8	E29
x	x	x	x	x	x	x	x	x	E30
10,729	8,976	1,753	574	366	208	5.3	4.1	11.9	E31
-	-	-	-	-	-	-	-	-	E32, 20
4,251	3,360	891	427	132	295	10.0	3.9	33.1	E S 1
28,069	20,521	7,548	3,130	617	2,513	11.2	3.0	33.3	I - 1
76,089	27,609	48,480	52,450	13,897	38,553	68.9	50.3	79.5	I - 2
10,907	4,026	6,881	3,690	842	2,848	33.8	20.9	41.4	M75
36,264	9,267	26,997	28,689	5,784	22,905	79.1	62.4	84.8	MS
69,551	16,020	53,531	13,852	2,540	11,312	19.9	15.9	21.1	P83
60,491	16,181	44,310	17,018	3,305	13,713	28.1	20.4	30.9	P S
7,858	3,921	3,937	409	93	316	5.2	2.4	8.0	R91
18,547	10,501	8,046	4,302	911	3,391	23.2	8.7	42.1	R92
11,937	7,943	3,994	2,613	1,210	1,403	21.9	15.2	35.1	R S
-	-	-	-	-	-	-	-	-	T K 1
8,082	5,471	2,611	646	231	415	8.0	4.2	15.9	T K 2
4,035	1,993	2,042	2,119	839	1,280	52.5	42.1	62.7	T K 3
4,060	3,277	783	585	354	231	14.4	10.8	29.5	T K 4

第3表-2 産業、性別常用労働者数及びパートタイム労働者比率

(事業所規模 30人以上)

	産業	前月末常用労働者数			本月中増加労働者数			本月中減少労働者数		
		計	男子	女子	計	男子	女子	計	男子	女子
T L	調査産業計	319,753	162,359	157,394	5,019	2,097	2,922	5,100	2,260	2,840
C	鉱業, 採石業, 砂利採取業	x	x	x	x	x	x	x	x	x
D	建設業	8,023	7,271	752	18	14	4	166	166	0
E	製造業	68,287	46,715	21,572	498	315	183	772	519	253
F	電気・ガス・熱供給・水道業	x	x	x	x	x	x	x	x	x
G	情報通信業	5,203	3,426	1,777	3	3	0	15	9	6
H	運輸業, 郵便業	17,244	12,428	4,816	393	238	155	422	240	182
I	卸売業, 小売業	34,012	14,436	19,576	601	374	227	650	274	376
J	金融業, 保険業	6,217	2,253	3,964	93	53	40	214	45	169
K	不動産業, 物品賃貸業	2,772	1,807	965	14	9	5	45	36	9
L	学術研究, 専門・技術サービス業	5,074	4,204	870	53	30	23	5	5	0
M	宿泊業, 飲食サービス業	14,482	5,862	8,620	316	184	132	603	278	325
N	生活関連サービス業, 娯楽業	8,771	3,834	4,937	145	68	77	277	116	161
O	教育, 学習支援業	32,948	13,805	19,143	579	39	540	56	9	47
P	医療, 福祉	84,474	25,713	58,761	1,243	305	938	1,083	291	792
Q	複合サービス事業	6,323	4,760	1,563	54	41	13	66	41	25
R	サービス業(他に分類されないもの)	24,232	14,449	9,783	1,006	424	582	726	231	495
E09,10	食料品・たばこ	12,529	6,440	6,089	131	60	71	239	162	77
E11	繊維工業	2,442	358	2,084	10	0	10	13	8	5
E12	木材・木製品	744	661	83	0	0	0	1	1	0
E13	家具・装備品	x	x	x	x	x	x	x	x	x
E14	パルプ・紙	1,228	1,116	112	0	0	0	1	1	0
E15	印刷・同関連業	1,881	1,182	699	3	3	0	9	6	3
E16,17	化学、石油・石炭	5,221	2,149	3,072	72	42	30	68	10	58
E18	プラスチック製品	3,409	2,696	713	33	33	0	24	20	4
E19	ゴム製品	1,577	1,252	325	10	10	0	10	5	5
E21	窯業・土石製品	1,252	1,120	132	14	13	1	1	1	0
E22	鉄鋼業	-	-	-	-	-	-	-	-	-
E23	非鉄金属製造業	-	-	-	-	-	-	-	-	-
E24	金属製品製造業	5,055	3,956	1,099	18	9	9	62	49	13
E25	はん用機械器具	x	x	x	x	x	x	x	x	x
E26	生産用機械器具	7,993	6,504	1,489	35	26	9	33	24	9
E27	業務用機械器具	-	-	-	-	-	-	-	-	-
E28	電子・デバイス	7,917	5,585	2,332	67	41	26	195	130	65
E29	電気機械器具	3,012	1,997	1,015	23	17	6	28	17	11
E30	情報通信機械器具	x	x	x	x	x	x	x	x	x
E31	輸送用機械器具	9,736	8,180	1,556	72	52	20	51	51	0
E32,20	その他の製造業	-	-	-	-	-	-	-	-	-
E S 1	E 一括分 1	3,293	2,684	609	0	0	0	17	15	2
I-1	卸売業	9,470	6,178	3,292	169	107	62	122	67	55
I-2	小売業	24,542	8,258	16,284	432	267	165	528	207	321
M75	宿泊業	4,734	2,055	2,679	91	52	39	97	45	52
MS	M 一括分	9,748	3,807	5,941	225	132	93	506	233	273
P83	医療業	54,242	15,237	39,005	778	179	599	668	165	503
P S	P 一括分	30,232	10,476	19,756	465	126	339	415	126	289
R91	職業紹介・派遣業	7,221	3,660	3,561	485	155	330	349	109	240
R92	その他の事業サービス	13,816	8,110	5,706	517	265	252	355	118	237
R S	R 一括分	3,195	2,679	516	4	4	0	22	4	18
TK1	特掲産業 1	-	-	-	-	-	-	-	-	-
TK2	特掲産業 2	3,672	3,007	665	39	20	19	4	4	0
TK3	特掲産業 3	4,105	2,028	2,077	49	28	21	119	63	56
TK4	特掲産業 4	x	x	x	x	x	x	x	x	x

(単位： 人・%)

本月末常用労働者数			うちパートタイム労働者数			パートタイム労働者比率			
計	男子	女子	計	男子	女子	計	男子	女子	
319,672	162,196	157,476	74,156	19,201	54,955	23.2	11.8	34.9	T L
x	x	x	x	x	x	x	x	x	C
7,875	7,119	756	42	13	29	0.5	0.2	3.8	D
68,013	46,511	21,502	10,847	3,013	7,834	15.9	6.5	36.4	E
x	x	x	x	x	x	x	x	x	F
5,191	3,420	1,771	128	3	125	2.5	0.1	7.1	G
17,215	12,426	4,789	3,214	928	2,286	18.7	7.5	47.7	H
33,963	14,536	19,427	17,162	3,664	13,498	50.5	25.2	69.5	I
6,096	2,261	3,835	747	22	725	12.3	1.0	18.9	J
2,741	1,780	961	280	99	181	10.2	5.6	18.8	K
5,122	4,229	893	421	214	207	8.2	5.1	23.2	L
14,195	5,768	8,427	8,341	2,655	5,686	58.8	46.0	67.5	M
8,639	3,786	4,853	5,119	1,593	3,526	59.3	42.1	72.7	N
33,471	13,835	19,636	5,112	955	4,157	15.3	6.9	21.2	O
84,634	25,727	58,907	16,927	4,242	12,685	20.0	16.5	21.5	P
6,311	4,760	1,551	1,212	560	652	19.2	11.8	42.0	Q
24,512	14,642	9,870	4,291	1,022	3,269	17.5	7.0	33.1	R
12,421	6,338	6,083	5,446	1,813	3,633	43.8	28.6	59.7	E09, 10
2,439	350	2,089	396	8	388	16.2	2.3	18.6	E11
743	660	83	33	7	26	4.4	1.1	31.3	E12
x	x	x	x	x	x	x	x	x	E13
1,227	1,115	112	60	21	39	4.9	1.9	34.8	E14
1,875	1,179	696	587	182	405	31.3	15.4	58.2	E15
5,225	2,181	3,044	2,210	524	1,686	42.3	24.0	55.4	E16, 17
3,418	2,709	709	245	137	108	7.2	5.1	15.2	E18
1,577	1,257	320	17	2	15	1.1	0.2	4.7	E19
1,265	1,132	133	41	16	25	3.2	1.4	18.8	E21
-	-	-	-	-	-	-	-	-	E22
-	-	-	-	-	-	-	-	-	E23
5,011	3,916	1,095	211	32	179	4.2	0.8	16.3	E24
x	x	x	x	x	x	x	x	x	E25
7,995	6,506	1,489	472	43	429	5.9	0.7	28.8	E26
-	-	-	-	-	-	-	-	-	E27
7,789	5,496	2,293	262	32	230	3.4	0.6	10.0	E28
3,007	1,997	1,010	411	76	335	13.7	3.8	33.2	E29
x	x	x	x	x	x	x	x	x	E30
9,757	8,181	1,576	133	13	120	1.4	0.2	7.6	E31
-	-	-	-	-	-	-	-	-	E32, 20
3,276	2,669	607	322	107	215	9.8	4.0	35.4	E S 1
9,517	6,218	3,299	1,569	464	1,105	16.5	7.5	33.5	I - 1
24,446	8,318	16,128	15,593	3,200	12,393	63.8	38.5	76.8	I - 2
4,728	2,062	2,666	1,904	422	1,482	40.3	20.5	55.6	M75
9,467	3,706	5,761	6,437	2,233	4,204	68.0	60.3	73.0	MS
54,352	15,251	39,101	9,252	2,157	7,095	17.0	14.1	18.1	P83
30,282	10,476	19,806	7,675	2,085	5,590	25.3	19.9	28.2	P S
7,357	3,706	3,651	409	93	316	5.6	2.5	8.7	R91
13,978	8,257	5,721	3,846	911	2,935	27.5	11.0	51.3	R92
3,177	2,679	498	36	18	18	1.1	0.7	3.6	R S
-	-	-	-	-	-	-	-	-	T K1
3,707	3,023	684	327	164	163	8.8	5.4	23.8	T K2
4,035	1,993	2,042	2,119	839	1,280	52.5	42.1	62.7	T K3
x	x	x	x	x	x	x	x	x	T K4

第4表 事業所規模、性別常用労働者の1人平均月間現金給与額

(単位：円)

産業	現金給与総額			きまって支給する給与			所定内	所定外	特別に支払われた給与					
	計	男子	女子	計	男子	女子			計	男子	女子			
(事業所規模 5～29人)														
TL	調査	産業	計	206,194	267,548	160,764	204,303	263,871	160,196	191,040	13,263	1,891	3,677	568
(事業所規模 30～99人)														
TL	調査	産業	計	241,798	283,488	201,019	237,596	281,151	194,993	223,534	14,062	4,202	2,337	6,026
(事業所規模 100人以上)														
TL	調査	産業	計	282,208	346,447	212,253	280,932	344,925	211,246	255,559	25,373	1,276	1,522	1,007

第5表 事業所規模、性別常用労働者の1人平均月間出勤日数及び実労働時間数

(単位：日・時間)

産業	出勤日数			総実労働時間			所定内労働時間			所定外労働時間					
	計	男子	女子	計	男子	女子	計	男子	女子	計	男子	女子			
(事業所規模 5～29人)															
TL	調査	産業	計	18.9	19.7	18.2	141.0	158.9	127.6	132.2	144.3	123.2	8.8	14.6	4.4
(事業所規模 30～99人)															
TL	調査	産業	計	19.3	19.9	18.8	149.0	163.5	134.7	139.3	149.7	129.1	9.7	13.8	5.6
(事業所規模 100人以上)															
TL	調査	産業	計	19.4	19.8	19.0	155.0	166.3	142.8	143.3	149.6	136.5	11.7	16.7	6.3

第6表 事業所規模、産業、就業形態別常用労働者の1人平均月間現金給与額

(単位：円)

産業	一般労働者					パートタイム労働者							
	現金給与総額	きまって支給する給与	所定内給与	所定外給与	特別に支払われた給与	現金給与総額	きまって支給する給与	所定内給与	所定外給与	特別に支払われた給与			
(事業所規模 5人以上)													
TL	調査	産業	計	298,695	295,337	272,709	22,628	3,358	94,995	94,862	91,543	3,319	133
E	製造	業		294,093	291,737	254,274	37,463	2,356	119,269	119,192	107,645	11,547	77
I	卸売業,	小売業		302,493	295,797	269,100	26,697	6,696	96,125	95,888	92,600	3,288	237
P	医療,	福祉		288,288	287,909	276,085	11,824	379	106,192	106,189	103,648	2,541	3
(事業所規模 30人以上)													
TL	調査	産業	計	309,236	305,692	281,675	24,017	3,544	103,265	103,052	98,165	4,887	213
E	製造	業		301,899	301,762	262,395	39,367	137	134,521	134,521	118,205	16,316	0
I	卸売業,	小売業		295,787	276,521	251,608	24,913	19,266	93,871	93,199	91,749	1,450	672
P	医療,	福祉		296,704	296,149	281,620	14,529	555	111,179	111,174	106,775	4,399	5

第7表 事業所規模、産業、就業形態別常用労働者の1人平均月間出勤日数及び実労働時間数

(単位：日・時間)

産業	一般労働者				パートタイム労働者				
	出勤日数	総実労働時間数	所定内労働時間数	所定外労働時間数	出勤日数	総実労働時間数	所定内労働時間数	所定外労働時間数	
(事業所規模 5人以上)									
T L	調査産業計	20.5	170.4	157.6	12.8	16.0	93.6	90.6	3.0
E	製造業	20.4	175.6	156.7	18.9	18.2	121.6	115.3	6.3
I	卸売業，小売業	20.3	170.7	156.9	13.8	16.7	99.2	94.1	5.1
P	医療，福祉	20.4	163.7	159.1	4.6	15.3	84.7	83.7	1.0
(事業所規模 30人以上)									
T L	調査産業計	20.2	168.3	155.3	13.0	16.6	97.7	94.9	2.8
E	製造業	20.1	174.9	155.8	19.1	18.8	134.8	125.8	9.0
I	卸売業，小売業	20.3	168.7	154.8	13.9	17.0	95.3	94.3	1.0
P	医療，福祉	20.0	158.9	155.0	3.9	16.0	92.9	91.0	1.9

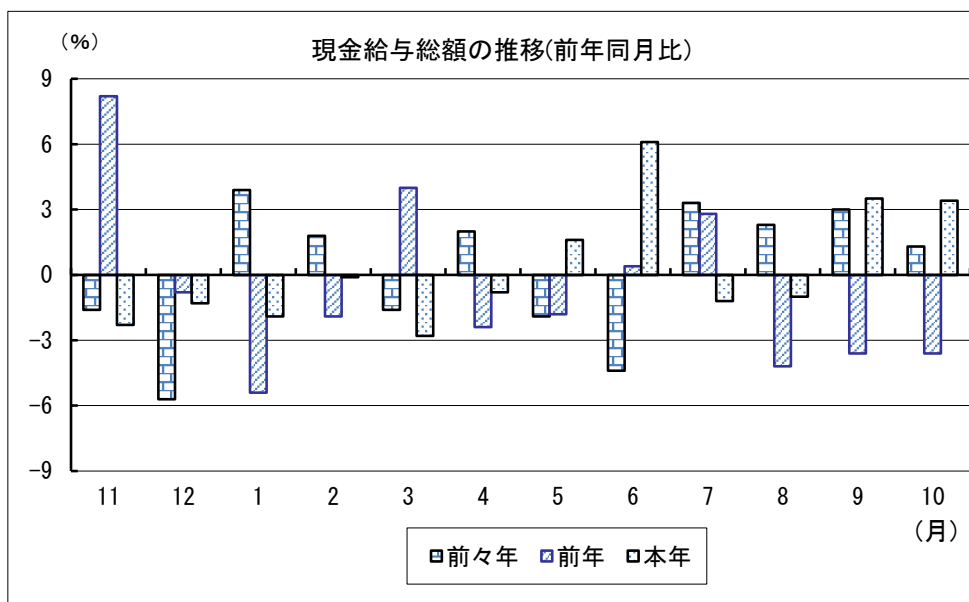
第8表 事業所規模、産業、就業形態別常用労働者数

(単位：人)

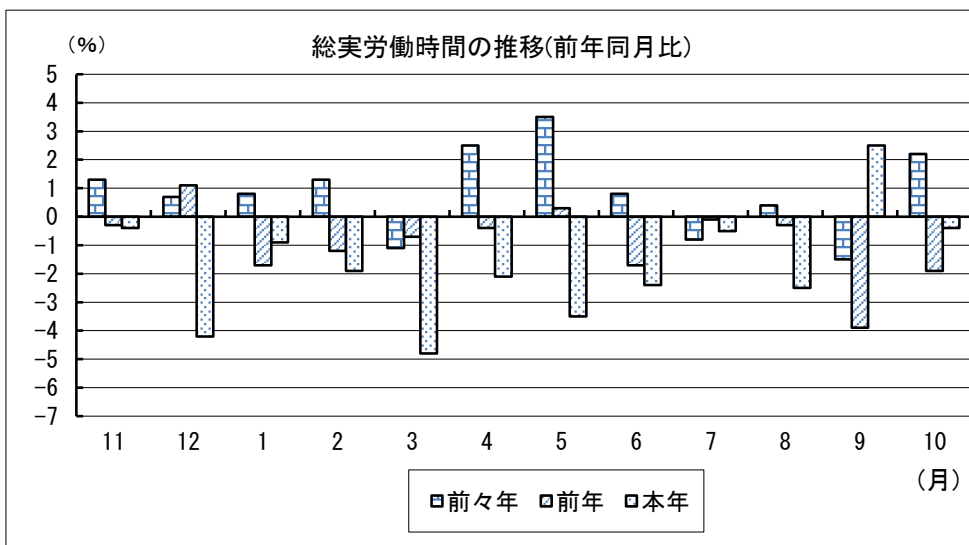
産業	一般労働者				パートタイム労働者				
	前月末 常用労働者数	本月中 増加労働者数	本月中 減少労働者数	本月末 常用労働者数	前月末 常用労働者数	本月中 増加労働者数	本月中 減少労働者数	本月末 常用労働者数	
(事業所規模 5人以上)									
T L	調査産業計	402,031	4,665	5,065	402,068	175,606	6,258	6,372	175,055
E	製造業	70,978	704	808	70,873	15,387	484	183	15,689
I	卸売・小売業	49,006	392	968	48,578	55,691	1,650	1,613	55,580
P	医療，福祉	98,887	1,235	950	99,172	30,703	893	726	30,870
(事業所規模 30人以上)									
T L	調査産業計	245,829	2,794	3,108	245,516	73,924	2,225	1,992	74,156
E	製造業	57,376	409	617	57,166	10,911	89	155	10,847
I	卸売・小売業	16,861	267	327	16,801	17,151	334	323	17,162
P	医療，福祉	67,629	726	648	67,707	16,845	517	435	16,927

グラフで見る今月の動き（調査産業計：5人以上）

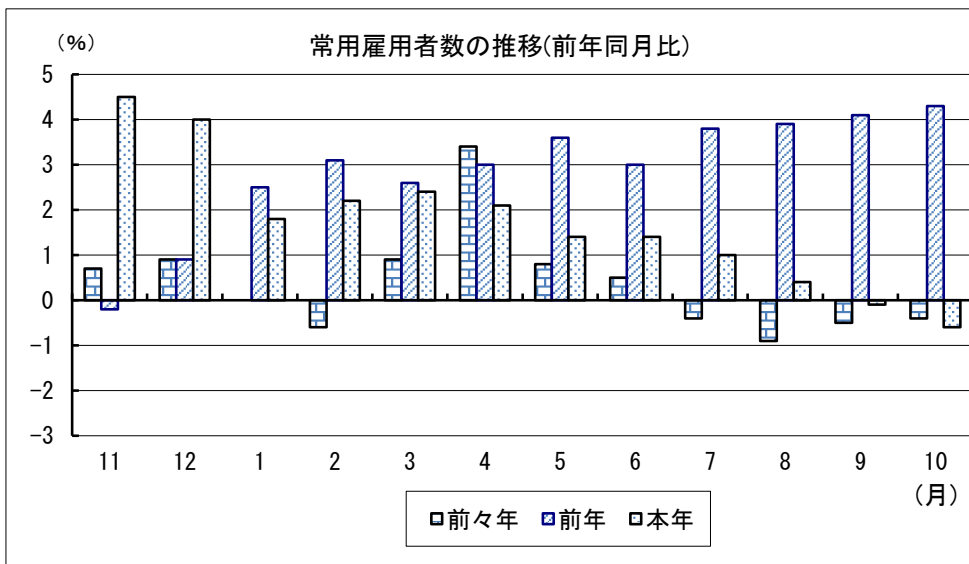
1 賃金の動き （p1参照）



2 労働時間の動き （p2参照）



3 雇用の動き （p3参照）



※前年同月比は指数により作成

毎月勤労統計調査の説明

1 調査の目的

この調査は、統計法に基づく基幹統計であって、熊本県における勤労者の賃金、労働時間及び雇用について毎月の変動を明らかにすることを目的としています。

2 調査対象

この調査は「鉱業、採石業、砂利採取業」、「建設業」、「製造業」、「電気・ガス・熱供給・水道業」、「情報通信業」、「運輸業、郵便業」、「卸売、小売業」、「金融、保険業」、「不動産業、物品賃貸業」、「学術研究、専門・技術サービス業」、「宿泊業、飲食サービス業」、「生活関連サービス業、娯楽業（その他の生活関連サービス業のうち家事サービス業を除く）」、「教育、学習支援業」、「医療、福祉」、「複合サービス事業」、「サービス業（他に分類されないもの）（外国公務を除く）」で、常時5人以上の常用労働者を雇用する事業所のうち厚生労働大臣の指定する約650事業所について調査を行っています。

3 用語の説明

1) 常用労働者とは、

- ① 期間を定めずに雇われている者
- ② 1か月以上の期間を定めて雇われている者のいずれかに該当する者をいいます。

※平成30年1月分調査から常用労働者の定義を変更しました。

(変更前)

- ① 期間を定めずに雇われている者
- ② 1カ月を超える期間を定めて雇われている者
- ③ 臨時又は日雇労働者で前2カ月の各月にそれぞれ18日以上雇われた者

2) パートタイム労働者とは、常用労働者のうち、

- ① 1日の所定労働時間が一般の労働者よりも短い者
- ② 1日の所定労働時間が一般の労働者と同じで1週の所定労働日数が一般の労働者よりも少ない者

のいずれかに該当する者をいいます。

3) 一般労働者とは、常用労働者のうち、パートタイム労働者でない者をいいます。

4) 入職（離職）率とは、前月末労働者数に対する月間の入職（離職）者数の割合（%）です。

なお、入職（離職）者には、同一企業内での事業所間の異動者を含みます。

5) 現金給与額について

賃金、給与、手当、賞与その他の名称の如何を問わず、労働の対償として使用者が労働者に通貨で支払うもので、所得税、社会保険料、組合費、購買代金等を差し引く前の金額です。退職を事由に労働者に支払われる退職金は、含まれません。

・現金給与総額

以下に述べるきままって支給する給与と特別に支払われた給与の合計額。

・きままって支給する給与（定期給与）

労働協約、就業規則等によってあらかじめ定められている支給条件、算定方法によって支給される給与といわゆる基本給、家族手当、超過労働手当を含みます。

・所定内給与

きままって支給する給与のうち次の所定外給与以外のもの。

- ・ **所定外給与（超過労働給与）**

所定の労働時間を超える労働に対して支給される給与や、休日労働、深夜労働に対して支給される給与。時間外手当、早朝出勤手当、休日出勤手当、深夜手当等。

- ・ **特別に支払われた給与（特別給与）**

労働協約、就業規則等によらず、一時的又は突発的事由に基づき労働者に支払われた給与又は労働協約、就業規則等によりあらかじめ支給条件、算定方法が定められている給与で以下に該当するものです。

- ① 夏冬の賞与、期末手当等の一時金
- ② 支給事由の発生が不定期なもの
- ③ 3か月を超える期間で算定される手当等（6か月分支払われる通勤手当等）
- ④ いわゆるベースアップの差額追給分

6) **実労働時間、出勤日数**について

労働者が実際に労働した時間数及び実際に出勤した日数。休憩時間は給与支給の有無にかかわらず除かれます。有給休暇取得分も除かれます。

- ・ **総実労働時間数**

次の**所定内労働時間数**と**所定外労働時間数**の合計。

- ・ **所定内労働時間数**

労働協約、就業規則等で定められた正規の始業時刻と終業時刻の間の実労働時間数。

- ・ **所定外労働時間数**

早出、残業、臨時の呼出、休日出勤等の実労働時間数。

- ・ **出勤日数**

業務のため実際に出勤した日数。1時間でも就業すれば1出勤日とします。

4 調査結果の算定

この調査結果の数値は、調査事業所からの報告を基にして本県の規模5人以上のすべての事業所に
対応するよう推計したものです。

全国の調査結果等については、

「e-Stat」(政府統計の総合窓口)のホームページ(以下のURL)から、
キーワード”毎月勤労”等で簡単に検索できます。

<https://www.e-stat.go.jp>

熊本県 企画振興部 交通政策・情報局 統計調査課
産業・教育統計班

〒862-8570 熊本市中央区水前寺6丁目18番1号
電 話 : 096-333-2177 (直通)
F A X : 096-384-7544

熊本県統計調査課では、facebook「くまもとまるっと統計」でも情報提供しております。
いろいろな話題が載っていますので、是非一度ご覧ください！

<https://www.facebook.com/kumamaru2016/>

熊本県統計調査課 facebook はこちら！	<input type="text" value="くまもとまるっと統計"/>	<input type="button" value="検索"/>
----------------------------	-----------------------------------------	-----------------------------------

