

# 熊本県の賃金・労働時間及び雇用の動き (令和元年11月分)

～ 「毎月勤労統計調査（厚生労働省）」地方集計結果より ～



令和2年1月

熊本県企画振興部交通政策・情報局統計調査課

## 目 次

### 結果概要

1 賃金の動き	1
2 労働時間の動き	2
3 雇用の動き	3

### 指数

1 産業別名目賃金指数	4
2 産業別総実労働時間指数	5
3 産業別所定外労働時間指数	6
4 産業別常用雇用指数	7

### 統計表

1 産業、性別常用労働者の1人平均月間現金給与額(第1表)	8
2 産業、性別常用労働者の1人平均月間出勤日数及び実労働時間数(第2表)	10
3 産業、性別常用労働者数及びパートタイム労働者比率(第3表)	12
4 事業所規模、性別常用労働者の1人平均月間現金給与額(第4表)	16
5 事業所規模、性別常用労働者の1人平均月間出勤日数及び実労働時間数(第5表)	〃
6 事業所規模、産業、就業形態別常用労働者の1人平均月間現金給与額(第6表)	〃
7 事業所規模、産業、就業形態別常用労働者の1人平均月間出勤日数及び実労働時間数(第7表)	17
8 事業所規模、産業、就業形態別常用労働者数(第8表)	〃

グラフで見る今月の動き	18
-------------	----

毎月勤労統計調査の説明	19・20
-------------	-------

#### 【 調査結果利用上の注意 】

この調査は、経済センサスの結果を母集団として標本事業所を抽出し、得られた結果から賃金、労働時間及び雇用を推計する標本調査です。

指数については基準年を平成27年平均＝100として算定しました。また、平成30年1月分調査より、集計に用いる母集団労働者数を平成26年経済センサス-基礎調査に基づく労働者数に変更したことから、常用雇用指数についてギャップ修正を行いました(平成21年7月分から平成29年12月分までを遡って改訂)。常用雇用指数の増減率についても、平成21年7月分まで遡って改訂しています。ただし、実数については改訂していませんので、年時系列比較は原則として指数によって行ってください。

また、統計表上の「－」は該当数字がないもの、「X」は調査事業所が少数であるため、公表しないものを示しています。

# 1 賃金の動き

11月の本県1人平均支給額（現金給与総額）は260,904円（30人以上 297,830円）、前年同月比は5.2%増（0.5%増）となっている。

きまって支給する給与は235,006円（30人以上 257,994円）、前年同月比は4.4%増（0.5%増）となった。

また、特別給与は25,898円（30人以上 39,836円）で前年同月に比べて2,955円増（272円増）であった。

なお、きまって支給する給与（所定内給与＋所定外給与）のうち、所定内給与は217,879円（30人以上 237,527円）、前年同月比は4.3%増（1.2%増）、所定外給与は17,127円（20,467円）であった。

（事業所規模 5人以上）

	現金給与総額		きまって支給する給与		所定内給与		特別給与	
	前年同月比	前年同月比	前年同月比	前年同月比	前年同月比	前年同月比	前年同月差	
	円	%	円	%	円	%	円	円
調査産業計	260,904	5.2	235,006	4.4	217,879	4.3	25,898	2,955
鉱業，採石業，砂利採取業	×	×	×	×	×	×	×	×
建設業	263,914	9.6	259,596	8.1	250,313	8.7	4,318	3,774
製造業	277,894	△ 2.9	260,995	△ 6.2	227,410	△ 6.4	16,899	9,137
電気・ガス・熱供給・水道業	351,347	△ 53.1	351,347	△ 12.9	333,099	△ 11.6	0	△ 346,000
情報通信業	321,009	43.3	307,230	37.4	282,329	37.6	13,779	13,498
運輸業，郵便業	267,488	12.7	258,602	9.1	192,410	△ 6.9	8,886	8,886
卸売業・小売業	191,456	△ 3.2	189,862	△ 1.6	175,284	△ 2.3	1,594	△ 3,111
金融業，保険業	316,395	6.7	316,395	6.7	300,779	4.6	0	0
不動産業，物品賃貸業	208,750	10.1	208,750	10.5	199,845	10.7	0	△ 613
学術研究，専門・技術サービス業	367,415	21.0	306,963	1.4	271,993	1.5	60,452	59,629
宿泊業，飲食サービス業	122,855	18.9	122,811	18.8	118,124	20.1	44	25
生活関連サービス業，娯楽業	157,546	5.8	156,053	8.1	151,379	7.3	1,493	△ 3,075
教育，学習支援業	536,462	92.0	335,247	19.9	329,258	19.6	201,215	201,215
医療，福祉	263,575	△ 16.2	246,958	7.3	237,150	8.6	16,617	△ 67,710
複合サービス事業	300,881	3.3	298,486	4.4	277,046	4.1	2,395	△ 3,106
サービス業（他に分類されないもの）	201,285	△ 8.1	194,179	△ 8.1	181,703	△ 4.1	7,106	△ 639

※事業所規模「5人以上」には30人以上の事業所も含む

（事業所規模 30人以上）

	現金給与総額		きまって支給する給与		所定内給与		特別給与	
	前年同月比	前年同月比	前年同月比	前年同月比	前年同月比	前年同月比	前年同月差	
	円	%	円	%	円	%	円	円
調査産業計	297,830	0.5	257,994	0.5	237,527	1.2	39,836	272
鉱業，採石業，砂利採取業	×	×	×	×	×	×	×	×
建設業	329,895	2.5	314,166	△ 2.4	299,914	0.3	15,729	15,729
製造業	296,801	△ 2.9	276,129	△ 7.3	238,072	△ 6.9	20,672	12,989
電気・ガス・熱供給・水道業	×	×	×	×	×	×	×	×
情報通信業	338,454	51.2	319,085	42.9	285,862	41.8	19,369	18,977
運輸業，郵便業	254,281	△ 0.2	240,189	△ 5.7	203,763	△ 4.1	14,092	14,092
卸売業・小売業	184,304	2.6	184,231	3.5	170,898	4.6	73	△ 1,607
金融業，保険業	306,705	△ 15.0	306,705	△ 15.0	285,208	△ 18.1	0	0
不動産業，物品賃貸業	250,286	20.3	250,286	20.3	226,017	15.6	0	0
学術研究，専門・技術サービス業	420,463	16.8	356,046	△ 1.1	309,046	△ 4.5	64,417	64,417
宿泊業，飲食サービス業	138,200	3.7	138,054	3.7	130,442	5.8	146	83
生活関連サービス業，娯楽業	145,815	△ 27.4	145,059	△ 23.6	138,587	△ 23.7	756	△ 10,186
教育，学習支援業	658,677	106.0	368,456	15.2	360,078	14.5	290,221	290,221
医療，福祉	264,979	△ 31.5	259,681	1.1	246,889	2.1	5,298	△ 124,302
複合サービス事業	312,496	4.1	309,094	5.8	279,536	5.4	3,402	△ 4,346
サービス業（他に分類されないもの）	203,960	5.2	192,827	5.9	176,242	8.5	11,133	△ 604

## 2 労働時間の動き

1 1月の総実労働時間は 148.4 時間（30人以上 152.3 時間）で前年同月比は0.7%増（2.2%減）であった。

所定内労働時間は 138.6 時間（30人以上 141.4 時間）で前年同月比は0.6%増（1.7%減）、所定外労働時間は9.8時間（30人以上10.9 時間）で前年同月比は1.0%増（8.4%減）であった。

また、出勤日数は 19.3 日（30人以上 19.4 日）で前年同月差は0.4日減（0.6日減）であった。

（事業所規模 5人以上）

	総実労働時間		所定内労働時間		所定外労働時間		出勤日数	
	時間	前年同月比	時間	前年同月比	時間	前年同月比	日	前年同月差
調査産業計	148.4	0.7	138.6	0.6	9.8	1.0	19.3	△ 0.4
鉱業、採石業、砂利採取業	×	×	×	×	×	×	×	×
建設業	156.3	3.4	148.5	1.4	7.8	62.4	20.1	△ 0.1
製造業	168.7	△ 3.6	151.2	△ 4.1	17.5	0.6	20.3	△ 0.6
電気・ガス・熱供給・水道業	142.0	△ 9.3	135.2	△ 9.0	6.8	△ 16.0	18.3	△ 1.6
情報通信業	168.3	9.5	156.3	9.4	12.0	13.2	19.7	0.4
運輸業、郵便業	185.3	3.3	159.7	4.4	25.6	△ 2.6	20.8	0.6
卸売業・小売業	134.4	0.6	125.3	△ 0.4	9.1	18.1	18.9	△ 0.8
金融業、保険業	146.6	0.2	137.1	△ 3.2	9.5	97.9	18.8	△ 0.9
不動産業、物品賃貸業	142.4	△ 12.3	137.0	△ 10.8	5.4	△ 38.0	18.8	△ 1.9
学術研究、専門・技術サービス業	173.7	4.4	152.2	0.5	21.5	46.2	20.4	0.0
宿泊業、飲食サービス業	119.6	12.9	115.4	15.3	4.2	△ 28.8	18.0	0.9
生活関連サービス業、娯楽業	121.4	△ 10.1	118.7	△ 10.8	2.7	28.8	17.2	△ 2.8
教育、学習支援業	146.7	12.3	135.1	15.2	11.6	△ 12.8	18.6	2.0
医療、福祉	148.6	0.9	144.7	0.7	3.9	11.4	19.4	△ 1.0
複合サービス事業	155.6	△ 3.6	145.1	△ 3.7	10.5	△ 1.9	19.5	△ 0.7
サービス業（他に分類されないもの）	147.6	△ 10.5	138.7	△ 7.5	8.9	△ 40.7	19.8	△ 1.1

（事業所規模 30人以上）

	総実労働時間		所定内労働時間		所定外労働時間		出勤日数	
	時間	前年同月比	時間	前年同月比	時間	前年同月比	日	前年同月差
調査産業計	152.3	△ 2.2	141.4	△ 1.7	10.9	△ 8.4	19.4	△ 0.6
鉱業、採石業、砂利採取業	×	×	×	×	×	×	×	×
建設業	178.1	1.8	163.7	△ 0.6	14.4	38.4	21.9	0.1
製造業	171.9	△ 3.8	152.9	△ 3.9	19.0	△ 3.1	20.2	△ 0.8
電気・ガス・熱供給・水道業	×	×	×	×	×	×	×	×
情報通信業	164.7	10.0	149.1	8.2	15.6	29.9	19.1	0.3
運輸業、郵便業	173.7	△ 8.8	153.1	△ 3.4	20.6	△ 35.8	19.5	△ 0.6
卸売業・小売業	133.1	1.6	125.7	1.9	7.4	△ 3.9	19.3	△ 1.5
金融業、保険業	150.7	△ 0.3	139.0	△ 3.2	11.7	56.0	19.2	△ 0.2
不動産業、物品賃貸業	153.9	0.7	140.7	△ 3.0	13.2	71.3	18.6	△ 1.3
学術研究、専門・技術サービス業	171.7	2.8	149.6	△ 1.7	22.1	47.4	20.2	0.2
宿泊業、飲食サービス業	116.1	△ 5.0	111.2	△ 2.1	4.9	△ 43.1	17.2	0.0
生活関連サービス業、娯楽業	118.0	△ 16.2	114.5	△ 15.7	3.5	△ 31.4	17.9	△ 3.3
教育、学習支援業	148.2	4.2	136.6	5.0	11.6	△ 4.2	18.8	1.0
医療、福祉	148.2	△ 1.8	144.5	△ 1.7	3.7	△ 7.5	19.2	△ 1.0
複合サービス事業	155.0	△ 4.8	140.6	△ 5.0	14.4	△ 3.3	18.7	△ 1.0
サービス業（他に分類されないもの）	147.8	△ 4.0	137.0	△ 2.0	10.8	△ 24.0	19.7	0.0

### 3 雇用の動き

1 1月末の推計労働者数は 578,164人(30人以上 319,117人) で前年同月比0.8%減 (0.0%)であった。

常用労働者のうち、パートタイム労働者数は 174,217人 (30人以上 74,388人) でパート比率は30.1% (30人以上 23.3%)であった。

また、入職率は 1.57% (30人以上 1.33%)、離職率は1.18% (30人以上 1.11%) であった。

(事業所規模 5人以上)

	常用労働者数		パートタイム労働者数		入職率	離職率
	人	前年同月比	人	パート比率		
調査産業計	578,164	△ 0.8	174,217	30.1	1.57	1.18
鉱業, 採石業, 砂利採取業	×	×	×	×	×	×
建設業	28,859	△ 4.5	4,914	17.0	1.63	0.61
製造業	86,607	△ 0.8	15,893	18.4	1.22	1.17
電気・ガス・熱供給・水道業	2,473	0.9	310	12.5	0.00	0.40
情報通信業	7,303	△ 1.1	247	3.4	1.20	0.43
運輸業, 郵便業	27,026	△ 3.4	3,657	13.5	0.72	1.87
卸売業・小売業	105,159	0.3	55,778	53.0	1.97	1.01
金融業, 保険業	12,975	△ 4.4	1,391	10.7	3.25	2.49
不動産業, 物品賃貸業	5,194	△ 18.5	1,518	29.2	0.00	0.35
学術研究, 専門・技術サービス業	10,263	2.2	897	8.7	1.33	0.76
宿泊業, 飲食サービス業	47,842	△ 0.4	32,957	68.9	3.71	2.28
生活関連サービス業, 娯楽業	17,650	△ 9.1	8,130	46.1	1.21	4.36
教育, 学習支援業	48,510	△ 1.8	10,185	21.0	0.43	0.03
医療, 福祉	130,223	0.9	29,248	22.5	0.99	0.85
複合サービス事業	9,015	△ 1.2	1,371	15.2	0.72	0.73
サービス業 (他に分類されないもの)	38,947	6.9	7,718	19.8	2.93	1.35

(事業所規模 30人以上)

	常用労働者数		パートタイム労働者数		入職率	離職率
	人	前年同月比	人	パート比率		
調査産業計	319,117	0.0	74,388	23.3	1.33	1.11
鉱業, 採石業, 砂利採取業	×	×	×	×	×	×
建設業	7,878	△ 5.0	41	0.5	1.16	1.12
製造業	68,212	△ 0.9	10,973	16.1	1.01	0.72
電気・ガス・熱供給・水道業	×	×	×	×	×	×
情報通信業	5,160	△ 2.9	141	2.7	0.00	0.60
運輸業, 郵便業	17,064	△ 1.3	3,035	17.8	1.07	1.95
卸売業・小売業	34,199	△ 2.0	17,297	50.6	1.70	1.01
金融業, 保険業	6,062	△ 3.4	740	12.2	2.90	3.46
不動産業, 物品賃貸業	1,481	△ 45.9	230	15.5	0.00	1.20
学術研究, 専門・技術サービス業	5,058	2.7	431	8.5	0.27	1.52
宿泊業, 飲食サービス業	14,391	△ 1.6	8,479	58.9	3.83	2.44
生活関連サービス業, 娯楽業	8,551	5.6	4,983	58.3	2.56	3.58
教育, 学習支援業	33,662	0.3	5,293	15.7	0.62	0.04
医療, 福祉	84,589	2.0	16,736	19.8	0.77	0.82
複合サービス事業	6,310	0.1	1,193	18.9	1.03	1.05
サービス業 (他に分類されないもの)	24,816	6.6	4,503	18.1	3.31	2.07

# 指数

## 1 産業別名目賃金指数

### 1-1 事業所規模 5人以上

平成27年=100

	調査産業計	鉱業、採石業、砂利採取業	建設業	製造業	電気・ガス・熱供給・水道業	情報通信業	運輸業、郵便業	卸売業・小売業	金融業、保険業	不動産業、物品賃貸業	学術研究、専門・技術サービス業	宿泊業、飲食サービス業	生活関連サービス業、娯楽業	教育、学習支援業	医療、福祉	複合サービス事業	サービス業（他に分類されないもの）
26	99.8	x	93.8	99.1	109.0	113.0	92.3	95.9	110.5	108.5	88.0	111.0	92.9	110.8	98.1	108.0	98.0
27	100.0	x	100.0	100.0	100.0	100.0	100.0	100.0	100.0	100.0	100.0	100.0	100.0	100.0	100.0	100.0	100.0
28	98.2	x	114.3	98.3	105.9	97.8	99.3	92.3	93.5	77.7	98.7	105.8	91.7	90.0	101.0	97.1	111.8
29	99.2	x	114.3	100.0	104.1	98.9	97.5	94.6	100.9	72.3	131.3	117.9	106.6	80.8	99.2	97.1	121.1
30	97.8	x	102.6	100.9	125.3	77.5	85.6	98.2	85.9	92.7	117.7	98.6	91.6	115.8	90.6	105.7	117.1
平成30年																	
11月	89.2	x	86.3	88.5	165.5	63.0	81.6	86.9	66.1	79.0	93.7	84.3	74.3	80.1	103.0	85.6	112.0
12月	157.8	x	136.5	175.7	176.8	102.7	116.6	174.9	150.1	151.1	224.7	105.9	89.5	220.5	137.1	198.9	165.9
平成31年・令和元年																	
1月	86.4	x	95.1	77.5	83.4	89.5	116.6	80.9	86.2	106.1	94.6	84.8	79.1	99.4	82.0	97.4	105.4
2月	83.1	x	92.3	79.9	83.3	83.1	84.8	78.2	66.8	106.9	98.1	86.0	74.3	107.0	76.1	90.3	104.1
3月	86.5	x	98.5	81.9	152.6	85.0	83.9	86.3	70.1	103.1	95.3	88.2	76.4	103.3	80.3	89.1	109.9
4月	84.0	x	97.5	82.4	83.9	87.5	83.6	82.3	71.1	100.3	97.5	91.4	68.9	100.7	76.9	92.9	101.2
5月	84.3	x	104.3	83.4	84.0	89.3	84.0	80.2	70.7	102.8	92.4	93.1	78.7	98.9	76.5	100.2	97.6
6月	139.7	x	126.6	123.2	177.1	317.7	94.0	91.2	161.9	106.3	203.5	98.4	87.1	288.4	117.8	202.6	162.7
7月	111.1	x	110.8	121.0	122.8	107.5	123.1	143.4	88.1	111.2	132.4	109.7	76.7	95.5	95.3	118.9	125.2
8月	88.4	x	100.0	84.6	79.2	88.0	90.5	91.9	70.1	125.8	96.1	99.1	75.3	96.3	84.5	96.8	103.9
9月	85.5	x	100.9	80.7	80.0	86.8	82.9	86.7	72.3	98.2	105.5	99.7	78.9	94.8	81.9	89.3	98.0
10月	85.1	x	92.7	81.2	78.5	88.2	88.1	84.6	72.6	97.6	103.5	99.1	73.6	99.8	80.2	91.0	98.5
11月	93.8	x	94.6	85.9	77.6	90.3	92.0	84.1	70.5	87.0	113.4	100.2	78.6	153.8	86.3	88.4	102.9

### 1-2 事業所規模 30人以上

平成27年=100

	調査産業計	鉱業、採石業、砂利採取業	建設業	製造業	電気・ガス・熱供給・水道業	情報通信業	運輸業、郵便業	卸売業・小売業	金融業、保険業	不動産業、物品賃貸業	学術研究、専門・技術サービス業	宿泊業、飲食サービス業	生活関連サービス業、娯楽業	教育、学習支援業	医療、福祉	複合サービス事業	サービス業（他に分類されないもの）
26	101.5	x	103.9	98.6	92.0	117.8	93.4	95.0	123.5	124.0	95.4	87.2	102.8	119.0	99.6	100.6	98.0
27	100.0	x	100.0	100.0	100.0	100.0	100.0	100.0	100.0	100.0	100.0	100.0	100.0	100.0	100.0	100.0	100.0
28	100.4	x	99.1	97.3	103.7	96.1	103.5	105.7	100.5	99.9	104.1	99.1	99.0	94.0	102.9	100.2	102.4
29	101.3	x	92.9	100.1	99.7	96.0	106.1	109.9	110.6	100.7	108.3	98.8	100.7	87.8	103.3	97.4	106.3
30	99.1	x	107.2	102.6	x	71.2	97.5	97.2	85.1	124.5	112.3	83.1	95.0	111.3	93.7	101.0	111.7
平成30年																	
11月	94.4	x	94.4	88.5	x	57.2	87.3	83.1	64.1	92.1	88.6	73.1	94.3	83.2	114.0	86.9	114.0
12月	164.9	x	127.2	184.3	x	99.8	136.1	162.8	141.5	192.1	217.4	101.9	120.3	236.3	140.4	188.9	151.5
平成31年・令和元年																	
1月	85.9	x	89.2	76.5	x	81.7	132.0	80.7	75.6	127.7	81.5	76.8	81.8	95.1	81.1	96.6	114.8
2月	82.9	x	99.1	78.9	x	81.2	86.3	82.7	53.9	130.2	81.9	72.7	75.1	101.8	76.0	91.9	112.9
3月	86.0	x	96.3	81.7	x	83.4	82.4	97.0	57.3	129.0	86.1	73.8	70.5	101.4	80.8	91.1	117.6
4月	84.0	x	105.6	80.7	x	85.9	81.0	90.8	53.8	131.6	93.9	77.6	67.2	96.9	77.1	95.5	117.0
5月	83.9	x	94.2	83.0	x	87.6	80.8	85.9	55.2	129.0	88.4	76.2	69.1	97.7	76.7	99.2	115.7
6月	153.6	x	195.4	127.8	x	372.7	98.1	94.3	140.0	140.2	236.5	89.0	84.9	284.4	120.5	207.3	194.3
7月	105.9	x	105.3	125.4	x	99.1	140.2	134.1	70.2	148.3	110.9	85.6	69.4	94.5	87.8	120.7	124.4
8月	85.4	x	96.0	82.4	x	83.1	81.4	87.8	54.6	129.5	90.0	77.4	68.4	97.6	82.8	94.0	118.4
9月	83.4	x	86.3	79.9	x	80.9	81.5	90.4	56.9	129.4	85.5	76.7	65.5	94.7	80.4	90.8	116.0
10月	83.3	x	90.1	79.6	x	82.4	82.3	89.7	54.9	128.3	87.3	77.4	66.3	100.5	76.6	93.5	116.2
11月	94.9	x	96.8	85.9	x	86.5	87.1	85.3	54.5	110.8	103.5	75.8	68.5	171.4	78.1	90.5	119.9

# 指数

## 2 産業別総実労働時間指数

### 2-1 事業所規模 5人以上

平成27年=100

	調査産業計	鉱業、採石業、砂利採取業	建設業	製造業	電気・ガス・熱供給・水道業	情報通信業	運輸業、郵便業	卸売業・小売業	金融業、保険業	不動産業、物品賃貸業	学術研究、専門・技術サービス業	宿泊業、飲食サービス業	生活関連サービス業、娯楽業	教育、学習支援業	医療、福祉	複合サービス事業	サービス業（他に分類されないもの）
26	103.8	x	101.4	103.7	101.7	95.8	104.3	100.6	100.0	101.1	103.0	110.3	95.1	116.5	103.1	102.6	101.1
27	100.0	x	100.0	100.0	100.0	100.0	100.0	100.0	100.0	100.0	100.0	100.0	100.0	100.0	100.0	100.0	100.0
28	99.6	x	108.1	100.9	107.7	100.0	104.7	102.5	99.1	83.4	105.4	101.5	87.2	90.5	97.6	101.6	100.4
29	100.3	x	105.0	102.2	101.5	101.5	109.1	100.1	96.2	81.8	116.4	102.7	98.9	95.6	97.0	101.3	98.6
30	98.9	x	92.0	102.7	103.4	95.4	102.3	92.2	92.7	103.5	106.1	95.7	92.8	112.9	95.8	101.8	106.5
平成30年																	
11月	99.9	x	88.9	108.1	105.2	94.8	106.0	93.6	97.6	105.1	110.4	90.9	87.7	105.1	97.6	103.3	111.9
12月	96.8	x	87.1	103.8	98.7	90.2	105.7	90.1	92.1	104.5	104.6	92.7	92.5	92.0	95.7	105.8	107.5
平成31年・令和元年																	
1月	92.9	x	83.0	92.7	95.6	93.5	103.2	86.4	89.4	112.9	96.8	87.0	80.7	114.3	91.1	95.1	98.6
2月	95.7	x	87.7	101.9	99.4	94.6	97.5	86.5	91.7	123.4	107.9	87.0	72.6	124.1	92.4	93.8	100.7
3月	96.4	x	94.2	100.8	104.9	99.1	100.1	86.5	94.6	113.3	112.4	90.7	77.8	117.3	92.8	101.8	101.7
4月	99.9	x	94.0	104.5	108.2	103.2	104.5	94.3	99.9	118.3	112.9	90.9	76.5	123.2	96.3	99.8	99.6
5月	95.2	x	80.3	97.3	98.5	100.6	100.4	89.9	96.7	108.0	105.8	93.1	79.1	116.9	92.8	96.1	94.9
6月	100.0	x	90.8	103.6	105.4	96.4	99.6	92.5	99.8	103.9	115.0	94.6	78.1	125.8	98.0	100.8	103.9
7月	100.0	x	91.4	104.3	107.7	103.1	104.5	94.4	105.9	97.0	115.6	94.4	79.4	121.2	95.6	107.3	102.5
8月	95.7	x	85.2	96.3	102.5	104.9	109.6	94.0	105.5	89.1	109.6	100.3	75.5	87.7	95.4	98.1	98.0
9月	98.4	x	88.4	101.1	97.4	99.4	101.0	94.8	99.3	95.6	110.2	99.8	77.6	114.1	96.6	94.5	99.6
10月	99.7	x	92.8	102.5	101.5	99.0	108.8	92.9	98.9	94.6	115.3	99.1	71.3	126.3	96.1	99.3	100.9
11月	100.6	x	91.9	104.2	95.4	103.8	109.5	94.2	97.8	92.2	115.3	102.6	78.8	118.0	98.5	99.6	100.2

### 2-2 事業所規模 30人以上

平成27年=100

	調査産業計	鉱業、採石業、砂利採取業	建設業	製造業	電気・ガス・熱供給・水道業	情報通信業	運輸業、郵便業	卸売業・小売業	金融業、保険業	不動産業、物品賃貸業	学術研究、専門・技術サービス業	宿泊業、飲食サービス業	生活関連サービス業、娯楽業	教育、学習支援業	医療、福祉	複合サービス事業	サービス業（他に分類されないもの）
26	103.1	x	103.4	102.6	99.1	101.4	102.2	94.7	101.7	99.7	101.5	95.1	105.3	116.8	104.5	101.2	99.4
27	100.0	x	100.0	100.0	100.0	100.0	100.0	100.0	100.0	100.0	100.0	100.0	100.0	100.0	100.0	100.0	100.0
28	99.4	x	111.5	100.1	105.8	100.9	97.9	102.6	98.7	102.3	102.8	99.8	94.0	92.0	99.0	99.6	98.3
29	100.7	x	107.2	101.6	101.4	100.6	102.3	103.8	94.4	103.2	103.3	101.0	96.8	95.7	99.9	99.5	98.9
30	100.1	x	95.3	102.4	x	94.9	107.3	96.7	93.8	106.5	104.9	91.5	92.1	107.7	97.6	98.5	103.4
平成30年																	
11月	102.4	x	97.0	108.2	x	95.2	111.1	95.3	98.9	102.8	110.5	89.5	93.0	111.4	98.0	100.1	106.9
12月	98.8	x	97.3	102.4	x	88.1	110.6	94.0	92.3	110.4	101.5	92.2	94.3	96.5	96.7	105.5	101.7
平成31年・令和元年																	
1月	94.3	x	86.9	92.1	x	94.9	103.9	89.5	89.9	129.4	97.4	88.7	91.5	107.9	91.3	97.2	98.5
2月	96.7	x	91.4	100.5	x	96.2	101.7	88.3	92.7	156.9	102.7	83.7	74.7	115.1	92.0	90.8	100.7
3月	97.7	x	105.0	100.1	x	99.5	101.2	91.6	90.2	124.1	110.3	83.5	76.4	114.6	92.3	100.1	102.2
4月	101.5	x	107.8	102.5	x	104.1	104.5	99.1	98.0	133.0	116.6	86.7	79.9	119.9	97.4	96.6	100.7
5月	96.6	x	82.0	97.0	x	103.5	99.9	95.6	98.0	113.1	110.6	85.5	79.3	114.8	92.7	95.6	98.9
6月	100.5	x	101.1	102.4	x	98.0	100.8	94.4	98.4	108.7	116.1	87.9	79.0	119.3	97.0	97.2	104.7
7月	100.5	x	97.3	104.3	x	103.2	101.3	95.4	102.6	109.8	114.1	83.6	77.1	122.3	93.9	105.8	106.0
8月	95.8	x	92.4	96.5	x	108.5	103.5	92.9	103.6	111.4	111.4	86.4	80.9	88.8	96.0	95.1	100.6
9月	97.4	x	94.0	101.0	x	100.4	98.1	91.8	102.6	114.9	113.2	84.0	74.3	110.9	94.0	90.4	102.4
10月	99.9	x	98.4	102.1	x	100.2	102.9	95.7	99.0	102.6	111.8	84.3	74.9	123.4	94.5	96.9	105.3
11月	100.1	x	98.7	104.1	x	104.7	101.3	96.8	98.6	103.5	113.6	85.0	77.9	116.1	96.2	95.3	102.6

# 指数

## 3 産業別所定外労働時間指数

### 3-1 事業所規模 5人以上

平成27年=100

	調査産業計	鉱業、採石業、砂利採取業	建設業	製造業	電気・ガス・熱供給・水道業	情報通信業	運輸業、郵便業	卸売業・小売業	金融業、保険業	不動産業、物品賃貸業	学術研究、専門・技術サービス業	宿泊業、飲食サービス業	生活関連サービス業、娯楽業	教育、学習支援業	医療、福祉	複合サービス事業	サービス業（他に分類されないもの）
26	108.3	x	57.1	112.9	98.5	88.5	134.8	115.2	99.4	72.9	159.4	139.4	79.7	121.3	101.7	71.1	102.9
27	100.0	x	100.0	100.0	100.0	100.0	100.0	100.0	100.0	100.0	100.0	100.0	100.0	100.0	100.0	100.0	100.0
28	102.5	x	124.2	106.2	169.6	111.9	107.5	104.1	88.9	79.3	172.3	102.4	51.6	77.7	88.2	73.7	112.6
29	120.6	x	99.7	107.4	91.4	103.8	137.5	109.7	84.1	98.1	265.3	141.5	117.0	203.4	96.7	65.8	94.9
30	116.1	x	49.8	110.1	80.0	83.4	122.1	121.3	51.6	174.1	223.9	124.5	84.7	213.4	89.4	141.0	144.6
平成30年																	
11月	109.0	x	37.5	110.1	74.3	70.7	124.6	118.5	48.5	108.8	201.4	120.4	33.3	170.5	87.5	146.6	147.1
12月	114.6	x	39.1	115.8	90.8	67.3	127.0	116.9	55.6	122.5	213.7	144.9	38.1	160.3	105.0	220.5	142.2
平成31年・令和元年																	
1月	111.2	x	35.9	101.9	122.9	77.3	129.4	129.2	75.8	98.8	220.5	93.9	92.1	197.4	90.0	180.8	127.5
2月	115.7	x	46.9	111.4	113.8	78.0	127.0	120.0	82.8	133.8	300.0	83.7	47.6	239.7	85.0	143.8	125.5
3月	114.6	x	76.6	107.0	169.7	90.0	115.6	120.0	93.9	91.3	304.1	89.8	92.1	209.0	87.5	172.6	115.7
4月	116.9	x	64.1	107.0	138.5	109.3	113.3	143.1	129.3	103.8	272.6	87.8	42.9	234.6	87.5	156.2	100.0
5月	112.4	x	52.3	102.5	132.1	107.3	109.0	136.9	103.0	76.3	301.4	89.8	66.7	220.5	92.5	174.0	90.2
6月	112.4	x	54.7	103.8	93.6	76.0	112.8	133.8	99.0	71.3	298.6	85.7	58.7	207.7	90.0	150.7	119.6
7月	105.6	x	57.0	101.9	77.1	89.3	119.4	146.2	109.1	65.0	269.9	79.6	38.1	130.8	82.5	190.4	96.1
8月	104.5	x	55.5	100.6	73.4	86.0	133.2	156.9	112.1	62.5	258.9	71.4	52.4	71.8	105.0	120.5	88.2
9月	104.5	x	50.0	101.9	82.6	69.3	112.3	150.8	92.9	60.0	201.4	79.6	41.3	152.6	95.0	120.5	89.2
10月	110.1	x	53.1	105.7	57.8	79.3	134.6	141.5	108.1	117.5	279.5	85.7	46.0	161.5	92.5	128.8	91.2
11月	110.1	x	60.9	110.8	62.4	80.0	121.3	140.0	96.0	67.5	294.5	85.7	42.9	148.7	97.5	143.8	87.3

### 3-2 事業所規模 30人以上

平成27年=100

	調査産業計	鉱業、採石業、砂利採取業	建設業	製造業	電気・ガス・熱供給・水道業	情報通信業	運輸業、郵便業	卸売業・小売業	金融業、保険業	不動産業、物品賃貸業	学術研究、専門・技術サービス業	宿泊業、飲食サービス業	生活関連サービス業、娯楽業	教育、学習支援業	医療、福祉	複合サービス事業	サービス業（他に分類されないもの）
26	106.1	x	67.2	109.7	92.3	105.5	124.9	102.1	99.0	103.5	138.5	106.1	109.7	120.1	104.1	68.7	94.7
27	100.0	x	100.0	100.0	100.0	100.0	100.0	100.0	100.0	100.0	100.0	100.0	100.0	100.0	100.0	100.0	100.0
28	102.7	x	150.3	105.5	189.5	113.8	95.0	114.2	96.2	92.2	149.9	80.4	82.9	92.9	84.4	92.8	97.9
29	108.6	x	120.8	108.3	109.5	82.8	107.5	113.0	91.6	100.4	112.3	110.0	101.0	127.0	108.9	84.2	94.5
30	109.5	x	51.7	108.8	x	95.7	129.7	113.5	70.4	99.2	150.8	106.5	84.7	146.9	102.6	207.1	111.8
平成30年																	
11月	110.2	x	53.1	110.7	x	89.6	138.4	116.7	72.1	77.8	144.2	103.6	91.1	139.1	95.2	240.3	116.4
12月	118.5	x	54.1	114.7	x	88.1	142.7	118.2	73.1	114.1	149.0	120.5	105.4	142.5	121.4	366.1	114.8
平成31年・令和元年																	
1月	102.8	x	40.8	97.2	x	106.0	122.0	106.1	88.5	150.5	158.7	94.0	75.0	151.7	83.3	300.0	95.9
2月	109.3	x	58.7	105.1	x	103.0	131.9	97.0	109.6	188.9	176.0	73.5	53.6	182.8	81.0	235.5	106.6
3月	110.2	x	125.0	105.1	x	123.1	113.4	106.1	82.7	123.2	186.5	77.1	64.3	169.0	88.1	280.6	95.1
4月	111.1	x	101.5	103.4	x	146.3	107.8	128.8	118.3	142.4	231.7	81.9	62.5	177.0	88.1	253.2	93.4
5月	105.6	x	76.5	99.4	x	150.7	96.6	119.7	101.0	90.9	221.2	74.7	75.0	172.4	85.7	271.0	91.8
6月	102.8	x	79.1	100.6	x	103.0	104.3	106.1	104.8	100.0	237.5	72.3	64.3	148.3	83.3	233.9	98.4
7月	97.2	x	52.0	101.7	x	105.2	98.7	104.5	117.3	89.9	205.8	67.5	67.9	120.7	73.8	309.7	90.2
8月	95.4	x	46.4	99.4	x	122.4	110.3	101.5	114.4	93.9	190.4	62.7	83.9	70.1	102.4	188.7	93.4
9月	97.2	x	53.1	99.4	x	103.0	101.7	101.5	100.0	96.0	191.3	57.8	58.9	135.6	88.1	187.1	92.6
10月	99.1	x	60.2	98.9	x	117.2	107.8	112.1	118.3	89.9	181.7	57.8	58.9	140.2	83.3	198.4	91.8
11月	100.9	x	73.5	107.3	x	116.4	88.8	112.1	112.5	133.3	212.5	59.0	62.5	133.3	88.1	232.3	88.5



# 指数

## 4 産業別常用雇用指数

### 4-1 事業所規模 5人以上

平成27年=100

	調査産業計	鉱業、採石業、砂利採取業	建設業	製造業	電気・ガス・熱供給・水道業	情報通信業	運輸業、郵便業	卸売業・小売業	金融業、保険業	不動産業、物品賃貸業	学術研究、専門・技術サービス業	宿泊業、飲食サービス業	生活関連サービス業、娯楽業	教育、学習支援業	医療、福祉	複合サービス事業	サービス業（他に分類されないもの）
26	99.7	x	104.9	101.4	95.5	114.6	101.6	100.1	113.0	100.6	90.3	103.7	97.5	87.8	97.6	133.0	96.4
27	100.0	x	100.0	100.0	100.0	100.0	100.0	100.0	100.0	100.0	100.0	100.0	100.0	100.0	100.0	100.0	100.0
28	100.6	x	98.2	100.6	95.8	100.5	100.2	100.9	101.5	104.0	105.4	98.9	101.6	105.4	100.1	104.2	92.9
29	100.9	x	101.0	102.4	77.5	102.0	98.2	101.4	101.9	97.4	94.6	102.4	96.8	105.2	99.7	112.4	93.0
30	104.4	x	104.4	109.3	77.7	108.7	101.8	101.7	108.4	97.1	91.6	101.4	93.9	114.7	101.4	136.6	97.6
平成30年																	
11月	106.1	x	106.0	109.9	92.0	112.7	102.7	102.1	105.7	92.5	90.8	107.7	98.2	120.0	102.3	139.4	99.0
12月	106.2	x	106.2	110.1	92.0	113.8	102.5	102.8	107.1	92.1	89.7	109.3	98.2	118.4	101.8	138.9	99.6
平成31年・令和元年																	
1月	105.8	x	105.9	108.4	91.9	112.7	101.8	103.2	106.9	88.5	91.1	108.8	95.5	118.3	102.0	139.5	100.2
2月	105.9	x	104.5	109.4	92.2	114.8	101.0	102.4	105.2	89.8	91.2	107.2	92.4	118.4	103.2	140.6	101.9
3月	104.8	x	103.5	108.5	95.0	112.5	99.8	101.1	103.6	88.5	90.9	106.5	92.6	114.8	102.6	136.5	101.0
4月	105.4	x	103.1	110.0	92.7	114.2	100.9	101.3	102.7	93.4	90.9	106.6	87.6	114.1	104.8	136.4	100.4
5月	105.1	x	104.5	111.0	92.9	114.7	100.3	100.3	103.0	91.4	91.0	104.3	87.1	114.9	104.0	136.3	101.7
6月	105.6	x	103.0	111.3	96.1	113.5	100.3	102.1	102.8	89.7	89.9	104.8	86.0	114.9	104.3	137.0	103.8
7月	105.4	x	103.7	111.1	92.9	113.8	99.3	101.1	102.8	91.5	90.9	105.8	93.3	115.1	103.4	136.8	102.8
8月	104.9	x	102.4	109.6	93.3	112.3	98.8	101.4	102.7	93.2	90.6	106.4	89.4	113.3	102.9	137.0	103.5
9月	105.1	x	100.2	107.7	93.1	110.8	99.8	101.9	102.3	94.2	90.8	106.8	97.0	116.2	102.7	136.9	103.5
10月	105.1	x	100.1	108.9	93.2	110.7	100.4	101.4	100.3	93.7	92.3	105.8	92.2	117.3	103.0	137.7	104.1
11月	105.3	x	101.2	109.0	92.8	111.5	99.2	102.4	101.0	75.4	92.8	107.3	89.3	117.8	103.2	137.7	105.8

### 4-2 事業所規模 30人以上

平成27年=100

	調査産業計	鉱業、採石業、砂利採取業	建設業	製造業	電気・ガス・熱供給・水道業	情報通信業	運輸業、郵便業	卸売業・小売業	金融業、保険業	不動産業、物品賃貸業	学術研究、専門・技術サービス業	宿泊業、飲食サービス業	生活関連サービス業、娯楽業	教育、学習支援業	医療、福祉	複合サービス事業	サービス業（他に分類されないもの）
26	101.5	x	117.9	102.2	100.7	121.6	104.0	103.2	133.6	103.5	96.7	104.3	98.3	83.5	98.5	149.0	96.2
27	100.0	x	100.0	100.0	100.0	100.0	100.0	100.0	100.0	100.0	100.0	100.0	100.0	100.0	100.0	100.0	100.0
28	99.7	x	100.0	99.0	92.1	99.8	99.7	99.6	101.3	103.4	95.1	96.8	99.9	104.9	100.6	105.4	91.1
29	99.5	x	107.3	99.4	92.4	97.3	98.1	98.9	103.3	104.0	95.0	95.1	97.6	105.6	99.5	109.2	90.5
30	104.0	x	123.6	104.9	x	106.6	99.8	95.6	127.0	111.5	110.5	94.8	96.9	113.7	99.9	148.7	93.7
平成30年																	
11月	105.0	x	124.4	105.0	x	115.7	99.8	95.2	122.7	111.6	113.2	98.8	96.7	119.7	100.2	154.5	94.1
12月	105.0	x	125.1	105.1	x	116.6	99.6	95.2	123.5	110.4	112.8	99.9	96.7	120.1	99.9	153.3	93.8
平成31年・令和元年																	
1月	104.5	x	122.0	102.5	x	115.5	99.5	94.9	123.0	109.6	113.0	98.1	96.9	120.1	100.1	154.3	96.3
2月	104.6	x	120.4	103.6	x	118.1	98.8	93.1	123.1	108.7	113.0	98.7	96.2	120.0	100.3	157.6	96.7
3月	103.6	x	122.8	102.9	x	116.0	97.9	93.1	122.4	108.7	112.3	96.3	96.5	114.6	100.3	152.4	95.6
4月	104.9	x	123.5	104.5	x	116.9	99.8	94.1	122.1	111.9	113.8	96.5	97.9	114.9	102.5	153.6	94.8
5月	105.3	x	123.1	105.7	x	116.6	99.9	94.6	122.8	111.7	115.3	96.5	96.6	116.0	102.2	153.9	95.2
6月	105.8	x	121.7	106.4	x	115.9	99.5	94.6	122.9	112.0	113.8	98.0	100.7	116.1	102.7	154.6	96.3
7月	105.7	x	119.5	106.0	x	116.3	99.4	94.1	122.9	112.4	116.9	97.5	103.7	116.3	102.7	154.8	97.3
8月	105.0	x	119.6	104.3	x	115.4	98.7	94.0	122.7	112.9	116.1	97.4	105.3	113.8	101.8	155.2	98.3
9月	104.9	x	120.3	103.0	x	113.4	99.5	92.7	121.5	113.0	116.7	97.8	104.7	117.4	102.1	155.0	97.9
10月	105.2	x	118.1	103.8	x	113.1	99.3	92.6	119.2	111.7	117.8	95.9	103.1	119.3	102.3	154.7	99.1
11月	105.0	x	118.2	104.1	x	112.4	98.5	93.3	118.5	60.4	116.3	97.2	102.1	120.0	102.2	154.7	100.3

第1表-1 産業、性別常用労働者の1人平均月間現金給与額

(事業所規模 5人以上)

(単位：円)

	産業	現金給与総額			きまって支給する給与			所定内 給与	所定外 給与	特別に支払われた給与		
		計	男子	女子	計	男子	女子			計	男子	女子
TL	調査産業計	260,904	323,571	205,077	235,006	292,536	183,755	217,879	17,127	25,898	31,035	21,322
C	鉱業，採石業，砂利採取業	x	x	x	x	x	x	x	x	x	x	x
D	建設業	263,914	302,193	153,350	259,596	297,390	150,434	250,313	9,283	4,318	4,803	2,916
E	製造業	277,894	327,352	180,095	260,995	305,996	172,008	227,410	33,585	16,899	21,356	8,087
F	電気・ガス・熱供給・水道業	351,347	368,770	284,200	351,347	368,770	284,200	333,099	18,248	0	0	0
G	情報通信業	321,009	350,524	261,038	307,230	342,641	235,278	282,329	24,901	13,779	7,883	25,760
H	運輸業，郵便業	267,488	291,882	172,516	258,602	281,200	170,622	192,410	66,192	8,886	10,682	1,894
I	卸売業，小売業	191,456	263,541	130,095	189,862	262,032	128,428	175,284	14,578	1,594	1,509	1,667
J	金融業，保険業	316,395	379,450	261,049	316,395	379,450	261,049	300,779	15,616	0	0	0
K	不動産業，物品賃貸業	208,750	241,003	180,267	208,750	241,003	180,267	199,845	8,905	0	0	0
L	学術研究，専門・技術サービス業	367,415	422,668	243,865	306,963	348,223	214,703	271,993	34,970	60,452	74,445	29,162
M	宿泊業，飲食サービス業	122,855	156,808	109,366	122,811	156,683	109,354	118,124	4,687	44	125	12
N	生活関連サービス業，娯楽業	157,546	188,317	135,902	156,053	186,205	134,845	151,379	4,674	1,493	2,112	1,057
O	教育，学習支援業	536,462	729,888	422,584	335,247	420,505	285,052	329,258	5,989	201,215	309,383	137,532
P	医療，福祉	263,575	339,646	237,880	246,958	325,123	220,556	237,150	9,808	16,617	14,523	17,324
Q	複合サービス事業	300,881	335,296	219,243	298,486	331,957	219,086	277,046	21,440	2,395	3,339	157
R	サービス業(他に分類されないもの)	201,285	240,895	144,810	194,179	233,338	138,348	181,703	12,476	7,106	7,557	6,462
E09,10	食料品・たばこ	192,451	235,396	151,038	192,451	235,396	151,038	164,997	27,454	0	0	0
E11	繊維工業	138,433	248,911	119,898	138,433	248,911	119,898	133,890	4,543	0	0	0
E12	木材・木製品	238,778	249,923	202,176	238,778	249,923	202,176	221,626	17,152	0	0	0
E13	家具・装備品	321,200	326,506	227,333	321,200	326,506	227,333	264,864	56,336	0	0	0
E14	パルプ・紙	351,780	371,046	234,267	336,693	359,579	197,097	288,080	48,613	15,087	11,467	37,170
E15	印刷・同関連業	227,858	280,237	161,409	224,128	275,543	158,902	202,092	22,036	3,730	4,694	2,507
E16,17	化学、石油・石炭	259,316	351,519	187,943	259,316	351,519	187,943	242,652	16,664	0	0	0
E18	プラスチック製品	297,953	316,231	231,603	257,534	276,089	190,181	222,226	35,308	40,419	40,142	41,422
E19	ゴム製品	312,265	336,757	215,950	312,265	336,757	215,950	264,321	47,944	0	0	0
E21	窯業・土石製品	248,386	256,034	188,582	248,386	256,034	188,582	224,405	23,981	0	0	0
E22	鉄鋼業	-	-	-	-	-	-	-	-	-	-	-
E23	非鉄金属製造業	-	-	-	-	-	-	-	-	-	-	-
E24	金属製品製造業	319,556	344,367	225,592	296,852	317,077	220,258	242,095	54,757	22,704	27,290	5,334
E25	はん用機械器具	x	x	x	x	x	x	x	x	x	x	x
E26	生産用機械器具	394,744	432,834	259,593	325,508	360,044	202,966	277,027	48,481	69,236	72,790	56,627
E27	業務用機械器具	-	-	-	-	-	-	-	-	-	-	-
E28	電子・デバイス	348,242	398,263	231,118	297,976	336,654	207,411	255,129	42,847	50,266	61,609	23,707
E29	電気機械器具	326,312	391,212	180,022	317,300	379,735	176,567	292,864	24,436	9,012	11,477	3,455
E30	情報通信機械器具	x	x	x	x	x	x	x	x	x	x	x
E31	輸送用機械器具	279,998	295,707	200,968	279,998	295,707	200,968	242,186	37,812	0	0	0
E32,20	その他の製造業	-	-	-	-	-	-	-	-	-	-	-
ES1	E 一括分 1	282,357	310,255	173,595	274,865	301,121	172,503	235,160	39,705	7,492	9,134	1,092
I-1	卸売業	315,641	362,439	187,197	315,584	362,361	187,197	283,848	31,736	57	78	0
I-2	小売業	145,680	189,141	121,325	143,519	186,556	119,401	135,266	8,253	2,161	2,585	1,924
M75	宿泊業	157,861	190,881	138,331	157,670	190,466	138,272	146,946	10,724	191	415	59
MS	M 一括分	112,390	142,147	102,031	112,390	142,147	102,031	109,508	2,882	0	0	0
P83	医療業	296,966	450,295	251,016	290,533	437,215	246,575	275,301	15,232	6,433	13,080	4,441
PS	P 一括分	225,083	233,760	221,746	196,727	217,855	188,602	193,171	3,556	28,356	15,905	33,144
R91	職業紹介・派遣業	203,703	241,081	166,725	193,804	222,912	165,008	174,026	19,778	9,899	18,169	1,717
R92	その他の事業サービス	185,572	216,458	143,357	175,586	207,932	131,374	164,642	10,944	9,986	8,526	11,983
RS	R 一括分	223,848	273,521	126,002	223,017	272,518	125,512	213,008	10,009	831	1,003	490
TK1	特掲産業 1	-	-	-	-	-	-	-	-	-	-	-
TK2	特掲産業 2	364,120	422,676	242,734	299,923	341,664	213,395	267,862	32,061	64,197	81,012	29,339
TK3	特掲産業 3	172,586	208,974	141,174	168,031	204,539	136,516	162,175	5,856	4,555	4,435	4,658
TK4	特掲産業 4	254,920	278,556	156,215	253,638	277,282	154,897	243,969	9,669	1,282	1,274	1,318

第1表-2 産業、性別常用労働者の1人平均月間現金給与額

(事業所規模 30人以上)

(単位：円)

	産業	現金給与総額			きまって支給する給与			所定内 給 与	所定外 給 与	特別に支払われた給与		
		計	男子	女子	計	男子	女子			計	男子	女子
TL	調 査 産 業 計	297,830	359,270	234,569	257,994	311,091	203,323	237,527	20,467	39,836	48,179	31,246
C	鉱業，採石業，砂利採取業	x	x	x	x	x	x	x	x	x	x	x
D	建 設 業	329,895	337,687	262,651	314,166	323,186	236,331	299,914	14,252	15,729	14,501	26,320
E	製 造 業	296,801	344,518	193,801	276,129	319,125	183,318	238,072	38,057	20,672	25,393	10,483
F	電気・ガス・熱供給・水道業	x	x	x	x	x	x	x	x	x	x	x
G	情 報 通 信 業	338,454	372,443	273,646	319,085	361,122	238,931	285,862	33,223	19,369	11,321	34,715
H	運 輸 業 ， 郵 便 業	254,281	282,683	178,413	240,189	264,159	176,159	203,763	36,426	14,092	18,524	2,254
I	卸 売 業 ， 小 売 業	184,304	253,873	132,205	184,231	253,754	132,167	170,898	13,333	73	119	38
J	金 融 業 ， 保 険 業	306,705	419,321	242,033	306,705	419,321	242,033	285,208	21,497	0	0	0
K	不 動 産 業 ， 物 品 賃 貸 業	250,286	281,534	200,277	250,286	281,534	200,277	226,017	24,269	0	0	0
L	学術研究，専門・技術サービス業	420,463	447,556	289,864	356,046	382,551	228,280	309,046	47,000	64,417	65,005	61,584
M	宿泊業，飲食サービス業	138,200	178,224	110,247	138,054	177,937	110,199	130,442	7,612	146	287	48
N	生活関連サービス業，娯楽業	145,815	189,922	111,419	145,059	188,195	111,419	138,587	6,472	756	1,727	0
O	教 育 ， 学 習 支 援 業	658,677	846,612	526,855	368,456	445,497	314,417	360,078	8,378	290,221	401,115	212,438
P	医 療 ， 福 祉	264,979	345,885	229,653	259,681	337,713	225,610	246,889	12,792	5,298	8,172	4,043
Q	複 合 サ ー ビ ス 事 業	312,496	350,619	196,156	309,094	346,191	195,886	279,536	29,558	3,402	4,428	270
R	サービス業(他に分類されないもの)	203,960	238,050	151,475	192,827	226,571	140,874	176,242	16,585	11,133	11,479	10,601
E09,10	食 料 品 ・ た ば こ	200,492	240,572	158,936	200,492	240,572	158,936	170,489	30,003	0	0	0
E11	織 維 工 業	172,432	290,763	152,526	172,432	290,763	152,526	164,713	7,719	0	0	0
E12	木 材 ・ 木 製 品	256,207	268,917	155,145	256,207	268,917	155,145	221,309	34,898	0	0	0
E13	家 具 ・ 装 備 品	x	x	x	x	x	x	x	x	x	x	x
E14	パ ル プ ・ 紙	349,720	364,182	206,205	349,720	364,182	206,205	291,883	57,837	0	0	0
E15	印 刷 ・ 同 関 連 業	238,095	286,839	154,968	233,137	281,305	150,994	208,743	24,394	4,958	5,534	3,974
E16,17	化 学 ， 石 油 ・ 石 炭	256,729	350,304	189,029	256,729	350,304	189,029	239,255	17,474	0	0	0
E18	プ ラ ス チ ッ ク 製 品	316,033	330,782	258,984	266,257	281,916	205,691	227,957	38,300	49,776	48,866	53,293
E19	ゴ ム 製 品	312,265	336,757	215,950	312,265	336,757	215,950	264,321	47,944	0	0	0
E21	窯 業 ・ 土 石 製 品	244,904	250,300	198,317	244,904	250,300	198,317	230,424	14,480	0	0	0
E22	鉄 鋼 業	-	-	-	-	-	-	-	-	-	-	-
E23	非 鉄 金 属 製 造 業	-	-	-	-	-	-	-	-	-	-	-
E24	金 属 製 品 製 造 業	320,501	347,203	225,385	294,442	315,466	219,550	239,424	55,018	26,059	31,737	5,835
E25	は ん 用 機 械 器 具	x	x	x	x	x	x	x	x	x	x	x
E26	生 産 用 機 械 器 具	427,594	459,384	288,614	345,894	377,048	209,694	290,170	55,724	81,700	82,336	78,920
E27	業 務 用 機 械 器 具	-	-	-	-	-	-	-	-	-	-	-
E28	電 子 ・ デ バ イ ス	362,545	414,867	239,308	309,507	349,976	214,190	264,298	45,209	53,038	64,891	25,118
E29	電 気 機 械 器 具	313,375	382,037	178,119	302,379	367,413	174,271	273,961	28,418	10,996	14,624	3,848
E30	情 報 通 信 機 械 器 具	x	x	x	x	x	x	x	x	x	x	x
E31	輸 送 用 機 械 器 具	289,942	308,034	197,348	289,942	308,034	197,348	249,145	40,797	0	0	0
E32,20	そ の 他 の 製 造 業	-	-	-	-	-	-	-	-	-	-	-
ES1	E 一 括 分 1	294,229	316,895	188,835	294,229	316,895	188,835	247,279	46,950	0	0	0
I-1	卸 売 業	276,910	325,247	182,496	276,742	324,993	182,496	247,984	28,758	168	254	0
I-2	小 売 業	148,309	199,517	122,214	148,273	199,502	122,168	140,935	7,338	36	15	46
M75	宿 泊 業	182,118	234,226	140,914	181,679	233,423	140,762	172,883	8,796	439	803	152
MS	M 一 括 分	116,309	147,103	96,113	116,309	147,103	96,113	109,288	7,021	0	0	0
P83	医 療 業	303,735	439,090	251,096	295,478	425,266	245,004	277,721	17,757	8,257	13,824	6,092
PS	P 一 括 分	195,583	211,123	187,333	195,583	211,123	187,333	191,680	3,903	0	0	0
R91	職 業 紹 介 ・ 派 遣 業	199,967	239,033	160,480	189,388	219,823	158,625	168,386	21,002	10,579	19,210	1,855
R92	そ の 他 の 事 業 サ ー ビ ス	174,902	199,541	136,843	161,664	188,789	119,765	148,810	12,854	13,238	10,752	17,078
RS	R 一 括 分	341,462	358,474	247,878	338,305	355,484	243,802	315,646	22,659	3,157	2,990	4,076
TK1	特 掲 産 業 1	-	-	-	-	-	-	-	-	-	-	-
TK2	特 掲 産 業 2	423,301	452,641	291,227	349,879	377,647	224,882	307,000	42,879	73,422	74,994	66,345
TK3	特 掲 産 業 3	151,219	183,345	119,703	151,219	183,345	119,703	143,193	8,026	0	0	0
TK4	特 掲 産 業 4	x	x	x	x	x	x	x	x	x	x	x

第2表-1 産業、性別常用労働者の1人平均月間出勤日数及び実労働時間数

(事業所規模 5人以上)

(単位：日・時間)

	産業	出勤日数			総実労働時間			所定内労働時間			所定外労働時間		
		計	男子	女子	計	男子	女子	計	男子	女子	計	男子	女子
TL	調査産業計	19.3	20.0	18.8	148.4	163.4	135.1	138.6	148.4	130.0	9.8	15.0	5.1
C	鉱業，採石業，砂利採取業	x	x	x	x	x	x	x	x	x	x	x	x
D	建設業	20.1	21.0	17.6	156.3	166.9	125.7	148.5	157.1	123.7	7.8	9.8	2.0
E	製造業	20.3	20.6	19.7	168.7	178.7	149.1	151.2	157.0	139.8	17.5	21.7	9.3
F	電気・ガス・熱供給・水道業	18.3	18.2	18.3	142.0	143.8	134.8	135.2	136.2	131.1	6.8	7.6	3.7
G	情報通信業	19.7	20.5	18.2	168.3	177.9	148.8	156.3	164.5	139.6	12.0	13.4	9.2
H	運輸業，郵便業	20.8	21.1	19.6	185.3	195.3	146.5	159.7	165.4	137.4	25.6	29.9	9.1
I	卸売業，小売業	18.9	19.9	18.0	134.4	156.4	115.7	125.3	141.8	111.3	9.1	14.6	4.4
J	金融業，保険業	18.8	19.0	18.5	146.6	153.3	140.8	137.1	142.3	132.5	9.5	11.0	8.3
K	不動産業，物品賃貸業	18.8	18.9	18.8	142.4	153.5	132.6	137.0	145.2	129.8	5.4	8.3	2.8
L	学術研究，専門・技術サービス業	20.4	20.5	20.1	173.7	177.9	164.0	152.2	153.7	148.8	21.5	24.2	15.2
M	宿泊業，飲食サービス業	18.0	18.3	17.9	119.6	134.1	113.9	115.4	125.0	111.6	4.2	9.1	2.3
N	生活関連サービス業，娯楽業	17.2	17.3	17.1	121.4	128.8	116.2	118.7	124.7	114.5	2.7	4.1	1.7
O	教育，学習支援業	18.6	19.6	18.1	146.7	157.5	140.3	135.1	144.0	129.8	11.6	13.5	10.5
P	医療，福祉	19.4	19.3	19.5	148.6	147.8	148.9	144.7	143.1	145.3	3.9	4.7	3.6
Q	複合サービス事業	19.5	19.7	19.1	155.6	161.7	141.2	145.1	148.7	136.5	10.5	13.0	4.7
R	サービス業(他に分類されないもの)	19.8	20.2	19.4	147.6	159.5	130.4	138.7	146.7	127.2	8.9	12.8	3.2
E09,10	食料品・たばこ	20.9	21.5	20.3	166.1	182.4	150.4	149.0	161.0	137.4	17.1	21.4	13.0
E11	繊維工業	19.9	22.2	19.5	139.2	174.9	133.2	135.5	170.5	129.6	3.7	4.4	3.6
E12	木材・木製品	21.7	21.6	21.9	173.0	176.3	162.4	161.9	162.2	161.1	11.1	14.1	1.3
E13	家具・装備品	21.4	21.4	21.2	176.1	176.8	162.3	147.4	146.8	156.6	28.7	30.0	5.7
E14	パルプ・紙	20.7	20.6	21.2	182.6	182.5	183.5	161.5	159.0	177.2	21.1	23.5	6.3
E15	印刷・同関連業	18.9	19.3	18.4	162.8	176.8	144.9	142.0	150.0	131.8	20.8	26.8	13.1
E16,17	化学、石油・石炭	18.6	19.8	17.6	148.9	161.6	139.0	140.3	148.8	133.7	8.6	12.8	5.3
E18	プラスチック製品	21.0	21.0	21.3	183.1	189.0	161.5	161.2	164.5	149.1	21.9	24.5	12.4
E19	ゴム製品	21.1	21.3	20.3	173.4	176.1	162.5	157.5	158.5	153.6	15.9	17.6	8.9
E21	窯業・土石製品	23.3	23.4	22.3	191.5	193.7	174.8	175.7	176.4	170.8	15.8	17.3	4.0
E22	鉄鋼業	-	-	-	-	-	-	-	-	-	-	-	-
E23	非鉄金属製造業	-	-	-	-	-	-	-	-	-	-	-	-
E24	金属製品製造業	22.3	22.7	20.6	192.3	198.9	167.2	162.4	165.3	151.3	29.9	33.6	15.9
E25	はん用機械器具	x	x	x	x	x	x	x	x	x	x	x	x
E26	生産用機械器具	19.9	19.9	20.0	175.7	181.6	154.8	150.9	151.9	147.4	24.8	29.7	7.4
E27	業務用機械器具	-	-	-	-	-	-	-	-	-	-	-	-
E28	電子・デバイス	19.4	19.2	19.8	163.1	167.8	152.1	146.8	148.4	143.0	16.3	19.4	9.1
E29	電気機械器具	20.8	21.0	20.2	170.6	177.9	154.0	159.2	163.9	148.5	11.4	14.0	5.5
E30	情報通信機械器具	x	x	x	x	x	x	x	x	x	x	x	x
E31	輸送用機械器具	19.5	19.6	18.9	166.1	168.9	152.2	149.1	150.8	140.9	17.0	18.1	11.3
E32,20	その他の製造業	-	-	-	-	-	-	-	-	-	-	-	-
ES1	E 一括分 1	19.6	19.7	19.2	168.9	176.0	141.2	148.6	152.4	133.8	20.3	23.6	7.4
I-1	卸売業	20.8	21.3	19.7	170.2	179.4	145.3	153.8	160.6	135.4	16.4	18.8	9.9
I-2	小売業	18.2	18.8	17.8	121.2	139.2	111.2	114.8	127.7	107.6	6.4	11.5	3.6
M75	宿泊業	18.8	21.6	17.2	150.3	163.6	142.3	142.8	151.8	137.4	7.5	11.8	4.9
MS	M 一括分	17.8	16.9	18.1	110.5	121.4	106.7	107.2	113.5	105.1	3.3	7.9	1.6
P83	医療業	19.1	18.1	19.3	148.4	143.8	149.8	143.4	137.6	145.2	5.0	6.2	4.6
PS	P 一括分	19.9	20.4	19.7	148.9	151.7	147.9	146.3	148.4	145.5	2.6	3.3	2.4
R91	職業紹介・派遣業	19.3	19.2	19.4	154.8	165.1	144.8	143.1	146.6	139.8	11.7	18.5	5.0
R92	その他の事業サービス	19.8	20.3	19.0	143.8	160.2	121.2	134.9	146.8	118.6	8.9	13.4	2.6
RS	R 一括分	20.3	20.5	20.0	148.6	155.9	134.1	141.5	146.6	131.4	7.1	9.3	2.7
TK1	特掲産業 1	-	-	-	-	-	-	-	-	-	-	-	-
TK2	特掲産業 2	20.3	20.3	20.2	172.8	176.6	164.5	152.0	153.2	149.3	20.8	23.4	15.2
TK3	特掲産業 3	18.4	19.0	17.8	123.7	136.8	112.3	120.3	132.1	110.1	3.4	4.7	2.2
TK4	特掲産業 4	22.3	22.4	21.9	168.5	171.4	156.5	164.0	166.0	155.6	4.5	5.4	0.9

第2表-2 産業、性別常用労働者の1人平均月間出勤日数及び実労働時間数

(事業所規模 30人以上)

(単位：日・時間)

	産業	出勤日数			総実労働時間			所定内労働時間			所定外労働時間		
		計	男子	女子	計	男子	女子	計	男子	女子	計	男子	女子
TL	調査産業計	19.4	19.9	18.9	152.3	164.9	139.3	141.4	149.4	133.2	10.9	15.5	6.1
C	鉱業，採石業，砂利採取業	x	x	x	x	x	x	x	x	x	x	x	x
D	建設業	21.9	22.0	21.6	178.1	179.3	168.4	163.7	164.0	161.8	14.4	15.3	6.6
E	製造業	20.2	20.4	19.9	171.9	179.2	156.0	152.9	156.5	145.0	19.0	22.7	11.0
F	電気・ガス・熱供給・水道業	x	x	x	x	x	x	x	x	x	x	x	x
G	情報通信業	19.1	19.8	17.8	164.7	173.7	147.7	149.1	155.8	136.3	15.6	17.9	11.4
H	運輸業，郵便業	19.5	19.6	19.2	173.7	184.3	145.6	153.1	159.6	135.8	20.6	24.7	9.8
I	卸売業，小売業	19.3	20.4	18.5	133.1	156.4	115.7	125.7	144.4	111.7	7.4	12.0	4.0
J	金融業，保険業	19.2	19.9	18.8	150.7	168.5	140.5	139.0	153.7	130.5	11.7	14.8	10.0
K	不動産業，物品賃貸業	18.6	18.4	18.9	153.9	159.0	145.6	140.7	141.9	138.6	13.2	17.1	7.0
L	学術研究，専門・技術サービス業	20.2	20.8	17.3	171.7	178.4	139.5	149.6	154.4	126.4	22.1	24.0	13.1
M	宿泊業，飲食サービス業	17.2	18.1	16.6	116.1	132.1	105.0	111.2	124.9	101.7	4.9	7.2	3.3
N	生活関連サービス業，娯楽業	17.9	18.7	17.2	118.0	134.2	105.5	114.5	127.4	104.5	3.5	6.8	1.0
O	教育，学習支援業	18.8	19.9	18.1	148.2	158.1	141.4	136.6	146.7	129.6	11.6	11.4	11.8
P	医療，福祉	19.2	19.1	19.3	148.2	146.7	148.9	144.5	142.5	145.4	3.7	4.2	3.5
Q	複合サービス事業	18.7	19.0	17.6	155.0	161.9	134.1	140.6	145.4	126.2	14.4	16.5	7.9
R	サービス業(他に分類されないもの)	19.7	19.9	19.4	147.8	160.6	127.8	137.0	145.6	123.6	10.8	15.0	4.2
E09,10	食料品・たばこ	20.8	21.0	20.6	169.3	179.9	158.2	151.4	159.3	143.2	17.9	20.6	15.0
E11	繊維工業	21.2	21.9	21.0	162.9	174.0	161.0	156.6	169.3	154.4	6.3	4.7	6.6
E12	木材・木製品	22.4	22.6	21.2	187.0	191.7	150.2	165.7	168.7	142.5	21.3	23.0	7.7
E13	家具・装備品	x	x	x	x	x	x	x	x	x	x	x	x
E14	パルプ・紙	20.4	20.4	21.0	184.5	183.4	195.8	159.4	156.9	184.6	25.1	26.5	11.2
E15	印刷・同関連業	18.6	19.0	17.8	167.7	177.6	151.0	145.0	149.9	136.6	22.7	27.7	14.4
E16,17	化学、石油・石炭	18.9	20.0	18.0	150.9	163.0	142.2	142.2	149.8	136.7	8.7	13.2	5.5
E18	プラスチック製品	21.3	21.2	21.7	186.4	190.6	170.1	163.9	166.0	156.0	22.5	24.6	14.1
E19	ゴム製品	21.1	21.3	20.3	173.4	176.1	162.5	157.5	158.5	153.6	15.9	17.6	8.9
E21	窯業・土石製品	21.1	21.2	20.9	177.2	178.4	167.7	168.5	169.2	162.4	8.7	9.2	5.3
E22	鉄鋼業	-	-	-	-	-	-	-	-	-	-	-	-
E23	非鉄金属製造業	-	-	-	-	-	-	-	-	-	-	-	-
E24	金属製品製造業	21.8	22.1	20.7	188.3	193.7	168.8	159.9	162.3	151.4	28.4	31.4	17.4
E25	はん用機械器具	x	x	x	x	x	x	x	x	x	x	x	x
E26	生産用機械器具	19.8	19.9	19.5	178.1	183.6	154.0	149.9	151.3	143.8	28.2	32.3	10.2
E27	業務用機械器具	-	-	-	-	-	-	-	-	-	-	-	-
E28	電子・デバイス	19.4	19.2	20.0	166.8	171.6	155.4	149.6	151.2	145.7	17.2	20.4	9.7
E29	電気機械器具	20.9	21.3	20.1	174.3	184.8	153.6	161.1	168.0	147.5	13.2	16.8	6.1
E30	情報通信機械器具	x	x	x	x	x	x	x	x	x	x	x	x
E31	輸送用機械器具	19.7	19.9	18.9	170.7	173.5	156.3	152.5	154.2	143.8	18.2	19.3	12.5
E32,20	その他の製造業	-	-	-	-	-	-	-	-	-	-	-	-
ES1	E 一括分 1	19.9	19.9	19.5	175.3	180.7	150.2	151.8	154.2	140.6	23.5	26.5	9.6
I-1	卸売業	20.8	21.9	18.8	168.3	180.5	144.5	153.5	163.2	134.6	14.8	17.3	9.9
I-2	小売業	18.7	19.2	18.4	119.4	137.9	110.0	114.9	130.0	107.2	4.5	7.9	2.8
M75	宿泊業	20.3	21.4	19.5	148.8	169.1	132.6	142.1	160.4	127.5	6.7	8.7	5.1
MS	M 一括分	15.7	16.3	15.3	99.9	111.4	92.4	95.9	105.1	89.9	4.0	6.3	2.5
P83	医療業	18.9	18.3	19.2	150.3	145.8	152.0	145.2	139.5	147.3	5.1	6.3	4.7
PS	P 一括分	19.7	20.2	19.5	144.4	147.9	142.6	143.2	146.6	141.4	1.2	1.3	1.2
R91	職業紹介・派遣業	19.2	19.2	19.3	154.7	166.0	143.4	142.3	146.4	138.2	12.4	19.6	5.2
R92	その他の事業サービス	19.8	19.9	19.6	140.8	156.5	116.5	130.4	141.8	112.8	10.4	14.7	3.7
RS	R 一括分	20.5	20.8	18.8	161.8	166.1	138.0	153.1	156.4	134.9	8.7	9.7	3.1
TK1	特掲産業 1	-	-	-	-	-	-	-	-	-	-	-	-
TK2	特掲産業 2	19.9	20.5	17.3	169.2	176.1	138.4	148.5	153.6	125.6	20.7	22.5	12.8
TK3	特掲産業 3	17.6	18.4	16.7	118.0	132.0	104.3	113.9	124.8	103.2	4.1	7.2	1.1
TK4	特掲産業 4	x	x	x	x	x	x	x	x	x	x	x	x

第3表-1 産業、性別常用労働者数及びパートタイム労働者比率

(事業所規模 5人以上)

	産業	前月末常用労働者数			本月中増加労働者数			本月中減少労働者数		
		計	男子	女子	計	男子	女子	計	男子	女子
T L	調査産業計	575,881	271,589	304,292	9,063	3,772	5,291	6,780	3,238	3,542
C	鉱業, 採石業, 砂利採取業	x	x	x	x	x	x	x	x	x
D	建設業	28,567	21,233	7,334	466	364	102	174	173	1
E	製造業	86,562	57,503	29,059	1,058	621	437	1,013	618	395
F	電気・ガス・熱供給・水道業	2,483	1,969	514	0	0	0	10	3	7
G	情報通信業	7,247	4,837	2,410	87	87	0	31	10	21
H	運輸業, 郵便業	27,338	21,708	5,630	198	166	32	510	328	182
I	卸売業, 小売業	104,158	48,021	56,137	2,049	800	1,249	1,048	594	454
J	金融業, 保険業	12,878	6,063	6,815	418	76	342	321	117	204
K	不動産業, 物品賃貸業	5,212	2,440	2,772	0	0	0	18	0	18
L	学術研究, 専門・技術サービス業	10,205	7,072	3,133	136	31	105	78	32	46
M	宿泊業, 飲食サービス業	47,171	13,315	33,856	1,748	631	1,117	1,077	246	831
N	生活関連サービス業, 娯楽業	18,223	7,668	10,555	221	166	55	794	689	105
O	教育, 学習支援業	48,319	17,938	30,381	206	15	191	15	9	6
P	医療, 福祉	130,042	32,770	97,272	1,288	358	930	1,107	183	924
Q	複合サービス事業	9,016	6,341	2,675	65	60	5	66	58	8
R	サービス業(他に分類されないもの)	38,342	22,604	15,738	1,123	397	726	518	178	340
E09,10	食料品・たばこ	17,347	8,511	8,836	622	308	314	335	157	178
E11	繊維工業	4,491	644	3,847	3	0	3	20	0	20
E12	木材・木製品	2,095	1,606	489	0	0	0	0	0	0
E13	家具・装備品	392	371	21	1	1	0	0	0	0
E14	パルプ・紙	1,466	1,260	206	7	4	3	14	11	3
E15	印刷・同関連業	2,499	1,391	1,108	9	9	0	16	0	16
E16,17	化学、石油・石炭	5,664	2,459	3,205	35	32	3	39	9	30
E18	プラスチック製品	4,282	3,353	929	32	20	12	105	69	36
E19	ゴム製品	1,577	1,257	320	5	5	0	17	14	3
E21	窯業・土石製品	3,484	3,083	401	100	100	0	3	2	1
E22	鉄鋼業	-	-	-	-	-	-	-	-	-
E23	非鉄金属製造業	-	-	-	-	-	-	-	-	-
E24	金属製品製造業	5,767	4,569	1,198	15	9	6	55	54	1
E25	はん用機械器具	x	x	x	x	x	x	x	x	x
E26	生産用機械器具	9,432	7,358	2,074	31	23	8	56	42	14
E27	業務用機械器具	-	-	-	-	-	-	-	-	-
E28	電子・デバイス	8,223	5,737	2,486	64	54	10	90	22	68
E29	電気機械器具	3,698	2,572	1,126	32	14	18	90	75	15
E30	情報通信機械器具	x	x	x	x	x	x	x	x	x
E31	輸送用機械器具	10,729	8,975	1,754	54	10	44	115	111	4
E32,20	その他の製造業	-	-	-	-	-	-	-	-	-
E S 1	E 一括分 1	4,251	3,388	863	43	27	16	41	35	6
I-1	卸売業	28,069	20,594	7,475	274	146	128	36	13	23
I-2	小売業	76,089	27,427	48,662	1,775	654	1,121	1,012	581	431
M75	宿泊業	10,907	4,037	6,870	521	86	435	468	33	435
MS	M 一括分	36,264	9,278	26,986	1,227	545	682	609	213	396
P83	医療業	69,551	16,018	53,533	810	282	528	545	183	362
P S	P 一括分	60,491	16,752	43,739	478	76	402	562	0	562
R91	職業紹介・派遣業	7,858	3,921	3,937	512	177	335	264	80	184
R92	その他の事業サービス	18,547	10,680	7,867	302	198	104	236	98	138
R S	R 一括分	11,937	8,003	3,934	309	22	287	18	0	18
TK1	特掲産業 1	-	-	-	-	-	-	-	-	-
TK2	特掲産業 2	8,082	5,470	2,612	117	26	91	65	27	38
TK3	特掲産業 3	7,735	3,579	4,156	119	98	21	154	105	49
TK4	特掲産業 4	4,060	3,272	788	0	0	0	9	0	9

(単位：人・%)

本月末常用労働者数			うちパートタイム労働者数			パートタイム労働者比率			
計	男子	女子	計	男子	女子	計	男子	女子	
578,164	272,123	306,041	174,217	42,598	131,619	30.1	15.7	43.0	T L
x	x	x	x	x	x	x	x	x	C
28,859	21,424	7,435	4,914	1,201	3,713	17.0	5.6	49.9	D
86,607	57,506	29,101	15,893	4,620	11,273	18.4	8.0	38.7	E
2,473	1,966	507	310	215	95	12.5	10.9	18.7	F
7,303	4,914	2,389	247	3	244	3.4	0.1	10.2	G
27,026	21,546	5,480	3,657	1,168	2,489	13.5	5.4	45.4	H
105,159	48,227	56,932	55,778	14,338	41,440	53.0	29.7	72.8	I
12,975	6,022	6,953	1,391	22	1,369	10.7	0.4	19.7	J
5,194	2,440	2,754	1,518	453	1,065	29.2	18.6	38.7	K
10,263	7,071	3,192	897	292	605	8.7	4.1	19.0	L
47,842	13,700	34,142	32,957	7,099	25,858	68.9	51.8	75.7	M
17,650	7,145	10,505	8,130	2,406	5,724	46.1	33.7	54.5	N
48,510	17,944	30,566	10,185	2,050	8,135	21.0	11.4	26.6	O
130,223	32,945	97,278	29,248	5,903	23,345	22.5	17.9	24.0	P
9,015	6,343	2,672	1,371	582	789	15.2	9.2	29.5	Q
38,947	22,823	16,124	7,718	2,243	5,475	19.8	9.8	34.0	R
17,634	8,662	8,972	7,863	2,564	5,299	44.6	29.6	59.1	E09, 10
4,474	644	3,830	1,588	8	1,580	35.5	1.2	41.3	E11
2,095	1,606	489	33	7	26	1.6	0.4	5.3	E12
393	372	21	1	0	1	0.3	0.0	4.8	E13
1,459	1,253	206	61	16	45	4.2	1.3	21.8	E14
2,492	1,400	1,092	734	182	552	29.5	13.0	50.5	E15
5,660	2,482	3,178	2,277	596	1,681	40.2	24.0	52.9	E16, 17
4,209	3,304	905	359	159	200	8.5	4.8	22.1	E18
1,565	1,248	317	17	2	15	1.1	0.2	4.7	E19
3,581	3,181	400	40	15	25	1.1	0.5	6.3	E21
-	-	-	-	-	-	-	-	-	E22
-	-	-	-	-	-	-	-	-	E23
5,727	4,524	1,203	253	33	220	4.4	0.7	18.3	E24
x	x	x	x	x	x	x	x	x	E25
9,407	7,339	2,068	613	115	498	6.5	1.6	24.1	E26
-	-	-	-	-	-	-	-	-	E27
8,197	5,769	2,428	603	298	305	7.4	5.2	12.6	E28
3,640	2,511	1,129	452	128	324	12.4	5.1	28.7	E29
x	x	x	x	x	x	x	x	x	E30
10,668	8,874	1,794	583	366	217	5.5	4.1	12.1	E31
-	-	-	-	-	-	-	-	-	E32, 20
4,253	3,380	873	416	131	285	9.8	3.9	32.6	E S 1
28,307	20,727	7,580	3,023	644	2,379	10.7	3.1	31.4	I - 1
76,852	27,500	49,352	52,755	13,694	39,061	68.6	49.8	79.1	I - 2
10,960	4,090	6,870	3,520	885	2,635	32.1	21.6	38.4	M75
36,882	9,610	27,272	29,437	6,214	23,223	79.8	64.7	85.2	MS
69,816	16,117	53,699	13,775	2,463	11,312	19.7	15.3	21.1	P83
60,407	16,828	43,579	15,473	3,440	12,033	25.6	20.4	27.6	P S
8,106	4,018	4,088	429	97	332	5.3	2.4	8.1	R91
18,613	10,780	7,833	4,407	968	3,439	23.7	9.0	43.9	R92
12,228	8,025	4,203	2,882	1,178	1,704	23.6	14.7	40.5	R S
-	-	-	-	-	-	-	-	-	T K 1
8,134	5,469	2,665	736	231	505	9.0	4.2	18.9	T K 2
7,700	3,572	4,128	3,641	1,075	2,566	47.3	30.1	62.2	T K 3
4,051	3,272	779	609	331	278	15.0	10.1	35.7	T K 4

第3表-2 産業、性別常用労働者数及びパートタイム労働者比率

(事業所規模 30人以上)

	産業	前月末常用労働者数			本月中増加労働者数			本月中減少労働者数		
		計	男子	女子	計	男子	女子	計	男子	女子
TL	調査産業計	318,430	161,574	156,856	4,231	1,916	2,315	3,544	1,636	1,908
C	鉱業, 採石業, 砂利採取業	x	x	x	x	x	x	x	x	x
D	建設業	7,875	7,058	817	91	88	3	88	87	1
E	製造業	68,013	46,501	21,512	687	350	337	488	255	233
F	電気・ガス・熱供給・水道業	x	x	x	x	x	x	x	x	x
G	情報通信業	5,191	3,400	1,791	0	0	0	31	10	21
H	運輸業, 郵便業	17,215	12,515	4,700	185	153	32	336	241	95
I	卸売業, 小売業	33,963	14,590	19,373	579	153	426	343	146	197
J	金融業, 保険業	6,096	2,238	3,858	177	76	101	211	117	94
K	不動産業, 物品賃貸業	1,499	917	582	0	0	0	18	0	18
L	学術研究, 専門・技術サービス業	5,122	4,229	893	14	5	9	78	32	46
M	宿泊業, 飲食サービス業	14,195	5,790	8,405	543	288	255	347	113	234
N	生活関連サービス業, 娯楽業	8,639	3,785	4,854	221	166	55	309	204	105
O	教育, 学習支援業	33,471	13,835	19,636	206	15	191	15	9	6
P	医療, 福祉	84,634	25,725	58,909	651	165	486	696	183	513
Q	複合サービス事業	6,311	4,752	1,559	65	60	5	66	58	8
R	サービス業(他に分類されないもの)	24,512	14,843	9,669	812	397	415	508	178	330
E09,10	食料品・たばこ	12,421	6,338	6,083	370	150	220	147	67	80
E11	繊維工業	2,439	350	2,089	3	0	3	20	0	20
E12	木材・木製品	743	660	83	0	0	0	0	0	0
E13	家具・装備品	x	x	x	x	x	x	x	x	x
E14	パルプ・紙	1,227	1,115	112	7	4	3	14	11	3
E15	印刷・同関連業	1,875	1,179	696	9	9	0	4	0	4
E16,17	化学、石油・石炭	5,225	2,181	3,044	35	32	3	39	9	30
E18	プラスチック製品	3,418	2,719	699	32	20	12	24	20	4
E19	ゴム製品	1,577	1,257	320	5	5	0	17	14	3
E21	窯業・土石製品	1,265	1,132	133	26	26	0	3	2	1
E22	鉄鋼業	-	-	-	-	-	-	-	-	-
E23	非鉄金属製造業	-	-	-	-	-	-	-	-	-
E24	金属製品製造業	5,011	3,916	1,095	14	8	6	22	21	1
E25	はん用機械器具	x	x	x	x	x	x	x	x	x
E26	生産用機械器具	7,995	6,506	1,489	22	14	8	47	33	14
E27	業務用機械器具	-	-	-	-	-	-	-	-	-
E28	電子・デバイス	7,789	5,451	2,338	44	34	10	60	12	48
E29	電気機械器具	3,007	1,996	1,011	32	14	18	32	17	15
E30	情報通信機械器具	x	x	x	x	x	x	x	x	x
E31	輸送用機械器具	9,757	8,180	1,577	54	10	44	27	23	4
E32,20	その他の製造業	-	-	-	-	-	-	-	-	-
ES1	E 一括分 1	3,276	2,697	579	28	18	10	15	9	6
I-1	卸売業	9,517	6,291	3,226	80	49	31	36	13	23
I-2	小売業	24,446	8,299	16,147	499	104	395	307	133	174
M75	宿泊業	4,728	2,073	2,655	128	86	42	75	33	42
MS	M 一括分	9,467	3,717	5,750	415	202	213	272	80	192
P83	医療業	54,352	15,249	39,103	424	89	335	545	183	362
PS	P 一括分	30,282	10,476	19,806	227	76	151	151	0	151
R91	職業紹介・派遣業	7,357	3,706	3,651	488	177	311	264	80	184
R92	その他の事業サービス	13,978	8,458	5,520	302	198	104	226	98	128
RS	R 一括分	3,177	2,679	498	22	22	0	18	0	18
TK1	特掲産業 1	-	-	-	-	-	-	-	-	-
TK2	特掲産業 2	3,707	3,023	684	12	4	8	65	27	38
TK3	特掲産業 3	4,035	1,993	2,042	119	98	21	154	105	49
TK4	特掲産業 4	x	x	x	x	x	x	x	x	x



(単位：人・%)

本月末常用労働者数			うちパートタイム労働者数			パートタイム労働者比率			
計	男子	女子	計	男子	女子	計	男子	女子	
319,117	161,854	157,263	74,388	19,299	55,089	23.3	11.9	35.0	T L
x	x	x	x	x	x	x	x	x	C
7,878	7,059	819	41	13	28	0.5	0.2	3.4	D
68,212	46,596	21,616	10,973	3,085	7,888	16.1	6.6	36.5	E
x	x	x	x	x	x	x	x	x	F
5,160	3,390	1,770	141	3	138	2.7	0.1	7.8	G
17,064	12,427	4,637	3,035	816	2,219	17.8	6.6	47.9	H
34,199	14,597	19,602	17,297	3,789	13,508	50.6	26.0	68.9	I
6,062	2,197	3,865	740	22	718	12.2	1.0	18.6	J
1,481	917	564	230	99	131	15.5	10.8	23.2	K
5,058	4,202	856	431	214	217	8.5	5.1	25.4	L
14,391	5,965	8,426	8,479	2,756	5,723	58.9	46.2	67.9	M
8,551	3,747	4,804	4,983	1,525	3,458	58.3	40.7	72.0	N
33,662	13,841	19,821	5,293	953	4,340	15.7	6.9	21.9	O
84,589	25,707	58,882	16,736	4,178	12,558	19.8	16.3	21.3	P
6,310	4,754	1,556	1,193	545	648	18.9	11.5	41.6	Q
24,816	15,062	9,754	4,503	1,083	3,420	18.1	7.2	35.1	R
12,644	6,421	6,223	5,602	1,868	3,734	44.3	29.1	60.0	E09, 10
2,422	350	2,072	396	8	388	16.4	2.3	18.7	E11
743	660	83	33	7	26	4.4	1.1	31.3	E12
x	x	x	x	x	x	x	x	x	E13
1,220	1,108	112	52	16	36	4.3	1.4	32.1	E14
1,880	1,188	692	583	182	401	31.0	15.3	57.9	E15
5,221	2,204	3,017	2,226	552	1,674	42.6	25.0	55.5	E16, 17
3,426	2,719	707	251	141	110	7.3	5.2	15.6	E18
1,565	1,248	317	17	2	15	1.1	0.2	4.7	E19
1,288	1,156	132	40	15	25	3.1	1.3	18.9	E21
-	-	-	-	-	-	-	-	-	E22
-	-	-	-	-	-	-	-	-	E23
5,003	3,903	1,100	210	31	179	4.2	0.8	16.3	E24
x	x	x	x	x	x	x	x	x	E25
7,970	6,487	1,483	473	42	431	5.9	0.6	29.1	E26
-	-	-	-	-	-	-	-	-	E27
7,773	5,473	2,300	248	32	216	3.2	0.6	9.4	E28
3,007	1,993	1,014	394	70	324	13.1	3.5	32.0	E29
x	x	x	x	x	x	x	x	x	E30
9,784	8,167	1,617	142	13	129	1.5	0.2	8.0	E31
-	-	-	-	-	-	-	-	-	E32, 20
3,289	2,706	583	305	106	199	9.3	3.9	34.1	E S 1
9,561	6,327	3,234	1,462	491	971	15.3	7.8	30.0	I - 1
24,638	8,270	16,368	15,835	3,298	12,537	64.3	39.9	76.6	I - 2
4,781	2,126	2,655	1,930	465	1,465	40.4	21.9	55.2	M75
9,610	3,839	5,771	6,549	2,291	4,258	68.1	59.7	73.8	MS
54,231	15,155	39,076	9,175	2,080	7,095	16.9	13.7	18.2	P83
30,358	10,552	19,806	7,561	2,098	5,463	24.9	19.9	27.6	P S
7,581	3,803	3,778	429	97	332	5.7	2.6	8.8	R91
14,054	8,558	5,496	4,038	968	3,070	28.7	11.3	55.9	R92
3,181	2,701	480	36	18	18	1.1	0.7	3.8	R S
-	-	-	-	-	-	-	-	-	T K1
3,654	3,000	654	335	164	171	9.2	5.5	26.1	T K2
4,000	1,986	2,014	2,056	811	1,245	51.4	40.8	61.8	T K3
x	x	x	x	x	x	x	x	x	T K4

第4表 事業所規模、性別常用労働者の1人平均月間現金給与額

(単位：円)

産業	現金給与総額			きまって支給する給与			所定内	所定外	特別に支払われた給与		
	計	男子	女子	計	男子	女子			計	男子	女子
(事業所規模 5～29人)											
TL 調査産業計	215,323	271,157	173,802	206,630	265,294	163,004	193,625	13,005	8,693	5,863	10,798
(事業所規模 30～99人)											
TL 調査産業計	301,264	355,051	248,294	237,243	279,515	195,612	222,040	15,203	64,021	75,536	52,682
(事業所規模 100人以上)											
TL 調査産業計	294,212	363,519	219,429	279,849	342,886	211,831	253,838	26,011	14,363	20,633	7,598

第5表 事業所規模、性別常用労働者の1人平均月間出勤日数及び実労働時間数

(単位：日・時間)

産業	出勤日数			総実労働時間			所定内労働時間			所定外労働時間		
	計	男子	女子	計	男子	女子	計	男子	女子	計	男子	女子
(事業所規模 5～29人)												
TL 調査産業計	19.3	20.1	18.6	143.5	161.1	130.5	135.2	146.9	126.5	8.3	14.2	4.0
(事業所規模 30～99人)												
TL 調査産業計	19.3	19.9	18.6	147.1	161.4	133.0	137.5	148.0	127.1	9.6	13.4	5.9
(事業所規模 100人以上)												
TL 調査産業計	19.5	19.9	19.1	157.7	168.4	146.3	145.5	150.8	139.9	12.2	17.6	6.4

第6表 事業所規模、産業、就業形態別常用労働者の1人平均月間現金給与額

(単位：円)

産業	一般労働者					パートタイム労働者				
	現金給与総額	きまって支給する給与	所定内給与	所定外給与	特別に支払われた給与	現金給与総額	きまって支給する給与	所定内給与	所定外給与	特別に支払われた給与
(事業所規模 5人以上)										
TL 調査産業計	331,914	295,089	271,985	23,104	36,825	96,165	95,617	92,355	3,262	548
E 製造業	312,052	291,413	252,966	38,447	20,639	125,250	125,062	113,204	11,858	188
I 卸売業, 小売業	301,115	297,874	270,406	27,468	3,241	95,066	94,919	91,672	3,247	147
P 医療, 福祉	309,463	288,044	276,092	11,952	21,419	105,960	105,837	103,389	2,448	123
(事業所規模 30人以上)										
TL 調査産業計	356,619	304,975	279,815	25,160	51,644	104,200	103,255	98,246	5,009	945
E 製造業	326,850	302,278	260,205	42,073	24,572	139,073	138,871	121,894	16,977	202
I 卸売業, 小売業	275,331	275,224	250,459	24,765	107	94,732	94,694	92,610	2,084	38
P 医療, 福祉	303,207	296,595	281,649	14,946	6,612	111,040	111,033	106,915	4,118	7

第7表 事業所規模、産業、就業形態別常用労働者の1人平均月間出勤日数及び実労働時間数

(単位：日・時間)

産業	一般労働者				パートタイム労働者				
	出勤日数	総実労働時間数	所定内労働時間数	所定外労働時間数	出勤日数	総実労働時間数	所定内労働時間数	所定外労働時間数	
(事業所規模 5人以上)									
T L	調査産業計	20.7	171.8	159.0	12.8	16.2	94.2	91.4	2.8
E	製造業	20.6	178.0	158.1	19.9	19.3	127.5	120.7	6.8
I	卸売業，小売業	21.4	178.4	163.7	14.7	16.6	95.6	91.5	4.1
P	医療，福祉	20.6	166.4	161.7	4.7	15.5	87.4	86.3	1.1
(事業所規模 30人以上)									
T L	調査産業計	20.2	169.2	155.9	13.3	16.6	96.7	93.7	3.0
E	製造業	20.3	178.1	157.3	20.8	19.6	139.1	129.4	9.7
I	卸売業，小売業	21.2	173.8	160.3	13.5	17.3	93.0	91.6	1.4
P	医療，福祉	20.1	162.2	158.0	4.2	15.7	91.7	89.8	1.9

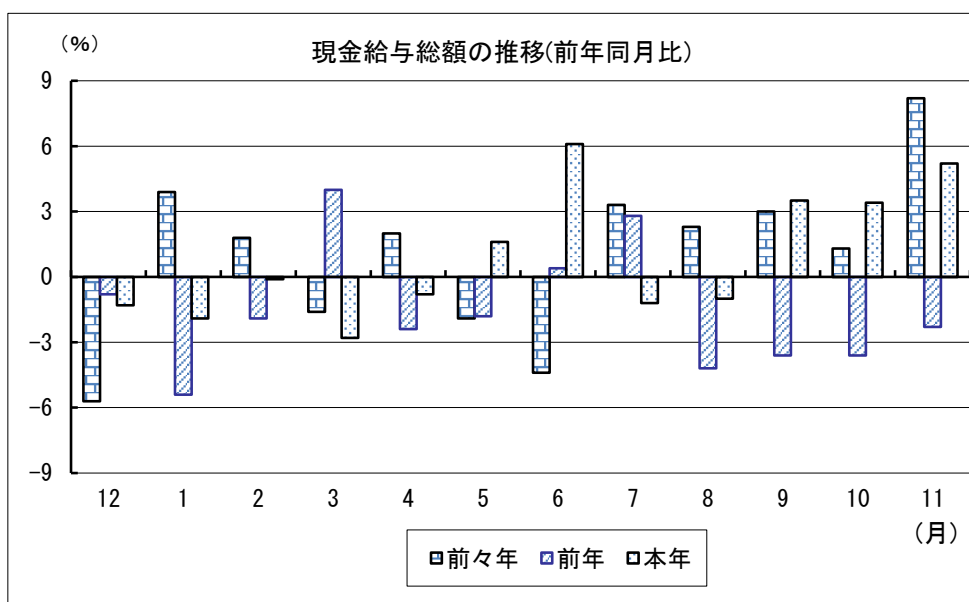
第8表 事業所規模、産業、就業形態別常用労働者数

(単位：人)

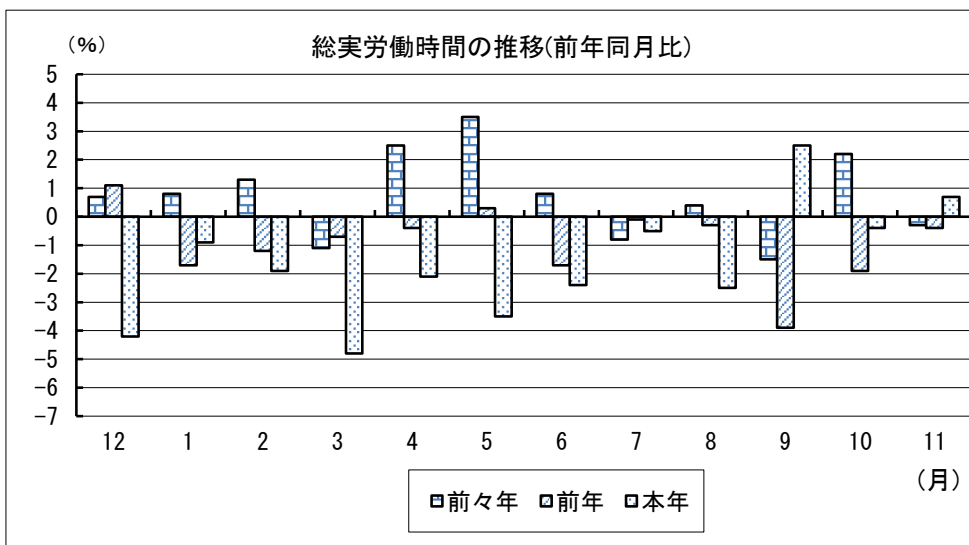
産業	一般労働者				パートタイム労働者				
	前月末 常用労働者数	本月中 増加労働者数	本月中 減少労働者数	本月末 常用労働者数	前月末 常用労働者数	本月中 増加労働者数	本月中 減少労働者数	本月末 常用労働者数	
(事業所規模 5人以上)									
T L	調査産業計	402,487	4,705	3,456	403,947	173,394	4,358	3,324	174,217
E	製造業	70,790	523	668	70,714	15,772	535	345	15,893
I	卸売・小売業	48,538	452	89	49,381	55,620	1,597	959	55,778
P	医療，福祉	100,603	1,142	746	100,975	29,439	146	361	29,248
(事業所規模 30人以上)									
T L	調査産業計	244,331	2,374	1,943	244,729	74,099	1,857	1,601	74,388
E	製造業	57,187	423	375	57,239	10,826	264	113	10,973
I	卸売・小売業	16,904	88	89	16,902	17,059	491	254	17,297
P	医療，福祉	67,707	515	345	67,853	16,927	136	351	16,736

# グラフで見る今月の動き（調査産業計：5人以上）

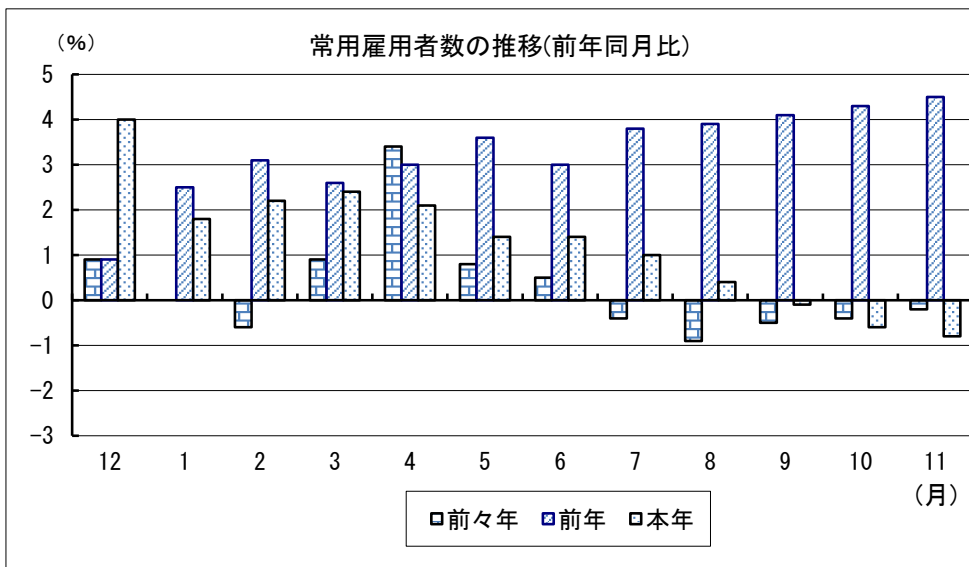
## 1 賃金の動き （p1参照）



## 2 労働時間の動き （p2参照）



## 3 雇用の動き （p3参照）



※前年同月比は指数により作成

# 毎月勤労統計調査の説明

## 1 調査の目的

この調査は、統計法に基づく基幹統計であって、熊本県における勤労者の賃金、労働時間及び雇用について毎月の変動を明らかにすることを目的としています。

## 2 調査対象

この調査は「鉱業、採石業、砂利採取業」、「建設業」、「製造業」、「電気・ガス・熱供給・水道業」、「情報通信業」、「運輸業、郵便業」、「卸売、小売業」、「金融、保険業」、「不動産業、物品賃貸業」、「学術研究、専門・技術サービス業」、「宿泊業、飲食サービス業」、「生活関連サービス業、娯楽業（その他の生活関連サービス業のうち家事サービス業を除く）」、「教育、学習支援業」、「医療、福祉」、「複合サービス事業」、「サービス業（他に分類されないもの）（外国公務を除く）」で、常時5人以上の常用労働者を雇用する事業所のうち厚生労働大臣の指定する約650事業所について調査を行っています。

## 3 用語の説明

### 1) 常用労働者とは、

- ① 期間を定めずに雇われている者
- ② 1か月以上の期間を定めて雇われている者のいずれかに該当する者をいいます。

※平成30年1月分調査から常用労働者の定義を変更しました。

(変更前)

- ① 期間を定めずに雇われている者
- ② 1カ月を超える期間を定めて雇われている者
- ③ 臨時又は日雇労働者で前2カ月の各月にそれぞれ18日以上雇われた者

### 2) パートタイム労働者とは、常用労働者のうち、

- ① 1日の所定労働時間が一般の労働者よりも短い者
- ② 1日の所定労働時間が一般の労働者と同じで1週の所定労働日数が一般の労働者よりも少ない者

のいずれかに該当する者をいいます。

### 3) 一般労働者とは、常用労働者のうち、パートタイム労働者でない者をいいます。

### 4) 入職（離職）率とは、前月末労働者数に対する月間の入職（離職）者数の割合（%）です。

なお、入職（離職）者には、同一企業内での事業所間の異動者を含みます。

### 5) 現金給与額について

賃金、給与、手当、賞与その他の名称の如何を問わず、労働の対償として使用者が労働者に通貨で支払うもので、所得税、社会保険料、組合費、購買代金等を差し引く前の金額です。退職を事由に労働者に支払われる退職金は、含まれません。

#### ・現金給与総額

以下に述べるきまって支給する給与と特別に支払われた給与の合計額。

#### ・きまって支給する給与（定期給与）

労働協約、就業規則等によってあらかじめ定められている支給条件、算定方法によって支給される給与といわゆる基本給、家族手当、超過労働手当を含みます。

#### ・所定内給与

きまって支給する給与のうち次の所定外給与以外のもの。

- ・ **所定外給与（超過労働給与）**

所定の労働時間を超える労働に対して支給される給与や、休日労働、深夜労働に対して支給される給与。時間外手当、早朝出勤手当、休日出勤手当、深夜手当等。

- ・ **特別に支払われた給与（特別給与）**

労働協約、就業規則等によらず、一時的又は突発的事由に基づき労働者に支払われた給与又は労働協約、就業規則等によりあらかじめ支給条件、算定方法が定められている給与で以下に該当するものです。

- ① 夏冬の賞与、期末手当等の一時金
- ② 支給事由の発生が不定期なもの
- ③ 3か月を超える期間で算定される手当等（6か月分支払われる通勤手当等）
- ④ いわゆるベースアップの差額追給分

6) **実労働時間、出勤日数**について

労働者が実際に労働した時間数及び実際に出勤した日数。休憩時間は給与支給の有無にかかわらず除かれます。有給休暇取得分も除かれます。

- ・ **総実労働時間数**

次の**所定内労働時間数**と**所定外労働時間数**の合計。

- ・ **所定内労働時間数**

労働協約、就業規則等で定められた正規の始業時刻と終業時刻の間の実労働時間数。

- ・ **所定外労働時間数**

早出、残業、臨時の呼出、休日出勤等の実労働時間数。

- ・ **出勤日数**

業務のため実際に出勤した日数。1時間でも就業すれば1出勤日とします。

## 4 調査結果の算定

この調査結果の数値は、調査事業所からの報告を基にして本県の規模5人以上のすべての事業所に  
対応するよう推計したものです。

全国の調査結果等については、

「e-Stat」（政府統計の総合窓口）のホームページ（以下のURL）から、  
キーワード” 毎月勤労”等で簡単に検索できます。

<https://www.e-stat.go.jp>

熊本県 企画振興部 交通政策・情報局 統計調査課  
産業・教育統計班

〒862-8570 熊本市中央区水前寺6丁目18番1号  
電 話：096-333-2177（直通）  
F A X：096-384-7544

熊本県統計調査課では、facebook「くまもとまるっと統計」でも情報提供しております。  
いろいろな話題が載っていますので、是非一度ご覧ください！

<https://www.facebook.com/kumamaru2016/>

熊本県統計調査課 facebook はこちら！	<input type="text" value="くまもとまるっと統計"/>	<input type="button" value="検索"/>
----------------------------	---	-----------------------------------

