

# 熊本県の賃金・労働時間及び雇用の動き (令和元年12月分)

～ 「毎月勤労統計調査（厚生労働省）」地方集計結果より ～



令和2年2月

熊本県企画振興部交通政策・情報局統計調査課

## 目 次

### 結果概要

1 賃金の動き	1
2 労働時間の動き	2
3 雇用の動き	3

### 指数

1 産業別名目賃金指数	4
2 産業別総実労働時間指数	5
3 産業別所定外労働時間指数	6
4 産業別常用雇用指数	7

### 統計表

1 産業、性別常用労働者の1人平均月間現金給与額(第1表)	8
2 産業、性別常用労働者の1人平均月間出勤日数及び実労働時間数(第2表)	10
3 産業、性別常用労働者数及びパートタイム労働者比率(第3表)	12
4 事業所規模、性別常用労働者の1人平均月間現金給与額(第4表)	16
5 事業所規模、性別常用労働者の1人平均月間出勤日数及び実労働時間数(第5表)	〃
6 事業所規模、産業、就業形態別常用労働者の1人平均月間現金給与額(第6表)	〃
7 事業所規模、産業、就業形態別常用労働者の1人平均月間出勤日数及び実労働時間数(第7表)	17
8 事業所規模、産業、就業形態別常用労働者数(第8表)	〃

グラフで見る今月の動き	18
-------------	----

毎月勤労統計調査の説明	19・20
-------------	-------

#### 【 調査結果利用上の注意 】

この調査は、経済センサスの結果を母集団として標本事業所を抽出し、得られた結果から賃金、労働時間及び雇用を推計する標本調査です。

指数については基準年を平成27年平均＝100として算定しました。また、平成30年1月分調査より、集計に用いる母集団労働者数を平成26年経済センサス-基礎調査に基づく労働者数に変更したことから、常用雇用指数についてギャップ修正を行いました(平成21年7月分から平成29年12月分までを遡って改訂)。常用雇用指数の増減率についても、平成21年7月分まで遡って改訂しています。ただし、実数については改訂していませんので、年時系列比較は原則として指数によって行ってください。

また、統計表上の「－」は該当数字がないもの、「X」は調査事業所が少数であるため、公表しないものを示しています。

# 1 賃金の動き

1 2月の本県1人平均支給額（現金給与総額）は463,905円（30人以上 550,187円）、前年同月比は5.7%増（6.2%増）となっている。

きまって支給する給与は233,437円（30人以上 256,530円）、前年同月比は4.0%増（0.5%減）となった。

また、特別給与は230,468円（30人以上 293,657円）で前年同月に比べて15,914円増（33,500円増）であった。

なお、きまって支給する給与（所定内給与＋所定外給与）のうち、所定内給与は216,380円（30人以上 236,259円）、前年同月比は4.3%増（0.8%増）、所定外給与は17,057円（20,271円）であった。

（事業所規模 5人以上）

	現金給与総額		きまって支給する給与		所定内給与		特別給与	
	前年同月比	前年同月比	前年同月比	前年同月比	前年同月比	前年同月比	前年同月差	
	円	%	円	%	円	%	円	円
調査産業計	463,905	5.7	233,437	4.0	216,380	4.3	230,468	15,914
鉱業，採石業，砂利採取業	×	×	×	×	×	×	×	×
建設業	460,572	21.0	258,556	9.9	249,098	11.3	202,016	56,651
製造業	544,663	△ 4.2	256,389	△ 6.1	223,702	△ 5.8	288,274	△ 7,062
電気・ガス・熱供給・水道業	1,001,643	25.1	351,109	△ 12.9	332,442	△ 11.1	650,534	252,917
情報通信業	787,080	115.5	314,367	43.7	291,021	44.8	472,713	326,070
運輸業，郵便業	342,854	1.2	258,063	12.0	194,040	△ 3.0	84,791	△ 23,440
卸売業・小売業	359,666	△ 9.7	189,293	△ 0.5	174,150	△ 1.2	170,373	△ 37,508
金融業，保険業	774,052	14.9	317,723	7.9	298,337	6.1	456,329	77,586
不動産業，物品賃貸業	424,486	17.1	203,415	1.3	196,770	1.9	221,071	59,718
学術研究，専門・技術サービス業	818,769	12.5	310,472	1.5	273,240	0.5	508,297	86,504
宿泊業，飲食サービス業	158,495	22.1	124,951	17.6	119,123	20.4	33,544	9,926
生活関連サービス業，娯楽業	202,198	12.7	164,275	7.7	158,677	6.6	37,923	10,833
教育，学習支援業	796,250	3.5	332,008	21.0	327,844	21.0	464,242	△ 30,827
医療，福祉	474,850	13.4	242,399	2.6	232,863	4.3	232,451	49,830
複合サービス事業	719,709	6.3	303,296	4.4	276,030	4.0	416,413	29,798
サービス業（他に分類されないもの）	351,111	8.2	195,643	△ 5.6	183,106	△ 1.2	155,468	38,205

※事業所規模「5人以上」には30人以上の事業所も含む

（事業所規模 30人以上）

	現金給与総額		きまって支給する給与		所定内給与		特別給与	
	前年同月比	前年同月比	前年同月比	前年同月比	前年同月比	前年同月比	前年同月差	
	円	%	円	%	円	%	円	円
調査産業計	550,187	6.2	256,530	△ 0.5	236,259	0.8	293,657	33,500
鉱業，採石業，砂利採取業	×	×	×	×	×	×	×	×
建設業	778,877	79.6	303,667	0.7	289,330	5.3	475,210	343,219
製造業	610,604	△ 4.1	273,288	△ 6.4	235,820	△ 5.6	337,316	△ 7,531
電気・ガス・熱供給・水道業	×	×	×	×	×	×	×	×
情報通信業	953,276	144.2	322,676	49.5	290,974	49.3	630,600	456,097
運輸業，郵便業	355,646	△ 10.5	238,936	△ 7.1	200,076	△ 6.2	116,710	△ 23,723
卸売業・小売業	347,009	△ 1.4	180,081	1.4	166,840	3.0	166,928	△ 7,136
金融業，保険業	832,423	4.5	314,393	△ 14.7	294,664	△ 15.7	518,030	89,451
不動産業，物品賃貸業	672,386	55.0	251,890	5.8	234,020	3.5	420,496	224,623
学術研究，専門・技術サービス業	1,092,567	23.6	339,180	△ 7.1	293,507	△ 11.3	753,387	234,741
宿泊業，飲食サービス業	187,835	1.2	141,155	3.1	132,001	5.3	46,680	△ 2,102
生活関連サービス業，娯楽業	194,503	△ 24.1	148,349	△ 22.6	141,237	△ 22.7	46,154	△ 18,763
教育，学習支援業	835,874	△ 8.0	366,001	15.5	360,143	15.3	469,873	△ 121,137
医療，福祉	536,068	12.6	258,034	△ 3.4	245,434	△ 1.8	278,034	68,973
複合サービス事業	712,165	9.2	315,223	5.8	277,836	5.9	396,942	42,628
サービス業（他に分類されないもの）	379,687	47.4	198,873	11.9	181,405	15.3	180,814	100,956

## 2 労働時間の動き

1 2月の総実労働時間は 144.9 時間（30人以上 148.9 時間）で前年同月比は1.4%増（0.9%減）であった。

所定内労働時間は 135.6 時間（30人以上 138.2 時間）で前年同月比は2.2%増（0.5%増）、所定外労働時間は9.3時間（30人以上10.7 時間）で前年同月比は8.8%減（16.4%減）であった。

また、出勤日数は 18.9 日（30人以上 19.0 日）で前年同月差は0.1日減（0.1日減）であった。

（事業所規模 5人以上）

	総実労働時間		所定内労働時間		所定外労働時間		出勤日数	
	時間	前年同月比	時間	前年同月比	時間	前年同月比	日	前年同月差
調査産業計	144.9	1.4	135.6	2.2	9.3	△ 8.8	18.9	△ 0.1
鉱業、採石業、砂利採取業	×	×	×	×	×	×	×	×
建設業	157.2	6.1	149.4	4.4	7.8	55.8	20.1	0.3
製造業	165.1	△ 1.7	147.9	△ 1.3	17.2	△ 6.0	19.9	0.0
電気・ガス・熱供給・水道業	148.4	1.0	141.7	3.4	6.7	△ 32.3	19.2	0.6
情報通信業	158.4	8.3	147.1	8.1	11.3	11.9	19.4	1.0
運輸業、郵便業	177.1	△ 1.0	154.1	1.3	23.0	△ 14.2	20.5	0.6
卸売業・小売業	131.1	2.0	122.9	1.6	8.2	8.0	18.3	△ 0.7
金融業、保険業	150.2	8.8	142.1	7.3	8.1	47.1	19.4	1.0
不動産業、物品賃貸業	135.5	△ 16.0	130.9	△ 13.6	4.6	△ 53.1	18.0	△ 2.6
学術研究、専門・技術サービス業	169.4	7.6	151.8	7.0	17.6	12.8	20.7	1.7
宿泊業、飲食サービス業	119.5	10.6	114.8	13.7	4.7	△ 33.8	17.3	0.0
生活関連サービス業、娯楽業	126.7	△ 11.1	123.6	△ 11.8	3.1	29.1	18.0	△ 2.8
教育、学習支援業	137.4	20.1	126.8	24.5	10.6	△ 15.2	17.6	3.2
医療、福祉	143.4	△ 0.6	139.7	△ 0.2	3.7	△ 11.9	18.9	△ 0.6
複合サービス事業	167.9	1.5	152.0	1.8	15.9	△ 1.2	20.2	△ 0.1
サービス業（他に分類されないもの）	144.5	△ 8.7	135.3	△ 5.9	9.2	△ 36.6	19.8	△ 0.4

（事業所規模 30人以上）

	総実労働時間		所定内労働時間		所定外労働時間		出勤日数	
	時間	前年同月比	時間	前年同月比	時間	前年同月比	日	前年同月差
調査産業計	148.9	△ 0.9	138.2	0.5	10.7	△ 16.4	19.0	△ 0.1
鉱業、採石業、砂利採取業	×	×	×	×	×	×	×	×
建設業	175.4	△ 0.1	162.9	△ 1.3	12.5	17.9	21.6	△ 0.4
製造業	167.7	△ 0.8	149.0	0.2	18.7	△ 7.9	19.7	0.0
電気・ガス・熱供給・水道業	×	×	×	×	×	×	×	×
情報通信業	158.2	14.2	143.1	12.8	15.1	27.9	18.5	1.2
運輸業、郵便業	168.5	△ 11.1	149.3	△ 4.6	19.2	△ 42.0	19.8	△ 0.2
卸売業・小売業	130.0	0.5	122.8	1.1	7.2	△ 7.7	18.7	△ 1.6
金融業、保険業	146.6	3.9	135.9	1.8	10.7	40.8	18.9	0.8
不動産業、物品賃貸業	153.5	△ 6.5	141.1	△ 7.6	12.4	9.8	18.7	△ 1.8
学術研究、専門・技術サービス業	167.5	9.2	144.5	4.7	23.0	48.5	19.9	1.6
宿泊業、飲食サービス業	119.7	△ 5.0	114.2	△ 1.4	5.5	△ 45.0	17.4	△ 0.1
生活関連サービス業、娯楽業	120.3	△ 15.8	116.6	△ 14.8	3.7	△ 37.3	18.1	△ 3.3
教育、学習支援業	136.3	10.7	126.2	14.0	10.1	△ 18.5	17.6	2.3
医療、福祉	145.2	△ 2.6	141.5	△ 1.7	3.7	△ 27.4	19.0	△ 0.4
複合サービス事業	170.4	△ 0.8	148.5	△ 0.2	21.9	△ 3.5	19.9	△ 0.2
サービス業（他に分類されないもの）	149.3	1.9	137.4	3.7	11.9	△ 15.1	19.8	0.8

### 3 雇用の動き

12月末の推計労働者数は 576,447人(30人以上 318,159人) で前年同月比1.1%減 (0.3%減)であった。

常用労働者のうち、パートタイム労働者数は 175,374人 (30人以上 74,461人) でパート比率は30.4% (30人以上 23.4%)であった。

また、入職率は 1.52% (30人以上 1.23%)、離職率は1.69% (30人以上 1.30%) であった。

(事業所規模 5人以上)

	常用労働者数		パートタイム労働者数		入職率	離職率
	人	前年同月比 %	人	パート比率 %		
調査産業計	576,447	△ 1.1	175,374	30.4	1.52	1.69
鉱業, 採石業, 砂利採取業	×	×	×	×	×	×
建設業	27,716	△ 8.5	4,567	16.5	0.01	3.97
製造業	86,026	△ 1.7	16,600	19.3	0.95	0.75
電気・ガス・熱供給・水道業	2,467	0.7	310	12.6	0.24	0.49
情報通信業	7,297	△ 2.1	366	5.0	0.89	0.97
運輸業, 郵便業	26,918	△ 3.6	3,740	13.9	0.36	0.76
卸売業・小売業	105,050	△ 0.5	55,060	52.4	3.02	3.12
金融業, 保険業	13,116	△ 4.7	1,453	11.1	1.60	0.52
不動産業, 物品賃貸業	5,236	△ 17.5	1,693	32.3	1.89	1.08
学術研究, 専門・技術サービス業	10,480	5.6	946	9.0	2.19	0.08
宿泊業, 飲食サービス業	48,652	△ 0.2	33,750	69.4	3.33	1.64
生活関連サービス業, 娯楽業	17,089	△ 12.0	7,543	44.1	0.89	4.07
教育, 学習支援業	48,212	△ 1.2	9,711	20.1	0.77	1.39
医療, 福祉	130,706	1.8	30,929	23.7	1.09	0.72
複合サービス事業	8,945	△ 1.7	1,334	14.9	0.75	1.53
サービス業 (他に分類されないもの)	38,419	4.8	7,369	19.2	1.19	2.54

(事業所規模 30人以上)

	常用労働者数		パートタイム労働者数		入職率	離職率
	人	前年同月比 %	人	パート比率 %		
調査産業計	318,159	△ 0.3	74,461	23.4	1.23	1.30
鉱業, 採石業, 砂利採取業	×	×	×	×	×	×
建設業	7,826	△ 6.2	41	0.5	0.03	0.69
製造業	67,256	△ 2.4	11,056	16.4	0.54	0.85
電気・ガス・熱供給・水道業	×	×	×	×	×	×
情報通信業	5,212	△ 2.6	201	3.9	1.26	0.25
運輸業, 郵便業	16,943	△ 1.8	3,118	18.4	0.50	1.21
卸売業・小売業	34,185	△ 2.1	17,593	51.5	1.46	1.51
金融業, 保険業	6,082	△ 3.7	730	12.0	1.44	1.11
不動産業, 物品賃貸業	1,499	△ 44.7	230	15.3	1.22	0.00
学術研究, 専門・技術サービス業	5,050	2.9	416	8.2	0.00	0.16
宿泊業, 飲食サービス業	14,596	△ 1.3	8,734	59.8	4.02	2.60
生活関連サービス業, 娯楽業	8,476	4.7	4,881	57.6	1.84	2.71
教育, 学習支援業	33,355	△ 1.0	4,810	14.4	0.66	1.57
医療, 福祉	85,311	3.2	16,991	19.9	1.56	0.71
複合サービス事業	6,285	0.5	1,192	19.0	0.65	1.05
サービス業 (他に分類されないもの)	24,405	5.1	4,155	17.0	1.87	3.52

# 指数

## 1 産業別名目賃金指数

### 1-1 事業所規模 5人以上

平成27年=100

	調査業計	鉱業、採石業、砂利採取業	建設業	製造業	電気・ガス・熱供給・水道業	情報通信業	運輸業、郵便業	卸売業・小売業	金融業、保険業	不動産業、物品賃貸業	学術研究、専門・技術サービス業	宿泊業、飲食サービス業	生活関連サービス業、娯楽業	教育、学習支援業	医療、福祉	複合サービス事業	サービス業（他に分類されないもの）
26	99.8	x	93.8	99.1	109.0	113.0	92.3	95.9	110.5	108.5	88.0	111.0	92.9	110.8	98.1	108.0	98.0
27	100.0	x	100.0	100.0	100.0	100.0	100.0	100.0	100.0	100.0	100.0	100.0	100.0	100.0	100.0	100.0	100.0
28	98.2	x	114.3	98.3	105.9	97.8	99.3	92.3	93.5	77.7	98.7	105.8	91.7	90.0	101.0	97.1	111.8
29	99.2	x	114.3	100.0	104.1	98.9	97.5	94.6	100.9	72.3	131.3	117.9	106.6	80.8	99.2	97.1	121.1
30	97.8	x	102.6	100.9	125.3	77.5	85.6	98.2	85.9	92.7	117.7	98.6	91.6	115.8	90.6	105.7	117.1
平成30年																	
12月	157.8	x	136.5	175.7	176.8	102.7	116.6	174.9	150.1	151.1	224.7	105.9	89.5	220.5	137.1	198.9	165.9
平成31年・令和元年																	
1月	86.4	x	95.1	77.5	83.4	89.5	116.6	80.9	86.2	106.1	94.6	84.8	79.1	99.4	82.0	97.4	105.4
2月	83.1	x	92.3	79.9	83.3	83.1	84.8	78.2	66.8	106.9	98.1	86.0	74.3	107.0	76.1	90.3	104.1
3月	86.5	x	98.5	81.9	152.6	85.0	83.9	86.3	70.1	103.1	95.3	88.2	76.4	103.3	80.3	89.1	109.9
4月	84.0	x	97.5	82.4	83.9	87.5	83.6	82.3	71.1	100.3	97.5	91.4	68.9	100.7	76.9	92.9	101.2
5月	84.3	x	104.3	83.4	84.0	89.3	84.0	80.2	70.7	102.8	92.4	93.1	78.7	98.9	76.5	100.2	97.6
6月	139.7	x	126.6	123.2	177.1	317.7	94.0	91.2	161.9	106.3	203.5	98.4	87.1	288.4	117.8	202.6	162.7
7月	111.1	x	110.8	121.0	122.8	107.5	123.1	143.4	88.1	111.2	132.4	109.7	76.7	95.5	95.3	118.9	125.2
8月	88.4	x	100.0	84.6	79.2	88.0	90.5	91.9	70.1	125.8	96.1	99.1	75.3	96.3	84.5	96.8	103.9
9月	85.5	x	100.9	80.7	80.0	86.8	82.9	86.7	72.3	98.2	105.5	99.7	78.9	94.8	81.9	89.3	98.0
10月	85.1	x	92.7	81.2	78.5	88.2	88.1	84.6	72.6	97.6	103.5	99.1	73.6	99.8	80.2	91.0	98.5
11月	93.8	x	94.6	85.9	77.6	90.3	92.0	84.1	70.5	87.0	113.4	100.2	78.6	153.8	86.3	88.4	102.9
12月	166.8	x	165.2	168.4	221.2	221.3	118.0	158.0	172.5	177.0	252.8	129.3	100.9	228.2	155.5	211.4	179.5

### 1-2 事業所規模 30人以上

平成27年=100

	調査業計	鉱業、採石業、砂利採取業	建設業	製造業	電気・ガス・熱供給・水道業	情報通信業	運輸業、郵便業	卸売業・小売業	金融業、保険業	不動産業、物品賃貸業	学術研究、専門・技術サービス業	宿泊業、飲食サービス業	生活関連サービス業、娯楽業	教育、学習支援業	医療、福祉	複合サービス事業	サービス業（他に分類されないもの）
26	101.5	x	103.9	98.6	92.0	117.8	93.4	95.0	123.5	124.0	95.4	87.2	102.8	119.0	99.6	100.6	98.0
27	100.0	x	100.0	100.0	100.0	100.0	100.0	100.0	100.0	100.0	100.0	100.0	100.0	100.0	100.0	100.0	100.0
28	100.4	x	99.1	97.3	103.7	96.1	103.5	105.7	100.5	99.9	104.1	99.1	99.0	94.0	102.9	100.2	102.4
29	101.3	x	92.9	100.1	99.7	96.0	106.1	109.9	110.6	100.7	108.3	98.8	100.7	87.8	103.3	97.4	106.3
30	99.1	x	107.2	102.6	x	71.2	97.5	97.2	85.1	124.5	112.3	83.1	95.0	111.3	93.7	101.0	111.7
平成30年																	
12月	164.9	x	127.2	184.3	x	99.8	136.1	162.8	141.5	192.1	217.4	101.9	120.3	236.3	140.4	188.9	151.5
平成31年・令和元年																	
1月	85.9	x	89.2	76.5	x	81.7	132.0	80.7	75.6	127.7	81.5	76.8	81.8	95.1	81.1	96.6	114.8
2月	82.9	x	99.1	78.9	x	81.2	86.3	82.7	53.9	130.2	81.9	72.7	75.1	101.8	76.0	91.9	112.9
3月	86.0	x	96.3	81.7	x	83.4	82.4	97.0	57.3	129.0	86.1	73.8	70.5	101.4	80.8	91.1	117.6
4月	84.0	x	105.6	80.7	x	85.9	81.0	90.8	53.8	131.6	93.9	77.6	67.2	96.9	77.1	95.5	117.0
5月	83.9	x	94.2	83.0	x	87.6	80.8	85.9	55.2	129.0	88.4	76.2	69.1	97.7	76.7	99.2	115.7
6月	153.6	x	195.4	127.8	x	372.7	98.1	94.3	140.0	140.2	236.5	89.0	84.9	284.4	120.5	207.3	194.3
7月	105.9	x	105.3	125.4	x	99.1	140.2	134.1	70.2	148.3	110.9	85.6	69.4	94.5	87.8	120.7	124.4
8月	85.4	x	96.0	82.4	x	83.1	81.4	87.8	54.6	129.5	90.0	77.4	68.4	97.6	82.8	94.0	118.4
9月	83.4	x	86.3	79.9	x	80.9	81.5	90.4	56.9	129.4	85.5	76.7	65.5	94.7	80.4	90.8	116.0
10月	83.3	x	90.1	79.6	x	82.4	82.3	89.7	54.9	128.3	87.3	77.4	66.3	100.5	76.6	93.5	116.2
11月	94.9	x	96.8	85.9	x	86.5	87.1	85.3	54.5	110.8	103.5	75.8	68.5	171.4	78.1	90.5	119.9
12月	175.2	x	228.5	176.7	x	243.7	121.8	160.6	147.9	297.7	268.8	103.1	91.3	217.5	158.1	206.3	223.3

# 指数

## 2 産業別総実労働時間指数

### 2-1 事業所規模 5人以上

平成27年=100

	調査産業計	鉱業、採石業、砂利採取業	建設業	製造業	電気・ガス・熱供給・水道業	情報通信業	運輸業、郵便業	卸売業・小売業	金融業、保険業	不動産業、物品賃貸業	学術研究、専門・技術サービス業	宿泊業、飲食サービス業	生活関連サービス業、娯楽業	教育、学習支援業	医療、福祉	複合サービス事業	サービス業（他に分類されないもの）
26	103.8	x	101.4	103.7	101.7	95.8	104.3	100.6	100.0	101.1	103.0	110.3	95.1	116.5	103.1	102.6	101.1
27	100.0	x	100.0	100.0	100.0	100.0	100.0	100.0	100.0	100.0	100.0	100.0	100.0	100.0	100.0	100.0	100.0
28	99.6	x	108.1	100.9	107.7	100.0	104.7	102.5	99.1	83.4	105.4	101.5	87.2	90.5	97.6	101.6	100.4
29	100.3	x	105.0	102.2	101.5	101.5	109.1	100.1	96.2	81.8	116.4	102.7	98.9	95.6	97.0	101.3	98.6
30	98.9	x	92.0	102.7	103.4	95.4	102.3	92.2	92.7	103.5	106.1	95.7	92.8	112.9	95.8	101.8	106.5
平成30年																	
12月	96.8	x	87.1	103.8	98.7	90.2	105.7	90.1	92.1	104.5	104.6	92.7	92.5	92.0	95.7	105.8	107.5
平成31年・令和元年																	
1月	92.9	x	83.0	92.7	95.6	93.5	103.2	86.4	89.4	112.9	96.8	87.0	80.7	114.3	91.1	95.1	98.6
2月	95.7	x	87.7	101.9	99.4	94.6	97.5	86.5	91.7	123.4	107.9	87.0	72.6	124.1	92.4	93.8	100.7
3月	96.4	x	94.2	100.8	104.9	99.1	100.1	86.5	94.6	113.3	112.4	90.7	77.8	117.3	92.8	101.8	101.7
4月	99.9	x	94.0	104.5	108.2	103.2	104.5	94.3	99.9	118.3	112.9	90.9	76.5	123.2	96.3	99.8	99.6
5月	95.2	x	80.3	97.3	98.5	100.6	100.4	89.9	96.7	108.0	105.8	93.1	79.1	116.9	92.8	96.1	94.9
6月	100.0	x	90.8	103.6	105.4	96.4	99.6	92.5	99.8	103.9	115.0	94.6	78.1	125.8	98.0	100.8	103.9
7月	100.0	x	91.4	104.3	107.7	103.1	104.5	94.4	105.9	97.0	115.6	94.4	79.4	121.2	95.6	107.3	102.5
8月	95.7	x	85.2	96.3	102.5	104.9	109.6	94.0	105.5	89.1	109.6	100.3	75.5	87.7	95.4	98.1	98.0
9月	98.4	x	88.4	101.1	97.4	99.4	101.0	94.8	99.3	95.6	110.2	99.8	77.6	114.1	96.6	94.5	99.6
10月	99.7	x	92.8	102.5	101.5	99.0	108.8	92.9	98.9	94.6	115.3	99.1	71.3	126.3	96.1	99.3	100.9
11月	100.6	x	91.9	104.2	95.4	103.8	109.5	94.2	97.8	92.2	115.3	102.6	78.8	118.0	98.5	99.6	100.2
12月	98.2	x	92.4	102.0	99.7	97.7	104.6	91.9	100.2	87.8	112.5	102.5	82.2	110.5	95.1	107.4	98.1

### 2-2 事業所規模 30人以上

平成27年=100

	調査産業計	鉱業、採石業、砂利採取業	建設業	製造業	電気・ガス・熱供給・水道業	情報通信業	運輸業、郵便業	卸売業・小売業	金融業、保険業	不動産業、物品賃貸業	学術研究、専門・技術サービス業	宿泊業、飲食サービス業	生活関連サービス業、娯楽業	教育、学習支援業	医療、福祉	複合サービス事業	サービス業（他に分類されないもの）
26	103.1	x	103.4	102.6	99.1	101.4	102.2	94.7	101.7	99.7	101.5	95.1	105.3	116.8	104.5	101.2	99.4
27	100.0	x	100.0	100.0	100.0	100.0	100.0	100.0	100.0	100.0	100.0	100.0	100.0	100.0	100.0	100.0	100.0
28	99.4	x	111.5	100.1	105.8	100.9	97.9	102.6	98.7	102.3	102.8	99.8	94.0	92.0	99.0	99.6	98.3
29	100.7	x	107.2	101.6	101.4	100.6	102.3	103.8	94.4	103.2	103.3	101.0	96.8	95.7	99.9	99.5	98.9
30	100.1	x	95.3	102.4	x	94.9	107.3	96.7	93.8	106.5	104.9	91.5	92.1	107.7	97.6	98.5	103.4
平成30年																	
12月	98.8	x	97.3	102.4	x	88.1	110.6	94.0	92.3	110.4	101.5	92.2	94.3	96.5	96.7	105.5	101.7
平成31年・令和元年																	
1月	94.3	x	86.9	92.1	x	94.9	103.9	89.5	89.9	129.4	97.4	88.7	91.5	107.9	91.3	97.2	98.5
2月	96.7	x	91.4	100.5	x	96.2	101.7	88.3	92.7	156.9	102.7	83.7	74.7	115.1	92.0	90.8	100.7
3月	97.7	x	105.0	100.1	x	99.5	101.2	91.6	90.2	124.1	110.3	83.5	76.4	114.6	92.3	100.1	102.2
4月	101.5	x	107.8	102.5	x	104.1	104.5	99.1	98.0	133.0	116.6	86.7	79.9	119.9	97.4	96.6	100.7
5月	96.6	x	82.0	97.0	x	103.5	99.9	95.6	98.0	113.1	110.6	85.5	79.3	114.8	92.7	95.6	98.9
6月	100.5	x	101.1	102.4	x	98.0	100.8	94.4	98.4	108.7	116.1	87.9	79.0	119.3	97.0	97.2	104.7
7月	100.5	x	97.3	104.3	x	103.2	101.3	95.4	102.6	109.8	114.1	83.6	77.1	122.3	93.9	105.8	106.0
8月	95.8	x	92.4	96.5	x	108.5	103.5	92.9	103.6	111.4	111.4	86.4	80.9	88.8	96.0	95.1	100.6
9月	97.4	x	94.0	101.0	x	100.4	98.1	91.8	102.6	114.9	113.2	84.0	74.3	110.9	94.0	90.4	102.4
10月	99.9	x	98.4	102.1	x	100.2	102.9	95.7	99.0	102.6	111.8	84.3	74.9	123.4	94.5	96.9	105.3
11月	100.1	x	98.7	104.1	x	104.7	101.3	96.8	98.6	103.5	113.6	85.0	77.9	116.1	96.2	95.3	102.6
12月	97.9	x	97.2	101.6	x	100.6	98.3	94.5	95.9	103.2	110.8	87.6	79.4	106.8	94.2	104.7	103.6

# 指数

## 3 産業別所定外労働時間指数

### 3-1 事業所規模 5人以上

平成27年=100

	調査産業計	鉱業、採石業、砂利採取業	建設業	製造業	電気・ガス・熱供給・水道業	情報通信業	運輸業、郵便業	卸売業・小売業	金融業、保険業	不動産業、物品賃貸業	学術研究、専門・技術サービス業	宿泊業、飲食サービス業	生活関連サービス業、娯楽業	教育、学習支援業	医療、福祉	複合サービス事業	サービス業（他に分類されないもの）
26	108.3	x	57.1	112.9	98.5	88.5	134.8	115.2	99.4	72.9	159.4	139.4	79.7	121.3	101.7	71.1	102.9
27	100.0	x	100.0	100.0	100.0	100.0	100.0	100.0	100.0	100.0	100.0	100.0	100.0	100.0	100.0	100.0	100.0
28	102.5	x	124.2	106.2	169.6	111.9	107.5	104.1	88.9	79.3	172.3	102.4	51.6	77.7	88.2	73.7	112.6
29	120.6	x	99.7	107.4	91.4	103.8	137.5	109.7	84.1	98.1	265.3	141.5	117.0	203.4	96.7	65.8	94.9
30	116.1	x	49.8	110.1	80.0	83.4	122.1	121.3	51.6	174.1	223.9	124.5	84.7	213.4	89.4	141.0	144.6
平成30年																	
12月	114.6	x	39.1	115.8	90.8	67.3	127.0	116.9	55.6	122.5	213.7	144.9	38.1	160.3	105.0	220.5	142.2
平成31年・令和元年																	
1月	111.2	x	35.9	101.9	122.9	77.3	129.4	129.2	75.8	98.8	220.5	93.9	92.1	197.4	90.0	180.8	127.5
2月	115.7	x	46.9	111.4	113.8	78.0	127.0	120.0	82.8	133.8	300.0	83.7	47.6	239.7	85.0	143.8	125.5
3月	114.6	x	76.6	107.0	169.7	90.0	115.6	120.0	93.9	91.3	304.1	89.8	92.1	209.0	87.5	172.6	115.7
4月	116.9	x	64.1	107.0	138.5	109.3	113.3	143.1	129.3	103.8	272.6	87.8	42.9	234.6	87.5	156.2	100.0
5月	112.4	x	52.3	102.5	132.1	107.3	109.0	136.9	103.0	76.3	301.4	89.8	66.7	220.5	92.5	174.0	90.2
6月	112.4	x	54.7	103.8	93.6	76.0	112.8	133.8	99.0	71.3	298.6	85.7	58.7	207.7	90.0	150.7	119.6
7月	105.6	x	57.0	101.9	77.1	89.3	119.4	146.2	109.1	65.0	269.9	79.6	38.1	130.8	82.5	190.4	96.1
8月	104.5	x	55.5	100.6	73.4	86.0	133.2	156.9	112.1	62.5	258.9	71.4	52.4	71.8	105.0	120.5	88.2
9月	104.5	x	50.0	101.9	82.6	69.3	112.3	150.8	92.9	60.0	201.4	79.6	41.3	152.6	95.0	120.5	89.2
10月	110.1	x	53.1	105.7	57.8	79.3	134.6	141.5	108.1	117.5	279.5	85.7	46.0	161.5	92.5	128.8	91.2
11月	110.1	x	60.9	110.8	62.4	80.0	121.3	140.0	96.0	67.5	294.5	85.7	42.9	148.7	97.5	143.8	87.3
12月	104.5	x	60.9	108.9	61.5	75.3	109.0	126.2	81.8	57.5	241.1	95.9	49.2	135.9	92.5	217.8	90.2

### 3-2 事業所規模 30人以上

平成27年=100

	調査産業計	鉱業、採石業、砂利採取業	建設業	製造業	電気・ガス・熱供給・水道業	情報通信業	運輸業、郵便業	卸売業・小売業	金融業、保険業	不動産業、物品賃貸業	学術研究、専門・技術サービス業	宿泊業、飲食サービス業	生活関連サービス業、娯楽業	教育、学習支援業	医療、福祉	複合サービス事業	サービス業（他に分類されないもの）
26	106.1	x	67.2	109.7	92.3	105.5	124.9	102.1	99.0	103.5	138.5	106.1	109.7	120.1	104.1	68.7	94.7
27	100.0	x	100.0	100.0	100.0	100.0	100.0	100.0	100.0	100.0	100.0	100.0	100.0	100.0	100.0	100.0	100.0
28	102.7	x	150.3	105.5	189.5	113.8	95.0	114.2	96.2	92.2	149.9	80.4	82.9	92.9	84.4	92.8	97.9
29	108.6	x	120.8	108.3	109.5	82.8	107.5	113.0	91.6	100.4	112.3	110.0	101.0	127.0	108.9	84.2	94.5
30	109.5	x	51.7	108.8	x	95.7	129.7	113.5	70.4	99.2	150.8	106.5	84.7	146.9	102.6	207.1	111.8
平成30年																	
12月	118.5	x	54.1	114.7	x	88.1	142.7	118.2	73.1	114.1	149.0	120.5	105.4	142.5	121.4	366.1	114.8
平成31年・令和元年																	
1月	102.8	x	40.8	97.2	x	106.0	122.0	106.1	88.5	150.5	158.7	94.0	75.0	151.7	83.3	300.0	95.9
2月	109.3	x	58.7	105.1	x	103.0	131.9	97.0	109.6	188.9	176.0	73.5	53.6	182.8	81.0	235.5	106.6
3月	110.2	x	125.0	105.1	x	123.1	113.4	106.1	82.7	123.2	186.5	77.1	64.3	169.0	88.1	280.6	95.1
4月	111.1	x	101.5	103.4	x	146.3	107.8	128.8	118.3	142.4	231.7	81.9	62.5	177.0	88.1	253.2	93.4
5月	105.6	x	76.5	99.4	x	150.7	96.6	119.7	101.0	90.9	221.2	74.7	75.0	172.4	85.7	271.0	91.8
6月	102.8	x	79.1	100.6	x	103.0	104.3	106.1	104.8	100.0	237.5	72.3	64.3	148.3	83.3	233.9	98.4
7月	97.2	x	52.0	101.7	x	105.2	98.7	104.5	117.3	89.9	205.8	67.5	67.9	120.7	73.8	309.7	90.2
8月	95.4	x	46.4	99.4	x	122.4	110.3	101.5	114.4	93.9	190.4	62.7	83.9	70.1	102.4	188.7	93.4
9月	97.2	x	53.1	99.4	x	103.0	101.7	101.5	100.0	96.0	191.3	57.8	58.9	135.6	88.1	187.1	92.6
10月	99.1	x	60.2	98.9	x	117.2	107.8	112.1	118.3	89.9	181.7	57.8	58.9	140.2	83.3	198.4	91.8
11月	100.9	x	73.5	107.3	x	116.4	88.8	112.1	112.5	133.3	212.5	59.0	62.5	133.3	88.1	232.3	88.5
12月	99.1	x	63.8	105.6	x	112.7	82.8	109.1	102.9	125.3	221.2	66.3	66.1	116.1	88.1	353.2	97.5



# 指数

## 4 産業別常用雇用指数

### 4-1 事業所規模 5人以上

平成27年=100

	調査産業計	鉱業、採石業、砂利採取業	建設業	製造業	電気・ガス・熱供給・水道業	情報通信業	運輸業、郵便業	卸売業・小売業	金融業、保険業	不動産業、物品賃貸業	学術研究、専門・技術サービス業	宿泊業、飲食サービス業	生活関連サービス業、娯楽業	教育、学習支援業	医療、福祉	複合サービス事業	サービス業（他に分類されないもの）
26	99.7	x	104.9	101.4	95.5	114.6	101.6	100.1	113.0	100.6	90.3	103.7	97.5	87.8	97.6	133.0	96.4
27	100.0	x	100.0	100.0	100.0	100.0	100.0	100.0	100.0	100.0	100.0	100.0	100.0	100.0	100.0	100.0	100.0
28	100.6	x	98.2	100.6	95.8	100.5	100.2	100.9	101.5	104.0	105.4	98.9	101.6	105.4	100.1	104.2	92.9
29	100.9	x	101.0	102.4	77.5	102.0	98.2	101.4	101.9	97.4	94.6	102.4	96.8	105.2	99.7	112.4	93.0
30	104.4	x	104.4	109.3	77.7	108.7	101.8	101.7	108.4	97.1	91.6	101.4	93.9	114.7	101.4	136.6	97.6
平成30年																	
12月	106.2	x	106.2	110.1	92.0	113.8	102.5	102.8	107.1	92.1	89.7	109.3	98.2	118.4	101.8	138.9	99.6
平成31年・令和元年																	
1月	105.8	x	105.9	108.4	91.9	112.7	101.8	103.2	106.9	88.5	91.1	108.8	95.5	118.3	102.0	139.5	100.2
2月	105.9	x	104.5	109.4	92.2	114.8	101.0	102.4	105.2	89.8	91.2	107.2	92.4	118.4	103.2	140.6	101.9
3月	104.8	x	103.5	108.5	95.0	112.5	99.8	101.1	103.6	88.5	90.9	106.5	92.6	114.8	102.6	136.5	101.0
4月	105.4	x	103.1	110.0	92.7	114.2	100.9	101.3	102.7	93.4	90.9	106.6	87.6	114.1	104.8	136.4	100.4
5月	105.1	x	104.5	111.0	92.9	114.7	100.3	100.3	103.0	91.4	91.0	104.3	87.1	114.9	104.0	136.3	101.7
6月	105.6	x	103.0	111.3	96.1	113.5	100.3	102.1	102.8	89.7	89.9	104.8	86.0	114.9	104.3	137.0	103.8
7月	105.4	x	103.7	111.1	92.9	113.8	99.3	101.1	102.8	91.5	90.9	105.8	93.3	115.1	103.4	136.8	102.8
8月	104.9	x	102.4	109.6	93.3	112.3	98.8	101.4	102.7	93.2	90.6	106.4	89.4	113.3	102.9	137.0	103.5
9月	105.1	x	100.2	107.7	93.1	110.8	99.8	101.9	102.3	94.2	90.8	106.8	97.0	116.2	102.7	136.9	103.5
10月	105.1	x	100.1	108.9	93.2	110.7	100.4	101.4	100.3	93.7	92.3	105.8	92.2	117.3	103.0	137.7	104.1
11月	105.3	x	101.2	109.0	92.8	111.5	99.2	102.4	101.0	75.4	92.8	107.3	89.3	117.8	103.2	137.7	105.8
12月	105.0	x	97.2	108.2	92.6	111.4	98.8	102.3	102.1	76.0	94.7	109.1	86.4	117.0	103.6	136.6	104.4

### 4-2 事業所規模 30人以上

平成27年=100

	調査産業計	鉱業、採石業、砂利採取業	建設業	製造業	電気・ガス・熱供給・水道業	情報通信業	運輸業、郵便業	卸売業・小売業	金融業、保険業	不動産業、物品賃貸業	学術研究、専門・技術サービス業	宿泊業、飲食サービス業	生活関連サービス業、娯楽業	教育、学習支援業	医療、福祉	複合サービス事業	サービス業（他に分類されないもの）
26	101.5	x	117.9	102.2	100.7	121.6	104.0	103.2	133.6	103.5	96.7	104.3	98.3	83.5	98.5	149.0	96.2
27	100.0	x	100.0	100.0	100.0	100.0	100.0	100.0	100.0	100.0	100.0	100.0	100.0	100.0	100.0	100.0	100.0
28	99.7	x	100.0	99.0	92.1	99.8	99.7	99.6	101.3	103.4	95.1	96.8	99.9	104.9	100.6	105.4	91.1
29	99.5	x	107.3	99.4	92.4	97.3	98.1	98.9	103.3	104.0	95.0	95.1	97.6	105.6	99.5	109.2	90.5
30	104.0	x	123.6	104.9	x	106.6	99.8	95.6	127.0	111.5	110.5	94.8	96.9	113.7	99.9	148.7	93.7
平成30年																	
12月	105.0	x	125.1	105.1	x	116.6	99.6	95.2	123.5	110.4	112.8	99.9	96.7	120.1	99.9	153.3	93.8
平成31年・令和元年																	
1月	104.5	x	122.0	102.5	x	115.5	99.5	94.9	123.0	109.6	113.0	98.1	96.9	120.1	100.1	154.3	96.3
2月	104.6	x	120.4	103.6	x	118.1	98.8	93.1	123.1	108.7	113.0	98.7	96.2	120.0	100.3	157.6	96.7
3月	103.6	x	122.8	102.9	x	116.0	97.9	93.1	122.4	108.7	112.3	96.3	96.5	114.6	100.3	152.4	95.6
4月	104.9	x	123.5	104.5	x	116.9	99.8	94.1	122.1	111.9	113.8	96.5	97.9	114.9	102.5	153.6	94.8
5月	105.3	x	123.1	105.7	x	116.6	99.9	94.6	122.8	111.7	115.3	96.5	96.6	116.0	102.2	153.9	95.2
6月	105.8	x	121.7	106.4	x	115.9	99.5	94.6	122.9	112.0	113.8	98.0	100.7	116.1	102.7	154.6	96.3
7月	105.7	x	119.5	106.0	x	116.3	99.4	94.1	122.9	112.4	116.9	97.5	103.7	116.3	102.7	154.8	97.3
8月	105.0	x	119.6	104.3	x	115.4	98.7	94.0	122.7	112.9	116.1	97.4	105.3	113.8	101.8	155.2	98.3
9月	104.9	x	120.3	103.0	x	113.4	99.5	92.7	121.5	113.0	116.7	97.8	104.7	117.4	102.1	155.0	97.9
10月	105.2	x	118.1	103.8	x	113.1	99.3	92.6	119.2	111.7	117.8	95.9	103.1	119.3	102.3	154.7	99.1
11月	105.0	x	118.2	104.1	x	112.4	98.5	93.3	118.5	60.4	116.3	97.2	102.1	120.0	102.2	154.7	100.3
12月	104.7	x	117.4	102.6	x	113.6	97.8	93.2	118.9	61.1	116.1	98.6	101.2	118.9	103.1	154.0	98.6

第1表-1 産業、性別常用労働者の1人平均月間現金給与額

(事業所規模 5人以上)

(単位：円)

	産業	現金給与総額			きまって支給する給与			所定内 給 与	所定外 給 与	特別に支払われた給与		
		計	男子	女子	計	男子	女子			計	男子	女子
TL	調 査 産 業 計	463,905	603,452	341,650	233,437	293,373	180,928	216,380	17,057	230,468	310,079	160,722
C	鉱業，採石業，砂利採取業	x	x	x	x	x	x	x	x	x	x	x
D	建 設 業	460,572	551,649	207,818	258,556	299,931	143,732	249,098	9,458	202,016	251,718	64,086
E	製 造 業	544,663	672,868	292,726	256,389	300,609	169,491	223,702	32,687	288,274	372,259	123,235
F	電気・ガス・熱供給・水道業	1,001,643	1,069,280	738,459	351,109	368,489	283,481	332,442	18,667	650,534	700,791	454,978
G	情 報 通 信 業	787,080	901,449	556,310	314,367	356,616	229,117	291,021	23,346	472,713	544,833	327,193
H	運 輸 業 ， 郵 便 業	342,854	379,290	202,570	258,063	281,533	167,700	194,040	64,023	84,791	97,757	34,870
I	卸 売 業 ， 小 売 業	359,666	583,550	176,131	189,293	268,591	124,286	174,150	15,143	170,373	314,959	51,845
J	金 融 業 ， 保 険 業	774,052	941,563	628,845	317,723	380,678	263,150	298,337	19,386	456,329	560,885	365,695
K	不 動 産 業 ， 物 品 賃 貸 業	424,486	544,683	326,124	203,415	244,591	169,719	196,770	6,645	221,071	300,092	156,405
L	学術研究，専門・技術サービス業	818,769	928,959	536,366	310,472	341,239	231,621	273,240	37,232	508,297	587,720	304,745
M	宿 泊 業 ， 飲 食 サ ー ビ ス 業	158,495	223,580	133,293	124,951	164,665	109,573	119,123	5,828	33,544	58,915	23,720
N	生活関連サービス業，娯楽業	202,198	258,638	163,875	164,275	199,507	140,352	158,677	5,598	37,923	59,131	23,523
O	教 育 ， 学 習 支 援 業	796,250	964,775	697,498	332,008	414,528	283,653	327,844	4,164	464,242	550,247	413,845
P	医 療 ， 福 祉	474,850	587,289	437,433	242,399	322,317	215,804	232,863	9,536	232,451	264,972	221,629
Q	複 合 サ ー ビ ス 事 業	719,709	800,609	527,906	303,296	341,245	213,325	276,030	27,266	416,413	459,364	314,581
R	サービス業(他に分類されないもの)	351,111	451,088	207,105	195,643	233,639	140,915	183,106	12,537	155,468	217,449	66,190
E09,10	食 料 品 ・ た ば こ	290,601	386,677	198,912	192,289	232,832	153,597	165,250	27,039	98,312	153,845	45,315
E11	織 維 工 業	164,208	293,654	142,531	131,631	249,972	111,814	128,085	3,546	32,577	43,682	30,717
E12	木 材 ・ 木 製 品	464,654	493,176	370,526	236,840	246,939	203,511	224,389	12,451	227,814	246,237	167,015
E13	家 具 ・ 装 備 品	744,123	754,636	558,143	299,455	303,863	221,476	264,726	34,729	444,668	450,773	336,667
E14	パ ル プ ・ 紙	715,473	784,429	296,048	347,893	372,017	201,160	289,434	58,459	367,580	412,412	94,888
E15	印 刷 ・ 同 関 連 業	394,979	533,577	217,207	221,508	272,249	156,425	199,612	21,896	173,471	261,328	60,782
E16,17	化 学 ， 石 油 ・ 石 炭	588,213	804,386	410,402	252,142	329,638	188,398	232,438	19,704	336,071	474,748	222,004
E18	プ ラ ス チ ッ ク 製 品	403,884	435,609	288,623	256,831	274,855	191,349	219,158	37,673	147,053	160,754	97,274
E19	ゴ ム 製 品	600,717	687,389	258,813	303,810	327,252	211,334	261,945	41,865	296,907	360,137	47,479
E21	窯 業 ・ 土 石 製 品	591,637	613,639	420,729	247,078	254,540	189,108	227,198	19,880	344,559	359,099	231,621
E22	鉄 鋼 業	-	-	-	-	-	-	-	-	-	-	-
E23	非 鉄 金 属 製 造 業	-	-	-	-	-	-	-	-	-	-	-
E24	金 属 製 品 製 造 業	619,232	667,460	438,092	278,346	295,487	213,966	232,341	46,005	340,886	371,973	224,126
E25	は ん 用 機 械 器 具	x	x	x	x	x	x	x	x	x	x	x
E26	生 産 用 機 械 器 具	852,203	968,900	439,157	324,982	360,142	200,533	278,661	46,321	527,221	608,758	238,624
E27	業 務 用 機 械 器 具	-	-	-	-	-	-	-	-	-	-	-
E28	電 子 ・ デ バ イ ス	687,506	792,850	431,161	298,192	334,629	209,526	253,945	44,247	389,314	458,221	221,635
E29	電 気 機 械 器 具	468,785	563,172	257,844	311,367	374,590	170,073	283,810	27,557	157,418	188,582	87,771
E30	情 報 通 信 機 械 器 具	-	-	-	-	-	-	-	-	-	-	-
E31	輸 送 用 機 械 器 具	752,083	810,872	460,101	282,757	301,212	191,099	244,918	37,839	469,326	509,660	269,002
E32,20	そ の 他 の 製 造 業	-	-	-	-	-	-	-	-	-	-	-
ES1	E 一 括 分 1	560,618	633,952	285,798	269,195	295,315	171,311	234,163	35,032	291,423	338,637	114,487
I-1	卸 売 業	789,558	924,775	413,339	322,604	369,367	192,494	286,442	36,162	466,954	555,408	220,845
I-2	小 売 業	200,193	313,426	140,629	139,840	188,814	114,078	132,494	7,346	60,353	124,612	26,551
M75	宿 泊 業	214,502	275,395	176,278	162,527	193,905	142,830	149,190	13,337	51,975	81,490	33,448
MS	M 一 括 分	142,193	200,142	123,070	114,014	151,438	101,664	110,372	3,642	28,179	48,704	21,406
P83	医 療 業	580,932	768,078	524,238	286,482	429,792	243,068	272,160	14,322	294,450	338,286	281,170
PS	P 一 括 分	352,066	406,817	331,858	191,376	215,030	182,645	187,380	3,996	160,690	191,787	149,213
R91	職 業 紹 介 ・ 派 遣 業	269,166	328,221	210,221	197,267	227,073	167,517	176,267	21,000	71,899	101,148	42,704
R92	そ の 他 の 事 業 サ ー ビ ス	275,325	329,726	197,764	174,938	203,084	134,809	163,716	11,222	100,387	126,642	62,955
RS	R 一 括 分	519,654	677,762	220,923	225,827	278,409	126,478	216,896	8,931	293,827	399,353	94,445
TK1	特 掲 産 業 1	-	-	-	-	-	-	-	-	-	-	-
TK2	特 掲 産 業 2	772,126	874,642	527,256	304,648	335,593	230,734	269,672	34,976	467,478	539,049	296,522
TK3	特 掲 産 業 3	197,187	251,868	149,749	173,306	209,534	141,877	166,171	7,135	23,881	42,334	7,872
TK4	特 掲 産 業 4	638,438	693,994	406,338	248,817	272,397	150,306	240,916	7,901	389,621	421,597	256,032

第1表-2 産業、性別常用労働者の1人平均月間現金給与額

(事業所規模 30人以上)

(単位：円)

	産業	現金給与総額			きまって支給する給与			所定内 給 与	所定外 給 与	特別に支払われた給与		
		計	男子	女子	計	男子	女子			計	男子	女子
TL	調 査 産 業 計	550,187	681,841	414,628	256,530	309,447	202,043	236,259	20,271	293,657	372,394	212,585
C	鉱業，採石業，砂利採取業	x	x	x	x	x	x	x	x	x	x	x
D	建 設 業	778,877	825,005	346,857	303,667	316,814	180,532	289,330	14,337	475,210	508,191	166,325
E	製 造 業	610,604	741,049	330,864	273,288	315,825	182,067	235,820	37,468	337,316	425,224	148,797
F	電気・ガス・熱供給・水道業	x	x	x	x	x	x	x	x	x	x	x
G	情 報 通 信 業	953,276	1,110,973	655,871	322,676	367,823	237,532	290,974	31,702	630,600	743,150	418,339
H	運 輸 業 ， 郵 便 業	355,646	411,289	210,755	238,936	265,324	170,224	200,076	38,860	116,710	145,965	40,531
I	卸 売 業 ， 小 売 業	347,009	555,030	192,111	180,081	253,658	125,293	166,840	13,241	166,928	301,372	66,818
J	金 融 業 ， 保 険 業	832,423	1,232,205	603,895	314,393	421,438	253,203	294,664	19,729	518,030	810,767	350,692
K	不 動 産 業 ， 物 品 賃 貸 業	672,386	750,222	544,590	251,890	281,154	203,842	234,020	17,870	420,496	469,068	340,748
L	学術研究，専門・技術サービス業	1,092,567	1,170,157	610,760	339,180	357,609	224,746	293,507	45,673	753,387	812,548	386,014
M	宿泊業，飲食サービス業	187,835	253,033	141,745	141,155	179,629	113,957	132,001	9,154	46,680	73,404	27,788
N	生活関連サービス業，娯楽業	194,503	273,537	132,345	148,349	189,246	116,184	141,237	7,112	46,154	84,291	16,161
O	教 育 ， 学 習 支 援 業	835,874	966,635	744,708	366,001	443,034	312,294	360,143	5,858	469,873	523,601	432,414
P	医 療 ， 福 祉	536,068	626,650	496,366	258,034	334,864	224,359	245,434	12,600	278,034	291,786	272,007
Q	複 合 サ ー ビ ス 事 業	712,165	810,987	411,287	315,223	352,988	200,241	277,836	37,387	396,942	457,999	211,046
R	サービス業(他に分類されないもの)	379,687	488,692	205,620	198,873	232,507	145,163	181,405	17,468	180,814	256,185	60,457
E09,10	食 料 品 ・ た ば こ	339,822	446,813	229,193	203,552	240,908	164,926	172,892	30,660	136,270	205,905	64,267
E11	織 維 工 業	224,879	327,623	207,655	173,034	288,207	153,727	166,482	6,552	51,845	39,416	53,928
E12	木 材 ・ 木 製 品	535,642	560,577	331,354	257,011	268,638	161,752	221,811	35,200	278,631	291,939	169,602
E13	家 具 ・ 装 備 品	x	x	x	x	x	x	x	x	x	x	x
E14	パ ル プ ・ 紙	801,137	842,739	387,902	363,163	378,243	213,375	294,123	69,040	437,974	464,496	174,527
E15	印 刷 ・ 同 関 連 業	452,263	575,837	239,959	227,034	275,355	144,017	204,490	22,544	225,229	300,482	95,942
E16,17	化 学 ， 石 油 ・ 石 炭	596,245	863,088	401,426	253,054	344,493	186,296	233,585	19,469	343,191	518,595	215,130
E18	プ ラ ス チ ッ ク 製 品	427,583	455,156	322,065	263,004	278,877	202,259	222,541	40,463	164,579	176,279	119,806
E19	ゴ ム 製 品	600,717	687,389	258,813	303,810	327,252	211,334	261,945	41,865	296,907	360,137	47,479
E21	窯 業 ・ 土 石 製 品	655,364	670,307	533,277	248,415	254,889	195,525	240,972	7,443	406,949	415,418	337,752
E22	鉄 鋼 業	-	-	-	-	-	-	-	-	-	-	-
E23	非 鉄 金 属 製 造 業	-	-	-	-	-	-	-	-	-	-	-
E24	金 属 製 品 製 造 業	658,155	715,583	456,299	290,631	312,556	213,567	243,725	46,906	367,524	403,027	242,732
E25	は ん 用 機 械 器 具	x	x	x	x	x	x	x	x	x	x	x
E26	生 産 用 機 械 器 具	917,024	1,029,309	427,205	345,124	377,079	205,726	292,209	52,915	571,900	652,230	221,479
E27	業 務 用 機 械 器 具	-	-	-	-	-	-	-	-	-	-	-
E28	電 子 ・ デ バ イ ス	719,514	829,720	450,094	309,455	347,732	215,882	262,850	46,605	410,059	481,988	234,212
E29	電 気 機 械 器 具	485,560	596,959	265,532	294,816	359,165	167,718	263,331	31,485	190,744	237,794	97,814
E30	情 報 通 信 機 械 器 具	-	-	-	-	-	-	-	-	-	-	-
E31	輸 送 用 機 械 器 具	794,024	857,451	472,217	292,308	312,336	190,694	251,504	40,804	501,716	545,115	281,523
E32,20	そ の 他 の 製 造 業	-	-	-	-	-	-	-	-	-	-	-
ES1	E 一 括 分 1	656,522	726,010	350,767	286,086	308,120	189,137	244,671	41,415	370,436	417,890	161,630
I-1	卸 売 業	686,940	841,843	377,232	277,965	327,284	179,358	247,856	30,109	408,975	514,559	197,874
I-2	小 売 業	215,899	334,467	156,350	142,327	197,038	114,849	135,592	6,735	73,572	137,429	41,501
M75	宿 泊 業	238,450	309,337	181,815	183,516	233,482	143,596	171,872	11,644	54,934	75,855	38,219
MS	M 一 括 分	162,837	222,110	123,430	120,234	150,052	100,410	112,310	7,924	42,603	72,058	23,020
P83	医 療 業	627,636	779,039	568,488	292,295	419,499	242,601	275,332	16,963	335,341	359,540	325,887
PS	P 一 括 分	372,140	406,026	354,104	196,698	212,332	188,377	191,908	4,790	175,442	193,694	165,727
R91	職 業 紹 介 ・ 派 遣 業	245,103	312,334	176,294	193,337	224,324	161,623	171,172	22,165	51,766	88,010	14,671
R92	そ の 他 の 事 業 サ ー ビ ス	261,623	319,406	166,284	165,112	191,343	121,833	151,405	13,707	96,511	128,063	44,451
RS	R 一 括 分	1,222,038	1,294,495	837,298	361,036	378,626	267,638	338,197	22,839	861,002	915,869	569,660
TK1	特 掲 産 業 1	-	-	-	-	-	-	-	-	-	-	-
TK2	特 掲 産 業 2	1,039,806	1,117,289	579,478	331,524	350,369	219,565	289,321	42,203	708,282	766,920	359,913
TK3	特 掲 産 業 3	202,261	263,776	141,284	156,233	187,635	125,106	147,383	8,850	46,028	76,141	16,178
TK4	特 掲 産 業 4	x	x	x	x	x	x	x	x	x	x	x

第2表-1 産業、性別常用労働者の1人平均月間出勤日数及び実労働時間数

(事業所規模 5人以上)

(単位：日・時間)

	産業	出勤日数			総実労働時間			所定内労働時間			所定外労働時間		
		計	男子	女子	計	男子	女子	計	男子	女子	計	男子	女子
TL	調査産業計	18.9	19.8	18.2	144.9	161.0	130.7	135.6	146.5	125.9	9.3	14.5	4.8
C	鉱業，採石業，砂利採取業	x	x	x	x	x	x	x	x	x	x	x	x
D	建設業	20.1	20.8	18.1	157.2	167.3	129.3	149.4	157.4	127.2	7.8	9.9	2.1
E	製造業	19.9	20.2	19.2	165.1	174.5	146.7	147.9	153.4	137.2	17.2	21.1	9.5
F	電気・ガス・熱供給・水道業	19.2	19.1	19.6	148.4	149.4	144.2	141.7	142.2	139.6	6.7	7.2	4.6
G	情報通信業	19.4	19.8	18.7	158.4	165.4	144.2	147.1	151.0	139.2	11.3	14.4	5.0
H	運輸業，郵便業	20.5	20.6	20.1	177.1	185.0	147.3	154.1	157.9	139.8	23.0	27.1	7.5
I	卸売業，小売業	18.3	19.6	17.3	131.1	153.8	112.5	122.9	140.6	108.3	8.2	13.2	4.2
J	金融業，保険業	19.4	19.9	19.0	150.2	157.7	143.6	142.1	148.5	136.5	8.1	9.2	7.1
K	不動産業，物品賃貸業	18.0	18.1	17.8	135.5	147.5	125.6	130.9	139.8	123.6	4.6	7.7	2.0
L	学術研究，専門・技術サービス業	20.7	20.8	20.3	169.4	174.8	155.9	151.8	153.3	148.0	17.6	21.5	7.9
M	宿泊業，飲食サービス業	17.3	18.9	16.6	119.5	137.9	112.5	114.8	127.5	110.0	4.7	10.4	2.5
N	生活関連サービス業，娯楽業	18.0	18.3	17.8	126.7	136.2	120.3	123.6	131.0	118.6	3.1	5.2	1.7
O	教育，学習支援業	17.6	18.5	17.0	137.4	147.5	131.5	126.8	135.6	121.6	10.6	11.9	9.9
P	医療，福祉	18.9	19.0	18.9	143.4	146.9	142.1	139.7	142.2	138.8	3.7	4.7	3.3
Q	複合サービス事業	20.2	20.7	19.1	167.9	176.9	146.6	152.0	157.2	139.6	15.9	19.7	7.0
R	サービス業(他に分類されないもの)	19.8	20.3	19.1	144.5	159.5	123.0	135.3	146.3	119.5	9.2	13.2	3.5
E09,10	食料品・たばこ	21.0	21.6	20.4	169.1	183.9	155.0	151.6	162.3	141.4	17.5	21.6	13.6
E11	繊維工業	18.2	22.3	17.5	127.6	177.0	119.4	124.4	170.4	116.7	3.2	6.6	2.7
E12	木材・木製品	22.0	22.0	22.1	171.1	173.2	164.2	163.6	164.0	162.5	7.5	9.2	1.7
E13	家具・装備品	21.8	22.0	18.9	180.5	182.6	142.6	160.1	161.2	139.8	20.4	21.4	2.8
E14	パルプ・紙	21.3	21.2	21.9	191.6	194.2	176.7	164.0	163.3	168.7	27.6	30.9	8.0
E15	印刷・同関連業	19.0	19.1	18.8	163.1	175.8	146.8	142.6	148.7	134.7	20.5	27.1	12.1
E16,17	化学、石油・石炭	18.0	19.2	17.1	145.0	154.6	137.2	133.8	138.8	129.8	11.2	15.8	7.4
E18	プラスチック製品	21.8	21.9	21.4	187.7	192.4	170.1	167.6	169.8	159.5	20.1	22.6	10.6
E19	ゴム製品	20.3	20.5	19.8	164.8	167.2	155.2	151.3	152.1	148.1	13.5	15.1	7.1
E21	窯業・土石製品	21.8	21.9	21.3	181.8	183.9	165.6	166.5	167.2	160.8	15.3	16.7	4.8
E22	鉄鋼業	-	-	-	-	-	-	-	-	-	-	-	-
E23	非鉄金属製造業	-	-	-	-	-	-	-	-	-	-	-	-
E24	金属製品製造業	20.5	20.7	19.6	176.9	182.1	157.0	152.3	154.6	143.5	24.6	27.5	13.5
E25	はん用機械器具	x	x	x	x	x	x	x	x	x	x	x	x
E26	生産用機械器具	19.6	19.5	20.1	173.3	178.2	155.9	148.8	148.9	148.3	24.5	29.3	7.6
E27	業務用機械器具	-	-	-	-	-	-	-	-	-	-	-	-
E28	電子・デバイス	18.7	18.5	19.0	156.0	160.9	144.1	139.1	141.0	134.4	16.9	19.9	9.7
E29	電気機械器具	19.7	20.0	19.0	163.9	172.1	145.4	150.3	155.2	139.3	13.6	16.9	6.1
E30	情報通信機械器具	-	-	-	-	-	-	-	-	-	-	-	-
E31	輸送用機械器具	18.5	18.7	17.4	158.8	162.4	141.3	141.4	143.7	130.3	17.4	18.7	11.0
E32,20	その他の製造業	-	-	-	-	-	-	-	-	-	-	-	-
ES1	E 一括分1	19.7	19.9	19.3	163.9	170.0	141.3	150.0	154.1	134.7	13.9	15.9	6.6
I-1	卸売業	20.4	21.0	18.8	166.4	174.9	142.7	150.8	157.5	132.2	15.6	17.4	10.5
I-2	小売業	17.6	18.5	17.0	118.0	137.1	107.9	112.5	127.3	104.7	5.5	9.8	3.2
M75	宿泊業	18.8	21.5	17.1	151.8	165.2	143.6	144.4	151.7	139.9	7.4	13.5	3.7
MS	M 一括分	16.8	17.8	16.5	110.1	125.5	105.0	106.2	116.5	102.8	3.9	9.0	2.2
P83	医療業	18.6	18.3	18.7	143.8	145.3	143.4	138.9	138.9	139.0	4.9	6.4	4.4
PS	P 一括分	19.3	19.7	19.2	142.8	148.5	140.6	140.5	145.4	138.6	2.3	3.1	2.0
R91	職業紹介・派遣業	18.9	18.5	19.4	151.0	159.1	143.0	139.3	141.0	137.7	11.7	18.1	5.3
R92	その他の事業サービス	20.3	21.2	19.1	146.3	164.7	120.0	136.8	150.8	116.8	9.5	13.9	3.2
RS	R 一括分	19.5	19.9	18.8	137.7	152.6	109.3	130.5	142.9	107.0	7.2	9.7	2.3
TK1	特掲産業1	-	-	-	-	-	-	-	-	-	-	-	-
TK2	特掲産業2	20.6	20.7	20.4	168.8	174.2	156.1	152.3	153.9	148.6	16.5	20.3	7.5
TK3	特掲産業3	18.8	19.1	18.5	126.5	137.1	117.2	122.6	131.0	115.3	3.9	6.1	1.9
TK4	特掲産業4	21.6	21.7	21.1	162.9	166.1	149.5	158.6	160.9	148.8	4.3	5.2	0.7

第2表-2 産業、性別常用労働者の1人平均月間出勤日数及び実労働時間数

(事業所規模 30人以上)

(単位：日・時間)

	産業	出勤日数			総実労働時間			所定内労働時間			所定外労働時間		
		計	男子	女子	計	男子	女子	計	男子	女子	計	男子	女子
TL	調査産業計	19.0	19.6	18.5	148.9	161.8	135.7	138.2	146.4	129.8	10.7	15.4	5.9
C	鉱業，採石業，砂利採取業	x	x	x	x	x	x	x	x	x	x	x	x
D	建設業	21.6	21.4	23.1	175.4	174.8	180.5	162.9	161.9	172.4	12.5	12.9	8.1
E	製造業	19.7	19.8	19.3	167.7	174.3	153.4	149.0	152.1	142.3	18.7	22.2	11.1
F	電気・ガス・熱供給・水道業	x	x	x	x	x	x	x	x	x	x	x	x
G	情報通信業	18.5	18.9	17.7	158.2	168.6	138.5	143.1	148.6	132.7	15.1	20.0	5.8
H	運輸業，郵便業	19.8	19.8	19.8	168.5	177.0	145.9	149.3	153.5	138.1	19.2	23.5	7.8
I	卸売業，小売業	18.7	19.9	17.8	130.0	153.4	112.6	122.8	141.4	108.9	7.2	12.0	3.7
J	金融業，保険業	18.9	19.8	18.3	146.6	165.8	135.6	135.9	151.9	126.7	10.7	13.9	8.9
K	不動産業，物品賃貸業	18.7	18.4	19.0	153.5	158.5	145.2	141.1	142.6	138.6	12.4	15.9	6.6
L	学術研究，専門・技術サービス業	19.9	20.2	18.0	167.5	171.5	142.2	144.5	147.0	128.9	23.0	24.5	13.3
M	宿泊業，飲食サービス業	17.4	17.8	17.0	119.7	133.6	109.8	114.2	125.3	106.3	5.5	8.3	3.5
N	生活関連サービス業，娯楽業	18.1	18.9	17.5	120.3	135.5	108.4	116.6	128.8	107.1	3.7	6.7	1.3
O	教育，学習支援業	17.6	18.6	16.9	136.3	144.9	130.2	126.2	135.5	119.6	10.1	9.4	10.6
P	医療，福祉	19.0	19.0	19.0	145.2	147.7	144.3	141.5	143.3	140.8	3.7	4.4	3.5
Q	複合サービス事業	19.9	20.5	18.2	170.4	179.9	141.5	148.5	154.6	129.9	21.9	25.3	11.6
R	サービス業(他に分類されないもの)	19.8	20.0	19.6	149.3	162.9	127.4	137.4	146.6	122.7	11.9	16.3	4.7
E09,10	食料品・たばこ	20.8	21.2	20.4	173.8	183.8	163.6	155.1	162.6	147.5	18.7	21.2	16.1
E11	繊維工業	20.8	21.4	20.7	159.8	169.5	158.1	155.1	164.9	153.4	4.7	4.6	4.7
E12	木材・木製品	23.1	23.1	22.7	190.5	194.1	161.3	169.3	171.6	150.9	21.2	22.5	10.4
E13	家具・装備品	x	x	x	x	x	x	x	x	x	x	x	x
E14	パルプ・紙	21.3	21.2	22.3	195.9	197.1	184.0	163.3	162.6	170.4	32.6	34.5	13.6
E15	印刷・同関連業	18.3	18.7	17.7	164.1	174.1	147.0	142.8	147.4	134.8	21.3	26.7	12.2
E16,17	化学、石油・石炭	18.0	19.2	17.1	145.4	157.0	136.9	134.9	142.0	129.7	10.5	15.0	7.2
E18	プラスチック製品	21.5	21.5	21.3	185.0	187.4	176.0	165.2	165.6	164.1	19.8	21.8	11.9
E19	ゴム製品	20.3	20.5	19.8	164.8	167.2	155.2	151.3	152.1	148.1	13.5	15.1	7.1
E21	窯業・土石製品	20.0	20.0	20.0	170.0	171.1	161.0	161.7	162.3	156.6	8.3	8.8	4.4
E22	鉄鋼業	-	-	-	-	-	-	-	-	-	-	-	-
E23	非鉄金属製造業	-	-	-	-	-	-	-	-	-	-	-	-
E24	金属製品製造業	20.4	20.7	19.6	175.9	180.8	159.1	152.3	154.6	144.4	23.6	26.2	14.7
E25	はん用機械器具	x	x	x	x	x	x	x	x	x	x	x	x
E26	生産用機械器具	19.4	19.5	19.2	174.5	180.3	149.9	146.7	148.4	139.6	27.8	31.9	10.3
E27	業務用機械器具	-	-	-	-	-	-	-	-	-	-	-	-
E28	電子・デバイス	18.7	18.5	19.1	159.3	164.4	146.7	141.5	143.5	136.5	17.8	20.9	10.2
E29	電気機械器具	19.7	20.1	18.9	165.8	176.5	144.8	150.3	156.6	138.0	15.5	19.9	6.8
E30	情報通信機械器具	-	-	-	-	-	-	-	-	-	-	-	-
E31	輸送用機械器具	18.5	18.7	17.5	162.2	165.4	146.0	143.5	145.4	133.7	18.7	20.0	12.3
E32,20	その他の製造業	-	-	-	-	-	-	-	-	-	-	-	-
ES1	E一括分1	19.3	19.3	19.4	161.8	165.3	145.7	146.8	148.8	137.6	15.0	16.5	8.1
I-1	卸売業	20.0	21.0	18.0	161.4	173.1	138.0	146.2	155.2	128.2	15.2	17.9	9.8
I-2	小売業	18.2	19.1	17.8	117.9	138.2	107.8	113.7	130.8	105.2	4.2	7.4	2.6
M75	宿泊業	19.8	20.6	19.1	147.9	166.0	133.4	139.6	154.4	127.7	8.3	11.6	5.7
MS	M一括分	16.2	16.3	16.1	105.8	115.8	99.1	101.7	109.3	96.6	4.1	6.5	2.5
P83	医療業	18.7	18.5	18.7	146.4	147.1	146.2	141.2	140.6	141.5	5.2	6.5	4.7
PS	P一括分	19.6	19.8	19.6	143.2	148.4	140.4	142.1	147.1	139.4	1.1	1.3	1.0
R91	職業紹介・派遣業	19.0	18.6	19.3	151.5	160.8	142.0	139.2	141.7	136.7	12.3	19.1	5.3
R92	その他の事業サービス	20.1	20.3	19.9	144.5	161.6	116.4	132.9	145.6	112.0	11.6	16.0	4.4
RS	R一括分	20.3	20.8	17.7	164.5	170.2	134.9	152.5	156.6	131.0	12.0	13.6	3.9
TK1	特掲産業1	-	-	-	-	-	-	-	-	-	-	-	-
TK2	特掲産業2	19.7	19.9	18.0	165.6	169.7	141.1	144.1	146.7	128.6	21.5	23.0	12.5
TK3	特掲産業3	17.6	18.5	16.8	119.9	132.9	106.9	115.4	125.6	105.3	4.5	7.3	1.6
TK4	特掲産業4	x	x	x	x	x	x	x	x	x	x	x	x

第3表-1 産業、性別常用労働者数及びパートタイム労働者比率

(事業所規模 5人以上)

	産業	前月末常用労働者数			本月中増加労働者数			本月中減少労働者数		
		計	男子	女子	計	男子	女子	計	男子	女子
T L	調査産業計	577,416	269,994	307,422	8,771	3,097	5,674	9,740	4,261	5,479
C	鉱業, 採石業, 砂利採取業	x	x	x	x	x	x	x	x	x
D	建設業	28,859	21,071	7,788	2	1	1	1,145	554	591
E	製造業	85,859	56,979	28,880	813	346	467	646	388	258
F	電気・ガス・熱供給・水道業	2,473	1,966	507	6	3	3	12	5	7
G	情報通信業	7,303	4,881	2,422	65	3	62	71	3	68
H	運輸業, 郵便業	27,026	21,447	5,579	98	83	15	206	155	51
I	卸売業, 小売業	105,159	47,485	57,674	3,175	1,306	1,869	3,284	1,581	1,703
J	金融業, 保険業	12,975	6,045	6,930	208	28	180	67	3	64
K	不動産業, 物品賃貸業	5,194	2,366	2,828	98	18	80	56	56	0
L	学術研究, 専門・技術サービス業	10,263	7,348	2,915	225	225	0	8	0	8
M	宿泊業, 飲食サービス業	47,842	13,332	34,510	1,595	407	1,188	785	137	648
N	生活関連サービス業, 娯楽業	17,650	7,146	10,504	157	98	59	718	341	377
O	教育, 学習支援業	48,510	17,944	30,566	375	25	350	673	177	496
P	医療, 福祉	130,223	32,495	97,728	1,423	310	1,113	940	149	791
Q	複合サービス事業	9,015	6,352	2,663	68	52	16	138	124	14
R	サービス業(他に分類されないもの)	38,947	23,030	15,917	463	192	271	991	588	403
E09,10	食料品・たばこ	17,634	8,663	8,971	571	175	396	274	134	140
E11	繊維工業	4,474	644	3,830	15	0	15	18	5	13
E12	木材・木製品	2,095	1,606	489	0	0	0	6	1	5
E13	家具・装備品	393	372	21	0	0	0	1	1	0
E14	パルプ・紙	1,459	1,253	206	13	13	0	13	13	0
E15	印刷・同関連業	2,492	1,400	1,092	14	3	11	15	3	12
E16,17	化学、石油・石炭	5,660	2,555	3,105	38	19	19	51	26	25
E18	プラスチック製品	4,209	3,305	904	22	12	10	26	24	2
E19	ゴム製品	1,565	1,248	317	9	9	0	4	4	0
E21	窯業・土石製品	3,581	3,172	409	11	11	0	1	1	0
E22	鉄鋼業	-	-	-	-	-	-	-	-	-
E23	非鉄金属製造業	-	-	-	-	-	-	-	-	-
E24	金属製品製造業	5,727	4,517	1,210	16	14	2	32	15	17
E25	はん用機械器具	x	x	x	x	x	x	x	x	x
E26	生産用機械器具	9,407	7,338	2,069	28	20	8	35	32	3
E27	業務用機械器具	-	-	-	-	-	-	-	-	-
E28	電子・デバイス	8,197	5,812	2,385	27	25	2	54	49	5
E29	電気機械器具	3,640	2,511	1,129	13	13	0	47	29	18
E30	情報通信機械器具	-	-	-	-	-	-	-	-	-
E31	輸送用機械器具	10,668	8,881	1,787	8	6	2	55	47	8
E32,20	その他の製造業	-	-	-	-	-	-	-	-	-
E S 1	E 一括分 1	4,253	3,352	901	25	23	2	14	4	10
I-1	卸売業	28,307	20,747	7,560	738	730	8	473	383	90
I-2	小売業	76,852	26,738	50,114	2,437	576	1,861	2,811	1,198	1,613
M75	宿泊業	10,960	4,095	6,865	357	255	102	524	56	468
MS	M 一括分	36,882	9,237	27,645	1,238	152	1,086	261	81	180
P83	医療業	69,816	16,218	53,598	934	222	712	580	111	469
P S	P 一括分	60,407	16,277	44,130	489	88	401	360	38	322
R91	職業紹介・派遣業	8,106	4,018	4,088	286	112	174	375	94	281
R92	その他の事業サービス	18,613	11,020	7,593	177	80	97	564	468	96
R S	R 一括分	12,228	7,992	4,236	0	0	0	52	26	26
TK1	特掲産業 1	-	-	-	-	-	-	-	-	-
TK2	特掲産業 2	8,134	5,703	2,431	193	193	0	6	0	6
TK3	特掲産業 3	7,700	3,572	4,128	84	56	28	105	56	49
TK4	特掲産業 4	4,051	3,265	786	0	0	0	9	0	9

(単位：人・%)

本月末常用労働者数			うちパートタイム労働者数			パートタイム労働者比率			
計	男子	女子	計	男子	女子	計	男子	女子	
576,447	268,830	307,617	175,374	40,829	134,545	30.4	15.2	43.7	T L
x	x	x	x	x	x	x	x	x	C
27,716	20,518	7,198	4,567	1,036	3,531	16.5	5.0	49.1	D
86,026	56,937	29,089	16,600	4,938	11,662	19.3	8.7	40.1	E
2,467	1,964	503	310	212	98	12.6	10.8	19.5	F
7,297	4,881	2,416	366	50	316	5.0	1.0	13.1	G
26,918	21,375	5,543	3,740	1,229	2,511	13.9	5.7	45.3	H
105,050	47,210	57,840	55,060	12,695	42,365	52.4	26.9	73.2	I
13,116	6,070	7,046	1,453	22	1,431	11.1	0.4	20.3	J
5,236	2,328	2,908	1,693	501	1,192	32.3	21.5	41.0	K
10,480	7,573	2,907	946	316	630	9.0	4.2	21.7	L
48,652	13,602	35,050	33,750	7,039	26,711	69.4	51.7	76.2	M
17,089	6,903	10,186	7,543	2,133	5,410	44.1	30.9	53.1	N
48,212	17,792	30,420	9,711	1,897	7,814	20.1	10.7	25.7	O
130,706	32,656	98,050	30,929	6,052	24,877	23.7	18.5	25.4	P
8,945	6,280	2,665	1,334	604	730	14.9	9.6	27.4	Q
38,419	22,634	15,785	7,369	2,102	5,267	19.2	9.3	33.4	R
17,931	8,704	9,227	8,310	2,677	5,633	46.3	30.8	61.0	E09, 10
4,471	639	3,832	1,583	8	1,575	35.4	1.3	41.1	E11
2,089	1,605	484	29	7	22	1.4	0.4	4.5	E12
392	371	21	1	0	1	0.3	0.0	4.8	E13
1,459	1,253	206	64	19	45	4.4	1.5	21.8	E14
2,491	1,400	1,091	743	186	557	29.8	13.3	51.1	E15
5,647	2,548	3,099	2,535	814	1,721	44.9	31.9	55.5	E16, 17
4,205	3,293	912	359	159	200	8.5	4.8	21.9	E18
1,570	1,253	317	17	2	15	1.1	0.2	4.7	E19
3,591	3,182	409	40	15	25	1.1	0.5	6.1	E21
-	-	-	-	-	-	-	-	-	E22
-	-	-	-	-	-	-	-	-	E23
5,711	4,516	1,195	260	35	225	4.6	0.8	18.8	E24
x	x	x	x	x	x	x	x	x	E25
9,400	7,326	2,074	608	108	500	6.5	1.5	24.1	E26
-	-	-	-	-	-	-	-	-	E27
8,170	5,788	2,382	588	279	309	7.2	4.8	13.0	E28
3,606	2,495	1,111	452	128	324	12.5	5.1	29.2	E29
-	-	-	-	-	-	-	-	-	E30
10,621	8,840	1,781	585	367	218	5.5	4.2	12.2	E31
-	-	-	-	-	-	-	-	-	E32, 20
4,264	3,371	893	426	134	292	10.0	4.0	32.7	E S 1
28,572	21,094	7,478	2,964	672	2,292	10.4	3.2	30.6	I - 1
76,478	26,116	50,362	52,096	12,023	40,073	68.1	46.0	79.6	I - 2
10,793	4,294	6,499	3,228	935	2,293	29.9	21.8	35.3	M75
37,859	9,308	28,551	30,522	6,104	24,418	80.6	65.6	85.5	MS
70,170	16,329	53,841	13,954	2,642	11,312	19.9	16.2	21.0	P83
60,536	16,327	44,209	16,975	3,410	13,565	28.0	20.9	30.7	P S
8,017	4,036	3,981	461	102	359	5.8	2.5	9.0	R91
18,226	10,632	7,594	4,062	840	3,222	22.3	7.9	42.4	R92
12,176	7,966	4,210	2,846	1,160	1,686	23.4	14.6	40.0	R S
-	-	-	-	-	-	-	-	-	T K 1
8,321	5,896	2,425	779	251	528	9.4	4.3	21.8	T K 2
7,679	3,572	4,107	3,606	1,061	2,545	47.0	29.7	62.0	T K 3
4,042	3,265	777	609	331	278	15.1	10.1	35.8	T K 4

第3表-2 産業、性別常用労働者数及びパートタイム労働者比率

(事業所規模 30人以上)

	産業	前月末常用労働者数			本月中増加労働者数			本月中減少労働者数		
		計	男子	女子	計	男子	女子	計	男子	女子
T L	調査産業計	318,369	161,697	156,672	3,913	1,294	2,619	4,123	1,773	2,350
C	鉱業, 採石業, 砂利採取業	x	x	x	x	x	x	x	x	x
D	建設業	7,878	7,121	757	2	1	1	54	54	0
E	製造業	67,464	45,990	21,474	365	218	147	573	321	252
F	電気・ガス・熱供給・水道業	x	x	x	x	x	x	x	x	x
G	情報通信業	5,160	3,389	1,771	65	3	62	13	3	10
H	運輸業, 郵便業	17,064	12,328	4,736	85	70	15	206	155	51
I	卸売業, 小売業	34,199	14,617	19,582	501	101	400	515	148	367
J	金融業, 保険業	6,062	2,196	3,866	87	28	59	67	3	64
K	不動産業, 物品賃貸業	1,481	917	564	18	18	0	0	0	0
L	学術研究, 専門・技術サービス業	5,058	4,353	705	0	0	0	8	0	8
M	宿泊業, 飲食サービス業	14,391	5,970	8,421	579	202	377	374	137	237
N	生活関連サービス業, 娯楽業	8,551	3,748	4,803	157	98	59	232	98	134
O	教育, 学習支援業	33,662	13,841	19,821	221	25	196	528	177	351
P	医療, 福祉	84,589	25,807	58,782	1,323	310	1,013	601	149	452
Q	複合サービス事業	6,310	4,754	1,556	41	25	16	66	52	14
R	サービス業(他に分類されないもの)	24,816	15,273	9,543	463	192	271	874	471	403
E09,10	食料品・たばこ	12,644	6,422	6,222	171	93	78	274	134	140
E11	繊維工業	2,422	350	2,072	15	0	15	18	5	13
E12	木材・木製品	743	660	83	0	0	0	6	1	5
E13	家具・装備品	x	x	x	x	x	x	x	x	x
E14	パルプ・紙	1,220	1,108	112	13	13	0	4	4	0
E15	印刷・同関連業	1,880	1,188	692	14	3	11	15	3	12
E16,17	化学、石油・石炭	5,221	2,204	3,017	38	19	19	51	26	25
E18	プラスチック製品	3,426	2,719	707	20	12	8	8	8	0
E19	ゴム製品	1,565	1,248	317	9	9	0	4	4	0
E21	窯業・土石製品	1,288	1,147	141	11	11	0	1	1	0
E22	鉄鋼業	-	-	-	-	-	-	-	-	-
E23	非鉄金属製造業	-	-	-	-	-	-	-	-	-
E24	金属製品製造業	5,003	3,891	1,112	3	1	2	31	15	16
E25	はん用機械器具	x	x	x	x	x	x	x	x	x
E26	生産用機械器具	7,970	6,486	1,484	28	20	8	26	23	3
E27	業務用機械器具	-	-	-	-	-	-	-	-	-
E28	電子・デバイス	7,773	5,516	2,257	17	15	2	24	19	5
E29	電気機械器具	3,007	1,993	1,014	13	13	0	47	29	18
E30	情報通信機械器具	-	-	-	-	-	-	-	-	-
E31	輸送用機械器具	9,784	8,174	1,610	8	6	2	55	47	8
E32,20	その他の製造業	-	-	-	-	-	-	-	-	-
E S 1	E 一括分 1	3,289	2,678	611	2	0	2	8	1	7
I-1	卸売業	9,561	6,347	3,214	32	24	8	120	30	90
I-2	小売業	24,638	8,270	16,368	469	77	392	395	118	277
M75	宿泊業	4,781	2,131	2,650	152	50	102	131	56	75
MS	M 一括分	9,610	3,839	5,771	427	152	275	243	81	162
P83	医療業	54,231	15,256	38,975	934	222	712	387	111	276
P S	P 一括分	30,358	10,551	19,807	389	88	301	214	38	176
R91	職業紹介・派遣業	7,581	3,803	3,778	286	112	174	375	94	281
R92	その他の事業サービス	14,054	8,802	5,252	177	80	97	447	351	96
R S	R 一括分	3,181	2,668	513	0	0	0	52	26	26
TK1	特掲産業 1	-	-	-	-	-	-	-	-	-
TK2	特掲産業 2	3,654	3,125	529	0	0	0	6	0	6
TK3	特掲産業 3	4,000	1,986	2,014	84	56	28	105	56	49
TK4	特掲産業 4	x	x	x	x	x	x	x	x	x



(単位：人・%)

本月末常用労働者数			うちパートタイム労働者数			パートタイム労働者比率			
計	男子	女子	計	男子	女子	計	男子	女子	
318,159	161,218	156,941	74,461	19,680	54,781	23.4	12.2	34.9	T L
x	x	x	x	x	x	x	x	x	C
7,826	7,068	758	41	13	28	0.5	0.2	3.7	D
67,256	45,887	21,369	11,056	3,129	7,927	16.4	6.8	37.1	E
x	x	x	x	x	x	x	x	x	F
5,212	3,389	1,823	201	3	198	3.9	0.1	10.9	G
16,943	12,243	4,700	3,118	877	2,241	18.4	7.2	47.7	H
34,185	14,570	19,615	17,593	3,997	13,596	51.5	27.4	69.3	I
6,082	2,221	3,861	730	22	708	12.0	1.0	18.3	J
1,499	935	564	230	99	131	15.3	10.6	23.2	K
5,050	4,353	697	416	227	189	8.2	5.2	27.1	L
14,596	6,035	8,561	8,734	2,877	5,857	59.8	47.7	68.4	M
8,476	3,748	4,728	4,881	1,495	3,386	57.6	39.9	71.6	N
33,355	13,689	19,666	4,810	800	4,010	14.4	5.8	20.4	O
85,311	25,968	59,343	16,991	4,445	12,546	19.9	17.1	21.1	P
6,285	4,727	1,558	1,192	539	653	19.0	11.4	41.9	Q
24,405	14,994	9,411	4,155	942	3,213	17.0	6.3	34.1	R
12,541	6,381	6,160	5,648	1,899	3,749	45.0	29.8	60.9	E09, 10
2,419	345	2,074	391	8	383	16.2	2.3	18.5	E11
737	659	78	29	7	22	3.9	1.1	28.2	E12
x	x	x	x	x	x	x	x	x	E13
1,229	1,117	112	55	19	36	4.5	1.7	32.1	E14
1,879	1,188	691	592	186	406	31.5	15.7	58.8	E15
5,208	2,197	3,011	2,228	551	1,677	42.8	25.1	55.7	E16, 17
3,438	2,723	715	251	141	110	7.3	5.2	15.4	E18
1,570	1,253	317	17	2	15	1.1	0.2	4.7	E19
1,298	1,157	141	40	15	25	3.1	1.3	17.7	E21
-	-	-	-	-	-	-	-	-	E22
-	-	-	-	-	-	-	-	-	E23
4,975	3,877	1,098	220	33	187	4.4	0.9	17.0	E24
x	x	x	x	x	x	x	x	x	E25
7,972	6,483	1,489	477	44	433	6.0	0.7	29.1	E26
-	-	-	-	-	-	-	-	-	E27
7,766	5,512	2,254	252	32	220	3.2	0.6	9.8	E28
2,973	1,977	996	394	70	324	13.3	3.5	32.5	E29
-	-	-	-	-	-	-	-	-	E30
9,737	8,133	1,604	143	13	130	1.5	0.2	8.1	E31
-	-	-	-	-	-	-	-	-	E32, 20
3,283	2,677	606	318	109	209	9.7	4.1	34.5	E S 1
9,473	6,341	3,132	1,403	519	884	14.8	8.2	28.2	I - 1
24,712	8,229	16,483	16,190	3,478	12,712	65.5	42.3	77.1	I - 2
4,802	2,125	2,677	2,031	515	1,516	42.3	24.2	56.6	M75
9,794	3,910	5,884	6,703	2,362	4,341	68.4	60.4	73.8	MS
54,778	15,367	39,411	9,354	2,259	7,095	17.1	14.7	18.0	P83
30,533	10,601	19,932	7,637	2,186	5,451	25.0	20.6	27.3	P S
7,492	3,821	3,671	461	102	359	6.2	2.7	9.8	R91
13,784	8,531	5,253	3,694	840	2,854	26.8	9.8	54.3	R92
3,129	2,642	487	0	0	0	0.0	0.0	0.0	R S
-	-	-	-	-	-	-	-	-	T K1
3,648	3,125	523	323	175	148	8.9	5.6	28.3	T K2
3,979	1,986	1,993	2,021	797	1,224	50.8	40.1	61.4	T K3
x	x	x	x	x	x	x	x	x	T K4

第4表 事業所規模、性別常用労働者の1人平均月間現金給与額

(単位：円)

産業	現金給与総額			きまって支給する給与			所定内	所定外	特別に支払われた給与							
	計	男子	女子	計	男子	女子			計	男子	女子					
(事業所規模 5～29人)																
TL	調	査	産	業	計	357,744	486,215	265,722	205,024	269,334	158,960	191,920	13,104	152,720	216,881	106,762
(事業所規模 30～99人)																
TL	調	査	産	業	計	471,376	568,004	375,919	235,831	278,478	193,700	221,218	14,613	235,545	289,526	182,219
(事業所規模 100人以上)																
TL	調	査	産	業	計	633,331	797,006	457,269	278,367	340,777	211,233	252,128	26,239	354,964	456,229	246,036

第5表 事業所規模、性別常用労働者の1人平均月間出勤日数及び実労働時間数

(単位：日・時間)

産業	出勤日数			総実労働時間			所定内労働時間			所定外労働時間							
	計	男子	女子	計	男子	女子	計	男子	女子	計	男子	女子					
(事業所規模 5～29人)																	
TL	調	査	産	業	計	18.8	20.1	17.8	139.9	159.8	125.5	132.3	146.7	121.9	7.6	13.1	3.6
(事業所規模 30～99人)																	
TL	調	査	産	業	計	19.0	19.7	18.3	145.0	159.9	130.4	135.8	146.8	125.0	9.2	13.1	5.4
(事業所規模 100人以上)																	
TL	調	査	産	業	計	19.1	19.5	18.7	153.1	163.8	141.5	140.8	146.0	135.1	12.3	17.8	6.4

第6表 事業所規模、産業、就業形態別常用労働者の1人平均月間現金給与額

(単位：円)

産業	一般労働者					パートタイム労働者													
	現金給与総額	きまって支給する給与	所定内給与	所定外給与	特別に支払われた給与	現金給与総額	きまって支給する給与	所定内給与	所定外給与	特別に支払われた給与									
(事業所規模 5人以上)																			
TL	調	査	産	業	計	620,962	294,294	271,244	23,050	326,668	104,961	94,353	90,992	3,361	10,608				
E	製	造	業			640,965	288,178	250,840	37,338	352,787	135,948	121,471	108,522	12,949	14,477				
I	卸	売	業	、	小	売	業			645,213	298,249	269,082	29,167	346,964	101,202	90,671	88,222	2,449	10,531
P	医	療	、	福	祉		584,730	285,372	273,692	11,680	299,358	119,870	103,570	100,960	2,610	16,300			
(事業所規模 30人以上)																			
TL	調	査	産	業	計	683,551	303,712	278,902	24,810	379,839	114,473	102,381	96,940	5,441	12,092				
E	製	造	業			699,853	299,924	258,695	41,229	399,929	154,765	137,244	118,986	18,258	17,521				
I	卸	売	業	、	小	売	業			610,237	276,383	250,838	25,545	333,854	99,771	89,628	87,944	1,684	10,143
P	医	療	、	福	祉		638,173	294,499	279,900	14,599	343,674	126,186	111,653	107,074	4,579	14,533			

第7表 事業所規模、産業、就業形態別常用労働者の1人平均月間出勤日数及び実労働時間数

(単位：日・時間)

産業	一般労働者				パートタイム労働者				
	出勤日数	総実労働時間数	所定内労働時間数	所定外労働時間数	出勤日数	総実労働時間数	所定内労働時間数	所定外労働時間数	
(事業所規模 5人以上)									
T L	調査産業計	20.3	167.6	155.5	12.1	15.8	92.9	89.9	3.0
E	製造業	20.2	175.1	155.6	19.5	18.5	122.7	115.4	7.3
I	卸売業，小売業	20.7	172.0	159.4	12.6	16.2	94.1	89.8	4.3
P	医療，福祉	20.0	161.3	156.9	4.4	15.3	85.2	84.0	1.2
(事業所規模 30人以上)									
T L	調査産業計	19.8	165.0	152.0	13.0	16.5	96.2	93.1	3.1
E	製造業	19.8	173.7	153.3	20.4	19.1	136.4	126.5	9.9
I	卸売業，小売業	20.6	171.3	157.5	13.8	16.9	91.3	90.2	1.1
P	医療，福祉	19.7	158.4	154.3	4.1	16.1	92.6	90.5	2.1

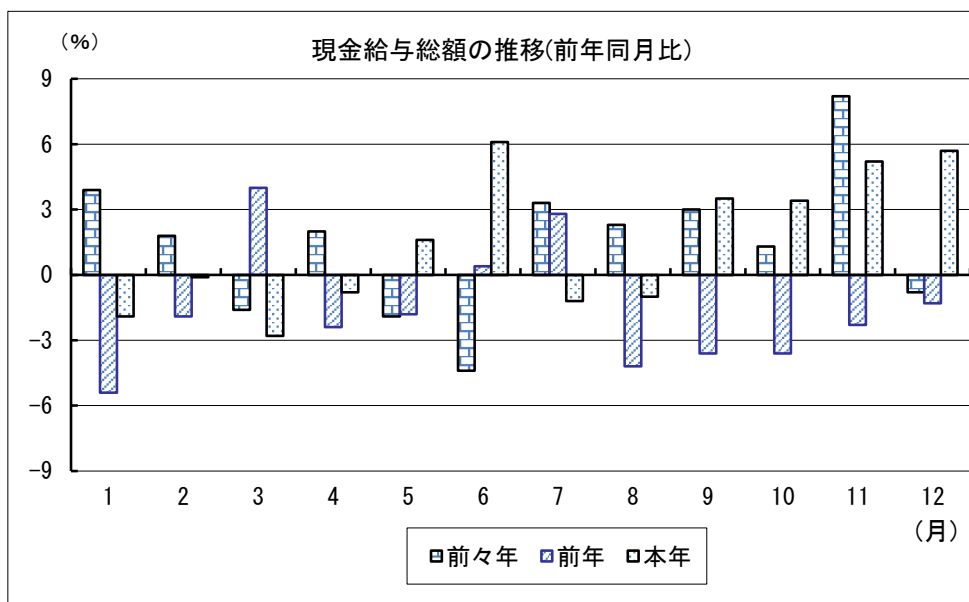
第8表 事業所規模、産業、就業形態別常用労働者数

(単位：人)

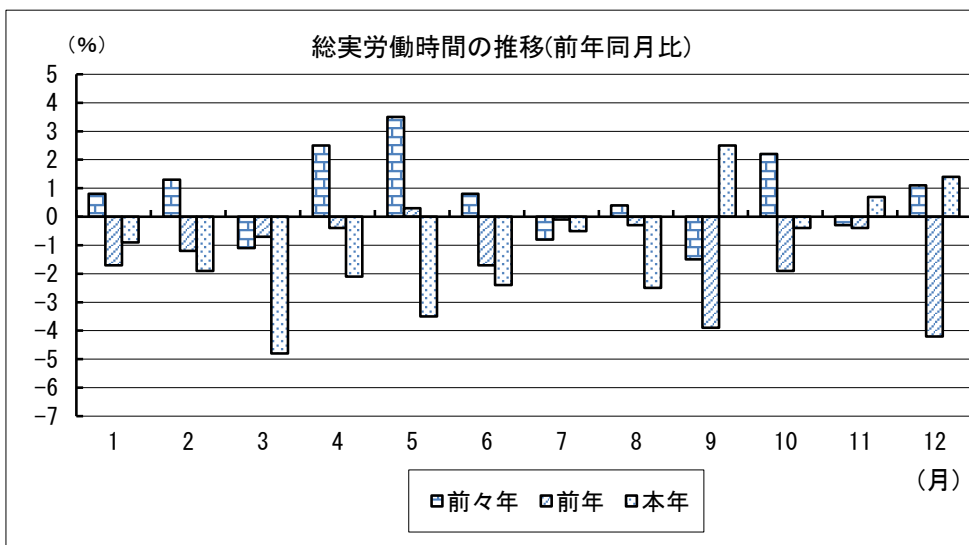
産業	一般労働者				パートタイム労働者				
	前月末 常用労働者数	本月中 増加労働者数	本月中 減少労働者数	本月末 常用労働者数	前月末 常用労働者数	本月中 増加労働者数	本月中 減少労働者数	本月末 常用労働者数	
(事業所規模 5人以上)									
T L	調査産業計	401,586	3,368	3,934	401,073	175,830	5,403	5,806	175,374
E	製造業	69,682	231	477	69,426	16,177	582	169	16,600
I	卸売・小売業	49,882	859	821	49,990	55,277	2,316	2,463	55,060
P	医療，福祉	99,476	922	620	99,777	30,747	501	320	30,929
(事業所規模 30人以上)									
T L	調査産業計	243,658	2,064	2,081	243,698	74,711	1,849	2,042	74,461
E	製造業	56,462	183	437	56,200	11,002	182	136	11,056
I	卸売・小売業	16,529	153	160	16,592	17,670	348	355	17,593
P	医療，福祉	67,697	922	298	68,320	16,892	401	303	16,991

# グラフで見る今月の動き（調査産業計：5人以上）

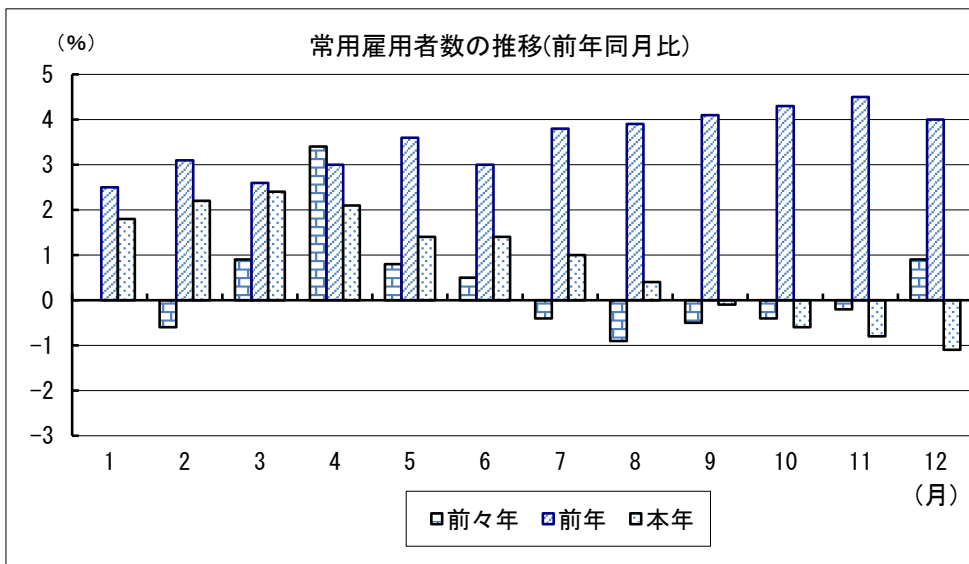
## 1 賃金の動き （p1参照）



## 2 労働時間の動き （p2参照）



## 3 雇用の動き （p3参照）



※前年同月比は指数により作成

# 毎月勤労統計調査の説明

## 1 調査の目的

この調査は、統計法に基づく基幹統計であって、熊本県における勤労者の賃金、労働時間及び雇用について毎月の変動を明らかにすることを目的としています。

## 2 調査対象

この調査は「鉱業、採石業、砂利採取業」、「建設業」、「製造業」、「電気・ガス・熱供給・水道業」、「情報通信業」、「運輸業、郵便業」、「卸売、小売業」、「金融、保険業」、「不動産業、物品賃貸業」、「学術研究、専門・技術サービス業」、「宿泊業、飲食サービス業」、「生活関連サービス業、娯楽業（その他の生活関連サービス業のうち家事サービス業を除く）」、「教育、学習支援業」、「医療、福祉」、「複合サービス事業」、「サービス業（他に分類されないもの）（外国公務を除く）」で、常時5人以上の常用労働者を雇用する事業所のうち厚生労働大臣の指定する約650事業所について調査を行っています。

## 3 用語の説明

### 1) 常用労働者とは、

- ① 期間を定めずに雇われている者
- ② 1か月以上の期間を定めて雇われている者のいずれかに該当する者をいいます。

※平成30年1月分調査から常用労働者の定義を変更しました。

(変更前)

- ① 期間を定めずに雇われている者
- ② 1カ月を超える期間を定めて雇われている者
- ③ 臨時又は日雇労働者で前2カ月の各月にそれぞれ18日以上雇われた者

### 2) パートタイム労働者とは、常用労働者のうち、

- ① 1日の所定労働時間が一般の労働者よりも短い者
- ② 1日の所定労働時間が一般の労働者と同じで1週の所定労働日数が一般の労働者よりも少ない者

のいずれかに該当する者をいいます。

### 3) 一般労働者とは、常用労働者のうち、パートタイム労働者でない者をいいます。

### 4) 入職（離職）率とは、前月末労働者数に対する月間の入職（離職）者数の割合（％）です。

なお、入職（離職）者には、同一企業内での事業所間の異動者を含みます。

### 5) 現金給与額について

賃金、給与、手当、賞与その他の名称の如何を問わず、労働の対償として使用者が労働者に通貨で支払うもので、所得税、社会保険料、組合費、購買代金等を差し引く前の金額です。退職を事由に労働者に支払われる退職金は、含まれません。

#### ・現金給与総額

以下に述べるきままって支給する給与と特別に支払われた給与の合計額。

#### ・きままって支給する給与（定期給与）

労働協約、就業規則等によってあらかじめ定められている支給条件、算定方法によって支給される給与といわゆる基本給、家族手当、超過労働手当を含みます。

#### ・所定内給与

きままって支給する給与のうち次の所定外給与以外のもの。

- ・ **所定外給与（超過労働給与）**

所定の労働時間を超える労働に対して支給される給与や、休日労働、深夜労働に対して支給される給与。時間外手当、早朝出勤手当、休日出勤手当、深夜手当等。

- ・ **特別に支払われた給与（特別給与）**

労働協約、就業規則等によらず、一時的又は突発的事由に基づき労働者に支払われた給与又は労働協約、就業規則等によりあらかじめ支給条件、算定方法が定められている給与で以下に該当するものです。

- ① 夏冬の賞与、期末手当等の一時金
- ② 支給事由の発生が不定期なもの
- ③ 3か月を超える期間で算定される手当等（6か月分支払われる通勤手当等）
- ④ いわゆるベースアップの差額追給分

6) **実労働時間、出勤日数**について

労働者が実際に労働した時間数及び実際に出勤した日数。休憩時間は給与支給の有無にかかわらず除かれます。有給休暇取得分も除かれます。

- ・ **総実労働時間数**

次の**所定内労働時間数**と**所定外労働時間数**の合計。

- ・ **所定内労働時間数**

労働協約、就業規則等で定められた正規の始業時刻と終業時刻の間の実労働時間数。

- ・ **所定外労働時間数**

早出、残業、臨時の呼出、休日出勤等の実労働時間数。

- ・ **出勤日数**

業務のため実際に出勤した日数。1時間でも就業すれば1出勤日とします。

## 4 調査結果の算定

この調査結果の数値は、調査事業所からの報告を基にして本県の規模5人以上のすべての事業所に  
対応するよう推計したものです。

全国の調査結果等については、

「e-Stat」(政府統計の総合窓口)のホームページ(以下のURL)から、  
キーワード”毎月勤労”等で簡単に検索できます。

<https://www.e-stat.go.jp>

熊本県 企画振興部 交通政策・情報局 統計調査課  
産業・教育統計班

〒862-8570 熊本市中央区水前寺6丁目18番1号  
電 話 : 096-333-2177 (直通)  
F A X : 096-384-7544

熊本県統計調査課では、facebook「くまもとまるっと統計」でも情報提供しております。  
いろいろな話題が載っていますので、是非一度ご覧ください！

<https://www.facebook.com/kumamaru2016/>

熊本県統計調査課 facebook はこちら！	<input type="text" value="くまもとまるっと統計"/>	<input type="button" value="検索"/>
----------------------------	---	-----------------------------------

