

基 幹 統 計

熊本県の賃金・労働時間 及び雇用の動き

毎月勤労統計調査地方調査結果



©2010熊本県くまモン

熊本県企画振興部交通政策・情報局統計調査課

目 次

結果概要

1 賃金の動き	1
2 労働時間の動き	2
3 雇用の動き	3

指数

1 産業別名目賃金指数	4
2 産業別総実労働時間指数	5
3 産業別所定外労働時間指数	6
4 産業別常用雇用指数	7

統計表

1 産業、性別常用労働者の1人平均月間現金給与額（第1表）	8
2 産業、性別常用労働者の1人平均月間出勤日数及び実労働時間数（第2表）	10
3 産業、性別常用労働者数及びパートタイム労働者比率（第3表）	12
4 事業所規模、性別常用労働者の1人平均月間現金給与額（第4表）	16
5 事業所規模、性別常用労働者の1人平均月間出勤日数及び実労働時間数（第5表）	〃
6 事業所規模、産業、就業形態別常用労働者の1人平均月間現金給与額（第6表）	〃
7 事業所規模、産業、就業形態別常用労働者の1人平均月間出勤日数及び実労働時間数（第7表）	17
8 事業所規模、産業、就業形態別常用労働者数（第8表）	〃

グラフで見る今年の動き	18
-------------	----

毎月勤労統計調査の説明	19・20
-------------	-------

【 調査結果利用上の注意 】

この調査は、経済センサスの結果を母集団として標本事業所を抽出し、得られた結果から賃金、労働時間及び雇用を推計する標本調査です。

指数については基準年を平成27年平均＝100として算定しました。また、平成30年1月分調査より、集計に用いる母集団労働者数を平成26年経済センサス-基礎調査に基づく労働者数に変更したことから、常用雇用指数についてギャップ修正を行いました（平成21年7月分から平成29年12月分までを遡って改訂）。常用雇用指数の増減率についても、平成21年7月分まで遡って改訂していません。ただし、実数については改訂していませんので、年時系列比較は原則として指数によって行ってください。

また、統計表上の「-」は該当数字がないもの、「X」は調査事業所が少数であるため、公表しないものを示しています。

1 賃金の動き

平成30年の本県1人平均月間支給額（現金給与総額）は272,223円（30人以上311,350円）、前年比は1.4%減（2.2%減）となっている。

きまって支給する給与は228,118円（30人以上257,680円）で前年比は2.0%減（2.5%減）となった。

また、特別給与は44,105円（30人以上53,670円）で前年に比べて828円増（134円減）であった。

なお、きまって支給する給与（所定内給与＋所定外給与）のうち、所定内給与は211,437円（30人以上235,468円）で前年比は2.2%減（2.9%減）、所定外給与は16,681円（30人以上22,212円）であった。

（事業所規模 5人以上）

	現金給与総額		きまって支給する給与		所定内給与		特別給与	
	前年比		前年比		前年比		前年差	
	円	%	円	%	円	%	円	円
調査産業計	272,223	△ 1.4	228,118	△ 2.0	211,437	△ 2.2	44,105	828
鉱業，採石業，砂利採取業	×	×	×	×	×	×	×	×
建設業	285,914	△ 10.2	252,832	△ 9.3	237,906	△ 6.5	33,082	△ 7,266
製造業	326,661	0.9	269,540	1.4	234,998	0.7	57,121	△ 556
電気・ガス・熱供給・水道業	563,944	20.4	413,637	11.6	381,406	14.4	150,307	58,010
情報通信業	275,793	△ 21.6	240,440	△ 22.8	219,552	△ 24.7	35,353	△ 4,620
運輸業，郵便業	248,782	△ 12.2	224,580	△ 11.9	194,635	△ 8.5	24,202	△ 4,426
卸売業，小売業	223,404	3.8	186,309	△ 0.2	172,940	△ 1.8	37,095	8,261
金融業，保険業	384,442	△ 14.9	309,673	△ 18.0	298,308	△ 16.4	74,769	△ 1,039
不動産業，物品賃貸業	221,888	28.2	190,330	26.3	178,186	26.0	31,558	9,134
学術研究，専門・技術サービス業	381,205	△ 10.4	302,507	△ 9.6	270,411	△ 10.4	78,698	△ 9,866
宿泊業，飲食サービス業	120,731	△ 16.4	114,301	△ 16.3	107,592	△ 15.0	6,430	△ 1,379
生活関連サービス業，娯楽業	183,159	△ 14.1	168,180	△ 16.3	160,571	△ 16.2	14,979	2,523
教育，学習支援業	406,209	43.3	315,254	37.1	310,742	37.1	90,955	37,843
医療，福祉	276,757	△ 8.7	231,057	△ 7.6	219,475	△ 7.4	45,700	△ 7,622
複合サービス事業	359,593	8.9	283,783	11.4	263,551	7.4	75,810	309
サービス業（他に分類されないもの）	229,235	△ 3.3	208,037	2.9	186,326	△ 1.4	21,198	△ 13,614

※事業所規模「5人以上」には30人以上の事業所も含む

（事業所規模 30人以上）

	現金給与総額		きまって支給する給与		所定内給与		特別給与	
	前年比		前年比		前年比		前年差	
	円	%	円	%	円	%	円	円
調査産業計	311,350	△ 2.2	257,680	△ 2.5	235,468	△ 2.9	53,670	△ 134
鉱業，採石業，砂利採取業	×	×	×	×	×	×	×	×
建設業	365,054	15.4	315,171	8.6	289,157	16.1	49,883	22,442
製造業	354,631	2.5	288,198	2.6	247,781	1.7	66,433	1,295
電気・ガス・熱供給・水道業	×	×	×	×	×	×	×	×
情報通信業	278,860	△ 25.8	238,315	△ 28.2	214,602	△ 30.9	40,545	△ 2,626
運輸業，郵便業	284,486	△ 8.1	249,909	△ 7.4	209,768	△ 8.3	34,577	△ 5,300
卸売業，小売業	209,835	△ 11.6	180,227	△ 9.4	165,721	△ 11.2	29,608	△ 8,986
金融業，保険業	478,259	△ 23.1	395,486	△ 25.8	378,960	△ 25.9	82,773	△ 8,386
不動産業，物品賃貸業	280,800	23.6	238,884	20.7	224,483	20.4	41,916	11,920
学術研究，専門・技術サービス業	457,796	3.7	359,891	1.6	325,331	△ 1.4	97,905	11,729
宿泊業，飲食サービス業	151,412	△ 15.9	142,384	△ 15.5	130,587	△ 14.7	9,028	△ 2,332
生活関連サービス業，娯楽業	202,439	△ 5.7	189,986	△ 5.4	182,358	△ 5.9	12,453	△ 929
教育，学習支援業	430,909	26.8	328,529	21.0	322,669	20.5	102,380	37,516
医療，福祉	317,875	△ 9.3	262,707	△ 7.8	246,846	△ 7.7	55,168	△ 10,013
複合サービス事業	350,565	3.7	283,724	10.6	257,997	4.9	66,841	△ 11,630
サービス業（他に分類されないもの）	189,937	5.1	175,141	5.5	155,848	3.3	14,796	△ 90

2 労働時間の動き

平成30年の1人平均月間総実労働時間は、145.9時間（30人以上152.3時間）で前年比は1.4%減（0.6%減）であった。

所定内労働時間は135.6時間（30人以上140.5時間）で前年比は1.2%減（0.7%減）、所定外労働時間は10.3時間（30人以上11.8時間）で前年比は3.7%減（0.8%増）であった。

また、出勤日数は、19.3日（30人以上19.4日）で前年平均との差は0.1日増（0.2日増）であった。

（事業所規模 5人以上）

	総実労働時間		所定内労働時間		所定外労働時間		出勤日数	
	時間	前年比	時間	前年比	時間	前年比	日	前年差
調査産業計	145.9	△ 1.4	135.6	△ 1.2	10.3	△ 3.7	19.3	0.1
鉱業，採石業，砂利採取業	×	×	×	×	×	×	×	×
建設業	156.6	△ 12.4	150.2	△ 9.4	6.4	△ 50.1	20.5	△ 1.6
製造業	166.3	0.5	148.9	0.3	17.4	2.5	19.8	0.0
電気・ガス・熱供給・水道業	154.4	1.9	145.7	2.9	8.7	△ 12.5	19.4	0.2
情報通信業	154.7	△ 6.0	142.2	△ 4.5	12.5	△ 19.7	19.0	△ 0.7
運輸業，郵便業	173.3	△ 6.2	147.5	△ 5.3	25.8	△ 11.2	19.6	△ 1.1
卸売業，小売業	131.5	△ 7.9	123.6	△ 8.9	7.9	10.6	19.0	△ 1.2
金融業，保険業	138.7	△ 3.6	133.6	△ 1.4	5.1	△ 38.6	18.7	0.2
不動産業，物品賃貸業	159.8	26.5	145.8	23.0	14.0	77.5	20.0	2.5
学術研究，専門・技術サービス業	159.7	△ 8.8	143.4	△ 8.1	16.3	△ 15.6	19.1	△ 1.2
宿泊業，飲食サービス業	111.4	△ 6.8	105.3	△ 6.5	6.1	△ 12.0	17.4	0.0
生活関連サービス業，娯楽業	143.0	△ 6.2	137.7	△ 5.1	5.3	△ 27.6	20.4	△ 0.2
教育，学習支援業	140.0	18.1	123.5	20.0	16.5	4.9	17.2	2.0
医療，福祉	144.5	△ 1.2	140.9	△ 1.1	3.6	△ 7.5	19.8	0.4
複合サービス事業	159.3	0.5	149.0	△ 3.0	10.3	114.3	19.9	△ 0.6
サービス業（他に分類されないもの）	156.8	8.0	142.1	4.8	14.7	52.4	20.0	0.7

※事業所規模「5人以上」には30人以上の事業所も含む

（事業所規模 30人以上）

	総実労働時間		所定内労働時間		所定外労働時間		出勤日数	
	時間	前年比	時間	前年比	時間	前年比	日	前年差
調査産業計	152.3	△ 0.6	140.5	△ 0.7	11.8	0.8	19.4	0.2
鉱業，採石業，砂利採取業	×	×	×	×	×	×	×	×
建設業	171.9	△ 11.1	161.8	△ 4.6	10.1	△ 57.2	21.5	△ 0.1
製造業	169.1	0.8	149.8	0.8	19.3	0.5	19.7	0.0
電気・ガス・熱供給・水道業	×	×	×	×	×	×	×	×
情報通信業	149.2	△ 5.7	136.4	△ 7.2	12.8	15.6	18.2	△ 1.3
運輸業，郵便業	183.9	4.9	153.8	2.3	30.1	20.7	19.8	0.0
卸売業，小売業	132.9	△ 6.8	125.4	△ 7.3	7.5	0.4	19.8	△ 0.7
金融業，保険業	143.0	△ 0.6	135.7	1.0	7.3	△ 23.1	18.6	0.4
不動産業，物品賃貸業	158.4	3.2	148.6	3.5	9.8	△ 1.2	19.9	0.6
学術研究，専門・技術サービス業	158.6	1.5	142.9	△ 1.1	15.7	34.3	19.1	0.2
宿泊業，飲食サービス業	125.0	△ 9.4	116.1	△ 9.9	8.9	△ 3.2	17.6	△ 1.3
生活関連サービス業，娯楽業	139.4	△ 4.9	134.7	△ 4.5	4.7	△ 16.1	21.2	0.7
教育，学習支援業	137.0	12.5	124.3	12.2	12.7	15.7	17.2	2.1
医療，福祉	150.3	△ 2.3	146.0	△ 2.3	4.3	△ 5.8	19.8	0.2
複合サービス事業	160.7	△ 1.0	147.7	△ 5.9	13.0	146.0	19.6	△ 1.4
サービス業（他に分類されないもの）	149.0	4.6	135.4	3.3	13.6	18.3	19.2	0.3

3 雇用の動き

平成30年の平均月末推計労働者数は573,004人(30人以上 315,995人)で前年比3.5%増(4.5%増)であった。

常用労働者のうち、パートタイム労働者数は176,683人(30人以上 75,978人)でパート比率は30.8%(30人以上24.0%)であった。

また、入職率は2.00%(30人以上 1.80%)、離職率は1.89%(30人以上 1.64%)であった。

(事業所規模 5人以上)

	常用労働者数		パートタイム労働者数		入職率	離職率
	前年比		パート比率			
	人	%	人	%	%	%
調査産業計	573,004	3.5	176,683	30.8	2.00	1.89
鉱業, 採石業, 砂利採取業	×	×	×	×	×	×
建設業	29,780	3.4	3,842	12.9	1.60	1.75
製造業	86,916	6.7	13,454	15.5	1.31	1.09
電気・ガス・熱供給・水道業	×	×	×	×	×	×
情報通信業	7,121	6.6	1,081	15.1	3.52	2.83
運輸業, 郵便業	27,739	3.7	5,520	19.9	1.50	1.33
卸売業, 小売業	104,456	0.3	54,892	52.6	2.30	2.24
金融業, 保険業	13,920	6.4	3,171	22.8	1.73	2.35
不動産業, 物品賃貸業	6,684	△ 0.3	3,501	52.0	1.32	1.78
学術研究, 専門・技術サービス業	10,128	△ 3.2	1,603	15.8	2.37	2.67
宿泊業, 飲食サービス業	45,197	△ 1.0	31,134	68.6	4.13	3.74
生活関連サービス業, 娯楽業	18,567	△ 3.0	7,223	38.6	1.67	1.41
教育, 学習支援業	47,251	9.0	10,802	22.7	2.67	2.22
医療, 福祉	128,034	1.7	31,325	24.5	1.46	1.36
複合サービス事業	8,939	21.5	1,278	14.1	1.57	1.76
サービス業(他に分類されないもの)	35,944	4.9	7,726	21.5	2.19	2.15

※事業所規模「5人以上」には30人以上の事業所も含む

(事業所規模 30人以上)

	常用労働者数		パートタイム労働者数		入職率	離職率
	前年比		パート比率			
	人	%	人	%	%	%
調査産業計	315,995	4.5	75,978	24.0	1.80	1.64
鉱業, 採石業, 砂利採取業	×	×	×	×	×	×
建設業	8,238	15.2	160	2.0	1.48	2.10
製造業	68,728	5.5	9,733	14.2	1.12	0.95
電気・ガス・熱供給・水道業	×	×	×	×	×	×
情報通信業	4,893	9.6	821	16.6	4.49	3.08
運輸業, 郵便業	17,300	1.7	2,628	15.2	1.47	1.44
卸売業, 小売業	35,061	△ 3.3	19,460	55.5	2.09	2.19
金融業, 保険業	6,498	22.9	465	7.2	1.37	2.27
不動産業, 物品賃貸業	2,736	7.2	973	35.6	1.99	1.74
学術研究, 専門・技術サービス業	4,807	16.3	679	14.1	1.90	1.43
宿泊業, 飲食サービス業	14,032	△ 0.3	8,528	60.7	3.65	2.99
生活関連サービス業, 娯楽業	8,117	△ 0.7	3,189	39.3	2.00	1.94
教育, 学習支援業	31,893	7.7	7,000	21.7	3.27	2.21
医療, 福祉	82,692	0.4	15,145	18.3	1.38	1.33
複合サービス事業	6,066	36.2	1,101	17.6	1.28	1.32
サービス業(他に分類されないもの)	23,189	3.5	5,983	25.8	2.08	2.07

指数

1 産業別名目賃金指数

1-1 事業所規模 5人以上

平成27年=100

	調査業計	鉱業、採石、砂利採取業	建設業	製造業	電気・ガス・熱供給・水道業	情報通信業	運輸業、郵便業	卸売業・小売業	金融業、保険業	不動産業、物品賃貸業	学術研究、専門・技術サービス業	宿泊業、飲食サービス業	生活関連サービス業、娯楽業	教育、学習支援業	医療、福祉	複合サービス事業	サービス業（他に分類されないもの）
25	98.9	x	100.8	97.5	93.2	114.5	88.9	92.5	98.9	126.9	90.4	103.3	92.3	115.1	97.3	106.8	98.5
26	99.8	x	93.8	99.1	109.0	113.0	92.3	95.9	110.5	108.5	88.0	111.0	92.9	110.8	98.1	108.0	98.0
27	100.0	x	100.0	100.0	100.0	100.0	100.0	100.0	100.0	100.0	100.0	100.0	100.0	100.0	100.0	100.0	100.0
28	98.2	x	114.3	98.3	105.9	97.8	99.3	92.3	93.5	77.7	98.7	105.8	91.7	90.0	101.0	97.1	111.8
29	99.2	x	114.3	100.0	104.1	98.9	97.5	94.6	100.9	72.3	131.3	117.9	106.6	80.8	99.2	97.1	121.1
30	97.8	x	102.6	100.9	125.3	77.5	85.6	98.2	85.9	92.7	117.7	98.6	91.6	115.8	90.6	105.7	117.1
平成30年																	
1月	88.1	x	103.2	83.6	x	74.6	86.5	82.2	90.2	82.7	100.4	100.6	129.0	92.6	83.4	109.6	109.7
2月	83.2	x	98.7	81.9	x	71.6	73.4	78.1	69.1	86.6	94.0	98.5	90.6	107.2	75.1	83.9	101.1
3月	89.0	x	101.3	93.7	x	71.1	77.7	88.2	74.9	86.3	93.9	100.2	88.3	107.2	79.5	88.4	108.7
4月	84.7	x	103.6	85.2	x	72.8	77.7	81.4	70.9	79.9	95.2	102.5	92.6	92.7	77.7	84.1	112.5
5月	83.0	x	92.8	81.1	x	69.0	75.3	80.5	66.7	72.7	101.1	100.8	89.0	93.0	75.5	91.9	107.6
6月	131.7	x	92.8	146.3	x	122.4	90.8	87.1	132.8	86.5	199.7	122.3	102.8	223.3	126.9	173.3	128.2
7月	112.4	x	143.6	114.8	131.4	78.4	115.2	139.6	101.8	127.2	105.9	95.7	107.7	110.7	93.1	101.7	138.7
8月	89.3	x	100.6	87.2	86.8	71.0	80.2	101.8	67.7	93.6	96.4	98.4	87.1	96.9	82.0	88.7	107.6
9月	82.6	x	86.5	87.4	89.8	66.2	73.6	91.9	67.7	87.8	93.5	88.4	74.6	82.6	76.3	78.2	104.0
10月	82.3	x	84.9	85.3	89.2	67.2	78.1	85.4	72.2	79.4	113.3	85.8	73.4	83.1	77.2	84.5	109.1
11月	89.2	x	86.3	88.5	165.5	63.0	81.6	86.9	66.1	79.0	93.7	84.3	74.3	80.1	103.0	85.6	112.0
12月	157.8	x	136.5	175.7	176.8	102.7	116.6	174.9	150.1	151.1	224.7	105.9	89.5	220.5	137.1	198.9	165.9

1-2 事業所規模 30人以上

平成27年=100

	調査業計	鉱業、採石、砂利採取業	建設業	製造業	電気・ガス・熱供給・水道業	情報通信業	運輸業、郵便業	卸売業・小売業	金融業、保険業	不動産業、物品賃貸業	学術研究、専門・技術サービス業	宿泊業、飲食サービス業	生活関連サービス業、娯楽業	教育、学習支援業	医療、福祉	複合サービス事業	サービス業（他に分類されないもの）
25	98.8	x	104.9	96.8	82.9	111.8	91.0	91.8	105.3	131.5	86.3	80.1	96.8	115.4	99.4	99.6	98.4
26	101.5	x	103.9	98.6	92.0	117.8	93.4	95.0	123.5	124.0	95.4	87.2	102.8	119.0	99.6	100.6	98.0
27	100.0	x	100.0	100.0	100.0	100.0	100.0	100.0	100.0	100.0	100.0	100.0	100.0	100.0	100.0	100.0	100.0
28	100.4	x	99.1	97.3	103.7	96.1	103.5	105.7	100.5	99.9	104.1	99.1	99.0	94.0	102.9	100.2	102.4
29	101.3	x	92.9	100.1	99.7	96.0	106.1	109.9	110.6	100.7	108.3	98.8	100.7	87.8	103.3	97.4	106.3
30	99.1	x	107.2	102.6	x	71.2	97.5	97.2	85.1	124.5	112.3	83.1	95.0	111.3	93.7	101.0	111.7
平成30年																	
1月	83.9	x	98.2	81.2	x	62.0	97.4	82.0	96.5	108.1	88.4	81.8	92.0	81.7	80.3	86.2	107.5
2月	83.2	x	98.6	81.7	x	61.4	80.1	84.4	70.1	128.8	93.7	81.6	88.4	98.1	77.2	82.3	101.4
3月	88.4	x	97.4	95.2	x	65.9	87.3	82.5	80.6	139.1	91.2	81.8	88.8	100.1	79.8	86.7	104.8
4月	84.4	x	90.0	85.7	x	65.5	87.4	87.0	72.9	108.7	93.0	81.2	89.2	95.6	78.1	79.4	102.6
5月	83.1	x	88.0	81.2	x	63.9	83.8	88.1	66.4	104.7	101.6	82.8	89.9	84.3	78.3	86.9	101.5
6月	147.6	x	90.3	157.3	x	127.3	104.3	91.2	128.8	124.0	206.7	88.2	108.9	226.4	144.0	167.4	126.1
7月	109.0	x	224.2	117.1	x	69.3	146.0	137.0	92.0	184.7	101.6	89.0	98.4	83.1	95.8	98.8	116.8
8月	84.0	x	98.2	85.4	x	61.8	90.6	84.8	66.2	107.7	91.4	84.5	94.4	83.5	80.5	83.8	104.9
9月	83.5	x	90.5	87.8	x	58.8	83.3	97.7	66.6	108.7	84.5	76.6	86.7	81.8	78.4	79.2	102.1
10月	82.4	x	88.9	85.3	x	61.5	85.9	86.0	75.6	95.5	89.0	74.3	88.9	81.4	77.2	84.9	107.1
11月	94.4	x	94.4	88.5	x	57.2	87.3	83.1	64.1	92.1	88.6	73.1	94.3	83.2	114.0	86.9	114.0
12月	164.9	x	127.2	184.3	x	99.8	136.1	162.8	141.5	192.1	217.4	101.9	120.3	236.3	140.4	188.9	151.5

指数

2 産業別総実労働時間指数

2-1 事業所規模 5人以上

平成27年=100

	調査産業計	鉱業、採石業、砂利採取業	建設業	製造業	電気・ガス・熱供給・水道業	情報通信業	運輸業、郵便業	卸売業・小売業	金融業、保険業	不動産業、物品賃貸業	学術研究、専門・技術サービス業	宿泊業、飲食サービス業	生活関連サービス業、娯楽業	教育、学習支援業	医療、福祉	複合サービス事業	サービス業（他に分類されないもの）
25	103.5	x	103.9	102.6	101.6	100.7	104.4	100.7	98.6	107.3	104.8	107.0	98.4	117.1	100.2	103.0	100.1
26	103.8	x	101.4	103.7	101.7	95.8	104.3	100.6	100.0	101.1	103.0	110.3	95.1	116.5	103.1	102.6	101.1
27	100.0	x	100.0	100.0	100.0	100.0	100.0	100.0	100.0	100.0	100.0	100.0	100.0	100.0	100.0	100.0	100.0
28	99.6	x	108.1	100.9	107.7	100.0	104.7	102.5	99.1	83.4	105.4	101.5	87.2	90.5	97.6	101.6	100.4
29	100.3	x	105.0	102.2	101.5	101.5	109.1	100.1	96.2	81.8	116.4	102.7	98.9	95.6	97.0	101.3	98.6
30	98.9	x	92.0	102.7	103.4	95.4	102.3	92.2	92.7	103.5	106.1	95.7	92.8	112.9	95.8	101.8	106.5
平成30年																	
1月	93.7	x	88.1	95.2	x	91.7	98.1	89.9	83.1	94.5	91.4	92.7	93.2	96.9	93.7	95.3	99.8
2月	97.6	x	94.7	102.5	x	95.4	95.2	89.0	85.0	111.1	103.0	92.5	93.7	126.7	93.2	93.8	100.9
3月	101.3	x	100.8	104.3	x	96.1	100.9	92.9	91.3	102.5	107.2	98.2	92.5	131.1	95.4	103.9	108.4
4月	102.0	x	97.9	105.1	x	99.4	103.4	94.4	91.1	114.6	110.8	100.7	97.7	121.2	97.0	102.9	109.1
5月	98.7	x	94.8	99.2	x	98.6	101.4	89.8	92.6	97.3	102.1	105.1	97.6	122.0	93.3	103.2	103.7
6月	102.5	x	98.5	106.6	x	96.7	102.8	94.8	99.1	107.5	117.9	99.0	101.4	122.4	96.9	103.5	107.9
7月	100.5	x	87.1	102.8	110.1	99.1	105.4	93.6	96.2	101.4	109.8	93.4	89.0	124.7	97.3	106.1	107.3
8月	98.2	x	86.4	99.1	107.6	96.9	105.6	93.6	96.5	95.7	104.8	98.6	87.2	101.0	98.6	104.0	105.6
9月	96.0	x	87.7	100.9	98.3	89.0	98.6	91.1	93.6	106.2	105.5	92.8	91.2	97.4	94.4	95.1	103.8
10月	100.1	x	92.4	104.9	107.5	97.3	104.7	93.3	94.3	101.2	105.2	91.7	90.3	114.0	97.0	104.6	111.5
11月	99.9	x	88.9	108.1	105.2	94.8	106.0	93.6	97.6	105.1	110.4	90.9	87.7	105.1	97.6	103.3	111.9
12月	96.8	x	87.1	103.8	98.7	90.2	105.7	90.1	92.1	104.5	104.6	92.7	92.5	92.0	95.7	105.8	107.5

2-2 事業所規模 30人以上

平成27年=100

	調査産業計	鉱業、採石業、砂利採取業	建設業	製造業	電気・ガス・熱供給・水道業	情報通信業	運輸業、郵便業	卸売業・小売業	金融業、保険業	不動産業、物品賃貸業	学術研究、専門・技術サービス業	宿泊業、飲食サービス業	生活関連サービス業、娯楽業	教育、学習支援業	医療、福祉	複合サービス事業	サービス業（他に分類されないもの）
25	102.8	x	104.4	101.8	100.3	104.4	103.4	97.8	98.2	100.8	107.0	93.3	100.3	116.0	102.0	103.2	100.8
26	103.1	x	103.4	102.6	99.1	101.4	102.2	94.7	101.7	99.7	101.5	95.1	105.3	116.8	104.5	101.2	99.4
27	100.0	x	100.0	100.0	100.0	100.0	100.0	100.0	100.0	100.0	100.0	100.0	100.0	100.0	100.0	100.0	100.0
28	99.4	x	111.5	100.1	105.8	100.9	97.9	102.6	98.7	102.3	102.8	99.8	94.0	92.0	99.0	99.6	98.3
29	100.7	x	107.2	101.6	101.4	100.6	102.3	103.8	94.4	103.2	103.3	101.0	96.8	95.7	99.9	99.5	98.9
30	100.1	x	95.3	102.4	x	94.9	107.3	96.7	93.8	106.5	104.9	91.5	92.1	107.7	97.6	98.5	103.4
平成30年																	
1月	95.3	x	81.2	94.9	x	90.8	100.3	94.8	87.6	100.6	96.2	89.9	93.3	95.6	96.2	90.5	102.0
2月	97.6	x	86.6	102.0	x	91.2	99.9	92.9	84.0	106.6	100.7	87.8	88.3	115.1	94.2	90.6	99.4
3月	101.4	x	91.4	103.6	x	92.6	107.4	93.6	95.2	106.5	109.7	90.1	89.6	121.9	97.2	101.8	106.9
4月	103.2	x	102.0	104.6	x	99.9	110.3	100.6	90.6	116.9	108.7	93.0	91.6	124.5	98.1	98.5	103.2
5月	100.0	x	95.0	99.0	x	99.2	106.3	97.2	97.7	105.1	105.4	98.4	93.0	110.2	98.1	98.8	100.5
6月	102.2	x	101.7	106.4	x	98.9	106.2	100.5	98.8	106.8	106.4	90.7	93.3	106.1	99.0	99.3	104.9
7月	101.2	x	94.1	102.8	x	99.5	109.7	98.8	95.9	107.5	106.1	91.3	91.2	108.4	99.4	102.9	103.0
8月	99.1	x	93.7	99.2	x	97.2	110.6	98.6	97.8	101.0	106.6	95.6	92.7	86.8	101.2	100.7	102.2
9月	97.2	x	99.7	101.5	x	87.8	104.6	95.3	87.8	117.6	100.3	89.8	91.7	98.3	93.6	91.4	100.6
10月	103.0	x	104.3	104.2	x	98.3	110.2	98.3	98.8	95.7	106.5	89.2	92.8	117.5	99.1	102.3	109.6
11月	102.4	x	97.0	108.2	x	95.2	111.1	95.3	98.9	102.8	110.5	89.5	93.0	111.4	98.0	100.1	106.9
12月	98.8	x	97.3	102.4	x	88.1	110.6	94.0	92.3	110.4	101.5	92.2	94.3	96.5	96.7	105.5	101.7

指数

3 産業別所定外労働時間指数

3-1 事業所規模 5人以上

平成27年=100

	調査産業計	鉱業、採石業、砂利採取業	建設業	製造業	電気・ガス・熱供給・水道業	情報通信業	運輸業、郵便業	卸売業・小売業	金融業、保険業	不動産業、物品賃貸業	学術研究、専門・技術サービス業	宿泊業、飲食サービス業	生活関連サービス業、娯楽業	教育、学習支援業	医療、福祉	複合サービス事業	サービス業（他に分類されないもの）
25	110.0	x	124.1	103.2	98.0	103.3	124.9	97.1	88.4	126.2	169.1	115.4	112.7	133.5	91.9	82.3	107.5
26	108.3	x	57.1	112.9	98.5	88.5	134.8	115.2	99.4	72.9	159.4	139.4	79.7	121.3	101.7	71.1	102.9
27	100.0	x	100.0	100.0	100.0	100.0	100.0	100.0	100.0	100.0	100.0	100.0	100.0	100.0	100.0	100.0	100.0
28	102.5	x	124.2	106.2	169.6	111.9	107.5	104.1	88.9	79.3	172.3	102.4	51.6	77.7	88.2	73.7	112.6
29	120.6	x	99.7	107.4	91.4	103.8	137.5	109.7	84.1	98.1	265.3	141.5	117.0	203.4	96.7	65.8	94.9
30	116.1	x	49.8	110.1	80.0	83.4	122.1	121.3	51.6	174.1	223.9	124.5	84.7	213.4	89.4	141.0	144.6
平成30年																	
1月	113.5	x	76.6	110.8	x	82.0	111.4	115.4	48.5	238.8	215.1	118.4	122.2	173.1	95.0	109.6	137.3
2月	124.7	x	79.7	115.8	x	118.7	106.6	115.4	43.4	307.5	221.9	108.2	154.0	283.3	105.0	135.6	126.5
3月	129.2	x	65.6	121.5	x	89.3	127.0	136.9	49.5	233.8	264.4	116.3	92.1	282.1	85.0	147.9	154.9
4月	125.8	x	52.3	112.0	x	98.7	129.4	136.9	52.5	258.8	238.4	116.3	139.7	257.7	85.0	142.5	165.7
5月	119.1	x	46.1	107.0	x	90.0	124.2	120.0	50.5	196.3	212.3	120.4	101.6	265.4	90.0	163.0	135.3
6月	116.9	x	43.8	103.8	x	82.0	119.4	113.8	45.5	191.3	237.0	120.4	133.3	260.3	82.5	138.4	149.0
7月	115.7	x	32.0	100.6	71.6	76.0	127.0	124.6	58.6	120.0	220.5	142.9	69.8	234.6	87.5	149.3	147.1
8月	104.5	x	43.0	103.8	67.0	73.3	128.0	120.0	61.6	88.8	209.6	144.9	77.8	106.4	80.0	105.5	139.2
9月	107.9	x	45.3	107.6	77.1	75.3	116.1	116.9	47.5	81.3	231.5	126.5	28.6	174.4	85.0	108.2	140.2
10月	112.4	x	36.7	112.7	95.4	78.0	124.6	120.0	57.6	141.3	220.5	114.3	25.4	192.3	85.0	124.7	151.0
11月	109.0	x	37.5	110.1	74.3	70.7	124.6	118.5	48.5	108.8	201.4	120.4	33.3	170.5	87.5	146.6	147.1
12月	114.6	x	39.1	115.8	90.8	67.3	127.0	116.9	55.6	122.5	213.7	144.9	38.1	160.3	105.0	220.5	142.2

3-2 事業所規模 30人以上

平成27年=100

	調査産業計	鉱業、採石業、砂利採取業	建設業	製造業	電気・ガス・熱供給・水道業	情報通信業	運輸業、郵便業	卸売業・小売業	金融業、保険業	不動産業、物品賃貸業	学術研究、専門・技術サービス業	宿泊業、飲食サービス業	生活関連サービス業、娯楽業	教育、学習支援業	医療、福祉	複合サービス事業	サービス業（他に分類されないもの）
25	105.7	x	98.9	102.1	95.8	122.0	125.6	107.6	91.2	73.7	184.3	93.9	111.9	119.7	97.0	86.7	101.4
26	106.1	x	67.2	109.7	92.3	105.5	124.9	102.1	99.0	103.5	138.5	106.1	109.7	120.1	104.1	68.7	94.7
27	100.0	x	100.0	100.0	100.0	100.0	100.0	100.0	100.0	100.0	100.0	100.0	100.0	100.0	100.0	100.0	100.0
28	102.7	x	150.3	105.5	189.5	113.8	95.0	114.2	96.2	92.2	149.9	80.4	82.9	92.9	84.4	92.8	97.9
29	108.6	x	120.8	108.3	109.5	82.8	107.5	113.0	91.6	100.4	112.3	110.0	101.0	127.0	108.9	84.2	94.5
30	109.5	x	51.7	108.8	x	95.7	129.7	113.5	70.4	99.2	150.8	106.5	84.7	146.9	102.6	207.1	111.8
平成30年																	
1月	107.4	x	47.4	107.9	x	92.5	115.1	116.7	62.5	156.6	165.4	103.6	91.1	124.1	116.7	116.1	121.3
2月	112.0	x	55.1	113.6	x	94.0	107.8	95.5	58.7	136.4	173.1	92.8	69.6	179.3	128.6	179.0	106.6
3月	116.7	x	46.9	120.3	x	93.3	130.6	109.1	73.1	124.2	196.2	108.4	66.1	177.0	100.0	209.7	118.9
4月	116.7	x	56.6	111.9	x	112.7	133.6	125.8	76.9	109.1	144.2	104.8	89.3	212.6	97.6	179.0	110.7
5月	112.0	x	51.0	106.8	x	106.0	126.3	127.3	80.8	93.9	137.5	103.6	91.1	172.4	114.3	216.1	103.3
6月	103.7	x	46.9	103.4	x	91.0	121.6	110.6	70.2	60.6	137.5	104.8	83.9	146.0	92.9	185.5	106.6
7月	102.8	x	47.4	98.9	x	94.0	132.8	113.6	68.3	69.7	142.3	108.4	82.1	113.8	95.2	246.8	113.1
8月	97.2	x	57.7	102.8	x	94.8	137.5	104.5	76.0	52.5	126.9	119.3	103.6	49.4	85.7	172.6	105.7
9月	105.6	x	51.0	105.6	x	94.8	128.4	104.5	63.5	119.2	155.8	104.8	75.0	141.4	92.9	171.0	109.8
10月	111.1	x	53.1	108.5	x	97.8	141.8	119.7	69.2	75.8	137.5	103.6	67.9	165.5	90.5	203.2	113.9
11月	110.2	x	53.1	110.7	x	89.6	138.4	116.7	72.1	77.8	144.2	103.6	91.1	139.1	95.2	240.3	116.4
12月	118.5	x	54.1	114.7	x	88.1	142.7	118.2	73.1	114.1	149.0	120.5	105.4	142.5	121.4	366.1	114.8

指数

4 産業別常用雇用指数

4-1 事業所規模 5人以上

平成27年=100

	調査産業計	鉱業、採石業、砂利採取業	建設業	製造業	電気・ガス・熱供給・水道業	情報通信業	運輸業、郵便業	卸売業・小売業	金融業、保険業	不動産業、物品賃貸業	学術研究、専門・技術サービス業	宿泊業、飲食サービス業	生活関連サービス業、娯楽業	教育、学習支援業	医療、福祉	複合サービス事業	サービス業（他に分類されないもの）
25	99.4	x	108.5	104.8	98.2	111.9	100.4	101.7	113.1	97.0	88.2	98.0	97.2	90.0	92.8	148.2	95.5
26	99.7	x	104.9	101.4	95.5	114.6	101.6	100.1	113.0	100.6	90.3	103.7	97.5	87.8	97.6	133.0	96.4
27	100.0	x	100.0	100.0	100.0	100.0	100.0	100.0	100.0	100.0	100.0	100.0	100.0	100.0	100.0	100.0	100.0
28	100.6	x	98.2	100.6	95.8	100.5	100.2	100.9	101.5	104.0	105.4	98.9	101.6	105.4	100.1	104.2	92.9
29	100.9	x	101.0	102.4	77.5	102.0	98.2	101.4	101.9	97.4	94.6	102.4	96.8	105.2	99.7	112.4	93.0
30	104.4	x	104.4	109.3	77.7	108.7	101.8	101.7	108.4	97.1	91.6	101.4	93.9	114.7	101.4	136.6	97.6
平成30年																	
1月	103.9	x	104.1	107.9	x	105.1	100.4	104.3	116.8	97.5	93.2	101.8	91.2	111.5	101.4	101.1	96.6
2月	103.6	x	103.9	108.2	x	103.4	100.6	102.3	115.0	97.9	91.9	98.3	92.8	111.2	101.0	142.4	95.9
3月	102.3	x	105.2	108.1	x	103.3	100.2	101.3	112.4	98.4	88.5	93.6	91.0	104.9	100.8	140.1	95.8
4月	103.2	x	105.3	109.1	x	106.8	101.0	100.7	109.4	101.8	92.2	96.4	91.2	109.3	101.3	139.3	96.2
5月	103.7	x	102.6	109.1	x	108.6	103.1	100.3	106.6	100.9	92.8	98.9	91.6	115.7	101.2	140.5	96.3
6月	104.1	x	102.5	109.6	x	108.4	102.3	100.9	107.2	100.6	94.6	97.6	91.7	118.4	101.4	140.2	97.1
7月	104.4	x	102.9	110.4	94.9	108.5	102.3	100.0	105.8	98.2	90.4	101.5	92.0	118.5	101.2	139.8	98.2
8月	104.5	x	102.2	109.4	94.9	109.1	101.9	101.4	104.9	98.4	91.3	101.4	92.2	116.3	101.5	139.0	99.0
9月	105.2	x	105.1	109.9	94.9	111.8	102.2	101.9	105.1	94.2	91.2	104.4	98.6	115.0	101.9	138.9	98.6
10月	105.7	x	106.6	110.4	94.9	113.2	102.8	102.7	104.8	92.5	92.1	105.5	98.3	117.3	101.3	139.2	99.2
11月	106.1	x	106.0	109.9	92.0	112.7	102.7	102.1	105.7	92.5	90.8	107.7	98.2	120.0	102.3	139.4	99.0
12月	106.2	x	106.2	110.1	92.0	113.8	102.5	102.8	107.1	92.1	89.7	109.3	98.2	118.4	101.8	138.9	99.6

4-2 事業所規模 30人以上

平成27年=100

	調査産業計	鉱業、採石業、砂利採取業	建設業	製造業	電気・ガス・熱供給・水道業	情報通信業	運輸業、郵便業	卸売業・小売業	金融業、保険業	不動産業、物品賃貸業	学術研究、専門・技術サービス業	宿泊業、飲食サービス業	生活関連サービス業、娯楽業	教育、学習支援業	医療、福祉	複合サービス事業	サービス業（他に分類されないもの）
25	101.1	x	122.6	103.9	105.9	119.5	105.7	104.9	133.1	101.1	89.7	98.5	100.4	83.5	95.4	166.9	92.5
26	101.5	x	117.9	102.2	100.7	121.6	104.0	103.2	133.6	103.5	96.7	104.3	98.3	83.5	98.5	149.0	96.2
27	100.0	x	100.0	100.0	100.0	100.0	100.0	100.0	100.0	100.0	100.0	100.0	100.0	100.0	100.0	100.0	100.0
28	99.7	x	100.0	99.0	92.1	99.8	99.7	99.6	101.3	103.4	95.1	96.8	99.9	104.9	100.6	105.4	91.1
29	99.5	x	107.3	99.4	92.4	97.3	98.1	98.9	103.3	104.0	95.0	95.1	97.6	105.6	99.5	109.2	90.5
30	104.0	x	123.6	104.9	x	106.6	99.8	95.6	127.0	111.5	110.5	94.8	96.9	113.7	99.9	148.7	93.7
平成30年																	
1月	102.4	x	122.7	104.0	x	99.0	99.6	99.4	138.4	107.6	107.0	91.9	95.3	106.9	99.2	88.4	93.5
2月	102.5	x	122.3	104.2	x	98.3	100.2	95.3	138.6	108.8	106.7	91.6	94.9	107.0	98.4	154.5	93.0
3月	101.5	x	125.7	104.0	x	98.0	99.7	94.8	136.1	110.0	101.1	92.4	96.0	98.0	98.1	151.8	92.8
4月	103.0	x	125.3	104.6	x	101.7	100.1	95.3	124.5	113.9	107.5	91.3	96.3	106.1	99.9	154.3	94.0
5月	104.0	x	121.0	104.8	x	104.3	100.6	95.3	123.5	111.3	112.1	92.5	97.4	114.8	100.4	155.1	93.1
6月	104.5	x	119.8	105.5	x	103.3	100.1	95.2	123.6	110.4	112.0	92.1	97.7	118.8	100.5	155.7	94.1
7月	104.7	x	125.1	105.6	x	106.0	99.5	94.5	123.0	111.0	113.3	94.3	98.4	118.9	100.7	155.1	93.9
8月	104.8	x	124.5	104.9	x	108.2	99.3	96.6	123.5	115.2	114.0	96.7	98.7	115.7	100.8	153.8	94.2
9月	105.0	x	122.7	105.2	x	112.9	99.6	94.8	123.8	116.3	113.7	98.1	97.7	119.0	100.5	153.6	94.1
10月	105.2	x	124.1	105.8	x	115.4	99.8	95.7	123.1	111.4	112.8	97.5	96.9	119.1	100.5	153.8	94.1
11月	105.0	x	124.4	105.0	x	115.7	99.8	95.2	122.7	111.6	113.2	98.8	96.7	119.7	100.2	154.5	94.1
12月	105.0	x	125.1	105.1	x	116.6	99.6	95.2	123.5	110.4	112.8	99.9	96.7	120.1	99.9	153.3	93.8

第1表-2 産業、性別常用労働者の1人平均月間現金給与額

(事業所規模 30人以上)

(単位: 円)

	産業	現金給与総額			きまって支給する給与			所定内 給 与	所定外 働給与	特別に支払われた給与		
		計	男子	女子	計	男子	女子			計	男子	女子
TL	調査産業計	311,350	381,674	237,182	257,680	313,515	198,793	235,468	22,212	53,670	68,159	38,389
C	鉱業，採石業，砂利採取業	x	x	x	x	x	x	x	x	x	x	x
D	建設業	365,054	378,077	276,044	315,171	326,764	235,939	289,157	26,014	49,883	51,313	40,105
E	製造業	354,631	424,620	205,848	288,198	339,036	180,126	247,781	40,417	66,433	85,584	25,722
F	電気・ガス・熱供給・水道業	x	x	x	x	x	x	x	x	x	x	x
G	情報通信業	278,860	468,328	188,998	238,315	375,134	173,423	214,602	23,713	40,545	93,194	15,575
H	運輸業，郵便業	284,486	314,676	176,855	249,909	274,886	160,863	209,768	40,141	34,577	39,790	15,992
I	卸売業，小売業	209,835	314,655	130,777	180,227	260,834	119,431	165,721	14,506	29,608	53,821	11,346
J	金融業，保険業	478,259	710,469	328,090	395,486	586,511	271,951	378,960	16,526	82,773	123,958	56,139
K	不動産業，物品賃貸業	280,800	378,907	162,625	238,884	315,625	146,446	224,483	14,401	41,916	63,282	16,179
L	学術研究，専門・技術サービス業	457,796	519,465	231,736	359,891	405,163	193,938	325,331	34,560	97,905	114,302	37,798
M	宿泊業，飲食サービス業	151,412	206,077	113,281	142,384	190,665	108,706	130,587	11,797	9,028	15,412	4,575
N	生活関連サービス業，娯楽業	202,439	284,788	126,385	189,986	265,215	120,508	182,358	7,628	12,453	19,573	5,877
O	教育，学習支援業	430,909	511,701	367,930	328,529	387,556	282,516	322,669	5,860	102,380	124,145	85,414
P	医療，福祉	317,875	369,521	292,800	262,707	310,313	239,593	246,846	15,861	55,168	59,208	53,207
Q	複合サービス事業	350,565	393,997	232,141	283,724	316,687	193,848	257,997	25,727	66,841	77,310	38,293
R	サービス業(他に分類されないもの)	189,937	232,856	129,096	175,141	211,729	123,274	155,848	19,293	14,796	21,127	5,822
E09, 10	食料品・たばこ	231,572	283,645	173,026	205,797	246,943	159,536	183,268	22,529	25,775	36,702	13,490
E11	繊維工業	161,184	274,383	139,217	158,512	269,408	136,992	151,659	6,853	2,672	4,975	2,225
E12	木材・木製品	329,120	337,114	261,877	279,229	287,431	210,239	218,928	60,301	49,891	49,683	51,638
E13	家具・装備品	x	x	x	x	x	x	x	x	x	x	x
E14	パルプ・紙	451,830	469,437	243,873	333,687	345,822	190,359	292,401	41,286	118,143	123,615	53,514
E15	印刷・同関連業	287,653	374,126	167,442	242,968	313,076	145,507	217,782	25,186	44,685	61,050	21,935
E16, 17	化学、石油・石炭	332,163	450,430	223,984	281,925	368,892	202,376	261,299	20,626	50,238	81,538	21,608
E18	プラスチック製品	342,036	403,349	177,744	275,075	321,262	151,314	246,384	28,691	66,961	82,087	26,430
E19	ゴム製品	401,141	433,408	285,565	305,255	331,634	210,767	251,062	54,193	95,886	101,774	74,798
E21	窯業・土石製品	317,080	320,400	278,047	267,741	271,875	219,146	226,325	41,416	49,339	48,525	58,901
E22	鉄鋼業	-	-	-	-	-	-	-	-	-	-	-
E23	非鉄金属製造業	-	-	-	-	-	-	-	-	-	-	-
E24	金属製品製造業	365,977	416,113	235,353	298,326	335,058	202,625	254,009	44,317	67,651	81,055	32,728
E25	はん用機械器具	x	x	x	x	x	x	x	x	x	x	x
E26	生産用機械器具	518,338	570,981	266,241	349,220	379,165	205,820	294,376	54,844	169,118	191,816	60,421
E27	業務用機械器具	-	-	-	-	-	-	-	-	-	-	-
E28	電子・デバイス	387,827	451,459	246,691	303,605	347,524	206,191	255,961	47,644	84,222	103,935	40,500
E29	電気機械器具	380,036	473,597	232,027	321,048	399,383	197,127	284,019	37,029	58,988	74,214	34,900
E30	情報通信機械器具	433,530	483,480	196,293	353,340	391,091	174,040	295,782	57,558	80,190	92,389	22,253
E31	輸送用機械器具	426,695	451,177	250,075	369,392	390,917	214,105	303,005	66,387	57,303	60,260	35,970
E32, 20	その他の製造業	-	-	-	-	-	-	-	-	-	-	-
ES1	一括分1	307,598	334,371	214,208	266,480	289,587	185,875	219,759	46,721	41,118	44,784	28,333
I-1	卸売業	337,651	413,342	202,342	268,725	322,171	173,182	234,625	34,100	68,926	91,171	29,160
I-2	小売業	160,430	244,418	115,552	146,020	217,180	107,996	139,088	6,932	14,410	27,238	7,556
M75	宿泊業	170,152	226,093	125,521	162,829	214,343	121,729	151,239	11,590	7,323	11,750	3,792
MS	一括分	141,187	193,745	107,162	131,229	176,077	102,195	119,319	11,910	9,958	17,668	4,967
P83	医療業	368,117	448,063	331,633	303,564	379,326	268,990	280,953	22,611	64,553	68,737	62,643
PS	一括分	229,658	246,243	220,707	190,967	201,990	185,018	186,956	4,011	38,691	44,253	35,689
R91	職業紹介・派遣業	206,495	249,071	149,377	194,668	231,709	144,975	162,884	31,784	11,827	17,362	4,402
R92	その他の事業サービス	168,737	208,898	115,217	157,752	193,721	109,819	142,472	15,280	10,985	15,177	5,398
RS	一括分	251,001	294,928	157,608	213,352	245,277	145,475	201,182	12,170	37,649	49,651	12,133
TK1	特掲産業1	x	x	x	x	x	x	x	x	x	x	x
TK2	特掲産業2	444,504	476,795	261,063	364,100	389,802	218,088	309,690	54,410	80,404	86,993	42,975
TK3	特掲産業3	231,554	313,072	131,832	217,836	292,885	126,027	210,685	7,151	13,718	20,187	5,805
TK4	特掲産業4	x	x	x	x	x	x	x	x	x	x	x

第2表-1 産業、性別常用労働者の1人平均月間出勤日数及び実労働時間数

(事業所規模 5人以上)

(単位：日・時間)

	産業	出勤日数			総実労働時間			所定内労働時間			所定外労働時間		
		計	男子	女子	計	男子	女子	計	男子	女子	計	男子	女子
TL	調査産業計	19.3	20.0	18.6	145.9	162.8	130.2	135.6	147.4	124.6	10.3	15.4	5.6
C	鉱業，採石業，砂利採取業	x	x	x	x	x	x	x	x	x	x	x	x
D	建設業	20.5	21.3	17.6	156.6	164.7	126.3	150.2	157.5	122.9	6.4	7.2	3.4
E	製造業	19.8	20.2	19.0	166.3	175.5	147.3	148.9	154.0	138.5	17.4	21.5	8.8
F	電気・ガス・熱供給・水道業	19.4	19.4	19.4	154.4	155.0	149.7	145.7	145.5	146.5	8.7	9.5	3.2
G	情報通信業	19.0	20.1	18.2	154.7	172.0	142.8	142.2	154.6	133.7	12.5	17.4	9.1
H	運輸業，郵便業	19.6	19.5	20.0	173.3	179.6	148.1	147.5	150.2	136.8	25.8	29.4	11.3
I	卸売業，小売業	19.0	20.2	18.0	131.5	156.1	111.1	123.6	143.1	107.5	7.9	13.0	3.6
J	金融業，保険業	18.7	19.7	18.2	138.7	158.8	128.1	133.6	150.8	124.5	5.1	8.0	3.6
K	不動産業，物品賃貸業	20.0	20.5	19.8	159.8	174.5	151.3	145.8	161.2	136.9	14.0	13.3	14.4
L	学術研究，専門・技術サービス業	19.1	18.9	19.5	159.7	162.1	155.5	143.4	144.1	142.0	16.3	18.0	13.5
M	宿泊業，飲食サービス業	17.4	17.8	17.2	111.4	129.7	102.4	105.3	119.5	98.3	6.1	10.2	4.1
N	生活関連サービス業，娯楽業	20.4	21.3	19.8	143.0	166.7	127.8	137.7	157.8	124.8	5.3	8.9	3.0
O	教育，学習支援業	17.2	17.7	16.8	140.0	147.1	134.3	123.5	129.1	118.9	16.5	18.0	15.4
P	医療，福祉	19.8	20.2	19.7	144.5	151.3	142.1	140.9	146.2	139.1	3.6	5.1	3.0
Q	複合サービス事業	19.9	20.1	19.5	159.3	164.4	149.8	149.0	152.0	143.4	10.3	12.4	6.4
R	サービス業(他に分類されないもの)	20.0	20.9	18.5	156.8	177.4	123.0	142.1	157.4	116.9	14.7	20.0	6.1
E09,10	食料品・たばこ	20.1	20.9	19.0	161.5	176.0	144.0	148.2	158.2	136.1	13.3	17.8	7.9
E11	繊維工業	18.9	21.1	18.6	144.7	170.2	141.3	139.8	163.8	136.6	4.9	6.4	4.7
E12	木材・木製品	22.2	22.3	21.7	176.3	185.8	138.5	157.7	164.1	132.3	18.6	21.7	6.2
E13	家具・装備品	x	x	x	x	x	x	x	x	x	x	x	x
E14	パルプ・紙	20.4	20.4	19.9	171.8	172.9	159.0	155.6	155.8	153.0	16.2	17.1	6.0
E15	印刷・同関連業	19.8	20.0	19.4	163.3	174.5	148.7	148.7	155.5	139.8	14.6	19.0	8.9
E16,17	化学、石油・石炭	19.2	19.8	18.6	154.8	164.4	144.9	145.4	151.8	138.8	9.4	12.6	6.1
E18	プラスチック製品	20.2	20.4	19.6	160.2	165.4	145.7	147.4	150.1	139.9	12.8	15.3	5.8
E19	ゴム製品	20.4	20.6	20.0	175.7	176.2	174.2	155.4	154.7	158.0	20.3	21.5	16.2
E21	窯業・土石製品	21.3	21.4	20.8	178.5	179.9	164.1	159.2	159.0	161.1	19.3	20.9	3.0
E22	鉄鋼業	-	-	-	-	-	-	-	-	-	-	-	-
E23	非鉄金属製造業	-	-	-	-	-	-	-	-	-	-	-	-
E24	金属製品製造業	20.8	21.3	19.5	174.4	181.1	153.6	150.6	154.4	138.8	23.8	26.7	14.8
E25	はん用機械器具	x	x	x	x	x	x	x	x	x	x	x	x
E26	生産用機械器具	19.8	20.0	19.1	174.2	179.7	148.3	149.9	152.0	140.0	24.3	27.7	8.3
E27	業務用機械器具	-	-	-	-	-	-	-	-	-	-	-	-
E28	電子・デバイス	18.4	18.4	18.5	163.7	169.3	151.7	145.8	148.8	139.4	17.9	20.5	12.3
E29	電気機械器具	19.3	19.5	19.1	166.5	172.2	156.4	149.7	153.7	142.6	16.8	18.5	13.8
E30	情報通信機械器具	19.0	19.2	18.2	185.5	190.6	161.5	157.6	159.7	147.9	27.9	30.9	13.6
E31	輸送用機械器具	19.4	19.5	18.5	172.0	174.5	155.1	149.0	150.4	139.5	23.0	24.1	15.6
E32,20	その他の製造業	-	-	-	-	-	-	-	-	-	-	-	-
ES1	E 一括分 1	19.7	20.1	18.6	172.2	180.2	146.4	150.2	154.7	135.8	22.0	25.5	10.6
I-1	I 卸売業	20.8	21.2	20.2	163.5	171.6	149.0	152.2	158.1	141.8	11.3	13.5	7.2
I-2	I 小売業	18.3	19.6	17.5	119.3	146.2	102.8	112.7	133.5	99.9	6.6	12.7	2.9
M75	M 宿泊業	20.3	21.7	19.6	139.4	156.7	131.1	131.2	145.3	124.4	8.2	11.4	6.7
MS	M 一括分	16.6	16.8	16.5	103.6	122.3	94.3	98.1	112.4	90.9	5.5	9.9	3.4
P83	P 医療業	20.1	20.2	20.1	150.9	155.4	149.2	145.8	148.3	144.9	5.1	7.1	4.3
PS	P 一括分	19.5	20.1	19.3	137.4	146.0	134.6	135.5	143.5	132.9	1.9	2.5	1.7
R91	R 職業紹介・派遣業	18.2	18.5	17.8	156.7	171.1	137.9	138.1	145.4	128.7	18.6	25.7	9.2
R92	R その他の事業サービス	19.9	21.2	18.1	149.7	178.5	108.8	135.5	157.1	104.9	14.2	21.4	3.9
RS	R 一括分	21.2	21.7	20.0	168.3	179.0	142.6	154.8	163.4	134.1	13.5	15.6	8.5
TK1	特掲産業 1	x	x	x	x	x	x	x	x	x	x	x	x
TK2	特掲産業 2	19.4	19.2	19.6	165.9	168.4	161.4	145.3	145.0	145.8	20.6	23.4	15.6
TK3	特掲産業 3	21.2	21.2	21.1	147.5	163.4	124.6	140.5	155.0	119.6	7.0	8.4	5.0
TK4	特掲産業 4	21.5	21.8	20.9	177.7	187.2	155.5	159.3	165.8	144.1	18.4	21.4	11.4

※事業所規模「5人以上」には30人以上の事業所も含む

第2表-2 産業、性別常用労働者の1人平均月間出勤日数及び実労働時間数

(事業所規模 30人以上)

(単位: 日・時間)

	産業	出勤日数			総実労働時間			所定内労働時間			所定外労働時間		
		計	男子	女子	計	男子	女子	計	男子	女子	計	男子	女子
TL	調査産業計	19.4	20.0	18.8	152.3	166.3	137.4	140.5	149.2	131.2	11.8	17.1	6.2
C	鉱業, 採石業, 砂利採取業	x	x	x	x	x	x	x	x	x	x	x	x
D	建設業	21.5	21.8	19.8	171.9	174.4	154.9	161.8	163.8	148.0	10.1	10.6	6.9
E	製造業	19.7	19.9	19.3	169.1	176.9	152.4	149.8	153.5	142.0	19.3	23.4	10.4
F	電気・ガス・熱供給・水道業	x	x	x	x	x	x	x	x	x	x	x	x
G	情報通信業	18.2	19.6	17.5	149.2	168.6	140.0	136.4	149.8	130.1	12.8	18.8	9.9
H	運輸業, 郵便業	19.8	19.9	19.3	183.9	195.5	142.1	153.8	160.2	130.7	30.1	35.3	11.4
I	卸売業, 小売業	19.8	21.1	18.8	132.9	154.5	116.5	125.4	141.9	112.9	7.5	12.6	3.6
J	金融業, 保険業	18.6	19.5	18.0	143.0	158.3	133.1	135.7	149.1	127.1	7.3	9.2	6.0
K	不動産業, 物品賃貸業	19.9	20.3	19.5	158.4	175.0	138.4	148.6	161.7	132.8	9.8	13.3	5.6
L	学術研究, 専門・技術サービス業	19.1	19.1	18.7	158.6	164.7	136.0	142.9	146.8	128.7	15.7	17.9	7.3
M	宿泊業, 飲食サービス業	17.6	18.6	17.0	125.0	146.3	110.1	116.1	132.0	105.0	8.9	14.3	5.1
N	生活関連サービス業, 娯楽業	21.2	21.9	20.5	139.4	162.9	117.8	134.7	156.3	114.8	4.7	6.6	3.0
O	教育, 学習支援業	17.2	17.9	16.7	137.0	145.5	130.4	124.3	131.6	118.7	12.7	13.9	11.7
P	医療, 福祉	19.8	20.1	19.7	150.3	152.5	149.3	146.0	147.0	145.6	4.3	5.5	3.7
Q	複合サービス事業	19.6	19.8	19.1	160.7	165.7	147.3	147.7	150.5	140.2	13.0	15.2	7.1
R	サービス業(他に分類されないもの)	19.2	20.2	17.9	149.0	170.5	118.5	135.4	151.3	112.8	13.6	19.2	5.7
E09,10	食料品・たばこ	20.3	20.8	19.8	166.9	178.6	153.7	151.7	158.6	143.9	15.2	20.0	9.8
E11	繊維工業	20.9	21.7	20.8	159.2	176.8	155.7	152.8	168.4	149.7	6.4	8.4	6.0
E12	木材・木製品	22.2	22.2	22.1	197.8	200.3	176.5	160.8	161.6	154.0	37.0	38.7	22.5
E13	家具・装備品	x	x	x	x	x	x	x	x	x	x	x	x
E14	パルプ・紙	20.4	20.4	19.9	171.8	172.9	159.0	155.6	155.8	153.0	16.2	17.1	6.0
E15	印刷・同関連業	19.6	20.0	19.0	164.5	178.2	145.3	148.8	157.7	136.3	15.7	20.5	9.0
E16,17	化学、石油・石炭	19.1	19.7	18.6	154.3	164.4	145.0	144.3	150.4	138.7	10.0	14.0	6.3
E18	プラスチック製品	20.0	20.2	19.4	158.9	165.0	142.9	145.6	148.7	137.4	13.3	16.3	5.5
E19	ゴム製品	20.4	20.6	20.0	175.7	176.2	174.2	155.4	154.7	158.0	20.3	21.5	16.2
E21	窯業・土石製品	20.7	20.8	19.6	183.8	184.5	175.7	160.3	159.6	168.5	23.5	24.9	7.2
E22	鉄鋼業	-	-	-	-	-	-	-	-	-	-	-	-
E23	非鉄金属製造業	-	-	-	-	-	-	-	-	-	-	-	-
E24	金属製品製造業	20.7	21.1	19.4	173.3	180.9	153.6	149.9	154.6	137.7	23.4	26.3	15.9
E25	はん用機械器具	x	x	x	x	x	x	x	x	x	x	x	x
E26	生産用機械器具	19.7	19.9	18.8	176.9	183.2	146.5	150.0	152.6	137.3	26.9	30.6	9.2
E27	業務用機械器具	-	-	-	-	-	-	-	-	-	-	-	-
E28	電子・デバイス	18.3	18.3	18.5	165.3	170.8	152.9	146.8	149.8	140.2	18.5	21.0	12.7
E29	電気機械器具	19.1	19.3	18.9	167.1	174.1	155.9	148.8	153.2	141.8	18.3	20.9	14.1
E30	情報通信機械器具	19.0	19.2	18.2	185.5	190.6	161.5	157.6	159.7	147.9	27.9	30.9	13.6
E31	輸送用機械器具	19.4	19.5	18.3	172.9	175.4	154.2	149.0	150.6	137.2	23.9	24.8	17.0
E32,20	その他の製造業	-	-	-	-	-	-	-	-	-	-	-	-
ES1	E 一括分 1	19.8	20.0	19.2	179.8	185.5	160.1	152.8	154.9	145.7	27.0	30.6	14.4
I-1	卸売業	20.8	21.5	19.5	164.7	172.8	150.1	149.8	155.8	139.1	14.9	17.0	11.0
I-2	小売業	19.4	20.8	18.6	120.5	141.5	109.4	115.9	132.0	107.4	4.6	9.5	2.0
M75	宿泊業	18.9	20.3	17.9	135.4	150.9	122.9	128.8	142.8	117.6	6.6	8.1	5.3
MS	M 一括分	16.9	17.6	16.5	119.3	143.5	103.6	109.2	125.4	98.7	10.1	18.1	4.9
P83	医療業	19.9	20.0	19.8	153.8	157.2	152.3	148.1	149.6	147.5	5.7	7.6	4.8
PS	P 一括分	19.7	20.3	19.4	144.3	145.3	143.7	142.4	143.1	142.0	1.9	2.2	1.7
R91	職業紹介・派遣業	18.2	18.5	17.7	157.1	171.6	137.5	137.8	145.2	127.8	19.3	26.4	9.7
R92	その他の事業サービス	19.5	20.9	17.7	145.4	172.3	109.8	132.9	153.6	105.5	12.5	18.7	4.3
RS	R 一括分	20.2	20.7	19.3	148.5	161.9	120.1	141.2	152.8	116.5	7.3	9.1	3.6
TK1	特掲産業 1	x	x	x	x	x	x	x	x	x	x	x	x
TK2	特掲産業 2	19.6	19.7	18.6	172.0	175.9	149.1	146.8	148.6	136.3	25.2	27.3	12.8
TK3	特掲産業 3	21.9	22.3	21.3	138.9	160.3	112.7	136.4	156.3	112.0	2.5	4.0	0.7
TK4	特掲産業 4	x	x	x	x	x	x	x	x	x	x	x	x

第3表-1 産業、性別常用労働者数及びパートタイム労働者比率

(事業所規模 5人以上)

	産業	平均前月末常用労働者数			平均月間増加労働者数			平均月間減少労働者数		
		計	男子	女子	計	男子	女子	計	男子	女子
T L	調査産業計	572,364	275,409	296,956	11,404	4,528	6,877	10,764	4,701	6,064
C	鉱業, 採石業, 砂利採取業	x	x	x	x	x	x	x	x	x
D	建設業	29,830	23,538	6,292	476	310	166	526	373	153
E	製造業	86,735	58,647	28,089	1,130	673	457	949	559	389
F	電気・ガス・熱供給・水道業	x	x	x	x	x	x	x	x	x
G	情報通信業	7,072	2,890	4,183	250	46	204	201	63	139
H	運輸業, 郵便業	27,694	22,131	5,563	414	267	147	369	280	90
I	卸売業, 小売業	104,392	47,316	57,076	2,404	890	1,514	2,340	972	1,368
J	金融業, 保険業	14,009	4,875	9,135	247	116	131	336	162	174
K	不動産業, 物品賃貸業	6,715	2,443	4,271	88	40	49	119	45	75
L	学術研究, 専門・技術サービス業	10,161	6,438	3,723	239	95	144	272	111	161
M	宿泊業, 飲食サービス業	45,032	15,019	30,013	1,841	587	1,254	1,676	601	1,075
N	生活関連サービス業, 娯楽業	18,523	7,260	11,263	305	90	215	261	102	159
O	教育, 学習支援業	47,060	21,138	25,922	1,206	394	812	1,015	415	600
P	医療, 福祉	127,916	33,530	94,386	1,863	488	1,375	1,745	463	1,282
Q	複合サービス事業	8,955	5,859	3,096	144	95	49	160	82	78
R	サービス業(他に分類されないもの)	35,931	22,314	13,617	786	426	360	773	454	318
E09,10	食料品・たばこ	18,371	10,044	8,326	395	180	215	363	156	207
E11	繊維工業	4,453	524	3,929	44	1	43	39	3	36
E12	木材・木製品	2,085	1,670	415	9	8	1	7	7	0
E13	家具・装備品	x	x	x	x	x	x	x	x	x
E14	パルプ・紙	1,072	989	84	13	12	1	7	6	1
E15	印刷・同関連業	2,722	1,536	1,186	23	14	9	27	17	10
E16,17	化学、石油・石炭	6,008	3,048	2,961	65	28	37	49	20	28
E18	プラスチック製品	4,098	3,026	1,071	68	51	17	55	39	16
E19	ゴム製品	1,411	1,103	308	11	9	3	8	6	2
E21	窯業・土石製品	3,045	2,777	268	42	37	6	45	40	6
E22	鉄鋼業	-	-	-	-	-	-	-	-	-
E23	非鉄金属製造業	-	-	-	-	-	-	-	-	-
E24	金属製品製造業	6,157	4,656	1,502	64	45	19	50	39	11
E25	はん用機械器具	x	x	x	x	x	x	x	x	x
E26	生産用機械器具	9,371	7,730	1,641	95	68	27	82	69	13
E27	業務用機械器具	-	-	-	-	-	-	-	-	-
E28	電子・デバイス	7,873	5,414	2,459	101	67	33	69	40	29
E29	電気機械器具	3,961	2,544	1,417	39	23	15	31	18	13
E30	情報通信機械器具	963	796	167	4	3	1	4	3	1
E31	輸送用機械器具	10,465	9,168	1,297	112	92	20	66	56	10
E32,20	その他の製造業	-	-	-	-	-	-	-	-	-
E S 1	E 一括分 1	4,188	3,189	999	37	27	9	37	30	7
I-1	卸売業	28,850	18,479	10,371	347	211	135	426	275	150
I-2	小売業	75,543	28,837	46,705	2,057	678	1,379	1,915	696	1,218
M75	宿泊業	9,788	3,181	6,607	263	82	182	129	30	98
MS	M 一括分	35,244	11,837	23,407	1,577	505	1,072	1,547	570	977
P83	医療業	67,154	18,557	48,597	922	233	689	955	225	730
P S	P 一括分	60,762	14,973	45,789	941	255	686	790	238	552
R91	職業紹介・派遣業	6,482	3,672	2,810	237	100	137	215	99	116
R92	その他の事業サービス	18,112	10,632	7,480	323	181	143	321	207	114
R S	R 一括分	11,337	8,010	3,328	226	145	81	237	149	88
TK1	特掲産業 1	x	x	x	x	x	x	x	x	x
TK2	特掲産業 2	8,153	5,242	2,910	191	69	122	228	88	140
TK3	特掲産業 3	7,538	4,453	3,085	100	51	49	111	66	45
TK4	特掲産業 4	3,414	2,398	1,016	81	51	30	86	56	31

※事業所規模「5人以上」には30人以上の事業所も含む

(単位：人・%)

平均月末常用労働者数			うちパートタイム労働者数			パートタイム労働者比率			
計	男子	女子	計	男子	女子	計	男子	女子	
573,004	275,236	297,769	176,683	42,834	133,849	30.8	15.6	44.9	T L
x	x	x	x	x	x	x	x	x	C
29,780	23,475	6,305	3,842	1,197	2,645	12.9	5.3	37.9	D
86,916	58,761	28,157	13,454	3,672	9,782	15.5	6.3	34.8	E
x	x	x	x	x	x	x	x	x	F
7,121	2,873	4,248	1,081	42	1,039	15.1	1.5	24.3	G
27,739	22,118	5,620	5,520	3,211	2,309	19.9	14.5	41.1	H
104,456	47,234	57,222	54,892	12,990	41,902	52.6	27.5	73.2	I
13,920	4,829	9,092	3,171	21	3,150	22.8	0.4	34.8	J
6,684	2,438	4,245	3,501	473	3,028	52.0	20.2	69.5	K
10,128	6,422	3,706	1,603	683	920	15.8	10.8	25.1	L
45,197	15,005	30,192	31,134	8,270	22,864	68.6	55.1	75.3	M
18,567	7,248	11,319	7,223	813	6,410	38.6	11.3	55.3	N
47,251	21,117	26,134	10,802	3,341	7,461	22.7	15.5	28.4	O
128,034	33,555	94,479	31,325	5,878	25,447	24.5	17.5	26.9	P
8,939	5,872	3,067	1,278	596	682	14.1	10.0	22.3	Q
35,944	22,286	13,659	7,726	1,560	6,166	21.5	7.0	45.1	R
18,403	10,068	8,334	6,233	2,024	4,209	33.9	20.1	50.5	E09, 10
4,458	522	3,936	645	15	630	14.5	3.0	16.0	E11
2,087	1,671	416	191	28	163	9.1	1.6	41.0	E12
x	x	x	x	x	x	x	x	x	E13
1,078	995	84	18	1	17	1.8	0.1	21.8	E14
2,718	1,533	1,185	933	200	733	34.4	13.0	61.9	E15
6,024	3,056	2,970	1,547	283	1,264	25.7	9.2	42.6	E16, 17
4,111	3,038	1,072	582	131	451	14.2	4.3	42.0	E18
1,414	1,106	309	9	1	8	0.7	0.1	2.5	E19
3,042	2,774	268	84	68	16	2.8	2.5	5.6	E21
-	-	-	-	-	-	-	-	-	E22
-	-	-	-	-	-	-	-	-	E23
6,171	4,662	1,510	753	200	553	12.2	4.3	36.7	E24
x	x	x	x	x	x	x	x	x	E25
9,384	7,729	1,655	733	193	540	7.8	2.5	32.6	E26
-	-	-	-	-	-	-	-	-	E27
7,905	5,441	2,463	494	121	373	6.2	2.2	15.0	E28
3,969	2,549	1,419	310	54	256	7.8	2.1	18.1	E29
963	796	167	68	3	65	7.0	0.5	25.6	E30
10,511	9,204	1,307	251	94	157	2.4	1.0	12.1	E31
-	-	-	-	-	-	-	-	-	E32, 20
4,188	3,186	1,001	586	239	347	14.0	7.5	34.7	E S 1
28,771	18,415	10,356	5,342	1,522	3,820	18.6	8.3	36.4	I - 1
75,685	28,819	46,866	49,551	11,468	38,083	65.5	39.8	81.3	I - 2
9,922	3,233	6,691	5,002	1,000	4,002	50.2	30.7	59.7	M75
35,274	11,772	23,502	26,133	7,271	18,862	73.8	62.0	79.7	M S
67,121	18,565	48,556	9,928	1,359	8,569	14.8	7.3	17.6	P83
60,913	14,990	45,923	21,397	4,519	16,878	35.1	30.2	36.8	P S
6,504	3,673	2,831	482	75	407	7.4	2.1	14.5	R91
18,114	10,606	7,509	6,101	1,066	5,035	33.7	10.1	67.0	R92
11,326	8,006	3,321	1,143	419	724	10.1	5.2	21.8	R S
x	x	x	x	x	x	x	x	x	T K1
8,116	5,223	2,892	1,022	504	518	12.6	9.8	17.9	T K2
7,527	4,438	3,089	1,678	409	1,269	23.6	9.6	41.6	T K3
3,409	2,393	1,015	292	154	138	8.5	6.3	13.5	T K4

第3表-2 産業、性別常用労働者数及びパートタイム労働者比率

(事業所規模 30人以上)

	産業	平均前月末常用労働者数			平均月間増加労働者数			平均月間減少労働者数		
		計	男子	女子	計	男子	女子	計	男子	女子
T L	調査産業計	315,497	162,036	153,461	5,660	2,435	3,225	5,162	2,363	2,799
C	鉱業, 採石業, 砂利採取業	x	x	x	x	x	x	x	x	x
D	建設業	8,297	7,230	1,067	121	100	22	180	134	46
E	製造業	68,613	46,667	21,946	765	438	327	650	369	281
F	電気・ガス・熱供給・水道業	x	x	x	x	x	x	x	x	x
G	情報通信業	4,825	1,558	3,267	219	44	175	151	34	117
H	運輸業, 郵便業	17,295	13,508	3,787	255	186	69	250	185	65
I	卸売業, 小売業	35,103	15,091	20,012	732	302	430	774	317	457
J	金融業, 保険業	6,561	2,581	3,980	90	37	54	153	70	83
K	不動産業, 物品賃貸業	2,730	1,488	1,242	54	32	22	48	22	26
L	学術研究, 専門・技術サービス業	4,787	3,758	1,029	87	73	14	67	51	16
M	宿泊業, 飲食サービス業	13,938	5,723	8,216	509	213	296	415	165	250
N	生活関連サービス業, 娯楽業	8,112	3,902	4,210	162	60	102	157	73	85
O	教育, 学習支援業	31,585	13,895	17,690	955	275	681	647	258	390
P	医療, 福祉	82,648	27,002	55,646	1,137	391	745	1,093	356	737
Q	複合サービス事業	6,067	4,442	1,624	80	49	31	81	57	24
R	サービス業(他に分類されないもの)	23,187	13,614	9,573	482	224	257	480	259	221
E09,10	食料品・たばこ	13,310	7,049	6,262	202	72	131	210	84	127
E11	繊維工業	2,453	399	2,054	22	1	21	26	3	23
E12	木材・木製品	733	655	78	9	8	1	7	7	0
E13	家具・装備品	x	x	x	x	x	x	x	x	x
E14	パルプ・紙	1,072	989	84	13	12	1	7	6	1
E15	印刷・同関連業	2,010	1,169	841	14	8	7	16	9	8
E16,17	化学、石油・石炭	5,457	2,607	2,851	63	26	37	46	18	28
E18	プラスチック製品	3,402	2,477	925	45	31	14	43	29	14
E19	ゴム製品	1,411	1,103	308	11	9	3	8	6	2
E21	窯業・土石製品	954	880	75	4	4	0	6	6	0
E22	鉄鋼業	-	-	-	-	-	-	-	-	-
E23	非鉄金属製造業	-	-	-	-	-	-	-	-	-
E24	金属製品製造業	4,904	3,546	1,359	56	37	19	35	25	10
E25	はん用機械器具	x	x	x	x	x	x	x	x	x
E26	生産用機械器具	7,766	6,426	1,340	79	59	20	61	48	13
E27	業務用機械器具	-	-	-	-	-	-	-	-	-
E28	電子・デバイス	7,651	5,272	2,380	95	64	31	63	38	24
E29	電気機械器具	3,377	2,069	1,308	32	17	15	26	13	13
E30	情報通信機械器具	963	796	167	4	3	1	4	3	1
E31	輸送用機械器具	9,725	8,545	1,181	84	64	20	57	47	10
E32,20	その他の製造業	-	-	-	-	-	-	-	-	-
E S 1	E 一括分 1	3,217	2,500	717	29	22	7	27	21	7
I-1	卸売業	9,783	6,273	3,509	186	92	94	191	95	96
I-2	小売業	25,321	8,818	16,503	546	210	336	583	222	361
M75	宿泊業	4,931	2,187	2,744	101	38	62	88	30	58
MS	M 一括分	9,008	3,536	5,472	408	175	233	327	135	192
P83	医療業	52,658	16,499	36,159	681	214	467	652	202	450
P S	P 一括分	29,990	10,504	19,487	456	178	278	441	154	287
R91	職業紹介・派遣業	6,214	3,567	2,647	235	98	137	209	97	112
R92	その他の事業サービス	13,847	7,919	5,928	207	100	107	215	121	94
R S	R 一括分	3,126	2,128	998	40	26	13	56	41	15
TK1	特掲産業 1	x	x	x	x	x	x	x	x	x
TK2	特掲産業 2	3,408	2,896	512	61	55	7	42	35	6
TK3	特掲産業 3	4,332	2,388	1,944	79	30	49	90	45	45
TK4	特掲産業 4	x	x	x	x	x	x	x	x	x

(単位：人・%)

平均月末常用労働者数			うちパートタイム労働者数			パートタイム労働者比率			
計	男子	女子	計	男子	女子	計	男子	女子	
315,995	162,108	153,887	75,978	19,139	56,839	24.0	11.8	36.9	T L
x	x	x	x	x	x	x	x	x	C
8,238	7,196	1,043	160	38	122	2.0	0.5	11.8	D
68,728	46,736	21,992	9,733	2,097	7,636	14.2	4.5	34.7	E
x	x	x	x	x	x	x	x	x	F
4,893	1,568	3,325	821	35	786	16.6	2.2	23.4	G
17,300	13,509	3,791	2,628	794	1,834	15.2	5.9	48.3	H
35,061	15,076	19,985	19,460	4,446	15,014	55.5	29.4	75.1	I
6,498	2,548	3,951	465	21	444	7.2	0.8	11.3	J
2,736	1,498	1,238	973	239	734	35.6	16.1	58.0	K
4,807	3,780	1,027	679	224	455	14.1	5.9	44.3	L
14,032	5,771	8,262	8,528	2,623	5,905	60.7	45.4	71.4	M
8,117	3,889	4,227	3,189	592	2,597	39.3	15.2	61.5	N
31,893	13,912	17,981	7,000	1,800	5,200	21.7	12.7	28.6	O
82,692	27,037	55,654	15,145	4,407	10,738	18.3	16.3	19.3	P
6,066	4,434	1,631	1,101	550	551	17.6	12.0	33.0	Q
23,189	13,579	9,609	5,983	1,184	4,799	25.8	8.7	49.9	R
13,302	7,037	6,266	4,054	1,234	2,820	30.5	17.6	45.0	E 09, 10
2,449	397	2,052	567	5	562	23.2	1.2	27.4	E 11
735	656	79	21	9	12	2.9	1.4	15.4	E 12
x	x	x	x	x	x	x	x	x	E 13
1,078	995	84	18	1	17	1.8	0.1	21.8	E 14
2,008	1,168	840	635	78	557	31.6	6.7	66.3	E 15
5,474	2,615	2,860	1,547	283	1,264	28.3	10.8	44.3	E 16, 17
3,404	2,479	925	474	55	419	13.9	2.2	45.3	E 18
1,414	1,106	309	9	1	8	0.7	0.1	2.5	E 19
952	878	75	11	0	11	1.2	0.0	14.8	E 21
-	-	-	-	-	-	-	-	-	E 22
-	-	-	-	-	-	-	-	-	E 23
4,925	3,558	1,368	715	173	542	14.5	4.9	39.7	E 24
x	x	x	x	x	x	x	x	x	E 25
7,784	6,437	1,347	553	64	489	7.1	1.0	36.3	E 26
-	-	-	-	-	-	-	-	-	E 27
7,683	5,298	2,387	325	7	318	4.2	0.1	13.2	E 28
3,383	2,073	1,310	299	54	245	8.9	2.6	18.8	E 29
963	796	167	68	3	65	7.0	0.5	25.6	E 30
9,752	8,562	1,191	173	18	155	1.8	0.2	13.1	E 31
-	-	-	-	-	-	-	-	-	E 32, 20
3,219	2,501	717	265	113	152	8.2	4.5	21.2	E S 1
9,778	6,270	3,507	2,148	737	1,411	22.0	11.8	40.2	I - 1
25,284	8,806	16,478	17,312	3,709	13,603	68.5	41.8	82.6	I - 2
4,944	2,195	2,748	2,530	754	1,776	51.2	34.4	64.6	M 75
9,089	3,576	5,513	5,999	1,870	4,129	65.9	52.1	74.8	M S
52,687	16,511	36,176	6,325	1,266	5,059	12.0	7.7	14.0	P 83
30,005	10,528	19,478	8,821	3,141	5,680	29.4	29.8	29.2	P S
6,240	3,568	2,672	482	75	407	7.7	2.1	15.3	R 91
13,839	7,898	5,941	4,971	1,031	3,940	35.9	13.2	66.2	R 92
3,110	2,113	996	530	78	452	17.0	3.7	45.3	R S
x	x	x	x	x	x	x	x	x	T K 1
3,427	2,916	513	251	121	130	7.3	4.2	25.3	T K 2
4,321	2,373	1,948	1,301	248	1,053	30.1	10.5	54.2	T K 3
x	x	x	x	x	x	x	x	x	T K 4

第4表 事業所規模、性別常用労働者の1人平均月間現金給与額

(単位：円)

産業	現金給与総額			きまって支給する給与			所定内	所定外	特別に支払われた給与		
	計	男子	女子	計	男子	女子			計	男子	女子
(事業所規模 5～29人)											
TL 調査産業計	224,143	300,222	164,181	191,791	252,483	143,956	181,906	9,885	32,352	47,739	20,225
(事業所規模 30～99人)											
TL 調査産業計	275,635	337,495	215,714	233,084	285,331	182,474	217,749	15,335	42,551	52,164	33,240
(事業所規模 100人以上)											
TL 調査産業計	349,210	424,680	262,086	283,754	340,951	217,725	254,251	29,503	65,456	83,729	44,361

第5表 事業所規模、性別常用労働者の1人平均月間出勤日数及び実労働時間数

(単位：日・時間)

産業	出勤日数			総実労働時間			所定内労働時間			所定外労働時間		
	計	男子	女子	計	男子	女子	計	男子	女子	計	男子	女子
(事業所規模 5～29人)												
TL 調査産業計	19.1	19.9	18.4	138.1	157.7	122.5	129.6	144.8	117.6	8.5	12.9	4.9
(事業所規模 30～99人)												
TL 調査産業計	19.4	20.1	18.7	147.5	162.5	132.9	137.2	147.7	127.0	10.3	14.8	5.9
(事業所規模 100人以上)												
TL 調査産業計	19.4	19.9	18.9	157.4	170.1	142.6	143.9	150.7	136.0	13.5	19.4	6.6

第6表 事業所規模、産業、就業形態別常用労働者の1人平均月間現金給与額

(単位：円)

産業	一般労働者					パートタイム労働者				
	現金給与総額	きまって支給する給与	所定内給与	超過労働給与	特別に支払われた給与	現金給与総額	きまって支給する給与	所定内給与	超過労働給与	特別に支払われた給与
(事業所規模 5人以上)										
TL 調査産業計	353,764	291,090	268,107	22,983	62,674	88,951	86,580	84,062	2,518	2,371
E 製造業	364,708	297,791	258,040	39,751	66,917	119,292	115,566	109,417	6,149	3,726
I 卸売業, 小売業	376,515	299,508	274,034	25,474	77,007	85,070	84,034	81,603	2,431	1,036
P 医療, 福祉	335,522	276,394	261,308	15,086	59,128	95,094	90,906	90,158	748	4,188
(事業所規模 30人以上)										
TL 調査産業計	378,451	308,590	280,319	28,271	69,861	98,758	96,386	93,369	3,017	2,372
E 製造業	392,180	315,479	269,664	45,815	76,701	127,687	123,315	115,524	7,791	4,372
I 卸売業, 小売業	353,488	289,588	259,839	29,749	63,900	94,574	92,481	90,206	2,275	2,093
P 医療, 福祉	365,342	298,553	279,436	19,117	66,789	105,610	102,406	101,102	1,304	3,204

※事業所規模「5人以上」には30人以上の事業所も含む

第7表 事業所規模、産業、就業形態別常用労働者の1人平均月間出勤日数及び実労働時間数

(単位：日・時間)

	産業	一般労働者				パートタイム労働者			
		出勤日数	総実労働時間数	所定内労働時間数	所定外労働時間数	出勤日数	総実労働時間数	所定内労働時間数	所定外労働時間数
(事業所規模 5人以上)									
TL	調査産業計	20.6	170.5	156.7	13.8	16.3	90.8	88.2	2.6
E	製造業	20.1	173.8	154.3	19.5	18.1	125.8	120.0	5.8
I	卸売業，小売業	21.0	173.9	160.1	13.8	17.2	93.2	90.7	2.5
P	医療，福祉	20.8	163.1	158.5	4.6	16.8	87.0	86.6	0.4
(事業所規模 30人以上)									
TL	調査産業計	20.2	169.9	155.2	14.7	16.9	96.3	93.7	2.6
E	製造業	19.9	175.0	153.8	21.2	18.8	133.5	126.1	7.4
I	卸売業，小売業	20.9	174.6	160.0	14.6	18.8	99.5	97.7	1.8
P	医療，福祉	20.4	162.6	157.5	5.1	17.2	95.5	94.8	0.7

※事業所規模「5人以上」には30人以上の事業所も含む

第8表 事業所規模、産業、就業形態別常用労働者数

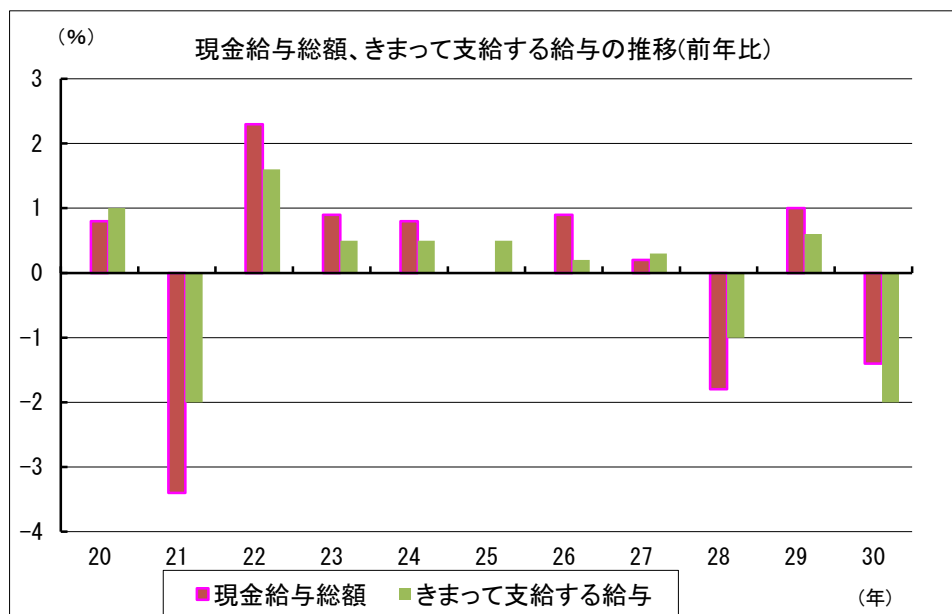
(単位：人)

	産業	一般労働者				パートタイム労働者			
		前年末 常用労働者数	本年中 増加労働者数	本年中 減少労働者数	本年末 常用労働者数	前年末 常用労働者数	本年中 増加労働者数	本年中 減少労働者数	本年末 常用労働者数
(事業所規模 5人以上)									
TL	調査産業計	396,372	4,987	5,133	396,321	175,992	6,418	5,631	176,683
E	製造業	73,267	803	622	73,462	13,468	327	326	13,454
I	卸売・小売業	49,565	537	565	49,564	54,827	1,867	1,775	54,892
P	医療，福祉	96,681	1,126	1,129	96,709	31,235	737	616	31,325
(事業所規模 30人以上)									
TL	調査産業計	239,973	3,164	3,144	240,017	75,524	2,496	2,018	75,978
E	製造業	58,849	604	465	58,995	9,765	162	185	9,733
I	卸売・小売業	15,633	204	222	15,601	19,470	528	552	19,460
P	医療，福祉	67,577	741	785	67,547	15,071	396	308	15,145

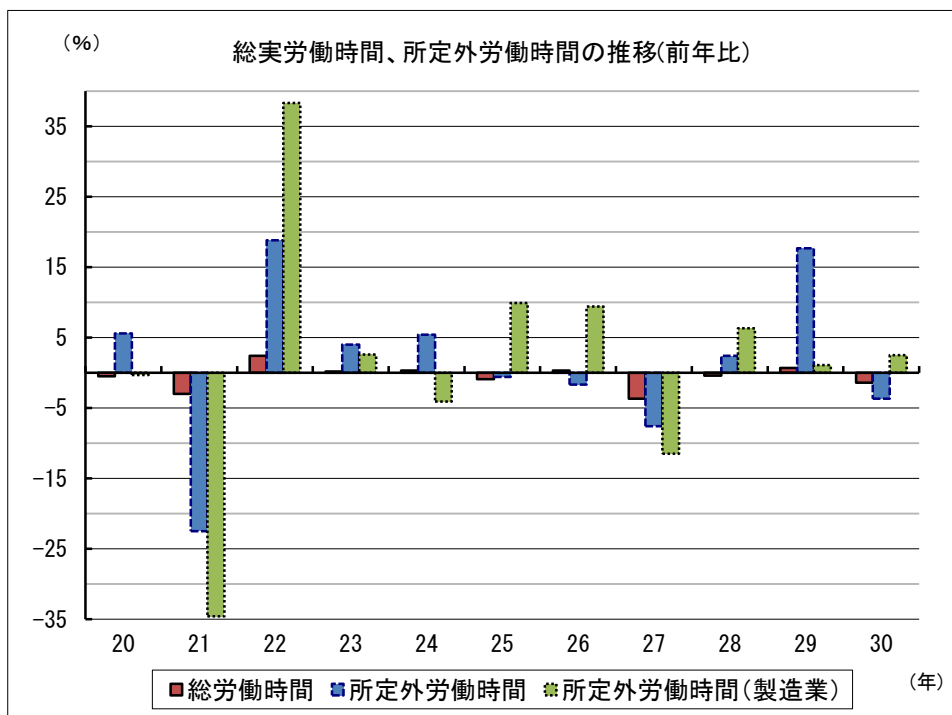
※事業所規模「5人以上」には30人以上の事業所も含む

グラフで見る今年の動き（調査産業計：事業所規模5人以上）

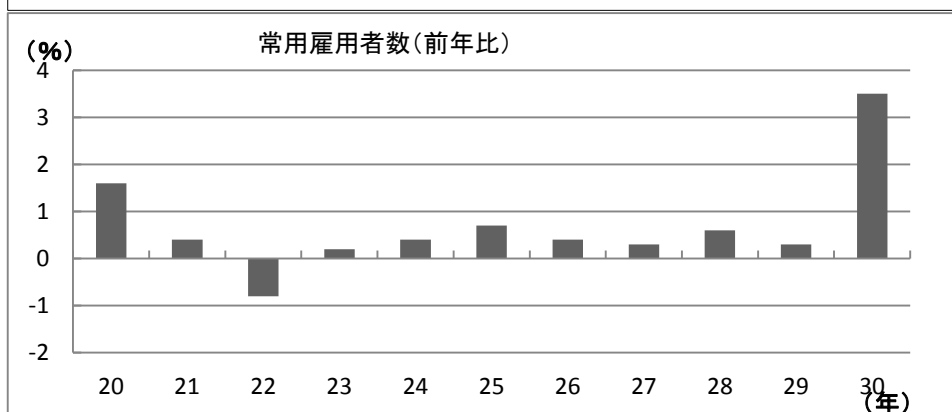
1 賃金の動き (p1参照)



2 労働時間の動き (p2参照)



3 雇用の動き (p3参照)



※「事業所規模5人以上」には30人以上の事業所も含む

※前年比は指数により作成

毎月勤労統計調査の説明

1 調査の目的

この調査は、統計法に基づく基幹統計であって、熊本県における勤労者の賃金、労働時間及び雇用について毎月の変動を明らかにすることを目的としています。

2 調査対象

この調査は「鉱業、採石業、砂利採取業」、「建設業」、「製造業」、「電気・ガス・熱供給・水道業」、「情報通信業」、「運輸業、郵便業」、「卸売、小売業」、「金融、保険業」、「不動産業、物品賃貸業」、「学術研究、専門・技術サービス業」、「宿泊業、飲食サービス業」、「生活関連サービス業、娯楽業（その他の生活関連サービス業のうち家事サービス業を除く）」、「教育、学習支援業」、「医療、福祉」、「複合サービス事業」、「サービス業（他に分類されないもの）（外国公務を除く）」で、常時5人以上の常用労働者を雇用する事業所のうち厚生労働大臣の指定する約650事業所について調査を行っています。

3 用語の説明

1) 常用労働者とは、

- ① 期間を定めずに雇われている者
- ② 1か月以上の期間を定めて雇われている者のいずれかに該当する者をいいます。

※平成30年1月分調査から常用労働者の定義を変更しました。
(変更前)

- ① 期間を定めずに雇われている者
- ② 1カ月を超える期間を定めて雇われている者
- ③ 臨時又は日雇労働者で前2カ月の各月にそれぞれ18日以上雇われた者

2) パートタイム労働者とは、常用労働者のうち、

- ① 1日の所定労働時間が一般の労働者よりも短い者
- ② 1日の所定労働時間が一般の労働者と同じで1週の所定労働日数が一般の労働者よりも少ない者のいずれかに該当する者をいいます。

3) 一般労働者とは、常用労働者のうち、パートタイム労働者でない者をいいます。

4) 入職（離職）率とは、前月末労働者数に対する月間の入職（離職）者数の割合（％）です。 なお、入職（離職）者には、同一企業内での事業所間の異動者を含みます。

5) 現金給与額について

賃金、給与、手当、賞与その他の名称の如何を問わず、労働の対償として使用者が労働者に通貨で支払うもので、所得税、社会保険料、組合費、購買代金等を差し引く前の金額です。退職を事由に労働者に支払われる退職金は、含まれません。

・現金給与総額

以下に述べるきまって支給する給与と特別に支払われた給与の合計額。

・きまって支給する給与（定期給与）

労働協約、就業規則等によってあらかじめ定められている支給条件、算定方法によって支給される給与でいわゆる基本給、家族手当、超過労働手当を含みます。

・所定内給与

きまって支給する給与のうち次の所定外給与以外のもの。

- ・ **所定外給与（超過労働給与）**

所定の労働時間を超える労働に対して支給される給与や、休日労働、深夜労働に対して支給される給与。時間外手当、早朝出勤手当、休日出勤手当、深夜手当等。

- ・ **特別に支払われた給与（特別給与）**

労働協約、就業規則等によらず、一時的又は突発的事由に基づき労働者に支払われた給与又は労働協約、就業規則等によりあらかじめ支給条件、算定方法が定められている給与で以下に該当するものです。

- ① 夏冬の賞与、期末手当等の一時金
- ② 支給事由の発生が不定期なもの
- ③ 3か月を超える期間で算定される手当等（6か月分支払われる通勤手当等）
- ④ いわゆるベースアップの差額追給分

6) **実労働時間、出勤日数**について

労働者が実際に労働した時間数及び実際に出勤した日数。休憩時間は給与支給の有無にかかわらず除かれます。有給休暇取得分も除かれます。

- ・ **総実労働時間数**

次の**所定内労働時間数**と**所定外労働時間数**の合計。

- ・ **所定内労働時間数**

労働協約、就業規則等で定められた正規の始業時刻と終業時刻の間の実労働時間数。

- ・ **所定外労働時間数**

早出、残業、臨時の呼出、休日出勤等の実労働時間数。

- ・ **出勤日数**

業務のため実際に出勤した日数。1時間でも就業すれば1出勤日とします。

4 調査結果の算定

この調査結果の数値は、調査事業所からの報告を基にして本県の規模5人以上のすべての事業所に対応するよう推計したものです。

統計資料室のご案内



統計調査課内にある統計資料室では、国や各都道府県、市町村などが発行した各種統計資料約10,000点を保管しています。

これらの資料は、どなたでも利用することができます。お気軽にご利用ください。

<場所> 熊本県庁 本館 6階 統計調査課内

<利用時間> 月～金曜日 午前8時30分から正午、午後1時から午後5時15分
(ただし祝日、年末年始の休日を除く)

<貸出期間> 1週間以内 (一部貸出禁止の資料があります。)

※貸出は**県内在住者**で、1人**5冊まで**となっています。貸出を希望される方は免許証など**氏名及び住所を確認できるもの**を持参して下さい。

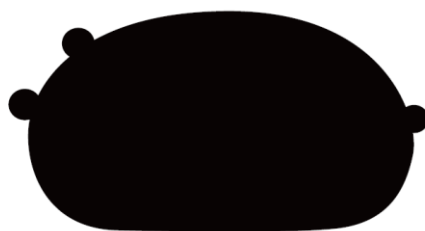
全国の調査結果等については、「e-Stat」(政府統計の総合窓口)のホームページ(以下のURL)から、キーワード”毎月勤労”等で簡単に検索できます。

<https://www.e-stat.go.jp>

どこさ、 ひごさ、 くまもとさ、

くまもと

K u m a m o t o



©2010熊本県くまモン

この調査についてのお問い合わせは下記へお願いします。

平成31年3月発行

〒862-8570 熊本市中央区水前寺6丁目18番1号

熊本県 企画振興部 交通政策・情報局

統計調査課 産業・教育統計班

電 話 096-333-2177 (ダイヤルイン)

F A X 096-384-7544

発 行 者：熊本県

所 属：統計調査課

発行年度：平成30年度