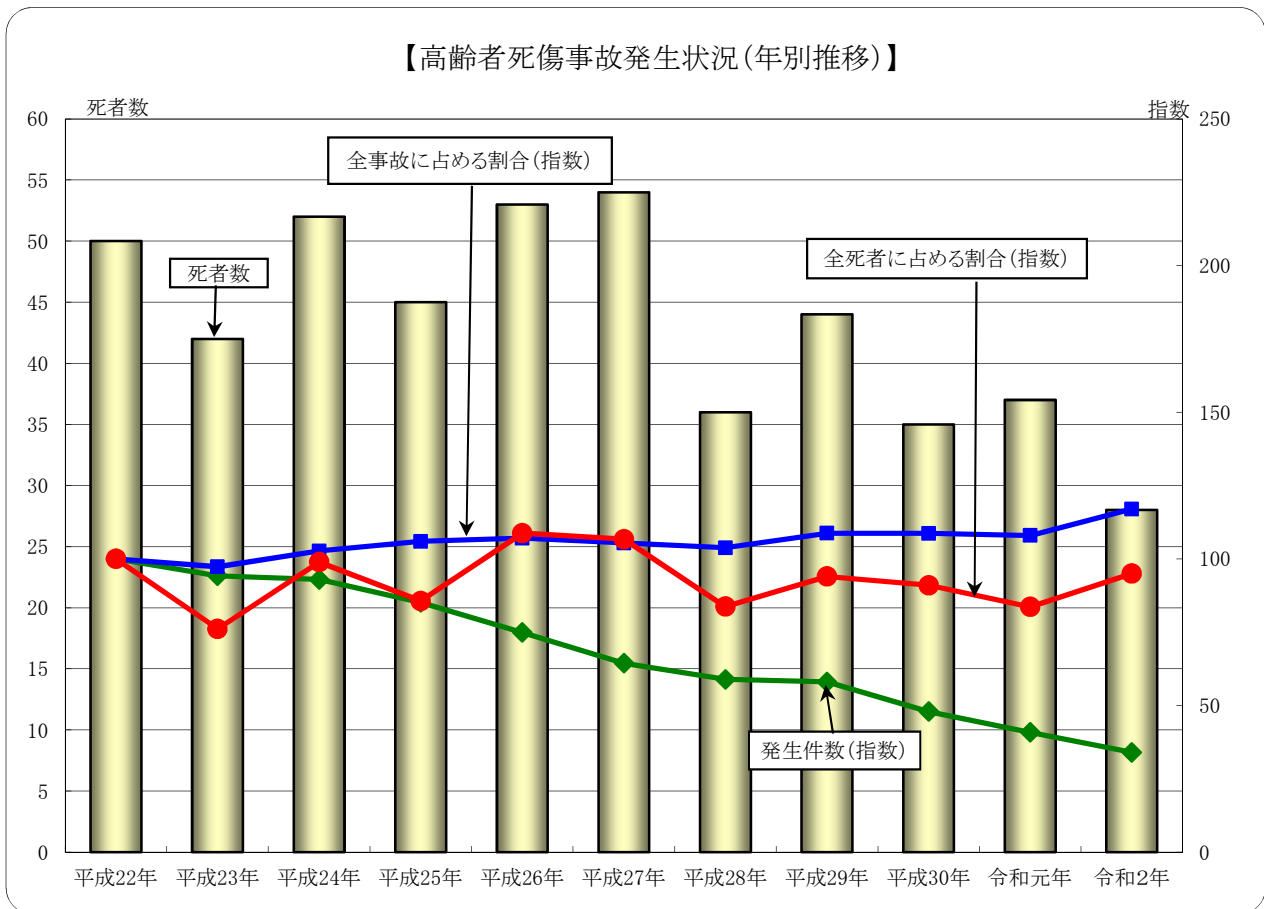


6 高齢者(65歳以上)の交通事故

(1) 高齢者死傷事故発生状況(年別推移)



	発生件数		全事故に占める割合		高齢者の死者数		全死者に占める割合		高齢者の負傷者数	
	件数	指数	割合	指数	件数	指数	割合	指数	件数	指数
平成22年	2,006	100	18.5	100	50	100	64.1	100	2,196	100
平成23年	1,890	94	18.0	97	42	84	48.8	76	2,072	94
平成24年	1,865	93	19.0	103	52	104	63.4	99	2,015	92
平成25年	1,708	85	19.6	106	45	90	54.9	86	1,889	86
平成26年	1,502	75	19.8	107	53	106	69.7	109	1,620	74
平成27年	1,292	64	19.5	105	54	108	68.4	107	1,407	64
平成28年	1,182	59	19.2	104	36	72	53.7	84	1,275	58
平成29年	1,164	58	20.1	109	44	88	60.3	94	1,290	59
平成30年	962	48	20.1	109	35	70	58.3	91	1,043	47
令和元年	820	41	20.0	108	37	74	53.6	84	850	39
令和2年	682	34	21.6	117	28	56	60.9	95	733	33

注: 指数は平成22年を100としたものである。

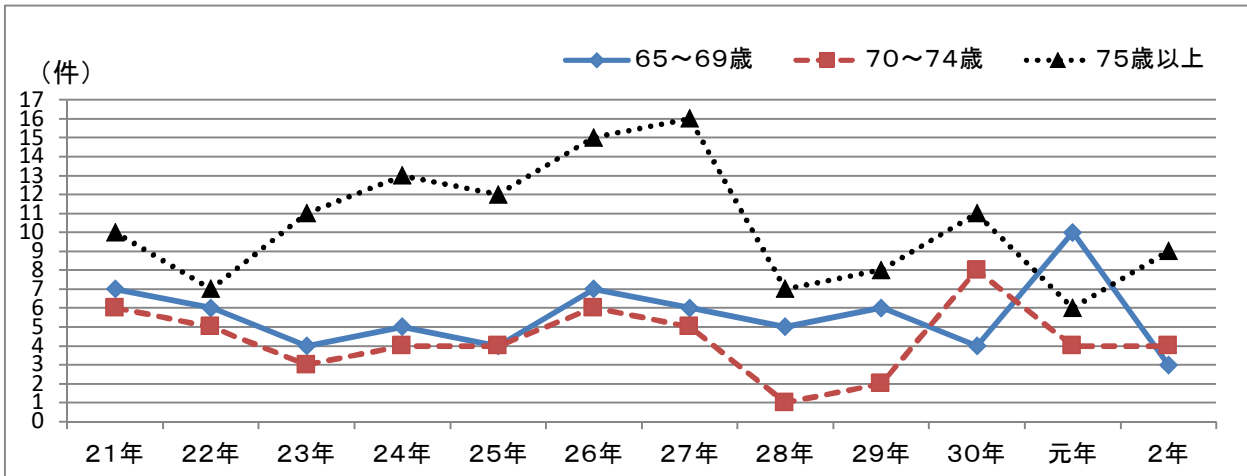
(2) 年齢別・状態別死傷者数

	65～69歳		70～74歳		75歳以上		合 計	
	死者数	負傷者数	死者数	負傷者数	死者数	負傷者数	死者数	負傷者数
歩 行 中	1	37	3	30	11	96	15	163
自 転 車 乗 用 中	2	10		31	2	39	4	80
二 輪 車 乗 車 中		25		17	2	25	2	67
自 動 車 乗 車 中	2	140	3	131	2	147	7	418
そ の 他				3		2		5
合 計	5	212	6	212	17	309	28	733

(3) 年齢別・自宅からの距離別(自転車及び歩行者)死傷者数

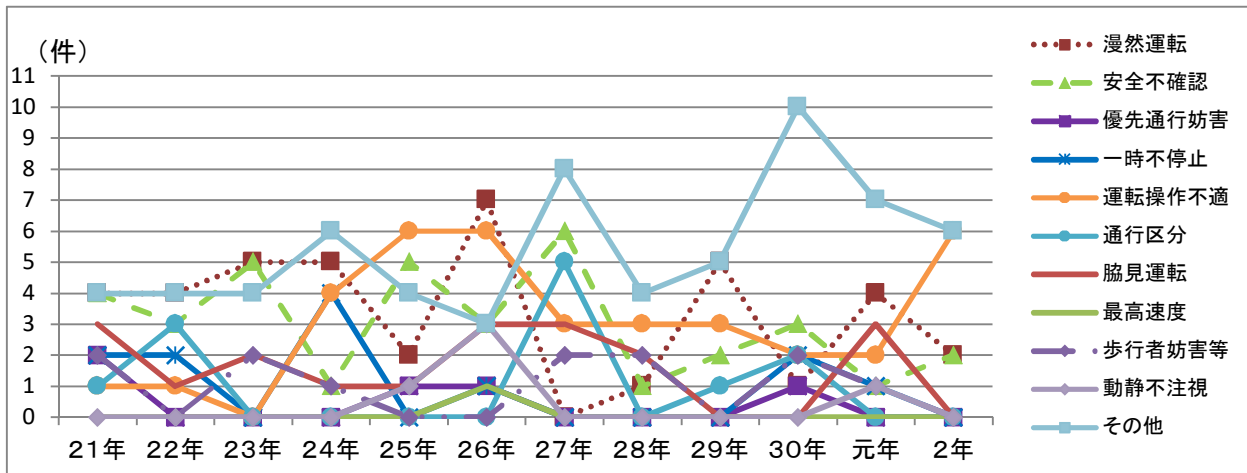
	65～69歳		70～74歳		75歳以上		合 計	
	死者数	負傷者数	死者数	負傷者数	死者数	負傷者数	死者数	負傷者数
5 0 m 以 下		2		3	3	14	3	19
1 0 0 m 以 下		2	1	3	2	7	3	12
5 0 0 m 以 下	2	10		18	7	43	9	71
1 k m 以 下		7	1	5		23	1	35
2 k m 以 下		12		12	1	22	1	46
2 k m 超 過	1	14	1	20		26	2	60
調 査 不 能								
合 計	3	47	3	61	13	135	19	243

(4)高齢運転者(原付以上第1当事者)による死亡事故件数の推移



	21年	22年	23年	24年	25年	26年	27年	28年	29年	30年	元年	2年	前年比	
													増減数	増減率
65～69歳	7	6	4	5	4	7	6	5	6	4	10	3	-7	-70.0
70～74歳	6	5	3	4	4	6	5	1	2	8	4	4	0	0.0
75歳以上	10	7	11	13	12	15	16	7	8	11	6	9	3	50.0
65歳以上	23	18	18	22	20	28	27	13	16	23	20	16	-4	-20.0

(5)高齢運転者(原付以上第1当事者)の主な法令違反別死亡事故件数の推移



	21年	22年	23年	24年	25年	26年	27年	28年	29年	30年	元年	2年	前年比	
													増減数	増減率
漫然運転	4	4	5	5	2	7	0	1	5	1	4	2	-2	-50.0
安全不確認	4	3	5	1	5	3	6	1	2	3	1	2	1	100.0
優先通行妨害	2	0	0	0	1	1	0	0	0	1	0	0	0	
一時不停止	2	2	0	4	0	1	0	0	0	2	1	0	-1	-100.0
運転操作不適	1	1	0	4	6	6	3	3	3	2	2	6	4	200.0
通行区分	1	3	0	0	0	0	5	0	1	2	0	0	0	
脇見運転	3	1	2	1	1	3	3	2	0	0	3	0	-3	-100.0
最高速度	0	0	0	0	0	1	0	0	0	0	0	0	0	
歩行者妨害等	2	0	2	1	0	0	2	2	0	2	1	0	-1	-100.0
動静不注視	0	0	0	0	1	3	0	0	0	0	1	0	-1	-100.0
その他	4	4	4	6	4	3	8	4	5	10	7	6	-1	-14.3
合計	23	18	18	22	20	28	27	13	16	23	20	16	-4	-20.0