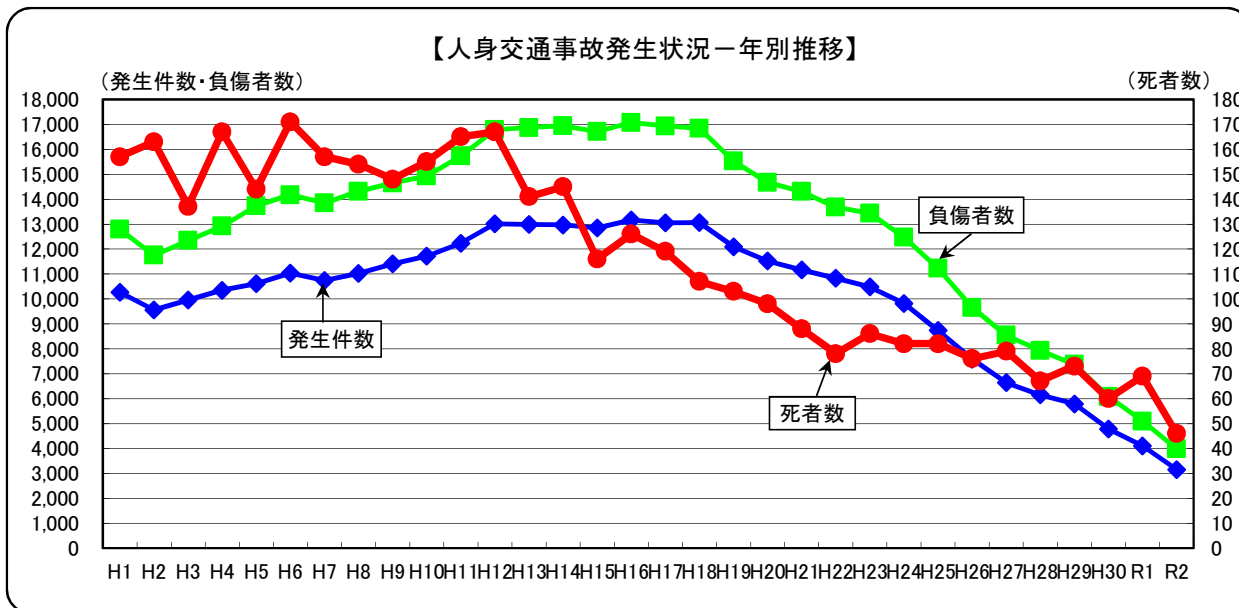
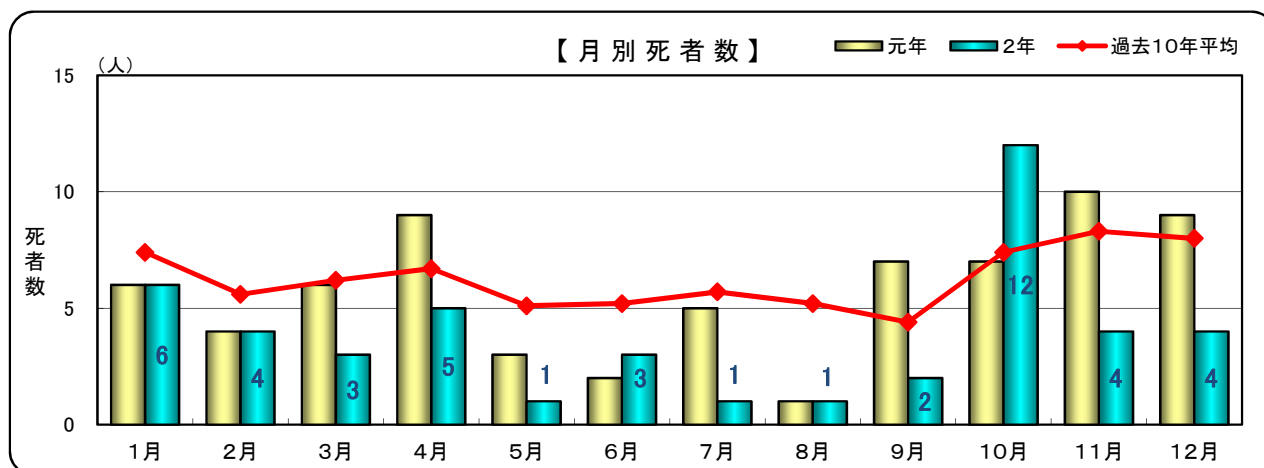


# 1 交通死亡事故の状況と特徴

## (1) 県下の交通事故発生状況(年別推移)



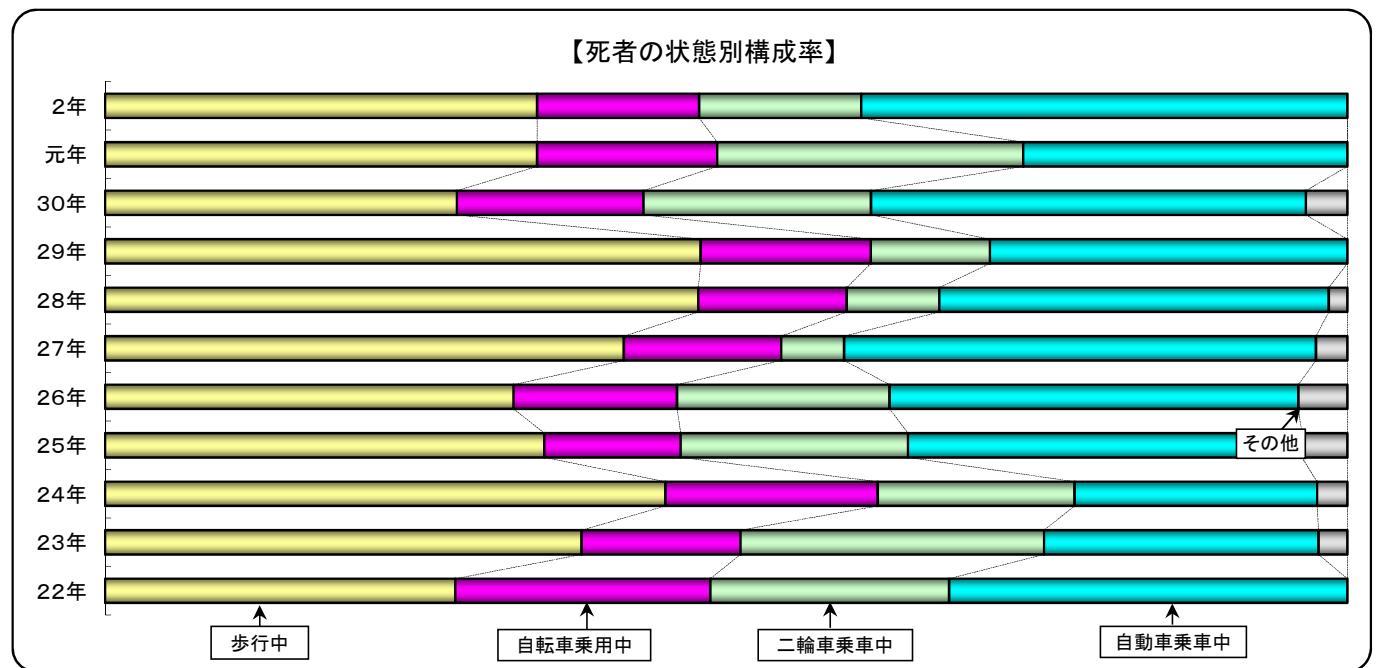
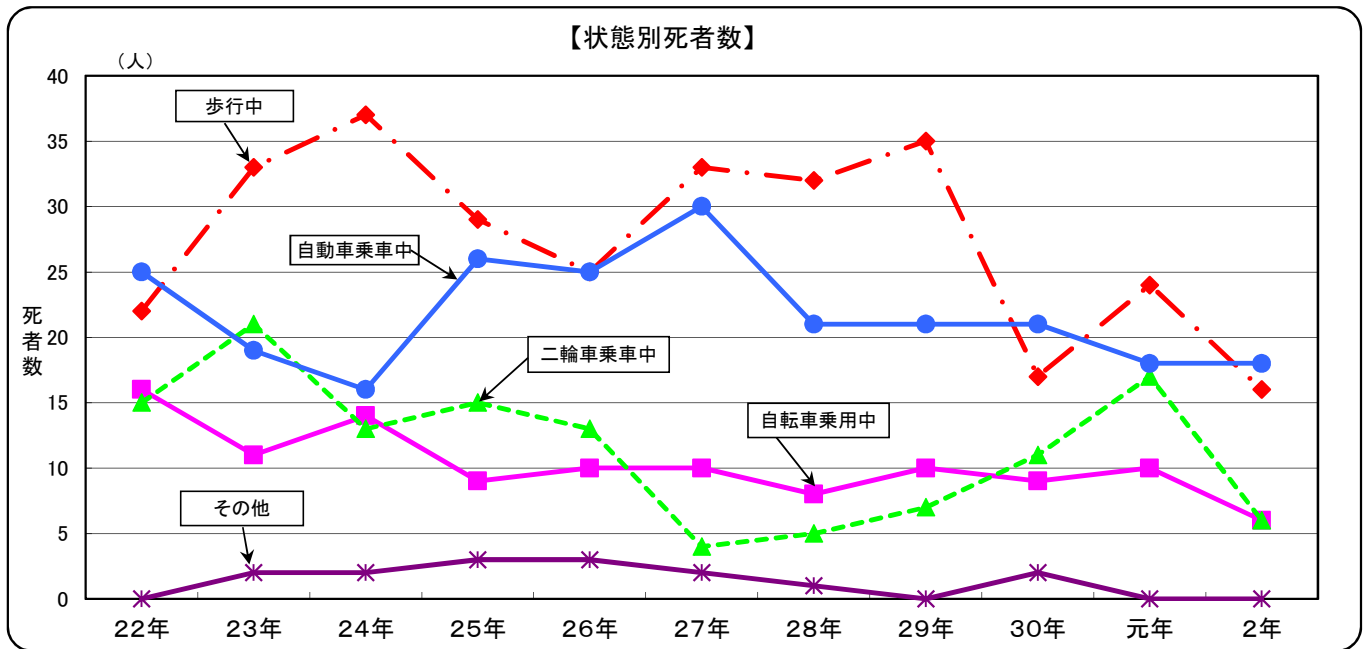
## (2) 月別死者数



	1月	2月	3月	4月	5月	6月	7月	8月	9月	10月	11月	12月	年間合計
平成 22年	8	5	2	11	6	10	6	7	6	8	3	6	78
23年	8	5	6	5	5	5	6	6	7	11	14	8	86
24年	10	4	6	7	6	8	7	5	1	7	10	11	82
25年	5	9	10	8	7	1	7	7	2	8	12	6	82
26年	6	8	6	7	8	5	9	4	1	6	9	7	76
27年	7	4	7	5	7	7	6	10	7	5	6	8	79
28年	9	7	6	4	4	6	2	5	4	8	5	7	67
29年	7	7	10	7	2	4	4	4	4	4	10	10	73
30年	8	3	3	4	3	4	5	3	5	10	4	8	60
令和 元年	6	4	6	9	3	2	5	1	7	7	10	9	69
令和 2年	6	4	3	5	1	3	1	1	2	12	4	4	46
増減数	0	0	-3	-4	-2	1	-4	0	-5	5	-6	-5	
増減率	0.0%	0.0%	-50.0%	-44.4%	-66.7%	50.0%	-80.0%	0.0%	-71.4%	71.4%	-60.0%	-55.6%	

注: 増減数(率)は、前年比である。

### (3) 状態別死者数



	22年		23年		24年		25年		26年		27年		28年		29年		30年		元年		2年		
	人数	指数	人数	指数	人数	指数	人数	指数	人数	指数	人数	指数	人数	指数	人数	指数	人数	指数	人数	指数	増減数	指数	
歩行中	22	100	33	150	37	168	29	132	25	114	33	150	32	145	35	159	17	77	24	109	16	-8	73
自転車乗用中	16	100	11	69	14	88	9	56	10	63	10	63	8	50	10	63	9	56	10	63	6	-4	38
二輪車乗車中	15	100	21	140	13	87	15	100	13	87	4	27	5	33	7	47	11	73	17	113	6	-11	40
自動車乗車中	25	100	19	76	16	64	26	104	25	100	30	120	21	84	21	84	21	84	18	72	18	0	72
その他	0	100	2	-	2	-	3	-	3	-	2	-	1	-	0	-	2	-	0	-	0	0	-
合計	78	100	86	110	82	105	82	105	76	97	79	101	67	86	73	94	60	77	69	88	46	-23	59

注1: 増減数は、前年比である。

注2: 指数は、平成22年を100としたものである。

(4) 年齢別・状態別死者数

		22年	23年	24年	25年	26年	27年	28年	29年	30年	元年	2年	増減数
いじめ	歩行中		2						1				
	自転車乗用中		1	1									
	二輪車乗車中												
	自動車乗車中				1								
	その他												
	小計		3	1	1				1				0
高校生	歩行中					1					1		-1
	自転車乗用中	1		1						1			
	二輪車乗車中		1					1			1		-1
	自動車乗車中												
	その他												
	小計	1	1	1		1		1		1	2		-2
他一〇代	歩行中							1	1	1			
	自転車乗用中	1				1	1		1				
	二輪車乗車中	1	2	1	1					1	1	1	0
	自動車乗車中		1		3	2	1						
	その他												
	小計	2	3	1	4	3	2	1	2	2	1	1	0
二〇～二四	歩行中								1				
	自転車乗用中			1				1		1	2	1	-1
	二輪車乗車中		2	1	1	1	1			1			
	自動車乗車中	3	1	1	2		1	2	3			1	1
	その他												
	小計	3	3	3	3	1	2	3	4	2	2	2	0
二五～二九	歩行中		1		1								
	自転車乗用中	1											
	二輪車乗車中		1		1							1	1
	自動車乗車中				1	3		2	2				
	その他												
	小計	1	2		3	3		2	2			1	1
三〇～五九	歩行中	4	7	5	7	3	7	7	4	4	8	1	-7
	自転車乗用中	2	4	3	3	1	3		2	2	1	1	0
	二輪車乗車中	6	9	3	7	4	1	2	2	3	7	2	-5
	自動車乗車中	6	5	8	5	2	6	8	6	4	6	9	3
	その他												
	小計	18	25	19	22	10	17	17	14	13	22	13	-9
六〇～六四	歩行中		3	4	2	2	1	2	2	1			
	自転車乗用中	1	1	1	1	1		1		3			
	二輪車乗車中		2					1	2	2	3		-3
	自動車乗車中	2	1			2	3	3	2		2	1	-1
	その他				1					1			
	小計	3	7	5	4	5	4	7	6	7	5	1	-4
六五以上	歩行中	18	20	28	19	19	25	22	26	11	15	15	0
	自転車乗用中	10	5	7	5	7	6	6	7	2	7	4	-3
	二輪車乗車中	8	4	8	5	8	2	1	3	4	5	2	-3
	自動車乗車中	14	11	7	14	16	19	6	8	17	10	7	-3
	その他		2	2	2	3	2	1		1			
	小計	50	42	52	45	53	54	36	44	35	37	28	-9
全年齢	歩行中	22	33	37	29	25	33	32	35	17	24	16	-8
	自転車乗用中	16	11	14	9	10	10	8	10	9	10	6	-4
	二輪車乗車中	15	21	13	15	13	4	5	7	11	17	6	-11
	自動車乗車中	25	19	16	26	25	30	21	21	21	18	18	0
	その他		2	2	3	3	2	1		2			
	合計	78	86	82	82	76	79	67	73	60	69	46	-23

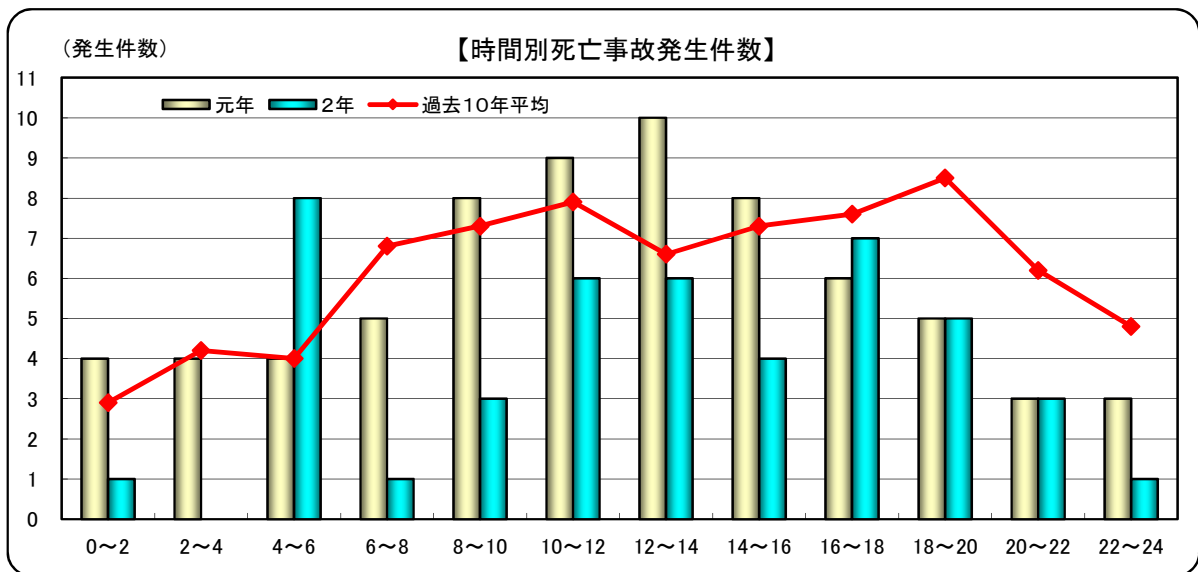
注: 増減数は、前年比である。

(5) 昼夜別死亡事故発生件数

	22年	23年	24年	25年	26年	27年	28年	29年	30年	元年	2年	増減数
昼	44	45	41	44	41	38	29	35	37	43	28	-15
夜	33	41	39	37	34	38	38	36	22	26	17	-9
計	77	86	80	81	75	76	67	71	59	69	45	-24
夜間の構成率	42.9	47.7	48.8	45.7	45.3	50.0	56.7	50.7	37.3	37.7	37.8	-

注: 増減数は、前年比である。

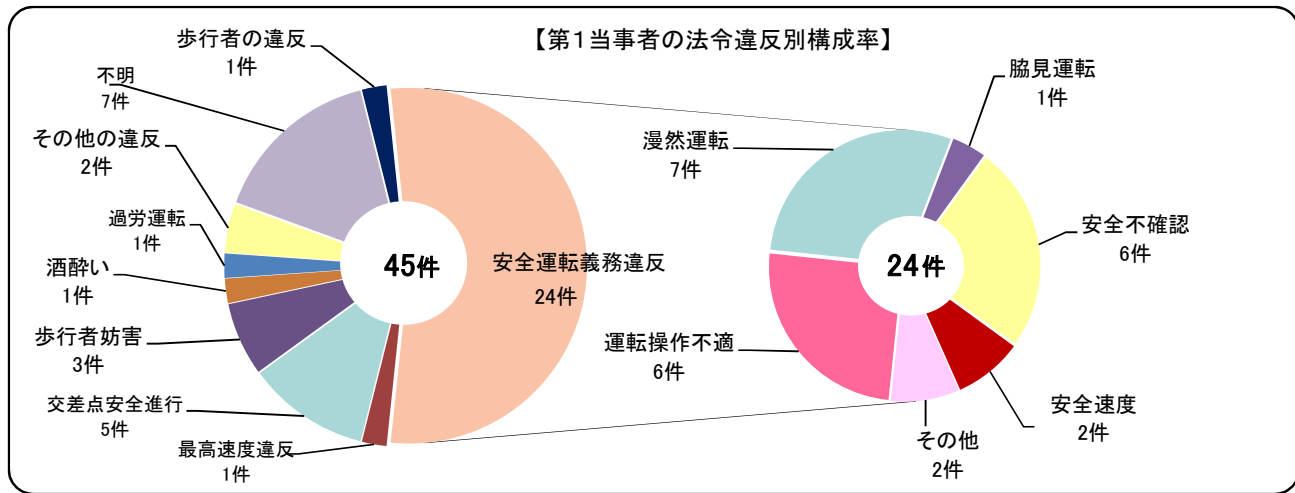
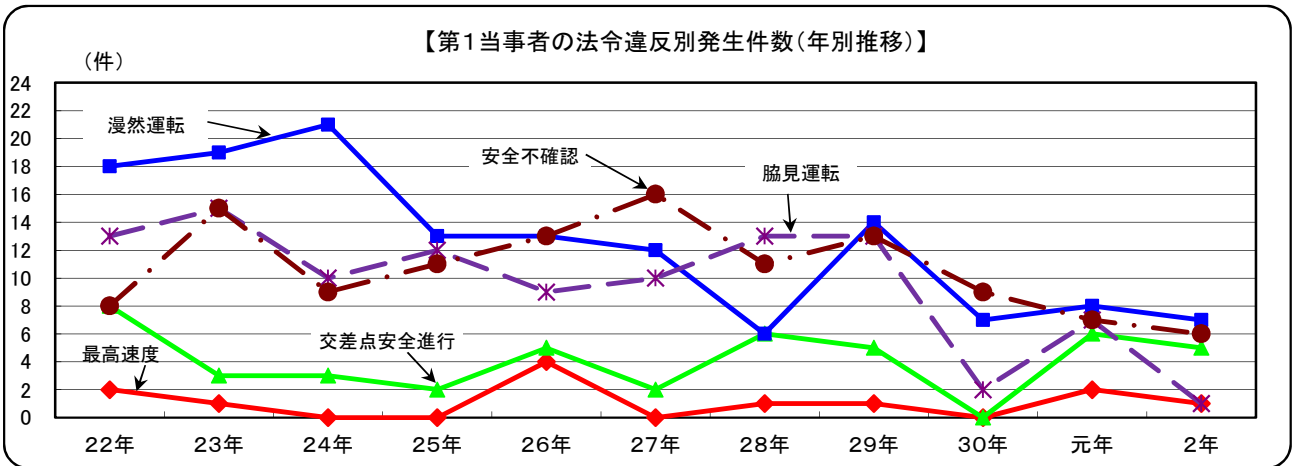
(6) 時間別死亡事故発生件数



	22年	23年	24年	25年	26年	27年	28年	29年	30年	元年	2年	増減数	構成率(%)
0~2	3	3	1	4	3	2	5	4		4	1	-3	2.2
2~4	5	7	4	3	9	4	2	2	2	4	0	-4	0.0
4~6	2	5	8	5	2	6	2	2	4	4	8	4	17.8
6~8	6	9	7	8	4	7	4	11	7	5	1	-4	2.2
8~10	6	10	11	7	7	7	3	8	6	8	3	-5	6.7
10~12	6	7	11	7	5	9	8	6	11	9	6	-3	13.3
12~14	11	8	3	9	9	4	3	6	3	10	6	-4	13.3
14~16	6	9	4	9	13	4	9	6	5	8	4	-4	8.9
16~18	11	8	8	9	5	9	5	6	9	6	7	1	15.6
18~20	10	10	9	10	11	9	9	8	4	5	5	0	11.1
20~22	4	5	8	5	6	9	12	6	4	3	3	0	6.7
22~24	7	5	6	5	1	6	5	6	4	3	1	-2	2.2
計	77	86	80	81	75	76	67	71	59	69	45	-24	100

注: 増減数は、前年比である。

(7) 第1当事者の法令違反別死亡事故発生件数



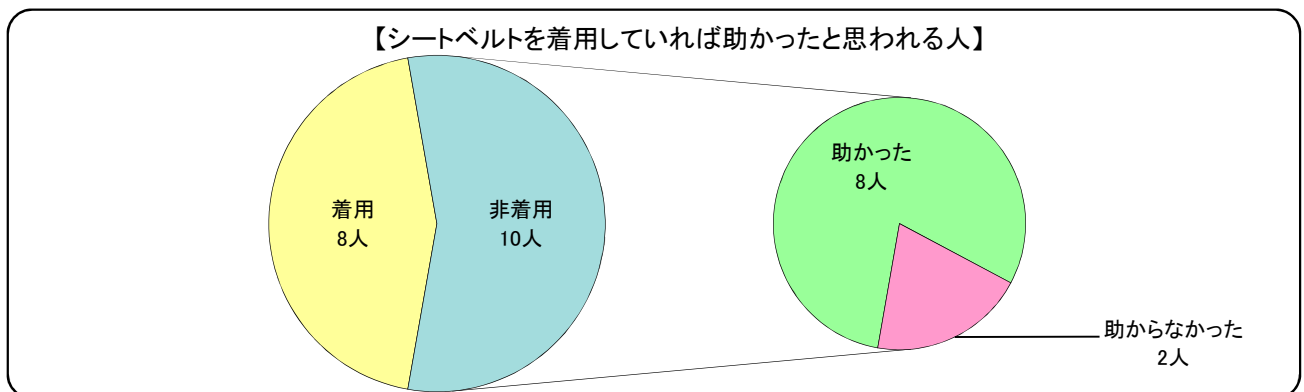
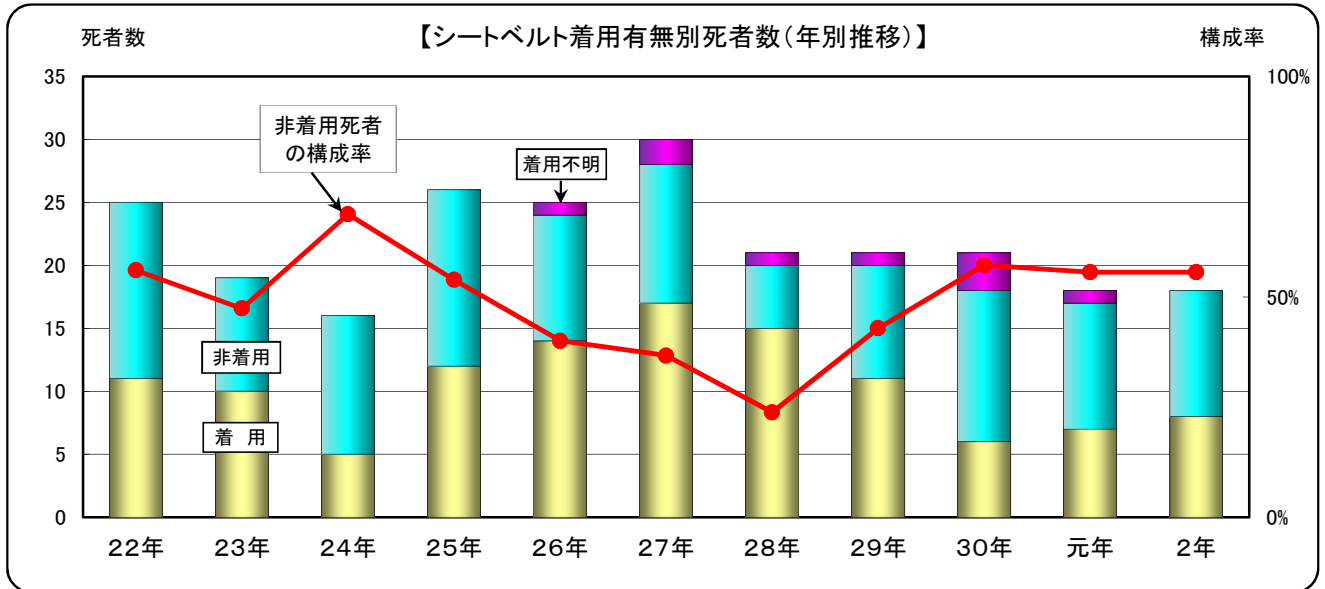
	22年	23年	24年	25年	26年	27年	28年	29年	30年	元年	2年	増減数	構成率	
信号無視		1	2	2	2	1			3	3		-3	0.0	
最高速度違反	2	1			4		1	1		2	1	-1	2.2	
交差点安全進行	8	3	3	2	5	2	6	5		6	5	-1	11.1	
歩行者妨害	1	4	5	3	3	6	6	1	5	2	3	1	6.7	
一時不停止	3	1	5		1				2	2		-2	0.0	
酒酔い	1	1	1			1	1	2	1	2	1	-1	2.2	
過労運転				2	1	2	1	1	1	1	1	0	2.2	
安全運転義務違反	運転操作不適	2	2	6	10	10	9	6	7	3	5	6	1	13.3
	漫然運転	18	19	21	13	13	12	6	14	7	8	7	-1	15.6
	脇見運転	13	15	10	12	9	10	13	13	2	7	1	-6	2.2
	動静不注視	1	6	1	8	5		2	1	2	4		-4	0.0
	安全不確認	8	15	9	11	13	16	11	13	9	7	6	-1	13.3
	安全速度	6	3	4	6	4	4	3	2		5	2	-3	4.4
	その他	2	1	2	1				3	1	1	2	1	4.4
小計	50	61	53	61	54	51	41	53	24	37	24	-13	53.3	
その他の違反	11	7	9	10	2	8	4	4	5	5	2	-3	4.4	
不明		6			3	4	7	4	16	8	7	-1	15.6	
歩行者の違反	1	1	2	1		1			2	1	1	0	2.2	
合計	77	86	80	81	75	76	67	71	59	69	45	-24	100	

注1: 増減数は、前年比である。

注2: 操作不適とは、ハンドル・ブレーキ操作不適をいう。

## (8) 自動車乗車中死者のシートベルト着用状況

自動車乗車中の死者のシートベルト着用状況を見ると、着用死者が8人、非着用死者が10人である。



	22年		23年		24年		25年		26年		27年		28年		29年		30年		元年		2年		
	人数	指数	人数	指数	人数	指数	人数	指数	人数	指数	人数	指数	人数	指数	人数	指数	人数	指数	増減数	指数	増減数	指数	
着用	11	100	10	91	5	45	12	109	14	127	17	155	15	136	11	100	6	55	7	64	8	1	73
非着用	14	100	9	64	11	79	14	100	10	71	11	79	5	36	9	64	12	86	10	71	10	0	71
不明	0	-	0	-	0	-	0	-	1	-	2	-	1	-	1	-	3	-	1	-	0	-1	-
合計	25	100	19	76	16	64	26	104	25	100	30	120	21	84	21	84	21	84	18	72	18	0	72
非着用死者の構成率	56.0%		47.4%		68.8%		53.8%		40.0%		36.7%		23.8%		42.9%		57.1%		55.6%		55.6%		
着用していれば助かった数	11		5		9		11		5		8		4		7		9		10		8		
着用していれば助かった率	78.6%		55.6%		81.8%		78.6%		50.0%		72.7%		80.0%		77.8%		75.0%		100.0%		80.0%		

注1: 増減数は、前年比である。

注2: 指数は、平成22年を100としたものである。