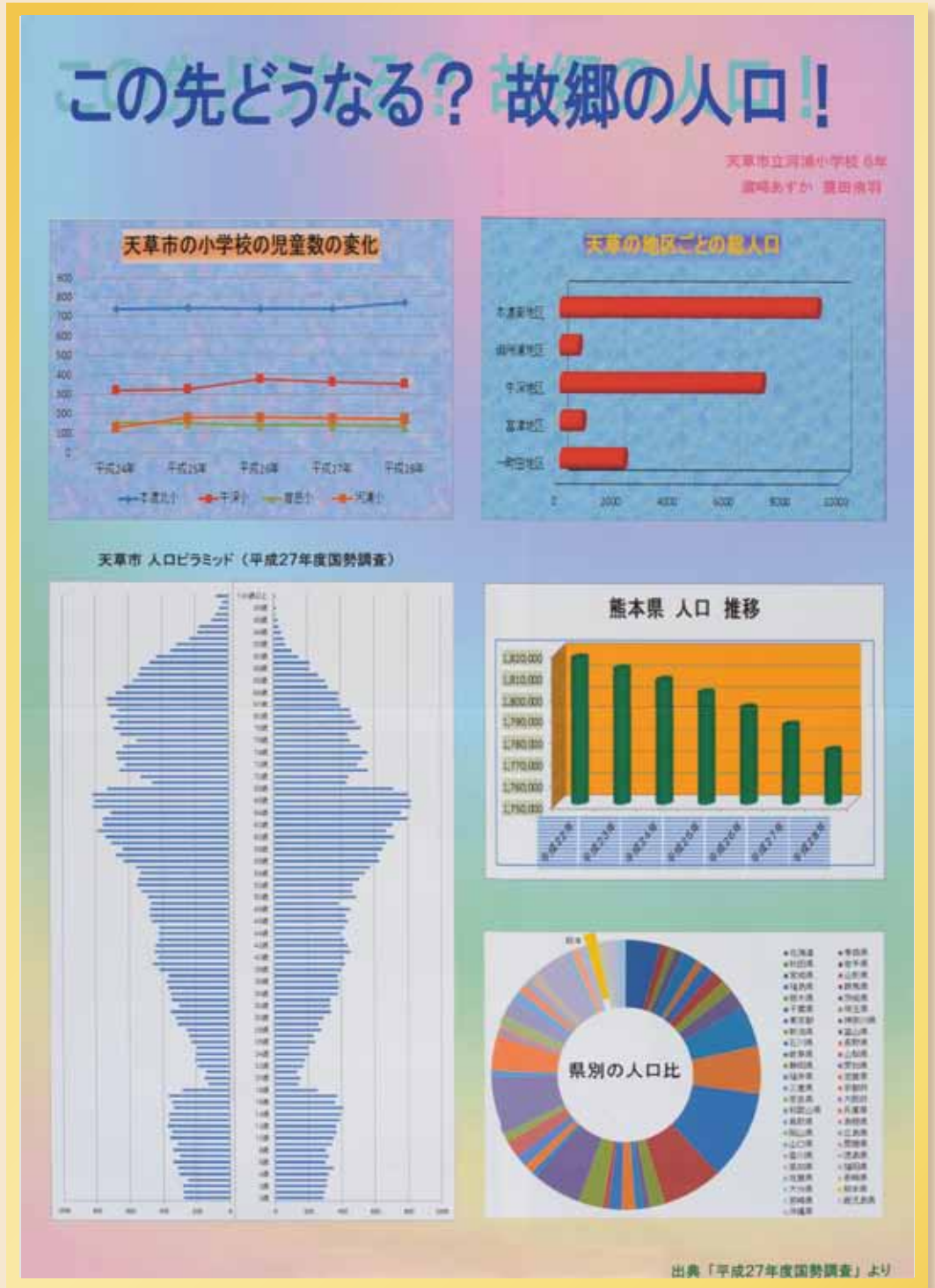




熊本朝日放送賞

この先どうなる？
故郷の人口！



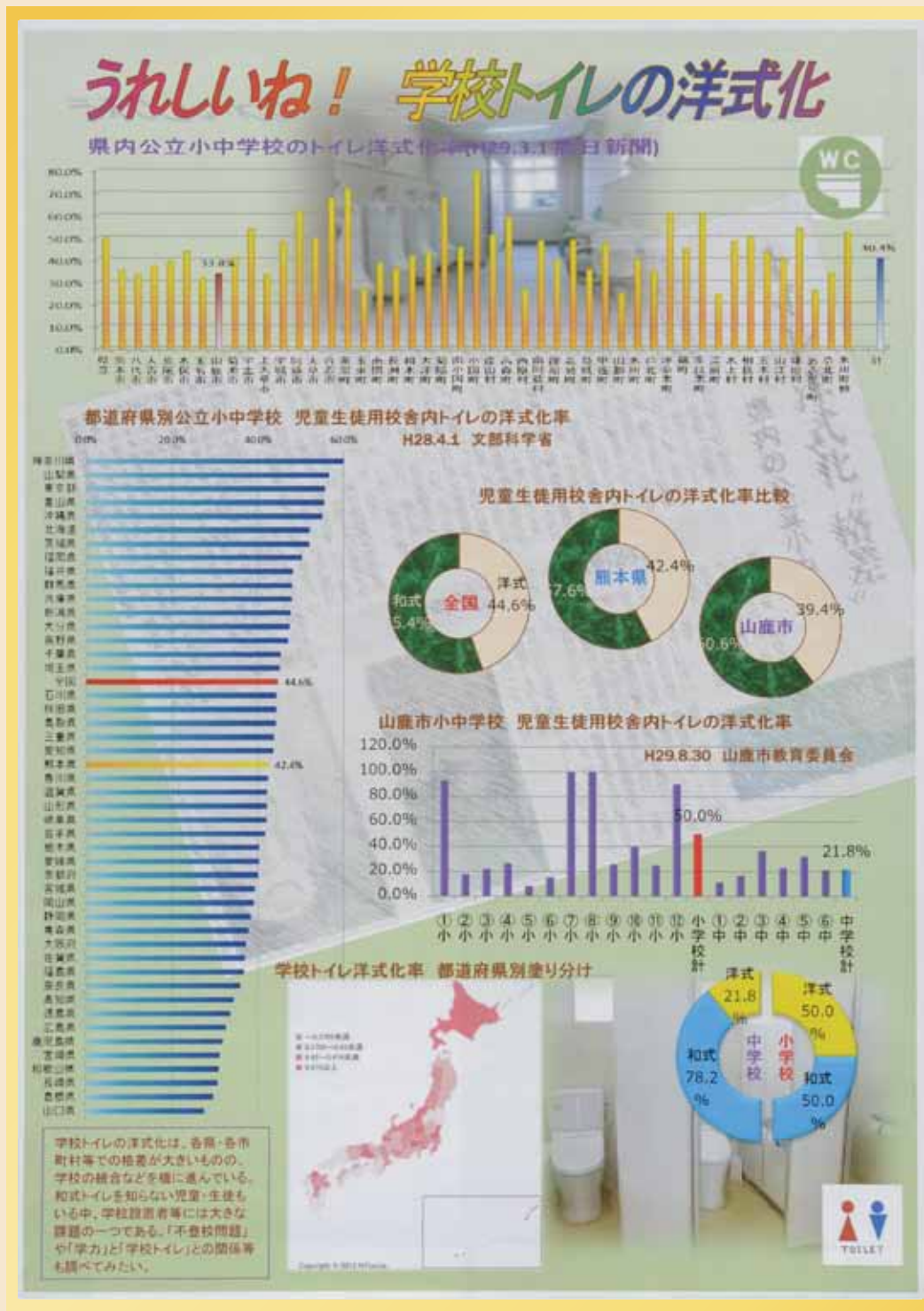
濱崎 あすか / 蓑田 侑羽
天草市立河浦小学校 6年

少子化が進む故郷天草市や熊本県の人口減少。そして日本。どうすべきか。国レベルでも問題化されています。そして人口の大都市への一極集中現象。その結果、地方の人口減少が心配され、対策も考えられています。それをふまえての人口の現状をグラフに表した作品です。人口ピラミッドグラフ・折線グラフ・棒グラフ・円グラフを統計の内容に沿って利用していますね。整然としたグラフの配置、配色の工夫で見やすい作品になりました。天草市の児童人口、現状維持で減少していないのに、20才から激変しています。その理由を資料収集してグラフ化すると、作品の内容がもっと充実すると思います。



熊本日新聞社賞

うれしいね！
学校トイレの洋式化



徳丸 正子

公立小中学校のトイレの洋式化の普及、嬉しい事です。文部科学省資料をはじめ、地元の教育委員会、新聞紙上からデータを収集して完成した作品です。日頃からグラフ制作のための統計資料に関心を持たれていた結果、作品として完成しました。各グラフがバランス良く配置され、全国の平均や地域の関心あるグラフの配色にも配慮が見られます。学校トイレ洋式化の普及と不登校問題などとの関係は今後のグラフ化に発展出来そうですね。



熊本地震から1年たった今!!

田中 良奈 / 澤田 なつみ / 伊藤 桜
 岩根 美桜 / 三上 涼空
 山鹿市立三玉小学校 4年



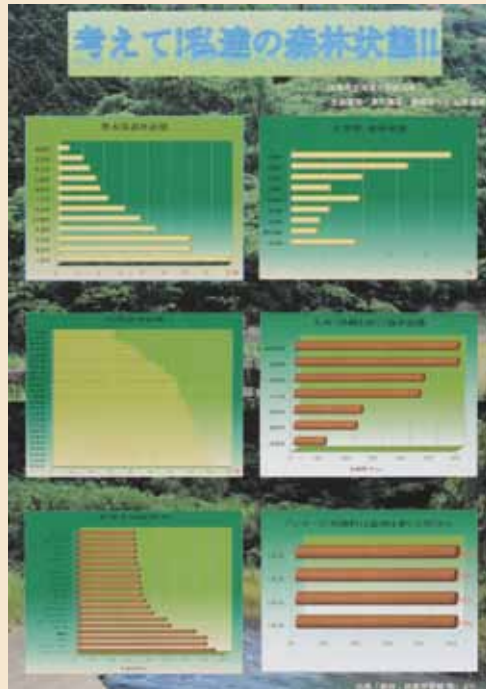
日本全国習い事事情

窪 佑奈 / 田中 愛紗
 天草市立河浦小学校 6年



3.5 人に 1 人!? 恐ろしいガン

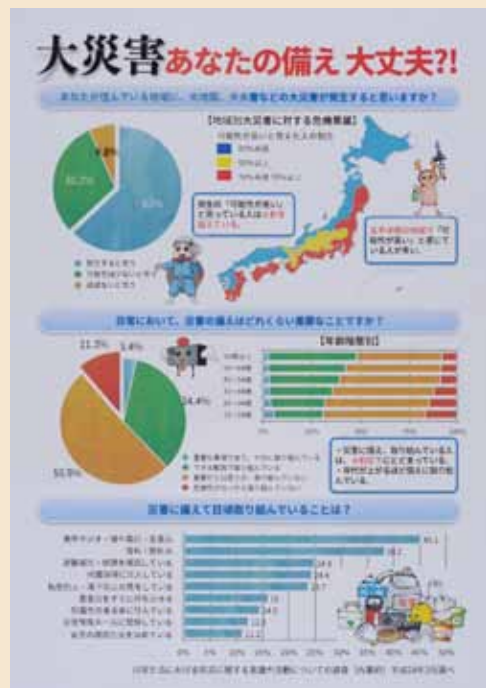
平川 綾香
 熊本県立北陵高等学校 2年



考えて! 私達の森林状態!!
 生田 瑠菜 / 宰川 楓菜 / 藤嶋 菜々子
 山里 椿華
 天草市立河浦小学校 6年



**あなたは知ってる?
 スクールカウンセリング**
 高山 麗
 熊本県立湧心館高等学校 3年



大災害あなたの備え大丈夫?!
 濱田 敬子
 山都町立矢部小学校 養護教諭