

赤潮情報第27号

熊本県水産研究センター 浅海干潟研究部
TEL0964-56-2613 FAX56-4533

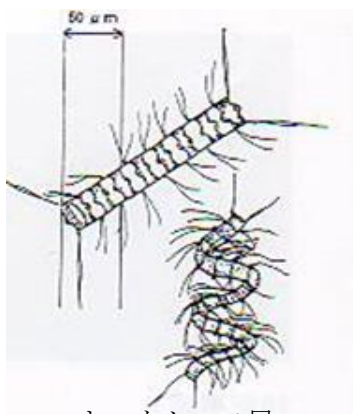
赤潮情報（パソコン）ホームページ <http://www.suiken.pref.kumamoto.jp/>

赤潮情報（携帯）ホームページ <http://www.suiken.pref.kumamoto.jp/keitai/akasio/main.html>

有明海で珪藻類による赤潮が発生しています。

本日、熊本県が調査したところ、玉名市横島町地先から熊本港地先にかけて珪藻類（優占種はキートセロス属）の赤潮を確認しました（着色域及び細胞数は下図を参照してください）。

本県において本種により魚介類がへい死したことはありませんが、養殖ノリの生育に必要な海中の栄養塩の減少が懸念されますので、今後の動向に注意してください。



キートセロス属
Chaetoceros spp.

※赤潮情報をご覧になる際は下のQRコードを御利用ください。

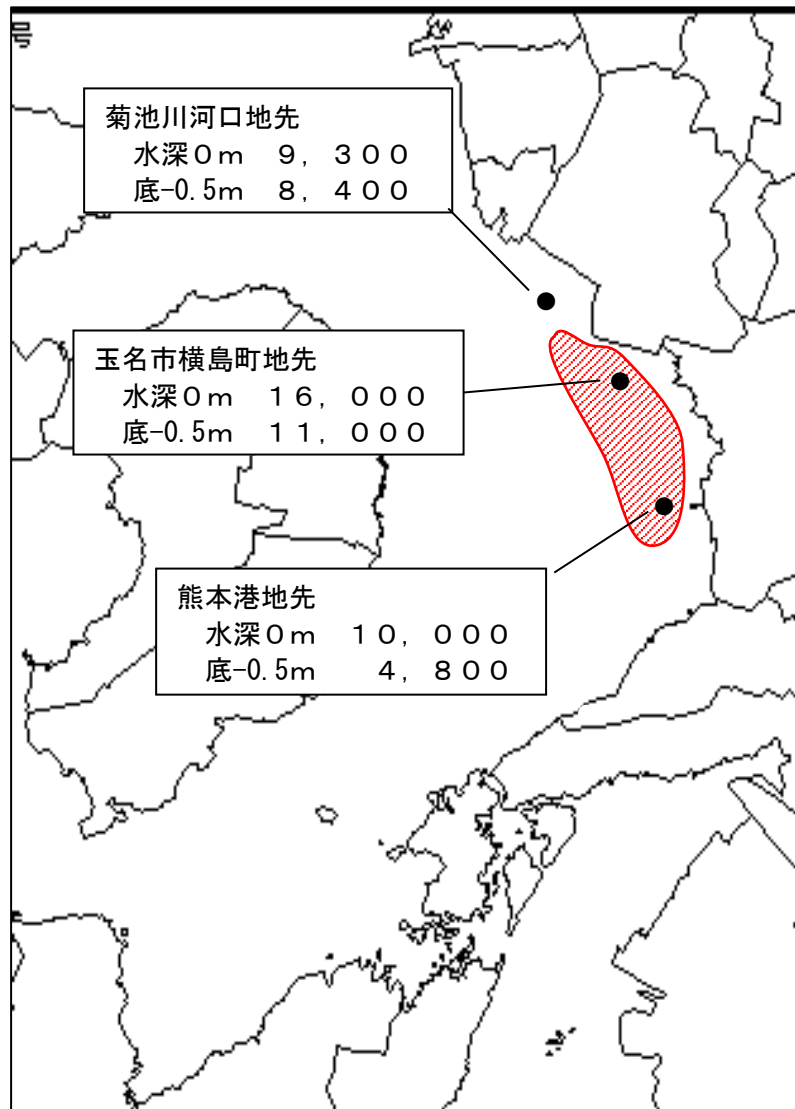


図 斜線部は確認した着色域を示しています。
図中の数字は海水1mL当たりの珪藻類の細胞数です。