

福祉・医療

(1) 児童福祉

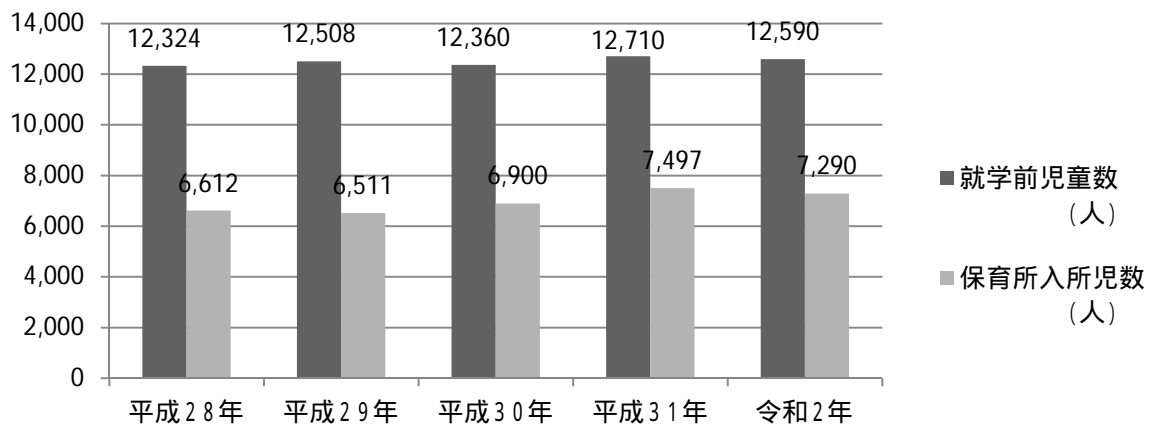
保育所入所状況の推移

R2.4.1現在

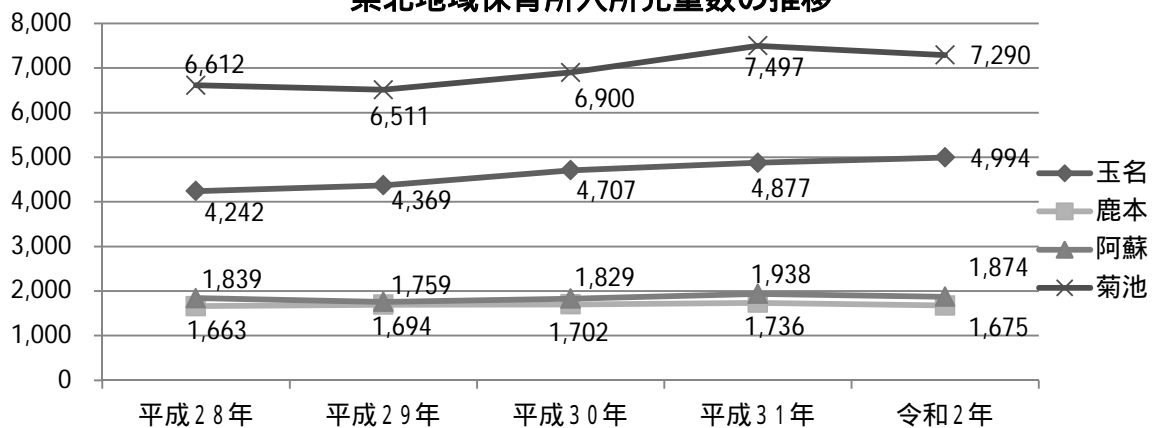
	平成28年	平成29年	平成30年	平成31年	令和2年
保育所数(施設)	67	69	70	70	70
定員数(人)	6,530	6,724	6,700	6,695	6,850
就学前児童数(人)	12,324	12,508	12,360	12,710	12,590
保育所入所児数(人)	6,612	6,511	6,900	7,497	7,290
保育所入所率(%)	53.7	52.1	55.8	59.0	57.9

(出典：保育所入所待機児童数調査他)

管内就学前児童数及び保育所入所児童数の推移



県北地域保育所入所児童数の推移

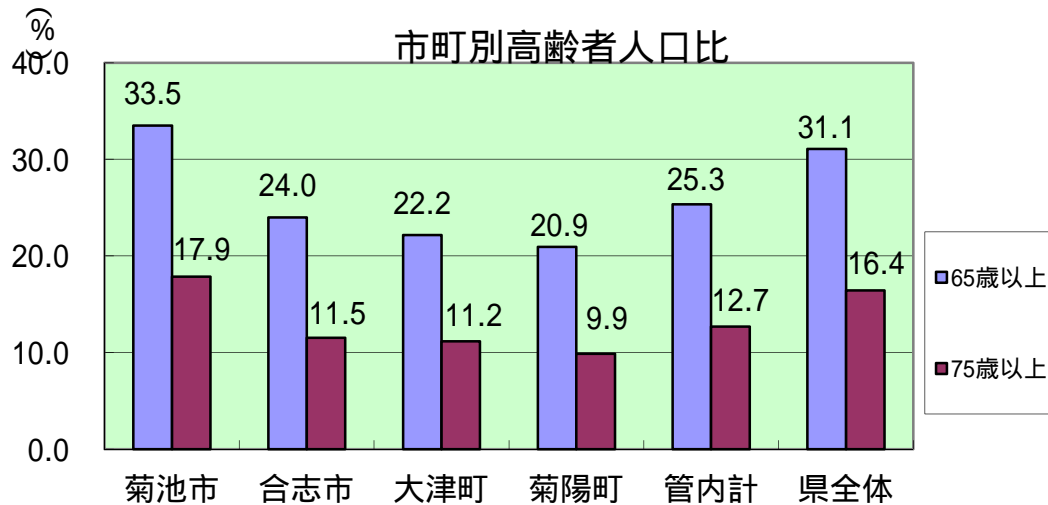


(2) 高齢者福祉
高齢者人口の状況

令和元年10月1日現在

	総人口 (人)	65歳以上		75歳以上		65歳以上の 単独世帯数 (H27.10.1 現在)	老人クラブ (R1.3月末現在)	
		人口(人)	総人口比 (%)	人口(人)	総人口比 (%)		クラブ数	会員数 (人)
菊池市	46,707	15,647	33.5	8,349	17.9	2,001	66	3,001
合志市	61,531	14,763	24.0	7,089	11.5	1,655	42	2,372
大津町	34,571	7,664	22.2	3,861	11.2	1,002	22	673
菊陽町	42,770	8,955	20.9	4,227	9.9	1,000	16	698
管内計	185,579	47,029	25.3	23,526	12.7	5,658	146	6,744
県全体	1,746,740	542,550	31.1	287,116	16.4	83,461	2,278	108,948

(出典:熊本県高齢者関係資料集)



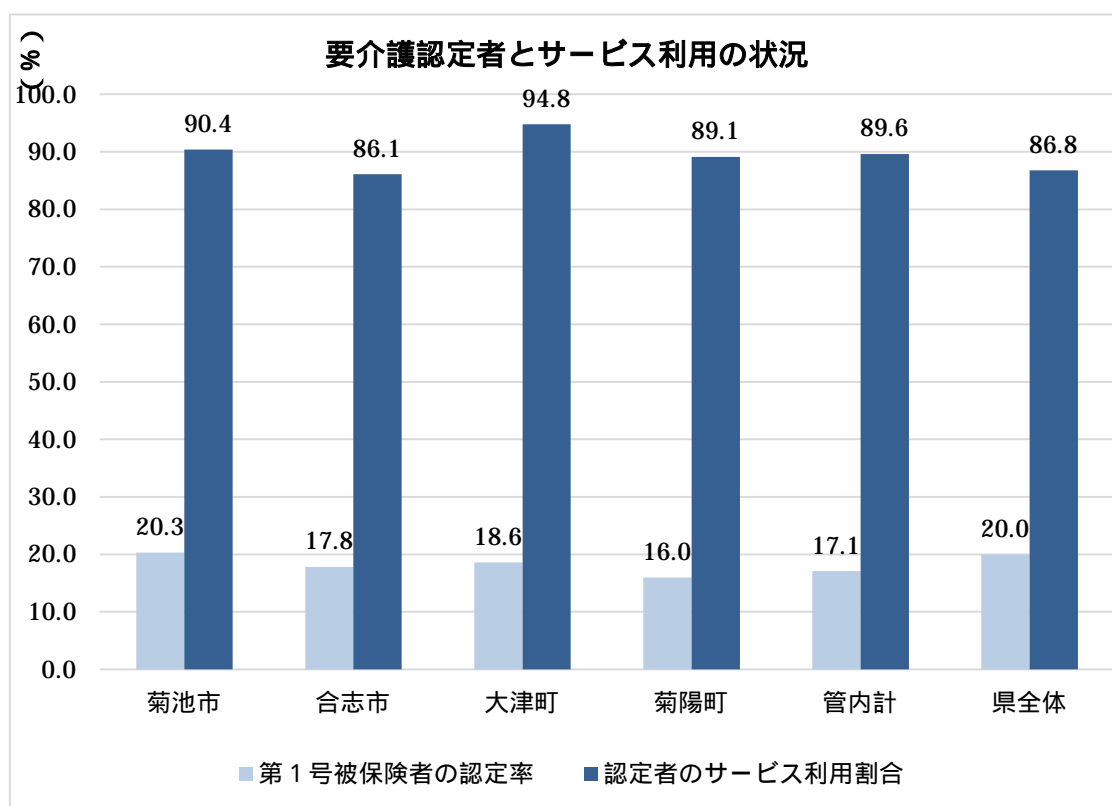
市町別要介護（要支援）認定者等の状況 要介護（要支援）認定区分別認定者割合

令和元年9月末現在(単位：人)

市町名	第1号被保険者数	要支援 1	要支援 2	要介護 1	要介護 2	要介護 3	要介護 4	要介護 5	認定者 総数	認定率 (%)	第2号被保険者を含む 認定者総数	サービス受給者	
												受給者数	サービス 利用割合 (%)
菊池市	15,934	276	407	680	580	410	528	347	3,228	20.3	3,278	2,963	90.4
合志市	14,560	241	408	530	473	296	373	265	2,586	17.8	2,640	2,274	86.1
大津町	7,586	88	185	342	267	207	177	145	1,411	18.6	1,429	1,354	94.8
菊陽町	8,664	172	173	295	224	178	195	150	1,387	16.0	1,418	1,264	89.1
管内計	46,744	777	1,173	1,847	1,544	1,091	1,273	278	7,983	17.1	8,765	7,855	89.6
県全体	540,393	13,005	14,447	24,507	19,090	14,039	13,916	9,314	108,318	20.0	110,139	95,581	86.8

(出典：熊本県高齢者関係資料集)

第1号被保険者は、65歳以上の被保険者。なお、40歳以上の65歳未満の者で政令で定める疾患を有する者を第2号被保険者という。
認定率は、第1号被保険者の認定率を算出しており、サービス受給者数は第1号被保険者及び第2号被保険者合計である。

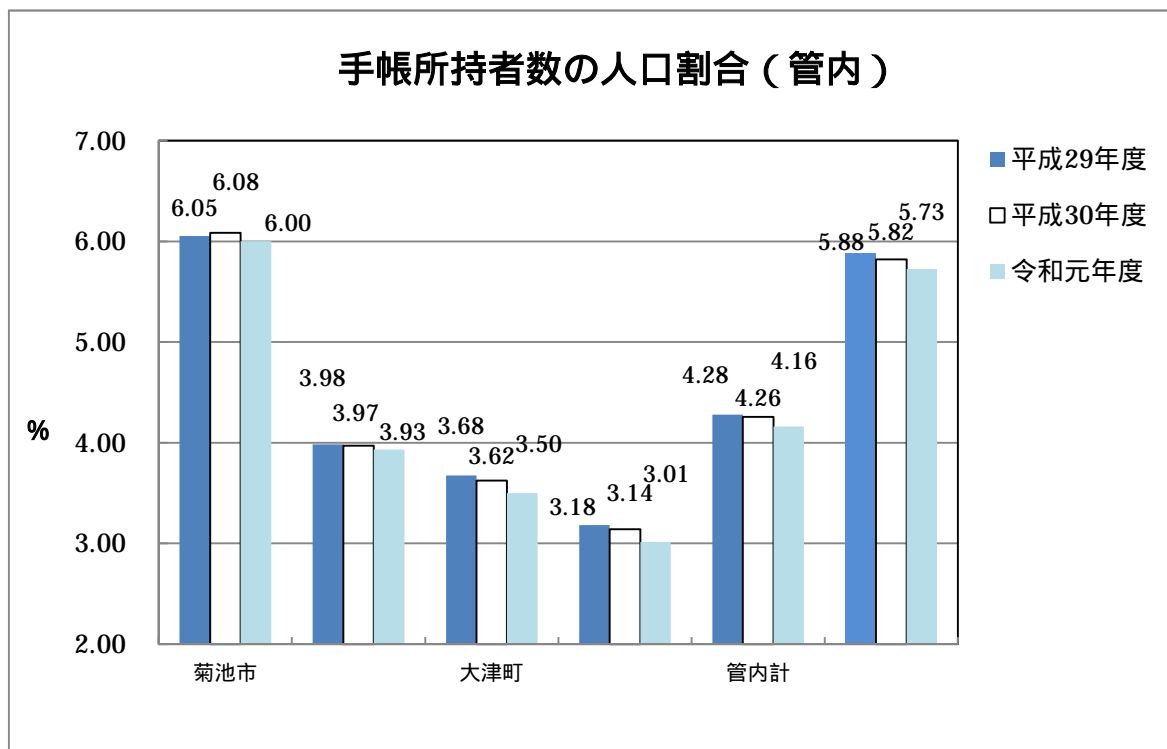


(3) 障がい者福祉

障がい手帳所持者数の状況（身体障害者手帳）

	平成29年度			平成30年度			令和元年度		
	人口(人)	所持者数	割合(%)	人口(人)	所持者数	割合(%)	人口(人)	所持者数	割合(%)
菊池市	47,486	2,875	6.05	47,193	2,871	6.08	46,707	2,803	6.00
合志市	60,280	2,401	3.98	60,997	2,422	3.97	61,531	2,419	3.93
大津町	33,863	1,245	3.68	34,211	1,240	3.62	34,571	1,210	3.50
菊陽町	41,818	1,331	3.18	42,392	1,331	3.14	42,770	1,289	3.01
管内計	183,447	7,852	4.28	184,793	7,864	4.26	185,579	7,721	4.16
県全体 (熊本市を除く)	1,025,660	60,329	5.88	1,016,886	59,199	5.82	1,007,347	57,683	5.73

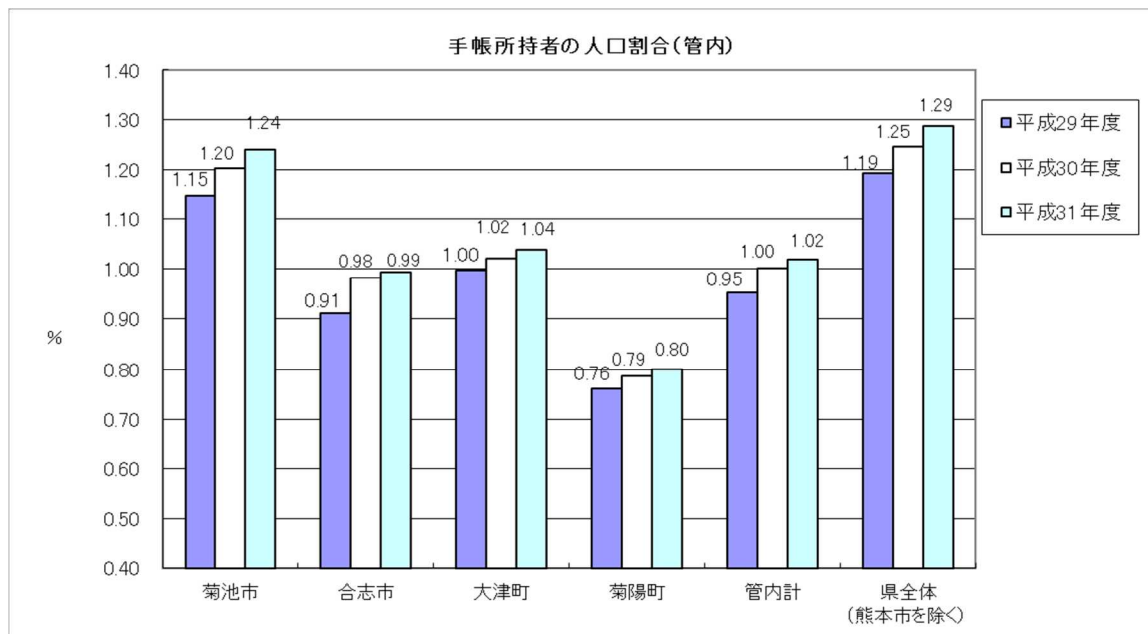
(出典：福祉総合相談所調べ)



障がい手帳所持者の状況（療育手帳）

	平成29年度			平成30年度			令和元年度		
	人口(人)	所持者数	割合(%)	人口(人)	所持者数	割合(%)	人口(人)	所持者数	割合(%)
菊池市	47,486	544	1.15	47,193	568	1.20	46,707	579	1.24
合志市	60,280	549	0.91	60,997	599	0.98	61,531	611	0.99
大津町	33,863	338	1.00	34,211	349	1.02	34,571	359	1.04
菊陽町	41,818	318	0.76	42,392	333	0.79	42,770	342	0.80
管内計	183,447	1,749	0.95	184,793	1,849	1.00	185,579	1,891	1.02
県全体 (熊本市を除く)	1,025,660	12,232	1.19	1,016,886	12,668	1.25	1,007,347	12,963	1.29

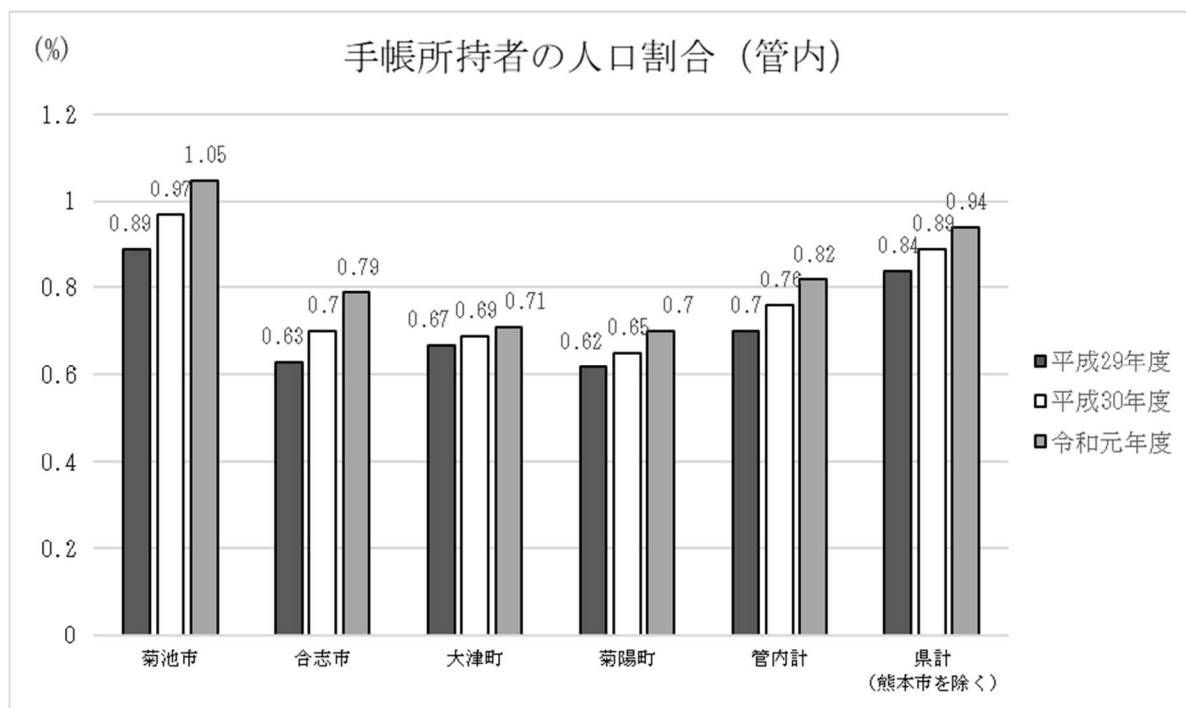
(出典：福祉総合相談所調べ)



障がい手帳所持者の状況（精神保健福祉手帳）

	平成29年度			平成30年度			令和元年度			対前年度	
	人口(人)*1	手帳交付数*2	割合(%)	人口(人)*1	手帳交付数*2	割合(%)	人口(人)*1	手帳交付数*2	割合(%)	増減数	増減率(%)
菊池市	47,486	423	0.89	47,193	458	0.97	46,707	492	1.05	34	7.4
合志市	60,280	382	0.63	60,997	430	0.7	61,531	486	0.79	56	13.0
大津町	33,863	227	0.67	34,211	237	0.69	34,571	245	0.71	8	3.4
菊陽町	41,818	258	0.62	42,392	277	0.65	42,770	298	0.7	21	7.6
管内計	183,447	1,290	0.7	184,793	1,402	0.76	185,579	1,521	0.82	119	8.5
県計 <small>熊本市を除く</small>	1,025,660	8,615	0.84	1,016,886	9,071	0.89	1,007,347	9,433	0.94	362	4.0

（出典：*1熊本県推計人口調査 *2健康福祉部障がい者支援課）



注）「精神障害者保健福祉手帳」：精神保健及び精神障害者福祉に関する法律第45条に基づき、精神障害者が都道府県知事又は指定都市の市長に申請し、精神障害の状態にあると認められた時に交付される手帳をいう。（平成7年度創設）

(4) 社会福祉

被保護世帯数、被保護人員、保護率の推移

ア 被保護世帯数、被保護人員、保護率の推移

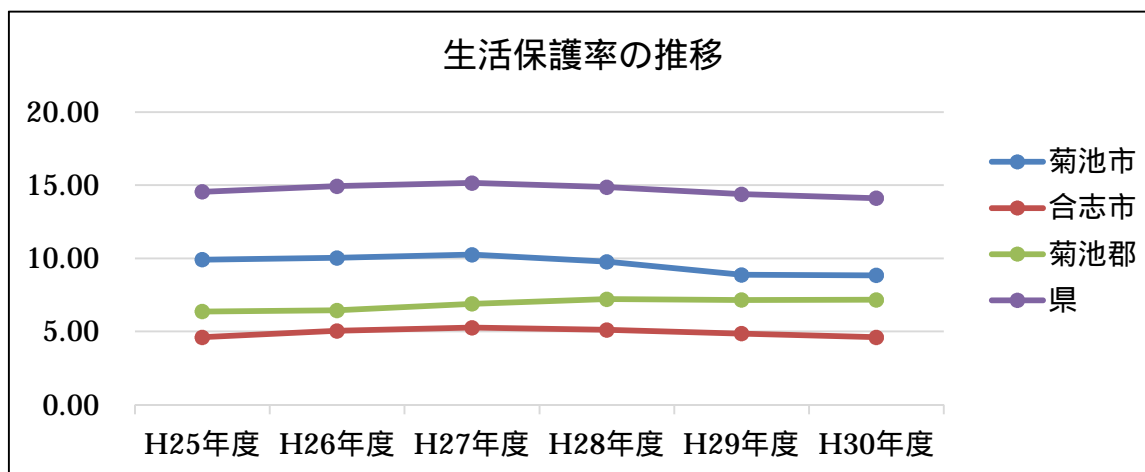
(年度平均)

区分	年度	25	26	27	28	29	30
被保護世帯数	菊池市	336	346	358	357	332	332
	合志市	170	181	194	197	203	200
	菊池郡	320	340	370	397	395	393
	管内計	826	867	922	951	930	925
	県全体	19,264	19,883	20,303	20,098	19,609	19,389
被保護人員(人)	菊池市	487	489	494	467	421	417
	合志市	264	294	307	303	293	281
	菊池郡	463	475	513	542	542	549
	管内計	1,214	1,258	1,314	1,312	1,256	1,247
	県全体	26,214	26,802	27,056	26,385	25,406	24,782
保護率(‰)	菊池市	9.91	10.04	10.25	9.77	8.87	8.84
	合志市	4.61	5.05	5.26	5.11	4.86	4.61
	菊池郡	6.37	6.45	6.89	7.21	7.16	7.17
	管内計	6.50	6.97	7.14	7.03	6.85	6.64
	県全体	14.55	14.93	15.15	14.87	14.39	14.11

(「熊本県の生活保護」より)

被保護世帯数・被保護人員は、各年度の平均

‰(パーミル)は、全体の合計を1,000とし、その1,000分の1を単位として表す比率



世帯類型別被保護世帯数の推移（菊池福祉事務所管内）

	平成27年3月			平成28年3月			平成29年3月			平成30年3月			平成31年3月			令和2年3月		
	単身者	2人以上	小計	単身者	2人以上	小計	単身者	2人以上	小計	単身者	2人以上	小計	単身者	2人以上	小計	単身者	2人以上	小計
	世帯	世帯		世帯	世帯		世帯	世帯		世帯	世帯		世帯	世帯		世帯	世帯	
高齢者世帯	137	17	154	159	20	179	172	22	194	183	23	206	181	20	201	193	23	216
母子世帯	/	24	24	/	26	26	/	24	24	/	25	25	/	33	33	/	31	31
障害者世帯	43	7	50	49	6	55	53	9	62	58	10	68	58	7	65	55	6	61
傷病者世帯	35	12	47	31	9	40	27	8	35	16	1	17	24	2	26	30	4	34
その他世帯	43	29	72	58	27	85	46	32	78	40	30	70	40	35	75	32	32	64
計	258	89	347	297	88	385	298	95	393	297	89	386	303	97	400	310	96	406

「福祉行政報告例」より

(5) 施設関係 社会福祉施設設置状況

R2.4.1現在

施設名		市 町 名		菊池市	合志市	大津町	菊陽町	管内計	県計
		所数	定員(人)						
生活保護施設	救護施設	所数	1					1	7
		定員(人)	50					50	380
老人福祉施設	養護老人ホーム	所数	2			1		3	37
		定員(人)	90			50		140	1,960
	介護老人福祉施設 (地域密着型を除く)	所数	4	3	1	1		9	138
		定員(人)	200	170	110	50		530	7,478
	老人保健施設	所数	2	3	1	1		7	98
		定員(人)	130	225	86	85		526	6,580
	老人福祉センター	所数	2	0	1	1		4	41
	老人憩いの家	所数	1	1	0	0		2	148
障害者支援施設	障害者支援施設 ()	所数	3	2	2	1		8	49
		定員(人)	102	90	115	50		357	2,245
児童福祉施設	障害児入所施設 ()	所数				1		1	5
		定員(人)				40		40	170
	児童養護施設	所数		1				1	12
		定員(人)		57				57	644
	保育所	所数	20	22	9	14		65	509
		定員(人)	1,770	2,170	1,180	1,230		6,350	42,065
	幼保連携型認定こども園	所数	1	2	1	1		5	117
		定員(人)	84	250	260	290		884	16,887
	児童館	所数		2	1	1		4	26
	児童遊園	児童センター	所数	1	1				2
所数									

県計は熊本市を除く数。

(出典：熊本県高齢者関係資料集、担当課調べ)

医療関係施設

R2.4.1現在

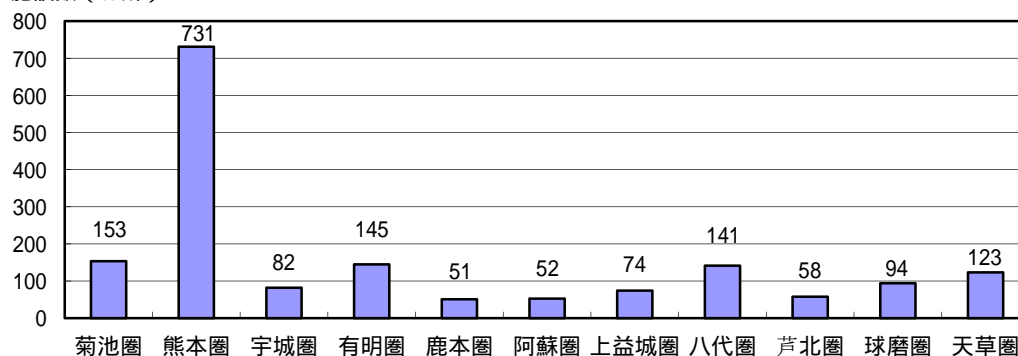
区分 市町名	病院		診療所（歯科除く）		計		歯科診療 所数
	施設数	病床数	施設数	病床数	施設数	病床数	
菊池市	5	574	45	91	50	665	21
合志市	5	1,379	40	95	45	1,474	22
大津町	2	368	22	74	23	442	13
菊陽町	4	790	32	54	36	844	22
管内計	16	3,111	139	314	154	3,425	78
（参考）							
熊本圏域計	99	15,439	632	1,808	731	17,247	404
宇城圏域計	11	1,755	71	262	82	2,017	45
有明圏域計	12	2,332	130	466	142	2,798	68
鹿本圏域計	6	826	44	215	50	1,041	24
阿蘇圏域計	6	964	46	93	52	1,057	19
上益城圏域計	13	1,181	61	188	74	1,369	28
八代圏域計	11	2,318	130	437	141	2,755	69
芦北圏域計	11	1,453	47	229	58	1,682	16
球磨圏域計	13	1,546	81	264	94	1,810	42
天草圏域計	18	2,829	105	475	123	3,304	53
県計	216	33,754	1,486	4,751	1,701	38,505	846

休止中を除く

（医療政策課調べ）

病院・診療所施設数(歯科を除く)

施設数(カ所)



衛生環境

(1) 水道施設

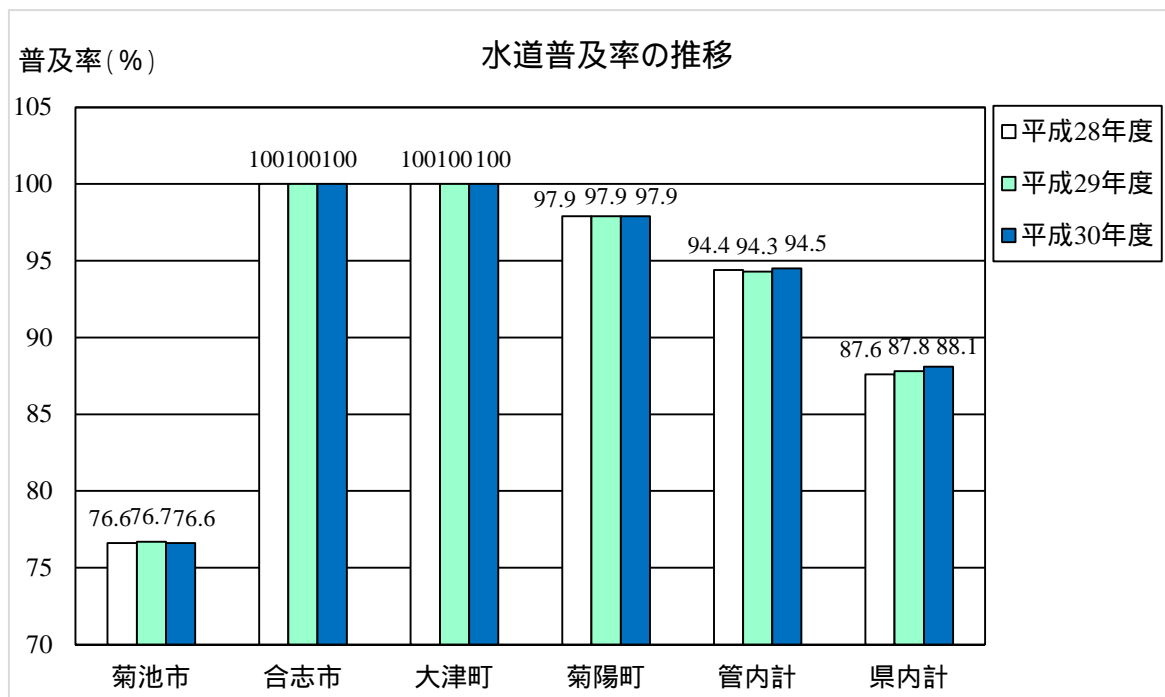
(単位:人・%)

平成31年3月末現在

区分 市町名	行政区域 内人口 (A)	上水道		簡易水道		専用水道		合計		普及率 (B/A ×100)
		箇所 数	現在給 水人口	箇所 数	現在給 水人口	箇所 数	現在給 水人口	箇所 数	現在給水 人口(B)	
菊池市	46,873	1	35,026	4	759	5	128	10	35,913	76.6
合志市	61,184	1	61,643	0	0	8	846	9	62,489	102.1
大津町	34,325	1(1)	34,480	1	130	7	110	9(1)	34,720	101.2
菊陽町	42,496	1(1)	41,614	0	0	4	0	5(1)	41,614	97.9
管内計	184,878	4	172,763	5	889	24	1,084	33	174,736	94.5
県計	1,748,222	31	1,434,925	148	93,547	247	14,498	426	1,539,778	88.1

()内数字は、大津菊陽水道企業団から給水を受ける箇所数。(環境保全課調べ)

管内計及び県計の箇所数は、大津菊陽水道企業団を含まない。



(2) ゴミ・し尿の収集

平成31年(2019年)3月末現在

年度	ごみ総排出量					し尿処理量				水洗化率 (%)	
	計画 収集量 (t)	直接 搬入量 (t)	集団 回収量 (t)	合計 (t)	1人1日 当たりの ごみ 排出量 (g/人日)	し尿 収集量 (kL)	浄化槽 汚泥 収集量 (kL)	収集量 合計 (kL)	自家 処理量 (kL)		
菊池市	28	13,216	644	303	14,163	785	3,875	14,169	18,044	297	88.5
	29	13,548	626	303	14,477	808	3,446	13,905	17,351	269	88.4
	30	13,273	590	296	14,159	798	3,547	14,115	17,662	246	89.0
合志市	28	13,855	240	996	15,091	684	994	1,487	2,481	0	96.2
	29	14,253	223	933	15,409	687	921	1,532	2,453	0	98.3
	30	14,194	225	857	15,276	674	919	1,462	2,381	0	96.7
大津町	28	8,842	969	396	10,207	819	1,769	5,023	6,792	39	95.8
	29	8,856	477	382	9,715	774	1,506	3,451	4,957	35	96.9
	30	8,799	400	334	9,533	752	1,303	4,304	5,607	39	97.1
菊陽町	28	10,879	366	598	11,843	796	629	1,005	1,634	27	98.7
	29	11,301	327	546	12,174	810	594	728	1,322	25	99.2
	30	11,119	317	500	11,936	783	581	912	1,493	22	99.4
管内計	28	46,792	2,219	2,293	51,304	761	7,267	21,684	28,951	363	94.6
	29	47,958	1,653	2,164	51,775	762	6,467	19,616	26,083	329	95.6
	30	47,385	1,532	1,987	50,904	745	6,350	20,793	27,143	307	95.4
県計	28	483,910	49,004	19,742	552,656	843	139,010	336,256	475,266	847	89.9
	29	486,001	95,341	20,633	601,975	922	129,326	332,412	461,738	839	90.4
	30	483,387	79,512	20,887	583,786	899	125,980	330,195	456,175	782	90.8

(環境省集計資料より)

(g/人日)

1人1日当たりのごみ排出量

