

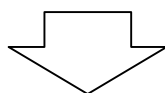
祝!! 企業等の農業参入について 目標(200件:H21~R1)達成!

熊本県は農業の多様な担い手の確保を図るため、令和元年度までに企業の農業参入件数200件という目標を掲げ、参入の促進を図ってきました。

令和元年度の新規参入は18件で、平成21~令和元年度の延べ参入件数は208件となり、目標の200件を達成しました。

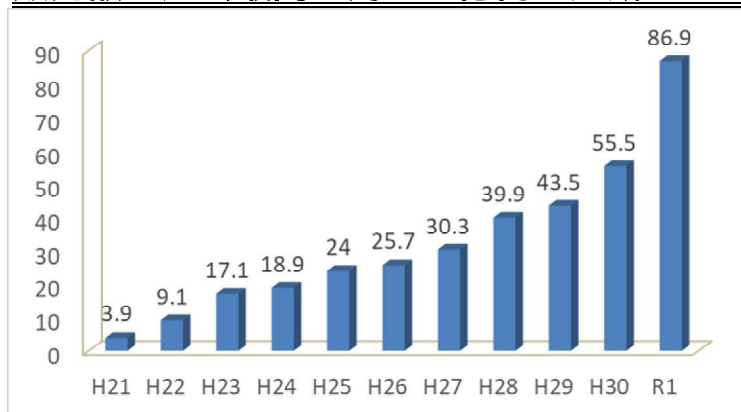
【令和元年度 農業参入企業実績・成果】

参入年度	参入件数 (うち県外)	営農面積 (ha)	常用の雇用者数 (人)	常用以外の雇用 者数(人)
令和元年度参入企業分	18(7)	54.1	46	24
平成21年度~30年度 参入企業分	190(43)	619.7	693	502



現在	208(50)	673.8	739	526
----	---------	-------	-----	-----

販売額も過去最高の約87億円を達成しました!



©2010 熊本県くまモン

お問い合わせ先
農林水産部流通アグリビジネス課

企業参入・6次化支援班
篠原・吉田 (5447)
096-333-2377

令和元(2019)年度 新規参入企業件数一覧

No.	企業名	参入企業名	参入市町村	品目
1	(株)ランドスケープ・ナカヤマ	(株)ランドスケープ・ナカヤマ	宇土市	キクイモ、ラッキョウ、ニンニク
2	医療法人博光会	(株)みゆきの里健康ファーム	菊池市	レモングラス
3	荒井商事(株)	アライファーム(株)	合志市	人参、カラーピーマン
4	(株)長山フーズファクトリー	(株)九州グローバルファーム	熊本市	ダイコン
5	(有)竹内園芸	(株)九州野菜育苗センター	菊池市	野菜苗
6	(株)グッドスタッフ	グッドファーム(株)	南関町	大麦若葉
7	有明商事(株)	(株)有明ファーム	長洲町	トマト、しいたけ
8	(株)常笑	(株)常笑	多良木町	らっきょう、イタリアン、パセリ
9	(株)常笑	(株)常笑	人吉市	きくらげ、椎茸
10	(株)西原商会	(株)ニシハラグリーンファーム	益城町	人参、里芋、かぼちゃ、玉ねぎ、食用米、酒米
11	(株)ニッコー	NYファーム	八代市	ナス
12	(有)卸中村果実	(有)卸中村果実	山都町	キャベツ
13	(有)卸中村果実	(有)卸中村果実	熊本市	きくらげ
14	サプライジングファーマーズ(株)	サプライジングファーマーズ(株)	山鹿市	スイカ、ハツカダイコン、メロン
15	(株)西原商会	(株)ニシハラグリーンファーム	大津町	人参、里芋、ネギ、玉ねぎ
16	(株)興農園	(有)土の文化ファーム	高森町	ミニトマト
17	A社		熊本市	かぼちゃ、トウモロコシ
18	B社		阿蘇市	カリフラワー

R1新規参入企業数 18社(うち県外7社)