

熊本県の賃金・労働時間及び雇用の動き

「毎月勤労統計調査(厚生労働省)」
地方集計結果より

令和2年
(2020年)

11
月分



令和3年1月

熊本県 企画振興部 統計調査課 産業・教育統計班

目 次

結果概要

1 賃金の動き	1
2 労働時間の動き	2
3 雇用の動き	3

指数

1 産業別名目賃金指数	4
2 産業別総実労働時間指数	5
3 産業別所定外労働時間指数	6
4 産業別常用雇用指数	7

統計表

1 産業、性別常用労働者の1人平均月間現金給与額(第1表)	8
2 産業、性別常用労働者の1人平均月間出勤日数及び実労働時間数(第2表)	10
3 産業、性別常用労働者数及びパートタイム労働者比率(第3表)	12
4 事業所規模、性別常用労働者の1人平均月間現金給与額(第4表)	16
5 事業所規模、性別常用労働者の1人平均月間出勤日数及び実労働時間数(第5表)	〃
6 事業所規模、産業、就業形態別常用労働者の1人平均月間現金給与額(第6表)	〃
7 事業所規模、産業、就業形態別常用労働者の1人平均月間出勤日数及び実労働時間数(第7表)	17
8 事業所規模、産業、就業形態別常用労働者数(第8表)	〃

グラフで見る今月の動き	18
-------------	----

毎月勤労統計調査の説明	19・20
-------------	-------

【 調査結果利用上の注意 】

この調査は、経済センサスの結果を母集団として標本事業所を抽出し、得られた結果から賃金、労働時間及び雇用を推計する標本調査です。

指数については基準年を平成27年平均＝100として算定しました。また、平成30年1月分調査より、集計に用いる母集団労働者数を平成26年経済センサス-基礎調査に基づく労働者数に変更したことから、常用雇用指数についてギャップ修正を行いました(平成21年7月分から平成29年12月分までを遡って改訂)。常用雇用指数の増減率についても、平成21年7月分まで遡って改訂しています。ただし、実数については改訂していませんので、年時系列比較は原則として指数によって行ってください。

また、統計表上の「－」は該当数字がないもの、「X」は調査事業所が少数であるため、公表しないものを示しています。

1 賃金の動き

11月の本県1人平均支給額（現金給与総額）は239,659円（30人以上 258,800円）、前年同月比は8.2%減（13.2%減）となっている。

きまって支給する給与は233,682円（30人以上 250,277円）、前年同月比は0.6%減（3.0%減）となった。

また、特別給与は5,977円（30人以上 8,523円）で前年同月に比べて19,921円減（31,313円減）であった。

なお、きまって支給する給与（所定内給与＋所定外給与）のうち、所定内給与は219,122円（30人以上 230,446円）、前年同月比は0.5%増（2.9%減）、所定外給与は14,560円（19,831円）であった。

（事業所規模 5人以上）

	現金給与総額		きまって支給する給与		所定内給与		特別給与	
	前年同月比	前年同月比	前年同月比	前年同月比	前年同月比	前年同月比	前年同月差	
	円	%	円	%	円	%	円	円
調査産業計	239,659	△ 8.2	233,682	△ 0.6	219,122	0.5	5,977	△ 19,921
鉱業，採石業，砂利採取業	×	×	×	×	×	×	×	×
建設業	273,077	3.5	272,776	5.1	254,589	1.7	301	△ 4,017
製造業	300,411	8.1	272,841	4.5	239,084	5.1	27,570	10,671
電気・ガス・熱供給・水道業	341,278	△ 2.8	341,278	△ 2.9	317,639	△ 4.7	0	0
情報通信業	325,539	1.3	325,539	5.9	299,774	6.2	0	△ 13,779
運輸業，郵便業	263,639	△ 1.4	263,639	2.0	224,643	16.8	0	△ 8,886
卸売業・小売業	191,799	0.2	189,839	0.0	182,464	4.1	1,960	366
金融業，保険業	289,239	△ 8.5	289,040	△ 8.6	272,763	△ 9.3	199	199
不動産業，物品賃貸業	233,002	11.7	233,002	11.6	215,246	7.7	0	0
学術研究，専門・技術サービス業	322,716	△ 12.2	293,948	△ 4.2	284,756	4.6	28,768	△ 31,684
宿泊業，飲食サービス業	119,090	△ 3.1	119,090	△ 3.0	116,793	△ 1.2	0	△ 44
生活関連サービス業，娯楽業	184,637	17.2	178,505	14.4	168,062	11.0	6,132	4,639
教育，学習支援業	254,847	△ 52.5	254,506	△ 24.1	249,413	△ 24.3	341	△ 200,874
医療，福祉	254,754	△ 3.4	253,072	2.4	242,677	2.3	1,682	△ 14,935
複合サービス事業	280,244	△ 6.9	279,133	△ 6.5	268,172	△ 3.2	1,111	△ 1,284
サービス業（他に分類されないもの）	237,673	18.1	230,133	18.5	214,616	18.1	7,540	434

※事業所規模「5人以上」には30人以上の事業所も含む

（事業所規模 30人以上）

	現金給与総額		きまって支給する給与		所定内給与		特別給与	
	前年同月比	前年同月比	前年同月比	前年同月比	前年同月比	前年同月比	前年同月差	
	円	%	円	%	円	%	円	円
調査産業計	258,800	△ 13.2	250,277	△ 3.0	230,446	△ 2.9	8,523	△ 31,313
鉱業，採石業，砂利採取業	×	×	×	×	×	×	×	×
建設業	305,910	△ 7.3	304,864	△ 3.0	283,214	△ 5.6	1,046	△ 14,683
製造業	317,205	6.9	287,629	4.1	248,925	4.5	29,576	8,904
電気・ガス・熱供給・水道業	396,944	10.5	396,944	10.5	362,496	8.0	0	0
情報通信業	353,987	4.6	353,987	11.0	318,046	11.3	0	△ 19,369
運輸業，郵便業	239,380	△ 5.9	239,380	△ 0.3	194,304	△ 4.6	0	△ 14,092
卸売業・小売業	187,707	1.9	187,352	1.7	174,963	2.4	355	282
金融業，保険業	312,148	1.8	311,733	1.7	284,334	△ 0.3	415	415
不動産業，物品賃貸業	245,249	△ 2.0	245,249	△ 2.0	223,842	△ 1.0	0	0
学術研究，専門・技術サービス業	388,110	△ 7.7	327,241	△ 8.1	307,792	△ 0.4	60,869	△ 3,548
宿泊業，飲食サービス業	122,821	△ 11.1	122,821	△ 11.1	118,930	△ 8.8	0	△ 146
生活関連サービス業，娯楽業	184,477	26.4	173,032	19.3	162,132	17.0	11,445	10,689
教育，学習支援業	248,856	△ 62.2	248,856	△ 32.5	247,550	△ 31.2	0	△ 290,221
医療，福祉	268,142	1.3	266,555	2.6	254,053	3.0	1,587	△ 3,711
複合サービス事業	273,076	△ 12.6	273,032	△ 11.7	257,712	△ 7.8	44	△ 3,358
サービス業（他に分類されないもの）	211,690	3.8	202,472	4.9	182,113	3.3	9,218	△ 1,915

2 労働時間の動き

1 1月の総実労働時間は 144.0 時間（30人以上 145.4 時間）で前年同月比は3.0%減（4.5%減）であった。

所定内労働時間は 134.3 時間（30人以上 134.9 時間）で前年同月比は3.1%減（4.6%減）、所定外労働時間は9.7時間（30人以上10.5 時間）で前年同月比は1.0%減（3.7%減）であった。

また、出勤日数は 18.8 日（30人以上 18.7 日）で前年同月差は0.5日減（0.7日減）であった。

（事業所規模 5人以上）

	総実労働時間		所定内労働時間		所定外労働時間		出勤日数	
	時間	前年同月比	時間	前年同月比	時間	前年同月比	日	前年同月差
調査産業計	144.0	△ 3.0	134.3	△ 3.1	9.7	△ 1.0	18.8	△ 0.5
鉱業、採石業、砂利採取業	×	×	×	×	×	×	×	×
建設業	165.3	5.8	153.9	3.6	11.4	46.3	20.8	0.7
製造業	167.4	△ 0.8	150.0	△ 0.8	17.4	△ 0.6	20.0	△ 0.3
電気・ガス・熱供給・水道業	144.0	1.4	136.8	1.1	7.2	5.9	18.5	0.2
情報通信業	151.7	△ 9.8	140.3	△ 10.3	11.4	△ 5.0	18.7	△ 1.0
運輸業、郵便業	203.2	9.6	159.3	△ 0.3	43.9	71.6	21.1	0.3
卸売業・小売業	133.4	△ 0.7	127.7	2.0	5.7	△ 37.4	18.9	0.0
金融業、保険業	146.1	△ 0.3	137.6	0.4	8.5	△ 10.5	18.7	△ 0.1
不動産業、物品賃貸業	161.8	13.7	151.8	10.8	10.0	85.2	19.7	0.9
学術研究、専門・技術サービス業	145.6	△ 16.1	140.7	△ 7.5	4.9	△ 77.2	18.6	△ 1.8
宿泊業、飲食サービス業	104.8	△ 12.4	102.0	△ 11.6	2.8	△ 33.4	16.2	△ 1.8
生活関連サービス業、娯楽業	117.6	△ 3.2	111.9	△ 5.7	5.7	111.0	16.4	△ 0.8
教育、学習支援業	129.3	△ 11.9	119.3	△ 11.7	10.0	△ 13.8	17.2	△ 1.4
医療、福祉	139.6	△ 6.0	136.3	△ 5.9	3.3	△ 15.4	18.7	△ 0.7
複合サービス事業	145.4	△ 6.6	139.1	△ 4.1	6.3	△ 40.0	19.0	△ 0.5
サービス業（他に分類されないもの）	156.6	6.1	143.0	3.1	13.6	52.7	19.8	0.0

（事業所規模 30人以上）

	総実労働時間		所定内労働時間		所定外労働時間		出勤日数	
	時間	前年同月比	時間	前年同月比	時間	前年同月比	日	前年同月差
調査産業計	145.4	△ 4.5	134.9	△ 4.6	10.5	△ 3.7	18.7	△ 0.7
鉱業、採石業、砂利採取業	×	×	×	×	×	×	×	×
建設業	168.3	△ 5.5	156.0	△ 4.7	12.3	△ 14.6	21.1	△ 0.8
製造業	168.0	△ 2.2	148.8	△ 2.7	19.2	1.1	19.6	△ 0.6
電気・ガス・熱供給・水道業	136.2	△ 4.0	126.3	△ 5.9	9.9	28.6	17.2	△ 1.1
情報通信業	164.5	△ 0.1	148.7	△ 0.2	15.8	1.3	19.5	0.4
運輸業、郵便業	178.3	2.7	147.2	△ 3.9	31.1	51.0	20.4	0.9
卸売業・小売業	134.9	1.3	127.5	1.4	7.4	0.0	18.8	△ 0.5
金融業、保険業	149.7	△ 0.6	136.1	△ 2.0	13.6	16.3	18.7	△ 0.5
不動産業、物品賃貸業	153.7	△ 0.1	143.5	2.0	10.2	△ 22.7	19.0	0.4
学術研究、専門・技術サービス業	143.1	△ 16.7	132.8	△ 11.2	10.3	△ 53.4	17.5	△ 2.7
宿泊業、飲食サービス業	105.0	△ 9.5	100.6	△ 9.6	4.4	△ 10.2	15.6	△ 1.6
生活関連サービス業、娯楽業	114.0	△ 3.5	108.8	△ 5.0	5.2	48.6	17.0	△ 0.9
教育、学習支援業	116.7	△ 21.2	110.6	△ 19.1	6.1	△ 47.4	16.3	△ 2.5
医療、福祉	140.8	△ 5.0	137.8	△ 4.7	3.0	△ 19.0	18.8	△ 0.4
複合サービス事業	150.4	△ 3.0	141.4	0.7	9.0	△ 37.5	19.6	0.9
サービス業（他に分類されないもの）	153.6	3.9	140.1	2.2	13.5	25.1	19.3	△ 0.4

3 雇用の動き

1 1月末の推計労働者数は 565,446人(30人以上 311,363人) で前年同月比2.2%減 (2.5%減)であった。

常用労働者のうち、パートタイム労働者数は 165,588人 (30人以上 79,188人) でパート比率は29.3% (30人以上 25.4%)であった。

また、入職率は 1.32% (30人以上 1.29%)、離職率は1.24% (30人以上 1.32%) であった。

(事業所規模 5人以上)

	常用労働者数		パートタイム労働者数		入職率	離職率
	人	前年同月比	人	パート比率		
調査産業計	565,446	△ 2.2	165,588	29.3	1.32	1.24
鉱業, 採石業, 砂利採取業	×	×	×	×	×	×
建設業	27,241	△ 5.6	2,002	7.3	0.86	0.79
製造業	81,253	△ 6.2	12,509	15.4	0.92	0.74
電気・ガス・熱供給・水道業	2,530	2.4	251	9.9	3.24	3.39
情報通信業	7,522	3.0	813	10.8	0.16	0.29
運輸業, 郵便業	26,828	△ 0.7	4,931	18.4	1.39	0.82
卸売業・小売業	103,283	△ 1.8	46,264	44.8	0.62	1.17
金融業, 保険業	12,768	△ 1.6	1,645	12.9	3.01	3.90
不動産業, 物品賃貸業	5,238	0.9	363	6.9	0.00	0.32
学術研究, 専門・技術サービス業	10,720	4.4	1,630	15.2	0.54	0.21
宿泊業, 飲食サービス業	50,816	6.2	39,075	76.9	4.02	1.40
生活関連サービス業, 娯楽業	14,070	△ 20.3	5,610	39.9	2.73	5.26
教育, 学習支援業	47,971	△ 1.2	14,045	29.3	1.43	1.98
医療, 福祉	129,193	△ 0.8	32,407	25.1	0.95	0.83
複合サービス事業	7,498	△ 16.8	891	11.9	0.21	0.45
サービス業 (他に分類されないもの)	38,403	△ 1.4	3,149	8.2	1.64	1.51

(事業所規模 30人以上)

	常用労働者数		パートタイム労働者数		入職率	離職率
	人	前年同月比	人	パート比率		
調査産業計	311,363	△ 2.5	79,188	25.4	1.29	1.32
鉱業, 採石業, 砂利採取業	×	×	×	×	×	×
建設業	7,795	△ 1.1	68	0.9	0.30	1.28
製造業	63,389	△ 7.1	8,883	14.0	0.74	0.85
電気・ガス・熱供給・水道業	1,623	3.6	251	15.5	0.00	0.25
情報通信業	5,323	3.2	257	4.8	0.23	0.41
運輸業, 郵便業	16,956	△ 0.7	4,931	29.1	2.13	1.31
卸売業・小売業	33,280	△ 2.7	15,862	47.7	1.24	2.07
金融業, 保険業	6,101	0.7	666	10.9	0.87	2.48
不動産業, 物品賃貸業	1,461	△ 1.5	208	14.2	0.00	1.15
学術研究, 専門・技術サービス業	5,076	0.3	838	16.5	1.15	0.44
宿泊業, 飲食サービス業	13,956	△ 3.0	8,971	64.3	1.78	2.13
生活関連サービス業, 娯楽業	7,659	△ 10.5	3,911	51.1	3.68	3.07
教育, 学習支援業	33,184	△ 1.4	11,978	36.1	1.49	1.44
医療, 福祉	86,353	2.2	18,803	21.8	1.13	0.82
複合サービス事業	4,834	△ 23.4	646	13.4	0.33	0.70
サービス業 (他に分類されないもの)	24,261	△ 2.2	2,912	12.0	2.59	2.39

指数

1 産業別名目賃金指数

1-1 事業所規模 5人以上

平成27年=100

	調査産業計	鉱業、採石業、砂利採取業	建設業	製造業	電気・ガス・熱供給・水道業	情報通信業	運輸業、郵便業	卸売業・小売業	金融業、保険業	不動産業、物品賃貸業	学術研究、専門・技術サービス業	宿泊業、飲食サービス業	生活関連サービス業、娯楽業	教育、学習支援業	医療、福祉	複合サービス事業	サービス業（他に分類されないもの）
27	100.0	x	100.0	100.0	100.0	100.0	100.0	100.0	100.0	100.0	100.0	100.0	100.0	100.0	100.0	100.0	100.0
28	98.2	x	114.3	98.3	105.9	97.8	99.3	92.3	93.5	77.7	98.7	105.8	91.7	90.0	101.0	97.1	111.8
29	99.2	x	114.3	100.0	104.1	98.9	97.5	94.6	100.9	72.3	131.3	117.9	106.6	80.8	99.2	97.1	121.1
30	97.8	x	102.6	100.9	125.3	77.5	85.6	98.2	85.9	92.7	117.7	98.6	91.6	115.8	90.6	105.7	117.1
31・元	99.6	x	106.5	95.8	110.3	119.5	95.1	95.7	89.4	110.2	123.8	98.3	79.0	130.5	91.1	114.0	115.7
令和元年																	
11月	93.8	x	94.6	85.9	77.6	90.3	92.0	84.1	70.5	87.0	113.4	100.2	78.6	153.8	86.3	88.4	102.9
12月	166.8	x	165.2	168.4	221.2	221.3	118.0	158.0	172.5	177.0	252.8	129.3	100.9	228.2	155.5	211.4	179.5
令和2年																	
1月	88.8	x	105.6	81.8	72.9	101.1	123.5	80.3	79.4	83.6	97.5	108.9	90.2	72.8	90.9	99.8	120.4
2月	82.4	x	102.0	82.2	72.9	93.1	90.0	77.9	73.1	85.6	89.8	103.7	93.6	69.0	81.9	86.5	104.5
3月	85.8	x	114.3	87.7	97.4	98.4	89.0	80.3	70.3	90.1	96.6	103.4	100.8	71.8	83.4	89.0	111.1
4月	83.3	x	102.6	84.1	77.4	98.8	92.1	78.4	75.8	86.6	97.3	104.2	85.9	74.8	78.4	85.4	111.0
5月	82.5	x	103.0	78.8	76.3	95.4	90.7	76.6	71.8	86.5	88.7	103.0	90.2	73.1	81.8	84.2	110.9
6月	128.2	x	107.6	145.0	177.6	286.5	95.7	83.0	138.0	146.3	172.3	110.5	113.1	173.1	119.5	181.3	144.3
7月	120.3	x	158.1	123.0	120.7	105.5	125.1	133.0	85.2	123.3	138.8	112.2	96.9	96.5	116.7	127.4	165.3
8月	87.9	x	115.3	86.6	80.9	92.3	95.7	86.2	73.0	83.0	100.5	102.0	90.6	75.2	84.3	87.8	130.6
9月	85.5	x	95.2	87.5	78.6	93.5	92.3	83.9	62.1	89.7	89.0	98.3	98.3	72.7	84.7	81.0	122.2
10月	84.4	x	97.9	85.4	76.7	89.5	90.9	85.2	67.3	100.1	89.5	99.3	89.4	70.2	83.0	82.8	116.6
11月	86.1	x	97.9	92.9	75.4	91.5	90.7	84.3	64.5	97.2	99.6	97.1	92.1	73.0	83.4	82.3	121.5

1-2 事業所規模 30人以上

平成27年=100

	調査産業計	鉱業、採石業、砂利採取業	建設業	製造業	電気・ガス・熱供給・水道業	情報通信業	運輸業、郵便業	卸売業・小売業	金融業、保険業	不動産業、物品賃貸業	学術研究、専門・技術サービス業	宿泊業、飲食サービス業	生活関連サービス業、娯楽業	教育、学習支援業	医療、福祉	複合サービス事業	サービス業（他に分類されないもの）
27	100.0	x	100.0	100.0	100.0	100.0	100.0	100.0	100.0	100.0	100.0	100.0	100.0	100.0	100.0	100.0	100.0
28	100.4	x	99.1	97.3	103.7	96.1	103.5	105.7	100.5	99.9	104.1	99.1	99.0	94.0	102.9	100.2	102.4
29	101.3	x	92.9	100.1	99.7	96.0	106.1	109.9	110.6	100.7	108.3	98.8	100.7	87.8	103.3	97.4	106.3
30	99.1	x	107.2	102.6	x	71.2	97.5	97.2	85.1	124.5	112.3	83.1	95.0	111.3	93.7	101.0	111.7
31・元	100.4	x	115.2	96.5	x	122.4	96.2	98.3	72.9	144.3	117.9	80.2	73.2	129.5	89.7	114.8	132.5
令和元年																	
11月	94.9	x	96.8	85.9	x	86.5	87.1	85.3	54.5	110.8	103.5	75.8	68.5	171.4	78.1	90.5	119.9
12月	175.2	x	228.5	176.7	x	243.7	121.8	160.6	147.9	297.7	268.8	103.1	91.3	217.5	158.1	206.3	223.3
令和2年																	
1月	83.5	x	88.8	81.4	73.9	99.7	130.7	89.8	62.4	111.0	80.4	73.2	78.8	64.2	82.6	85.0	116.3
2月	79.7	x	87.3	81.8	74.5	86.5	82.8	88.6	53.4	111.4	78.2	68.9	86.7	60.1	82.7	85.6	111.7
3月	80.0	x	85.7	87.7	75.3	91.8	81.8	93.5	56.3	111.3	77.9	69.3	84.3	58.7	77.2	88.0	120.1
4月	79.0	x	87.2	84.0	80.5	92.4	85.3	91.8	56.8	101.8	77.1	64.7	76.7	65.6	74.1	82.3	119.5
5月	79.0	x	91.7	78.2	78.5	88.7	82.2	94.8	53.2	118.8	77.9	68.6	66.4	63.9	79.3	82.9	116.1
6月	135.2	x	93.8	154.3	215.8	331.4	94.5	98.4	127.3	148.6	205.3	74.6	95.4	152.2	113.9	155.1	177.7
7月	111.7	x	158.0	124.8	82.9	100.4	135.1	141.3	71.9	190.5	109.4	71.2	75.3	69.6	112.3	135.5	128.3
8月	80.6	x	86.8	81.7	81.5	89.6	81.7	93.4	55.3	106.9	86.9	68.2	77.1	67.9	79.7	80.4	122.1
9月	80.7	x	85.5	86.9	78.8	93.9	83.4	87.6	53.9	104.6	78.3	65.4	93.8	64.3	78.8	78.6	118.0
10月	79.8	x	88.1	83.7	78.2	89.2	79.1	92.4	54.5	119.2	84.0	65.9	82.0	64.8	78.2	80.2	118.3
11月	82.4	x	89.7	91.8	77.6	90.5	82.0	86.9	55.5	108.6	95.5	67.4	86.6	64.8	79.1	79.1	124.5

指数

2 産業別総実労働時間指数

2-1 事業所規模 5人以上

平成27年=100

	調査産業計	鉱業、採石業、砂利採取業	建設業	製造業	電気・ガス・熱供給・水道業	情報通信業	運輸業、郵便業	卸売業・小売業	金融業、保険業	不動産業、物品賃貸業	学術研究、専門・技術サービス業	宿泊業、飲食サービス業	生活関連サービス業、娯楽業	教育、学習支援業	医療、福祉	複合サービス事業	サービス業（他に分類されないもの）
27	100.0	x	100.0	100.0	100.0	100.0	100.0	100.0	100.0	100.0	100.0	100.0	100.0	100.0	100.0	100.0	100.0
28	99.6	x	108.1	100.9	107.7	100.0	104.7	102.5	99.1	83.4	105.4	101.5	87.2	90.5	97.6	101.6	100.4
29	100.3	x	105.0	102.2	101.5	101.5	109.1	100.1	96.2	81.8	116.4	102.7	98.9	95.6	97.0	101.3	98.6
30	98.9	x	92.0	102.7	103.4	95.4	102.3	92.2	92.7	103.5	106.1	95.7	92.8	112.9	95.8	101.8	106.5
31・元	97.7	x	89.3	100.9	101.4	99.6	103.6	91.5	98.3	103.0	110.8	95.2	77.5	116.6	95.1	99.5	99.9
令和元年																	
11月	100.6	x	91.9	104.2	95.4	103.8	109.5	94.2	97.8	92.2	115.3	102.6	78.8	118.0	98.5	99.6	100.2
12月	98.2	x	92.4	102.0	99.7	97.7	104.6	91.9	100.2	87.8	112.5	102.5	82.2	110.5	95.1	107.4	98.1
令和2年																	
1月	93.1	x	88.1	96.9	95.1	95.6	108.1	88.4	93.6	73.0	97.7	102.6	78.1	94.9	90.2	91.7	93.3
2月	95.1	x	95.2	101.3	94.8	96.4	103.7	91.0	87.8	94.2	109.2	99.8	77.5	96.4	91.0	89.6	99.0
3月	96.1	x	102.2	101.8	98.5	96.9	108.6	90.4	98.6	94.8	115.5	94.3	75.1	93.6	91.6	99.3	103.3
4月	96.4	x	100.8	103.0	107.7	102.3	104.4	92.2	103.1	94.0	108.0	89.7	59.6	98.1	94.1	101.7	101.0
5月	87.9	x	91.7	87.6	89.7	88.6	98.9	84.9	90.9	85.0	96.4	81.2	50.2	85.8	91.4	91.9	89.3
6月	97.4	x	101.6	98.0	113.4	86.1	102.1	93.1	100.5	89.8	113.1	91.8	62.4	111.2	96.6	101.7	100.5
7月	99.4	x	97.3	101.2	121.1	102.4	120.0	96.0	103.1	94.3	104.4	89.3	76.3	107.8	94.6	104.0	108.6
8月	92.6	x	89.1	91.3	100.1	92.2	116.0	90.8	90.7	84.0	92.6	91.1	80.5	86.9	91.8	96.9	98.6
9月	96.3	x	94.8	99.0	106.8	90.6	117.1	93.5	88.8	94.1	101.5	88.9	75.5	104.0	92.6	93.7	104.0
10月	100.0	x	102.4	105.6	104.2	93.0	123.9	94.0	100.3	108.4	106.9	91.5	78.1	105.6	94.1	103.4	109.2
11月	97.6	x	97.2	103.4	96.7	93.6	120.0	93.5	97.5	104.8	96.7	89.9	76.3	104.0	92.6	93.0	106.3

2-2 事業所規模 30人以上

平成27年=100

	調査産業計	鉱業、採石業、砂利採取業	建設業	製造業	電気・ガス・熱供給・水道業	情報通信業	運輸業、郵便業	卸売業・小売業	金融業、保険業	不動産業、物品賃貸業	学術研究、専門・技術サービス業	宿泊業、飲食サービス業	生活関連サービス業、娯楽業	教育、学習支援業	医療、福祉	複合サービス事業	サービス業（他に分類されないもの）
27	100.0	x	100.0	100.0	100.0	100.0	100.0	100.0	100.0	100.0	100.0	100.0	100.0	100.0	100.0	100.0	100.0
28	99.4	x	111.5	100.1	105.8	100.9	97.9	102.6	98.7	102.3	102.8	99.8	94.0	92.0	99.0	99.6	98.3
29	100.7	x	107.2	101.6	101.4	100.6	102.3	103.8	94.4	103.2	103.3	101.0	96.8	95.7	99.9	99.5	98.9
30	100.1	x	95.3	102.4	x	94.9	107.3	96.7	93.8	106.5	104.9	91.5	92.1	107.7	97.6	98.5	103.4
31・元	98.2	x	96.0	100.4	x	101.2	101.5	93.8	97.5	117.6	110.7	85.6	78.8	113.3	94.3	97.1	102.2
令和元年																	
11月	100.1	x	98.7	104.1	x	104.7	101.3	96.8	98.6	103.5	113.6	85.0	77.9	116.1	96.2	95.3	102.6
12月	97.9	x	97.2	101.6	x	100.6	98.3	94.5	95.9	103.2	110.8	87.6	79.4	106.8	94.2	104.7	103.6
令和2年																	
1月	92.0	x	76.8	95.9	91.9	97.9	103.3	95.9	94.1	96.4	92.0	84.6	82.6	90.0	88.1	89.9	96.4
2月	92.8	x	86.7	99.4	88.6	95.9	103.0	95.9	87.4	118.0	105.6	80.7	77.0	83.0	89.9	89.9	98.2
3月	94.9	x	96.4	101.6	100.8	99.1	109.9	95.1	90.1	114.8	111.9	77.1	77.3	85.0	89.6	98.7	107.9
4月	94.5	x	95.6	101.7	108.0	108.1	100.9	96.0	100.1	90.1	108.3	60.1	70.6	86.5	92.5	99.9	103.1
5月	86.5	x	88.1	86.3	91.6	96.7	91.6	91.1	91.2	103.0	89.0	47.4	45.0	79.1	92.1	93.2	93.5
6月	95.2	x	95.2	96.9	109.0	95.3	103.3	97.5	91.6	110.2	114.2	55.5	54.5	103.7	94.5	100.3	103.1
7月	97.2	x	89.9	100.4	113.2	112.8	105.0	98.9	105.5	113.7	108.9	71.7	67.3	100.0	92.8	103.3	107.6
8月	90.2	x	80.7	89.6	95.3	101.1	101.2	96.0	93.1	92.7	93.0	71.2	76.6	75.8	92.3	95.9	99.9
9月	93.8	x	91.2	97.8	99.8	99.2	101.5	97.5	92.0	107.4	102.3	68.0	72.5	92.0	91.0	91.4	105.1
10月	98.3	x	98.4	104.8	106.5	102.4	104.5	100.3	100.5	108.3	113.0	72.9	77.3	95.8	93.0	102.5	111.1
11月	95.6	x	93.3	101.8	91.9	104.6	104.0	98.1	98.0	103.4	94.6	76.9	75.2	91.5	91.4	92.4	106.6

指数

3 産業別所定外労働時間指数

3-1 事業所規模 5人以上

平成27年=100

	調査産業計	鉱業、採石業、砂利採取業	建設業	製造業	電気・ガス・熱供給・水道業	情報通信業	運輸業、郵便業	卸売業・小売業	金融業、保険業	不動産業、物品賃貸業	学術研究、専門・技術サービス業	宿泊業、飲食サービス業	生活関連サービス業、娯楽業	教育、学習支援業	医療、福祉	複合サービス事業	サービス業（他に分類されないもの）
27	100.0	x	100.0	100.0	100.0	100.0	100.0	100.0	100.0	100.0	100.0	100.0	100.0	100.0	100.0	100.0	100.0
28	102.5	x	124.2	106.2	169.6	111.9	107.5	104.1	88.9	79.3	172.3	102.4	51.6	77.7	88.2	73.7	112.6
29	120.6	x	99.7	107.4	91.4	103.8	137.5	109.7	84.1	98.1	265.3	141.5	117.0	203.4	96.7	65.8	94.9
30	116.1	x	49.8	110.1	80.0	83.4	122.1	121.3	51.6	174.1	223.9	124.5	84.7	213.4	89.4	141.0	144.6
31・元	110.2	x	55.7	105.3	98.8	84.8	119.7	137.1	98.7	83.8	270.2	85.7	55.8	175.9	91.5	158.3	101.7
令和元年																	
11月	110.1	x	60.9	110.8	62.4	80.0	121.3	140.0	96.0	67.5	294.5	85.7	42.9	148.7	97.5	143.8	87.3
12月	104.5	x	60.9	108.9	61.5	75.3	109.0	126.2	81.8	57.5	241.1	95.9	49.2	135.9	92.5	217.8	90.2
令和2年																	
1月	106.7	x	93.0	108.2	61.5	84.7	121.8	138.5	93.9	52.5	138.4	83.7	82.5	88.5	100.0	191.8	112.7
2月	110.1	x	114.1	111.4	68.8	78.0	111.8	120.0	90.9	65.0	279.5	98.0	84.1	116.7	95.0	119.2	124.5
3月	106.7	x	122.7	104.4	77.1	81.3	144.5	109.2	122.2	143.8	282.2	83.7	88.9	69.2	82.5	121.9	124.5
4月	95.5	x	115.6	91.1	59.6	94.0	112.3	110.8	132.3	123.8	134.2	61.2	44.4	83.3	77.5	100.0	105.9
5月	89.9	x	110.9	77.8	58.7	68.7	119.9	89.2	96.0	80.0	135.6	57.1	65.1	55.1	122.5	123.3	92.2
6月	92.1	x	85.2	82.9	87.2	71.3	119.9	83.1	118.2	85.0	184.9	57.1	92.1	129.5	80.0	98.6	102.0
7月	101.1	x	64.8	87.3	278.0	86.0	196.7	73.8	93.9	110.0	119.2	61.2	81.0	110.3	87.5	138.4	133.3
8月	97.8	x	62.5	88.0	112.8	74.7	193.8	93.8	80.8	96.3	65.8	69.4	63.5	73.1	87.5	58.9	131.4
9月	98.9	x	72.7	95.6	119.3	66.7	170.6	76.9	84.8	103.8	97.3	49.0	79.4	120.5	87.5	64.4	131.4
10月	109.0	x	75.0	107.6	74.3	72.7	208.5	80.0	85.9	142.5	80.8	71.4	90.5	146.2	80.0	71.2	128.4
11月	109.0	x	89.1	110.1	66.1	76.0	208.1	87.7	85.9	125.0	67.1	57.1	90.5	128.2	82.5	86.3	133.3

3-2 事業所規模 30人以上

平成27年=100

	調査産業計	鉱業、採石業、砂利採取業	建設業	製造業	電気・ガス・熱供給・水道業	情報通信業	運輸業、郵便業	卸売業・小売業	金融業、保険業	不動産業、物品賃貸業	学術研究、専門・技術サービス業	宿泊業、飲食サービス業	生活関連サービス業、娯楽業	教育、学習支援業	医療、福祉	複合サービス事業	サービス業（他に分類されないもの）
27	100.0	x	100.0	100.0	100.0	100.0	100.0	100.0	100.0	100.0	100.0	100.0	100.0	100.0	100.0	100.0	100.0
28	102.7	x	150.3	105.5	189.5	113.8	95.0	114.2	96.2	92.2	149.9	80.4	82.9	92.9	84.4	92.8	97.9
29	108.6	x	120.8	108.3	109.5	82.8	107.5	113.0	91.6	100.4	112.3	110.0	101.0	127.0	108.9	84.2	94.5
30	109.5	x	51.7	108.8	x	95.7	129.7	113.5	70.4	99.2	150.8	106.5	84.7	146.9	102.6	207.1	111.8
31・元	102.6	x	69.2	101.9	x	117.4	105.5	108.7	105.9	118.7	201.2	70.4	66.1	143.1	86.1	253.6	94.6
令和元年																	
11月	100.9	x	73.5	107.3	x	116.4	88.8	112.1	112.5	133.3	212.5	59.0	62.5	133.3	88.1	232.3	88.5
12月	99.1	x	63.8	105.6	x	112.7	82.8	109.1	102.9	125.3	221.2	66.3	66.1	116.1	88.1	353.2	97.5
令和2年																	
1月	94.4	x	54.6	102.8	78.7	117.2	107.8	122.7	124.0	116.2	105.8	63.9	78.6	65.5	78.6	306.5	97.5
2月	96.3	x	56.1	105.1	98.1	115.7	108.6	128.8	112.5	145.5	143.3	69.9	89.3	79.3	76.2	190.3	100.0
3月	96.3	x	62.2	102.8	114.8	123.9	152.2	106.1	123.1	166.7	171.2	43.4	94.6	50.6	64.3	193.5	112.3
4月	79.6	x	58.2	88.1	87.0	131.3	103.9	86.4	166.3	64.6	117.3	18.1	50.0	48.3	69.0	159.7	81.1
5月	85.2	x	96.9	78.0	87.0	99.3	121.6	75.8	114.4	132.3	82.7	15.7	30.4	41.4	138.1	196.8	83.6
6月	82.4	x	48.5	84.7	88.9	84.3	123.7	75.8	132.7	112.1	195.2	25.3	37.5	78.2	66.7	158.1	84.4
7月	88.0	x	47.4	87.0	225.0	129.1	134.1	83.3	137.5	150.5	161.5	30.1	46.4	58.6	66.7	229.0	108.2
8月	79.6	x	28.1	86.4	91.7	109.0	125.4	90.9	121.2	94.9	108.7	25.3	60.7	23.0	71.4	96.8	108.2
9月	85.2	x	46.9	95.5	116.7	96.3	94.4	98.5	127.9	104.0	120.2	28.9	75.0	65.5	73.8	96.8	106.6
10月	93.5	x	56.6	106.8	90.7	104.5	110.3	100.0	133.7	130.3	124.0	38.6	105.4	74.7	73.8	117.7	109.8
11月	97.2	x	62.8	108.5	91.7	117.9	134.1	112.1	130.8	103.0	99.0	53.0	92.9	70.1	71.4	145.2	110.7

指数

4 産業別常用雇用指数

4-1 事業所規模 5人以上

平成27年=100

	調査産業計	鉱業、採石業、砂利採取業	建設業	製造業	電気・ガス・熱供給・水道業	情報通信業	運輸業、郵便業	卸売業・小売業	金融業、保険業	不動産業、物品賃貸業	学術研究、専門・技術サービス業	宿泊業、飲食サービス業	生活関連サービス業、娯楽業	教育、学習支援業	医療、福祉	複合サービス事業	サービス業（他に分類されないもの）
27	100.0	x	100.0	100.0	100.0	100.0	100.0	100.0	100.0	100.0	100.0	100.0	100.0	100.0	100.0	100.0	100.0
28	100.6	x	98.2	100.6	95.8	100.5	100.2	100.9	101.5	104.0	105.4	98.9	101.6	105.4	100.1	104.2	92.9
29	100.9	x	101.0	102.4	77.5	102.0	98.2	101.4	101.9	97.4	94.6	102.4	96.8	105.2	99.7	112.4	93.0
30	104.4	x	104.4	109.3	77.7	108.7	101.8	101.7	108.4	97.1	91.6	101.4	93.9	114.7	101.4	136.6	97.6
31・元	105.3	x	102.4	109.4	93.2	112.7	100.0	101.7	103.0	88.8	91.4	106.6	90.7	116.0	103.3	137.4	102.8
令和元年																	
11月	105.3	x	101.2	109.0	92.8	111.5	99.2	102.4	101.0	75.4	92.8	107.3	89.3	117.8	103.2	137.7	105.8
12月	105.0	x	97.2	108.2	92.6	111.4	98.8	102.3	102.1	76.0	94.7	109.1	86.4	117.0	103.6	136.6	104.4
令和2年																	
1月	104.7	x	97.1	106.3	92.5	110.0	98.7	101.5	100.7	76.2	94.5	110.4	88.8	118.0	103.2	136.3	103.9
2月	103.8	x	97.5	106.4	92.3	112.7	98.8	99.6	98.2	74.5	77.7	108.8	85.6	119.8	103.0	137.7	104.1
3月	103.8	x	96.4	104.8	92.3	112.6	100.3	100.8	98.0	74.7	77.3	107.5	87.6	119.9	103.3	137.0	102.7
4月	104.3	x	96.8	106.8	95.2	113.6	98.3	102.5	100.8	76.0	78.0	106.4	82.0	117.9	104.7	137.3	102.3
5月	103.3	x	97.0	104.9	95.3	113.7	98.6	100.8	101.4	76.0	95.4	105.0	70.5	117.1	103.4	137.9	103.4
6月	103.0	x	96.6	104.9	95.2	113.7	97.9	100.8	94.5	76.5	95.7	105.3	72.7	117.6	102.2	138.0	103.8
7月	103.5	x	96.9	105.0	94.4	115.3	98.2	102.0	99.4	76.4	95.6	108.4	73.0	117.9	101.5	139.2	103.4
8月	102.4	x	96.9	104.8	94.6	115.7	97.6	100.6	99.1	77.9	77.6	108.3	73.6	116.9	101.6	115.0	103.0
9月	103.0	x	96.2	104.4	94.8	115.9	98.4	100.2	98.9	76.5	95.8	109.8	71.3	119.1	102.1	114.8	102.9
10月	102.9	x	95.4	104.1	95.1	115.0	97.9	101.1	100.3	76.3	78.5	111.1	73.0	117.1	102.2	114.8	104.2
11月	103.0	x	95.5	102.2	95.0	114.9	98.5	100.6	99.4	76.1	96.9	114.0	71.2	116.4	102.4	114.5	104.3

4-2 事業所規模 30人以上

平成27年=100

	調査産業計	鉱業、採石業、砂利採取業	建設業	製造業	電気・ガス・熱供給・水道業	情報通信業	運輸業、郵便業	卸売業・小売業	金融業、保険業	不動産業、物品賃貸業	学術研究、専門・技術サービス業	宿泊業、飲食サービス業	生活関連サービス業、娯楽業	教育、学習支援業	医療、福祉	複合サービス事業	サービス業（他に分類されないもの）
27	100.0	x	100.0	100.0	100.0	100.0	100.0	100.0	100.0	100.0	100.0	100.0	100.0	100.0	100.0	100.0	100.0
28	99.7	x	100.0	99.0	92.1	99.8	99.7	99.6	101.3	103.4	95.1	96.8	99.9	104.9	100.6	105.4	91.1
29	99.5	x	107.3	99.4	92.4	97.3	98.1	98.9	103.3	104.0	95.0	95.1	97.6	105.6	99.5	109.2	90.5
30	104.0	x	123.6	104.9	x	106.6	99.8	95.6	127.0	111.5	110.5	94.8	96.9	113.7	99.9	148.7	93.7
31・元	104.9	x	120.6	104.1	x	115.3	99.1	93.7	121.7	102.8	115.1	97.4	100.4	117.3	101.9	154.6	97.2
令和元年																	
11月	105.0	x	118.2	104.1	x	112.4	98.5	93.3	118.5	60.4	116.3	97.2	102.1	120.0	102.2	154.7	100.3
12月	104.7	x	117.4	102.6	x	113.6	97.8	93.2	118.9	61.1	116.1	98.6	101.2	118.9	103.1	154.0	98.6
令和2年																	
1月	104.1	x	116.5	101.2	87.5	111.5	97.5	91.9	118.5	61.5	115.5	97.8	100.8	119.9	102.9	153.4	98.1
2月	103.9	x	117.1	101.8	87.1	115.3	97.8	92.6	116.9	61.1	70.3	95.7	100.5	122.4	102.9	155.8	98.8
3月	103.3	x	117.0	99.5	87.2	115.2	97.7	91.8	116.4	61.5	69.5	95.7	101.0	122.5	103.1	154.6	98.9
4月	104.0	x	116.6	102.1	91.5	116.7	96.4	93.1	123.3	61.0	68.7	92.7	99.2	118.3	104.4	156.2	99.1
5月	103.8	x	117.0	100.3	91.6	116.7	95.1	92.2	124.8	61.0	113.0	90.4	97.7	117.2	104.4	155.9	99.3
6月	103.6	x	118.7	100.2	91.5	116.8	95.9	92.3	107.5	62.5	113.7	92.2	94.7	117.8	103.9	156.1	99.6
7月	103.9	x	118.4	100.1	90.2	118.0	96.4	93.2	121.7	62.1	113.4	94.4	93.5	118.4	103.7	158.1	99.0
8月	102.4	x	118.2	100.1	90.5	118.5	95.4	91.4	121.1	61.4	67.6	95.8	91.9	117.0	104.1	119.3	98.4
9月	103.1	x	118.1	99.6	90.8	117.4	96.7	91.0	120.7	60.7	113.8	94.6	90.9	120.2	104.0	118.8	98.0
10月	102.3	x	118.1	99.3	91.4	116.2	97.1	91.5	121.2	60.2	70.0	94.6	90.9	118.2	104.0	118.9	97.9
11月	102.4	x	116.9	96.7	91.1	116.0	97.8	90.8	119.3	59.5	116.7	94.3	91.4	118.3	104.4	118.5	98.1

第1表-1 産業、性別常用労働者の1人平均月間現金給与額

(事業所規模 5人以上)

(単位：円)

	産業	現金給与総額			きまって支給する給与			所定内 給与	所定外 給与	特別に支払われた給与		
		計	男子	女子	計	男子	女子			計	男子	女子
TL	調査産業計	239,659	300,102	183,006	233,682	289,851	181,034	219,122	14,560	5,977	10,251	1,972
C	鉱業，採石業，砂利採取業	x	x	x	x	x	x	x	x	x	x	x
D	建設業	273,077	298,282	170,595	272,776	297,990	170,258	254,589	18,187	301	292	337
E	製造業	300,411	354,470	186,935	272,841	318,013	178,021	239,084	33,757	27,570	36,457	8,914
F	電気・ガス・熱供給・水道業	341,278	355,034	257,199	341,278	355,034	257,199	317,639	23,639	0	0	0
G	情報通信業	325,539	372,702	252,912	325,539	372,702	252,912	299,774	25,765	0	0	0
H	運輸業，郵便業	263,639	296,962	172,490	263,639	296,962	172,490	224,643	38,996	0	0	0
I	卸売業，小売業	191,799	253,120	131,544	189,839	249,411	131,302	182,464	7,375	1,960	3,709	242
J	金融業，保険業	289,239	381,401	235,099	289,040	381,401	234,783	272,763	16,277	199	0	316
K	不動産業，物品賃貸業	233,002	263,323	184,958	233,002	263,323	184,958	215,246	17,756	0	0	0
L	学術研究，専門・技術サービス業	322,716	407,468	222,873	293,948	361,915	213,879	284,756	9,192	28,768	45,553	8,994
M	宿泊業，飲食サービス業	119,090	139,339	109,930	119,090	139,339	109,930	116,793	2,297	0	0	0
N	生活関連サービス業，娯楽業	184,637	232,047	143,032	178,505	219,678	142,374	168,062	10,443	6,132	12,369	658
O	教育，学習支援業	254,847	319,830	214,268	254,506	318,986	214,242	249,413	5,093	341	844	26
P	医療，福祉	254,754	351,231	222,219	253,072	348,957	220,737	242,677	10,395	1,682	2,274	1,482
Q	複合サービス事業	280,244	320,110	212,842	279,133	318,888	211,920	268,172	10,961	1,111	1,222	922
R	サービス業(他に分類されないもの)	237,673	264,078	174,669	230,133	258,158	163,264	214,616	15,517	7,540	5,920	11,405
E09,10	食料品・たばこ	211,945	277,533	153,513	203,437	262,786	150,563	180,359	23,078	8,508	14,747	2,950
E11	繊維工業	159,981	256,061	134,074	159,981	256,061	134,074	152,942	7,039	0	0	0
E12	木材・木製品	237,672	245,966	181,194	225,069	231,887	178,644	220,369	4,700	12,603	14,079	2,550
E13	家具・装備品	x	x	x	x	x	x	x	x	x	x	x
E14	パルプ・紙	x	x	x	x	x	x	x	x	x	x	x
E15	印刷・同関連業	201,275	220,329	163,534	201,275	220,329	163,534	184,431	16,844	0	0	0
E16,17	化学、石油・石炭	313,177	393,299	214,418	313,177	393,299	214,418	286,770	26,407	0	0	0
E18	プラスチック製品	269,177	304,465	194,086	263,970	298,712	190,042	221,853	42,117	5,207	5,753	4,044
E19	ゴム製品	x	x	x	x	x	x	x	x	x	x	x
E21	窯業・土石製品	263,184	269,287	203,898	256,499	262,407	199,102	234,167	22,332	6,685	6,880	4,796
E22	鉄鋼業	-	-	-	-	-	-	-	-	-	-	-
E23	非鉄金属製造業	-	-	-	-	-	-	-	-	-	-	-
E24	金属製品製造業	307,049	326,164	222,504	284,570	300,001	216,319	243,948	40,622	22,479	26,163	6,185
E25	はん用機械器具	x	x	x	x	x	x	x	x	x	x	x
E26	生産用機械器具	402,413	434,591	250,630	343,461	370,962	213,738	299,793	43,668	58,952	63,629	36,892
E27	業務用機械器具	-	-	-	-	-	-	-	-	-	-	-
E28	電子・デバイス	306,441	347,819	215,173	306,144	347,442	215,052	265,758	40,386	297	377	121
E29	電気機械器具	347,296	405,683	203,885	347,137	405,571	203,610	307,923	39,214	159	112	275
E30	情報通信機械器具	-	-	-	-	-	-	-	-	-	-	-
E31	輸送用機械器具	455,816	478,515	318,815	315,689	330,403	226,882	262,258	53,431	140,127	148,112	91,933
E32,20	その他の製造業	-	-	-	-	-	-	-	-	-	-	-
ES1	E 一括分 1	291,736	324,197	199,823	275,624	306,525	188,129	237,356	38,268	16,112	17,672	11,694
I-1	卸売業	280,243	301,627	199,295	280,235	301,617	199,295	273,074	7,161	8	10	0
I-2	小売業	160,054	217,769	123,219	157,394	211,365	122,948	149,942	7,452	2,660	6,404	271
M75	宿泊業	178,221	218,331	159,096	178,221	218,331	159,096	175,920	2,301	0	0	0
MS	M 一括分	103,799	117,962	97,479	103,799	117,962	97,479	101,503	2,296	0	0	0
P83	医療業	299,840	446,210	250,629	298,203	444,241	249,104	284,103	14,100	1,637	1,969	1,525
PS	P 一括分	199,667	235,768	187,447	197,930	233,122	186,018	192,062	5,868	1,737	2,646	1,429
R91	職業紹介・派遣業	191,521	213,467	168,536	189,434	210,731	167,129	168,488	20,946	2,087	2,736	1,407
R92	その他の事業サービス	236,638	257,899	172,152	226,033	251,051	150,151	212,214	13,819	10,605	6,848	22,001
RS	R 一括分	266,019	294,122	185,193	260,138	288,408	178,831	245,096	15,042	5,881	5,714	6,362
TK1	特掲産業 1	x	x	x	x	x	x	x	x	x	x	x
TK2	特掲産業 2	339,260	450,915	243,977	305,786	388,651	235,071	296,468	9,318	33,474	62,264	8,906
TK3	特掲産業 3	181,849	227,074	99,815	174,300	215,385	99,774	169,317	4,983	7,549	11,689	41
TK4	特掲産業 4	252,022	270,360	185,103	237,809	257,372	166,421	226,201	11,608	14,213	12,988	18,682

第1表-2 産業、性別常用労働者の1人平均月間現金給与額

(事業所規模 30人以上)

(単位：円)

	産業	現金給与総額			きまって支給する給与			所定内 給 与	所定外 給 与	特別に支払われた給与		
		計	男子	女子	計	男子	女子			計	男子	女子
TL	調 査 産 業 計	258,800	324,740	194,620	250,277	310,361	191,796	230,446	19,831	8,523	14,379	2,824
C	鉱業，採石業，砂利採取業	x	x	x	x	x	x	x	x	x	x	x
D	建 設 業	305,910	317,520	226,260	304,864	316,586	224,442	283,214	21,650	1,046	934	1,818
E	製 造 業	317,205	371,245	198,307	287,629	332,526	188,847	248,925	38,704	29,576	38,719	9,460
F	電気・ガス・熱供給・水道業	396,944	420,661	280,004	396,944	420,661	280,004	362,496	34,448	0	0	0
G	情 報 通 信 業	353,987	397,397	268,866	353,987	397,397	268,866	318,046	35,941	0	0	0
H	運 輸 業 ， 郵 便 業	239,380	286,766	151,846	239,380	286,766	151,846	194,304	45,076	0	0	0
I	卸 売 業 ， 小 売 業	187,707	259,910	136,400	187,352	259,625	135,995	174,963	12,389	355	285	405
J	金 融 業 ， 保 険 業	312,148	429,064	248,418	311,733	429,064	247,777	284,334	27,399	415	0	641
K	不 動 産 業 ， 物 品 賃 貸 業	245,249	272,211	200,823	245,249	272,211	200,823	223,842	21,407	0	0	0
L	学術研究，専門・技術サービス業	388,110	423,264	267,087	327,241	355,990	228,269	307,792	19,449	60,869	67,274	38,818
M	宿泊業，飲食サービス業	122,821	163,104	99,439	122,821	163,104	99,439	118,930	3,891	0	0	0
N	生活関連サービス業，娯楽業	184,477	249,991	136,334	173,032	224,516	135,198	162,132	10,900	11,445	25,475	1,136
O	教育，学習支援業	248,856	314,207	213,897	248,856	314,207	213,897	247,550	1,306	0	0	0
P	医 療 ， 福 祉	268,142	369,535	223,252	266,555	367,626	221,808	254,053	12,502	1,587	1,909	1,444
Q	複 合 サ ー ビ ス 事 業	273,076	305,625	193,350	273,032	305,578	193,314	257,712	15,320	44	47	36
R	サービス業(他に分類されないもの)	211,690	231,693	169,044	202,472	224,842	154,780	182,113	20,359	9,218	6,851	14,264
E09,10	食 料 品 ・ た ば こ	213,099	276,179	158,314	202,124	256,701	154,724	172,454	29,670	10,975	19,478	3,590
E11	織 維 工 業	186,483	283,561	150,317	186,483	283,561	150,317	182,034	4,449	0	0	0
E12	木 材 ・ 木 製 品	234,641	241,961	159,225	234,641	241,961	159,225	226,085	8,556	0	0	0
E13	家 具 ・ 装 備 品	x	x	x	x	x	x	x	x	x	x	x
E14	パ ル プ ・ 紙	x	x	x	x	x	x	x	x	x	x	x
E15	印 刷 ・ 同 関 連 業	189,375	206,122	155,938	189,375	206,122	155,938	173,361	16,014	0	0	0
E16,17	化 学 ， 石 油 ・ 石 炭	312,499	404,757	213,828	312,499	404,757	213,828	285,995	26,504	0	0	0
E18	プ ラ ス チ ッ ク 製 品	273,915	299,611	210,567	273,915	299,611	210,567	223,138	50,777	0	0	0
E19	ゴ ム 製 品	x	x	x	x	x	x	x	x	x	x	x
E21	窯 業 ・ 土 石 製 品	265,639	273,113	198,055	265,639	273,113	198,055	233,276	32,363	0	0	0
E22	鉄 鋼 業	-	-	-	-	-	-	-	-	-	-	-
E23	非 鉄 金 属 製 造 業	-	-	-	-	-	-	-	-	-	-	-
E24	金 属 製 品 製 造 業	317,499	340,025	222,437	292,726	310,998	215,616	252,444	40,282	24,773	29,027	6,821
E25	は ん 用 機 械 器 具	x	x	x	x	x	x	x	x	x	x	x
E26	生 産 用 機 械 器 具	397,270	426,064	246,956	359,535	385,282	225,126	311,279	48,256	37,735	40,782	21,830
E27	業 務 用 機 械 器 具	-	-	-	-	-	-	-	-	-	-	-
E28	電 子 ・ デ バ イ ス	305,443	346,722	215,880	305,133	346,326	215,756	263,992	41,141	310	396	124
E29	電 気 機 械 器 具	347,296	405,683	203,885	347,137	405,571	203,610	307,923	39,214	159	112	275
E30	情 報 通 信 機 械 器 具	-	-	-	-	-	-	-	-	-	-	-
E31	輸 送 用 機 械 器 具	476,212	503,268	324,194	320,821	337,290	228,285	269,269	51,552	155,391	165,978	95,909
E32,20	そ の 他 の 製 造 業	-	-	-	-	-	-	-	-	-	-	-
ES1	E 一 括 分 1	304,649	343,786	203,912	283,921	320,457	189,879	241,885	42,036	20,728	23,329	14,033
I-1	卸 売 業	269,803	308,028	179,715	269,778	307,993	179,715	251,237	18,541	25	35	0
I-2	小 売 業	157,988	220,664	129,615	157,513	220,176	129,146	147,351	10,162	475	488	469
M75	宿 泊 業	175,424	226,446	135,143	175,424	226,446	135,143	172,777	2,647	0	0	0
MS	M 一 括 分	98,465	124,253	85,588	98,465	124,253	85,588	93,998	4,467	0	0	0
P83	医 療 業	306,225	450,508	244,075	304,394	448,413	242,357	287,775	16,619	1,831	2,095	1,718
PS	P 一 括 分	198,462	229,042	184,237	197,323	227,455	183,307	192,354	4,969	1,139	1,587	930
R91	職 業 紹 介 ・ 派 遣 業	191,521	213,467	168,536	189,434	210,731	167,129	168,488	20,946	2,087	2,736	1,407
R92	そ の 他 の 事 業 サ ー ビ ス	193,525	205,764	161,546	178,920	195,957	134,404	162,860	16,060	14,605	9,807	27,142
RS	R 一 括 分	331,952	346,780	237,652	330,222	345,168	235,170	292,924	37,298	1,730	1,612	2,482
TK1	特 掲 産 業 1	x	x	x	x	x	x	x	x	x	x	x
TK2	特 掲 産 業 2	404,173	436,263	289,310	325,969	350,573	237,903	304,199	21,770	78,204	85,690	51,407
TK3	特 掲 産 業 3	174,881	239,666	104,468	160,313	211,748	104,410	152,196	8,117	14,568	27,918	58
TK4	特 掲 産 業 4	x	x	x	x	x	x	x	x	x	x	x

第2表-1 産業、性別常用労働者の1人平均月間出勤日数及び実労働時間数

(事業所規模 5人以上)

(単位：日・時間)

	産業	出勤日数			総実労働時間			所定内労働時間			所定外労働時間		
		計	男子	女子	計	男子	女子	計	男子	女子	計	男子	女子
TL	調査産業計	18.8	19.8	17.9	144.0	161.8	127.5	134.3	146.4	123.0	9.7	15.4	4.5
C	鉱業，採石業，砂利採取業	x	x	x	x	x	x	x	x	x	x	x	x
D	建設業	20.8	21.3	18.3	165.3	173.4	132.9	153.9	159.8	130.1	11.4	13.6	2.8
E	製造業	20.0	20.2	19.6	167.4	176.3	148.9	150.0	155.7	138.1	17.4	20.6	10.8
F	電気・ガス・熱供給・水道業	18.5	18.6	18.1	144.0	146.4	128.9	136.8	138.4	126.9	7.2	8.0	2.0
G	情報通信業	18.7	18.5	18.9	151.7	157.0	143.7	140.3	143.5	135.5	11.4	13.5	8.2
H	運輸業，郵便業	21.1	21.6	19.7	203.2	223.9	146.3	159.3	169.3	131.9	43.9	54.6	14.4
I	卸売業，小売業	18.9	20.4	17.4	133.4	154.3	112.9	127.7	145.0	110.7	5.7	9.3	2.2
J	金融業，保険業	18.7	19.8	18.0	146.1	157.9	139.2	137.6	148.2	131.3	8.5	9.7	7.9
K	不動産業，物品賃貸業	19.7	19.4	20.2	161.8	162.9	160.0	151.8	149.1	156.0	10.0	13.8	4.0
L	学術研究，専門・技術サービス業	18.6	18.8	18.4	145.6	153.7	135.8	140.7	146.3	134.0	4.9	7.4	1.8
M	宿泊業，飲食サービス業	16.2	16.6	16.0	104.8	112.0	101.6	102.0	107.4	99.6	2.8	4.6	2.0
N	生活関連サービス業，娯楽業	16.4	17.5	15.4	117.6	130.3	106.5	111.9	122.2	102.9	5.7	8.1	3.6
O	教育，学習支援業	17.2	18.1	16.6	129.3	147.2	118.3	119.3	133.5	110.5	10.0	13.7	7.8
P	医療，福祉	18.7	19.2	18.6	139.6	143.6	138.3	136.3	139.4	135.3	3.3	4.2	3.0
Q	複合サービス事業	19.0	19.6	18.2	145.4	152.6	133.3	139.1	144.2	130.6	6.3	8.4	2.7
R	サービス業(他に分類されないもの)	19.8	20.2	18.9	156.6	166.8	132.5	143.0	149.7	127.1	13.6	17.1	5.4
E09,10	食料品・たばこ	19.6	20.0	19.3	155.3	168.7	143.4	140.9	151.4	131.6	14.4	17.3	11.8
E11	繊維工業	20.7	20.5	20.8	137.5	155.9	132.5	132.2	153.7	126.4	5.3	2.2	6.1
E12	木材・木製品	21.7	21.6	21.8	170.7	171.1	167.7	166.2	166.3	165.9	4.5	4.8	1.8
E13	家具・装備品	x	x	x	x	x	x	x	x	x	x	x	x
E14	パルプ・紙	x	x	x	x	x	x	x	x	x	x	x	x
E15	印刷・同関連業	17.8	18.0	17.5	161.2	165.3	153.0	142.5	142.7	141.9	18.7	22.6	11.1
E16,17	化学、石油・石炭	18.9	19.4	18.3	154.8	162.4	145.3	143.5	149.0	136.6	11.3	13.4	8.7
E18	プラスチック製品	20.4	20.3	20.5	176.6	181.2	166.6	155.0	157.2	150.2	21.6	24.0	16.4
E19	ゴム製品	x	x	x	x	x	x	x	x	x	x	x	x
E21	窯業・土石製品	21.8	21.9	21.2	179.7	181.0	167.1	169.6	170.3	162.9	10.1	10.7	4.2
E22	鉄鋼業	-	-	-	-	-	-	-	-	-	-	-	-
E23	非鉄金属製造業	-	-	-	-	-	-	-	-	-	-	-	-
E24	金属製品製造業	21.0	21.2	20.3	181.5	185.0	165.9	159.2	160.6	152.8	22.3	24.4	13.1
E25	はん用機械器具	x	x	x	x	x	x	x	x	x	x	x	x
E26	生産用機械器具	19.2	19.3	19.2	171.2	175.6	150.1	147.0	148.4	140.3	24.2	27.2	9.8
E27	業務用機械器具	-	-	-	-	-	-	-	-	-	-	-	-
E28	電子・デバイス	18.8	18.6	19.3	163.0	167.1	153.8	145.9	147.5	142.3	17.1	19.6	11.5
E29	電気機械器具	20.5	20.7	20.0	173.1	182.0	151.1	158.1	163.3	145.1	15.0	18.7	6.0
E30	情報通信機械器具	-	-	-	-	-	-	-	-	-	-	-	-
E31	輸送用機械器具	20.6	20.7	20.0	186.6	188.8	173.5	160.3	161.3	154.2	26.3	27.5	19.3
E32,20	その他の製造業	-	-	-	-	-	-	-	-	-	-	-	-
ES1	E 一括分 1	20.7	21.1	19.5	177.5	186.5	152.0	156.7	161.7	142.5	20.8	24.8	9.5
I-1	卸売業	20.6	20.7	20.5	170.0	173.2	158.2	160.2	162.1	153.2	9.8	11.1	5.0
I-2	小売業	18.3	20.2	17.0	120.3	140.6	107.3	116.0	132.5	105.5	4.3	8.1	1.8
M75	宿泊業	19.1	19.1	19.1	141.1	151.0	136.4	136.5	144.3	132.8	4.6	6.7	3.6
MS	M 一括分	15.4	15.9	15.2	95.5	101.4	92.8	93.1	97.4	91.2	2.4	4.0	1.6
P83	医療業	18.5	17.7	18.8	141.3	137.1	142.6	137.6	132.4	139.3	3.7	4.7	3.3
PS	P 一括分	19.0	21.0	18.4	137.5	151.3	132.8	134.7	147.8	130.3	2.8	3.5	2.5
R91	職業紹介・派遣業	18.7	19.0	18.3	147.9	157.3	138.1	134.8	138.2	131.2	13.1	19.1	6.9
R92	その他の事業サービス	19.7	20.3	17.9	160.2	172.6	122.9	144.5	153.4	117.6	15.7	19.2	5.3
RS	R 一括分	20.7	20.6	20.9	156.0	161.2	140.9	145.4	148.3	137.1	10.6	12.9	3.8
TK1	特掲産業 1	x	x	x	x	x	x	x	x	x	x	x	x
TK2	特掲産業 2	17.6	18.0	17.3	134.0	148.0	122.1	128.9	138.9	120.4	5.1	9.1	1.7
TK3	特掲産業 3	16.0	17.5	13.2	108.9	125.3	79.0	103.9	118.8	76.9	5.0	6.5	2.1
TK4	特掲産業 4	21.2	21.3	20.7	160.3	161.1	157.4	155.4	155.2	156.1	4.9	5.9	1.3

第2表-2 産業、性別常用労働者の1人平均月間出勤日数及び実労働時間数

(事業所規模 30人以上)

(単位：日・時間)

	産業	出勤日数			総実労働時間			所定内労働時間			所定外労働時間		
		計	男子	女子	計	男子	女子	計	男子	女子	計	男子	女子
TL	調査産業計	18.7	19.3	18.0	145.4	160.1	131.1	134.9	144.4	125.7	10.5	15.7	5.4
C	鉱業，採石業，砂利採取業	x	x	x	x	x	x	x	x	x	x	x	x
D	建設業	21.1	21.1	21.2	168.3	168.5	166.1	156.0	155.1	162.0	12.3	13.4	4.1
E	製造業	19.6	19.9	19.0	168.0	175.6	151.1	148.8	153.4	138.6	19.2	22.2	12.5
F	電気・ガス・熱供給・水道業	17.2	17.3	17.2	136.2	139.6	119.3	126.3	128.1	117.3	9.9	11.5	2.0
G	情報通信業	19.5	19.6	19.3	164.5	167.8	157.9	148.7	150.9	144.4	15.8	16.9	13.5
H	運輸業，郵便業	20.4	20.9	19.4	178.3	200.2	138.0	147.2	158.7	126.0	31.1	41.5	12.0
I	卸売業，小売業	18.8	20.1	17.9	134.9	158.6	118.0	127.5	146.0	114.3	7.4	12.6	3.7
J	金融業，保険業	18.7	19.7	18.2	149.7	167.9	139.8	136.1	151.7	127.6	13.6	16.2	12.2
K	不動産業，物品賃貸業	19.0	19.1	18.8	153.7	161.7	140.6	143.5	147.8	136.4	10.2	13.9	4.2
L	学術研究，専門・技術サービス業	17.5	17.4	17.6	143.1	146.4	131.7	132.8	135.4	123.9	10.3	11.0	7.8
M	宿泊業，飲食サービス業	15.6	16.4	15.2	105.0	122.4	95.0	100.6	115.8	91.9	4.4	6.6	3.1
N	生活関連サービス業，娯楽業	17.0	18.6	15.8	114.0	122.8	107.5	108.8	115.6	103.8	5.2	7.2	3.7
O	教育，学習支援業	16.3	16.9	15.9	116.7	129.9	109.6	110.6	122.9	104.0	6.1	7.0	5.6
P	医療，福祉	18.8	18.7	18.8	140.8	141.1	140.7	137.8	137.5	138.0	3.0	3.6	2.7
Q	複合サービス事業	19.6	19.8	19.2	150.4	155.7	137.3	141.4	144.8	133.0	9.0	10.9	4.3
R	サービス業(他に分類されないもの)	19.3	19.7	18.6	153.6	163.7	132.0	140.1	146.7	126.0	13.5	17.0	6.0
E09,10	食料品・たばこ	19.2	19.9	18.5	157.5	171.6	145.3	139.7	150.2	130.6	17.8	21.4	14.7
E11	繊維工業	17.6	18.4	17.3	132.2	141.0	129.1	130.5	139.0	127.4	1.7	2.0	1.7
E12	木材・木製品	20.5	20.5	20.1	170.5	171.8	158.1	161.1	162.1	151.7	9.4	9.7	6.4
E13	家具・装備品	x	x	x	x	x	x	x	x	x	x	x	x
E14	パルプ・紙	x	x	x	x	x	x	x	x	x	x	x	x
E15	印刷・同関連業	17.6	17.3	18.2	160.6	161.7	158.4	140.1	137.7	144.9	20.5	24.0	13.5
E16,17	化学、石油・石炭	18.6	19.0	18.2	152.6	160.3	144.4	141.5	147.0	135.6	11.1	13.3	8.8
E18	プラスチック製品	20.2	20.1	20.6	180.2	182.7	174.1	154.2	155.2	151.9	26.0	27.5	22.2
E19	ゴム製品	x	x	x	x	x	x	x	x	x	x	x	x
E21	窯業・土石製品	19.9	19.9	19.4	173.5	175.1	159.1	162.0	163.2	151.5	11.5	11.9	7.6
E22	鉄鋼業	-	-	-	-	-	-	-	-	-	-	-	-
E23	非鉄金属製造業	-	-	-	-	-	-	-	-	-	-	-	-
E24	金属製品製造業	20.9	21.0	20.1	178.9	181.9	166.6	158.3	159.8	152.1	20.6	22.1	14.5
E25	はん用機械器具	x	x	x	x	x	x	x	x	x	x	x	x
E26	生産用機械器具	18.9	18.9	18.9	171.2	175.0	151.5	144.9	146.0	139.2	26.3	29.0	12.3
E27	業務用機械器具	-	-	-	-	-	-	-	-	-	-	-	-
E28	電子・デバイス	18.8	18.5	19.3	163.2	167.4	154.1	145.9	147.4	142.4	17.3	20.0	11.7
E29	電気機械器具	20.5	20.7	20.0	173.1	182.0	151.1	158.1	163.3	145.1	15.0	18.7	6.0
E30	情報通信機械器具	-	-	-	-	-	-	-	-	-	-	-	-
E31	輸送用機械器具	20.4	20.5	19.9	182.1	183.7	172.9	158.3	159.3	152.7	23.8	24.4	20.2
E32,20	その他の製造業	-	-	-	-	-	-	-	-	-	-	-	-
ES1	E 一括分 1	20.8	21.2	19.7	179.9	189.7	154.5	157.1	162.1	144.3	22.8	27.6	10.2
I-1	I 卸売業	20.6	21.1	19.5	164.3	170.9	148.7	153.8	158.7	142.0	10.5	12.2	6.7
I-2	I 小売業	18.1	19.3	17.6	124.2	148.5	113.3	117.9	135.6	110.0	6.3	12.9	3.3
M75	M 宿泊業	17.5	18.8	16.5	133.4	153.2	117.7	127.1	145.2	112.8	6.3	8.0	4.9
MS	M 一括分	14.8	15.0	14.7	91.9	103.4	86.0	88.4	97.7	83.7	3.5	5.7	2.3
P83	P 医療業	18.3	17.6	18.6	141.3	137.2	143.1	137.7	132.5	140.0	3.6	4.7	3.1
PS	P 一括分	19.6	20.7	19.1	139.7	147.9	136.0	138.0	146.2	134.2	1.7	1.7	1.8
R91	R 職業紹介・派遣業	18.7	19.0	18.3	147.9	157.3	138.1	134.8	138.2	131.2	13.1	19.1	6.9
R92	R その他の事業サービス	19.5	19.8	18.9	153.5	164.6	124.3	139.8	147.6	119.3	13.7	17.0	5.0
RS	R 一括分	19.8	19.9	19.2	166.4	168.7	151.9	152.8	154.1	144.3	13.6	14.6	7.6
TK1	特掲産業 1	x	x	x	x	x	x	x	x	x	x	x	x
TK2	特掲産業 2	17.7	17.6	18.1	148.1	150.9	138.5	136.3	138.4	129.0	11.8	12.5	9.5
TK3	特掲産業 3	16.5	18.5	14.2	103.7	119.2	87.0	98.4	111.7	84.0	5.3	7.5	3.0
TK4	特掲産業 4	x	x	x	x	x	x	x	x	x	x	x	x

第3表-1 産業、性別常用労働者数及びパートタイム労働者比率

(事業所規模 5人以上)

	産業	前月末常用労働者数			本月中増加労働者数			本月中減少労働者数		
		計	男子	女子	計	男子	女子	計	男子	女子
T L	調査産業計	564,958	273,470	291,488	7,484	2,896	4,588	6,996	2,924	4,072
C	鉱業, 採石業, 砂利採取業	x	x	x	x	x	x	x	x	x
D	建設業	27,223	21,873	5,350	234	178	56	216	211	5
E	製造業	81,114	54,954	26,160	743	383	360	604	316	288
F	電気・ガス・熱供給・水道業	2,534	2,178	356	82	82	0	86	86	0
G	情報通信業	7,532	4,566	2,966	12	6	6	22	11	11
H	運輸業, 郵便業	26,676	19,583	7,093	372	179	193	220	165	55
I	卸売業, 小売業	103,848	51,314	52,534	647	337	310	1,212	307	905
J	金融業, 保険業	12,882	4,746	8,136	388	137	251	502	137	365
K	不動産業, 物品賃貸業	5,255	3,225	2,030	0	0	0	17	17	0
L	学術研究, 専門・技術サービス業	10,684	5,780	4,904	58	33	25	22	16	6
M	宿泊業, 飲食サービス業	49,517	15,482	34,035	1,991	682	1,309	692	395	297
N	生活関連サービス業, 娯楽業	14,435	6,736	7,699	394	182	212	759	331	428
O	教育, 学習支援業	48,236	18,687	29,549	689	87	602	954	478	476
P	医療, 福祉	129,037	32,491	96,546	1,230	317	913	1,074	178	896
Q	複合サービス事業	7,516	4,724	2,792	16	2	14	34	16	18
R	サービス業(他に分類されないもの)	38,354	27,027	11,327	628	291	337	579	257	322
E09,10	食料品・たばこ	16,820	7,955	8,865	346	75	271	169	52	117
E11	繊維工業	4,408	934	3,474	34	19	15	26	13	13
E12	木材・木製品	1,988	1,734	254	5	4	1	6	6	0
E13	家具・装備品	x	x	x	x	x	x	x	x	x
E14	パルプ・紙	x	x	x	x	x	x	x	x	x
E15	印刷・同関連業	1,497	997	500	20	13	7	69	50	19
E16,17	化学、石油・石炭	4,766	2,629	2,137	27	23	4	57	35	22
E18	プラスチック製品	4,093	2,773	1,320	46	41	5	68	33	35
E19	ゴム製品	x	x	x	x	x	x	x	x	x
E21	窯業・土石製品	3,860	3,497	363	59	59	0	0	0	0
E22	鉄鋼業	-	-	-	-	-	-	-	-	-
E23	非鉄金属製造業	-	-	-	-	-	-	-	-	-
E24	金属製品製造業	5,703	4,648	1,055	21	14	7	17	4	13
E25	はん用機械器具	x	x	x	x	x	x	x	x	x
E26	生産用機械器具	9,753	8,048	1,705	16	10	6	44	35	9
E27	業務用機械器具	-	-	-	-	-	-	-	-	-
E28	電子・デバイス	8,152	5,604	2,548	47	35	12	85	51	34
E29	電気機械器具	3,410	2,422	988	13	13	0	7	6	1
E30	情報通信機械器具	-	-	-	-	-	-	-	-	-
E31	輸送用機械器具	8,821	7,563	1,258	35	25	10	25	8	17
E32,20	その他の製造業	-	-	-	-	-	-	-	-	-
E S 1	E 一括分 1	4,306	3,182	1,124	55	39	16	23	15	8
I-1	卸売業	27,377	21,661	5,716	89	78	11	135	124	11
I-2	小売業	76,471	29,653	46,818	558	259	299	1,077	183	894
M75	宿泊業	10,319	3,342	6,977	61	21	40	84	49	35
MS	M 一括分	39,198	12,140	27,058	1,930	661	1,269	608	346	262
P83	医療業	70,813	17,872	52,941	721	75	646	342	89	253
P S	P 一括分	58,224	14,619	43,605	509	242	267	732	89	643
R91	職業紹介・派遣業	6,973	3,552	3,421	527	207	320	367	95	272
R92	その他の事業サービス	19,194	14,431	4,763	101	84	17	203	153	50
R S	R 一括分	12,187	9,044	3,143	0	0	0	9	9	0
TK1	特掲産業 1	x	x	x	x	x	x	x	x	x
TK2	特掲産業 2	8,516	3,921	4,595	53	30	23	21	15	6
TK3	特掲産業 3	6,944	4,511	2,433	118	118	0	423	384	39
TK4	特掲産業 4	4,319	3,390	929	0	0	0	0	0	0

(単位： 人・%)

本月末常用労働者数			うちパートタイム労働者数			パートタイム労働者比率			
計	男子	女子	計	男子	女子	計	男子	女子	
565,446	273,442	292,004	165,588	39,111	126,477	29.3	14.3	43.3	T L
x	x	x	x	x	x	x	x	x	C
27,241	21,840	5,401	2,002	743	1,259	7.3	3.4	23.3	D
81,253	55,021	26,232	12,509	2,365	10,144	15.4	4.3	38.7	E
2,530	2,174	356	251	159	92	9.9	7.3	25.8	F
7,522	4,561	2,961	813	22	791	10.8	0.5	26.7	G
26,828	19,597	7,231	4,931	1,089	3,842	18.4	5.6	53.1	H
103,283	51,344	51,939	46,264	11,093	35,171	44.8	21.6	67.7	I
12,768	4,746	8,022	1,645	6	1,639	12.9	0.1	20.4	J
5,238	3,208	2,030	363	211	152	6.9	6.6	7.5	K
10,720	5,797	4,923	1,630	466	1,164	15.2	8.0	23.6	L
50,816	15,769	35,047	39,075	10,551	28,524	76.9	66.9	81.4	M
14,070	6,587	7,483	5,610	2,306	3,304	39.9	35.0	44.2	N
47,971	18,296	29,675	14,045	2,886	11,159	29.3	15.8	37.6	O
129,193	32,630	96,563	32,407	5,798	26,609	25.1	17.8	27.6	P
7,498	4,710	2,788	891	299	592	11.9	6.3	21.2	Q
38,403	27,061	11,342	3,149	1,114	2,035	8.2	4.1	17.9	R
16,997	7,978	9,019	6,967	1,425	5,542	41.0	17.9	61.4	E09, 10
4,416	940	3,476	1,615	3	1,612	36.6	0.3	46.4	E11
1,987	1,732	255	49	33	16	2.5	1.9	6.3	E12
x	x	x	x	x	x	x	x	x	E13
x	x	x	x	x	x	x	x	x	E14
1,448	960	488	401	201	200	27.7	20.9	41.0	E15
4,736	2,617	2,119	1,477	394	1,083	31.2	15.1	51.1	E16, 17
4,071	2,781	1,290	201	4	197	4.9	0.1	15.3	E18
x	x	x	x	x	x	x	x	x	E19
3,919	3,556	363	55	21	34	1.4	0.6	9.4	E21
-	-	-	-	-	-	-	-	-	E22
-	-	-	-	-	-	-	-	-	E23
5,707	4,658	1,049	138	27	111	2.4	0.6	10.6	E24
x	x	x	x	x	x	x	x	x	E25
9,725	8,023	1,702	422	65	357	4.3	0.8	21.0	E26
-	-	-	-	-	-	-	-	-	E27
8,114	5,588	2,526	424	82	342	5.2	1.5	13.5	E28
3,416	2,429	987	306	21	285	9.0	0.9	28.9	E29
-	-	-	-	-	-	-	-	-	E30
8,831	7,580	1,251	45	3	42	0.5	0.0	3.4	E31
-	-	-	-	-	-	-	-	-	E32, 20
4,338	3,206	1,132	265	16	249	6.1	0.5	22.0	E S 1
27,331	21,615	5,716	1,739	677	1,062	6.4	3.1	18.6	I - 1
75,952	29,729	46,223	44,525	10,416	34,109	58.6	35.0	73.8	I - 2
10,296	3,314	6,982	6,856	1,475	5,381	66.6	44.5	77.1	M75
40,520	12,455	28,065	32,219	9,076	23,143	79.5	72.9	82.5	MS
71,192	17,858	53,334	13,677	2,456	11,221	19.2	13.8	21.0	P83
58,001	14,772	43,229	18,730	3,342	15,388	32.3	22.6	35.6	P S
7,133	3,664	3,469	967	549	418	13.6	15.0	12.0	R91
19,092	14,362	4,730	1,919	404	1,515	10.1	2.8	32.0	R92
12,178	9,035	3,143	263	161	102	2.2	1.8	3.2	R S
x	x	x	x	x	x	x	x	x	T K1
8,548	3,936	4,612	1,348	313	1,035	15.8	8.0	22.4	T K2
6,639	4,245	2,394	3,935	1,914	2,021	59.3	45.1	84.4	T K3
4,319	3,390	929	134	120	14	3.1	3.5	1.5	T K4

第3表-2 産業、性別常用労働者数及びパートタイム労働者比率

(事業所規模 30人以上)

	産業	前月末常用労働者数			本月中増加労働者数			本月中減少労働者数		
		計	男子	女子	計	男子	女子	計	男子	女子
T L	調査産業計	311,430	153,521	157,909	4,033	1,688	2,345	4,100	1,546	2,554
C	鉱業, 採石業, 砂利採取業	x	x	x	x	x	x	x	x	x
D	建設業	7,872	6,874	998	24	22	2	101	96	5
E	製造業	63,461	43,589	19,872	467	322	145	539	288	251
F	電気・ガス・熱供給・水道業	1,627	1,353	274	0	0	0	4	4	0
G	情報通信業	5,333	3,531	1,802	12	6	6	22	11	11
H	運輸業, 郵便業	16,818	10,956	5,862	358	165	193	220	165	55
I	卸売業, 小売業	33,556	13,867	19,689	417	183	234	693	153	540
J	金融業, 保険業	6,201	2,170	4,031	54	26	28	154	26	128
K	不動産業, 物品賃貸業	1,478	923	555	0	0	0	17	17	0
L	学術研究, 専門・技術サービス業	5,040	3,911	1,129	58	33	25	22	16	6
M	宿泊業, 飲食サービス業	14,005	5,137	8,868	249	120	129	298	125	173
N	生活関連サービス業, 娯楽業	7,613	3,160	4,453	280	182	98	234	33	201
O	教育, 学習支援業	33,165	11,631	21,534	495	19	476	476	158	318
P	医療, 福祉	86,082	26,388	59,694	975	317	658	704	178	526
Q	複合サービス事業	4,852	3,446	1,406	16	2	14	34	16	18
R	サービス業(他に分類されないもの)	24,212	16,481	7,731	628	291	337	579	257	322
E09,10	食料品・たばこ	11,843	5,490	6,353	131	75	56	145	52	93
E11	繊維工業	2,365	640	1,725	34	19	15	26	13	13
E12	木材・木製品	727	663	64	5	4	1	1	1	0
E13	家具・装備品	x	x	x	x	x	x	x	x	x
E14	パルプ・紙	x	x	x	x	x	x	x	x	x
E15	印刷・同関連業	885	590	295	20	13	7	40	27	13
E16,17	化学、石油・石炭	4,272	2,206	2,066	27	23	4	57	35	22
E18	プラスチック製品	3,329	2,359	970	46	41	5	61	33	28
E19	ゴム製品	x	x	x	x	x	x	x	x	x
E21	窯業・土石製品	1,285	1,157	128	1	1	0	0	0	0
E22	鉄鋼業	-	-	-	-	-	-	-	-	-
E23	非鉄金属製造業	-	-	-	-	-	-	-	-	-
E24	金属製品製造業	4,978	4,021	957	21	14	7	17	4	13
E25	はん用機械器具	x	x	x	x	x	x	x	x	x
E26	生産用機械器具	8,315	6,979	1,336	16	10	6	44	35	9
E27	業務用機械器具	-	-	-	-	-	-	-	-	-
E28	電子・デバイス	7,810	5,341	2,469	47	35	12	85	51	34
E29	電気機械器具	3,410	2,422	988	13	13	0	7	6	1
E30	情報通信機械器具	-	-	-	-	-	-	-	-	-
E31	輸送用機械器具	7,954	6,748	1,206	35	25	10	25	8	17
E32,20	その他の製造業	-	-	-	-	-	-	-	-	-
E S 1	E 一括分 1	3,345	2,409	936	52	36	16	23	15	8
I-1	卸売業	8,905	6,259	2,646	89	78	11	135	124	11
I-2	小売業	24,651	7,608	17,043	328	105	223	558	29	529
M75	宿泊業	4,436	1,966	2,470	61	21	40	84	49	35
MS	M 一括分	9,569	3,171	6,398	188	99	89	214	76	138
P83	医療業	55,686	16,791	38,895	466	75	391	342	89	253
P S	P 一括分	30,396	9,597	20,799	509	242	267	362	89	273
R91	職業紹介・派遣業	6,973	3,552	3,421	527	207	320	367	95	272
R92	その他の事業サービス	13,952	10,088	3,864	101	84	17	203	153	50
R S	R 一括分	3,287	2,841	446	0	0	0	9	9	0
TK1	特掲産業 1	x	x	x	x	x	x	x	x	x
TK2	特掲産業 2	3,636	2,847	789	53	30	23	21	15	6
TK3	特掲産業 3	3,490	1,784	1,706	118	118	0	59	20	39
TK4	特掲産業 4	x	x	x	x	x	x	x	x	x

(単位：人・%)

本月末常用労働者数			うちパートタイム労働者数			パートタイム労働者比率			
計	男子	女子	計	男子	女子	計	男子	女子	
311,363	153,663	157,700	79,188	19,405	59,783	25.4	12.6	37.9	T L
x	x	x	x	x	x	x	x	x	C
7,795	6,800	995	68	16	52	0.9	0.2	5.2	D
63,389	43,623	19,766	8,883	2,092	6,791	14.0	4.8	34.4	E
1,623	1,349	274	251	159	92	15.5	11.8	33.6	F
5,323	3,526	1,797	257	22	235	4.8	0.6	13.1	G
16,956	10,956	6,000	4,931	1,089	3,842	29.1	9.9	64.0	H
33,280	13,897	19,383	15,862	3,328	12,534	47.7	23.9	64.7	I
6,101	2,170	3,931	666	6	660	10.9	0.3	16.8	J
1,461	906	555	208	78	130	14.2	8.6	23.4	K
5,076	3,928	1,148	838	466	372	16.5	11.9	32.4	L
13,956	5,132	8,824	8,971	2,594	6,377	64.3	50.5	72.3	M
7,659	3,309	4,350	3,911	1,300	2,611	51.1	39.3	60.0	N
33,184	11,492	21,692	11,978	2,368	9,610	36.1	20.6	44.3	O
86,353	26,527	59,826	18,803	4,605	14,198	21.8	17.4	23.7	P
4,834	3,432	1,402	646	299	347	13.4	8.7	24.8	Q
24,261	16,515	7,746	2,912	980	1,932	12.0	5.9	24.9	R
11,829	5,513	6,316	5,427	1,425	4,002	45.9	25.8	63.4	E09, 10
2,373	646	1,727	354	3	351	14.9	0.5	20.3	E11
731	666	65	21	11	10	2.9	1.7	15.4	E12
x	x	x	x	x	x	x	x	x	E13
x	x	x	x	x	x	x	x	x	E14
865	576	289	262	158	104	30.3	27.4	36.0	E15
4,242	2,194	2,048	1,434	351	1,083	33.8	16.0	52.9	E16, 17
3,314	2,367	947	25	0	25	0.8	0.0	2.6	E18
x	x	x	x	x	x	x	x	x	E19
1,286	1,158	128	45	16	29	3.5	1.4	22.7	E21
-	-	-	-	-	-	-	-	-	E22
-	-	-	-	-	-	-	-	-	E23
4,982	4,031	951	97	27	70	1.9	0.7	7.4	E24
x	x	x	x	x	x	x	x	x	E25
8,287	6,954	1,333	288	6	282	3.5	0.1	21.2	E26
-	-	-	-	-	-	-	-	-	E27
7,772	5,325	2,447	346	43	303	4.5	0.8	12.4	E28
3,416	2,429	987	306	21	285	9.0	0.9	28.9	E29
-	-	-	-	-	-	-	-	-	E30
7,964	6,765	1,199	45	3	42	0.6	0.0	3.5	E31
-	-	-	-	-	-	-	-	-	E32, 20
3,374	2,430	944	208	16	192	6.2	0.7	20.3	E S 1
8,859	6,213	2,646	1,229	494	735	13.9	8.0	27.8	I - 1
24,421	7,684	16,737	14,633	2,834	11,799	59.9	36.9	70.5	I - 2
4,413	1,938	2,475	1,861	432	1,429	42.2	22.3	57.7	M75
9,543	3,194	6,349	7,110	2,162	4,948	74.5	67.7	77.9	MS
55,810	16,777	39,033	9,138	2,164	6,974	16.4	12.9	17.9	P83
30,543	9,750	20,793	9,665	2,441	7,224	31.6	25.0	34.7	P S
7,133	3,664	3,469	967	549	418	13.6	15.0	12.0	R91
13,850	10,019	3,831	1,909	404	1,505	13.8	4.0	39.3	R92
3,278	2,832	446	36	27	9	1.1	1.0	2.0	R S
x	x	x	x	x	x	x	x	x	T K1
3,668	2,862	806	524	313	211	14.3	10.9	26.2	T K2
3,549	1,882	1,667	2,117	823	1,294	59.7	43.7	77.6	T K3
x	x	x	x	x	x	x	x	x	T K4

第4表 事業所規模、性別常用労働者の1人平均月間現金給与額

(単位：円)

産業	現金給与総額			きまって支給する給与			所定内	所定外	特別に支払われた給与			
	計	男子	女子	計	男子	女子			計	男子	女子	
(事業所規模 5～29人)												
TL 調査産業計	216,175	268,529	169,324	213,321	263,569	168,355	205,229	8,092	2,854	4,960	969	
(事業所規模 30～99人)												
TL 調査産業計	217,513	273,671	169,181	213,877	266,856	168,280	199,644	14,233	3,636	6,815	901	
(事業所規模 100人以上)												
TL 調査産業計	300,351	370,099	223,534	286,909	349,002	218,524	261,445	25,464	13,442	21,097	5,010	

第5表 事業所規模、性別常用労働者の1人平均月間出勤日数及び実労働時間数

(単位：日・時間)

産業	出勤日数			総実労働時間			所定内労働時間			所定外労働時間		
	計	男子	女子	計	男子	女子	計	男子	女子	計	男子	女子
(事業所規模 5～29人)												
TL 調査産業計	19.0	20.4	17.8	142.5	164.0	123.2	133.7	149.0	119.9	8.8	15.0	3.3
(事業所規模 30～99人)												
TL 調査産業計	18.7	19.6	17.8	140.0	158.1	124.3	131.4	144.5	120.0	8.6	13.6	4.3
(事業所規模 100人以上)												
TL 調査産業計	18.7	19.1	18.3	150.9	161.8	138.9	138.5	144.3	132.1	12.4	17.5	6.8

第6表 事業所規模、産業、就業形態別常用労働者の1人平均月間現金給与額

(単位：円)

産業	一般労働者					パートタイム労働者				
	現金給与総額	きまって支給する給与	所定内給与	所定外給与	特別に支払われた給与	現金給与総額	きまって支給する給与	所定内給与	所定外給与	特別に支払われた給与
(事業所規模 5人以上)										
TL 調査産業計	299,103	290,768	271,250	19,518	8,335	95,739	95,470	92,916	2,554	269
E 製造業	332,482	300,048	262,094	37,954	32,434	123,227	122,531	111,964	10,567	696
I 卸売業, 小売業	276,365	273,024	260,821	12,203	3,341	87,634	87,376	85,947	1,429	258
P 医療, 福祉	301,992	299,973	286,951	13,022	2,019	113,844	113,168	110,611	2,557	676
(事業所規模 30人以上)										
TL 調査産業計	313,057	301,726	276,549	25,177	11,331	99,816	99,518	95,353	4,165	298
E 製造業	347,289	312,989	270,367	42,622	34,300	132,996	132,348	117,630	14,718	648
I 卸売業, 小売業	269,819	269,591	247,866	21,725	228	98,210	97,716	95,503	2,213	494
P 医療, 福祉	309,574	307,667	292,815	14,852	1,907	118,468	118,040	114,027	4,013	428

第7表 事業所規模、産業、就業形態別常用労働者の1人平均月間出勤日数及び実労働時間数

(単位：日・時間)

産業	一般労働者				パートタイム労働者			
	出勤日数	総実労働時間数	所定内労働時間数	所定外労働時間数	出勤日数	総実労働時間数	所定内労働時間数	所定外労働時間数
(事業所規模 5人以上)								
T L 調査産業計	20.2	167.9	154.9	13.0	15.4	86.5	84.7	1.8
E 製造業	20.2	175.9	156.5	19.4	18.9	120.4	113.9	6.5
I 卸売業，小売業	20.8	170.0	160.6	9.4	16.5	88.3	87.1	1.2
P 医療，福祉	20.2	158.5	154.5	4.0	14.5	83.0	82.0	1.0
(事業所規模 30人以上)								
T L 調査産業計	19.8	165.0	151.8	13.2	15.4	88.1	85.5	2.6
E 製造業	19.8	175.1	154.3	20.8	18.1	124.1	115.0	9.1
I 卸売業，小売業	20.6	169.3	156.8	12.5	16.9	97.3	95.5	1.8
P 医療，福祉	19.8	155.1	151.7	3.4	15.2	89.2	87.7	1.5

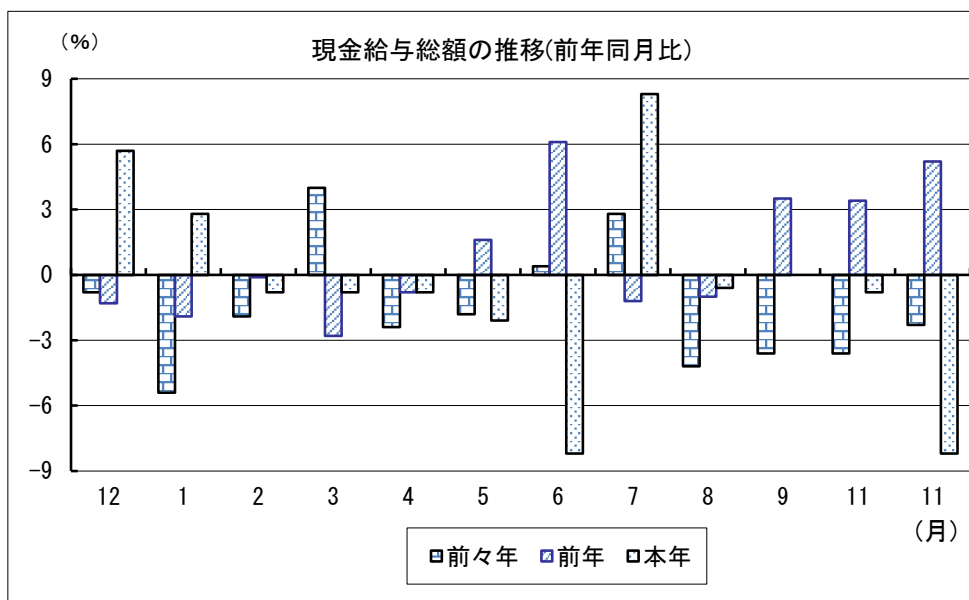
第8表 事業所規模、産業、就業形態別常用労働者数

(単位：人)

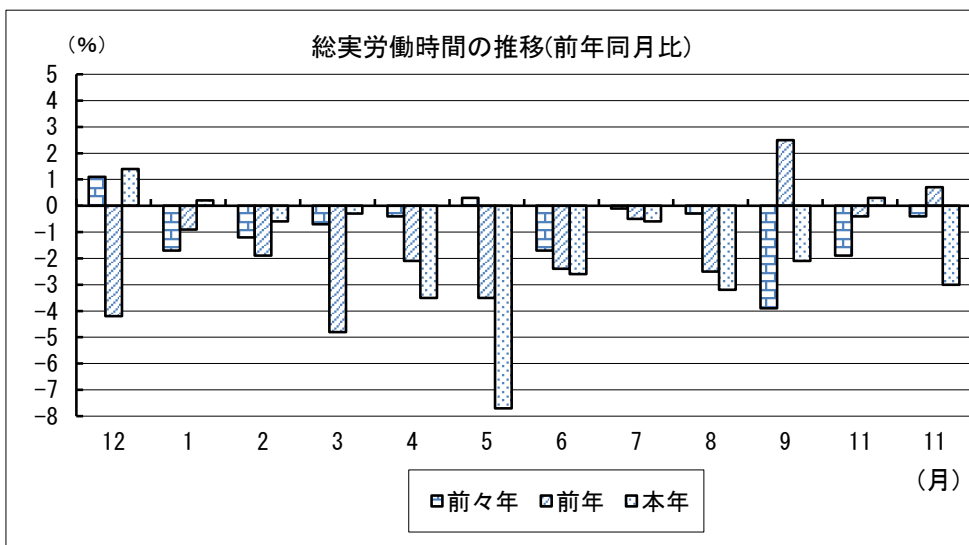
産業	一般労働者				パートタイム労働者			
	前月末 常用労働者数	本月中 増加労働者数	本月中 減少労働者数	本月末 常用労働者数	前月末 常用労働者数	本月中 増加労働者数	本月中 減少労働者数	本月末 常用労働者数
(事業所規模 5人以上)								
T L 調査産業計	400,124	2,961	2,969	399,858	164,834	4,523	4,027	165,588
E 製造業	68,738	417	431	68,744	12,376	326	173	12,509
I 卸売・小売業	57,301	131	151	57,019	46,547	516	1,061	46,264
P 医療，福祉	96,610	679	483	96,786	32,427	551	591	32,407
(事業所規模 30人以上)								
T L 調査産業計	232,156	2,169	2,149	232,175	79,274	1,864	1,951	79,188
E 製造業	54,536	356	403	54,506	8,925	111	136	8,883
I 卸売・小売業	17,438	131	151	17,418	16,118	286	542	15,862
P 医療，福祉	67,500	552	483	67,550	18,582	423	221	18,803

グラフで見る今月の動き（調査産業計：5人以上）

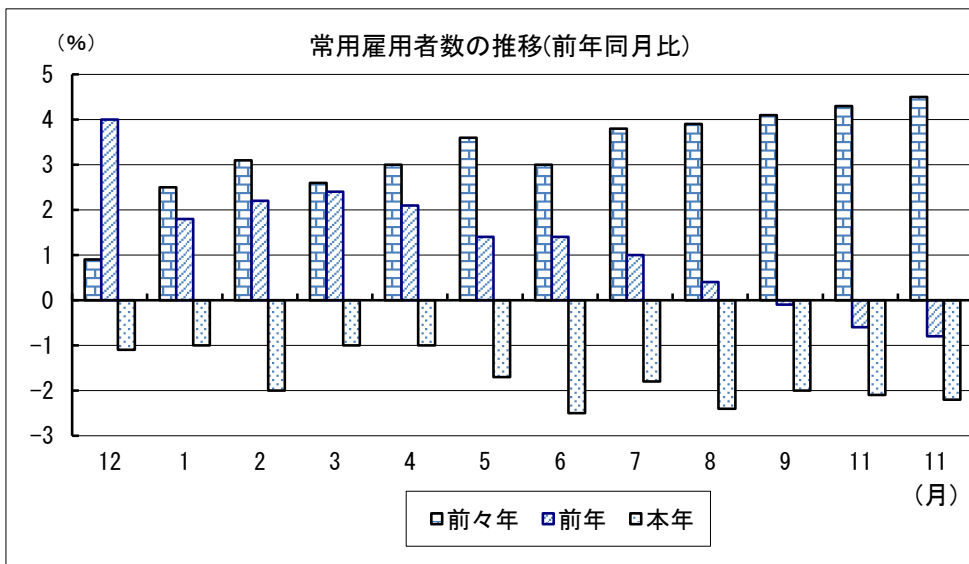
1 賃金の動き （p1参照）



2 労働時間の動き （p2参照）



3 雇用の動き （p3参照）



※前年同月比は指数により作成

毎月勤労統計調査の説明

1 調査の目的

この調査は、統計法に基づく基幹統計であって、熊本県における勤労者の賃金、労働時間及び雇用について毎月の変動を明らかにすることを目的としています。

2 調査対象

この調査は「鉱業、採石業、砂利採取業」、「建設業」、「製造業」、「電気・ガス・熱供給・水道業」、「情報通信業」、「運輸業、郵便業」、「卸売、小売業」、「金融、保険業」、「不動産業、物品賃貸業」、「学術研究、専門・技術サービス業」、「宿泊業、飲食サービス業」、「生活関連サービス業、娯楽業（その他の生活関連サービス業のうち家事サービス業を除く）」、「教育、学習支援業」、「医療、福祉」、「複合サービス事業」、「サービス業（他に分類されないもの）（外国公務を除く）」で、常時5人以上の常用労働者を雇用する事業所のうち厚生労働大臣の指定する約650事業所について調査を行っています。

3 用語の説明

1) 常用労働者とは、

- ① 期間を定めずに雇われている者
- ② 1か月以上の期間を定めて雇われている者のいずれかに該当する者をいいます。

※平成30年1月分調査から常用労働者の定義を変更しました。

(変更前)

- ① 期間を定めずに雇われている者
- ② 1カ月を超える期間を定めて雇われている者
- ③ 臨時又は日雇労働者で前2カ月の各月にそれぞれ18日以上雇われた者

2) パートタイム労働者とは、常用労働者のうち、

- ① 1日の所定労働時間が一般の労働者よりも短い者
- ② 1日の所定労働時間が一般の労働者と同じで1週の所定労働日数が一般の労働者よりも少ない者

のいずれかに該当する者をいいます。

3) 一般労働者とは、常用労働者のうち、パートタイム労働者でない者をいいます。

4) 入職（離職）率とは、前月末労働者数に対する月間に入職（離職）者数の割合（%）です。

なお、入職（離職）者には、同一企業内での事業所間の異動者を含みます。

5) 現金給与額について

賃金、給与、手当、賞与その他の名称の如何を問わず、労働の対償として使用者が労働者に通貨で支払うもので、所得税、社会保険料、組合費、購買代金等を差し引く前の金額です。退職を事由に労働者に支払われる退職金は、含まれません。

・現金給与総額

以下に述べるきままって支給する給与と特別に支払われた給与の合計額。

・きままって支給する給与（定期給与）

労働協約、就業規則等によってあらかじめ定められている支給条件、算定方法によって支給される給与といわゆる基本給、家族手当、超過労働手当を含みます。

・所定内給与

きままって支給する給与のうち次の所定外給与以外のもの。

- ・ **所定外給与（超過労働給与）**

所定の労働時間を超える労働に対して支給される給与や、休日労働、深夜労働に対して支給される給与。時間外手当、早朝出勤手当、休日出勤手当、深夜手当等。

- ・ **特別に支払われた給与（特別給与）**

労働協約、就業規則等によらず、一時的又は突発的事由に基づき労働者に支払われた給与又は労働協約、就業規則等によりあらかじめ支給条件、算定方法が定められている給与で以下に該当するものです。

- ① 夏冬の賞与、期末手当等の一時金
- ② 支給事由の発生が不定期なもの
- ③ 3か月を超える期間で算定される手当等（6か月分支払われる通勤手当等）
- ④ いわゆるベースアップの差額追給分

6) **実労働時間、出勤日数**について

労働者が実際に労働した時間数及び実際に出勤した日数。休憩時間は給与支給の有無にかかわらず除かれます。有給休暇取得分も除かれます。

- ・ **総実労働時間数**

次の**所定内労働時間数**と**所定外労働時間数**の合計。

- ・ **所定内労働時間数**

労働協約、就業規則等で定められた正規の始業時刻と終業時刻の間の実労働時間数。

- ・ **所定外労働時間数**

早出、残業、臨時の呼出、休日出勤等の実労働時間数。

- ・ **出勤日数**

業務のため実際に出勤した日数。1時間でも就業すれば1出勤日とします。

4 調査結果の算定

この調査結果の数値は、調査事業所からの報告を基にして本県の規模5人以上のすべての事業所に対応するよう推計したものです。

全国の調査結果等については、

「e-Stat」（政府統計の総合窓口）のホームページ（以下のURL）から、
キーワード” 毎月勤労”等で簡単に検索できます。

<https://www.e-stat.go.jp>

熊本県 企画振興部 統計調査課
産業・教育統計班

〒862-8570 熊本市中央区水前寺6丁目18番1号
電 話：096-333-2177（直通）
F A X：096-384-7544

熊本県統計調査課では、facebook「くまもとまるっと統計」でも情報提供しております。
いろいろな話題が載っていますので、是非一度ご覧ください！

<https://www.facebook.com/kumamaru2016/>

熊本県統計調査課 facebook はこちら！	<input type="text" value="くまもとまるっと統計"/>	<input type="button" value="検索"/>
----------------------------	---	-----------------------------------

