

赤潮情報第24号

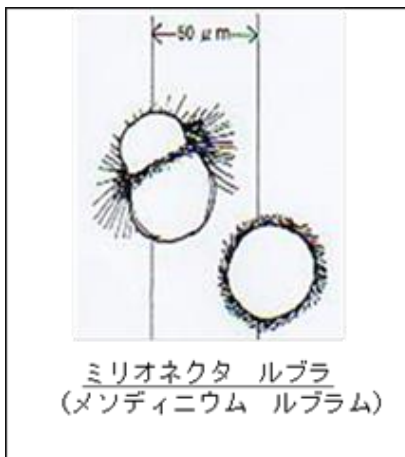
熊本県水産研究センター 浅海干潟研究部
TEL0964-56-2613 FAX56-4533

赤潮情報（パソコン）ホームページ <http://www.suiken.pref.kumamoto.jp/>
赤潮情報（携帯）ホームページ <http://www.suiken.pref.kumamoto.jp/keitai/akasio/main.html>

有明海の荒尾市沖で赤潮が発生しています。

本日、熊本県が調査したところ、荒尾市沖で、ミリオネクタ ルブラによる赤潮が帯状に発生していることを確認しました（着色域及び細胞密度は下図を参照してください）。

本県では、本種による漁業被害の報告はありませんが、周辺海域で魚介類を蓄養されている場合は、飼育生物の様子に注意してください。



※赤潮情報をご覧になる際は下のQRコードを御利用ください。

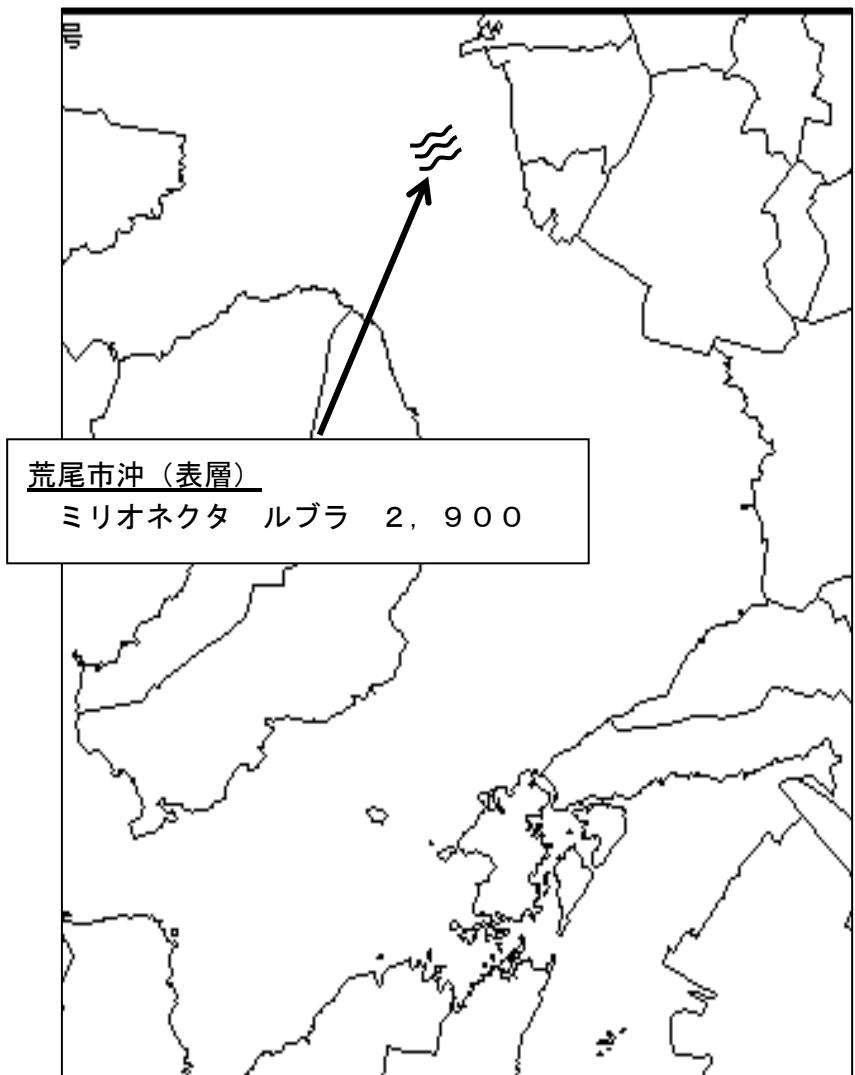


図 数字は海水1 mL当たりの細胞数を示しています。
波線部は確認された着色域を示しています。